

192 市民相談取扱状況

(1) 相談状況

平成20年度 (単位:件)

	相 談 内 容	件 数
一 般 相 談	隣近所や行政に対する苦情	75
	公共施設設置や改修、業者等への行政指導などの要望	16
	国、県、市政などへの意見	38
	日常生活の中での疑問や悩みごとなどの相談	1,226
	市内施設や相談所などの問い合わせ	552
	その他	109
	小 計	2,016
特 別 相 談	法 律 (弁 護 士) 民事上のもめごとなど	694
	多 重 債 務 (司 法 書 士) 金銭貸借、金銭トラブルなど	56
	税 務 (税 理 士) 税金に関すること	78
	登 記 (司 法 書 士) 相続、不動産登記など	55
	不 動 産 (不 動 産 鑑 定 士) 不動産の価格、賃借料など	34
	建 築 (建 築 士) 新築、住宅購入時のアドバイスなど	11
	行 政 (行 政 相 談 員) 国、県などへの苦情や要望など	5
	人 権 (人 権 擁 護 委 員) いじめや差別など	14
	女性の悩み (女性カウンセラー) 生き方・人間関係など	66
	女性の法律 (女性弁護士) 離婚、相続、親権問題など	64
	小 計	1,077
	合 計	3,093

資料：市民部自治振興課
男女共同参画センター

(2) 月別受付件数

平成20年度 (単位:件)

区 分	総 数	平成20年度											
		平成 20年 4月	5	6	7	8	9	10	11	12	平成 21年 1月	2	3
総 数	3,093	267	265	276	272	250	278	247	220	267	245	266	240
一 般 相 談	2,016	164	190	178	171	184	188	139	129	181	163	182	147
特 別 相 談	1,077	103	75	98	101	66	90	108	91	86	82	84	93
法 律	694	70	48	58	72	42	60	70	59	59	54	48	54
多 重 債 務	56	6	5	6	5	3	5	6	5	2	1	6	6
税 務	78	8	6	10	4	6	2	6	4	5	10	10	7
登 記	55	6	3	6	6	0	6	6	6	6	1	5	4
不 動 産	34	1	5	0	2	4	4	2	3	3	3	2	5
建 築	11	1	1	2	0	0	2	2	1	0	1	0	1
行 政	5	1	0	0	0	0	0	0	0	0	1	0	3
人 権	14	1	1	5	0	0	1	3	1	0	1	1	0
女性の悩み	66	5	6	5	6	5	4	7	6	5	4	6	7
女性の法律	64	4	0	6	6	6	6	6	6	6	6	6	6

(注) 相談内容は重複している。

資料：市民部自治振興課
男女共同参画センター

193 競輪開催状況

(単位:千円)

区分	開催回数 (回)	開催延日数 (日)	入場者数 (人)	収入		支出		
				車券発売金額	その他の収入	払戻金	その他の支出	一般会計繰出金
平成16年度	12	70	197,169	22,897,626	927,027	17,173,184	6,733,211	—
17	12	70	159,694	20,319,622	591,401	15,239,752	6,316,302	—
18	12	70	156,495	20,642,819	606,781	15,482,154	6,832,329	—
19	12	67	134,859	20,677,539	751,098	15,509,402	7,134,561	—
20	12	58	108,803	18,536,007	738,199	13,902,358	6,765,657	—

資料:産業観光部公営競技事務所

194 情報公開の実施状況

(単位:件)

区分	請求等件数	処理状況					不服申立て
		公開	部分公開	非公開	取下げ	却下	
平成16年度	112	48	58	5	7	—	—
17	146	34	100	11	6	—	—
18	246	61	177	16	9	—	—
19	231	59	171	9	12	—	2
20	235	63	148	17	10	—	—

(注) 1. 1つの請求で複数の決定となる案件があったため、請求件数と処理件数は一致しない。 資料:政策調整部市政情報課
2. 平成17年度までの旧志賀町分を除く。

195 個人情報開示等請求の状況

(1) 開示請求件数

(単位:件)

区分	保有個人情報 開示請求件数	処理状況					不服申立て
		開示	部分開示	不開示	取下げ	却下	
平成17年度	18	7	8	3	—	—	—
18	25	9	12	4	—	—	1
19	27	7	9	8	3	—	—
20	42	16	10	16	—	—	—

(2) 利用停止請求件数

(単位:件)

区分	保有個人情報 利用停止請求件数	処理状況				不服申立て
		利用停止	利用不停止	取下げ	却下	
平成17年度	1	—	1	—	—	—
18	—	—	—	—	—	—
19	—	—	—	—	—	—
20	—	—	—	—	—	—

(注) 1. 保有個人情報の訂正請求はなかった。
2. 個人情報保護制度は、平成16年7月1日にスタートした。
3. 平成17年度までの旧志賀町分を除く。

資料:政策調整部市政情報課

196 通学区域

中学校	小学校	町名	一部区域	幼稚園
志賀	小松	北小松、南小松、北比良		志賀北
	木戸	南比良、大物、荒川、木戸、八屋戸、南船路		
	和邇	和邇北浜、栗原、和邇中浜、和邇高城、和邇中、和邇南浜、和邇春日一丁目、和邇春日二丁目、和邇春日三丁目、和邇今宿、小野		志賀南
	小野	水明一丁目、水明二丁目、朝日一丁目、朝日二丁目、湖青一丁目、湖青二丁目		
葛川	葛川	葛川坂下町、葛川木戸口町、葛川中村町、葛川町居町、葛川梅ノ木町、葛川貫井町、葛川細川町、葛川坊村町		
伊香立	伊香立	伊香立向在地町、伊香立上在地町、伊香立北在地町、伊香立下在地町、伊香立生津町、伊香立南庄町、伊香立上龍華町、伊香立下龍華町、伊香立途中町		伊香立
真野	真野	真野一丁目、真野二丁目、真野三丁目、真野四丁目、真野五丁目、真野六丁目、真野佐川町、真野家田町、真野普門一丁目、真野普門二丁目、真野普門三丁目、真野大野一丁目、真野大野二丁目、真野谷口町		真野
	真野北	向陽町、美空町、花園町、清風町、陽明町、清和町、緑町、真野普門町		真野北
堅田	堅田	堅田一丁目、堅田二丁目、 <u>衣川一丁目</u> 、 <u>衣川二丁目</u> 、衣川三丁目、今堅田一丁目、今堅田二丁目、今堅田三丁目、本堅田一丁目、本堅田二丁目、本堅田三丁目、本堅田四丁目、本堅田五丁目、本堅田六丁目		堅田
仰木	仰木	仰木一丁目、仰木二丁目、仰木三丁目、仰木四丁目、仰木五丁目、仰木六丁目、仰木七丁目、仰木町		仰木
	仰木の里	仰木の里一丁目、仰木の里二丁目、仰木の里三丁目、仰木の里四丁目、仰木の里五丁目、仰木の里六丁目、仰木の里七丁目		仰木の里
	仰木の里東	仰木の里東一丁目、仰木の里東二丁目、仰木の里東三丁目、仰木の里東四丁目、仰木の里東五丁目、仰木の里東六丁目、仰木の里東七丁目、仰木の里東八丁目	衣川一丁目3番～11番・13番～14番の全号、衣川二丁目1番～31番の全号、雄琴三丁目7番～11番・30番～33番の全号、雄琴北一丁目20番～26番の全号、雄琴北二丁目5番～33番の全号	仰木の里東
日吉台	雄琴	雄琴一丁目、雄琴二丁目、 <u>雄琴三丁目</u> 、雄琴四丁目、雄琴五丁目、雄琴六丁目、苗鹿一丁目、苗鹿二丁目、苗鹿三丁目、千野一丁目、千野二丁目、千野三丁目、 <u>雄琴北一丁目</u> 、 <u>雄琴北二丁目</u>		雄琴
	日吉台	日吉台一丁目、日吉台二丁目、日吉台三丁目、日吉台四丁目		日吉台
	坂本	<u>坂本一丁目</u> 、坂本二丁目、坂本三丁目、坂本四丁目、坂本五丁目、坂本六丁目、坂本七丁目、坂本八丁目、坂本本町		坂本
	下坂本	下坂本一丁目、 <u>下坂本二丁目</u> 、下坂本三丁目、下坂本四丁目、下坂本五丁目、下坂本六丁目、比叡辻一丁目、比叡辻二丁目、木の岡町		下坂本
唐崎	唐崎	唐崎一丁目、唐崎二丁目、唐崎三丁目、唐崎四丁目、穴太一丁目、穴太二丁目、穴太三丁目、弥生町、蓮池町、あかね町、 <u>見世一丁目</u> 、見世二丁目、滋賀里一丁目、滋賀里二丁目、滋賀里三丁目、滋賀里四丁目、際川一丁目、際川二丁目、際川三丁目、際川四丁目	坂本一丁目1番・15番の全号・16番10号、下坂本二丁目1番～8番の全号	唐崎
	志賀	高砂町、神宮町、勸学一丁目、勸学二丁目、南志賀一丁目、南志賀二丁目、南志賀三丁目、南志賀四丁目	見世一丁目6番・7番の全号	志賀
皇子山	比叡平	柳川一丁目、柳川二丁目、鏡が浜、二本松、柳が崎、 <u>松山町</u> 、錦織町、滋賀里町甲、滋賀里町乙、千石台、錦織一丁目、錦織二丁目、錦織三丁目、南滋賀町、桜野町一丁目、桜野町二丁目、皇子が丘一丁目		志賀
	比叡平	比叡平一丁目、比叡平二丁目、比叡平三丁目、山中町		比叡平
	長等	大門通、園城寺町、山上町、観音寺、尾花川、茶が崎、御陵町、小関町、三井寺町、神出開町、 <u>浜大津二丁目</u> 、浜大津三丁目、 <u>浜大津四丁目</u> 、長等一丁目、長等二丁目、長等三丁目、皇子が丘二丁目、皇子が丘三丁目	松山町1番・2番の全号	長等
	藤尾	大谷町、追分町、茶戸町、稲葉台、藤尾奥町、横木一丁目、横木二丁目		藤尾
	(中央)		(浜大津四丁目1番の全号)	(大津)
打出	逢坂	梅林一丁目、梅林二丁目、春日町、御幸町、札の辻、逢坂一丁目、逢坂二丁目、末広町、音羽台、梅林町、朝日が丘一丁目、朝日が丘二丁目、松本本宮町、本宮一丁目、 <u>本宮二丁目</u> 、東浦垣内町		逢坂
	中央	中央一丁目、中央二丁目、中央三丁目、中央四丁目、京町一丁目、京町二丁目、京町三丁目、京町四丁目、浜大津一丁目、島の関、浜町、浜大津五丁目	松本二丁目2番2,6,7,19号・3番9,10,28,29号・4番4,5,3,6,37号、浜大津二丁目1番24号～30号・10番の全号、浜大津四丁目1番の全号(皇子山中)・2番15号・7番・8番の全号	大津
	平野	<u>西の庄</u> 、鶴の里、石場、打出浜、竜が丘、池の里、馬場一丁目、馬場二丁目、馬場三丁目、松本一丁目、 <u>松本二丁目</u> 、におの浜一丁目、におの浜二丁目、におの浜三丁目、におの浜四丁目	本宮二丁目8番41～51号・9番～17番の全号・18番8～18号・19番～29番の全号、相模町6番～8番の全号、湖城が丘1番の全号・23番～28番の全号・31番の全号・33番1～18号,64～68号・35番～44番の全号	平野

(注) の地域は一部通学区域が分かれる。

一 覧

平成21年10月1日現在

中学校	小学校	町 名	一 部 区 域	幼稚園
栗 津	膳 所	木下町、昭和町、丸の内町、本丸町、由美浜、膳所一丁目、膳所二丁目、 <u>相模町</u> 、御殿浜、杉浦町、 <u>湖城が丘</u> 、膳所池ノ内町、中庄一丁目、中庄二丁目、別保一丁目、別保二丁目、別保三丁目	西の庄15番3,54,57号,41~47号、秋葉台1番~6番の全号・28番の全号・36番3号、晴嵐二丁目1番・2番・6番の全号	膳 所
	晴 嵐	松原町、栗津町、栄町、唐橋町、 <u>鳥居川町</u> 、晴嵐一丁目、 <u>晴嵐二丁目</u>	鳥居川町1番~3番・9番の全号・4番1号・28~35号、北大路三丁目20番~29番の全号	晴 嵐
北 大 路	富 士 見	<u>秋葉台</u> 、富士見台、若葉台、美崎町、 <u>北大路三丁目</u> 、 <u>園山二丁目</u> 、 <u>園山三丁目</u> 、膳所上別保町、膳所雲雀丘町、膳所平尾町		富 士 見
	石 山	石山寺一丁目、石山寺二丁目、石山寺三丁目、石山寺四丁目、石山寺五丁目、石山寺辺町、平津一丁目、平津二丁目、石山平津町、大平一丁目、大平二丁目		石 山
南 郷	南 郷	千町一丁目、千町二丁目、千町三丁目、千町四丁目、南郷一丁目、南郷二丁目、南郷三丁目、南郷四丁目、南郷五丁目、南郷六丁目、南郷上山町、赤尾町、石山千町、石山内畑町、石山外畑町、石山南郷町		南 郷
	大 石	大石曾東町、大石小田原町、大石龍門町、大石淀町、大石中町、大石富川町、大石東町、大石龍門一丁目、大石龍門二丁目、大石龍門三丁目、大石龍門四丁目、大石龍門五丁目、大石龍門六丁目、大石淀一丁目、大石淀二丁目、大石淀三丁目、大石中一丁目、大石中二丁目、大石中三丁目、大石中四丁目、大石中五丁目、大石中六丁目、大石中七丁目、大石東一丁目、大石東二丁目、大石東三丁目、大石東四丁目、大石東五丁目、大石東六丁目、大石東七丁目、大石曾東一丁目、大石曾東二丁目、大石曾東三丁目、大石曾東四丁目、大石曾東五丁目、大石小田原一丁目、大石小田原二丁目、大石富川一丁目、大石富川二丁目、大石富川三丁目、大石富川四丁目		大 石
田 上	田 上	田上羽栗町、田上森町、田上石居町、田上里町、田上関津町、田上稲津町、羽栗二丁目、羽栗三丁目、森一丁目、森二丁目、森三丁目、枝一丁目、枝二丁目、枝三丁目、枝四丁目、里一丁目、里二丁目、里三丁目、里四丁目、里五丁目、里六丁目、里七丁目、石居一丁目、石居二丁目、石居三丁目、太子一丁目、太子二丁目、関津一丁目、関津二丁目、関津三丁目、関津四丁目、関津五丁目、関津六丁目、黒津一丁目、黒津二丁目、黒津三丁目、黒津四丁目、黒津五丁目、稲津一丁目、稲津二丁目、稲津三丁目、稲津四丁目、稲津五丁目		田 上
	上 田 上	上田上大鳥居町、牧一丁目、牧二丁目、牧三丁目、上田上牧町、平野一丁目、平野二丁目、平野三丁目、上田上平野町、中野一丁目、中野二丁目、中野三丁目、上田上中野町、芝原一丁目、芝原二丁目、上田上芝原町、堂一丁目、堂二丁目、上田上堂町、新免一丁目、新免二丁目、上田上新免町、羽栗一丁目、大鳥居		上 田 上
青 山	青 山	上田上桐生町、桐生一丁目、桐生二丁目、桐生三丁目、青山一丁目、青山二丁目、青山三丁目、青山四丁目、青山五丁目、青山六丁目、青山七丁目、青山八丁目、松が丘一丁目、松が丘二丁目、松が丘三丁目、松が丘四丁目、松が丘五丁目、松が丘六丁目、松が丘七丁目		青 山
瀬 田	瀬 田 南	瀬田一丁目、瀬田二丁目、瀬田三丁目、瀬田四丁目、瀬田五丁目、瀬田六丁目、瀬田橋本町、神領一丁目、神領二丁目、神領三丁目、神領四丁目、神領五丁目、瀬田神領町、野郷原一丁目、野郷原二丁目、松陽一丁目、松陽二丁目、松陽三丁目、松陽四丁目、三大寺、玉野浦	大江二丁目1番・25番の全号・30番4~14号・32番~36番の全号、大江三丁目19番13号~17号・22番15号~24号・23番の全号・24番3~17号,19,20号・25番~29番の全号・33番1~9号,39~52号	瀬 田 南
	瀬 田	大江一丁目、 <u>大江二丁目</u> 、 <u>大江三丁目</u> 、 <u>大江四丁目</u> 、大江五丁目、大江六丁目、大江七丁目、大江八丁目、一里山七丁目、瀬田大江町、大萱四丁目	大萱一丁目1番~4番の全号、大萱二丁目34番・35番の全号、大萱三丁目12番~20番の全号	瀬 田
瀬 田 北	瀬 田 北	<u>大萱二丁目</u> 、 <u>大萱三丁目</u> 、大萱五丁目、大萱六丁目、大萱七丁目、萱野浦、大將軍一丁目、大將軍二丁目、大將軍三丁目		瀬 田 北
	瀬 田 東	一里山一丁目、一里山二丁目、一里山三丁目、一里山四丁目、一里山五丁目、一里山六丁目、栗林町、瀬田南大萱町、月輪一丁目、月輪二丁目、月輪三丁目、月輪四丁目、月輪五丁目、瀬田月輪町、 <u>大萱一丁目</u>	大江四丁目19番12~26号	瀬 田 東

資料：教育委員会学校教育課

197 支 所 所 管

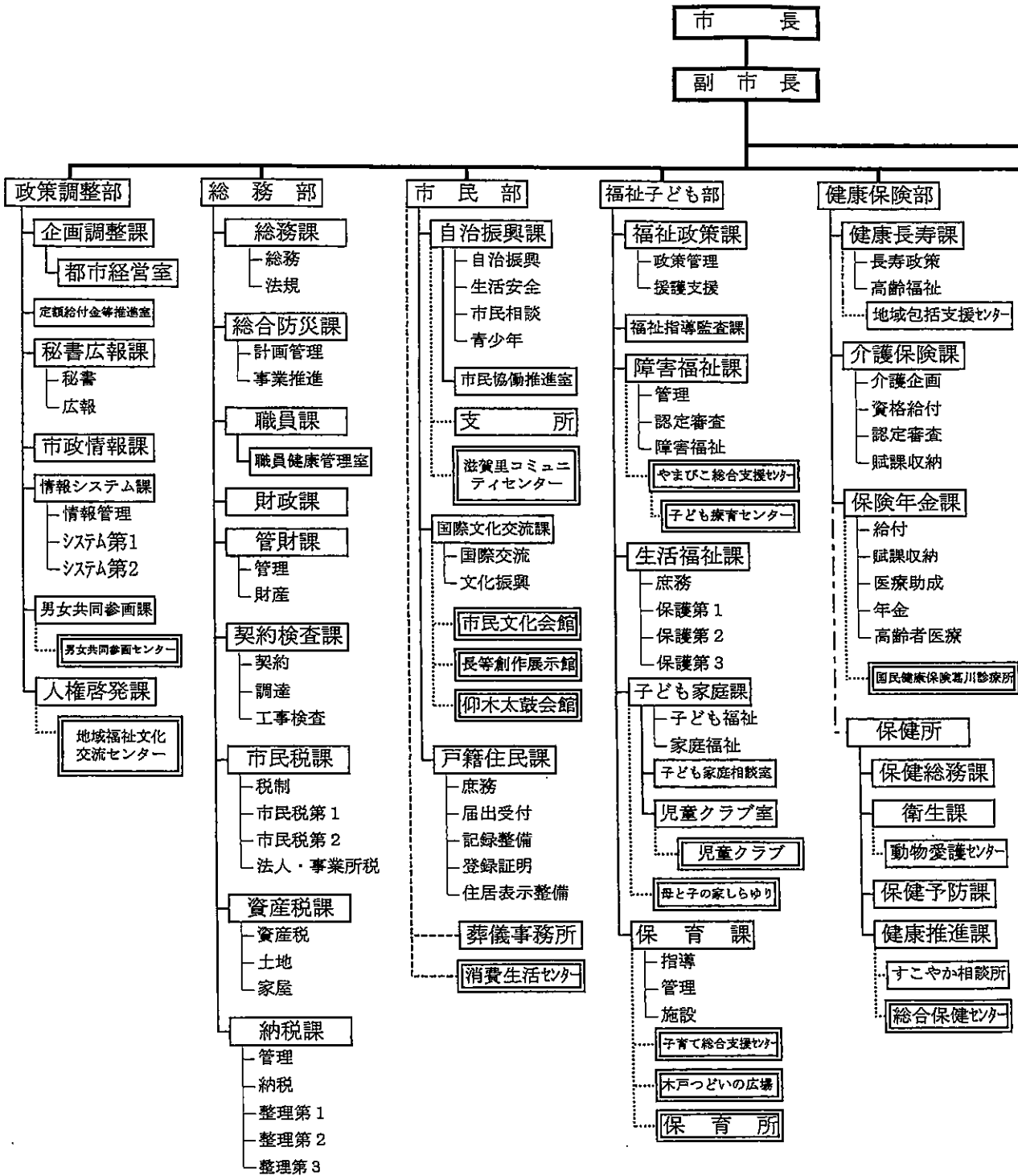
名 称	位 置	所 管 区 域
小 松 支 所	北小松565番地	北小松、南小松、北比良
木 戸 支 所	木戸58番地	南比良、大物、荒川、木戸、八屋戸、南船路
和 邇 支 所	和邇高城12番地	和邇北浜、栗原、和邇中浜、和邇高城、和邇中、和邇南浜、和邇春日一丁目、和邇春日二丁目、和邇春日三丁目、和邇今宿、小野
小 野 支 所	湖青一丁目1番地2	水明一丁目、水明二丁目、朝日一丁目、朝日二丁目、湖青一丁目、湖青二丁目
葛 川 支 所	葛川坊村町237番地の37	葛川坂下町、葛川木戸口町、葛川中村町、葛川坊村町、葛川町居町、葛川梅ノ木町、葛川貫井町、葛川細川町
伊 香 立 支 所	伊香立生津町133番地の1	伊香立向在地町、伊香立生津町、伊香立上在地町、伊香立北在地町、伊香立下在地町、伊香立南庄町、伊香立上龍華町、伊香立下龍華町、伊香立途中町
真 野 支 所	真野四丁目6番2号	真野一丁目、真野二丁目、真野三丁目、真野四丁目、真野五丁目、真野六丁目、真野普門一丁目、真野普門二丁目、真野普門三丁目、真野佐川町、真野大野一丁目、真野大野二丁目、真野家田町、真野谷口町
真 野 北 支 所	緑町4番1号	向陽町、美空町、花園町、清風町、陽明町、緑町、清和町、真野普門町
堅 田 支 所	本堅田三丁目8番1号	堅田一丁目、堅田二丁目、本堅田一丁目、本堅田二丁目、本堅田三丁目、本堅田四丁目、本堅田五丁目、本堅田六丁目、衣川一丁目、衣川二丁目、衣川三丁目、今堅田一丁目、今堅田二丁目、今堅田三丁目
仰 木 支 所	仰木四丁目15番11号	仰木一丁目、仰木二丁目、仰木三丁目、仰木四丁目、仰木五丁目、仰木六丁目、仰木七丁目、仰木町
仰 木 の 里 支 所	仰木の里七丁目1番25号	仰木の里一丁目、仰木の里二丁目、仰木の里三丁目、仰木の里四丁目、仰木の里五丁目、仰木の里六丁目、仰木の里七丁目、仰木の里東一丁目、仰木の里東二丁目、仰木の里東三丁目、仰木の里東四丁目、仰木の里東五丁目、仰木の里東六丁目、仰木の里東七丁目、仰木の里東八丁目
雄 琴 支 所	雄琴一丁目17番2号	雄琴一丁目、雄琴二丁目、雄琴三丁目、雄琴四丁目、雄琴五丁目、雄琴六丁目、雄琴北一丁目、雄琴北二丁目、千野一丁目、千野二丁目、千野三丁目、苗鹿一丁目、苗鹿二丁目、苗鹿三丁目
坂 本 支 所	坂本六丁目1番12号	坂本一丁目、坂本二丁目、坂本三丁目、坂本四丁目、坂本五丁目、坂本六丁目、坂本七丁目、坂本八丁目、坂本本町
日 吉 台 支 所	日吉台一丁目15番1号	日吉台一丁目、日吉台二丁目、日吉台三丁目、日吉台四丁目
下 阪 本 支 所	下阪本三丁目14番30号	下阪本一丁目、下阪本二丁目、下阪本三丁目、下阪本四丁目、下阪本五丁目、下阪本六丁目、比叡辻一丁目、比叡辻二丁目、木の岡町
唐 崎 支 所	唐崎二丁目10番1号	穴太一丁目、穴太二丁目、穴太三丁目、弥生町、唐崎一丁目、唐崎二丁目、唐崎三丁目、唐崎四丁目、滋賀里一丁目、滋賀里二丁目、滋賀里三丁目、滋賀里四丁目、蓮池町、あかね町、見世一丁目、見世二丁目、際川一丁目、際川二丁目、際川三丁目、際川四丁目
滋 賀 支 所	南志賀一丁目8番32号	高砂町、南志賀一丁目、南志賀二丁目、南志賀三丁目、南志賀四丁目、勸学一丁目、勸学二丁目、神宮町、柳川一丁目、柳川二丁目、鏡が浜、二本松、柳が崎、錦織一丁目、錦織二丁目、錦織三丁目、桜野町一丁目、桜野町二丁目、松山町、千石台、皇子が丘一丁目、滋賀里町甲、滋賀里町乙、南滋賀町、錦織町
山 中 比 叡 平 支 所	比叡平三丁目57番1号	山中町、比叡平一丁目、比叡平二丁目、比叡平三丁目
藤 尾 支 所	横木二丁目4番1号	大谷町、追分町、横木一丁目、横木二丁目、茶戸町、稲葉台、藤尾奥町
長 等 支 所	大門通16番40号	皇子が丘二丁目、皇子が丘三丁目、大門通、園城寺町、山上町、観音寺、尾花川、茶が崎、御陵町、浜大津二丁目、浜大津三丁目、浜大津四丁目、長等一丁目、長等二丁目、長等三丁目、三井寺町、小関町
逢 坂 支 所	京町三丁目1番3号	梅林一丁目、梅林二丁目、末広町、春日町、御幸町、逢坂一丁目、逢坂二丁目、札の辻、音羽台、朝日が丘一丁目、朝日が丘二丁目、本宮一丁目、本宮二丁目、東浦垣内町、神出開町、梅林町、松本本宮町

区域一覽

平成21年4月1日現在

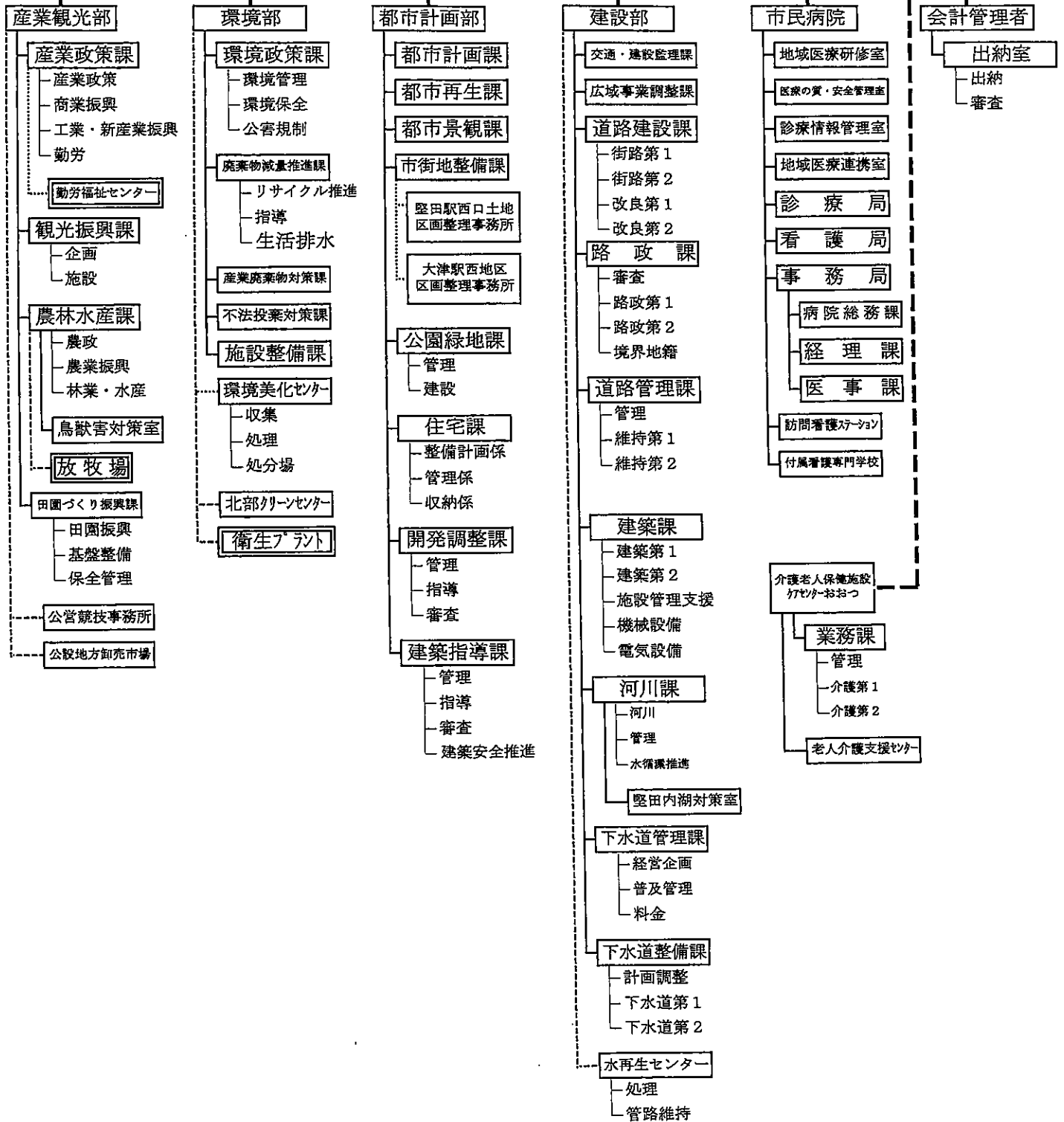
名称	位置	所管区域
中央支所	中央二丁目2番5号	中央一丁目、中央二丁目、中央三丁目、中央四丁目、京町一丁目、京町二丁目、京町三丁目、京町四丁目、島の関、浜町、浜大津一丁目、浜大津五丁目
平野支所	打出浜10番30号	におの浜一丁目、におの浜二丁目、におの浜三丁目、におの浜四丁目、西の庄、馬場一丁目、馬場二丁目、馬場三丁目、鶴の里、石場、松本一丁目、松本二丁目、打出浜、竜が丘、池の里、馬場南町
膳所支所	本丸町6番40号	由美浜、木下町、昭和町、相模町、膳所一丁目、膳所二丁目、丸の内町、本丸町、中庄一丁目、中庄二丁目、御殿浜、杉浦町、別保一丁目、別保二丁目、別保三丁目、湖城が丘、膳所池ノ内町
富士見支所	富士見台3番30号	秋葉台、富士見台、膳所平尾町、膳所雲雀丘町、膳所上別保町、園山二丁目、園山三丁目、美崎町、若葉台、北大路三丁目
晴嵐支所	北大路一丁目9番5号	松原町、粟津町、栄町、鳥居川町、唐橋町、北大路一丁目、北大路二丁目、田辺町、光が丘町、園山一丁目、晴嵐一丁目、晴嵐二丁目、螢谷、国分一丁目、国分二丁目
石山支所	石山寺三丁目15番15号	石山寺一丁目、石山寺二丁目、石山寺三丁目、石山寺四丁目、石山寺五丁目、大平一丁目、大平二丁目、石山寺辺町、平津一丁目、平津二丁目、石山平津町
南郷支所	南郷一丁目12番13号	千町一丁目、千町二丁目、千町三丁目、千町四丁目、石山千町、赤尾町、南郷一丁目、南郷二丁目、南郷三丁目、南郷四丁目、南郷五丁目、南郷六丁目、石山南郷町、石山内畑町、石山外畑町
大石支所	大石中一丁目7番4号	大石曾東一丁目、大石曾東二丁目、大石曾東三丁目、大石曾東四丁目、大石曾東五丁目、大石曾東町、大石小田原一丁目、大石小田原二丁目、大石小田原町、大石龍門一丁目、大石龍門二丁目、大石龍門三丁目、大石龍門四丁目、大石龍門五丁目、大石龍門六丁目、大石龍門町、大石淀一丁目、大石淀二丁目、大石淀三丁目、大石淀町、大石中一丁目、大石中二丁目、大石中三丁目、大石中四丁目、大石中五丁目、大石中六丁目、大石中七丁目、大石中町、大石東一丁目、大石東二丁目、大石東三丁目、大石東四丁目、大石東五丁目、大石東六丁目、大石東七丁目、大石東町、大石富川一丁目、大石富川二丁目、大石富川三丁目、大石富川四丁目、大石富川町
田上支所	里三丁目9番1号	羽栗一丁目、羽栗二丁目、羽栗三丁目、森一丁目、森二丁目、森三丁目、枝一丁目、枝二丁目、枝三丁目、枝四丁目、里一丁目、里二丁目、里三丁目、里四丁目、里五丁目、里六丁目、里七丁目、石居一丁目、石居二丁目、石居三丁目、稲津一丁目、稲津二丁目、稲津三丁目、稲津四丁目、稲津五丁目、黒津一丁目、黒津二丁目、黒津三丁目、黒津四丁目、黒津五丁目、太子一丁目、太子二丁目、関津一丁目、関津二丁目、関津三丁目、関津四丁目、関津五丁目、関津六丁目、田上羽栗町、田上森町、田上里町、田上石居町、田上稲津町、田上関津町
上田上支所	牧一丁目1番24号	上田上大鳥居町、牧一丁目、牧二丁目、牧三丁目、上田上牧町、平野一丁目、平野二丁目、平野三丁目、上田上平野町、中野一丁目、中野二丁目、中野三丁目、上田上中野町、大鳥居、芝原一丁目、芝原二丁目、上田上芝原町、堂一丁目、堂二丁目、上田上堂町、新免一丁目、新免二丁目、上田上新免町
青山支所	青山五丁目13番36号	桐生一丁目、桐生二丁目、桐生三丁目、上田上桐生町、青山一丁目、青山二丁目、青山三丁目、青山四丁目、青山五丁目、青山六丁目、青山七丁目、青山八丁目、松が丘一丁目、松が丘二丁目、松が丘三丁目、松が丘四丁目、松が丘五丁目、松が丘六丁目、松が丘七丁目
瀬田支所	大江三丁目2番1号	玉野浦、大江一丁目、大江二丁目、大江三丁目、大江四丁目、大江五丁目、大江六丁目、大江七丁目、大江八丁目、瀬田大江町
瀬田北支所	大將軍一丁目14番30号	大萱一丁目、大萱二丁目、大萱三丁目、大萱四丁目、大萱五丁目、大萱六丁目、大萱七丁目、萱野浦、大將軍一丁目、大將軍二丁目、大將軍三丁目
瀬田南支所	神領三丁目8番9号	瀬田一丁目、瀬田二丁目、瀬田三丁目、瀬田四丁目、瀬田五丁目、瀬田六丁目、神領一丁目、神領二丁目、神領三丁目、神領四丁目、神領五丁目、野郷原一丁目、野郷原二丁目、松陽一丁目、松陽二丁目、松陽三丁目、松陽四丁目、三大寺、瀬田橋本町、瀬田神領町
瀬田東支所	一里山三丁目16番1号	一里山一丁目、一里山二丁目、一里山三丁目、一里山四丁目、一里山五丁目、一里山六丁目、一里山七丁目、月輪一丁目、月輪二丁目、月輪三丁目、月輪四丁目、月輪五丁目、栗林町、瀬田南大萱町、瀬田月輪町

資料：市民部自治振興課



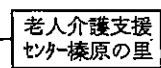
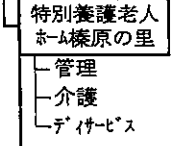
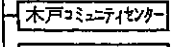
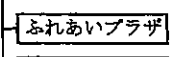
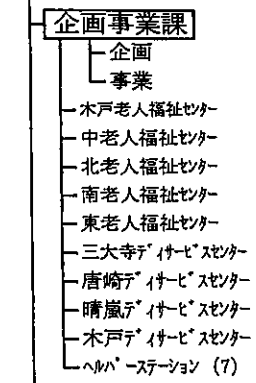
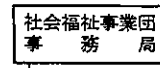
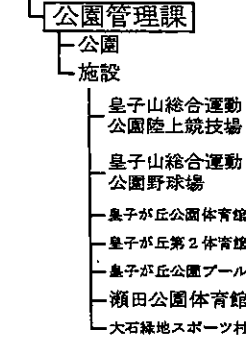
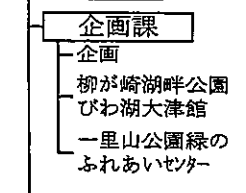
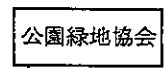
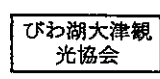
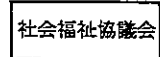
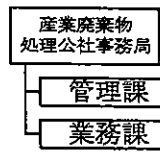
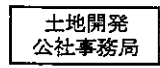
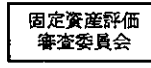
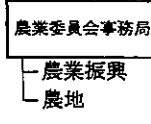
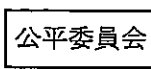
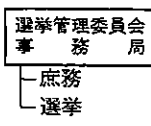
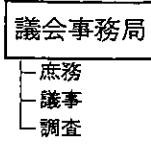
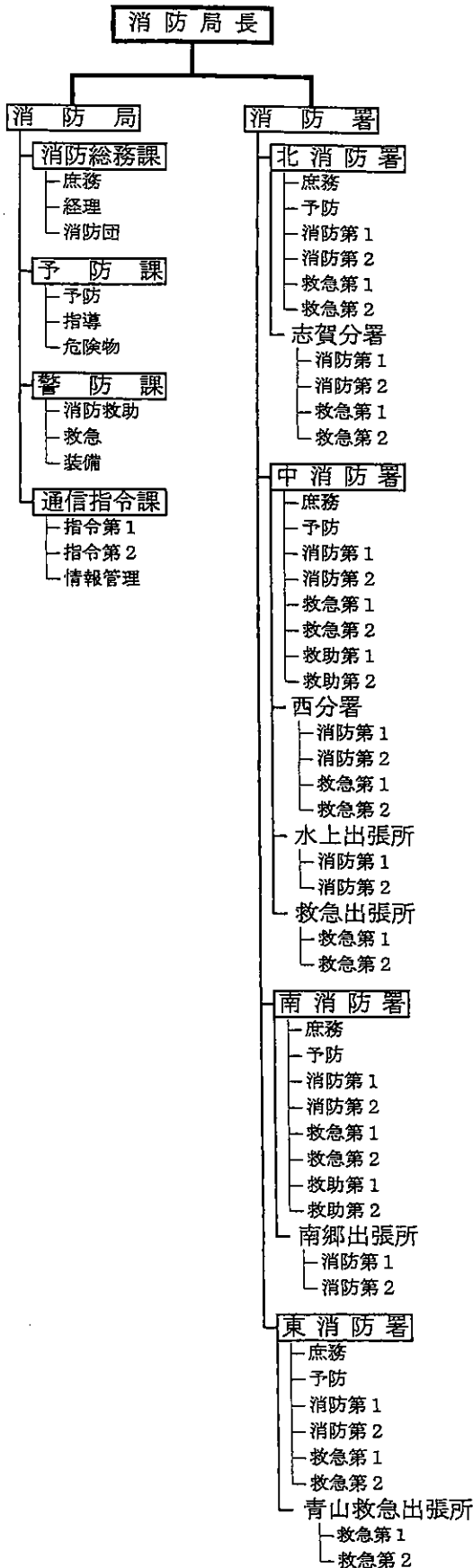
行政機構図

平成21年4月1日現在





行政機構図 (続)



199 平成21年3月末都市人口(住民基本台帳に基づく)

(単位:人)

順位	都市名	人口	順位	都市名	人口	順位	都市名	人口
1	東京都特別区	8,476,919	31	倉敷市	473,743	61	前橋市	340,865
2	横浜市	3,605,951	32	西宮市	468,887	62	高知市	339,963
3	大阪市	2,525,153	33	大分市	468,700	63	所沢市	337,051
4	名古屋市	2,173,945	34	福山市	463,817	64	郡山市	334,493
5	札幌市	1,884,939	35	市川市	460,303	65	川越市	333,003
6	神戸市	1,508,200	36	尼崎市	459,933	66	大津市	330,041
7	京都市	1,386,899	37	長崎市	446,668	67	秋田市	324,512
8	福岡市	1,384,820	38	金沢市	442,788	68	越谷市	319,267
9	川崎市	1,359,063	39	横須賀市	426,099	69	那覇市	314,031
10	さいたま市	1,198,996	40	高松市	423,119	70	青森市	306,263
11	広島市	1,153,579	41	富山市	417,308	71	四日市市	305,038
12	仙台市	1,006,522	42	町田市	415,289	72	久留米市	303,233
13	北九州市	981,016	43	岐阜市	411,884	73	春日井市	300,644
14	千葉市	925,951	44	豊田市	406,821	74	明石市	293,537
15	堺市	835,492	45	枚方市	406,253	75	福島市	292,684
16	新潟市	803,273	46	藤沢市	402,294	76	盛岡市	292,035
17	浜松市	792,104	47	柏市	390,227	77	函館市	284,910
18	静岡市	718,623	48	豊中市	389,570	78	下関市	283,649
19	相模原市	694,752	49	和歌山市	381,494	79	津市	282,569
20	岡山市	687,136	50	一宮市	379,400	80	市原市	279,753
21	熊本市	672,422	51	長野市	377,887	81	長岡市	279,676
22	鹿児島市	601,790	52	宮崎市	372,032	82	茨木市	269,573
23	船橋市	590,943	53	高崎市	368,940	83	加古川市	266,984
24	八王子市	547,702	54	奈良市	365,655	84	福井市	265,896
25	姫路市	533,443	55	豊橋市	365,143	85	水戸市	265,658
26	松山市	514,372	56	岡崎市	364,757	86	八尾市	265,518
27	宇都宮市	505,330	57	高槻市	355,483	87	徳島市	259,346
28	川口市	492,609	58	旭川市	354,559	88	平塚市	257,427
29	東大阪市	488,613	59	いわき市	351,756	89	富士市	256,266
30	松戸市	476,813	60	吹田市	347,896	90	佐世保市	255,118

(注) 平成21年10月1日現在の市について、平成21年3月31日現在の住民基本台帳人口により並べ替えたもの。

資料:市町村自治研究会編「平成21年版 全国市町村要覧」
国土地理協会「住民基本台帳人口要覧」

200 「市」 の 面 積

(単位:km²)

順位	都 市 名	面 積	順位	都 市 名	面 積	順位	都 市 名	面 積
1	高 山 市	2,177.67	36	む つ 市	863.79	71	鹿 角 市	707.34
2	浜 松 市	1,511.17	37	八 幡 平 市	862.25	72	萩 市	698.79
3	日 光 市	1,449.87	38	佐 渡 市	855.27	73	豊 岡 市	697.66
4	北 見 市	1,427.56	39	下 呂 市	851.06	74	宮 古 市	696.82
5	静 岡 市	1,411.82	40	長 岡 市	840.88	75	横 手 市	693.04
6	釧 路 市	1,362.75	41	紋 別 市	830.70	76	高 島 市	693.00
7	鶴 岡 市	1,311.51	42	真 庭 市	828.43	77	浜 田 市	689.60
8	庄 原 市	1,246.60	43	京 都 市	827.90	78	十 和 田 市	688.60
9	富 山 市	1,241.85	44	遠 野 市	825.62	79	薩 摩 川 内 市	683.50
10	い わ き 市	1,231.34	45	青 森 市	824.52	80	天 草 市	683.24
11	由 利 本 荘 市	1,209.08	46	栗 原 市	804.93	81	八 代 市	680.59
12	村 上 市	1,174.24	47	大 崎 市	796.76	82	函 館 市	677.91
13	北 秋 田 市	1,152.57	48	新 見 市	793.27	83	中 津 川 市	676.38
14	一 関 市	1,133.10	49	飛 騨 市	792.31	84	南 砺 市	668.86
15	札 幌 市	1,121.12	50	湯 沢 市	790.72	85	伊 那 市	667.81
16	士 別 市	1,119.29	51	岡 山 市	789.91	86	日 田 市	666.19
17	仙 北 市	1,093.64	52	仙 台 市	783.54	87	飯 田 市	658.76
18	郡 上 市	1,030.79	53	三 次 市	778.19	88	宍 粟 市	658.60
19	田 辺 市	1,026.77	54	福 島 市	767.74	89	周 南 市	656.32
20	奥 州 市	993.35	55	鳥 取 市	765.66	90	都 城 市	653.31
21	上 越 市	973.32	56	夕 張 市	763.20	91	東 広 島 市	635.32
22	魚 沼 市	946.93	57	稚 内 市	760.83	92	四 万 十 市	632.42
23	松 本 市	919.35	58	郡 山 市	757.06	93	松 阪 市	623.77
24	豊 田 市	918.47	59	白 山 市	755.17	94	久 慈 市	623.14
25	大 館 市	913.70	60	旭 川 市	747.60	95	帯 広 市	618.94
26	花 巻 市	908.32	61	糸 魚 川 市	746.24	96	南 丹 市	616.31
27	秋 田 市	905.67	62	益 田 市	733.24	97	霧 島 市	603.68
28	広 島 市	905.13	63	長 野 市	730.83	98	豊 後 大 野 市	603.36
29	佐 伯 市	903.51	64	山 口 市	730.23	99	北 杜 市	602.89
30	盛 岡 市	886.47	65	新 潟 市	726.10	100	酒 田 市	602.79
31	岩 国 市	873.78	66	石 狩 市	721.86	101	富 良 野 市	600.97
32	大 野 市	872.30	67	三 好 市	721.48	102	宮 崎 市	596.80
33	延 岡 市	867.99	68	下 関 市	716.06	103	千 歳 市	594.95
34	大 仙 市	866.67	69	津 市	710.81	104	那 須 塩 原 市	592.82
35	芦 別 市	865.02	70	対 馬 市	708.81	105	十 日 町 市	589.92

資料:市町村自治研究会編「平成21年版 全国市町村要覧」

200 「市」 の 面 積 (続)

(単位:km²)

順位	都市名	面積	順位	都市名	面積	順位	都市名	面積
106	南魚沼市	584.82	141	丹波市	493.28	176	能代市	426.74
107	秩父市	577.69	142	中津市	491.15	177	黒部市	426.34
108	大町市	564.99	143	鹿沼市	490.62	178	輪島市	426.26
109	苫小牧市	561.49	144	甘日市	489.36	179	佐久市	423.99
110	伊賀市	558.17	145	北九州市	487.88	180	養父市	422.78
111	石巻市	555.78	146	唐津市	487.47	181	安来市	420.97
112	喜多方市	554.67	147	甲賀市	481.69	182	五島市	420.81
113	雲南市	553.37	148	岩見沢市	481.10	183	二戸市	420.31
114	福知山市	552.57	149	竹田市	477.59	184	四国中央市	420.25
115	神戸市	552.23	150	小林市	474.23	185	今治市	419.85
116	上田市	552.00	151	関市	472.84	186	宇都宮市	416.84
117	米沢市	548.74	152	美祢市	472.71	187	長崎市	406.40
118	鹿児島市	547.06	153	三原市	471.03	188	五所川原市	404.56
119	高梁市	547.01	154	網走市	471.00	189	朝来市	402.98
120	出雲市	543.48	155	宇和島市	469.53	190	南相馬市	398.50
121	香美市	538.22	156	金沢市	467.77	191	北斗市	397.30
122	安芸高田市	537.79	157	大津市	464.10	192	伊佐市	392.36
123	登米市	536.38	158	高崎市	459.36	193	曾於市	390.39
124	福井市	536.17	159	田村市	458.30	194	東近江市	388.58
125	日南市	536.12	160	鹿屋市	448.33	195	岡崎市	387.24
126	名寄市	535.23	161	妙高市	445.52	196	会津若松市	383.03
127	姫路市	534.42	162	伊達市	444.28	197	山形市	381.34
128	新発田市	532.82	163	沼田市	443.37	198	篠山市	377.61
129	松江市	530.28	164	柏崎市	442.70	199	阿蘇市	376.25
130	深川市	529.23	165	釜石市	441.42	200	高松市	375.11
131	弘前市	524.12	166	宇佐市	439.12	201	本巢市	374.57
132	福山市	518.07	167	西都市	438.56	202	熊野市	373.63
133	西予市	514.79	168	北上市	437.55	203	尾花沢市	372.32
134	根室市	512.71	169	横浜市	437.38	204	常陸太田市	372.01
135	西条市	509.06	170	大田市	436.11	205	小松市	371.13
136	津山市	506.36	171	大洲市	432.20	206	市原市	368.20
137	恵那市	504.19	172	三条市	432.01	207	美馬市	367.38
138	京丹後市	501.84	173	佐賀市	431.42	208	佐世保市	364.00
139	大分市	501.28	174	美作市	429.19	209	伊豆市	363.97
140	新城市	499.00	175	松山市	429.03	210	長門市	357.92

資料:市町村自治研究会編「平成21年版 全国市町村要覧」