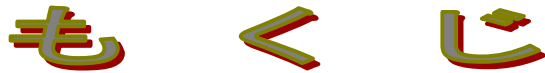


志賀町統計資料編

数字で見る志賀
数字で見る志賀

SHIGA

- 平成11年8月作成 -
- 平成17年5月修正 -



自然

- (1) 志賀町の位置…………… 1
- (2) 広ぼう…………… 1
- (3) 気象…………… 1
- (4) 町土の利用…………… 1

人口

- (1) 人口・世帯主…………… 2
- (2) 人口動態…………… 2
- (3) 昼間人口…………… 2
- (4) 産業別就業者数…………… 3

財政

- (1) 一般会計当初予算額の推移(歳入)…………… 4
- (2) 一般会計当初予算額の推移(歳出)…………… 5
- (3) 町税の内訳(当初予算額)…………… 6
- (4) 特別会計予算の推移…………… 6
- (5) 普通会計決算額の推移…………… 7
- (6) 財政構造(普通会計決算額)…………… 7

産業

- (1) 農家の数…………… 8
- (2) 事業所数(民営)…………… 8
- (3) 商業…………… 8

福祉・健康

- (1) 保育園…………… 9
- (2) 医療施設…………… 9
- (3) 死因別死亡者数…………… 9
- (4) 介護保険被保険者および認定状況…………… 9
- (5) 国民健康保険の状況…………… 10
- (6) 国民健康保険給付状況…………… 10
- (7) 国民年金給付状況…………… 11
- (8) 国民年金加入状況…………… 11

衛生

- (1) 上水道の状況…………… 12
- (2) 公共下水道の状況…………… 12
- (3) ごみ処理状況…………… 12
- (4) し尿処理状況…………… 13

運輸

- (1) JRの輸送
(1日あたりの駅別平均乗車数)…………… 14

建設

- (1) 道路の状況…………… 15
- (2) 公園の現況…………… 15
- (3) 都市計画区域…………… 15
- (4) 住宅の状況(一般世帯)…………… 16

治安

- (1) 消防力……………
- (2) 火災の発生……………
- (3) 緊急出動……………
- (4) 交通事故……………

教育文化

- (1) スポーツ教室・大会……………
- (2) 生涯学習・教室……………
- (3) 国指定重要文化財……………
- (4) 県選挙無形民俗文化財……………
- (5) 県指定有形文化財……………
- (6) 県指定無形文化財……………
- (7) 社会体育施設利用状況(人数)……………
- (8) 社会体育施設利用状況(件数)……………
- (9) 学校の状況……………
- (10) 図書館利用状況……………

町の施設

- (1) 町の施設所在地および電話番号……………

行政

- (1) 歴代町長……………
- (2) 歴代助役……………
- (3) 歴代収入役……………
- (4) 歴代議長……………
- (5) 町組織図……………

自 然

【 志賀町の位置 】

方 位	地 名	経 緯 度	町役場所在地	経 緯 度
極 東	大字北小松字鷓川	東経 135°59'47"	大字木戸58番地	東経 135°55'27"
		北緯 35°15'40"		
極 西	大字栗原字大堀	東経 135°52'10"		北緯 35°12'10"
		北緯 35°11'15"		
極 南	大字小野字平野	東経 135°55'39"		海拔 100m
		北緯 35°08'03"		
極 北	大字北小松字鷹ノ尾山	東経 135°57'32"		
		北緯 35°16'25"		

【 広ぼう 】

広 ぼう		海 抜		面 積
東 西	7.3km	最 高	1,214.00m	71.73km ²
南 北	15.9km	最 低	84.37m	

【 気象 】

年 次	気 温			降 水 量	平均湿度
	平 均	最 高	最 低		
平成 4年	14.2	34.5	-2.5	1,844mm	74%
平成 6年	15.1	33.4	0.2	1,217mm	71%
平成 8年	13.7	30.4	-1.5	1,747mm	74%
平成10年	15.5	34.8	-2.7	2,161mm	75%
平成12年	14.6	35.5	-3.6	1,695mm	72%
平成13年	14.6	35.2	-3.1	1,605mm	72%
平成14年	14.8	35.7	-3.1	1,261mm	75%
平成15年	14.4	33.9	-5.0	2,212mm	77%

(平成15年度 滋賀県統計書)

【 町土の利用 】

区 分	面 積	構 成 比
1. 農 用 地	597ha	8.3%
農 地	597ha	8.3%
採草放牧地	-	-
2. 森 林	5,128ha	71.5%
3. 原 野	-	-
4. 水 面・河 川・水 路	89ha	1.2%
5. 宅 地	436ha	6.1%
住 宅	248ha	3.5%
工業用地	29ha	0.4%
その他の宅地	159ha	2.2%
6. そ の 他	923ha	12.9%
合 計	7,173ha	100.0%

(国土利用計画)

人 口

【 人口・世帯数 】

年 次	世 帯 数	人 口			人口密度 (km ² あたり)	面 積
		総 数	男	女		
昭和30年	2,012	9,985人	4,906人	5,079人	125.4人	79.65km ²
昭和35年	1,959	9,128人	4,463人	4,665人	130.1人	70.17km ²
昭和40年	2,015	9,004人	4,318人	4,686人	128.3人	70.17km ²
昭和45年	2,167	9,387人	4,511人	4,876人	131.8人	71.22km ²
昭和50年	2,397	10,118人	4,909人	5,209人	142.1人	71.22km ²
昭和55年	3,537	13,852人	6,732人	7,120人	194.5人	71.22km ²
昭和60年	4,273	16,331人	7,923人	8,408人	229.3人	71.22km ²
平成 2年	4,820	17,701人	8,570人	9,131人	246.8人	71.73km ²
平成 7年	5,794	19,792人	9,532人	10,260人	275.9人	71.73km ²
平成 8年	5,992	20,204人	9,745人	10,459人	281.7人	71.73km ²
平成 9年	6,299	20,911人	10,090人	10,821人	291.5人	71.73km ²
平成10年	6,562	21,518人	10,360人	11,158人	300.0人	71.73km ²
平成11年	6,843	22,002人	10,619人	11,383人	306.7人	71.73km ²
平成12年	7,031	22,376人	10,834人	11,542人	311.9人	71.73km ²
平成13年	7,188	22,492人	10,893人	11,599人	313.6人	71.73km ²
平成14年	7,333	22,612人	10,951人	11,661人	315.2人	71.73km ²
平成15年	7,513	22,794人	11,021人	11,773人	317.8人	71.73km ²
平成16年	7,712	23,017人	11,114人	11,903人	320.9人	71.73km ²

(各年10月1日現在、昭和31年9月30日に鶴川地区が高島町に編入、昭和44年・昭和63年に国土地理院により面積訂正)

【 人口動態 】

(単位 : 人)

年 度	自 然 動 態			社 会 動 態			差引増減
	出 生	死 亡	増 減	転 入	転 出	増 減	
平成 4年度	142	127	15	1,161	722	439	454
平成 5年度	136	94	42	1,254	781	473	515
平成 6年度	143	127	16	1,147	693	454	470
平成 7年度	131	164	33	1,148	719	429	396
平成 8年度	152	144	8	1,308	848	460	468
平成 9年度	154	142	12	1,554	830	724	736
平成 10年度	185	151	34	1,384	820	564	598
平成 11年度	156	152	4	1,250	836	414	418
平成 12年度	177	132	45	1,120	950	170	215
平成 13年度	168	186	18	997	875	122	104
平成 14年度	157	155	2	982	829	153	155
平成 15年度	156	162	6	983	839	144	138
平成 16年度	160	183	23	1,004	827	177	154

(住民基本台帳、外国人登録)

【 昼間人口 】

(単位 : 人)

年 次	夜間人口	町内就業通学人口			昼 間 流 入 人 口			昼 間 流 出 人 口			昼間人口	昼間人口率
	国勢調査人口 (A)	総数	就業 人口	通学 人口	総数 (B)	就業 人口	通学 人口	総数 (C)	就業 人口	通学 人口	(A+B-C) (D)	(D/A)
昭和50年	10,118	3,430	3,323	107	411	408	3	2,219	1,699	520	8,310	82.13%
昭和55年	13,661	3,091	2,977	114	487	480	7	3,846	3,181	665	10,302	75.41%
昭和60年	16,163	3,338	3,165	173	720	716	4	5,063	4,086	977	11,820	73.13%
平成 2年	17,248	3,412	3,224	188	986	983	3	6,109	4,741	1,368	12,125	70.30%
平成 7年	19,240	3,672	3,450	222	1,245	1,240	5	7,011	5,593	1,418	13,474	70.03%
平成12年	21,541	3,524	3,339	185	1,395	1,391	4	7,828	6,518	1,310	15,108	70.14%

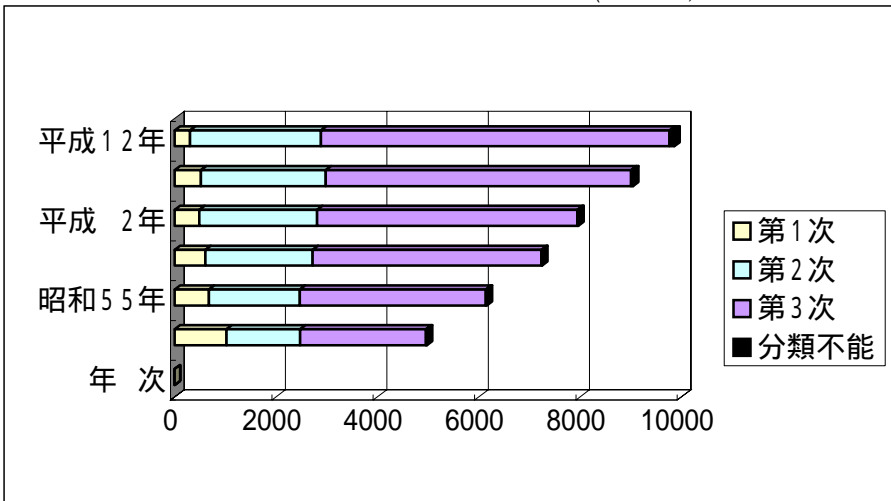
(国勢調査)

【産業別就業者数】

(単位：人)

年次	第1次産業	第2次産業	第3次産業	分類不能	計
昭和50年	1,024	1,451	2,483	22	4,980
昭和55年	680	1,792	3,668	18	6,158
昭和60年	609	2,113	4,516	13	7,251
平成2年	488	2,322	5,135	20	7,965
平成7年	519	2,466	6,024	34	9,043
平成12年	302	2,588	6,876	91	9,857

(国勢調査)



財 政

[一般会計当初予算額の推移]

歳入

区 分	平成 7 年度		平成 8 年度		平成 9 年度	
	予算額(千円)	構成比(%)	予算額(千円)	構成比(%)	予算額(千円)	構成比(%)
町税	2,479,758	36.5%	2,514,168	32.9%	2,618,067	36.4%
地方交付税	1,640,000	24.1%	1,592,000	20.9%	1,642,000	22.8%
国県支出金	705,534	10.4%	924,106	12.1%	637,934	8.9%
町債	526,900	7.8%	1,239,700	16.2%	788,400	11.0%
繰入金	520,586	7.7%	623,746	8.2%	893,755	12.4%
地方譲与税	148,000	2.2%	143,000	1.9%	99,000	1.4%
その他	773,176	11.3%	595,581	7.8%	507,386	7.1%
合 計	6,793,954	100.0%	7,632,301	100.0%	7,186,542	100.0%

区 分	平成 10 年度		平成 11 年度		平成 12 年度	
	予算額(千円)	構成比(%)	予算額(千円)	構成比(%)	予算額(千円)	構成比(%)
町税	2,668,075	40.9%	2,689,714	26.8%	2,632,283	36.6%
地方交付税	1,660,000	25.4%	1,823,000	18.2%	1,885,000	26.2%
国県支出金	512,705	7.9%	695,083	7.0%	504,984	7.0%
町債	497,800	7.6%	2,014,100	20.1%	627,100	8.7%
繰入金	539,371	8.2%	2,057,413	20.5%	814,470	11.3%
地方譲与税	83,000	1.3%	83,000	0.8%	88,000	1.2%
その他	568,890	8.7%	663,560	6.6%	643,848	9.0%
合 計	6,529,841	100.0%	10,025,870	100.0%	7,195,685	100.0%

区 分	平成 13 年度		平成 14 年度		平成 15 年度	
	予算額(千円)	構成比(%)	予算額(千円)	構成比(%)	予算額(千円)	構成比(%)
町税	2,662,594	35.4%	2,618,086	35.1%	2,454,203	36.0%
地方交付税	1,985,000	26.4%	1,835,000	24.6%	1,731,000	25.4%
国県支出金	657,852	8.7%	566,959	7.6%	542,793	8.0%
町債	744,900	9.9%	989,200	13.2%	645,100	9.5%
繰入金	694,532	9.2%	743,250	10.0%	644,700	9.5%
地方譲与税	86,000	1.1%	86,000	1.2%	102,000	1.5%
その他	687,672	9.1%	628,620	8.4%	691,039	10.1%
合 計	7,518,550	100.0%	7,467,115	100.0%	6,810,835	100.0%

区 分	平成 16 年度		平成 17 年度	
	予算額(千円)	構成比(%)	予算額(千円)	構成比(%)
町税	2,427,271	31.7%	2,393,193	34.0%
地方交付税	1,553,000	20.3%	1,689,000	24.0%
国県支出金	545,458	7.1%	647,255	9.2%
町債	998,700	13.1%	1,151,100	16.4%
繰入金	1,295,729	16.9%	282,738	4.0%
地方譲与税	136,000	1.8%	175,000	2.5%
その他	690,482	9.0%	701,726	10.0%
合 計	7,646,640	100.0%	7,040,012	100.0%

歳出

区 分	平成 7 年度		平成 8 年度		平成 9 年度	
	予算額(千円)	構成比(%)	予算額(千円)	構成比(%)	予算額(千円)	構成比(%)
議会費	90,057	1.3%	93,071	1.2%	88,944	1.2%
総務費	1,092,121	16.1%	880,884	11.5%	1,283,038	17.9%
民生費	1,129,485	16.6%	1,094,931	14.4%	1,068,430	14.9%
衛生費	736,584	10.8%	995,542	13.1%	764,766	10.6%
農林水産業費	175,793	2.6%	737,830	9.7%	159,703	2.2%
商工費	109,056	1.6%	110,151	1.4%	92,403	1.3%
土木費	1,533,276	22.6%	1,798,280	23.6%	1,362,246	19.0%
消防費	256,578	3.8%	388,244	5.1%	325,486	4.5%
教育費	1,310,388	19.3%	1,146,147	15.0%	1,544,621	21.5%
公債費	350,615	5.2%	377,220	4.9%	486,904	6.8%
その他	10,001	0.1%	10,001	0.1%	10,001	0.1%
合 計	6,793,954	100.0%	7,632,301	100.0%	7,186,542	100.0%

区 分	平成 10 年度		平成 11 年度		平成 12 年度	
	予算額(千円)	構成比(%)	予算額(千円)	構成比(%)	予算額(千円)	構成比(%)
議会費	97,745	1.5%	97,321	1.0%	96,719	1.3%
総務費	1,113,644	17.0%	3,353,865	33.4%	860,126	12.0%
民生費	1,098,654	16.8%	1,327,860	13.2%	1,579,227	22.0%
衛生費	753,027	11.5%	910,026	9.1%	847,831	11.8%
農林水産業費	142,159	2.2%	180,433	1.8%	196,273	2.7%
商工費	88,364	1.3%	85,695	0.9%	114,812	1.6%
土木費	1,297,718	19.9%	1,313,817	13.1%	1,410,559	19.6%
消防費	259,883	4.0%	312,971	3.1%	275,244	3.8%
教育費	1,135,463	17.4%	1,724,085	17.2%	1,043,856	14.5%
公債費	533,183	8.2%	709,796	7.1%	761,037	10.6%
その他	10,001	0.2%	10,001	0.1%	10,001	0.1%
合 計	6,529,841	100.0%	10,025,870	100.0%	7,195,685	100.0%

区 分	平成 13 年度		平成 14 年度		平成 15 年度	
	予算額(千円)	構成比(%)	予算額(千円)	構成比(%)	予算額(千円)	構成比(%)
議会費	96,123	1.3%	95,507	1.3%	93,220	1.4%
総務費	840,978	11.2%	1,285,463	17.2%	844,681	12.4%
民生費	1,877,552	25.0%	1,277,282	17.1%	1,438,239	21.1%
衛生費	939,153	12.5%	1,033,216	13.8%	924,091	13.6%
農林水産業費	243,832	3.2%	135,360	1.8%	186,461	2.7%
商工費	108,477	1.4%	100,721	1.3%	75,331	1.1%
土木費	1,130,395	15.0%	997,428	13.4%	989,480	14.5%
消防費	310,145	4.1%	295,724	4.0%	261,490	3.8%
教育費	1,173,291	15.6%	1,366,730	18.3%	1,065,274	15.6%
公債費	788,603	10.5%	869,683	11.6%	922,567	13.5%
その他	10,001	0.1%	10,001	0.1%	10,001	0.1%
合 計	7,518,550	100.0%	7,467,115	100.0%	6,810,835	100.0%

区 分	平成 16 年度		平成 17 年度	
	予算額(千円)	構成比(%)	予算額(千円)	構成比(%)
議会費	91,007	1.2%	87,267	1.2%
総務費	857,514	11.2%	751,119	10.7%
民生費	1,495,553	19.6%	1,535,611	21.8%
衛生費	1,265,197	16.5%	1,893,630	26.9%
農林水産業費	132,554	1.7%	91,827	1.3%
商工費	72,534	0.9%	79,538	1.1%
土木費	1,189,157	15.6%	715,321	10.2%
消防費	296,094	3.9%	265,265	3.8%
教育費	888,856	11.6%	800,344	11.4%
公債費	1,348,173	17.6%	810,089	11.5%
その他	10,001	0.1%	10,001	0.1%
合 計	7,646,640	100.0%	7,040,012	100.0%

〔 町税の内訳 (当初予算額) 〕

会 計	平成 11 年度		平成 12 年度		平成 13 年度	
	予算額(千円)	構成比(%)	予算額(千円)	構成比(%)	予算額(千円)	構成比(%)
町民税	1,082,600	40.2%	1,059,400	40.2%	1,077,700	40.5%
固定資産税	1,418,924	52.8%	1,378,863	52.4%	1,396,544	52.5%
軽自動車税	23,000	0.8%	24,100	0.9%	26,600	1.0%
町たばこ税	113,000	4.2%	119,000	4.5%	120,000	4.5%
特別土地保有税	50,790	1.9%	49,420	1.9%	40,350	1.5%
入湯税	1,400	0.1%	4,500	0.1%	1,400	0.1%
合 計	2,689,714	100.0%	2,635,283	100.0%	2,662,594	100.0%

会 計	平成 14 年度		平成 15 年度		平成 16 年度	
	予算額(千円)	構成比(%)	予算額(千円)	構成比(%)	予算額(千円)	構成比(%)
町民税	1,039,000	39.7%	977,170	39.8%	947,480	39.0%
固定資産税	1,416,516	54.1%	1,322,033	53.9%	1,327,291	54.7%
軽自動車税	27,600	1.1%	28,600	1.2%	29,600	1.2%
町たばこ税	118,000	4.5%	125,100	5.1%	121,800	5.0%
特別土地保有税	15,770	0.6%	100	0.0%	100	0.0%
入湯税	1,200	0.0%	1,200	0.0%	1,000	0.0%
合 計	2,618,086	100.0%	2,454,203	100.0%	2,427,271	100.0%

会 計	平成 17 年度	
	予算額(千円)	構成比(%)
町民税	917,470	38.3%
固定資産税	1,330,423	55.6%
軽自動車税	30,700	1.3%
町たばこ税	114,500	4.8%
特別土地保有税	100	0.0%
入湯税	-	-
合 計	2,393,193	100.0%

〔 特別会計予算の推移 〕

会 計	平成 11 年度		平成 12 年度		平成 13 年度	
	予算額(千円)	前年比(%)	予算額(千円)	前年比(%)	予算額(千円)	前年比(%)
国民健康保険	1,053,163	101.8%	1,309,720	124.4%	1,373,348	104.9%
老人保健	1,840,443	100.3%	1,924,695	104.6%	1,956,532	101.7%
介護保険	-	-	698,695	-	775,982	111.1%
下水道事業	2,244,094	117.1%	2,189,891	97.6%	1,882,299	86.0%
農業共済事業	22,544	96.3%	21,889	97.1%	780	3.6%
水道事業	2,889,757	229.4%	1,441,584	49.9%	1,263,508	87.6%
合 計	8,050,001	132.7%	7,586,474	94.2%	7,252,449	95.6%

会 計	平成 14 年度		平成 15 年度		平成 16 年度	
	予算額(千円)	前年比(%)	予算額(千円)	前年比(%)	予算額(千円)	前年比(%)
国民健康保険	1,337,884	97.4%	1,551,495	116.0%	1,699,084	109.5%
老人保健	1,878,031	96.0%	1,900,012	101.2%	1,907,607	100.4%
介護保険	947,263	122.1%	995,658	105.1%	995,630	100.0%
下水道事業	1,451,270	77.1%	1,573,101	108.4%	1,566,726	99.6%
農業共済事業	-	-	-	-	-	-
水道事業	693,751	54.9%	688,506	99.2%	669,595	97.3%
合 計	6,308,199	87.0%	6,708,772	106.4%	6,838,642	101.9%

会 計	平成 17 年度	
	予算額(千円)	前年比(%)
国民健康保険	1,845,438	108.6%
老人保健	2,037,809	106.8%
介護保険	1,091,272	109.6%
下水道事業	1,271,771	81.2%
農業共済事業	-	-
水道事業	678,058	101.3%
合 計	6,924,348	101.3%

【 普通会計決算額の推移 】

(単位 : 千円)

年 度	歳 入	歳 出	差 引
昭和30年度	18,061	21,128	3,067
昭和35年度	54,953	55,696	743
昭和40年度	182,065	177,137	4,928
昭和45年度	418,018	383,053	34,965
昭和50年度	1,574,915	1,402,192	172,723
昭和55年度	2,607,862	2,502,323	105,539
昭和60年度	3,278,263	3,162,188	116,075
平成 2年度	5,206,463	5,132,201	74,262
平成 3年度	6,112,399	6,033,746	78,653
平成 4年度	6,926,743	6,794,650	132,093
平成 5年度	7,239,156	7,140,684	98,472
平成 6年度	6,739,059	6,643,876	95,183
平成 7年度	7,047,654	6,835,271	212,383
平成 8年度	7,857,273	7,733,297	123,976
平成 9年度	7,411,295	7,187,934	223,361
平成10年度	6,836,463	6,723,437	113,026
平成11年度	10,047,414	9,873,427	173,987
平成12年度	7,120,940	6,795,454	325,486
平成13年度	7,483,619	7,245,705	237,914
平成14年度	7,443,735	7,235,336	208,399
平成15年度	6,830,348	6,737,566	92,782

(市町村財政概況)

【 財政構造 (普通会計決算額) 】

(単位 : 千円)

年 度	歳 入			歳 出			
	自主財源	依存財源	合 計	義務的経費	投資的経費	その他経費	合 計
	(構成比 : %)			(構成比 : %)			
平成 4年度	4,128,498	2,798,245	6,926,743	1,474,487	2,876,184	2,443,979	6,794,650
	59.6%	40.4%	100.0%	21.7%	42.3%	36.0%	100.0%
平成 5年度	3,769,226	3,469,930	7,239,156	1,971,619	2,775,530	2,393,535	7,140,684
	52.1%	47.9%	100.0%	27.6%	38.9%	33.5%	100.0%
平成 6年度	2,998,930	3,740,129	6,739,059	1,856,785	2,228,818	2,558,273	6,643,876
	44.5%	55.5%	100.0%	28.0%	33.5%	38.5%	100.0%
平成 7年度	3,663,469	3,384,185	7,047,654	1,983,970	1,750,329	3,100,972	6,835,271
	52.0%	48.0%	100.0%	29.0%	25.6%	45.4%	100.0%
平成 8年度	3,489,651	4,367,622	7,857,273	2,078,593	2,672,458	2,982,246	7,733,297
	44.4%	55.6%	100.0%	26.9%	34.6%	38.5%	100.0%
平成 9年度	3,913,913	3,497,382	7,411,295	2,175,004	2,116,978	2,895,952	7,187,934
	52.8%	47.2%	100.0%	30.3%	29.5%	40.2%	100.0%
平成10年度	3,356,295	3,480,168	6,836,463	2,531,056	1,304,450	2,887,931	6,723,437
	49.1%	50.9%	100.0%	37.7%	19.4%	42.9%	100.0%
平成11年度	4,625,746	5,421,668	10,047,414	2,494,958	4,298,116	3,030,353	9,823,427
	46.0%	54.0%	100.0%	25.3%	43.5%	31.2%	100.0%
平成12年度	3,377,511	3,743,429	7,120,940	2,493,095	1,383,865	2,918,494	6,795,454
	47.4%	52.6%	100.0%	36.7%	20.4%	42.9%	100.0%
平成13年度	3,405,984	4,077,635	7,483,619	2,575,557	1,617,550	3,052,598	7,245,705
	45.5%	54.5%	100.0%	35.5%	22.3%	42.1%	100.0%
平成14年度	3,574,012	3,869,723	7,443,735	2,684,698	1,380,950	3,169,688	7,235,336
	48.0%	52.0%	100.0%	37.1%	19.1%	43.8%	100.0%
平成15年度	3,347,958	3,482,390	6,830,348	2,813,272	602,712	3,321,582	6,737,566
	49.0%	51.0%	100.0%	41.8%	8.9%	49.3%	100.0%

産 業

【 農家の数 】

年次	農家数（単位：戸）			農家人口（単位：人）			耕地面積（単位：a）			
	専業	兼業	総数	男	女	総数	田	畑	樹園地	総数
昭和45年	33	1,221	1,254	2,892	3,150	6,042	78,164	3,306	483	81,953
昭和50年	23	1,157	1,180	2,725	2,998	5,723	60,776	2,681	433	63,890
昭和55年	23	1,086	1,109	2,573	2,744	5,317	59,389	2,477	384	62,250
昭和60年	32	1,040	1,072	2,511	2,699	5,210	57,144	1,999	358	59,501
平成2年	28	928	956	2,254	2,461	4,715	51,755	2,228	299	54,282
平成7年	34	868	902	2,125	2,248	4,373	48,376	2,592	268	51,236
平成12年	28	551	579	1,937	2,024	3,961	39,977	1,829	176	41,982

（農業センサス）

【 事業所数（ 民営 ） 】

年次	区分	総数	農林水産業	鉱業	建設業	製造業	卸小売業	金融保険業	不動産業	運輸通信業	電気ガス水道業	サービス業	その他
昭和61年	事業所数	701	-	1	88	51	265	4	10	6	-	276	-
	従業者数	3,040	-	11	430	468	1,115	40	32	128	-	816	-
平成3年	事業所数	689	-	1	80	58	235	4	12	8	2	289	-
	従業者数	3,964	-	9	461	588	1,141	53	43	156	9	1,504	-
平成6年	事業所数	636	-	1	80	55	219	4	14	5	-	258	-
	従業者数	3,184	-	9	357	587	1,049	58	53	133	-	938	-
平成8年	事業所数	682	-	1	95	48	234	4	17	10	2	271	-
	従業者数	4,390	-	10	536	507	1,389	52	67	213	10	1,606	-
平成11年	事業所数	644	-	1	91	46	225	4	17	11	-	249	-
	従業者数	3,846	-	9	391	568	1,306	50	57	148	-	1,317	-
平成13年	事業所数	694	-	1	88	46	223	5	21	16	3	280	11
	従業者数	4,313	-	8	376	525	1,318	47	78	183	9	1,619	150

（事業所統計調査）

【 商業 】

（年間商品販売額および商品手持額単位：万円）

年次	産業別	総数	卸売業				小売業						
			計	建機織 築機 材器 等具維	家衣服 具・食 料	仲代 立理 商商	計	各 種 商 品	身 織 の 物 回 り 衣 品 服	飲 食 料 品	自 自 転 動 車 車	什 家 具 ・ 建 器 具	そ の 他
平成六年	商店数	163	7	2	5	-	156	1	16	64	8	12	55
	従業者数	875	124	-	-	-	751	-	46	285	-	40	283
	年間商品販売額	1,507,548	436,056	-	-	-	1,071,492	-	62,575	410,725	-	50,060	260,666
	商品手持額	137,071	43,089	-	-	-	93,982	-	14,625	18,135	-	16,894	30,868
平成九年	商店数	157	9	1	8	-	148	-	14	67	8	12	47
	従業者数	1,040	124	-	-	-	916	-	40	458	24	41	353
	年間商品販売額	1,695,528	579,139	-	-	-	1,116,389	-	50,441	622,700	58,163	46,241	338,844
	商品手持額	127,978	41,840	-	-	-	86,138	-	16,136	26,471	1,534	10,290	31,707
平成一二年	商店数	178	13	6	7	-	165	-	16	67	6	16	60
	従業者数	1,067	145	-	-	-	922	-	42	459	19	44	358
	年間商品販売額	1,475,942	352,727	-	-	-	1,123,215	-	42,329	615,325	42,610	61,093	361,858
	商品手持額	-	-	-	-	-	-	-	-	-	-	-	-
平成一四年	商店数	169	11	5	6	-	158	-	13	69	4	14	58
	従業者数	1,038	76	-	-	-	962	-	28	494	15	40	385
	年間商品販売額	1,383,358	268,167	-	-	-	1,115,191	-	30,156	558,890	47,661	38,419	440,065
	商品手持額	104,502	13,403	-	-	-	91,099	-	11,521	24,475	3,437	10,635	41,031

（商業統計調査）

福 祉 ・ 健 康

〔 保 育 園 〕

(平成17年4月1日現在)

名 称	敷地面積 (㎡)	園舎面積 (㎡)	入園児数 (人)	
			3歳児未満	計
和 邇 保 育 園	3,497.19	1,269.68	3歳児未満	35
			3歳児	33
			4歳児以上	53
			計	121
比 良 保 育 園	3,805.00	1,035.00	3歳児未満	24
			3歳児	29
			4歳児以上	37
			計	90

(健康福祉課)

〔 医 療 施 設 〕

(平成17年4月1日現在)

区 分	病 院	一般診療所	歯科診療所	計
施 設 数	1	16	8	25
病 床 数	150	6	0	156

(健康福祉課)

〔 死 因 別 死 亡 者 数 〕

年 次	総 数	悪 性 新 生 物	脳 血 管 疾 患	心 疾 患	肺 炎 及 び 気 管 支 炎	高 血 圧 性 疾 患	糖 尿 病	肝 疾 患	事 故 死	そ の 他
平成 2年	104	26	9	25	13	0	2	3	4	22
平成 4年	127	38	9	27	18	0	3	1	3	28
平成 6年	117	30	8	25	17	1	2	1	8	25
平成 8年	150	51	20	19	14	2	1	0	9	34
平成10年	145	48	11	21	21	1	2	2	5	34
平成12年	127	34	13	18	18	1	1	1	9	32
平成13年	172	64	18	28	23	0	0	3	9	27
平成14年	152	52	17	24	16	0	1	5	5	32
平成15年	185	62	17	29	21	0	1	2	6	47

(滋賀県統計書)

〔 介 護 保 険 被 保 険 者 お よ び 認 定 状 況 〕

(平成17年3月31日現在)

	被 保 険 者 数	要 介 護 (要 支 援) 認 定 者 数						計
		要 支 援	要 介 護 1	要 介 護 2	要 介 護 3	要 介 護 4	要 介 護 5	
第 1 号 被 保 険 者	4,438	107	216	95	93	71	75	657
65歳以上75歳未満	2,409	19	31	14	11	9	10	94
75歳以上	2,029	88	185	81	82	62	65	563
第 2 号 被 保 険 者	16	2	5	3	2	1	3	16
総 数	4,454	109	221	98	95	72	78	673

(健康福祉課)

【 国民健康保険の状況 】

年 度	加 入 者		費 用 額 (単 位 : 千 円)				一人あたりの 費 用 額
	世 帯 数	被 保 険 者 数	総 額	保 険 者 負 担 額	被 保 険 者 負 担 額	公 費 負 担 額	
平成 3年度	2,026	4,966	1,303,315	1,096,745	176,479	30,091	262,448
平成 4年度	2,061	4,953	1,279,819	1,067,661	185,606	26,552	258,393
平成 5年度	2,077	4,943	1,343,712	1,131,178	182,377	30,157	271,841
平成 6年度	2,174	5,101	1,493,672	1,263,659	191,644	38,369	292,819
平成 7年度	2,313	5,296	1,843,625	1,569,156	232,487	41,982	348,117
平成 8年度	2,383	5,329	1,826,764	1,561,385	224,889	40,490	342,797
平成 9年度	2,569	5,631	1,915,110	1,625,764	247,129	42,217	340,101
平成10年度	2,803	6,092	2,170,963	1,826,987	295,872	48,104	356,363
平成11年度	2,949	6,298	2,365,217	1,995,970	305,637	63,610	375,550
平成12年度	3,142	6,641	2,376,375	2,002,678	322,062	51,635	357,834
平成13年度	3,309	6,929	2,579,234	2,176,978	352,267	49,989	372,238
平成14年度	3,503	7,314	2,558,681	2,142,966	361,186	54,529	349,833
平成15年度	3,728	7,745	2,781,705	2,265,380	452,619	63,706	359,161

(国民健康保険事業年報)

【 国民健康保険給付状況 】

(単 位 : 千 円)

年 度	療 養 諸 費								その他の保険給付				高額療養費	
	総 数		診 療 費		調 剤 支 給		その他		出 産 育 児		葬 祭			
	件 数	金 額	件 数	金 額	件 数	金 額	件 数	金 額	件 数	金 額	件 数	金 額	件 数	金 額
平成 8年度	58,467	1,826,764	50,709	1,680,782	6,895	56,602	863	89,380	21	6,300	83	3,940	558	56,540
平成 9年度	64,300	1,915,110	53,169	1,679,834	9,694	95,080	1,437	140,196	18	5,400	73	3,650	541	51,325
平成 10年度	74,943	2,170,933	59,338	1,850,543	13,958	151,026	1,647	169,364	31	9,300	78	3,900	664	63,273
平成 11年度	82,832	2,365,217	64,744	1,976,734	15,790	186,885	2,298	201,598	31	9,300	98	4,900	745	71,319
平成 12年度	89,796	2,376,375	69,300	2,034,586	18,609	228,255	1,887	113,534	23	6,900	82	4,100	708	65,096
平成 13年度	96,802	2,579,234	73,086	2,194,229	21,657	278,460	2,059	106,545	20	6,000	111	5,550	746	75,374
平成 14年度	104,231	2,558,681	73,730	2,095,514	28,420	366,541	2,081	96,626	25	7,500	111	5,550	1,558	92,799
平成 15年度	118,051	2,781,705	82,270	2,236,960	33,544	436,989	2,237	107,756	23	6,900	113	5,650	3,813	143,190

(国民健康保険事業年報)

【 国民年金給付状況 】

(単位 : 人)

年 度	総 数	老 齢	通算老齢	老齢基礎	障害	障害基礎	母子	遺児	遺族基礎	寡婦	老齢福祉
平成 8年度	2,611	838	396	1,187	13	126	1	0	47	3	63
平成 9年度	2,783	803	387	1,402	14	130	1	0	42	4	53
平成10年度	2,927	765	379	1,592	15	139	1	0	32	4	44
平成11年度	3,070	725	373	1,772	13	146	1	0	32	4	34
平成12年度	3,315	707	368	2,026	15	152	1	0	44	2	30
平成13年度	3,511	641	355	2,279	14	170	1	0	48	3	23
平成14年度	3,740	612	339	2,541	14	183	0	0	49	2	15
平成15年度	3,973	569	331	2,812	13	197	0	0	48	3	12

(国民年金事業状況統計表)

【 国民年金加入状況 】

年 度	強制加入(人)	任意加入(人)	付加年金加入(人)	保険料納付額(千円)
平成 8年度	3,007	31	174	319,886
平成 9年度	2,998	38	165	327,709
平成10年度	3,417	25	156	369,092
平成11年度	3,510	30	150	366,060
平成12年度	3,576	26	129	363,257
平成13年度	3,706	31	111	357,925
平成14年度	3,906	25	95	377,573
平成15年度	3,969	35	111	411,456

(国民年金事業状況統計表)

衛 生

【 上水道の状況 】

年 度	給 水 人 口 (人)	年間配水量 (千㎡)	1人1日平均 配水量 (ℓ)	1日平均 配水量 (㎡)	普及率 (%)
平成 5年度	13,195	1,896	393	5,194	95.0
平成 6年度	13,494	2,036	413	5,577	95.0
平成 7年度	13,801	2,149	432	5,963	95.0
平成 8年度	14,323	2,180	417	5,973	95.7
平成 9年度	14,602	2,225	417	6,095	96.0
平成 10年度	14,783	2,179	404	5,696	97.2
平成 11年度	16,485	2,184	362	5,968	98.9
平成 12年度	16,614	2,341	386	6,415	98.5
平成 13年度	16,790	2,290	373	6,275	98.5
平成 14年度	16,990	2,305	371	6,315	98.5
平成 15年度	17,160	2,282	364	6,252	98.1
平成 16年度	17,350	2,328	367	6,378	98.1

(水道課)

【 公共下水道の状況 】

年 度	計画処理面積 (㎡)	行政人口 (人)	供用開始面積 (㎡)	計画処理人口 (人)	供用開始区域 内人口(人)	普及率 (%)	整備済管渠 延長 (km)
平成 5年度	590.0	18,630	171.1	20,700	8,590	46.1	45.8
平成 6年度	1,081.9	19,157	210.2	25,000	9,154	49.4	56.6
平成 7年度	1,081.9	19,637	246.7	25,000	10,620	54.1	66.8
平成 8年度	1,081.9	20,033	282.1	25,000	11,630	58.1	75.4
平成 9年度	1,081.9	20,503	317.8	25,000	11,900	58.1	85.3
平成 10年度	1,081.9	21,847	379.1	25,000	15,326	70.2	103.6
平成 11年度	1,081.9	22,269	416.9	25,000	16,538	74.3	114.8
平成 12年度	1,081.9	22,476	457.7	25,000	18,313	81.5	128.2
平成 13年度	1,081.9	22,590	473.4	25,000	19,134	84.7	133.1
平成 14年度	1,081.9	22,759	483.8	25,000	19,120	84.0	136.3
平成 15年度	1,081.9	22,913	493.3	25,000	19,381	84.6	138.7
平成 16年度	1,081.9	23,065	500.2	25,000	19,631	85.1	140.5

(下水道課)

【 ごみ処理状況 】

(単位 : トン)

年 度	総 量	可 燃 物	不 燃 物	カン・ビン類	粗大ごみ
平成 5年度	4,659.32	3,636.58	359.49	363.73	299.52
平成 6年度	5,056.58	3,819.92	505.39	391.49	339.78
平成 7年度	5,055.96	4,069.73	344.82	401.85	239.56
平成 8年度	5,733.61	4,429.31	529.29	467.49	307.52
平成 9年度	5,701.51	4,591.69	332.49	399.02	378.31
平成 10年度	6,257.63	4,985.02	440.37	417.30	414.94
平成 11年度	6,266.32	5,138.64	331.54	415.44	380.70
平成 12年度	6,897.78	5,246.16	551.71	412.44	687.47
平成 13年度	6,615.31	5,318.84	336.45	429.96	530.06
平成 14年度	6,971.20	5,375.28	566.72	421.89	607.31
平成 15年度	7,350.83	5,739.16	552.53	415.14	644.00
平成 16年度	7,137.00	5,716.39	430.12	395.16	595.33

(生活環境課)

【 し尿処理状況 】

(単位 : 千㍓)

年 度	総 量	し 尿	浄 化 槽
平成 4年度	8,563	5,394	3,169
平成 5年度	8,778	5,636	3,142
平成 6年度	8,966	5,481	3,485
平成 7年度	8,494	5,385	3,109
平成 8年度	8,811	5,378	3,433
平成 9年度	8,446	5,082	3,364
平成 10年度	7,691	4,554	3,137
平成 11年度	7,709	4,378	3,331
平成 12年度	6,952	3,853	3,099
平成 13年度	6,291	3,381	2,910
平成 14年度	5,831	3,168	2,663
平成 15年度	5,529	2,772	2,757
平成 16年度	5,633	2,647	2,986

(生活環境課)

運 輸

【 JRの輸送（ 1日あたりの駅別平均乗車人数 ） 】

年 度	小 野	和 邇	蓬 萊	志 賀	比 良	近江舞子	北小松	合 計
平成 3年度	4,125	2,396	1,242	863	754	780	448	10,608
平成 4年度	4,267	2,411	1,221	885	791	791	433	10,799
平成 5年度	4,575	2,487	1,225	899	781	822	419	11,208
平成 6年度	4,655	2,463	1,195	855	781	866	405	11,220
平成 7年度	4,699	2,485	1,225	885	778	912	416	11,400
平成 8年度	4,754	2,508	1,221	861	754	874	432	11,404
平成 9年度	4,693	2,567	1,293	836	770	866	438	11,463
平成 10年度	4,737	2,723	1,334	863	767	869	436	11,729
平成 11年度	4,658	2,860	1,394	844	795	874	463	11,888
平成 12年度	4,553	2,833	1,277	830	745	871	447	11,556
平成 13年度	4,458	2,811	1,304	847	745	858	444	11,467
平成 14年度	4,341	2,734	1,196	817	714	825	436	11,063
平成 15年度	4,299	2,796	1,391	840	929	864	441	11,560
平成 16年度	4,267	2,736	1,232	835	970	870	434	11,344

(JR西日本旅客鉄道株式会社)

建設

【 道路の状況 】

区 分	延 長 (㎡)	舗装済 (㎡)	未舗装 (㎡)	舗装率 (%)	
総 数	328,062.2	272,883.8	55,178.4	83.2	
国 道	17,600.0	17,600.0	0.0	100.0	
県 道	一 般	27,019.1	26,554.1	465.0	98.3
	自 転 車	8,344.1	8,344.1	0.0	100.0
町 道	275,099.0	220,385.6	54,713.4	80.1	

(平成17年4月1日現在 町道の舗装率については延長割 建設監理課)

【 公園の現況 】

公園の 種 類	近隣公園	街区公園	湖岸緑地公園	計
名 称 面 積	和邇公園	水明緑地公園	54,500 m ²	147,106 m ²
	23,234 m ²	482 m ²		
	小野妹子公園	湖青南公園		
	26,816 m ²	1,030 m ²		
	清林パーク	湖青北公園		
	30,948 m ²	1,528 m ²		
		水明東公園		
		891 m ²		
		水明西公園		
		1,814 m ²		
	朝日公園			
	1,101 m ²			
	朝日緑地公園			
	4,762 m ²			

(平成17年3月31日現在、都市公園等整備現況調査)

【 都市計画区域 】

区 域 区 分	面 積 (㎡)	用 途 地 域	
			面 積 (㎡)
市街化区域	196.5	第1種低層住居専用地域	63.8
		第2種低層住居専用地域	21.0
		第1種住居地域	77.9
		第2種住居地域	14.5
		近隣商業地域	19.3
市街化調整区域	6,976.5		
計	7,173.0		

(平成17年4月1日現在 建設監理課)

【 住宅の状況（一般世帯）】

	住居の種類	世帯数	世帯人員	1世帯あたり 人 員	1世帯あたり 延べ面積 (m ²)	1人あたり 延べ面積 (m ²)
平成 二年	(一般世帯数)	4,563	17,166	3.76	-	-
	持ち家	4,175	16,225	3.89	-	-
	公営・公団・公社の借家	30	78	2.60	-	-
	民営の借家	189	499	2.64	-	-
	給与住宅	98	256	2.61	-	-
	間借り	14	33	2.36	-	-
	その他	57	75	1.32	-	-
平成 七年	(一般世帯数)	5,415	19,133	3.53	-	-
	持ち家	4,973	18,083	3.64	-	-
	公営・公団・公社の借家	26	59	2.27	-	-
	民営の借家	220	547	2.49	-	-
	給与住宅	111	281	2.53	-	-
	間借り	49	124	2.53	-	-
	その他	36	39	1.08	-	-
平成 十二年	(一般世帯数)	6,487	21,424	3.30	-	-
	持ち家	5,965	20,172	3.38	139.6	41.3
	公営・公団・公社の借家	11	23	2.09	51.4	24.6
	民営の借家	288	745	2.59	65.4	25.3
	給与住宅	71	179	2.52	82.8	32.8
	間借り	100	215	2.15	71.8	33.4
	その他	52	90	1.73	-	-

(国勢調査)

治 安

〔 消防力 〕

年 次	消 防 従 事 者		消 防 ポ ン プ 台 数			消 防 水 利		救 急 車
	消防職員	消防団員	計	消防ポンプ車	その他のポンプ	消火栓	防火水槽	
平成 5年	19	150	25	4	21	488	68	1
平成 6年	19	150	24	4	20	496	69	1
平成 7年	19	150	24	4	20	503	70	1
平成 8年	19	150	23	4	19	515	75	1
平成 9年	21	150	23	4	19	519	77	1
平成10年	21	150	23	4	19	522	79	1
平成11年	21	156	24	5	19	530	81	1
平成12年	21	156	25	5	20	533	85	1
平成13年	21	156	25	5	20	536	90	1
平成14年	21	156	25	5	20	538	90	1
平成15年	21	156	25	5	20	540	92	1
平成16年	21	156	25	5	20	543	96	1
平成17年	21	156	25	5	20	548	96	1

(各年4月1日現在、総務課)

〔 火災の発生 〕

年 次	火 災 発 生 件 数						焼 失 面 積		人 的 被 害		損 害 額 (千 円)
	総 数	建 物	林 野	車 両	船 舶	そ の 他	建物(m ²)	林野(㊦)	死 者	負 傷 者	
平成 5年	6	2	1	1	0	2	17	17	1	0	6,091
平成 6年	9	5	0	1	0	3	385	0	1	5	28,812
平成 7年	9	5	0	0	0	4	63	0	2	0	392
平成 8年	10	4	1	3	0	2	87	25	0	3	3,397
平成 9年	9	6	0	3	0	0	162	0	0	1	4,866
平成10年	14	5	0	3	0	6	163	0	0	2	10,748
平成11年	13	6	0	3	0	4	132	0	1	0	7,726
平成12年	9	4	0	2	0	3	280	0	0	3	24,871
平成13年	9	5	1	1	1	1	557	1	0	1	2,052
平成14年	12	5	2	1	0	4	286	2	3	0	90,177
平成15年	12	7	1	2	0	2	213	6	3	3	9,612
平成16年	14	5	0	1	1	7	171	0	0	1	5,487

(消防年報)

〔 救急出動 〕

(単位 : 件)

年 次	急 病	交通事故	一般負傷	その他	合 計
平成 5年	202	102	88	57	449
平成 6年	247	130	100	67	544
平成 7年	292	127	101	67	587
平成 8年	326	203	137	49	715
平成 9年	305	178	126	66	675
平成10年	375	122	180	100	777
平成11年	451	139	172	104	866
平成12年	393	161	115	113	782
平成13年	439	146	148	107	840
平成14年	432	110	176	61	779
平成15年	459	123	182	146	910
平成16年	379	105	106	88	678

(消防志賀分署)

〔 交通事故 〕

年 次	発生件数	死者(人)	傷者(人)
平成 5年	116	2	164
平成 6年	139	2	210
平成 7年	129	4	191
平成 8年	127	5	189
平成 9年	149	2	224
平成10年	139	2	197
平成11年	167	6	250
平成12年	130	2	198
平成13年	145	3	209
平成14年	119	1	177
平成15年	166	1	226
平成16年	131	2	182

(堅田警察署)

スポーツ教室・大会

卓球大会
テニス大会
ソフトテニス大会(軟式庭球)
グラウンドゴルフ大会
レディースバレーボール大会
バスケットボール大会
4学区対抗軟式野球大会
ふれあいゲートボール大会
新春初蹴り大会(サッカー)
スキー大会
ペタンク大会
チャレンジ比良登山大会
ジョギング&ウォーキング教室
軽スポーツ教室
ソフトテニス教室
ミニバスケット教室
ふれあいレインボーウォークラリー
体力測定会

(教育委員会)

生涯学習・教室

公民館教室
生涯学習講座
天体観望会
人権教育研究大会
人権尊重をめざす町民のつどい
生涯学習フェスティバル
青少年育成大会
成人の日記念式典

(教育委員会)

国指定重要文化財

名 称	指定年月日	年 代	所在地	備 考
天 皇 神 社 本 殿	明治40年8月28日	鎌 倉	和邇中	建造物1棟
小 野 篁 神 社 本 殿	明治40年8月28日	南北朝	小 野	建造物1棟
道 風 神 社 本 殿	明治40年8月28日	南北朝	小 野	建造物1棟
西岸寺木造阿弥陀如来立像	明治34年3月27日	鎌 倉	和邇中	彫刻物1軀

(教育委員会)

県選択無形民俗文化財

名 称	指定年月日	保護団体名	所在地
栗 原 の 太 鼓 念 仏	平成10年6月19日	大念仏講	栗 原
栗原の八朔踊りと水分神社の祭り行事	平成12年3月10日	栗原区	栗 原

(教育委員会)

県指定有形文化財

書籍・典籍・古文書の部

名 称	員 数	指定年月日	所有者	所在地
比良庄絵図	1 鋪	平成12年3月10日	北比良区	北比良
大般若波羅蜜多經(崇永版)	6 0 0 帖	平成12年3月10日	樹下神社	北小松
附 経箱	6 合			
経帙	6 0 帙			
絹本著色釈迦十六善神像	1 幅			

(教育委員会)

県指定無形文化財

名 称	指定年月日	保護者名	所在地
木 工 芸 (蕁 漆)	平成16年4月16日	宮本貞治	大 物

(教育委員会)

社会体育施設利用状況(人数)

	小野公民館	和邇公民館	町民体育館	町民グラウンド (含テニスコート)	文化ホール(含 コミュニティ ルーム)	比良げんき村 (キャンプ場)	星の博物館	ワークショップ
平成11年度	29,132	12,728	24,181	30,252	-	5,085	2,799	1,708
平成12年度	29,817	12,272	26,438	30,918	-	4,786	2,541	1,309
平成13年度	22,359	14,785	29,577	33,170	-	4,072	2,147	1,164
平成14年度	21,246	13,874	30,869	32,360	-	4,877	2,313	926
平成15年度	23,483	15,076	28,939	41,902	-	2,971	2,510	1,013
平成16年度	21,280	14,311	31,478	61,406	-	2,823	2,113	883

(教育委員会)

社会体育施設利用状況(件数)

	小野公民館	和邇公民館	町民体育館	町民グラウンド (含テニスコート)	文化ホール(含 コミュニティ ルーム)	比良げんき村 (キャンプ場)	星の博物館	ワークショップ
平成11年度	1,666	1,085	1,413	1,158	80	-	-	-
平成12年度	1,667	1,131	1,650	1,070	161	-	-	-
平成13年度	1,421	1,342	1,435	1,335	113	-	-	-
平成14年度	1,551	1,326	1,475	1,410	135	-	-	-
平成15年度	1,577	1,488	1,506	1,597	174	-	-	-
平成16年度	1,503	1,392	1,527	2,319	144	-	-	-

(教育委員会)

学校の状況

(各年5月1日現在)

年度	区分	校園数	学級数	教員数(人)			園児・児童・生徒数(人)				
				総数	男	女	総数	男	女	1学級当たり	1教員当たり
7	幼稚園	4	11	19	0	19	298	155	143	27.1	15.7
	小学校	4	56	76	26	50	1444	723	721	25.8	19.0
	中学校	1	24	44	25	19	789	401	388	32.9	17.9
8	幼稚園	4	12	19	0	19	281	146	135	23.4	14.8
	小学校	4	55	77	26	51	1412	716	696	25.7	18.3
	中学校	1	23	44	26	18	763	378	385	33.2	17.3
9	幼稚園	4	10	17	0	17	261	131	130	26.1	15.4
	小学校	4	57	78	26	52	1436	746	690	25.2	18.4
	中学校	1	24	45	26	19	792	400	392	33.0	17.6
10	幼稚園	3	13	20	0	20	377	208	169	29.0	18.9
	小学校	4	56	89	26	63	1458	763	695	26.0	16.4
	中学校	1	24	43	24	19	775	390	385	32.3	18.0
11	幼稚園	3	13	22	0	22	377	191	186	29.0	17.1
	小学校	4	59	84	28	56	1487	782	705	25.2	17.7
	中学校	1	23	47	26	21	796	407	389	34.6	16.9
12	幼稚園	2	16	28	0	28	471	233	238	29.4	16.8
	小学校	4	58	84	28	56	1514	818	696	26.1	18.0
	中学校	1	23	45	24	21	778	389	389	33.8	17.3
13	幼稚園	2	16	34	0	34	469	230	239	29.3	13.8
	小学校	4	60	83	26	57	1489	790	699	24.8	17.9
	中学校	1	23	43	23	20	785	402	383	34.1	18.3
14	幼稚園	2	16	33	0	33	450	219	231	28.1	13.6
	小学校	4	57	84	27	57	1486	798	688	26.1	17.7
	中学校	1	23	45	24	21	769	395	374	33.4	17.1
15	幼稚園	2	15	32	0	32	438	232	206	29.2	13.7
	小学校	4	57	85	30	55	1457	744	713	25.6	17.1
	中学校	1	24	44	25	19	792	430	362	33.0	18.0
16	幼稚園	2	15	35	0	35	454	239	215	30.3	13.0
	小学校	4	53	79	30	49	1412	713	699	26.6	17.9
	中学校	1	22	41	23	18	734	399	335	33.4	17.9
17	幼稚園	2	15	38	0	38	438	215	223	29.2	11.5
	小学校	4	53	80	31	49	1424	712	712	26.9	17.8
	中学校	1	23	43	22	21	729	408	321	31.7	17.0

(学校基本調査)

図書館利用状況

年度	蔵書冊数(冊)			貸出冊数(冊)	利用者数(人)	町民1人当たりの貸出冊数(冊)
	総数	成人用	児童用			
7	84,139	61,214	22,925	248,780	76,449	12.6
8	93,798	69,123	24,675	257,789	76,943	12.9
9	105,701	78,224	27,477	280,038	88,342	13.7
10	114,956	85,456	29,500	310,707	104,338	14.6
11	124,928	93,612	31,316	310,717	100,318	14.2
12	135,092	101,442	33,650	306,951	97,699	13.8
13	144,151	108,911	35,240	305,545	96,741	13.6
14	152,892	115,703	37,189	307,689	96,803	13.6
15	159,841	121,553	38,288	325,100	78,059	14.3
16	166,438	127,296	39,142	307,424	70,833	13.4

(図書館)

町の施設

【 町の施設所在地および電話番号 】

施 設		所 在 地 (郵 便 番 号)		電 話 番 号 (市外局番 077)
志賀町役場		520 - 0592	木戸58	(代)592 - 1121
総務部	総務課			ダイヤルイン 592 - 8050
	政策推進室			ダイヤルイン 592 - 8055
	企画財政課			ダイヤルイン 592 - 8058
	税務課			ダイヤルイン 592 - 8060
民生部	健康福祉課			ダイヤルイン 592 - 8066
	生活環境課			ダイヤルイン 592 - 8068
	住民課			ダイヤルイン 592 - 8069
産業建設部	建設監理課			ダイヤルイン 592 - 8070
	産業振興課			ダイヤルイン 592 - 8077
	下水道課			ダイヤルイン 592 - 8080
水道事業所	水道課			ダイヤルイン 592 - 8088
出納室				ダイヤルイン 592 - 8090
議会事務局				ダイヤルイン 592 - 8099
教育委員会	学校教育課			ダイヤルイン 592 - 8098
	生涯学習課			ダイヤルイン 592 - 8098
志賀町役場	小野支所	520 - 0532	小野湖青1 - 1 - 2	594 - 2000
志賀町役場	和邇支所	520 - 0528	高城12	594 - 0001
志賀町役場	小松支所	520 - 0501	北小松660 - 1	596 - 0001
町民センター		520 - 0528	高城12	(代)594 - 5005
	生涯学習課	520 - 0528	高城12	594 - 8022
保健センター		520 - 0528	高城12	594 - 8023
ふれあいセンター		520 - 0514	木戸709	592 - 8022
デイサービスセンター		520 - 0514	木戸709	592 - 8022
町民体育館		520 - 0524	今宿863	594 - 0038
図書館		520 - 0528	高城25	594 - 2050
小野公民館		520 - 0532	湖青1 - 1 - 2	594 - 2000
和邇公民館		520 - 0526	和邇中95	594 - 2234
第一浄水場		520 - 0515	八屋戸2320	592 - 2131
第二浄水場		520 - 0511	南比良161	596 - 0686
衛生センター		520 - 0503	北比良1039 - 3	596 - 1331
南小松浄化センター		520 - 0502	南小松1378 - 1	596 - 1986
星の博物館		520 - 0501	北小松1769 - 3	596 - 0710
ワークショップ		520 - 0501	北小松1769 - 3	596 - 0710
志賀中学校		520 - 0516	南船路1029	592 - 1221
小野小学校		520 - 0531	小野水明1 - 34 - 2	594 - 2300
和邇小学校		520 - 0526	和邇中190	594 - 0012
木戸小学校		520 - 0513	荒川1000	592 - 0005
小松小学校		520 - 0502	南小松1122	596 - 0003
志賀南幼稚園		520 - 0524	今宿482 - 1	594 - 1007
志賀北幼稚園		520 - 0513	荒川880	592 - 1178
和邇保育園		520 - 0526	和邇中172 - 1	594 - 0063
比良保育園		520 - 0511	南比良585 - 1	592 - 1186
いきいき交流センター		520 - 0531	小野水明1 - 37 - 1	594 - 4677
児童クラブ	小野	520 - 0531	小野水明1 - 37 - 1	594 - 4657
	和邇	520 - 0528	高城50 - 3	594 - 3919
	木戸	520 - 0514	木戸167	592 - 0166
	小松	520 - 0502	南小松1040 - 1	596 - 2501
子供療育センター		520 - 0526	和邇中176 - 1	594 - 8415
大津市北消防署 志賀分署		520 - 0514	木戸29 - 3	592 - 0119
大津市・志賀町行政事務組合 志賀聖苑		520 - 0514	木戸1494 - 1	592 - 2000
比良とびあ		520 - 0503	北比良1039 - 2	596 - 8388

行政

【 歴代町長 】

代 位	氏 名	就 任 年 月 日	退 任 年 月 日
初代	小 林 宗 吉	昭和30年11月20日	昭和34年 4月30日
2	永 田 良 蔵	昭和34年 5月 1日	昭和38年 4月30日
3	山 本 忠 八	昭和38年 5月 1日	昭和42年 4月30日
4	山 本 忠 八	昭和42年 5月 1日	昭和45年 5月21日
5	添 田 弘 之	昭和45年 6月14日	昭和49年 6月13日
6	添 田 弘 之	昭和49年 6月14日	昭和51年 1月 8日
7	山 本 忠 八	昭和51年 2月 2日	昭和55年 2月21日
8	山 本 忠 八	昭和55年 2月22日	昭和59年 2月21日
9	宮 田 甚 兵 衛	昭和59年 2月22日	昭和63年 2月21日
10	宮 田 甚 兵 衛	昭和63年 2月22日	平成 4年 2月21日
11	北 村 正 二	平成 4年 2月22日	平成 8年 2月21日
12	北 村 正 二	平成 8年 2月22日	平成12年 2月21日
13	北 村 正 二	平成12年 2月22日	平成15年 8月31日
14	山 岡 寿 麿	平成15年10月19日	平成16年 6月30日
15	後 藤 又 久	平成16年 8月 8日	現 在

【 歴代助役 】

代 位	氏 名	就 任 年 月 日	退 任 年 月 日
初代	田 中 昇	昭和31年 3月 6日	昭和32年 8月10日
2	山 本 彦 實	昭和34年 7月 1日	昭和36年 3月28日
3	中 野 軍 治 郎	昭和36年 1月21日	昭和40年11月30日
4	中 野 軍 治 郎	昭和40年12月10日	昭和42年 5月15日
5	中 野 軍 治 郎	昭和42年 5月16日	昭和45年 6月30日
6	中 村 利 八 郎	昭和45年 7月 4日	昭和49年 7月 3日
7	松 田 與 平 治	昭和49年 7月 9日	昭和51年 1月26日
8	中 村 為 男	昭和53年10月 2日	昭和56年 3月31日
9	宮 田 甚 兵 衛	昭和56年 4月 6日	昭和58年12月13日
10	橋 本 富 太 郎	昭和60年 4月 1日	昭和62年 6月 3日
11	堀 平 一 良	平成 元年 4月 1日	平成 4年 1月31日
12	堀 平 一 良	平成 4年10月12日	平成 8年10月11日
13	堀 平 一 良	平成 8年10月12日	平成11年 3月31日
14	松 井 龍 之 助	平成11年10月 1日	平成15年 9月30日
15	片 山 俊 雄	平成16年 4月 1日	平成16年 6月10日
16	土 井 典 彦	平成16年 9月10日	現 在

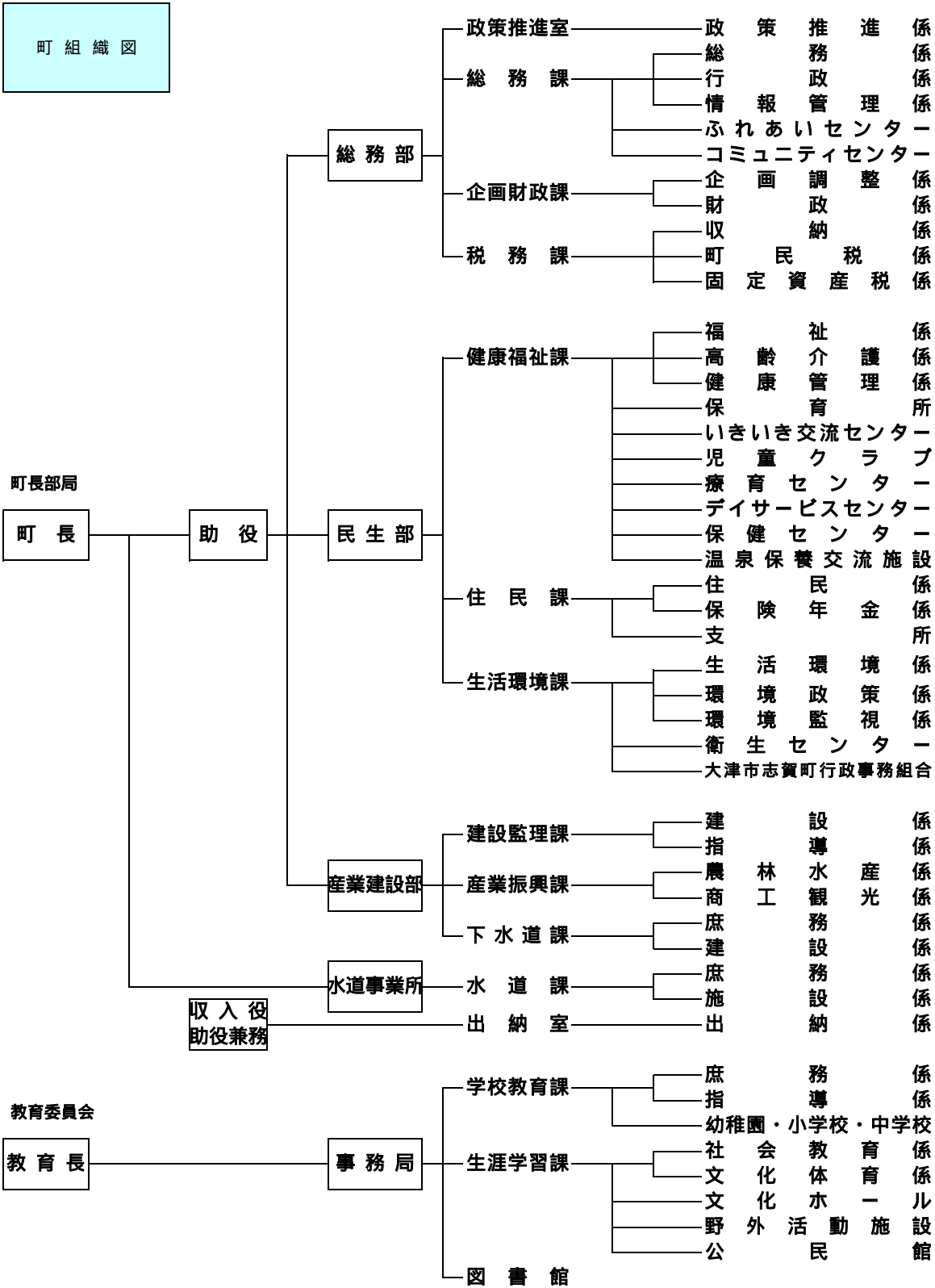
【 歴代収入役 】

代 位	氏 名	就 任 年 月 日	退 任 年 月 日
初代	中 野 軍 治 郎	昭和31年 3月10日	昭和35年 3月 9日
2	中 野 軍 治 郎	昭和35年 3月10日	昭和36年11月30日
3	小 林 文 次 郎	昭和36年12月 1日	昭和40年11月30日
4	小 林 文 次 郎	昭和40年12月10日	昭和42年 5月15日
5	小 林 文 次 郎	昭和42年 5月16日	昭和45年 6月30日
6	松 田 與 平 治	昭和45年 7月 4日	昭和49年 7月 9日
7	北 村 四 朗	昭和49年 7月 9日	昭和51年11月25日
8	中 村 為 男	昭和51年12月20日	昭和53年10月 1日
9	赤 木 徳 雄	昭和53年10月 2日	昭和56年 3月31日
10	橋 本 富 太 郎	昭和56年 4月 6日	昭和60年 3月31日
11	堀 平 一 良	昭和60年 4月 1日	平成 元年 3月31日
12	田 中 實	平成 元年 4月 1日	平成 5年 3月31日
13	田 中 實	平成 5年 4月 1日	平成 7年 3月31日
14	福 永 昌 善	平成 7年 6月 1日	平成11年 5月31日
15	福 永 昌 善	平成11年 6月 1日	平成15年 5月22日
16	福 永 昌 善	平成15年 5月23日	平成15年11月28日

〔 歴代議長 〕

代 位	氏 名	就 任 年 月 日	退 任 年 月 日
初代	森 五 三 郎	昭和30年11月 5日	昭和31年 3月31日
2	南 勘 之 助	昭和31年 4月 7日	昭和32年 5月11日
3	島 口 又 右 衛 門	昭和32年 8月 1日	昭和34年 2月22日
4	中 井 孫 次 郎	昭和34年 2月22日	昭和35年 3月31日
5	松 井 梅 治 郎	昭和35年 4月 4日	昭和37年 3月28日
6	石 川 清 嗣	昭和37年 3月28日	昭和38年 3月27日
7	志 村 藤 次	昭和38年 3月27日	昭和39年 3月31日
8	西 澤 榮 次	昭和39年 4月 6日	昭和40年 4月14日
9	永 田 喜 太 郎	昭和40年 4月14日	昭和41年 3月23日
10	伊 藤 外 爾	昭和41年 3月23日	昭和42年 3月24日
11	宮 田 健 三	昭和42年 3月24日	昭和43年 3月31日
12	紀 戸 清 次	昭和43年 4月 6日	昭和45年 3月30日
13	紀 戸 清 次	昭和45年 5月21日	昭和46年 7月 1日
14	高 山 茂	昭和46年 7月 1日	昭和47年 6月15日
15	今 井 安 吉	昭和47年 6月15日	昭和48年 7月 5日
16	高 山 茂	昭和48年 7月 5日	昭和49年 5月 2日
17	高 山 茂	昭和49年 5月14日	昭和51年 6月30日
18	田 中 晋 一 郎	昭和51年 7月 1日	昭和53年 5月 2日
19	松 井 俊 治	昭和53年 5月 9日	昭和54年 6月 8日
20	橋 詰 喜 一	昭和54年 6月 8日	昭和55年 7月 1日
21	松 井 清 治	昭和55年 7月 1日	昭和56年 7月17日
22	長 瀬 敬 三 郎	昭和56年 7月17日	昭和57年 5月 2日
23	南 春 樹	昭和57年 5月 3日	昭和58年 6月24日
24	西 原 弥 三 郎	昭和58年 6月24日	昭和59年 6月22日
25	小 畑 三 男	昭和59年 6月22日	昭和60年 6月25日
26	西 原 弥 三 郎	昭和60年 6月25日	昭和61年 5月12日
27	船 橋 一 蔵	昭和61年 5月12日	昭和62年 6月25日
28	仲 川 寛	昭和62年 6月25日	昭和63年 6月24日
29	島 口 敏 男	昭和63年 6月24日	平成 元年 8月28日
30	松 井 龍 之 助	平成 元年 8月28日	平成 2年 5月 2日
31	田 中 宏	平成 2年 5月15日	平成 3年 6月21日
32	北 村 正 二	平成 3年 6月21日	平成 4年 1月17日
33	永 田 省 次	平成 4年 3月10日	平成 4年11月17日
34	増 田 正 文	平成 4年11月17日	平成 5年 8月12日
35	安 孫 子 平 次	平成 5年 8月12日	平成 6年 5月 2日
36	増 田 正 文	平成 6年 5月12日	平成 7年 6月20日
37	原 田 雄 光	平成 7年 6月20日	平成 8年 6月20日
38	松 井 龍 之 助	平成 8年 6月20日	平成 9年 8月 5日
39	山 本 忠 興	平成 9年 8月 5日	平成10年 5月 2日
40	西 村 良 人	平成10年 5月11日	平成11年 6月23日
41	中 村 武	平成11年 6月23日	平成12年 6月21日
42	永 田 省 次	平成12年 6月21日	平成13年 6月21日
43	中 本 松 雄	平成13年 6月21日	平成14年 5月 2日
44	高 山 久 七	平成14年 5月10日	平成15年 6月20日
45	西 村 喜 治	平成15年 6月20日	平成16年 6月22日
46	南 村 義 弘	平成16年 6月22日	現 在

町組織図



- 議会 ————— 事務局
- 農業委員会 ————— 事務局（産業振興課）
- 選挙管理委員会 ————— 事務局（総務課）
- 公平委員会 ————— 滋賀県に委託
- 監査委員 ————— 事務（議会事務局）