

大津市国民保護計画

【資料編】

平成30年3月

大 津 市

大津市国民保護計画 資料編

目 次

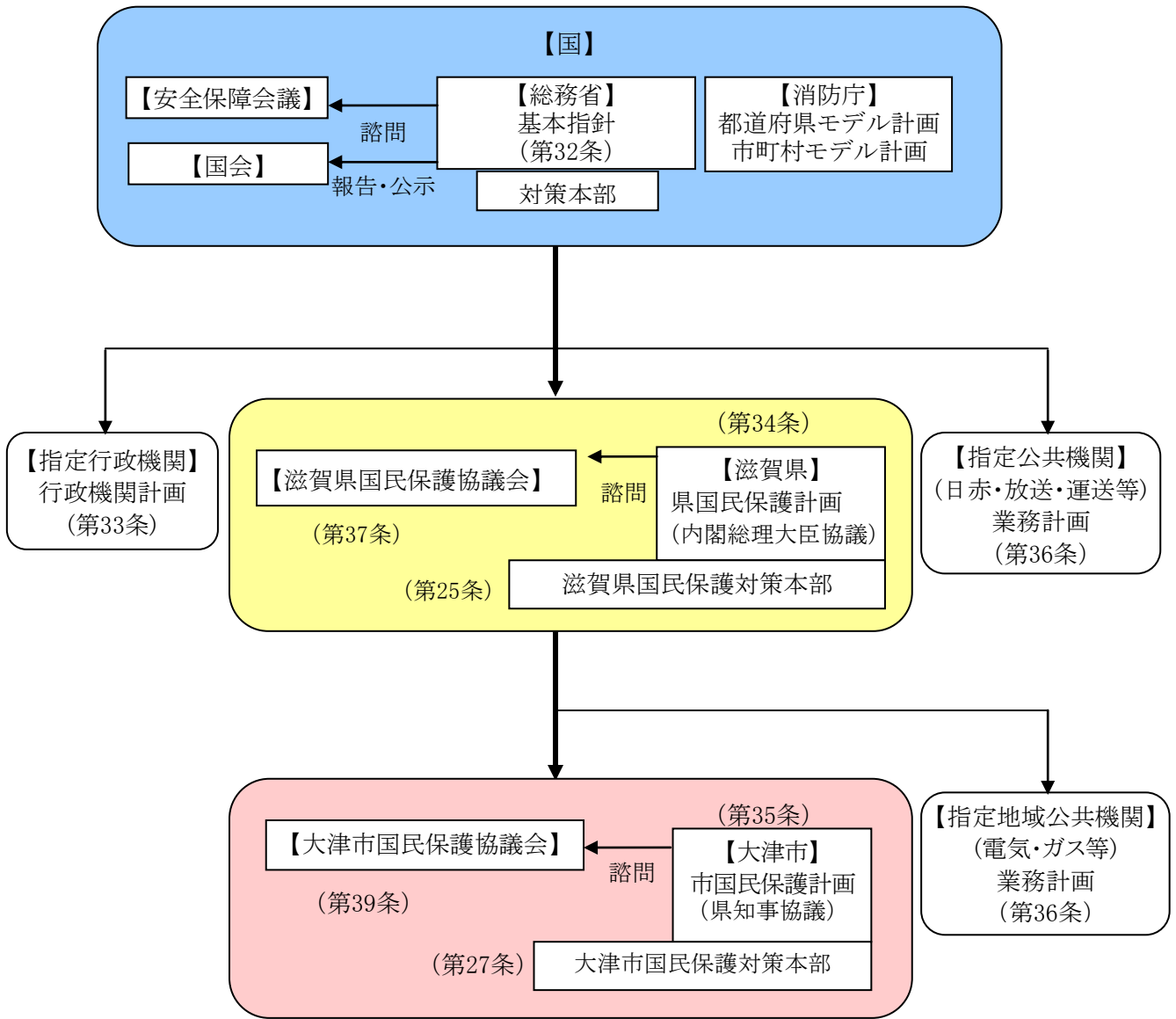
【資料1	国民の保護に関する基本指針及び国民保護計画等の関係】	1
【資料2	関係機関の連絡先】	2
	【指定行政機関等】	
	【指定地方行政機関等】	
	【主な指定公共機関】	
	【指定地方公共機関】	
	【県（知事部局、教育委員会、警察本部等）】	
	【消防機関】	
	【その他の関係機関】	
【資料3	地勢】	5
【資料4	降水量と平均気温】	6
	〔大津〕 平年値（1981～2010の33年間）	
	〔南小松〕 平年値（1981～2010の33年間）	
【資料5	学区別人口】	7
【資料6	主要道路及び鉄道網】	8
【資料7	原子力発電所と市域との位置関係図】	9
【資料8	市の体制】	10
【資料9	市国民保護対策本部等の任務分担表】	11
	【市国民保護対策本部にかかる部局別の任務分担表】	
【資料10	市消防機関の連絡先】	14
【資料11	初動体制連絡系統図】	15
【資料12	市の通信体制】	16
	【大津市防災行政無線施設】	
	【大津市MCA無線施設】	
【資料13	警報の発令等の流れ】	18
【資料14	安否情報関連】	19
	【安否情報の収集・整理・提供の流れ】	
	【様式第1号】安否情報収集様式（避難住民・負傷住民）	
	【様式第2号】安否情報収集様式（死亡住民）	
	【様式第3号】安否情報報告書	
	【様式第4号】安否情報照会書	
	【様式第5号】安否情報回答書	
【資料15	被災情報の報告様式】	25
【資料16	避難の指示の流れ】	26
【資料17	輸送力に関する情報・輸送施設に関する情報】	27
	【指定公共機関】 鉄道、バス、運輸	
	【指定地方公共機関】 バス、運輸、船舶	

【資料18 緊急輸送道路関係】	29
【緊急輸送道路に関する連絡防災拠点】	
【緊急輸送道路ネットワーク計画設定路線】	
【資料19 避難施設関係】	31
【小・中学校】	
【高校】	
【幼稚園】	
【市民センターほか】	
【資料20 生活関連等施設の種類及び所管省庁、市内施設数】	35
【資料21 現地調整所の組織編成例等】	36
【現地調整所の組織編成例】	
【現地調整所の性格について】	
【資料22 市が警報を伝達または通知する仕組み】	37
【資料23 市長から関係機関への避難実施要領の通知・伝達】	38
【資料24 救援の実施の流れ】	39
【資料25 退避の指示の一例】	40
【資料26 あらかじめ定めた様式】	41
【資料27 身分証明書のひな型】	42
【参考資料 関係機関との協定一覧（防災における協定）】	43

参考文献

【参考文献1 大津市国民保護協議会条例】	1
【参考文献2 大津市国民保護対策本部及び大津市緊急対処事態対策本部条例】	2
【参考文献3 大津市特殊標章及び身分証明書の交付に関する規則】	3
【参考文献4 大津市消防職員に対する特殊標章及び身分証明書の交付に関する規程】	9
【参考文献5 武力攻撃事態等における国民の保護のための措置に関する法律（抜粋）】	10
【参考文献6 ジュネーヴ諸条約及び追加議定書の主な内容】	12
【参考文献7 武力紛争の際の文化財の保護のための条約（抄）】	17

【資料1 国民の保護に関する基本指針及び国民保護計画等の関係】



【資料2 関係機関の連絡先】

【指定行政機関等】

機関名	担当部署	所在地	電話番号	FAX 番号
内閣官房	内閣官房副長官補 (安全保障・危機管理担当) 付	東京都千代田区永田町2-4-12	03-3581-3464	03-0581-5671
内閣府	大臣官房総務課	東京都千代田区永田町1-6-1	03-3581-1513	03-3581-3907
国家公安委員会	連絡先は警察庁と同様	東京都千代田区霞が関2-1-2	03-3581-0141	03-3581-0744
警察庁	警備局警備企画課	東京都千代田区霞が関2-1-2	03-3581-0141	03-3581-0744
防衛省	運用企画局事態対処課	東京都新宿区市谷本村町5-1	03-3268-3111 (代表)	03-5229-2136
金融庁	総務企画局政策課	東京都千代田区霞が関3-2-1	03-3506-6433	03-3506-6267
総務省	大臣官房総務課	東京都千代田区霞が関2-1-2	03-5253-5090	03-5253-5093
消防庁	国民保護・防災部防災課国民保護室	東京都千代田区霞が関2-1-2	03-5253-7550	03-5253-7543
法務省	大臣官房秘書課広報室	東京都千代田区霞が関1-1-1	03-3592-5396	03-3592-7728
公安調査庁	総務部総務課	東京都千代田区霞が関1-1-1	03-3592-2638	03-3592-6605
外務省	総合外交政策局人権人道課	東京都千代田区霞が関2-2-1	03-5501-8240	03-5501-8239
財務省	大臣官房総合政策課政策推進室	東京都千代田区霞が関3-1-1	03-3581-4111 (代表)	03-5251-2163
国税庁	長官官房総務課	東京都千代田区霞が関3-1-1	03-3581-4161	03-3593-0401
文部科学省	大臣官房文教施設企画部施設企画課 防災推進室	東京都千代田区霞が関3-2-2	03-6734-2290	03-6734-3689
文化庁	長官官房政策課	東京都千代田区霞が関3-2-2	03-6734-2806	03-6734-3811
厚生労働省	社会・援護局総務課	東京都千代田区霞が関1-2-2	03-3595-2612	03-3503-3099
農林水産省	大臣官房食料安全保障課	東京都千代田区霞が関1-2-1	03-6744-2368	03-6744-2396
林野庁	連絡先は農林水産省と同様	東京都千代田区霞が関1-2-1	03-6744-2368	03-6744-2396
水産庁	連絡先は農林水産省と同様	東京都千代田区霞が関1-2-1	03-6744-2368	03-6744-2396
経済産業省	大臣官房総務課	東京都千代田区霞が関1-3-1	03-3501-1327	03-3501-1704
資源エネルギー庁	総合政策課	東京都千代田区霞が関1-3-1	03-3501-2669	03-3501-2305
中小企業庁	長官官房参事官室	東京都千代田区霞が関1-3-1	03-3501-1768	03-3501-6801
原子力規制委員会	総務課	東京都港区六本木1-9-9	03-5114-2114	03-5114-2173
国土交通省	危機管理室	東京都千代田区霞が関2-1-3	03-5253-8888	03-5253-8891
国土地理院	総務部総務課	茨城県つくば市北郷1	029-864-6900	029-864-1807
観光庁	総務課	東京都千代田区霞が関2-1-3	03-5253-8321	03-5253-1563
気象庁	総務部企画課	東京都千代田区大手町1-3-4	03-3214-7902	03-3211-2032
海上保安庁	総務部国際・危機管理官	東京都千代田区霞が関2-1-3	03-3591-9822	03-3580-8778
環境省	大臣官房総務課	東京都千代田区霞が関1-2-2	03-3580-1373	03-3509-6485

【指定地方行政機関等】

名称	担当部署	所在地	電話番号	FAX 番号
近畿財務局大津財務事務所	総務課	大津市京町3-1-1 大津びわ湖合同庁舎7階	522-3765	525-3433
近畿農政局滋賀県拠点	地方参事官室	大津市京町3-1-1 大津びわ湖合同庁舎6階	522-4261	523-1824
滋賀労働局	総務課	大津市御幸町6-6	522-6647	522-6442
近畿中国森林管理局	滋賀森林管理署	大津市瀬田三丁目40-18	544-3871	544-3867
近畿地方整備局	琵琶湖河川事務所	大津市黒津四丁目 5-1	546-0844	546-5759
	瀬田川出張所	大津市黒津四丁目 2-1	546-0006	546-6144
	大戸川ダム工事事務所	大津市大萱一丁目 19-32	545-5675	543-5340
	滋賀国道事務所	大津市竜が丘 4-5	523-1741	
	堅田維持出張所	大津市本堅田四丁目 15-3	572-1580	
自衛隊滋賀地方協力本部	総務課	大津市京町3-1-1 大津びわ湖合同庁舎5階	524-6446	524-8401
陸上自衛隊第3戦車大隊	第3係	高島市今津町平郷995	0740-22-2581	

【主な指定公共機関】

名称	担当部署	所在地	電話番号	FAX 番号
西日本電信電話株式会社 滋賀支店	災害対策担当	大津市浜大津1-1-26	510-0961	510-0959
日本赤十字社滋賀県支部	事業推進課	大津市京町4-3-38	522-6758	523-4502
日本放送協会大津放送局	編成企画	大津市打出浜3-30	521-3088	521-3089
関西電力株式会社	滋賀支社	大津市におの浜4-1-51	0800-777-3081	527-5809
西日本旅客鉄道株式会社京 都支社	総務課	京都府京都市南区西九条北 ノ内町5-5	075- 682-8004	075- 682-8013
京阪電気鉄道株式会社 大津鉄道事業部	運輸課	大津市錦織二丁目7-16	522-4521	525-8468
郵便事業株式会社 大津支店	業務企画室	大津市打出浜1-4	524-2002	522-0522
独立行政法人 水資源機構	琵琶湖開発総合管理所アーク琵琶 （管理：琵琶湖河川事務所）	大津市黒津四丁目 2-2	546-7348	
	琵琶湖開発総合管理所	大津市堅田二丁目 1-10	574-0680	574-1739
西日本高速道路株式会社 関西支社栗東管理事務所	総務課	栗東市小野758	552-2284	
日本通運株式会社大津支店	総務課	栗東市六地藏1070-1	554-9781	554-9786
西日本ジェイアールバス 株式会社	総務部	大阪市此花区北港 1-3-23	06- 6466-9977	06- 6466-7310
京阪バス株式会社	大津営業所	大津市石山寺 4-1-10	531-2121	

【指定地方公共機関】

名称	担当部署	所在地	電話番号	FAX 番号
一般社団法人滋賀県医師会		栗東市織1-10-7医協ビル内	514-8711	552-9933
社団法人滋賀県エルピーガ ス協会		大津市松本1-2-20 農業教育情報センター内	523-2892	523-2884
社団法人滋賀県トラック協 会	総務課	守山市木浜長2298-4	585-8080	585-8015
琵琶湖汽船株式会社	船舶営業部	大津市浜大津5-1-1	522-4115	524-7896
びわ湖放送株式会社	報道部	大津市鶴の里16-1	524-0155	524-0412
江若交通株式会社	総務課	大津市真野1-1-62	573-2701	573-2706
滋賀県道路公社	道路部	大津市松本1-2-1	524-0141	524-5531
株式会社エフエム滋賀	編成制作部	大津市西の庄19-10	527-0830	527-0840

【県（知事部局、教育委員会、警察本部等）】

担当部署	所在地	電話番号	FAX 番号	メールアドレス
防災危機管理局（滋賀県国民保 護協議会事務局）	大津市京町四丁目 1-1	528-3435	528-4994	as0005@pref.shiga.lg.jp
知事直轄（広報課）	大津市京町四丁目 1-1	528-3041	528-4803	koho00@pref.shiga.lg.jp
総合政策課（企画調整課）	大津市京町四丁目 1-1	528-3310	5285-4830	kikaku@pref.shiga.lg.jp
総務部（人事課）	大津市京町四丁目 1-1	528-3150	528-4815	bc00@pref.shiga.lg.jp
琵琶湖環境部（環境政策課）	大津市京町四丁目 1-1	528-3350	528-4844	de00@pref.shiga.lg.jp
健康福祉部（健康福祉政策課）	大津市京町四丁目 1-1	528-3510	528-4850	ea00@pref.shiga.lg.jp
商工観光労働部（商工政策課）	大津市京町四丁目 1-1	528-3710	528-4870	fa00@pref.shiga.lg.jp
農政水産部（農政課）	大津市京町四丁目 1-1	528-3810	528-4880	ga00@pref.shiga.lg.jp
土木交通部（監理課）	大津市京町四丁目 1-1	528-4110	524-0943	ha00@pref.shiga.lg.jp
会計管理局（管理課）	大津市京町四丁目 1-1	528-4310	528-4920	ka00@pref.shiga.lg.jp
企業庁（総務課）	野洲市吉川 3382	589-4608	589-4715	na01100@pref.shiga.lg.jp
病院事業部（経理管理課）	守山市守山五丁目 4-30	528-5079	528-5697	nb00@pref.shiga.lg.jp
議会事務局（総務課）	大津市京町四丁目 1-1	528-4080	528-4940	gikai-s@pref.shiga.lg.jp
教育委員会（教育総務課）	大津市京町四丁目 1-1	528-4510	528-4950	ma00@pref.shiga.lg.jp
警察本部（警備第二課）	大津市打出浜 1-10	522-1231	522-1231	pa18@pref.shiga.lg.jp
大津警察署	大津市打出浜 12-7	522-1234		
大津北警察署	大津市真野二丁目 20-23	573-1234		

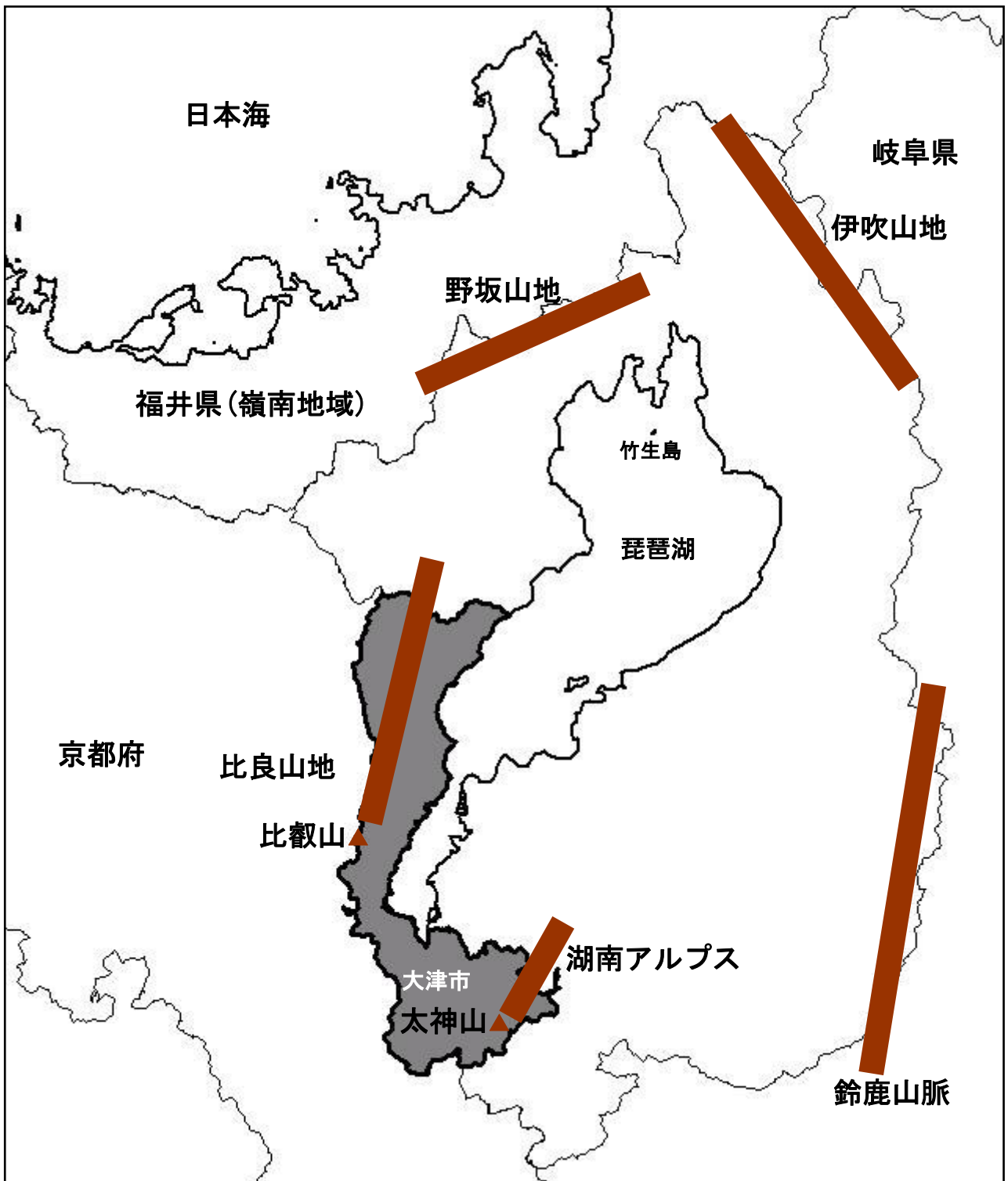
【消防機関】

名称	担当部署	市町名	所在地	電話番号	FAX 番号
大津市消防局	警防課	大津市	大津市御陵町 3-1	525-9903	525-9904
湖南広域消防局	消防救助課	草津市、守山市、 栗東市、野洲市	栗東市小柿 3-1-1	552-8825	552-0988
甲賀広域行政組合 消防本部	消防総務課 危 機管理室	湖南市、甲賀市	甲賀市水口町水口 6218	0748-63-7930	0748-63-7940
東近江行政組合 消防本部	警防課	近江八幡市、 竜王町、東近江市、 日野町、愛荘町	東近江市東今崎町 5-33	0748-22-7604	0748-23-0119
彦根市消防本部	警防課	彦根市、多賀町、 豊郷町、甲良町	彦根市西今町 415	0749-22-0337	0749-22-9427
湖北地域消防本部	警防課	長浜市、米原市、	長浜市平方町 1135	0749-62-6194	0749-65-4450
高島市消防本部	警防課	高島市	高島市今津町日置前 5150	0740-22-5402	0740-22-5199

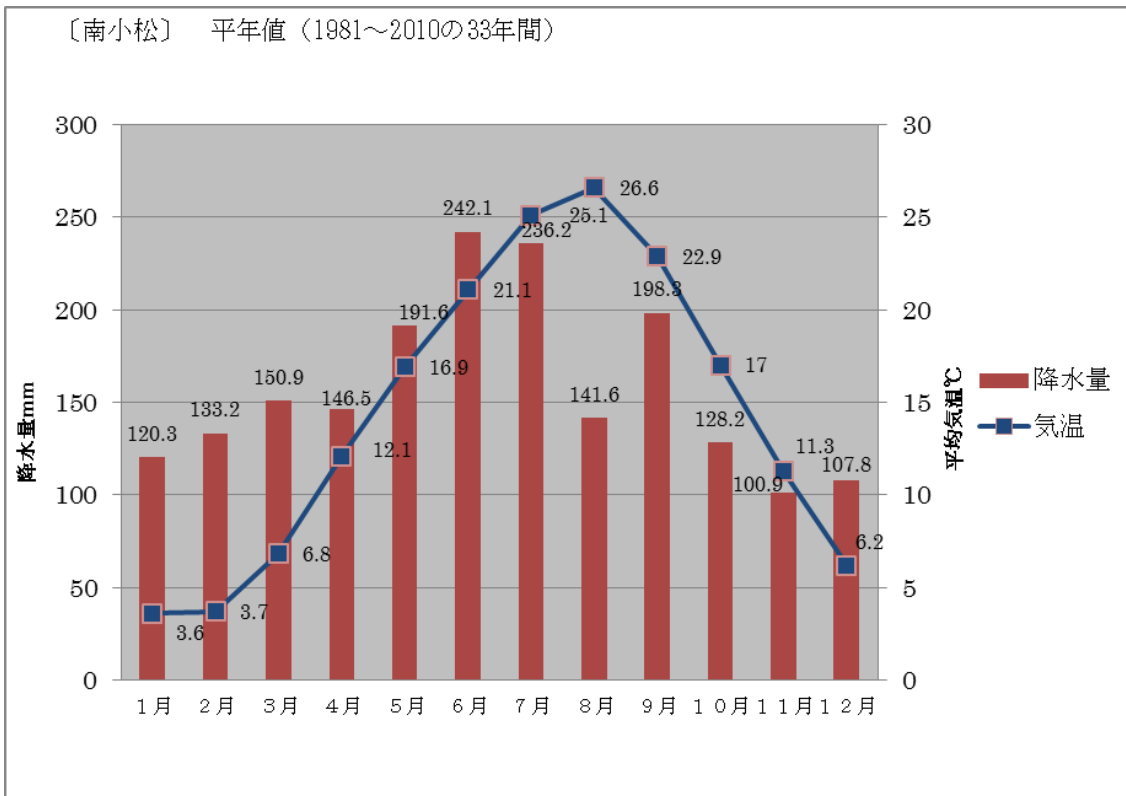
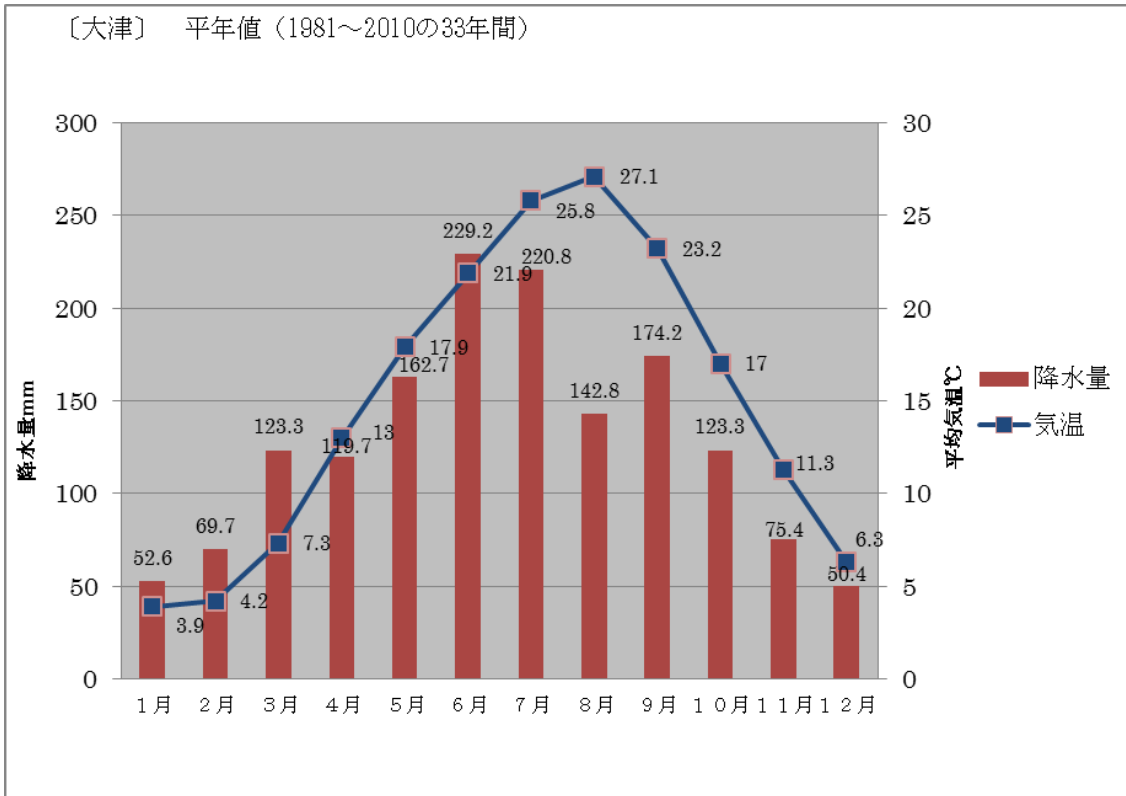
【その他の関係機関】

名称	担当部署	所在地	電話番号	FAX 番号
滋賀県市長会	事務局	大津市京町 4-3-28 滋賀県厚生会館内	522-2711	523-2354
滋賀県町村会	事務局	大津市京町 4-3-38 滋賀合同ビル内	526-2222	526-1279
公益財団法人滋賀県消防協会	事務局	大津市京町 3-4-22 滋賀会館内	522-1965	526-1039
一般社団法人滋賀県歯科医師会	事務局	大津市京町 4-3-28 滋賀県厚生会館内	523-2787	523-2788
一般社団法人滋賀県薬剤師会	事務局	草津市笠山 7 丁目 4-52	565-3535	563-9033
一般社団法人滋賀県病院協会	事務局	大津市京町 4-3-28 滋賀県厚生会館内	525-7525	525-5859
公益社団法人滋賀県私立病院協会	事務局	大津市真野 1-12-30	572-3825	573-8726
朝日新聞社大津総局	大津総局	大津市京町三丁目 5-12	524-6601	523-1156
毎日新聞社大津支局	大津支局	大津市打出浜 3-16	524-6655	
読売新聞社大津支局	大津支局	大津市打出浜 13-1	522-6691	
産経新聞社大津支局	大津支局	大津市中央一丁目 3-2	522-6628	528-2311
京都新聞滋賀本社	滋賀本社	大津市京町四丁目 3-33	523-3131	
中日新聞社大津支局	大津支局	大津市京町四丁目 4-23	523-3388	524-4447
日本経済新聞社大津支局	大津支局	大津市中央三丁目 1-8 第一生命ビル 8 階	522-4455	
共同通信社大津支局	大津支局	大津市京町四丁目 3-33	522-3762	
時事通信社大津支局	大津支局	大津市打出浜 2-1 コラボしが 21 4 階	522-3915	
株式会社京都放送滋賀支社	滋賀支社	大津市京町四丁目 3-33	522-8317	
滋賀ヤサカ自動車株式会社	総務課	大津市湖城が丘 6-11	522-9500	
滋賀県高圧ガス地域防災協議会	県庁防災危機管理局内	大津市京町 4-1-1	528-3433	
公益社団法人滋賀県大津市医師会	事務局	大津市浜大津四丁目 1-1 明日都浜大津 1 階	525-4104	524-3928
一般社団法人大津市歯科医師会	事務局	大津市浜大津四丁目 1-1 明日都浜大津 1 階	523-2787	527-2340
一般社団法人大津市薬剤師会	事務局	大津市浜大津四丁目 1-1 明日都浜大津 1 階	523-1641	522-1509

【資料3 地勢】



【資料4 降水量と平均気温】



【資料5 学区別人口】

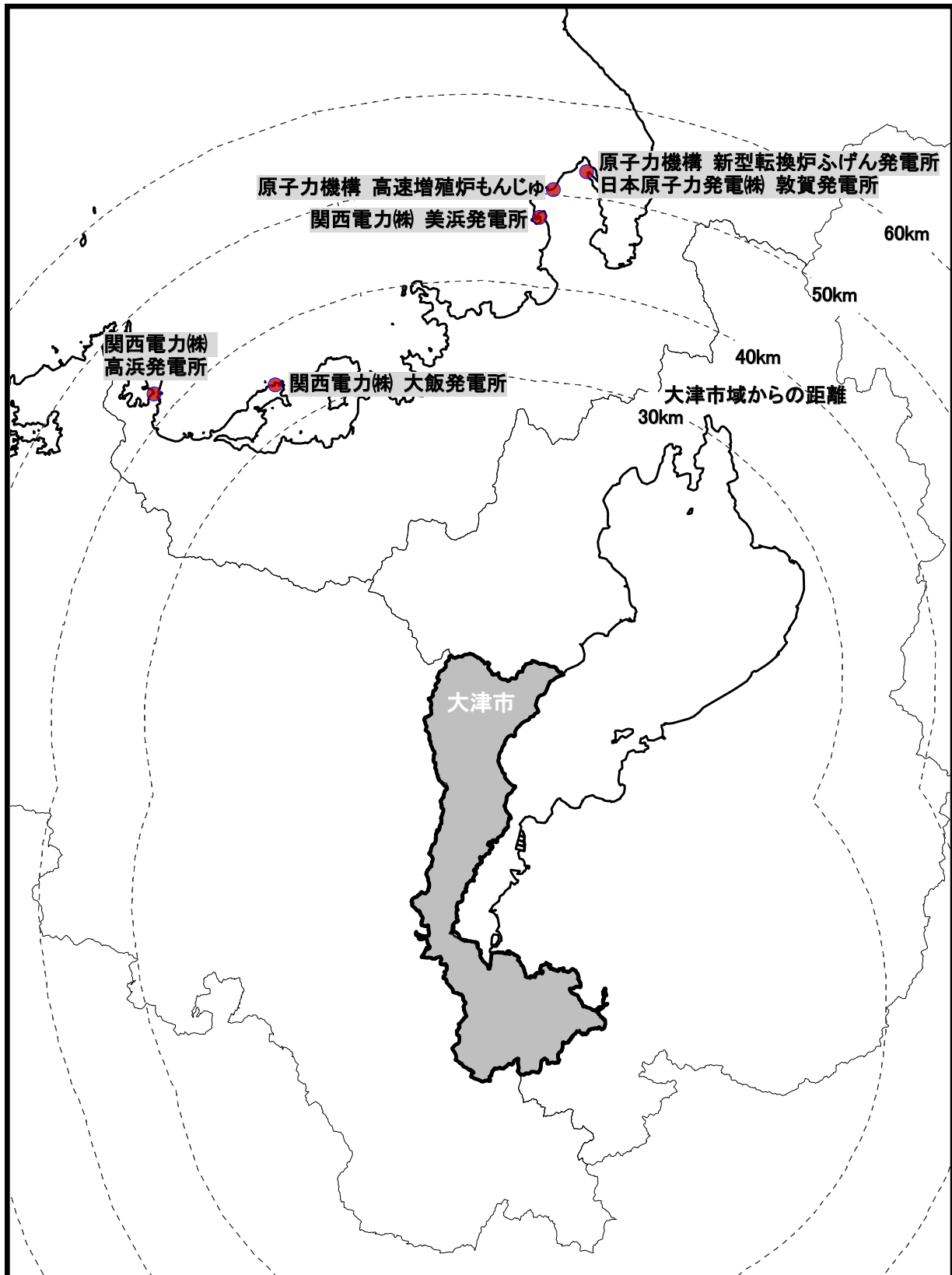
(平成29年4月1日現在人口)

学区名称	(全体)	(全体)			(日本人)		(外国人)	
	人口 (人)	世帯数 (世帯)	男性 (人)	女性 (人)	男性 (人)	女性 (人)	男性 (人)	女性 (人)
葛川	255	138	116	139	116	138	0	1
伊香立	2,575	1,027	1,238	1,337	1,229	1,333	9	4
真野	7,674	3,110	3,715	3,959	3,684	3,919	31	40
真野北	6,593	2,928	3,179	3,414	3,160	3,389	19	25
堅田	16,919	7,248	8,219	8,700	8,130	8,601	89	99
仰木	2,158	819	1,037	1,121	1,036	1,119	1	2
仰木の里	4,582	1,785	2,214	2,368	2,208	2,357	6	11
仰木の里東	8,757	3,157	4,276	4,481	4,257	4,454	19	27
雄琴	6,042	2,672	2,943	3,099	2,908	3,046	35	53
日吉台	3,770	1,674	1,766	2,004	1,762	1,993	4	11
坂本	10,095	4,508	4,818	5,277	4,781	5,221	37	56
下阪本	10,736	4,321	5,289	5,447	5,238	5,380	51	67
唐崎	16,342	7,210	7,782	8,560	7,677	8,456	105	104
滋賀	16,718	7,404	8,050	8,668	7,971	8,547	79	121
山中比叡平	2,879	1,288	1,374	1,505	1,346	1,468	28	37
藤尾	5,297	2,542	2,641	2,656	2,608	2,610	33	46
長等	11,815	5,604	5,566	6,249	5,510	6,181	56	68
逢坂	8,085	3,733	3,764	4,321	3,717	4,245	47	76
中央	5,867	2,856	2,780	3,087	2,758	3,060	22	27
平野	18,516	7,666	8,799	9,717	8,707	9,608	92	109
膳所	15,844	7,367	7,559	8,285	7,389	8,111	170	174
富士見	9,050	3,708	4,543	4,507	4,479	4,446	64	61
晴嵐	18,023	7,924	8,637	9,386	8,566	9,277	71	109
石山	10,498	4,816	5,036	5,462	4,945	5,345	91	117
南郷	9,778	4,114	4,725	5,053	4,702	5,025	23	28
大石	5,025	1,938	2,482	2,543	2,456	2,530	26	13
田上	10,543	4,307	5,167	5,376	5,134	5,328	33	48
上田上	2,162	836	1,025	1,137	1,017	1,129	8	8
青山	10,851	3,558	5,427	5,424	5,315	5,362	112	62
瀬田	14,094	5,519	6,970	7,124	6,903	7,055	67	69
瀬田南	15,438	6,566	7,386	8,052	7,305	7,964	81	88
瀬田東	15,329	6,433	7,508	7,821	7,304	7,708	204	113
瀬田北	17,456	7,380	8,624	8,832	8,477	8,683	147	149
小松	4,306	1,878	2,105	2,201	2,088	2,183	17	18
木戸	4,735	1,924	2,276	2,459	2,255	2,442	21	17
和邇	8,795	3,435	4,261	4,534	4,245	4,514	16	20
小野	4,552	1,988	2,130	2,422	2,119	2,411	11	11
市全体	342,154	145,381	165,427	176,727	163,502	174,638	1,925	2,089

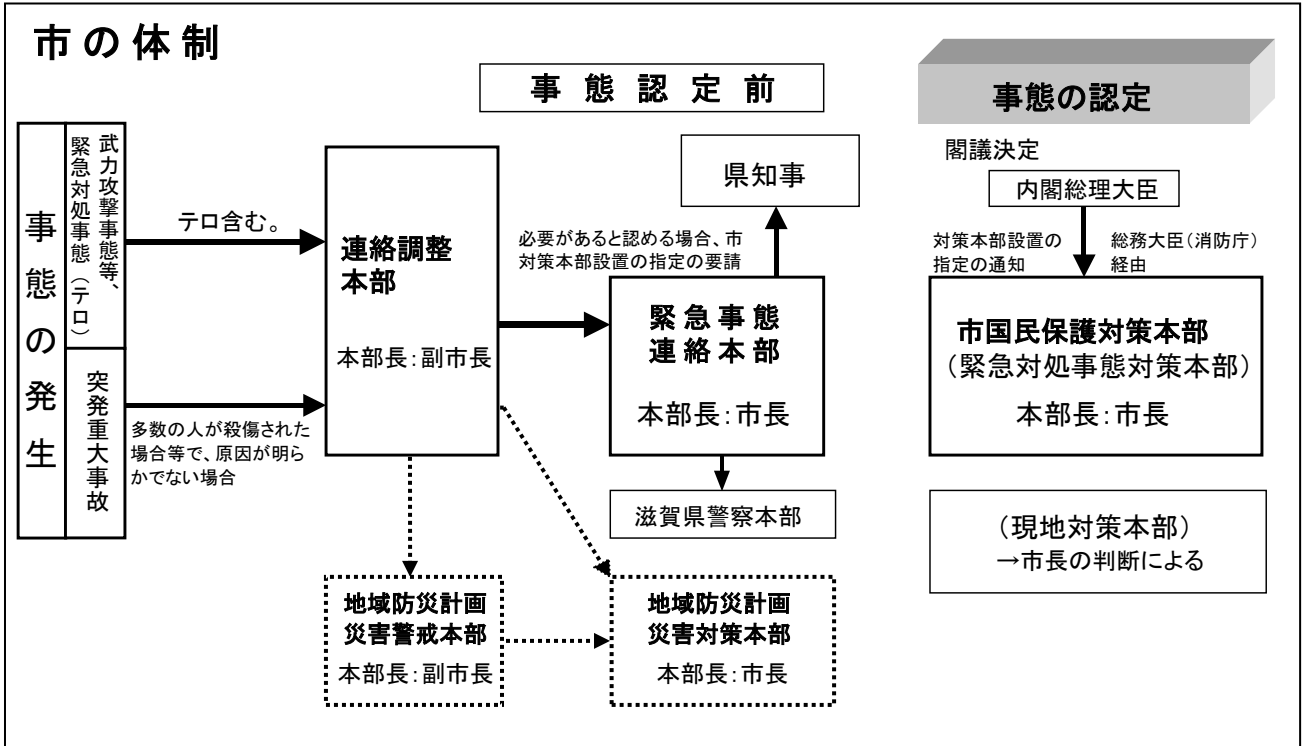
【資料6 主要道路及び鉄道網】



【資料7 原子力発電所と市域との位置関係図】



【資料8 市の体制】



【資料9 市国民保護対策本部等の任務分担表】

区分体制	体制配備の内容	各本部体制の関連部署		
		本部	本部事務局 本部補佐機能	対策機関 (部)
連絡調整本部	<ul style="list-style-type: none"> 危機管理監が判断し副市長が設置 事務局員が本部及び本部補佐機能を兼務できる 状況に応じ市の一部をもって対策機関の配備をする 対策機関は必要な人員を配し国民保護措置業務の準備と災害対策基本法に準ずる措置を行う 主に武力攻撃事態等の状況及び被害情報の収集 	副市長 政策調整部長 総務部長 危機管理監 市民部長 福祉子ども部長 健康保険部長 保健所長 産業観光部長 環境部長 未来まちづくり部長 公営企業管理者 教育長 消防局長	事務局長 事務局員 情報班	政策調整部 総務部 市民部 福祉子ども部 健康保険部 産業観光部 環境部 未来まちづくり部 企業部 教育部 消防部
緊急事態連絡本部	<ul style="list-style-type: none"> 危機管理監が判断し市長が設置 全本部員（部局長）を召集 指定する職員を本部員を通じ補佐機能にあたらせる 状況に応じ市の主力をもって対策機関の配備をする 対策機関は必要な人員を配し措置業務にあたる 	市長 副市長 政策調整部長 総務部長 危機管理監 市民部長 福祉子ども部長 健康保険部長 保健所長 産業観光部長 環境部長 未来まちづくり部長 公営企業管理者 教育長 議会局長 消防局長	事務局長 事務局員 計画班 広報班 情報班 人的受援班 物資調整班	政策調整部 総務部 市民部 福祉子ども部 健康保険部 産業観光部 環境部 未来まちづくり部 企業部 教育部 議会部 消防部
対策本部	<ul style="list-style-type: none"> 国からの指定により市長が設置 全本部員（部局長）を召集 全職員をもって対策機関の配備をする 対策機関の部局は、国民保護措置の業務を行う 	市長 副市長 政策調整部長 総務部長 危機管理監 市民部長 福祉子ども部長 健康保険部長 保健所長 産業観光部長 環境部長 未来まちづくり部長 公営企業管理者 教育長 議会局長 消防局長	事務局長 事務局員 計画班 広報班 情報班 人的受援班 物資調整班	政策調整部 総務部 市民部 福祉子ども部 健康保険部 産業観光部 未来まちづくり部 建設部 企業部 教育部 議会部 消防部

【市国民保護対策本部にかかる部別の任務分担表】

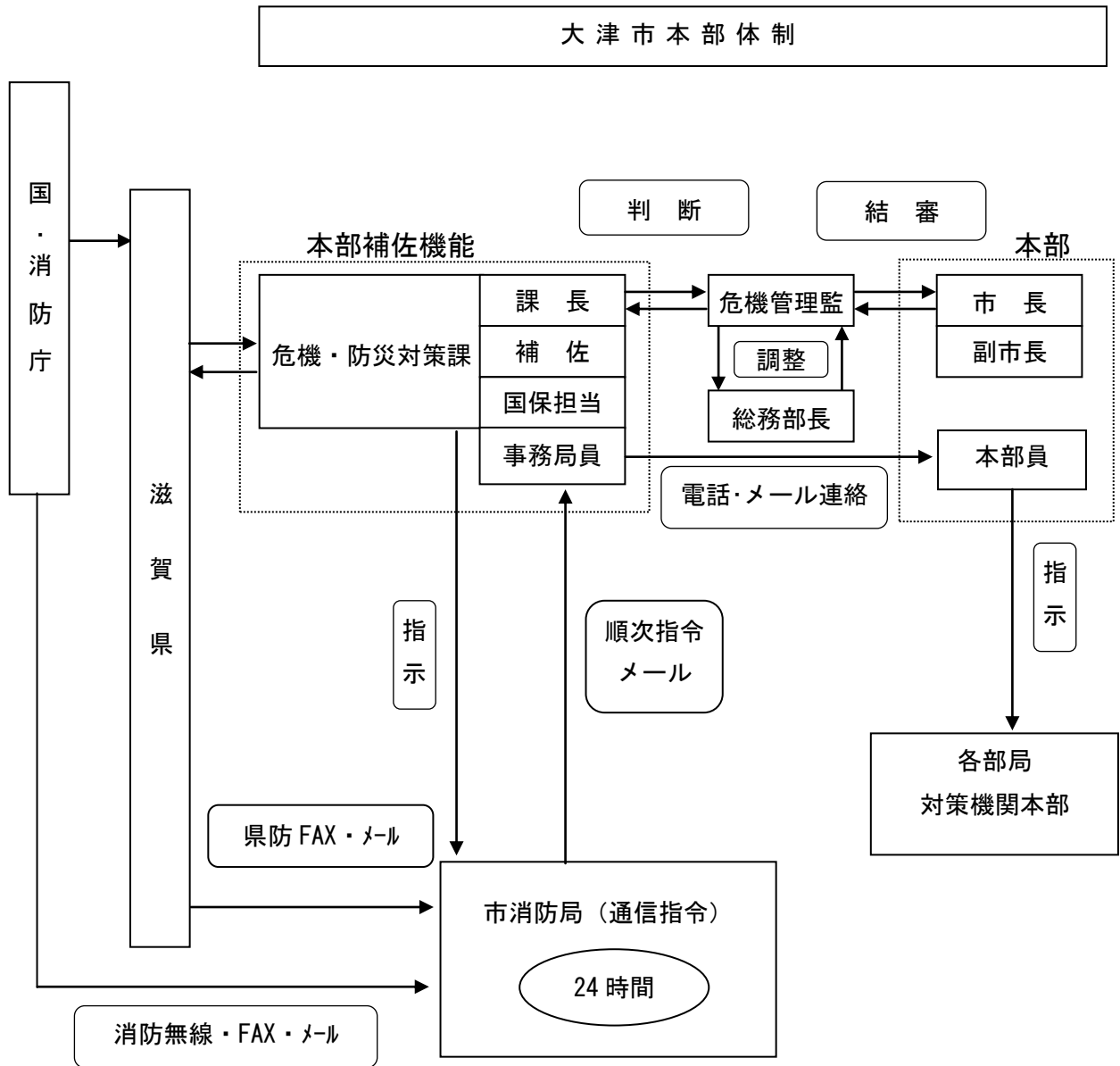
部	部長	主な事務
政策調整部	政策調整部長	<ul style="list-style-type: none"> ・ 秘書に関すること。 ・ 警報の伝達に関すること。 ・ 情報処理に関すること。 ・ 報道に関すること。 ・ 災害復旧計画の総合調整に関すること。
総務部	総務部長	<ul style="list-style-type: none"> ・ 総合調整に関すること。 ・ 自衛隊への連絡及び要請等に関すること。 ・ 本部事務執行に関すること。 ・ 財政措置に関すること。 ・ 備蓄備品の管理調達及び役務に関すること。 ・ 職員配備に関すること。 ・ ボランティア及び義援金に関すること。 ・ 市管財等に関すること。 ・ 被害証明に関すること。 ・ 税猶予に関すること。
市民部	市民部長	<ul style="list-style-type: none"> ・ 支所区域内の総合調整に関すること。 ・ 地域組織等との連絡調整に関すること。 ・ 警報の伝達に関すること。 ・ 被災情報の収集に関すること。 ・ 一般避難所に関すること。 ・ 備蓄備品の配給及び管理に関すること。 ・ 遺体安置及び火葬等に関すること。
福祉子ども部	福祉子ども部長	<ul style="list-style-type: none"> ・ 要配慮者（児童・子ども・障害者等）への警報の伝達に関すること。 ・ 要配慮者（同上）の避難に関すること。 ・ 生活支援に関すること。 ・ 安否情報に関すること。 ・ ボランティアに関すること。
健康保険部	健康保険部長	<ul style="list-style-type: none"> ・ 要配慮者（高齢者、難病患者等）への警報の伝達に関すること。 ・ 要配慮者（同上）の避難に関すること。 ・ 安否情報に関すること。 ・ 医療助産救護及び薬剤に関すること。 ・ 被災者の保健、衛生、栄養指導に関すること。 ・ 保険料等猶予に関すること。 ・ 有害物質等の調査対応に関すること。 ・ 公衆衛生及び防疫に関すること。
産業観光部	産業観光部長	<ul style="list-style-type: none"> ・ 農林水産の総合調整に関すること。 ・ 備蓄備品の管理・調達・供給に関すること。 ・ 企業・労働等の総合調整に関すること。 ・ 観光施設等被害の情報収集に関すること。 ・ 流通及び経済の安定確保に関すること。
環境部	環境部長	<ul style="list-style-type: none"> ・ 廃棄物処理処分に関すること。 ・ し尿処理処分に関すること。 ・ 有害物質等の調査対応に関すること。 ・ 環境関係機関との連絡調整に関すること。
未来まちづくり部	未来まちづくり部長	<ul style="list-style-type: none"> ・ 建築等関係機関への連絡及び要請に関すること。 ・ 避難誘導に関すること。 ・ 危険箇所の把握に関すること。 ・ 建物被害の調査・対応に関すること。 ・ 仮設住宅設置等に関すること。 ・ 被災地復興計画に関すること。

未来まちづくり部	未来まちづくり部長	<ul style="list-style-type: none"> 被災情報の収集に関する事。 輸送機関及び輸送路の確保に関する事。 土木等関係機関への連絡及び要請に関する事。 土地等の占有及び収用に関する事。 土木の総合調整に関する事。 公共建築被害の調査及び対応に関する事。
企業部	公営企業管理者	<ul style="list-style-type: none"> 水道、下水道及びガスの総合調整に関する事。 水道、下水道及びガスの被害状況調査及び対応に関する事。 水道及びガスの安定供給に関する事。 水道、下水道及びガス関係機関との連絡調整に関する事。 応急復旧活動に関する事。
教育部	教育長	<ul style="list-style-type: none"> 教育所管事項の総合調整に関する事。 教育関係機関との連絡調整に関する事。 教育関係避難所に関する事。 児童生徒の安全及び避難誘導に関する事。 被災児童の教育環境の確保に関する事。 文化財被害及び予防等に関する事。
議会部	議会局長	<ul style="list-style-type: none"> 議会関係との連絡調整に関する事。 重要事項の報告に関する事。 他部への応援に関する事。 職員等安否確認に関する事。
消防部	消防局長	<ul style="list-style-type: none"> 警報の伝達に関する事。 被害情報の収集に関する事。 避難誘導に関する事。 警戒区域の設定及び退避に関する事。 消火、救出救援及び救急に関する事。 行方不明者の捜索及び収容に関する事。 水防その他の危機管理事務に関する事。 通信及び災害情報の速報連絡に関する事。 NBC等災害の活動に関する事。

【資料10 市消防機関の連絡先】

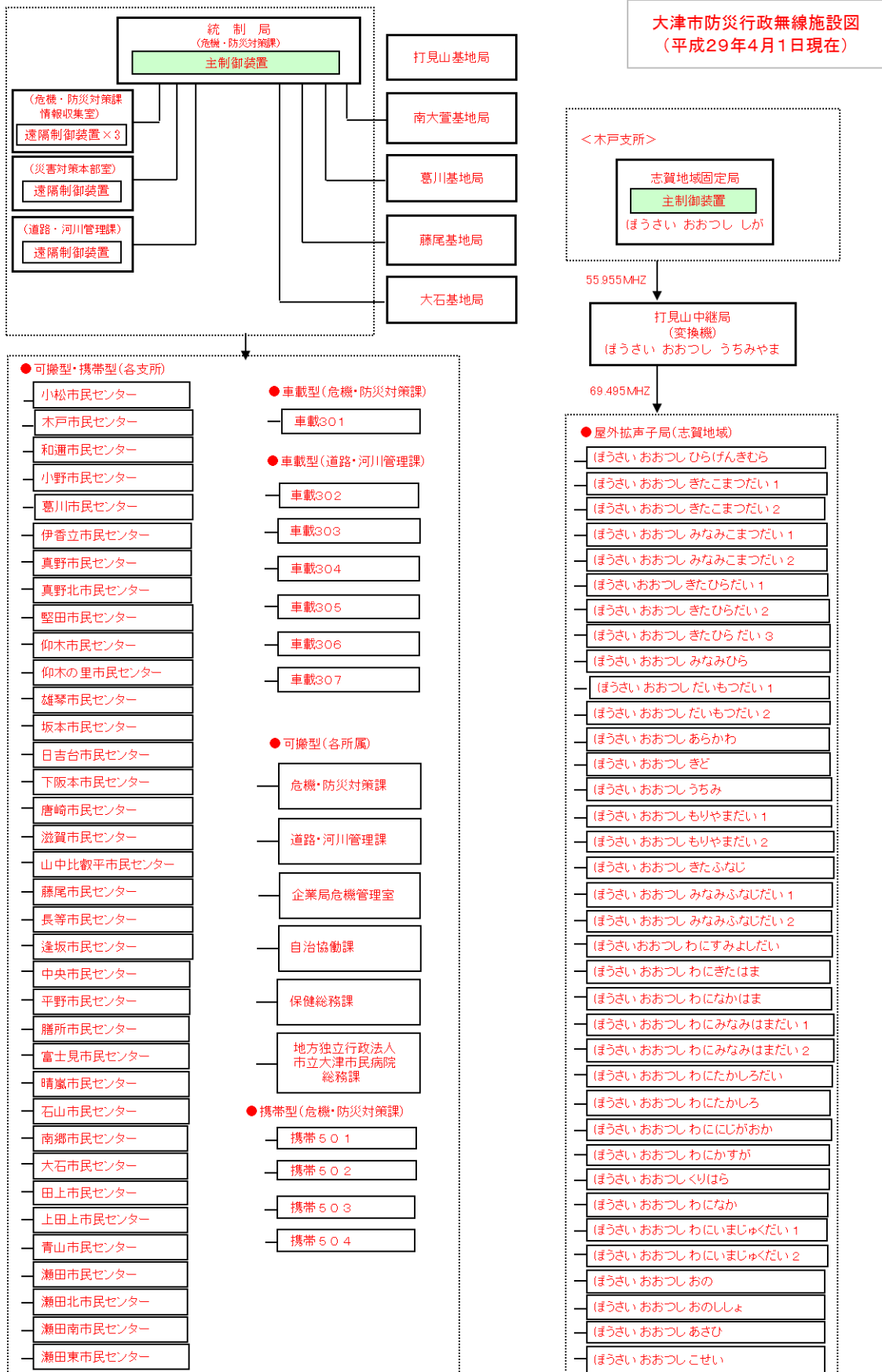
名称	所在地	電話番号	ファックス
大津市消防局	大津市御陵町 3-1	522-0119	522-4657
北消防署	大津市真野二丁目 23-1	572-0119	572-3499
中消防署	大津市御陵町 3-1	525-0119	522-4657
南消防署	大津市光が丘町 5-7	533-0119	533-2561
東消防署	大津市大江四丁目 18-1	543-0119	543-2122
志賀分署	大津市木戸 58	592-0119	592-1809
西分署	大津市坂本三丁目 27-33	579-0119	579-1024
南郷出張所	大津市南郷一丁目 11-1	537-0119	537-2772
救急出張所	大津市本宮二丁目 9-9	526-0119	526-0126
水上出張所	大津市浜大津五丁目 1	522-2203	522-2304
青山救急出張所	大津市青山五丁目 13-36	549-3799	549-3899
分団名	詰所所在地	電話番号	備考
木戸	大津市木戸 1010	なし	
葛川	大津市葛川坊村町 234	599-2520	
伊香立	大津市伊香立生津町 133-1	598-2001	電話は支所と共用
真野北	大津市緑町 4-2	573-8345	
真野	大津市真野四丁目 6-1	572-1164	電話は支所と共用
堅田	大津市本堅田三丁目 8-1	573-5180	
仰木	大津市仰木四丁目 1-5	572-2814	
仰木の里	大津市仰木の里七丁目 1-25	573-8006	
雄琴	大津市雄琴一丁目 17-7	578-4500	
日吉台	大津市日吉台一丁目 9-3	578-6183	
坂本	大津市坂本六丁目 1-13	578-6780	
下阪本	大津市下阪本三丁目 14-30	578-5585	電話は支所と共用
唐崎	大津市唐崎二丁目 10-17	579-4565	
滋賀	大津市神宮町 1-8	524-4428	
山中比叡平	大津市山中町 1	529-2635	
長等	大津市大門通 16-40	525-3425	
藤尾	大津市横木二丁目 4-1	525-5866	
逢坂	大津市音羽台 5-1	524-4190	
中央	大津市島の関 1-10	523-2723	
平野	大津市馬場三丁目 15-45	522-6276	
膳所	大津市本丸町 6-40	526-0130	
富士見	大津市美崎町 1-12	534-4199	
晴嵐	大津市光が丘町 5-7	533-0119	電話は南消防署と共用
南郷	大津市南郷一丁目 11-16	537-0119	電話は南郷出張所と共用
石山	大津市石山寺三丁目 544-4	534-3856	
大石	大津市大石中一丁目 1-1	546-1002	
田上	大津市里五丁目 7-50	546-2146	
瀬田	大津市大江四丁目 18-1	543-0119	電話は東消防署と共用
瀬田南	大津市神領三丁目 8-9	545-7904	
瀬田北	大津市大將軍一丁目 14-29	544-2067	
瀬田東	大津市一里山三丁目 16-1	543-4021	
青山	大津市青山五丁目 13-36	549-3799	電話は青山出張所と共用
上田上	大津市牧一丁目 1-24	549-0003	電話は支所と共用

【資料11 初動体制連絡系統図】



【資料12 市の通信体制】

【大津市防災行政無線施設】



●可搬型・携帯型(各支所)

小松市民センター	●車載型(危機・防災対策課)
木戸市民センター	— 車載301
和通市民センター	●車載型(道路・河川管理課)
小野市民センター	— 車載302
葛川市民センター	— 車載303
伊香立市民センター	— 車載304
真野市民センター	— 車載305
真野北市民センター	— 車載306
壺田市民センター	— 車載307
仰木市民センター	●可搬型(各所属)
仰木の里市民センター	— 危機・防災対策課
雄琴市民センター	— 道路・河川管理課
坂本市民センター	— 企業局危機管理室
日吉台市民センター	— 自治協働課
下阪本市民センター	— 保健総務課
唐崎市民センター	— 地方独立行政法人
滋賀市民センター	— 市立大津市民病院
山中比叡平市民センター	— 総務課
藤尾市民センター	●携帯型(危機・防災対策課)
長等市民センター	— 携帯 501
逢坂市民センター	— 携帯 502
中央市民センター	— 携帯 503
平野市民センター	— 携帯 504
膳所市民センター	
富士見市民センター	
晴嵐市民センター	
石山市民センター	
南郷市民センター	
大石市民センター	
田上市民センター	
上田上市民センター	
青山市民センター	
瀬田市民センター	
瀬田北市民センター	
瀬田南市民センター	
瀬田東市民センター	

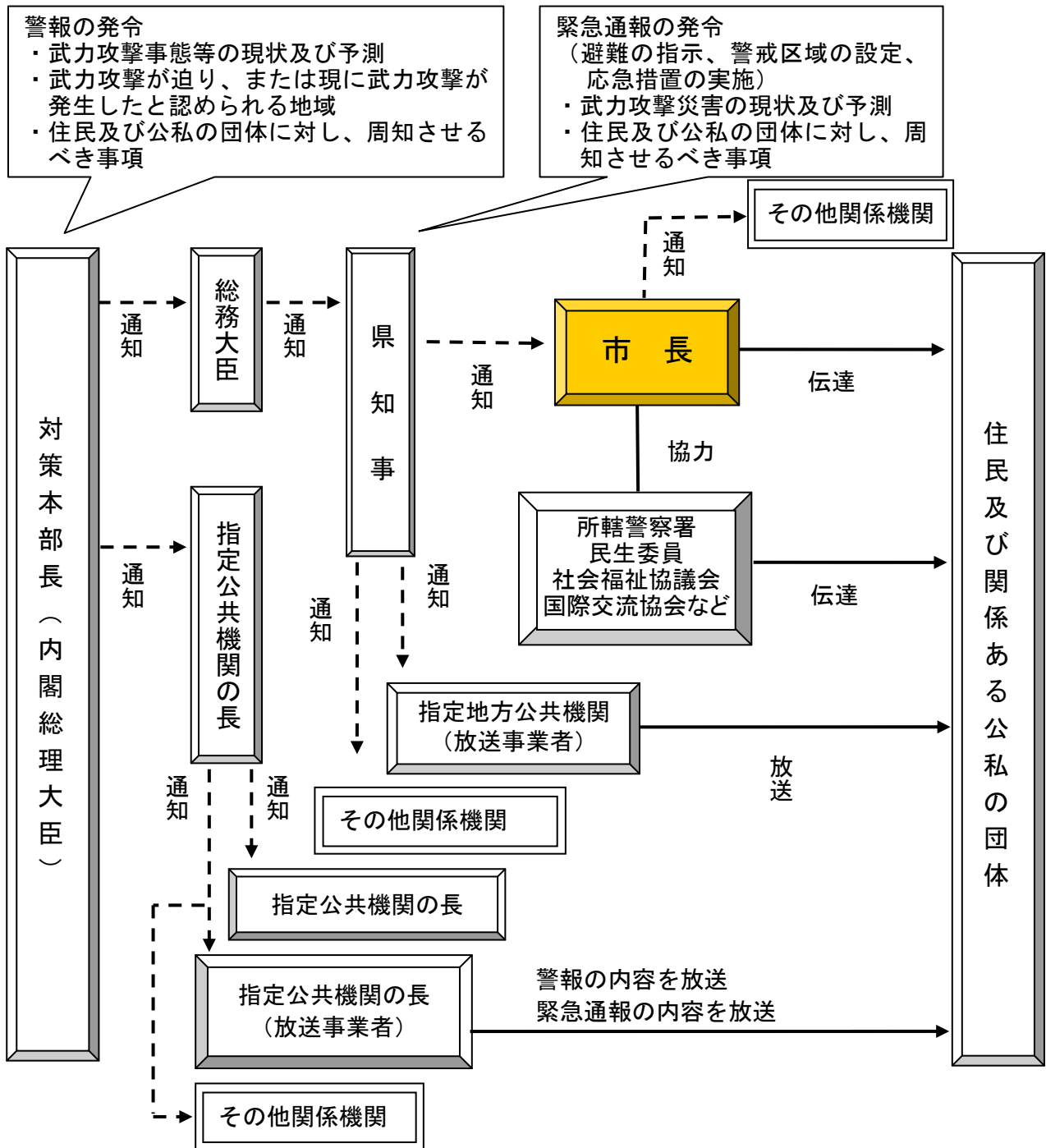
【大津市MCA無線施設】



< MCA 無線 >

Multi-Channel Access system の略。
 複数の周波数を多数の利用者が共有する業務用の移動無線システム。

【資料13 警報の発令等の流れ】



○市の役割

- 国が発令した警報等を防災行政無線等により住民等へ伝達するとともに、その他関係機関へ通知する。

○県の役割

- 国が発令した警報を市町、その他の執行機関、指定地方公共機関（放送事業者含む）、その他の関係機関に通知する。