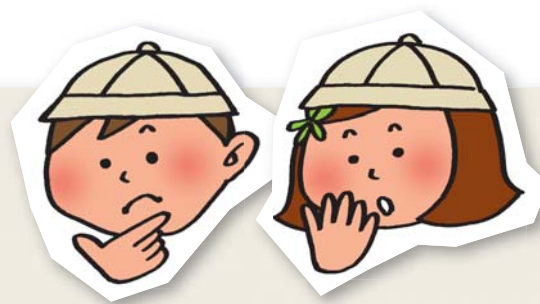


# クイズに挑戦!

ちょうせん



とい  
問1

これはどこの国の料理?線でつなげてみよう!



ナシゴレン

スペイン



サムギョプサル

インドネシア



ピエロギ

かんこく  
韓国



パエリア

ポーランド

とい  
問2

この文化はほんとうに正しい?○か×でこたえよう!

① 中国では、1粒残さず食べてしまう  
「料理が足りなかった」という意味となるため、  
ごはんは少し残す。



こたえ

② アメリカでは、日本の学校と同じように  
お昼ごはんを教室で食べる。



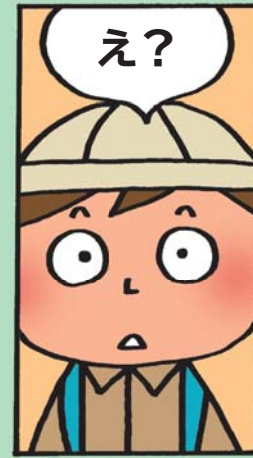
こたえ



3つめのお宝は、  
旅の行き先を  
示してくれる「コンパス」!

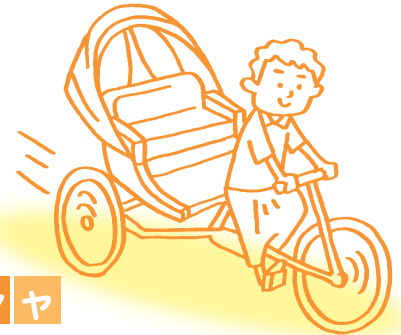


クイズのこたえは37ページ





# 世界の交通あるある

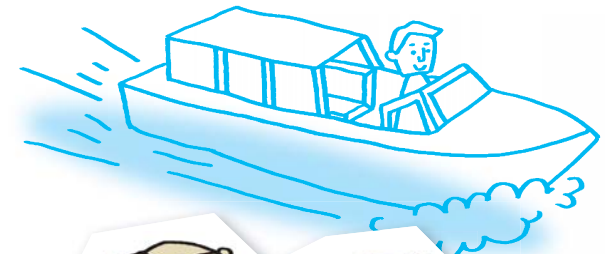


## リキシャ

原型とされる日本の「人力車」の読みをその名に残す「リキシャ」。リキシャは、バングラデシュ都市部でもっとも身近な住民の移動手段です。

## 水上タクシー

車の乗り入れができないイタリアのヴェネツィア島内では、水上バスや水上タクシーの利用が一般的です。

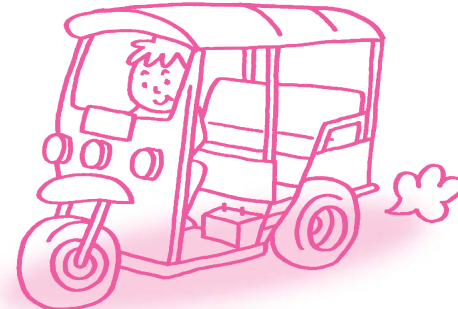


タクシーって言うても車だけじゃないんだね

世界にはいろいろな交通手段があるんだよ!

## トゥクトゥク

タイやラオスでよくの乗られている三輪自動車。特徴的なエンジン音や車体のようすから、現在でも人氣が高く、バンコクでよく見られます。



## ラクダ

ラクダは「砂漠の舟」とも呼ばれ、砂漠や荒野の多い国々では自動車が一般的に使われるまで重要な移動手段でした。現在でもアフリカの一部の国で利用されています。



## トライシクル

バイクの横に、乗客が乗る荷台がついている三輪車で、フィリピンでよく見かけます。フィリピンは暑いので、住民は少しの距離でもすぐ利用します。

