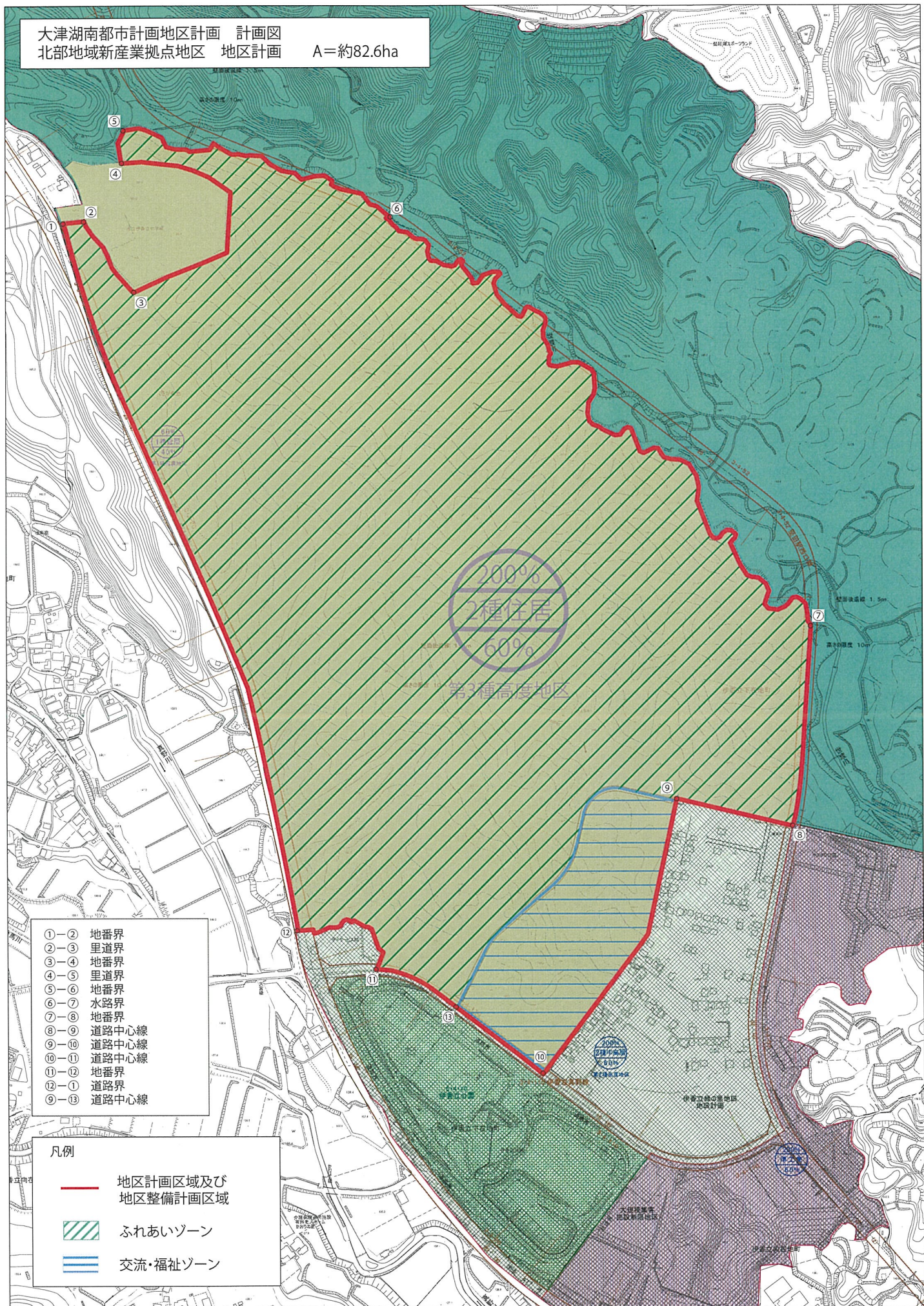




大津湖南都市計画地区計画 計画図
 北部地域新産業拠点地区 地区計画 A=約82.6ha



- ①-② 地番界
- ②-③ 里道界
- ③-④ 地番界
- ④-⑤ 里道界
- ⑤-⑥ 地番界
- ⑥-⑦ 水路界
- ⑦-⑧ 地番界
- ⑧-⑨ 道路中心線
- ⑨-⑩ 道路中心線
- ⑩-⑪ 道路中心線
- ⑪-⑫ 地番界
- ⑫-⑬ 道路界
- ⑬-⑭ 道路中心線

- 凡例
- 地区計画区域及び地区整備計画区域
 - ▨ ふれあいゾーン
 - ▨ 交流・福祉ゾーン