

水管橋及び橋梁添架

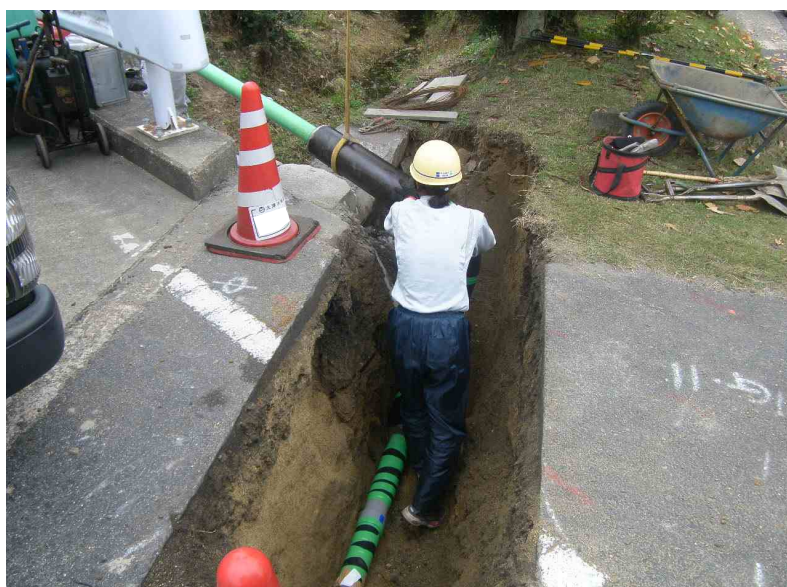
1. 水管橋(水道)、架管(ガス)

1) 管体及び部材製作状況

・架設状況(吊り込み、組み立て)



・架設状況(吊り込み、組み立て)



・架設状況(吊り込み、組み立て)



・架設状況(吊り込み、組み立て)



・架設状況(吊り込み、組み立て)



・架設状況(吊り込み、組み立て)



・架設状況(吊り込み、組み立て)



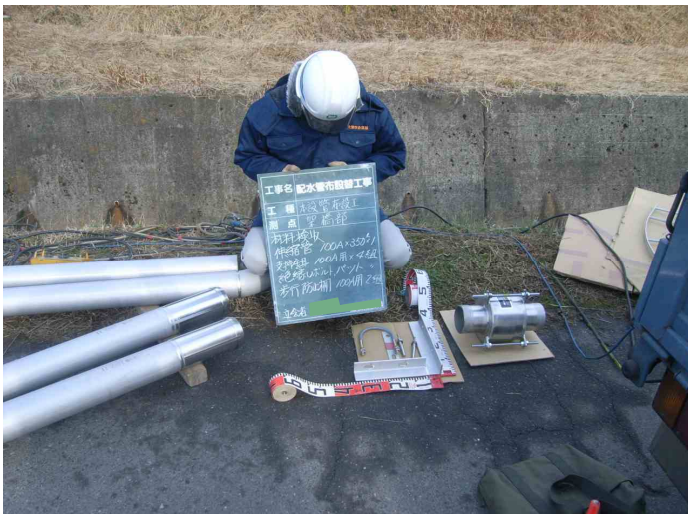
2. 橋梁添架

1) 管材料検査

・材料検収(本管)



・材料検収(付属品)



・材料検収(歩行防止柵)



・材料検収(急速空気弁)



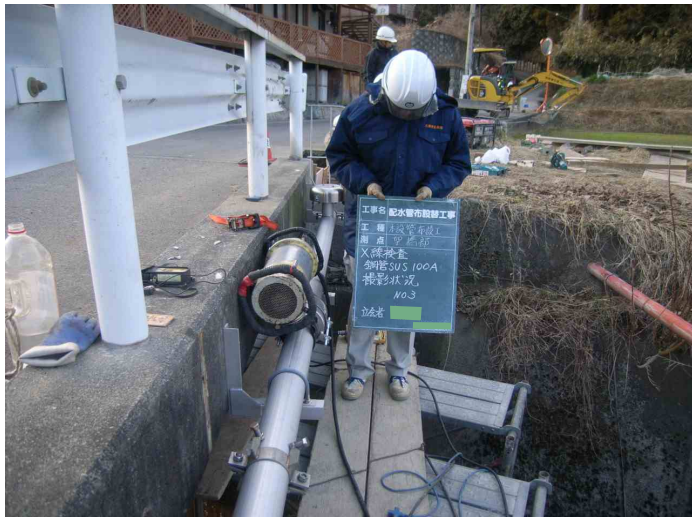
2) 添架の状況
・削孔状況



・支持金具取付状況



3) 管接合部分検査状況



・ネガフィルム確認



・歩行防止柵設置状況

