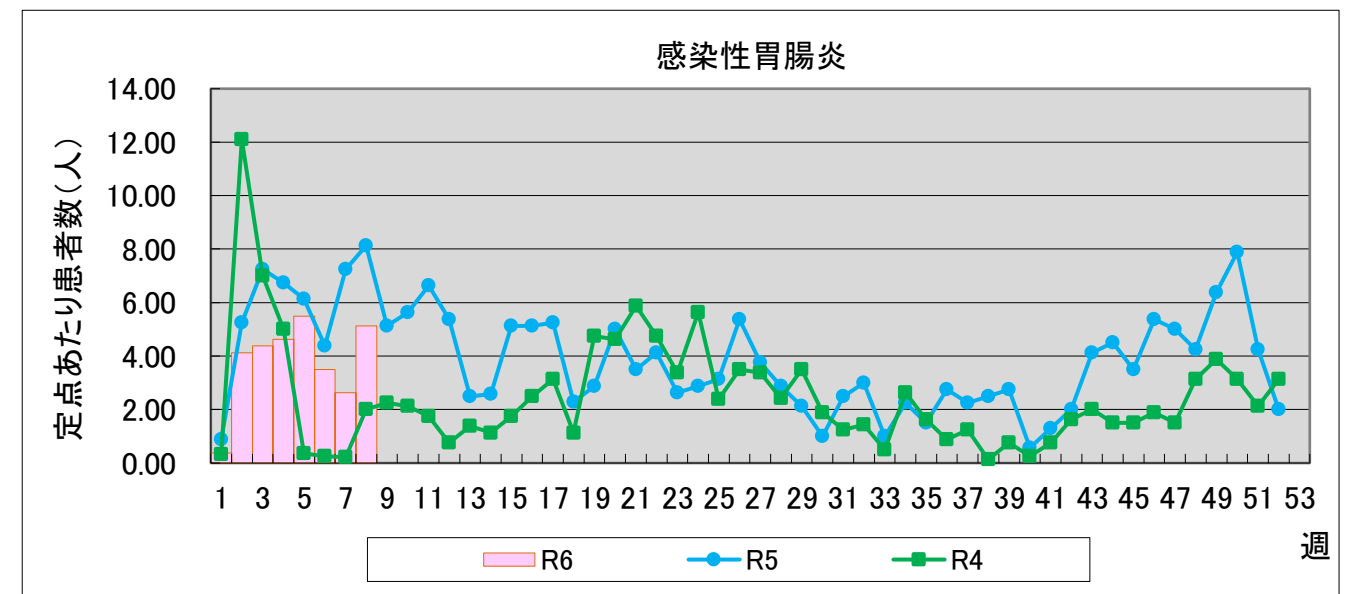
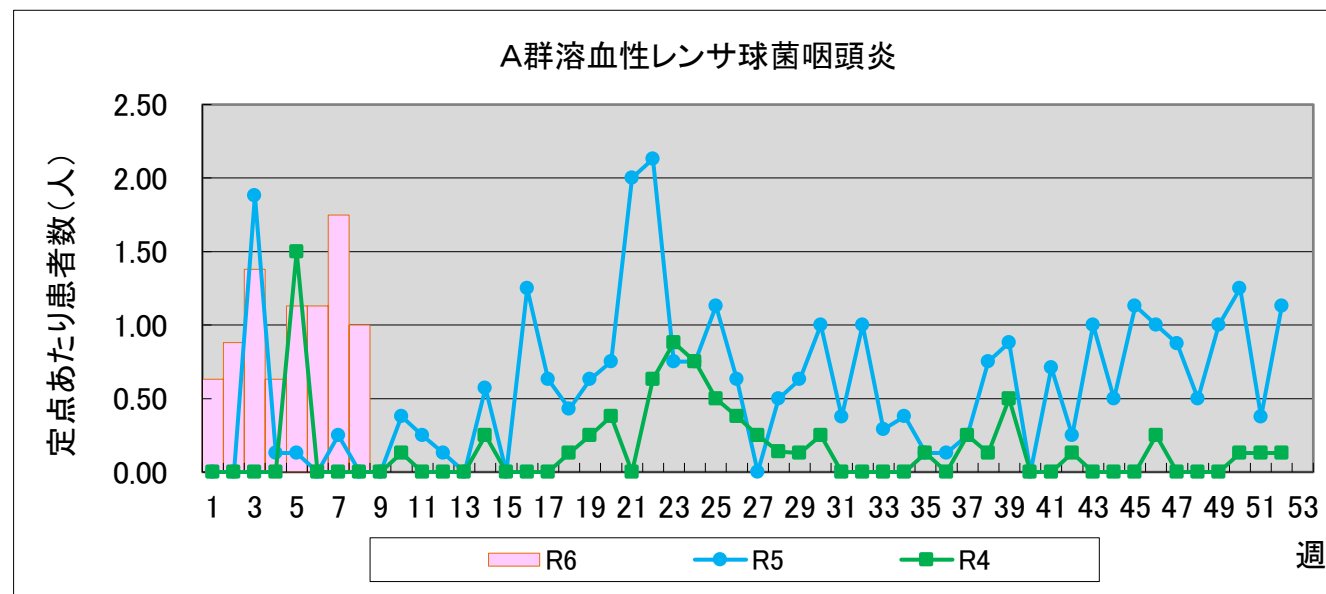
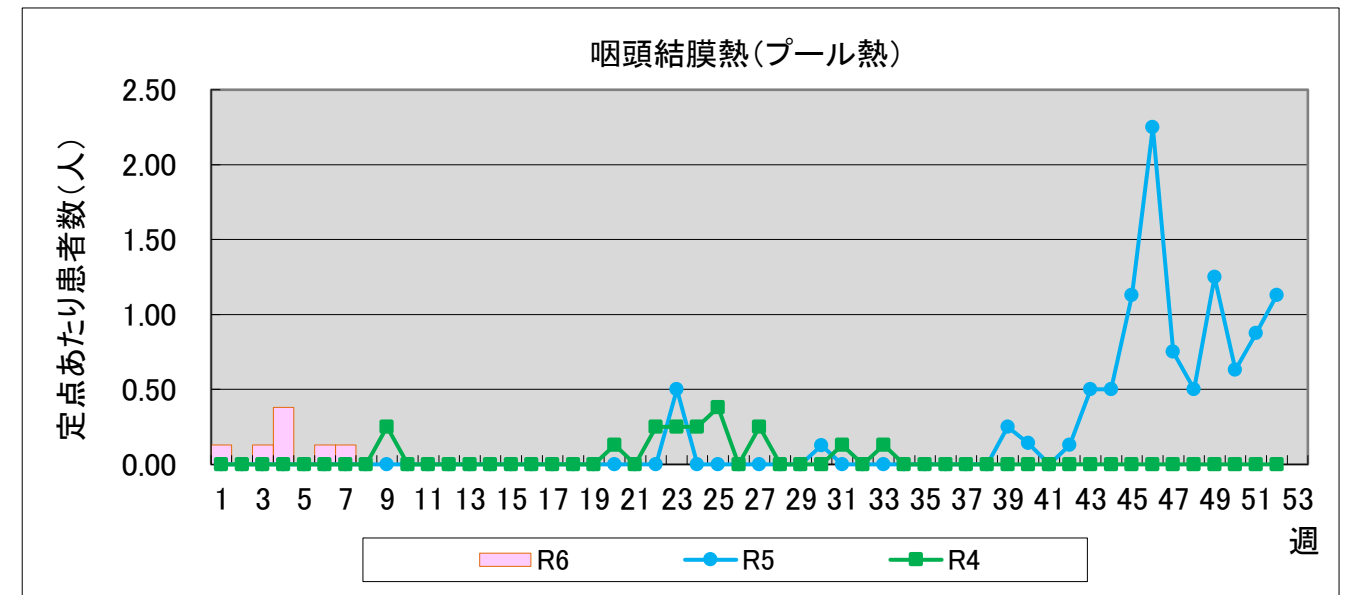
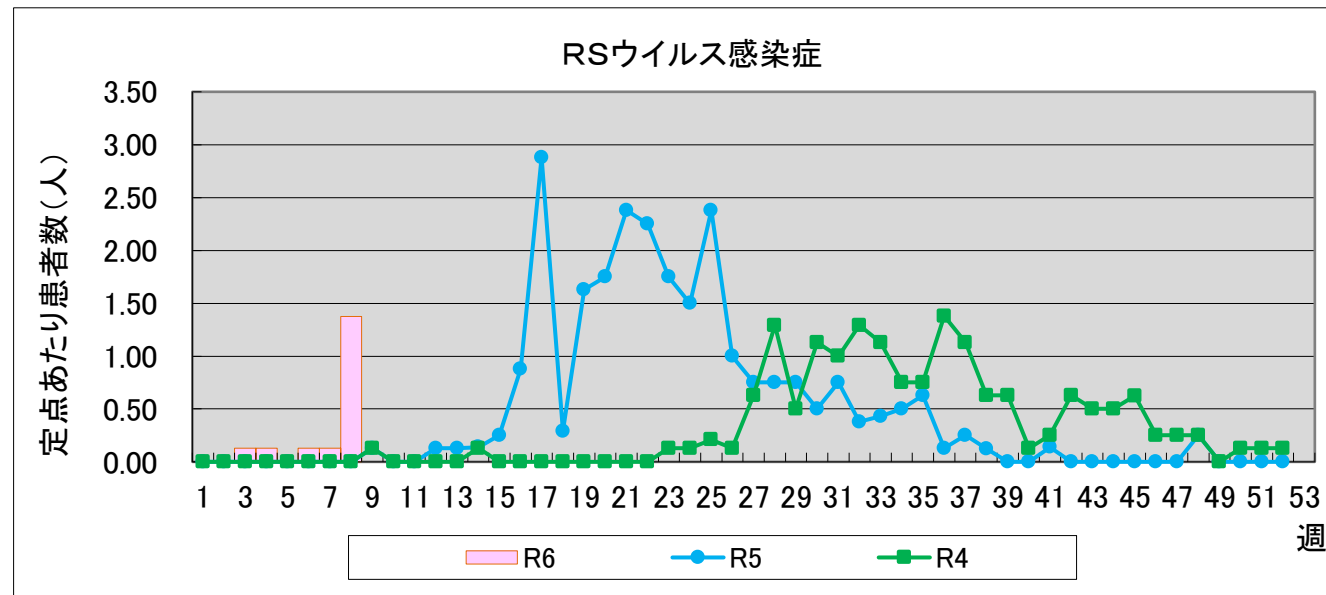
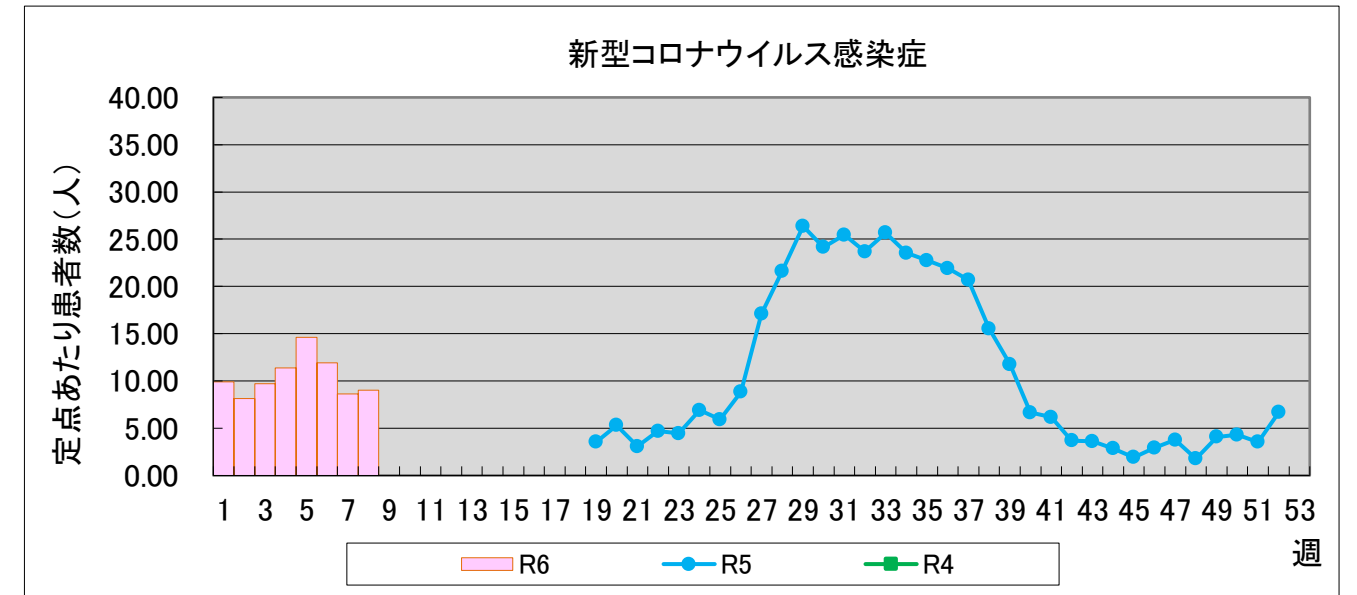
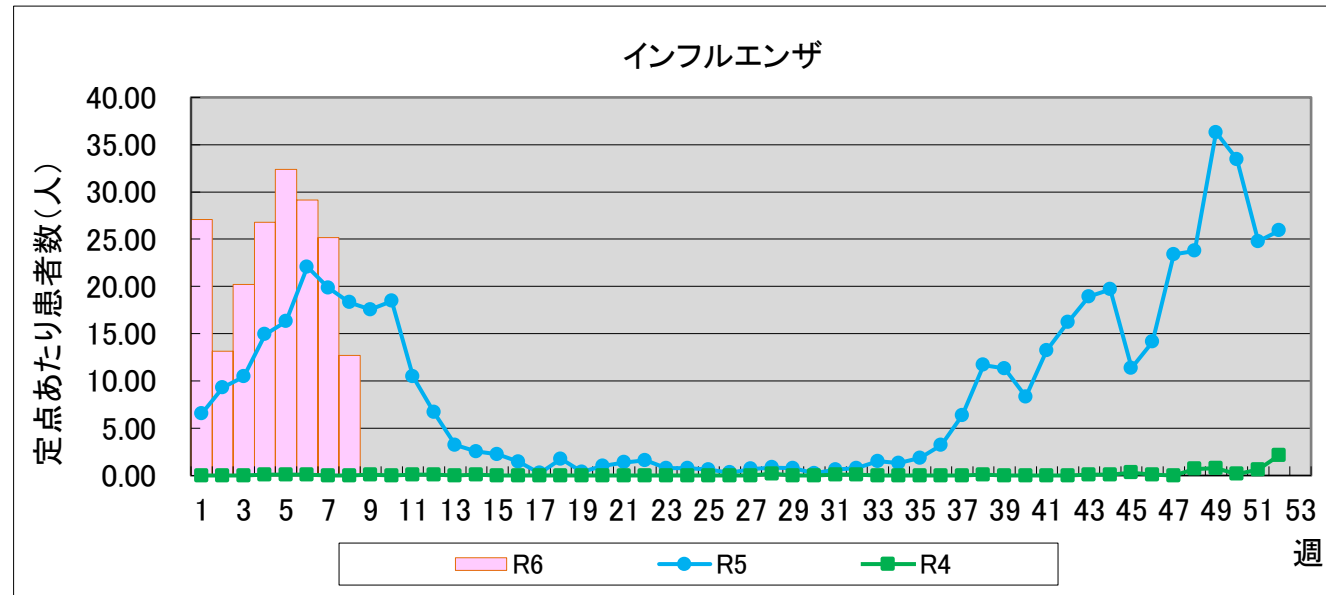


# 大津市内の定点医療機関あたりの患者数(週報)

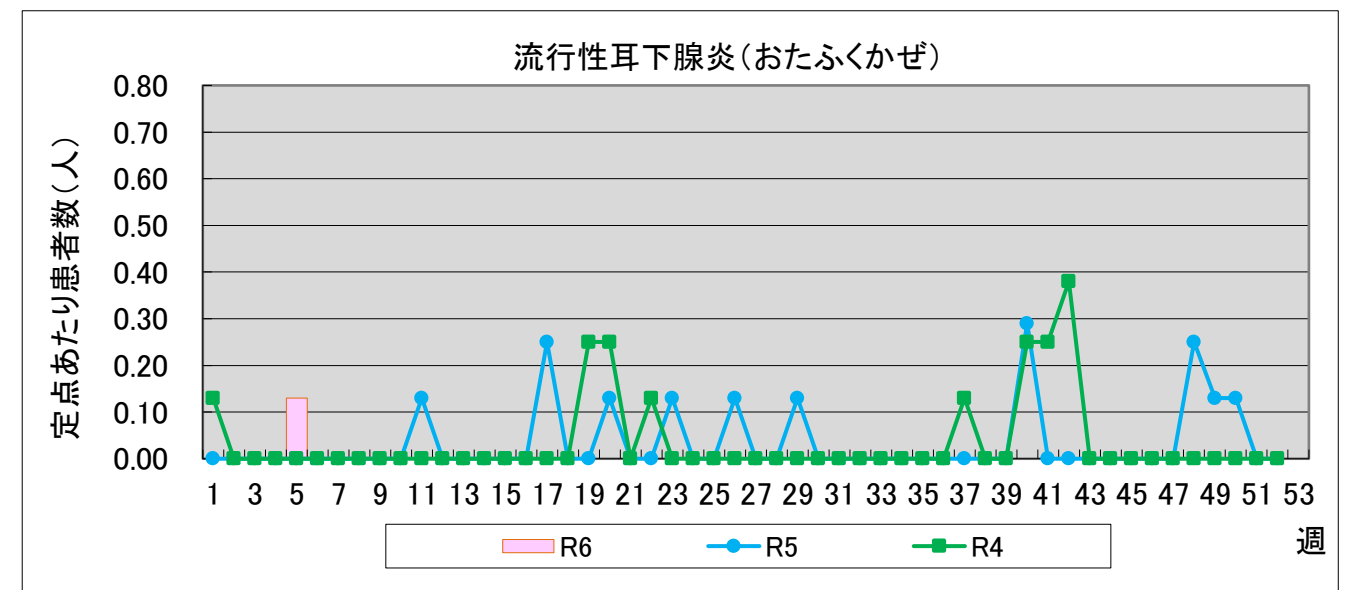
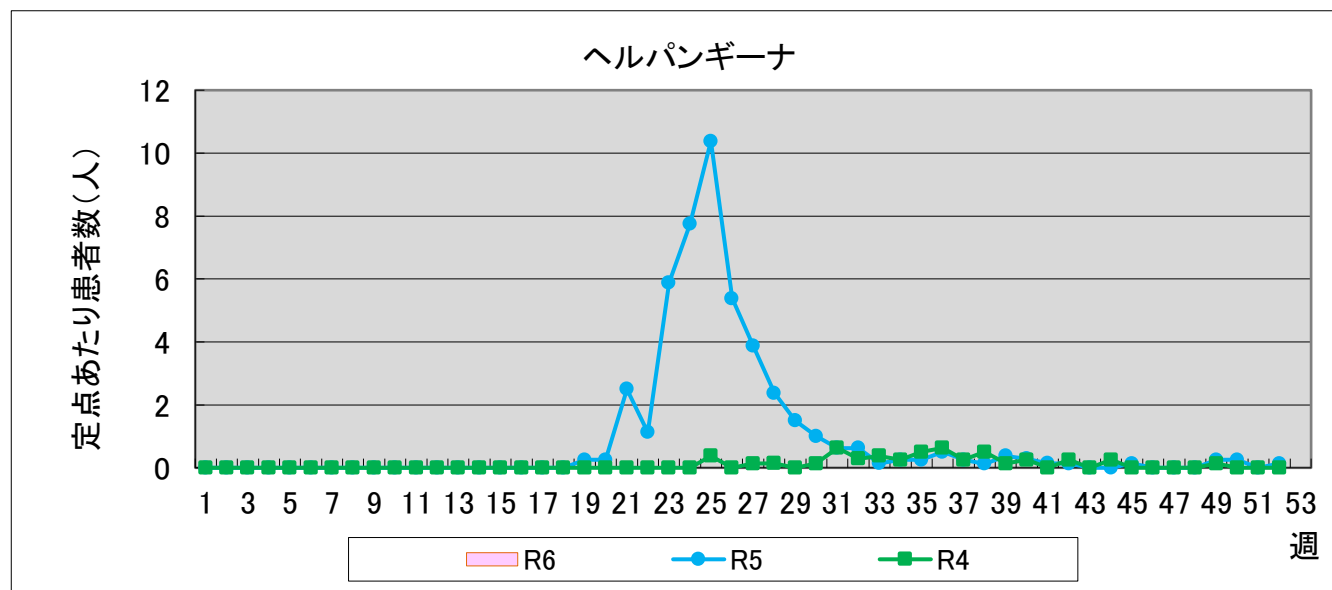
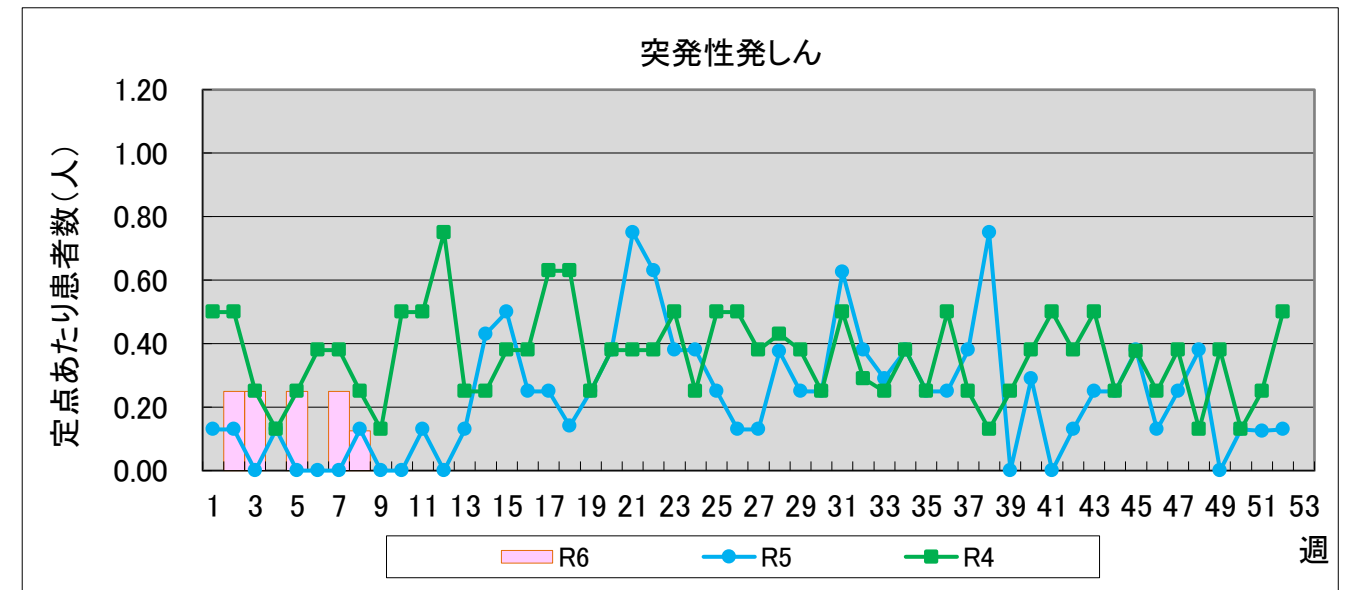
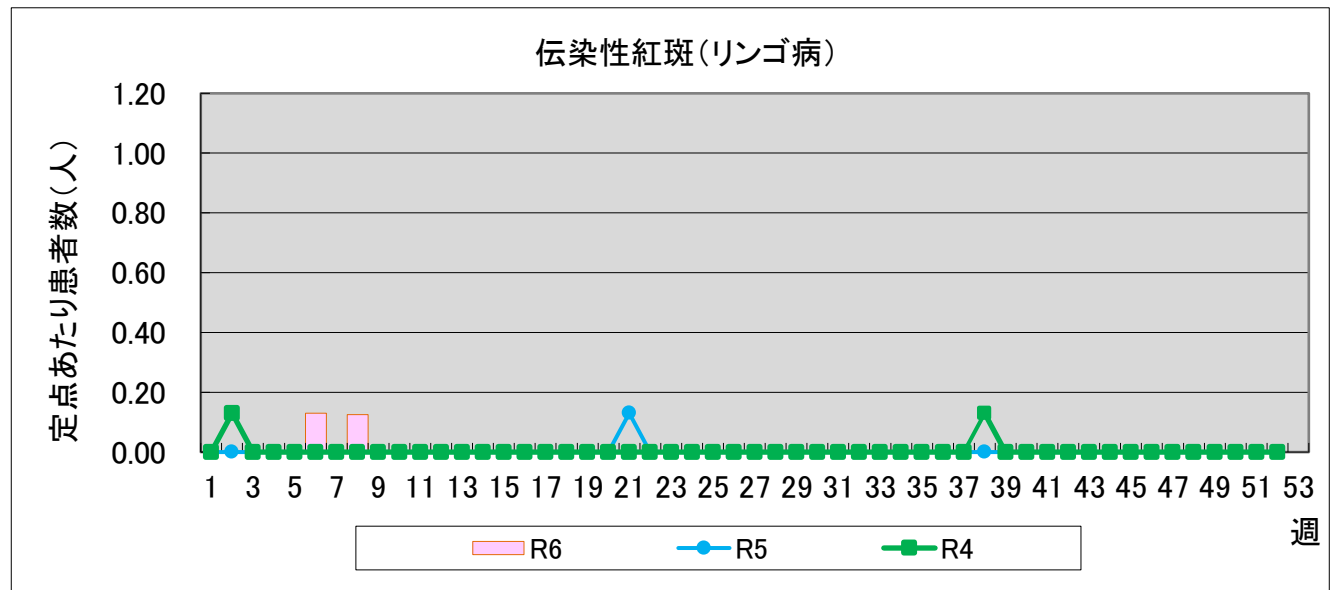
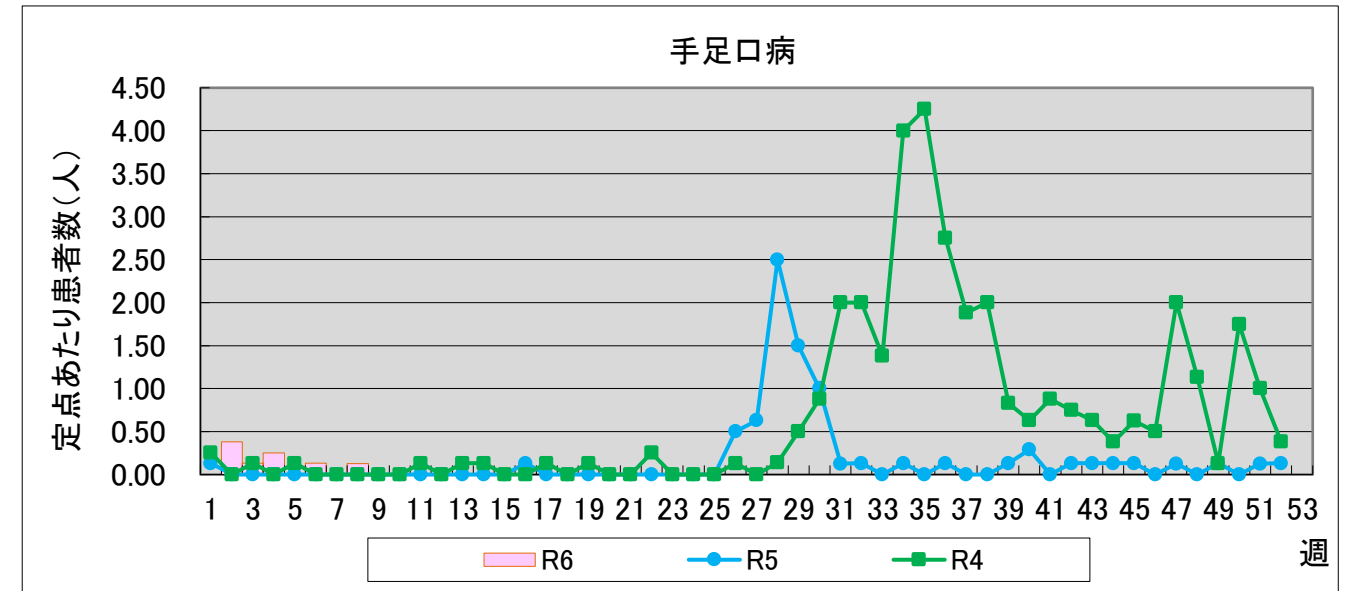
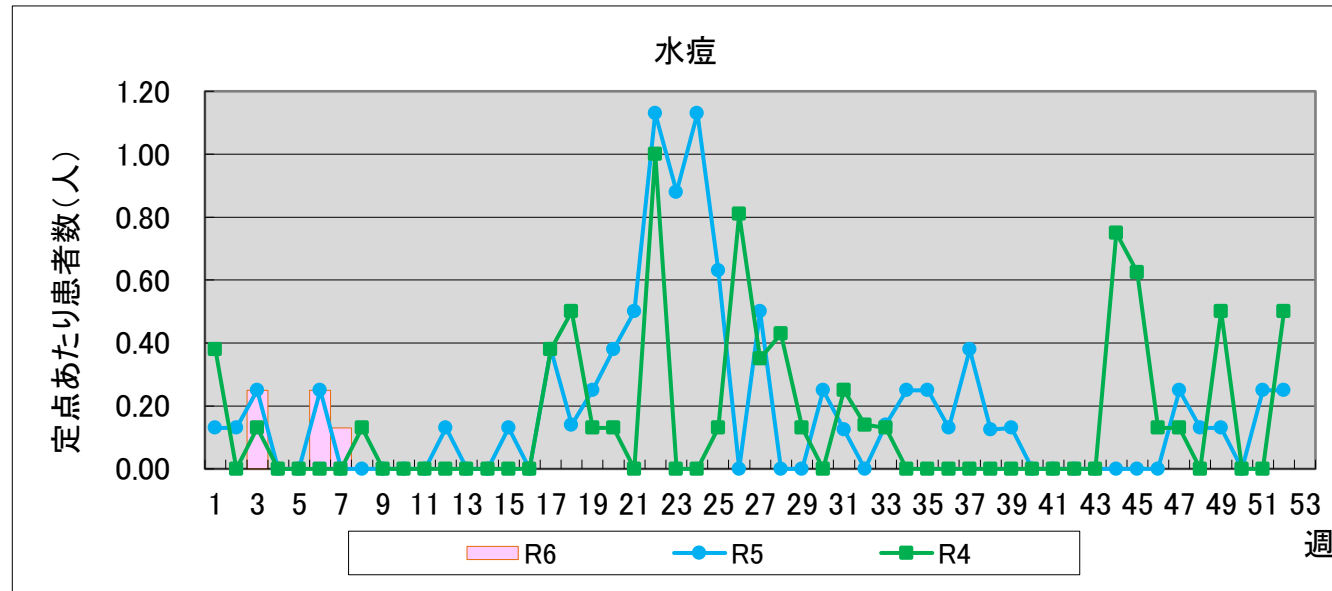
令和6年2月29日現在



感染症発生動向調査事業に係る報告のために、滋賀県が指定した「指定届出機関」を定点医療機関(定点)といい、その定点から報告される感染症です。  
 また、定点あたり患者数とは、一週間を単位として1か所の定点から何人の患者が報告されているかを示したものです。(週報の場合)  
 (定点あたり患者数=患者報告数÷定点数)

# 大津市内の定点医療機関あたりの患者数(週報)

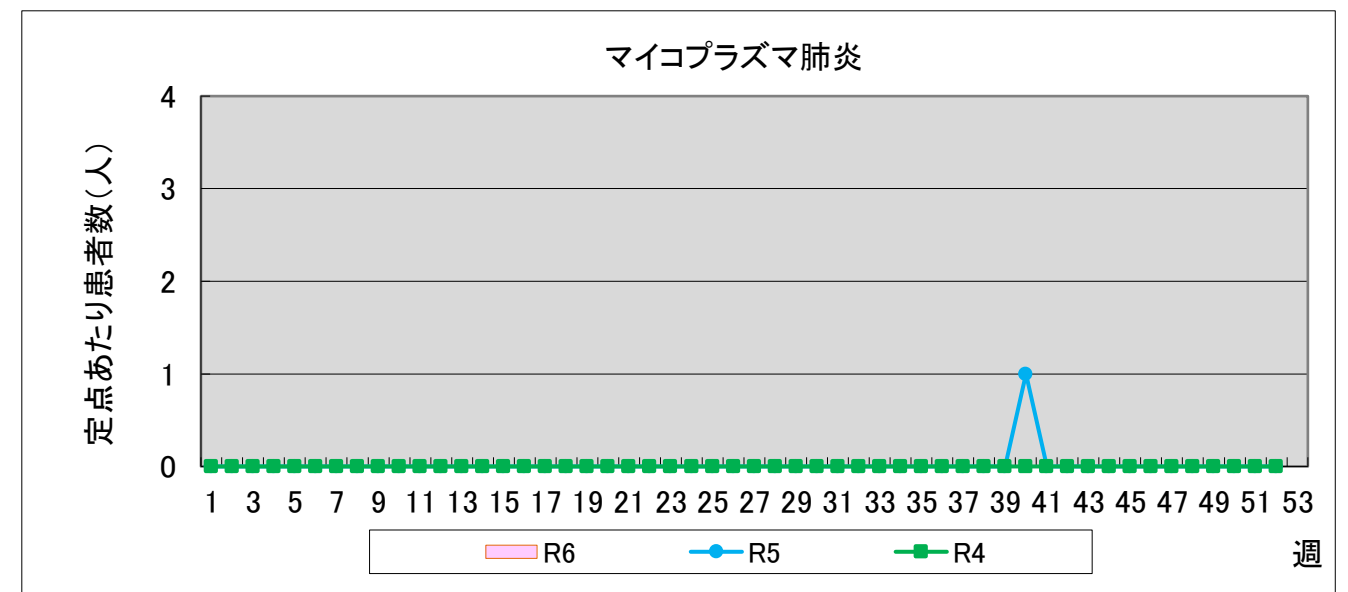
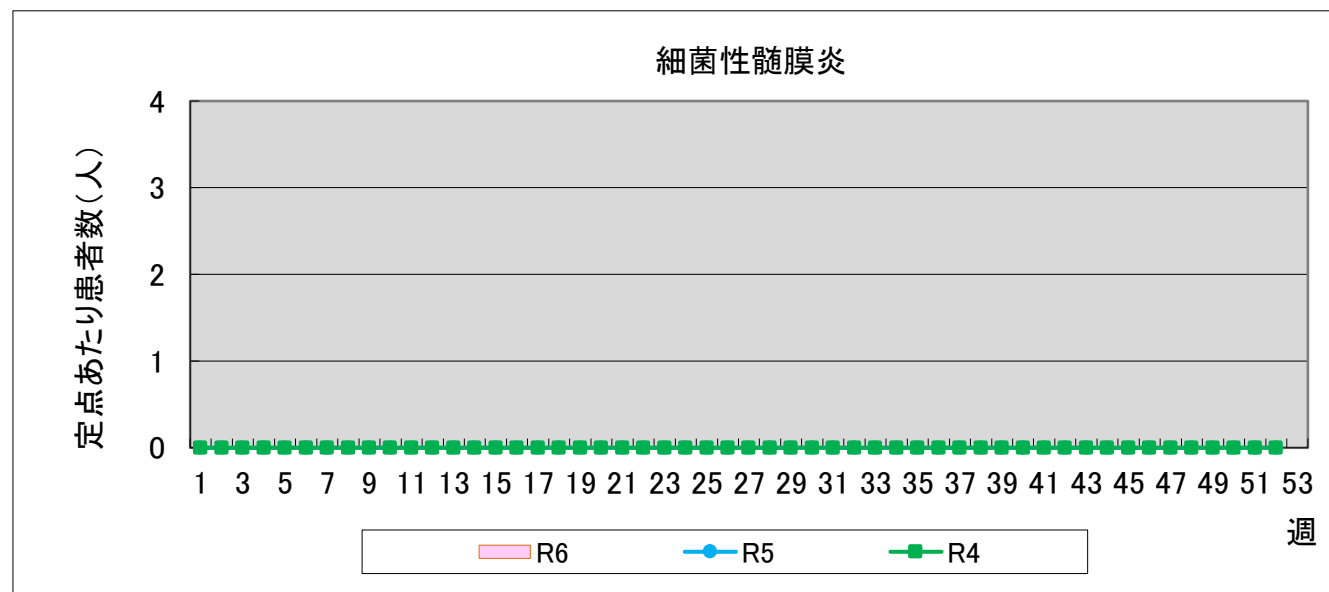
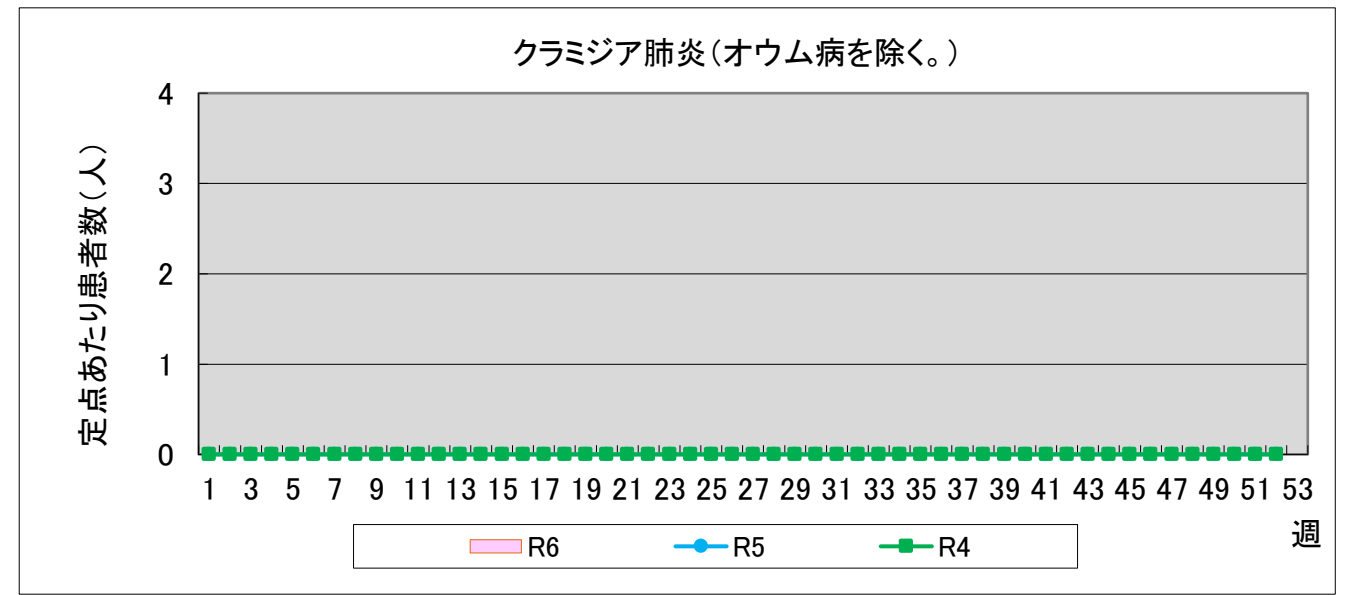
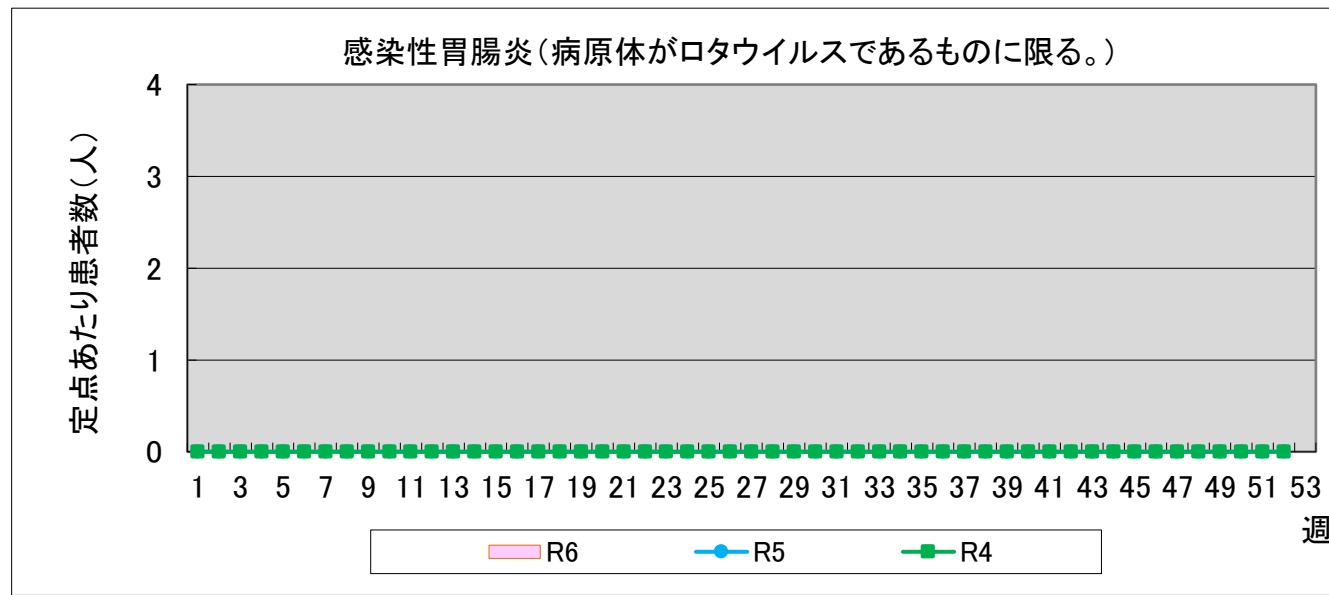
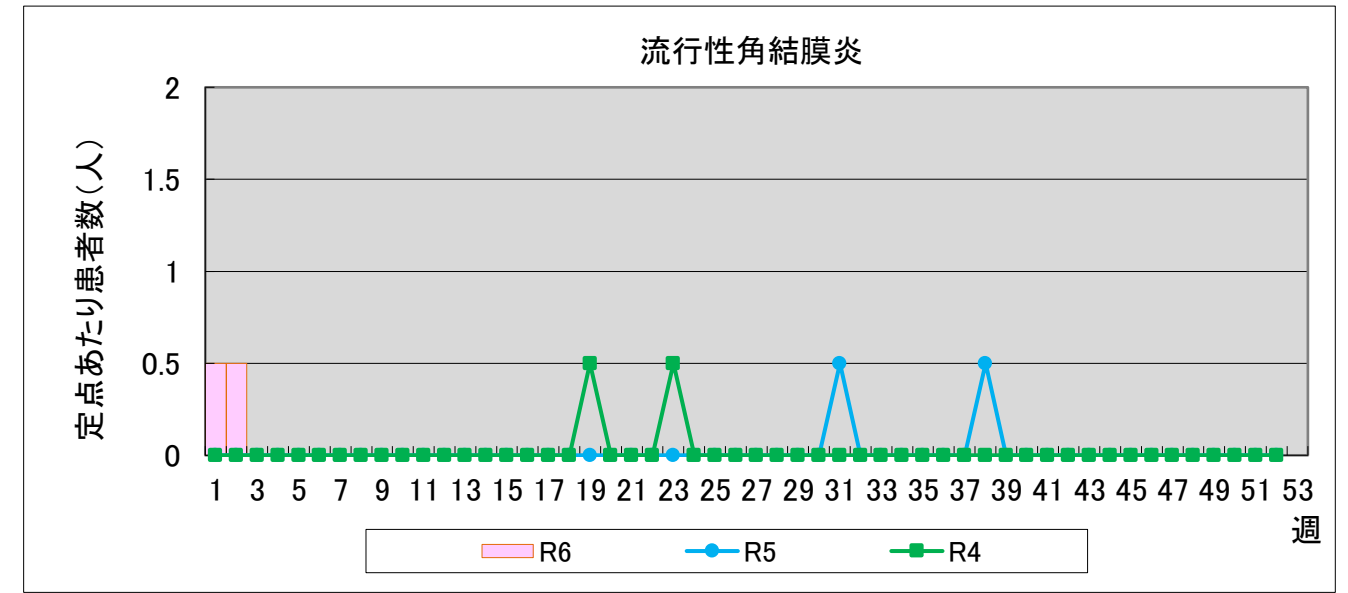
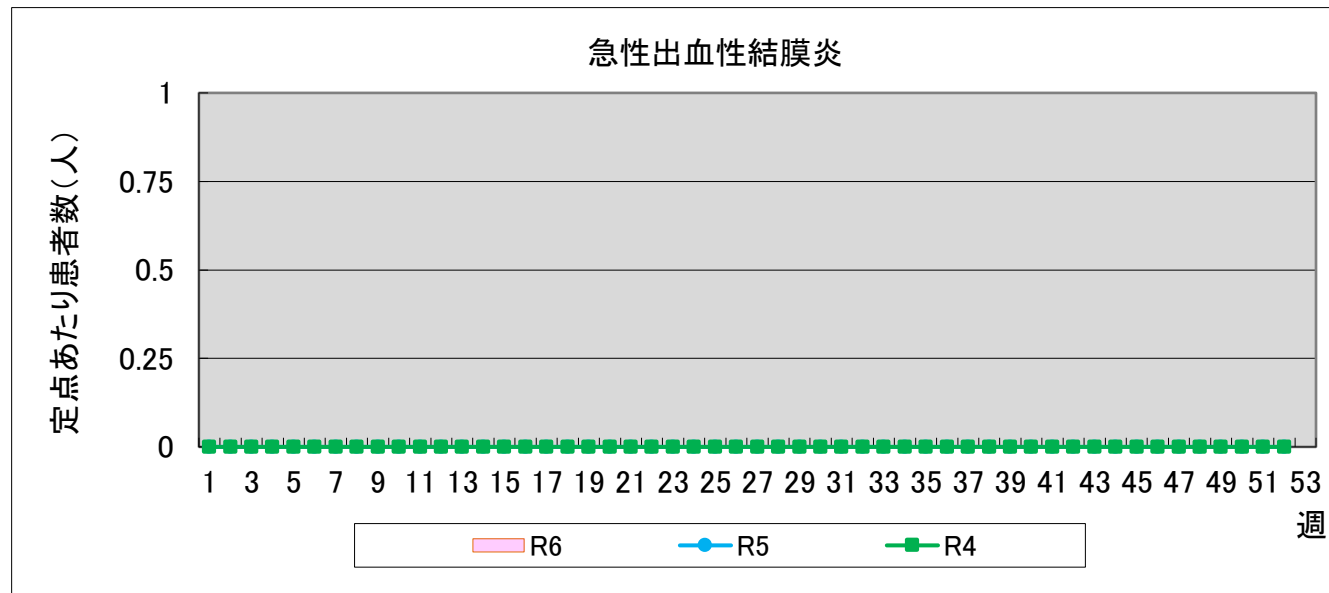
令和6年2月29日現在



感染症発生動向調査事業に係る報告のために、滋賀県が指定した「指定届出機関」を定点医療機関(定点)といい、その定点から報告される感染症です。  
 また、定点あたり患者数とは、一週間を単位として1か所の定点から何人の患者が報告されているかを示したものです。(週報の場合)  
 (定点あたり患者数=患者報告数÷定点数)

# 大津市内の定点医療機関あたりの患者数(週報)

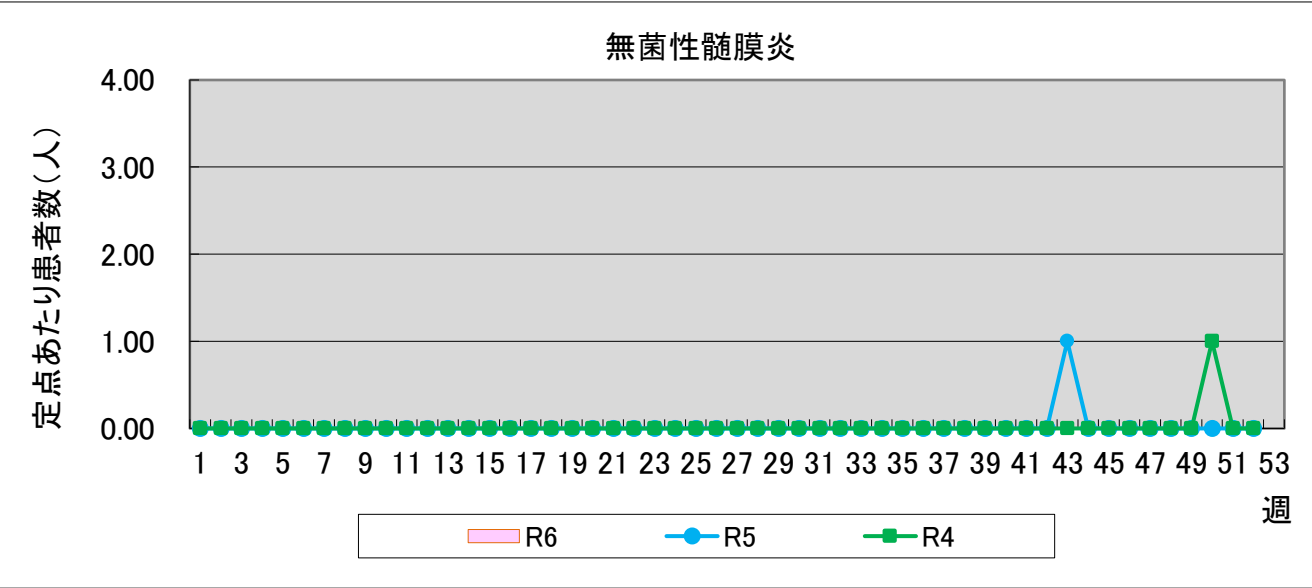
令和6年2月29日現在



感染症発生動向調査事業に係る報告のために、滋賀県が指定した「指定届出機関」を定点医療機関(定点)といい、その定点から報告される感染症です。  
 また、定点あたり患者数とは、一週間を単位として1か所の定点から何人の患者が報告されているかを示したものです。(週報の場合)  
 (定点あたり患者数=患者報告数÷定点数)

大津市内の定点医療機関あたりの患者数(週報)

令和6年2月29日現在



感染症発生動向調査事業に係る報告のために、滋賀県が指定した「指定届出機関」を定点医療機関(定点)といい、その定点から報告される感染症です。  
また、定点あたり患者数とは、一週間を単位として1か所の定点から何人の患者が報告されているかを示したものです。(週報の場合)  
(定点あたり患者数=患者報告数÷定点数)