

常時監視測定結果報告書

測定期間：平成30年4月1日から平成31年3月31日

大津市 環境部 環境政策課

目 次

1 年間測定結果	—————	1
2 年間値の経年変化	—————	4
3 年間値の経年変化グラフ	—————	6
4 月間値測定結果	—————	10
5 月平均値の経月変化グラフ	—————	18

年間測定結果

【二酸化窒素(NO₂)】

2018(平成30)年4月～2019(平成31)年3月

測定局名	有効測定 日数	測定 時間数	年平均 値	1時間値 の 最高値	1時間値が 0.2ppmを超えた 時間数と割合		1時間値が 0.1ppm以上 0.2ppm以下の 時間数と割合		日平均値が 0.06ppmを超えた 日数と割合		日平均値が 0.04ppm以上 0.06ppm以下の 日数と割合		日平均 値の 98%値	環境基準の 長期的評価 による日平 均値が 0.06ppmを超 えた日数
					時間	%	時間	%	日	%	日	%		
下阪本	362	8641	0.007	0.045	0	0.0	0	0.0	0	0.0	0	0.0	0.019	0
藤尾	364	8614	0.009	0.049	0	0.0	0	0.0	0	0.0	0	0.0	0.023	0
堅田	348	8311	0.006	0.041	0	0.0	0	0.0	0	0.0	0	0.0	0.016	0
石山	356	8521	0.011	0.046	0	0.0	0	0.0	0	0.0	0	0.0	0.022	0
逢坂	363	8612	0.016	0.053	0	0.0	0	0.0	0	0.0	0	0.0	0.029	0
上田上	362	8582	0.018	0.085	0	0.0	0	0.0	0	0.0	0	0.0	0.034	0

(注) ・「環境基準の長期的評価による日平均値が0.06ppmを超えた日数」とは、1年間の日平均値のうち低い方から98%の範囲にあって、かつ0.06 ppmを超えたものの日数である。

【一酸化窒素(NO)】

2018(平成30)年4月～2019(平成31)年3月

測定局名	有効測定日数	測定時間数	年平均値	1時間値の 最高値	日平均値の年間 98%値
下阪本	362	8641	0.001	0.036	0.006
藤尾	364	8614	0.002	0.068	0.010
堅田	348	8311	0.001	0.033	0.004
石山	356	8521	0.003	0.077	0.010
逢坂	363	8612	0.007	0.102	0.019
上田上	362	8582	0.009	0.103	0.028

【窒素酸化物(NO_x)】

2018(平成30)年4月～2019(平成31)年3月

測定局名	有効測定日数	測定時間数	年平均値	1時間値の最高値	日平均値の年間 98%値	NO ₂ /(NO+NO ₂) の比率
下阪本	362	8641	0.009	0.072	0.024	83.7
藤尾	364	8614	0.010	0.101	0.032	84.9
堅田	348	8311	0.006	0.063	0.019	88.9
石山	356	8521	0.014	0.107	0.034	79.4
逢坂	363	8612	0.023	0.140	0.047	68.8
上田上	362	8582	0.027	0.184	0.061	66.5

【浮遊粒子状物質 (SPM)】

2018(平成30)年4月～2019(平成31)年3月

測定局名	有効測定日数	測定時間数	年平均値	1時間値が0.20mg/m ³ を超えた時間と割合		日平均値が0.10mg/m ³ を超えた日数と割合		1時間値の最高値	日平均値の2%除外値	日平均値が0.10mg/m ³ を超えた日が2日以上連続したことの有無	環境基準の長期的評価における日平均値が0.10mg/m ³ を超えた日数
				時間	%	日	%				
下阪本	363	8706	0.016	0	0.0	0	0.0	0.071	0.043	○	0
藤尾	361	8667	0.016	0	0.0	0	0.0	0.070	0.039	○	0
堅田	362	8698	0.017	0	0.0	0	0.0	0.086	0.046	○	0
石山	359	8632	0.016	0	0.0	0	0.0	0.083	0.038	○	0
逢坂	363	8699	0.016	0	0.0	0	0.0	0.071	0.037	○	0
上田上	363	8710	0.015	0	0.0	0	0.0	0.073	0.039	○	0

(注) 「環境基準の環境基準の長期的評価における日平均値が0.10mg/m³を超えた日数」とは、日平均値の高い方から2%の範囲の日平均値を除外した後の日平均値のうち0.10mg/m³を超えた日数である。ただし、日平均値が0.10mg/m³を超えた日が2日以上連続した延べ日数のうち、2%除外該当日に入っている日数分については除外しない。

【微小粒子状物質 (PM_{2.5})】

2018(平成30)年4月～2019(平成31)年3月

測定局名	有効測定日数	測定時間数	年平均値	日平均値が35μg/m ³ を超えた日数とその割合		1時間値の最高値	日平均値の年間98%値	環境基準の短期基準における日平均値が35μg/m ³ を超えた日数
				日	%			
堅田	362	8648	9.6	0	0.0	59	24.8	0
石山	358	8603	9.0	0	0.0	46	22.9	0
逢坂	363	8671	10.3	2	0.6	89	25.4	0

【オキシダント(Ox)】

2018(平成30)年4月～2019(平成31)年3月

測定局名	昼間測定日数	昼間測定時間数	昼間の1時間値の平均値	昼間の1時間値が0.06ppmを超えた日数と時間		昼間の1時間値が0.12ppm以上の日数と時間		昼間の1時間値の最高値	昼間の日最高1時間値の平均値	年平均値
				日	時間	日	時間			
下阪本	365	5392	0.034	59	288	0	0	0.104	0.047	0.031
堅田	365	5382	0.035	57	303	0	0	0.101	0.047	0.032
膳所	364	5357	0.032	51	268	0	0	0.111	0.046	0.029
石山	363	5340	0.030	56	288	1	1	0.126	0.046	0.026

(注) 昼間とは5時から20時までの時間帯をいう。

【一酸化炭素(CO)】

2018(平成30)年4月～2019(平成31)年3月

測定局名	有効測定 日数	測定 時間数	年平 均値	有効8時 間値の回 数	8時間値が 20ppmを 超えた回 数と割合		日平均値 が10ppm を 超えた日 数と割合		1時間値が 30ppm以 上 の日数と 割合		1時間値の 最高値	日平均値 の 2%除外 値	日平均値が10ppmを 超えた日が2日以上 連続したことの有無	環境基準値の長 期的評価による日 平均値が10ppmを 超えた日数
					回	%	日	%	日	%				
	日	時間	ppm	回	回	%	日	%	日	%	ppm	ppm	有×無○	日
石山	359	8581	0.2	1080	0	0.0	0	0.0	0	0.0	1.2	0.4	○	0
逢坂	363	8657	0.3	1091	0	0.0	0	0.0	0	0.0	1.1	0.4	○	0
上田上	364	8677	0.3	1093	0	0.0	0	0.0	0	0.0	0.7	0.4	○	0

(注)「環境基準の環境基準の長期的評価における日平均値が10ppmを超えた日数」とは、日平均値の高い方から2%の範囲の日平均値を除外した後の日平均値のうち10ppmを超えた日数である。ただし、日平均値が10ppmを超えた日が2日以上連続した延べ日数のうち、2%除外該当日に入っている日数分については除外しない。

【非メタン炭化水素(NMHC)】

2018(平成30)年4月～2019(平成31)年3月

測定局名	有効測定 日数	測定 時間	年平均値	1時間値の 最高値	3時間値 (6～9時)				3時間平均値が 0.2ppmCを 超えた日数と割合		3時間平均値が 0.31ppmCを 超えた日数と割合	
					測定日数	平均値	最高値	最低値	日	%	日	%
	日	時間	ppmC	ppmC	日	ppmC	ppmC	ppmC	日	%	日	%
逢坂	361	8564	0.07	0.73	362	0.08	0.35	0	3	0.8	2	0.6

【メタン(CH₄)】

2018(平成30)年4月～2019(平成31)年3月

測定局名	有効測定 日数	測定 時間	年平均値	1時間値の 最高値	3時間値 (6～9時)			
					測定日数	平均値	最高値	最低値
	日	時間	ppmC	ppmC	日	ppmC	ppmC	ppmC
逢坂	361	8564	1.93	2.37	362	1.95	2.16	1.79

【全炭化水素(THC)】

2018(平成30)年4月～2019(平成31)年3月

測定局名	有効測定 日数	測定 時間	年平均値	1時間値の 最高値	3時間値 (6～9時)			
					測定日数	平均値	最高値	最低値
	日	時間	ppmC	ppmC	日	ppmC	ppmC	ppmC
逢坂	361	8564	2.00	2.65	362	2.03	2.48	1.80

年間値の経年変化(平成21年度～平成30年度)

年平均値【二酸化窒素(NO₂)】

(単位:ppm)

測定局	21年度	22年度	23年度	24年度	25年度	26年度	27年度	28年度	29年度	30年度
下阪本	0.011	0.011	0.010	0.010	0.010	0.008	0.008	0.007	0.008	0.007
藤尾	0.012	0.013	0.012	0.011	0.011	0.010	0.010	0.009	0.010	0.009
堅田	0.009	0.009	0.008	0.008	0.008	0.007	0.007	0.006	0.006	0.006
石山	0.017	0.017	0.016	0.015	0.015	0.014	0.013	0.012	0.012	0.011
逢坂	0.026	0.023	0.022	0.021	0.020	0.019	0.018	0.017	0.017	0.016
上田上	0.019	0.019	0.019	0.019	0.020	0.018	0.019	0.018	0.018	0.018

年平均値【一酸化窒素(NO)】

(単位:ppm)

測定局	21年度	22年度	23年度	24年度	25年度	26年度	27年度	28年度	29年度	30年度
下阪本	0.003	0.003	0.003	0.004	0.002	0.002	0.001	0.001	0.001	0.001
藤尾	0.003	0.003	0.003	0.003	0.003	0.002	0.002	0.002	0.002	0.002
堅田	0.002	0.002	0.002	0.001	0.001	0.001	0.001	0.001	0.001	0.001
石山	0.007	0.006	0.007	0.005	0.005	0.004	0.004	0.004	0.003	0.003
逢坂	0.023	0.019	0.017	0.014	0.013	0.012	0.011	0.010	0.008	0.007
上田上	0.016	0.016	0.017	0.015	0.016	0.013	0.012	0.011	0.009	0.009

年平均値【窒素酸化物(NO_x)】

(単位:ppm)

測定局	21年度	22年度	23年度	24年度	25年度	26年度	27年度	28年度	29年度	30年度
下阪本	0.014	0.014	0.013	0.013	0.012	0.010	0.009	0.009	0.009	0.009
藤尾	0.016	0.016	0.016	0.014	0.013	0.012	0.011	0.010	0.012	0.010
堅田	0.010	0.011	0.010	0.009	0.010	0.008	0.007	0.007	0.007	0.006
石山	0.024	0.024	0.023	0.020	0.019	0.018	0.017	0.016	0.015	0.014
逢坂	0.049	0.042	0.039	0.035	0.033	0.032	0.029	0.027	0.025	0.023
上田上	0.036	0.035	0.036	0.034	0.036	0.031	0.031	0.029	0.028	0.027

年平均値【浮遊粒子状物質 (SPM)】

(単位:mg/m³)

測定局	21年度	22年度	23年度	24年度	25年度	26年度	27年度	28年度	29年度	30年度
下阪本	0.020	0.019	0.019	0.016	0.019	0.018	0.017	0.015	0.016	0.016
藤尾	0.017	0.017	0.015	0.016	0.020	0.019	0.018	0.017	0.019	0.016
堅田	0.023	0.024	0.019	0.023	0.019	0.018	0.018	0.017	0.017	0.017
石山	0.015	0.018	0.016	0.015	0.016	0.017	0.016	0.016	0.016	0.016
逢坂	0.019	0.017	0.015	0.015	0.017	0.019	0.018	0.016	0.015	0.016
上田上	0.021	0.022	0.021	0.021	0.020	0.019	0.020	0.015	0.016	0.015

年平均値【微小粒子状物質 (PM2.5)】

(単位:μg/m³)

測定局	21年度	22年度	23年度	24年度	25年度	26年度	27年度	28年度	29年度	30年度
堅田	-	-	-	-	13.7	12.5	11.0	10.1	10.3	9.6
石山	-	-	-	-	-	10.1	10.3	9.5	9.6	9.0
逢坂	-	-	-	13.8	14.8	12.4	11.7	10.9	11.1	10.3

昼間の1時間値の年平均値【オキシダント】

(単位:ppm)

測定局	21年度	22年度	23年度	24年度	25年度	26年度	27年度	28年度	29年度	30年度
下阪本	0.034	0.035	0.030	0.031	0.035	0.031	0.034	0.033	0.036	0.034
堅田	0.037	0.039	0.033	0.036	0.036	0.037	0.038	0.037	0.038	0.035
膳所	0.033	0.036	0.031	0.036	0.036	0.037	0.035	0.035	0.035	0.032
石山	0.025	0.028	0.023	0.026	0.024	0.026	0.029	0.030	0.032	0.030

年平均値【一酸化炭素 (CO)】

(単位:ppm)

測定局	21年度	22年度	23年度	24年度	25年度	26年度	27年度	28年度	29年度	30年度
石山	0.4	0.3	0.3	0.3	0.3	0.3	0.3	0.3	0.3	0.2
逢坂	0.4	0.4	0.3	0.3	0.3	0.3	0.3	0.3	0.3	0.3
上田上	0.4	0.4	0.3	0.3	0.3	0.3	0.3	0.3	0.3	0.3

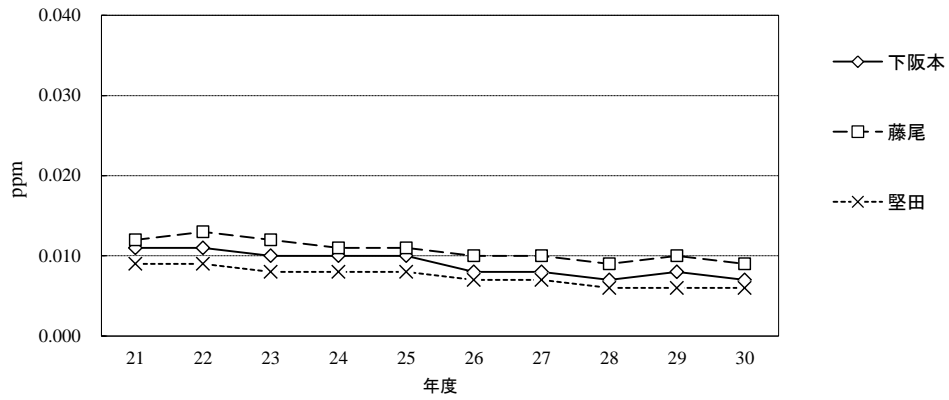
6～9時3時間平均値【非メタン炭化水素 (NMHC)】

(単位:ppmC)

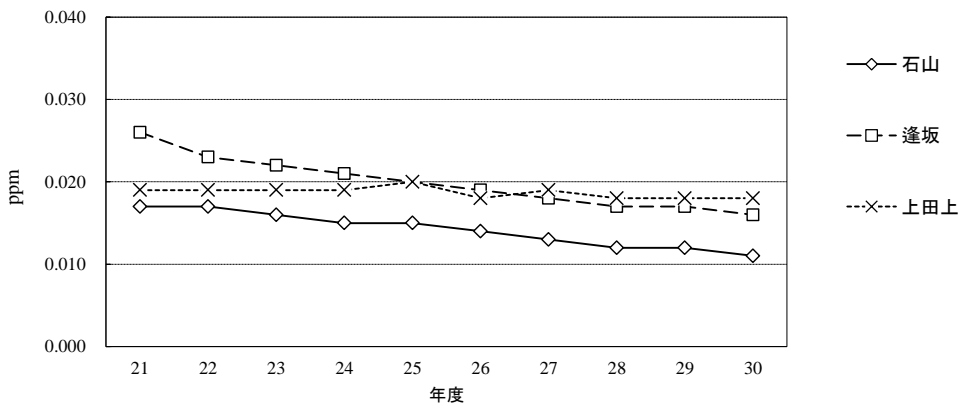
測定局	21年度	22年度	23年度	24年度	25年度	26年度	27年度	28年度	29年度	30年度
逢坂	0.16	0.16	0.13	0.16	0.14	0.13	0.11	0.10	0.10	0.08

年平均値の経年変化グラフ【二酸化窒素(NO₂)】

[一般局]

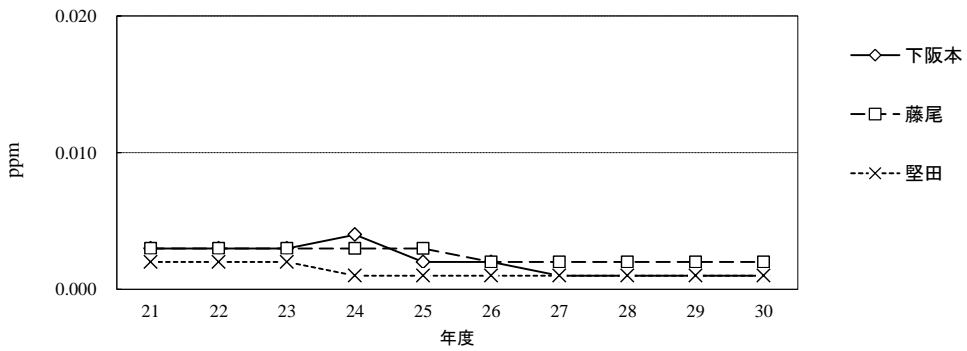


[自排局]

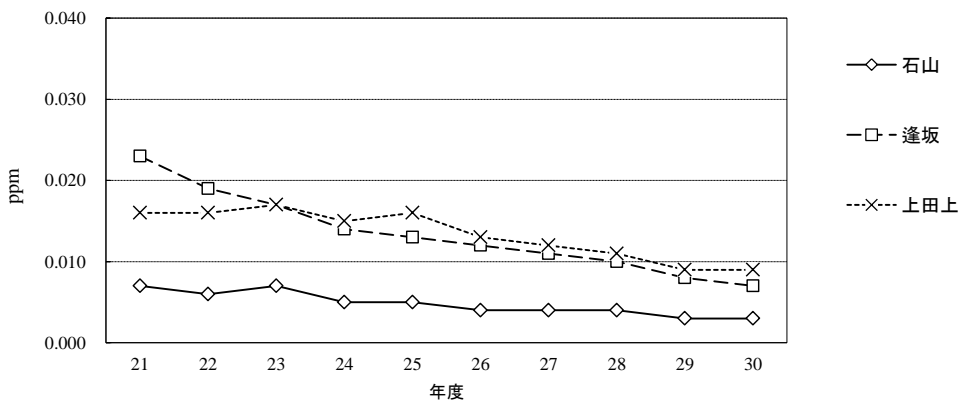


年平均値の経年変化グラフ【一酸化窒素(NO)】

[一般局]

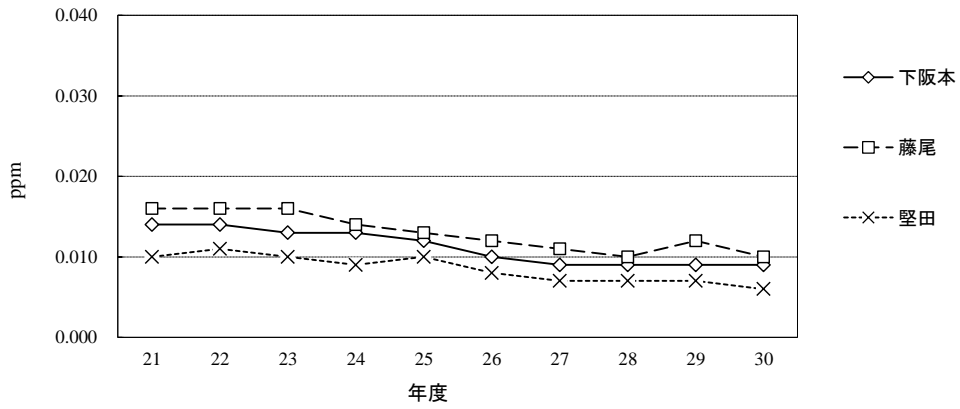


[自排局]

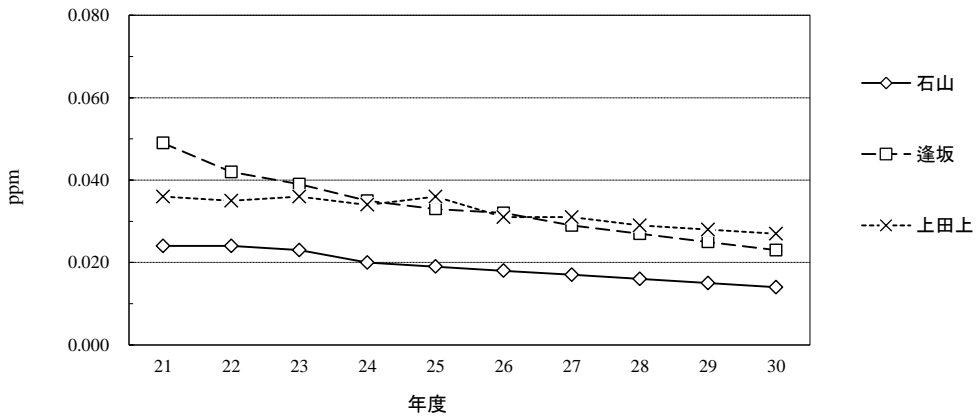


年平均値の経年変化グラフ【窒素酸化物(NO+NO₂)】

[一般局]

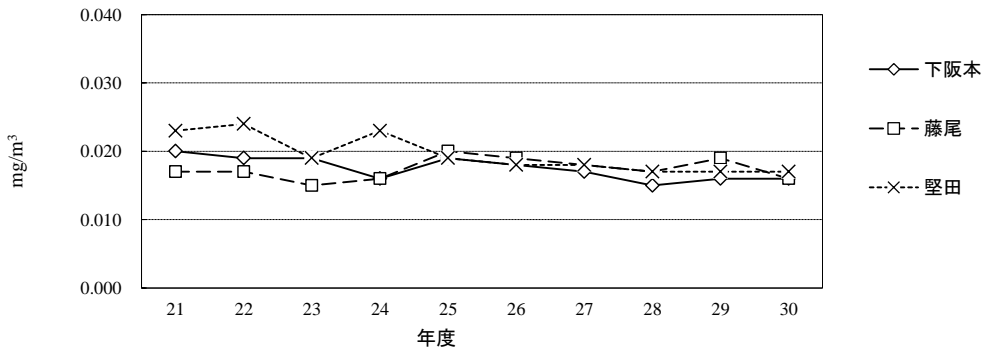


[自排局]

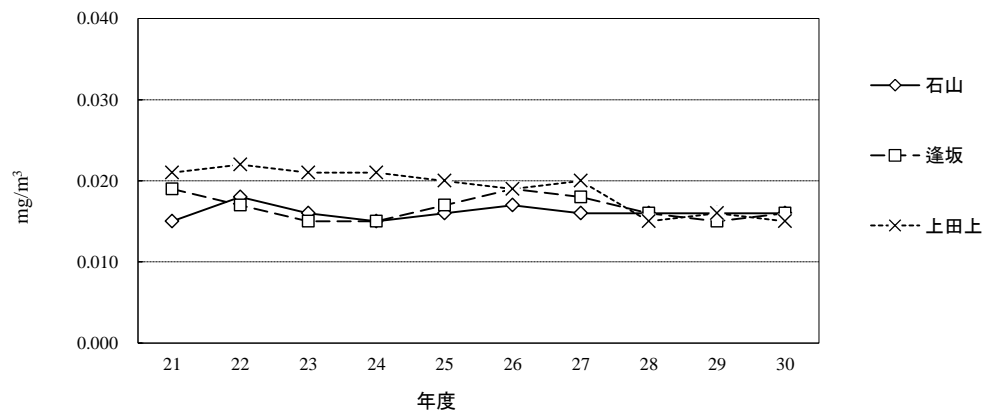


年平均値の経年変化グラフ【浮遊粒子状物質 (SPM)】

[一般局]

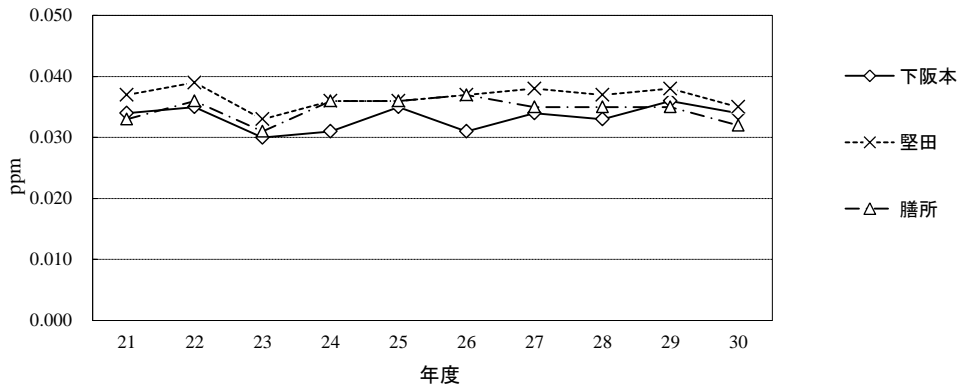


[自排局]

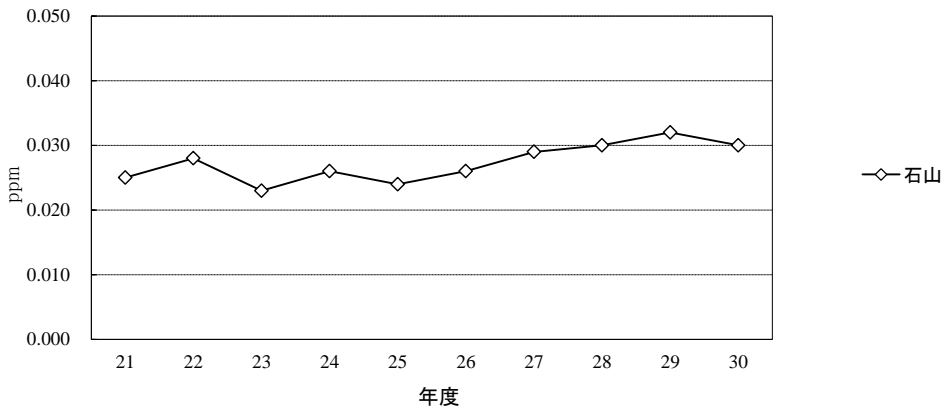


屋間の1時間値の年平均値の経年変化グラフ【オキシダント】

[一般局]

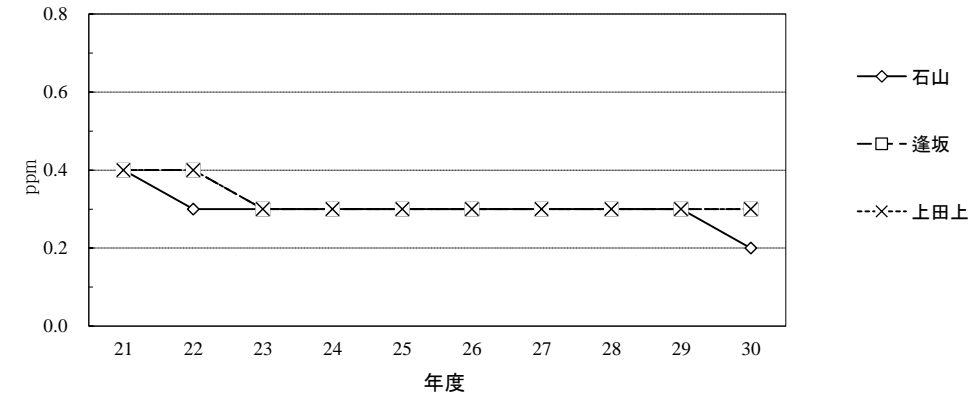


[自排局]



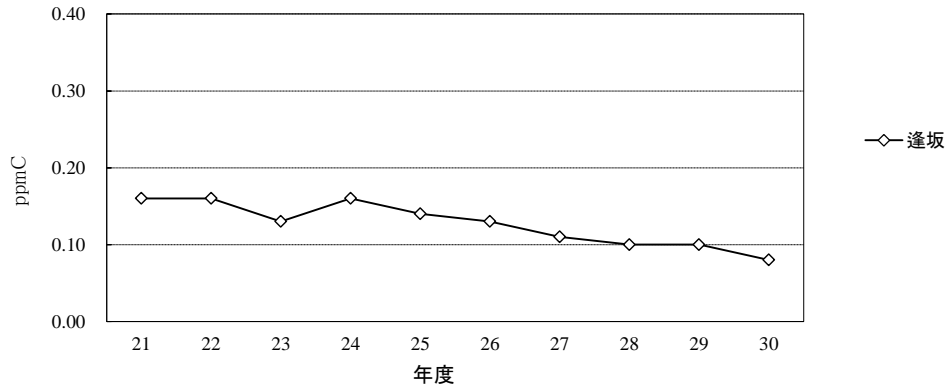
年平均値の経年変化グラフ【一酸化炭素(CO)】

[自排局]



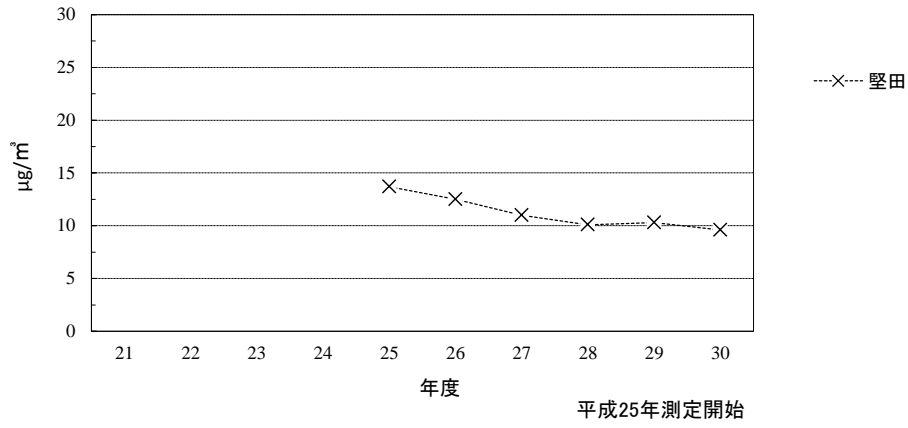
6~9時3時間平均値の経年変化【非メタン炭化水素(NMHC)】

[自排局]

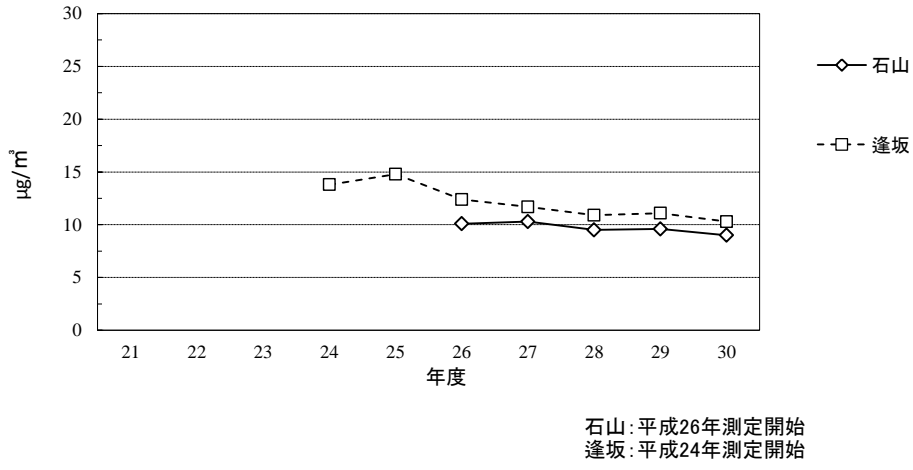


年平均値の経年変化グラフ【微小粒子状物質(PM2.5)】

[一般局]



[自排局]



月間値測定結果

【二酸化窒素(NO₂)】

測定局名：下阪本

項目		2018(平成30)年										2019(平成31)年			年間値
		4月	5月	6月	7月	8月	9月	10月	11月	12月	1月	2月	3月		
有効測定日数	日	30	31	30	31	28	30	31	30	31	31	28	31	362	
測定時間	時間	711	738	715	737	699	714	736	713	737	738	666	737	8641	
平均値	ppm	0.007	0.007	0.005	0.004	0.005	0.006	0.006	0.008	0.009	0.011	0.011	0.008	0.007	
1時間値の最高値	ppm	0.022	0.022	0.022	0.014	0.014	0.015	0.020	0.031	0.037	0.038	0.045	0.031	0.045	
日平均値の最高値	ppm	0.013	0.011	0.010	0.008	0.007	0.011	0.011	0.019	0.021	0.022	0.025	0.016	0.025	
1時間値が0.2ppmを超えた時間数	時間	0	0	0	0	0	0	0	0	0	0	0	0	0	
1時間値が0.1ppm以上0.2ppm以下の時間数	時間	0	0	0	0	0	0	0	0	0	0	0	0	0	
日平均値が0.06ppmを超えた日数	日	0	0	0	0	0	0	0	0	0	0	0	0	0	
日平均値が0.04ppm以上0.06ppm以下の日数	日	0	0	0	0	0	0	0	0	0	0	0	0	0	

測定局名：藤尾

項目		2018(平成30)年										2019(平成31)年			年間値
		4月	5月	6月	7月	8月	9月	10月	11月	12月	1月	2月	3月		
有効測定日数	日	30	31	30	31	31	30	31	29	31	31	28	31	364	
測定時間	時間	708	733	710	731	733	710	732	701	732	734	661	729	8614	
平均値	ppm	0.008	0.008	0.006	0.005	0.006	0.006	0.008	0.010	0.011	0.014	0.011	0.010	0.009	
1時間値の最高値	ppm	0.039	0.034	0.028	0.024	0.023	0.023	0.029	0.038	0.049	0.048	0.048	0.036	0.049	
日平均値の最高値	ppm	0.020	0.017	0.013	0.011	0.011	0.011	0.016	0.019	0.033	0.031	0.025	0.019	0.033	
1時間値が0.2ppmを超えた時間数	時間	0	0	0	0	0	0	0	0	0	0	0	0	0	
1時間値が0.1ppm以上0.2ppm以下の時間数	時間	0	0	0	0	0	0	0	0	0	0	0	0	0	
日平均値が0.06ppmを超えた日数	日	0	0	0	0	0	0	0	0	0	0	0	0	0	
日平均値が0.04ppm以上0.06ppm以下の日数	日	0	0	0	0	0	0	0	0	0	0	0	0	0	

測定局名：堅田

項目		2018(平成30)年										2019(平成31)年			年間値
		4月	5月	6月	7月	8月	9月	10月	11月	12月	1月	2月	3月		
有効測定日数	日	30	31	30	31	31	28	31	29	31	31	28	17	348	
測定時間	時間	713	738	715	737	737	686	731	709	737	738	665	405	8311	
平均値	ppm	0.006	0.005	0.004	0.004	0.003	0.004	0.005	0.007	0.007	0.009	0.008	0.006	0.006	
1時間値の最高値	ppm	0.022	0.021	0.020	0.012	0.012	0.014	0.019	0.028	0.028	0.041	0.041	0.024	0.041	
日平均値の最高値	ppm	0.011	0.010	0.008	0.007	0.007	0.009	0.009	0.016	0.018	0.021	0.021	0.010	0.021	
1時間値が0.2ppmを超えた時間数	時間	0	0	0	0	0	0	0	0	0	0	0	0	0	
1時間値が0.1ppm以上0.2ppm以下の時間数	時間	0	0	0	0	0	0	0	0	0	0	0	0	0	
日平均値が0.06ppmを超えた日数	日	0	0	0	0	0	0	0	0	0	0	0	0	0	
日平均値が0.04ppm以上0.06ppm以下の日数	日	0	0	0	0	0	0	0	0	0	0	0	0	0	

測定局名：石山

項目		2018(平成30)年										2019(平成31)年			年間値
		4月	5月	6月	7月	8月	9月	10月	11月	12月	1月	2月	3月		
有効測定日数	日	30	31	30	31	31	28	31	27	27	31	28	31	356	
測定時間	時間	709	734	710	732	732	686	733	699	659	734	660	733	8521	
平均値	ppm	0.012	0.011	0.010	0.007	0.007	0.010	0.010	0.012	0.014	0.013	0.015	0.013	0.011	
1時間値の最高値	ppm	0.044	0.033	0.035	0.044	0.018	0.034	0.031	0.042	0.045	0.043	0.046	0.039	0.046	
日平均値の最高値	ppm	0.022	0.018	0.020	0.017	0.011	0.017	0.021	0.021	0.028	0.025	0.028	0.022	0.028	
1時間値が0.2ppmを超えた時間数	時間	0	0	0	0	0	0	0	0	0	0	0	0	0	
1時間値が0.1ppm以上0.2ppm以下の時間数	時間	0	0	0	0	0	0	0	0	0	0	0	0	0	
日平均値が0.06ppmを超えた日数	日	0	0	0	0	0	0	0	0	0	0	0	0	0	
日平均値が0.04ppm以上0.06ppm以下の日数	日	0	0	0	0	0	0	0	0	0	0	0	0	0	

測定局名:逢坂

項目		2018(平成30)年										2019(平成31)年			年間値
		4月	5月	6月	7月	8月	9月	10月	11月	12月	1月	2月	3月		
有効測定日数	日	30	31	30	31	31	30	29	30	31	31	28	31	363	
測定時間	時間	711	734	712	734	733	711	705	704	735	736	664	733	8612	
平均値	ppm	0.017	0.015	0.013	0.012	0.010	0.014	0.017	0.019	0.017	0.018	0.018	0.017	0.016	
1時間値の最高値	ppm	0.051	0.049	0.047	0.039	0.031	0.046	0.051	0.048	0.048	0.051	0.053	0.049	0.053	
日平均値の最高値	ppm	0.025	0.024	0.022	0.019	0.016	0.022	0.026	0.030	0.039	0.031	0.033	0.029	0.039	
1時間値が0.2ppmを超えた時間数	時間	0	0	0	0	0	0	0	0	0	0	0	0	0	
1時間値が0.1ppm以上0.2ppm以下の時間数	時間	0	0	0	0	0	0	0	0	0	0	0	0	0	
日平均値が0.06ppmを超えた日数	日	0	0	0	0	0	0	0	0	0	0	0	0	0	
日平均値が0.04ppm以上0.06ppm以下の日数	日	0	0	0	0	0	0	0	0	0	0	0	0	0	

測定局名:上田上

項目		2018(平成30)年										2019(平成31)年			年間値
		4月	5月	6月	7月	8月	9月	10月	11月	12月	1月	2月	3月		
有効測定日数	日	30	31	30	31	31	30	29	29	31	31	28	31	362	
測定時間	時間	710	736	710	732	732	711	703	690	733	732	661	732	8582	
平均値	ppm	0.021	0.017	0.016	0.012	0.010	0.017	0.021	0.024	0.017	0.016	0.021	0.022	0.018	
1時間値の最高値	ppm	0.085	0.074	0.067	0.059	0.050	0.066	0.070	0.070	0.063	0.067	0.078	0.076	0.085	
日平均値の最高値	ppm	0.036	0.030	0.034	0.024	0.020	0.032	0.034	0.033	0.037	0.033	0.037	0.039	0.039	
1時間値が0.2ppmを超えた時間数	時間	0	0	0	0	0	0	0	0	0	0	0	0	0	
1時間値が0.1ppm以上0.2ppm以下の時間数	時間	0	0	0	0	0	0	0	0	0	0	0	0	0	
日平均値が0.06ppmを超えた日数	日	0	0	0	0	0	0	0	0	0	0	0	0	0	
日平均値が0.04ppm以上0.06ppm以下の日数	日	0	0	0	0	0	0	0	0	0	0	0	0	0	

【一酸化窒素(NO)】

測定局名:下阪本

項目		2018(平成30)年									2019(平成31)年			年間値
		4月	5月	6月	7月	8月	9月	10月	11月	12月	1月	2月	3月	
有効測定日数	日	30	31	30	31	28	30	31	30	31	31	28	31	362
測定時間	時間	711	738	715	737	699	714	736	713	737	738	666	737	8641
平均値	ppm	0.001	0.001	0.001	0.001	0.001	0.001	0.001	0.002	0.002	0.002	0.002	0.002	0.001
1時間値の最高値	ppm	0.014	0.006	0.007	0.017	0.009	0.008	0.021	0.028	0.024	0.036	0.033	0.021	0.036
日平均値の最高値	ppm	0.003	0.002	0.002	0.006	0.002	0.003	0.003	0.006	0.007	0.01	0.007	0.004	0.01

測定局名:藤尾

項目		2018(平成30)年									2019(平成31)年			年間値
		4月	5月	6月	7月	8月	9月	10月	11月	12月	1月	2月	3月	
有効測定日数	日	30	31	30	31	31	30	31	29	31	31	28	31	364
測定時間	時間	708	733	710	731	733	710	732	701	732	734	661	729	8614
平均値	ppm	0.001	0.000	0.001	0.001	0.001	0.001	0.001	0.002	0.003	0.004	0.002	0.001	0.002
1時間値の最高値	ppm	0.032	0.011	0.014	0.024	0.026	0.018	0.028	0.054	0.068	0.054	0.049	0.048	0.068
日平均値の最高値	ppm	0.005	0.002	0.003	0.006	0.003	0.004	0.003	0.007	0.018	0.019	0.011	0.005	0.019

測定局名:堅田

項目		2018(平成30)年									2019(平成31)年			年間値
		4月	5月	6月	7月	8月	9月	10月	11月	12月	1月	2月	3月	
有効測定日数	日	30	31	30	31	31	28	31	29	31	31	28	17	348
測定時間	時間	713	738	715	737	737	686	731	709	737	738	665	405	8311
平均値	ppm	0.000	0.000	0.000	0.001	0.000	0.001	0.001	0.001	0.001	0.001	0.001	0.001	0.001
1時間値の最高値	ppm	0.013	0.008	0.004	0.009	0.006	0.007	0.011	0.030	0.033	0.028	0.027	0.015	0.033
日平均値の最高値	ppm	0.002	0.001	0.001	0.003	0.001	0.004	0.002	0.004	0.005	0.008	0.005	0.002	0.008

測定局名:石山

項目		2018(平成30)年									2019(平成31)年			年間値
		4月	5月	6月	7月	8月	9月	10月	11月	12月	1月	2月	3月	
有効測定日数	日	30	31	30	31	31	28	31	27	27	31	28	31	356
測定時間	時間	709	734	710	732	732	686	733	699	659	734	660	733	8521
平均値	ppm	0.002	0.002	0.003	0.003	0.002	0.003	0.002	0.003	0.005	0.003	0.003	0.002	0.003
1時間値の最高値	ppm	0.053	0.025	0.031	0.046	0.043	0.026	0.028	0.032	0.063	0.047	0.077	0.050	0.077
日平均値の最高値	ppm	0.012	0.004	0.009	0.011	0.006	0.006	0.006	0.008	0.016	0.017	0.014	0.006	0.017

測定局名:逢坂

項目		2018(平成30)年									2019(平成31)年			年間値
		4月	5月	6月	7月	8月	9月	10月	11月	12月	1月	2月	3月	
有効測定日数	日	30	31	30	31	31	30	29	30	31	31	28	31	363
測定時間	時間	711	734	712	734	733	711	705	704	735	736	664	733	8612
平均値	ppm	0.005	0.005	0.006	0.007	0.006	0.007	0.007	0.009	0.009	0.008	0.008	0.006	0.007
1時間値の最高値	ppm	0.068	0.041	0.038	0.060	0.037	0.037	0.074	0.074	0.102	0.080	0.064	0.057	0.102
日平均値の最高値	ppm	0.012	0.011	0.013	0.018	0.012	0.012	0.015	0.021	0.023	0.024	0.024	0.013	0.024

測定局名:上田上

項目		2018(平成30)年									2019(平成31)年			年間値
		4月	5月	6月	7月	8月	9月	10月	11月	12月	1月	2月	3月	
有効測定日数	日	30	31	30	31	31	30	29	29	31	31	28	31	362
測定時間	時間	710	736	710	732	732	711	703	690	733	732	661	732	8582
平均値	ppm	0.009	0.005	0.007	0.008	0.005	0.009	0.012	0.016	0.011	0.008	0.010	0.009	0.009
1時間値の最高値	ppm	0.100	0.088	0.096	0.060	0.057	0.087	0.103	0.100	0.096	0.100	0.080	0.088	0.103
日平均値の最高値	ppm	0.020	0.013	0.013	0.021	0.012	0.020	0.028	0.031	0.036	0.040	0.025	0.029	0.040

【窒素酸化物(NO_x)】

測定局名:下阪本

項目		2018(平成30)年										2019(平成31)年			年間値
		4月	5月	6月	7月	8月	9月	10月	11月	12月	1月	2月	3月		
有効測定日数	日	30	31	30	31	28	30	31	30	31	31	28	31	362	
測定時間	時間	711	738	715	737	699	714	736	713	737	738	666	737	8641	
平均値	ppm	0.008	0.007	0.006	0.006	0.006	0.007	0.007	0.010	0.011	0.013	0.012	0.010	0.009	
1時間値の最高値	ppm	0.036	0.025	0.026	0.024	0.018	0.021	0.041	0.051	0.052	0.072	0.059	0.046	0.072	
日平均値の最高値	ppm	0.015	0.012	0.011	0.012	0.010	0.012	0.012	0.024	0.025	0.032	0.032	0.018	0.032	
平均値 NO ₂ /(NO+NO ₂)	%	87.5	91.4	86.4	77.6	82.4	86.5	84.7	81.4	80.9	82	84.3	81.8	83.7	

測定局名:藤尾

項目		2018(平成30)年										2019(平成31)年			年間値
		4月	5月	6月	7月	8月	9月	10月	11月	12月	1月	2月	3月		
有効測定日数	日	30	31	30	31	31	30	31	29	31	31	28	31	364	
測定時間	時間	708	733	710	731	733	710	732	701	732	734	661	729	8614	
平均値	ppm	0.009	0.008	0.007	0.006	0.007	0.007	0.008	0.012	0.014	0.019	0.014	0.011	0.010	
1時間値の最高値	ppm	0.069	0.039	0.036	0.038	0.041	0.036	0.053	0.085	0.101	0.089	0.093	0.078	0.101	
日平均値の最高値	ppm	0.025	0.018	0.014	0.012	0.013	0.012	0.020	0.023	0.046	0.050	0.033	0.022	0.050	
平均値 NO ₂ /(NO+NO ₂)	%	91.2	95.2	90.8	84.3	83.4	87.6	90.1	81.2	79.6	77.2	83.3	90.0	84.9	

測定局名:堅田

項目		2018(平成30)年										2019(平成31)年			年間値
		4月	5月	6月	7月	8月	9月	10月	11月	12月	1月	2月	3月		
有効測定日数	日	30	31	30	31	31	28	31	29	31	31	28	17	348	
測定時間	時間	713	738	715	737	737	686	731	709	737	738	665	405	8311	
平均値	ppm	0.006	0.006	0.004	0.004	0.004	0.005	0.006	0.008	0.008	0.010	0.009	0.007	0.006	
1時間値の最高値	ppm	0.034	0.023	0.022	0.015	0.014	0.019	0.027	0.053	0.058	0.063	0.051	0.038	0.063	
日平均値の最高値	ppm	0.012	0.011	0.009	0.008	0.007	0.010	0.010	0.019	0.021	0.029	0.027	0.012	0.029	
平均値 NO ₂ /(NO+NO ₂)	%	93.3	95.4	93.5	87.1	87.6	83.5	90.4	86.1	88.5	86.6	88.3	87.8	88.9	

測定局名:石山

項目		2018(平成30)年										2019(平成31)年			年間値
		4月	5月	6月	7月	8月	9月	10月	11月	12月	1月	2月	3月		
有効測定日数	日	30	31	30	31	31	28	31	27	27	31	28	31	356	
測定時間	時間	709	734	710	732	732	686	733	699	659	734	660	733	8521	
平均値	ppm	0.014	0.012	0.012	0.010	0.009	0.012	0.013	0.015	0.018	0.017	0.018	0.015	0.014	
1時間値の最高値	ppm	0.097	0.058	0.055	0.076	0.059	0.042	0.058	0.060	0.096	0.077	0.107	0.089	0.107	
日平均値の最高値	ppm	0.034	0.021	0.024	0.025	0.013	0.020	0.026	0.030	0.040	0.040	0.038	0.027	0.040	
平均値 NO ₂ /(NO+NO ₂)	%	83.4	86.3	79.3	68.3	74.1	79.1	81.7	77.9	74.6	79.4	81.2	83.9	79.4	

測定局名:逢坂

項目		2018(平成30)年										2019(平成31)年			年間値
		4月	5月	6月	7月	8月	9月	10月	11月	12月	1月	2月	3月		
有効測定日数	日	30	31	30	31	31	30	29	30	31	31	28	31	363	
測定時間	時間	711	734	712	734	733	711	705	704	735	736	664	733	8612	
平均値	ppm	0.022	0.021	0.019	0.019	0.016	0.021	0.023	0.028	0.026	0.026	0.027	0.023	0.023	
1時間値の最高値	ppm	0.108	0.08	0.071	0.079	0.061	0.066	0.111	0.108	0.14	0.12	0.105	0.096	0.14	
日平均値の最高値	ppm	0.034	0.035	0.031	0.031	0.023	0.03	0.041	0.049	0.062	0.056	0.057	0.041	0.062	
平均値 NO ₂ /(NO+NO ₂)	%	75.5	73.9	68.0	60.8	61.9	68.0	71.8	67.5	65.7	69.1	68.7	73.1	68.8	

測定局名:上田上

項目		2018(平成30)年										2019(平成31)年			年間値
		4月	5月	6月	7月	8月	9月	10月	11月	12月	1月	2月	3月		
有効測定日数	日	30	31	30	31	31	30	29	29	31	31	28	31	362	
測定時間	時間	710	736	710	732	732	711	703	690	733	732	661	732	8582	
平均値	ppm	0.030	0.022	0.023	0.019	0.015	0.027	0.033	0.039	0.027	0.025	0.031	0.031	0.027	
1時間値の最高値	ppm	0.184	0.162	0.159	0.094	0.106	0.141	0.169	0.159	0.159	0.162	0.144	0.157	0.184	
日平均値の最高値	ppm	0.053	0.044	0.045	0.040	0.032	0.051	0.061	0.061	0.070	0.073	0.062	0.068	0.073	
平均値 NO ₂ /(NO+NO ₂)	%	71.4	78.1	70.6	60.4	66.7	64.9	62.9	60.3	61.4	65.8	68.7	69.7	66.5	

【浮遊粒子状物質(SPM)】

測定局名:下阪本

項目		2018(平成30)年										2019(平成31)年			年間値
		4月	5月	6月	7月	8月	9月	10月	11月	12月	1月	2月	3月		
有効測定日数	日	30	31	30	31	29	30	31	30	31	31	28	31	363	
測定時間	時間	719	741	719	741	713	718	742	717	742	742	671	741	8706	
平均値	mg/m ³	0.023	0.018	0.014	0.021	0.016	0.013	0.013	0.015	0.011	0.012	0.015	0.016	0.016	
1時間値の最高値	mg/m ³	0.071	0.066	0.038	0.067	0.041	0.042	0.031	0.059	0.045	0.031	0.044	0.051	0.071	
日平均値の最高値	mg/m ³	0.057	0.054	0.032	0.054	0.030	0.031	0.021	0.044	0.035	0.023	0.026	0.031	0.057	
1時間値が0.20mg/m3を超えた時間数	時間	0	0	0	0	0	0	0	0	0	0	0	0	0	
日平均値が0.10mg/m3を超えた日数	日	0	0	0	0	0	0	0	0	0	0	0	0	0	

測定局名:藤尾

項目		2018(平成30)年										2019(平成31)年			年間値
		4月	5月	6月	7月	8月	9月	10月	11月	12月	1月	2月	3月		
有効測定日数	日	30	31	30	31	31	30	29	30	31	31	26	31	361	
測定時間	時間	718	742	718	742	739	718	712	718	742	741	635	742	8667	
平均値	mg/m ³	0.023	0.019	0.015	0.022	0.017	0.015	0.014	0.015	0.013	0.013	0.017	0.016	0.016	
1時間値の最高値	mg/m ³	0.068	0.069	0.038	0.070	0.045	0.045	0.038	0.052	0.051	0.036	0.041	0.056	0.070	
日平均値の最高値	mg/m ³	0.049	0.057	0.032	0.055	0.032	0.033	0.023	0.035	0.036	0.024	0.027	0.032	0.057	
1時間値が0.20mg/m3を超えた時間数	時間	0	0	0	0	0	0	0	0	0	0	0	0	0	
日平均値が0.10mg/m3を超えた日数	日	0	0	0	0	0	0	0	0	0	0	0	0	0	

測定局名:堅田

項目		2018(平成30)年										2019(平成31)年			年間値
		4月	5月	6月	7月	8月	9月	10月	11月	12月	1月	2月	3月		
有効測定日数	日	30	31	30	31	30	28	31	30	31	31	28	31	362	
測定時間	時間	719	741	719	742	730	691	742	717	741	743	671	742	8698	
平均値	mg/m ³	0.025	0.019	0.015	0.023	0.018	0.014	0.014	0.015	0.012	0.012	0.016	0.017	0.017	
1時間値の最高値	mg/m ³	0.086	0.071	0.048	0.076	0.052	0.047	0.035	0.054	0.045	0.033	0.051	0.056	0.086	
日平均値の最高値	mg/m ³	0.060	0.058	0.035	0.056	0.032	0.034	0.024	0.043	0.034	0.022	0.027	0.032	0.060	
1時間値が0.20mg/m3を超えた時間数	時間	0	0	0	0	0	0	0	0	0	0	0	0	0	
日平均値が0.10mg/m3を超えた日数	日	0	0	0	0	0	0	0	0	0	0	0	0	0	

測定局名:石山

項目		2018(平成30)年										2019(平成31)年			年間値
		4月	5月	6月	7月	8月	9月	10月	11月	12月	1月	2月	3月		
有効測定日数	日	30	31	30	31	31	28	31	30	27	31	28	31	359	
測定時間	時間	717	743	719	742	742	690	743	714	668	742	671	741	8632	
平均値	mg/m ³	0.023	0.018	0.015	0.023	0.016	0.014	0.013	0.015	0.012	0.011	0.015	0.015	0.016	
1時間値の最高値	mg/m ³	0.066	0.068	0.041	0.083	0.044	0.038	0.032	0.054	0.049	0.033	0.037	0.048	0.083	
日平均値の最高値	mg/m ³	0.050	0.055	0.030	0.062	0.031	0.031	0.021	0.036	0.036	0.023	0.025	0.029	0.062	
1時間値が0.20mg/m3を超えた時間数	時間	0	0	0	0	0	0	0	0	0	0	0	0	0	
日平均値が0.10mg/m3を超えた日数	日	0	0	0	0	0	0	0	0	0	0	0	0	0	

測定局名:逢坂

項目		2018(平成30)年										2019(平成31)年			年間値
		4月	5月	6月	7月	8月	9月	10月	11月	12月	1月	2月	3月		
有効測定日数	日	30	31	30	31	31	28	31	30	31	31	28	31	363	
測定時間	時間	719	736	716	741	742	691	742	717	742	742	670	741	8699	
平均値	mg/m ³	0.023	0.018	0.014	0.021	0.016	0.013	0.013	0.014	0.012	0.012	0.016	0.016	0.016	
1時間値の最高値	mg/m ³	0.071	0.065	0.038	0.069	0.041	0.040	0.031	0.046	0.046	0.034	0.046	0.051	0.071	
日平均値の最高値	mg/m ³	0.053	0.053	0.029	0.050	0.029	0.029	0.023	0.037	0.037	0.024	0.028	0.031	0.053	
1時間値が0.20mg/m3を超えた時間数	時間	0	0	0	0	0	0	0	0	0	0	0	0	0	
日平均値が0.10mg/m3を超えた日数	日	0	0	0	0	0	0	0	0	0	0	0	0	0	

測定局名:上田上

項目		2018(平成30)年										2019(平成31)年			年間値
		4月	5月	6月	7月	8月	9月	10月	11月	12月	1月	2月	3月		
有効測定日数	日	30	31	30	31	31	30	29	30	31	31	28	31	363	
測定時間	時間	718	743	719	741	743	719	714	715	742	742	671	743	8710	
平均値	mg/m ³	0.022	0.018	0.014	0.020	0.015	0.013	0.013	0.014	0.011	0.011	0.015	0.015	0.015	
1時間値の最高値	mg/m ³	0.073	0.063	0.038	0.059	0.038	0.036	0.034	0.049	0.044	0.032	0.048	0.048	0.073	
日平均値の最高値	mg/m ³	0.047	0.051	0.029	0.050	0.027	0.028	0.022	0.040	0.035	0.022	0.026	0.027	0.051	
1時間値が0.20mg/m3を超えた時間数	時間	0	0	0	0	0	0	0	0	0	0	0	0	0	
日平均値が0.10mg/m3を超えた日数	日	0	0	0	0	0	0	0	0	0	0	0	0	0	

【一酸化炭素(CO)】

測定局名:石山

項目		2018(平成30)年									2019(平成31)年			年間値
		4月	5月	6月	7月	8月	9月	10月	11月	12月	1月	2月	3月	
有効測定日数	日	30	31	30	31	31	30	29	30	27	31	28	31	359
測定時間	時間	716	740	716	740	738	716	709	709	661	736	664	736	8581
平均値	ppm	0.3	0.3	0.2	0.1	0.2	0.2	0.2	0.3	0.3	0.3	0.3	0.3	0.2
1時間値の最高値	ppm	0.6	0.5	0.4	0.3	0.6	0.4	0.5	0.6	0.8	1.2	0.9	0.5	1.2
日平均値の最高値	ppm	0.3	0.4	0.3	0.3	0.3	0.3	0.3	0.4	0.5	0.5	0.4	0.4	0.5
8時間値が20ppmを超えた回数	回	0	0	0	0	0	0	0	0	0	0	0	0	0
日平均値が10ppmを超えた日数	日	0	0	0	0	0	0	0	0	0	0	0	0	0
1時間値が30ppm以上となったことがある日数	日	0	0	0	0	0	0	0	0	0	0	0	0	0

測定局名:逢坂

項目		2018(平成30)年									2019(平成31)年			年間値
		4月	5月	6月	7月	8月	9月	10月	11月	12月	1月	2月	3月	
有効測定日数	日	30	31	30	31	31	30	29	30	31	31	28	31	363
測定時間	時間	716	740	716	740	738	716	710	710	735	736	664	736	8657
平均値	ppm	0.3	0.3	0.3	0.2	0.2	0.3	0.3	0.3	0.3	0.3	0.3	0.3	0.3
1時間値の最高値	ppm	0.6	0.6	0.5	0.5	0.4	0.5	0.5	0.8	0.8	0.7	0.8	1.1	1.1
日平均値の最高値	ppm	0.4	0.4	0.4	0.3	0.3	0.4	0.4	0.4	0.5	0.5	0.5	0.4	0.5
8時間値が20ppmを超えた回数	回	0	0	0	0	0	0	0	0	0	0	0	0	0
日平均値が10ppmを超えた日数	日	0	0	0	0	0	0	0	0	0	0	0	0	0
1時間値が30ppm以上となったことがある日数	日	0	0	0	0	0	0	0	0	0	0	0	0	0

測定局名:上田上

項目		2018(平成30)年									2019(平成31)年			年間値
		4月	5月	6月	7月	8月	9月	10月	11月	12月	1月	2月	3月	
有効測定日数	日	30	31	30	31	31	30	31	30	31	31	28	30	364
測定時間	時間	716	740	716	740	739	716	738	709	735	736	664	728	8677
平均値	ppm	0.3	0.3	0.3	0.2	0.3	0.3	0.3	0.3	0.3	0.3	0.3	0.3	0.3
1時間値の最高値	ppm	0.6	0.6	0.5	0.5	0.5	0.7	0.5	0.7	0.6	0.6	0.6	0.6	0.7
日平均値の最高値	ppm	0.4	0.4	0.4	0.4	0.3	0.4	0.4	0.5	0.5	0.5	0.5	0.4	0.5
8時間値が20ppmを超えた回数	回	0	0	0	0	0	0	0	0	0	0	0	0	0
日平均値が10ppmを超えた日数	日	0	0	0	0	0	0	0	0	0	0	0	0	0
1時間値が30ppm以上となったことがある日数	日	0	0	0	0	0	0	0	0	0	0	0	0	0

【オキシダント】

測定局名: 下阪本

項目	2018(平成30)年										2019(平成31)年			年間値
	4月	5月	6月	7月	8月	9月	10月	11月	12月	1月	2月	3月		
昼間測定日数	日	30	31	30	31	31	30	31	30	31	31	28	31	365
昼間測定時間	時間	441	460	446	457	459	446	444	440	461	461	416	461	5392
昼間の1時間値の最高値	ppm	0.090	0.104	0.093	0.102	0.081	0.067	0.061	0.066	0.046	0.045	0.055	0.076	0.104
昼間の日最高1時間値の平均値	ppm	0.059	0.062	0.052	0.047	0.046	0.044	0.045	0.043	0.036	0.038	0.043	0.051	0.047
昼間の1時間値の平均値	ppm	0.045	0.046	0.038	0.030	0.029	0.031	0.032	0.029	0.026	0.027	0.032	0.039	0.034
昼間の1時間値が0.06ppmを超えた日数	日	13	13	10	9	7	2	1	1	0	0	0	3	59
昼間の1時間値が0.06ppmを超えた時間数	時間	76	82	52	30	24	6	1	2	0	0	0	15	288
昼間の1時間値が0.12ppm以上の日数	日	0	0	0	0	0	0	0	0	0	0	0	0	0
昼間の1時間値が0.12ppm以上の時間数	時間	0	0	0	0	0	0	0	0	0	0	0	0	0

測定局名: 堅田

項目	2018(平成30)年										2019(平成31)年			年間値
	4月	5月	6月	7月	8月	9月	10月	11月	12月	1月	2月	3月		
昼間測定日数	日	30	31	30	31	31	30	31	30	31	31	28	31	365
昼間測定時間	時間	440	461	446	459	461	446	439	434	460	461	416	459	5382
昼間の1時間値の最高値	ppm	0.093	0.101	0.085	0.087	0.080	0.073	0.068	0.061	0.048	0.044	0.056	0.077	0.101
昼間の日最高1時間値の平均値	ppm	0.062	0.061	0.054	0.043	0.045	0.044	0.048	0.044	0.034	0.037	0.041	0.054	0.047
昼間の1時間値の平均値	ppm	0.047	0.047	0.041	0.029	0.029	0.033	0.036	0.031	0.026	0.027	0.032	0.042	0.035
昼間の1時間値が0.06ppmを超えた日数	日	13	13	10	6	4	3	2	1	0	0	0	5	57
昼間の1時間値が0.06ppmを超えた時間数	時間	88	83	63	18	14	10	6	1	0	0	0	20	303
昼間の1時間値が0.12ppm以上の日数	日	0	0	0	0	0	0	0	0	0	0	0	0	0
昼間の1時間値が0.12ppm以上の時間数	時間	0	0	0	0	0	0	0	0	0	0	0	0	0

測定局名: 膳所

項目	2018(平成30)年										2019(平成31)年			年間値
	4月	5月	6月	7月	8月	9月	10月	11月	12月	1月	2月	3月		
昼間測定日数	日	30	31	30	31	30	30	31	30	31	31	28	31	364
昼間測定時間	時間	442	461	446	461	431	437	445	442	459	461	416	456	5357
昼間の1時間値の最高値	ppm	0.091	0.103	0.111	0.081	0.075	0.070	0.060	0.066	0.048	0.043	0.058	0.078	0.111
昼間の日最高1時間値の平均値	ppm	0.060	0.061	0.052	0.041	0.043	0.043	0.044	0.043	0.035	0.037	0.043	0.053	0.046
昼間の1時間値の平均値	ppm	0.044	0.044	0.037	0.026	0.026	0.030	0.031	0.026	0.024	0.026	0.032	0.039	0.032
昼間の1時間値が0.06ppmを超えた日数	日	13	13	9	6	3	2	0	1	0	0	0	4	51
昼間の1時間値が0.06ppmを超えた時間数	時間	81	78	47	23	9	8	0	2	0	0	0	20	268
昼間の1時間値が0.12ppm以上の日数	日	0	0	0	0	0	0	0	0	0	0	0	0	0
昼間の1時間値が0.12ppm以上の時間数	時間	0	0	0	0	0	0	0	0	0	0	0	0	0

測定局名: 石山

項目	2018(平成30)年										2019(平成31)年			年間値
	4月	5月	6月	7月	8月	9月	10月	11月	12月	1月	2月	3月		
昼間測定日数	日	30	31	30	31	31	30	31	30	29	31	28	31	363
昼間測定時間	時間	439	461	446	461	459	445	441	437	413	461	416	461	5340
昼間の1時間値の最高値	ppm	0.098	0.104	0.126	0.114	0.081	0.070	0.058	0.058	0.043	0.042	0.054	0.074	0.126
昼間の日最高1時間値の平均値	ppm	0.058	0.062	0.053	0.048	0.046	0.041	0.042	0.038	0.031	0.036	0.040	0.050	0.046
昼間の1時間値の平均値	ppm	0.042	0.044	0.036	0.028	0.028	0.026	0.027	0.021	0.021	0.025	0.028	0.036	0.030
昼間の1時間値が0.06ppmを超えた日数	日	12	13	9	9	7	3	0	0	0	0	0	3	56
昼間の1時間値が0.06ppmを超えた時間数	時間	74	83	52	36	22	8	0	0	0	0	0	13	288
昼間の1時間値が0.12ppm以上の日数	日	0	0	1	0	0	0	0	0	0	0	0	0	1
昼間の1時間値が0.12ppm以上の時間数	時間	0	0	1	0	0	0	0	0	0	0	0	0	1

【非メタン炭化水素(NMHC)】

測定局名: 逢坂

項目	2018(平成30)年										2019(平成31)年			年間値
	4月	5月	6月	7月	8月	9月	10月	11月	12月	1月	2月	3月		
昼間測定時間	時間	709	736	710	729	726	680	710	705	731	734	661	733	8564
平均値	ppmC	0.08	0.07	0.05	0.07	0.07	0.09	0.07	0.07	0.08	0.07	0.08	0.06	0.07
6~9時における平均値	ppmC	0.10	0.08	0.05	0.08	0.08	0.10	0.09	0.09	0.09	0.07	0.10	0.07	0.08
6~9時の測定日数	日	30	31	30	31	31	29	29	30	31	31	28	31	362
6~9時3時間平均値の最高値	ppmC	0.20	0.16	0.14	0.14	0.13	0.14	0.20	0.19	0.19	0.13	0.35	0.15	0.35
6~9時3時間平均値の最低値	ppmC	0.04	0.03	0.00	0.01	0.04	0.06	0.03	0.04	0.03	0.02	0.04	0.03	0.00
6~9時3時間平均値が0.20ppmCを超えた日数	日	0	0	0	0	0	0	0	0	0	0	3	0	3
6~9時3時間平均値が0.31ppmCを超えた日数	日	0	0	0	0	0	0	0	0	0	2	0	0	2

【メタン(CH₄)】

測定局名: 逢坂

項目		2018(平成30)年										2019(平成31)年			年間値
		4月	5月	6月	7月	8月	9月	10月	11月	12月	1月	2月	3月		
測定時間	時間	709	736	710	729	726	680	710	705	731	734	661	733	8564	
平均値	ppmC	1.93	1.93	1.91	1.85	1.86	1.92	1.93	1.95	1.97	1.98	1.98	1.97	1.93	
6～9時における平均値	ppmC	1.95	1.94	1.93	1.87	1.87	1.93	1.95	1.97	1.98	1.99	2.00	1.98	1.95	
6～9時の測定日数	日	30	31	30	31	31	29	29	30	31	31	28	31	362	
6～9時3時間平均値の最高値	ppmC	1.99	2.00	2.16	1.97	1.98	2.03	2.03	2.04	2.05	2.05	2.13	2.03	2.16	
6～9時3時間平均値の最低値	ppmC	1.89	1.90	1.80	1.80	1.80	1.79	1.87	1.91	1.94	1.95	1.95	1.94	1.79	

【全炭化水素(T-HC)】

測定局名: 逢坂

項目		2018(平成30)年										2019(平成31)年			年間値
		4月	5月	6月	7月	8月	9月	10月	11月	12月	1月	2月	3月		
測定時間	時間	709	736	710	729	726	680	710	705	731	734	661	733	8564	
平均値	ppmC	2.01	2	1.96	1.93	1.93	2	2.01	2.03	2.04	2.05	2.05	2.03	2	
6～9時における平均値	ppmC	2.04	2.02	1.98	1.95	1.96	2.03	2.04	2.05	2.06	2.06	2.09	2.05	2.03	
6～9時の測定日数	日	30	31	30	31	31	29	29	30	31	31	28	31	362	
6～9時3時間平均値の最高値	ppmC	2.18	2.12	2.29	2.07	2.06	2.16	2.23	2.23	2.22	2.17	2.48	2.16	2.48	
6～9時3時間平均値の最低値	ppmC	1.93	1.94	1.8	1.82	1.88	1.86	1.92	1.97	1.99	1.98	2	1.98	1.8	

【微小粒子状物質(PM2.5)】

測定局名: 堅田

項目		2018(平成30)年										2019(平成31)年			年間値
		4月	5月	6月	7月	8月	9月	10月	11月	12月	1月	2月	3月		
有効測定日数	日	30	31	30	31	31	30	28	30	31	31	28	31	362	
測定時間	時間	716	741	716	732	739	714	690	715	739	740	668	738	8648	
平均値	μg/m ³	13.5	11.8	9.1	11.8	7.7	6.5	8.0	9.3	6.8	7.8	11.7	11.4	9.6	
日平均値の最高値	μg/m ³	25.3	34.9	24.8	32.7	14.7	20.0	13.8	20.7	18.5	15.5	20.6	23.2	34.9	
日平均値が35μg/m ³ を超えた日数	日	0	0	0	0	0	0	0	0	0	0	0	0	0	

測定局名: 石山

項目		2018(平成30)年										2019(平成31)年			年間値
		4月	5月	6月	7月	8月	9月	10月	11月	12月	1月	2月	3月		
有効測定日数	日	30	31	30	29	30	30	29	30	29	31	28	31	358	
測定時間	時間	715	738	716	719	717	715	712	714	713	739	666	739	8603	
平均値	μg/m ³	13.1	11.3	8.0	11.3	7.6	6.7	7.5	8.2	7.0	6.9	10.5	10.1	9.0	
日平均値の最高値	μg/m ³	25.0	33.0	21.1	30.3	14.8	18.6	13.7	21.5	19.0	15.3	19.0	20.0	33.0	
日平均値が35μg/m ³ を超えた日数	日	0	0	0	0	0	0	0	0	0	0	0	0	0	

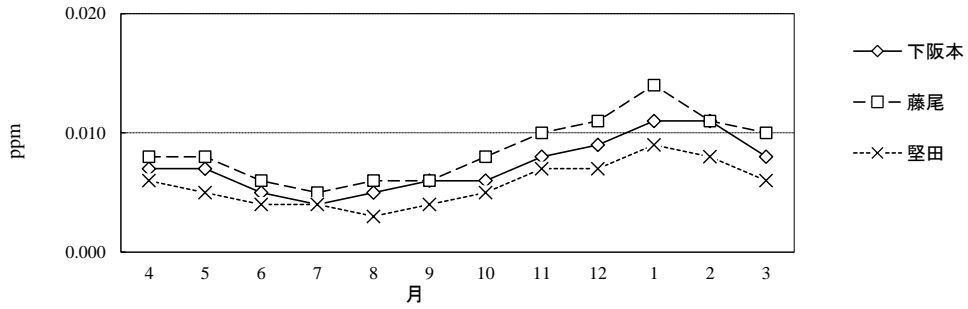
測定局名: 逢坂

項目		2018(平成30)年										2019(平成31)年			年間値
		4月	5月	6月	7月	8月	9月	10月	11月	12月	1月	2月	3月		
有効測定日数	日	30	31	30	31	31	30	29	30	31	31	28	31	363	
測定時間	時間	715	739	717	740	738	715	708	714	740	738	668	739	8671	
平均値	μg/m ³	15.0	13.1	10.8	14.0	9.7	8.5	7.8	8.5	7.5	6.6	10.9	10.6	10.3	
日平均値の最高値	μg/m ³	26.2	36.4	25.4	35.4	19.0	20.0	14.8	21.8	22.2	17.7	23.6	23.0	36.4	
日平均値が35μg/m ³ を超えた日数	日	0	1	0	1	0	0	0	0	0	0	0	0	2	

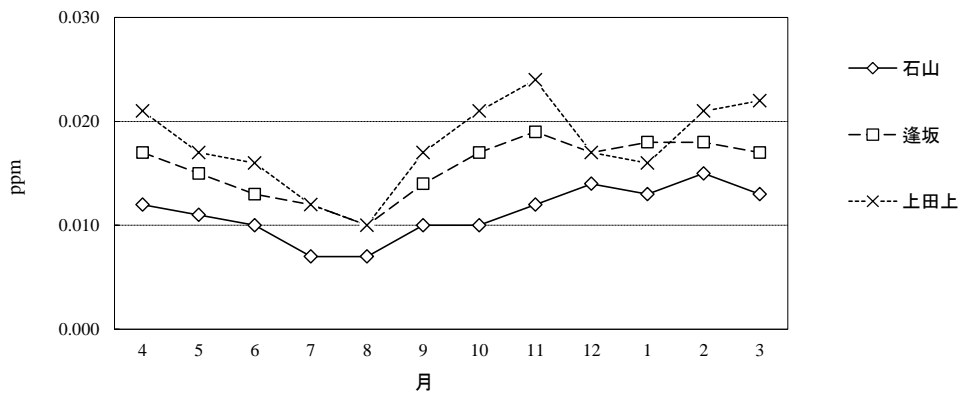
月平均値の経月変化グラフ【二酸化窒素(NO₂)】

測定期間:平成30年4月1日 から 平成31年3月31日

[一般局]



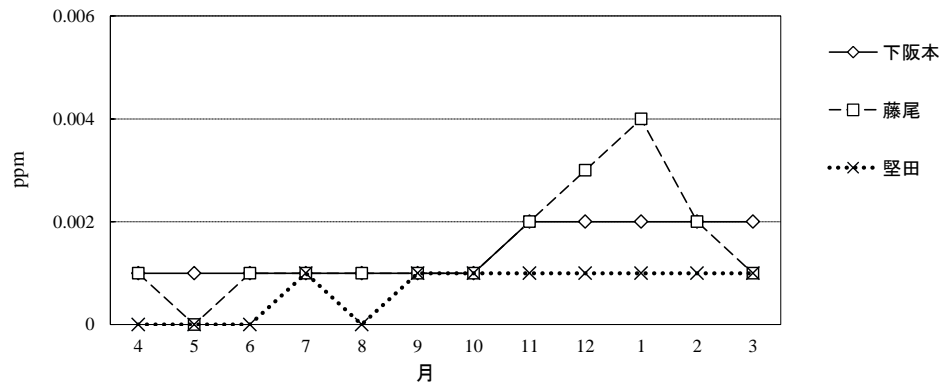
[自排局]



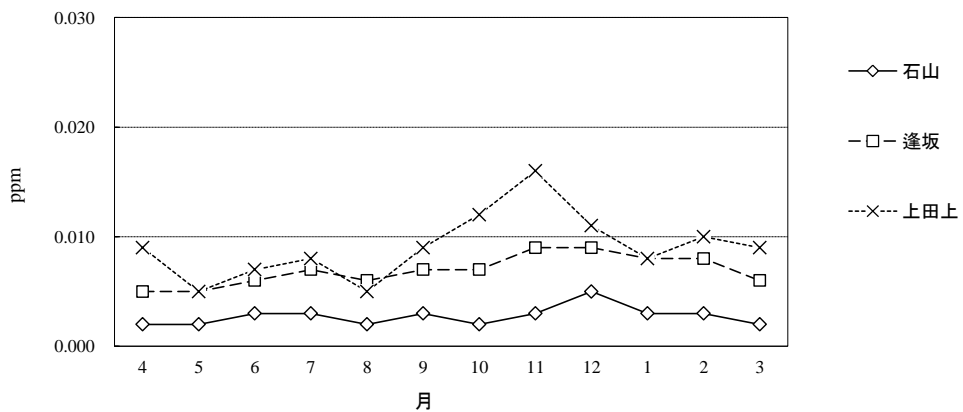
月平均値の経月変化グラフ【一酸化窒素(NO)】

測定期間:平成30年4月1日 から 平成31年3月31日

[一般局]



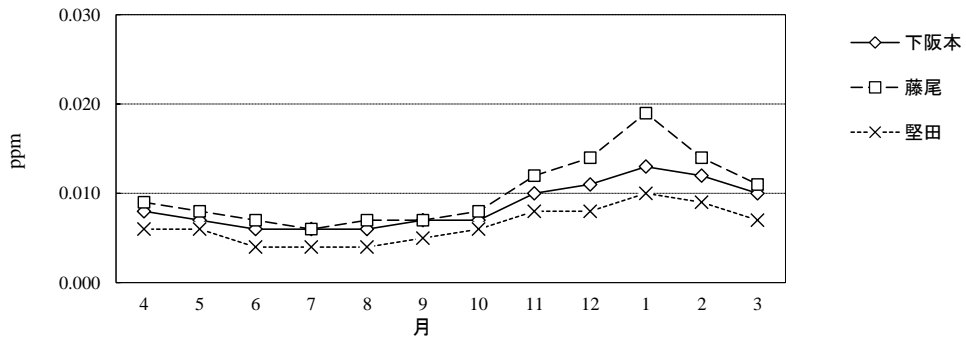
[自排局]



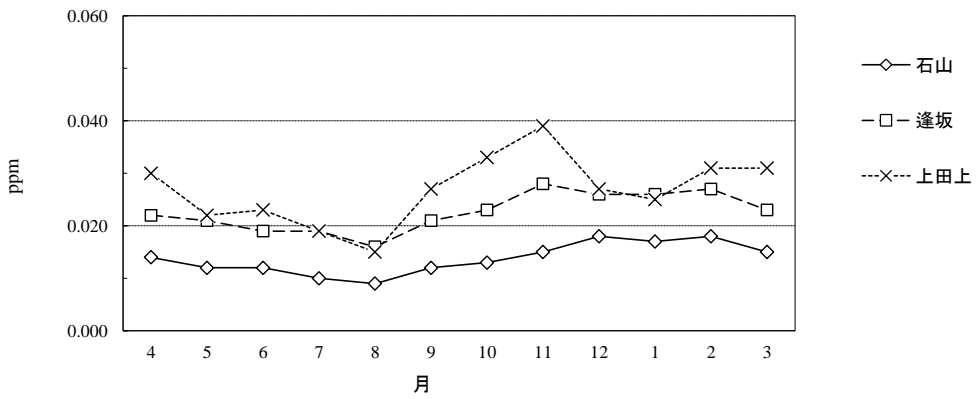
月平均値の経月変化グラフ【窒素酸化物(NOx)】

測定期間:平成30年4月1日 から 平成31年3月31日

[一般局]



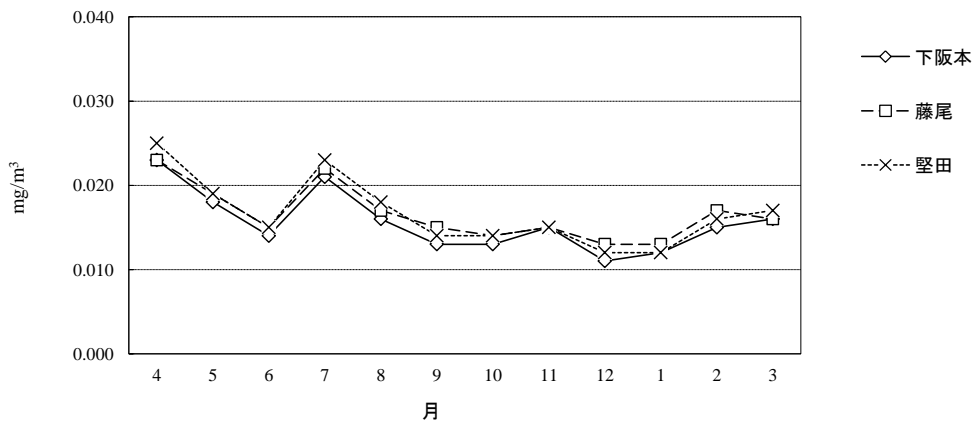
[自排局]



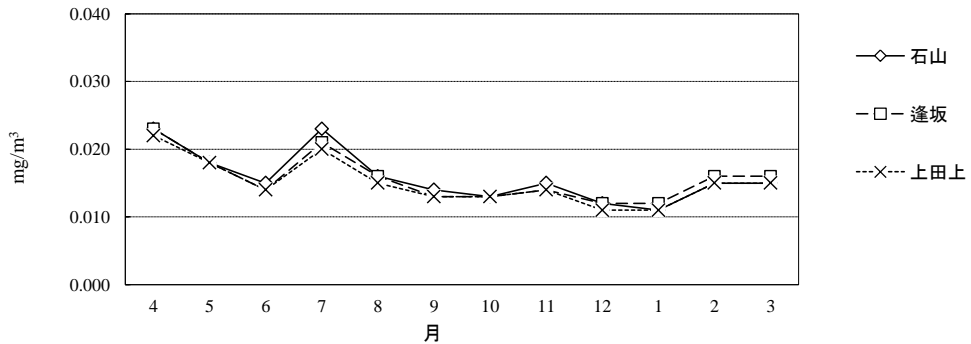
月平均値の経月変化グラフ【浮遊粒子状物質(SPM)】

測定期間:平成30年4月1日 から 平成31年3月31日

[一般局]



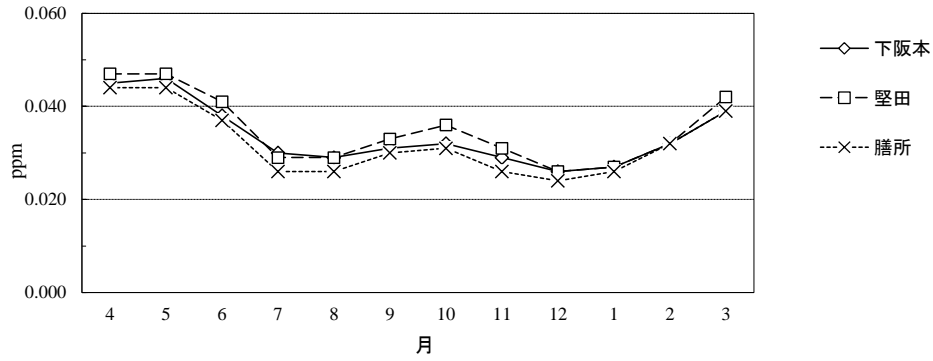
[自排局]



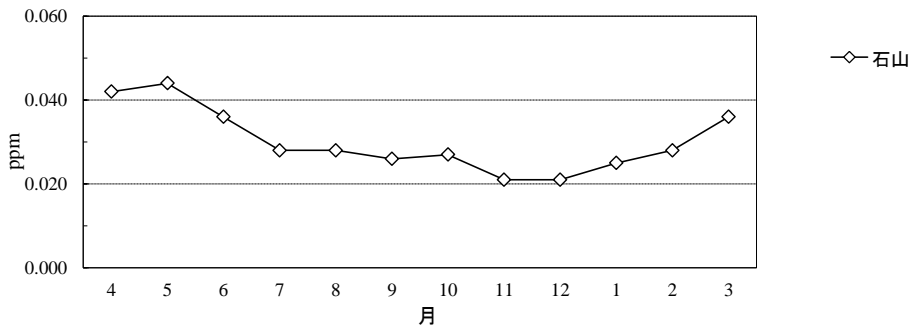
昼間の月平均値の経月変化グラフ【オキシダント】

測定期間:平成30年4月1日 から 平成31年3月31日

[一般局]



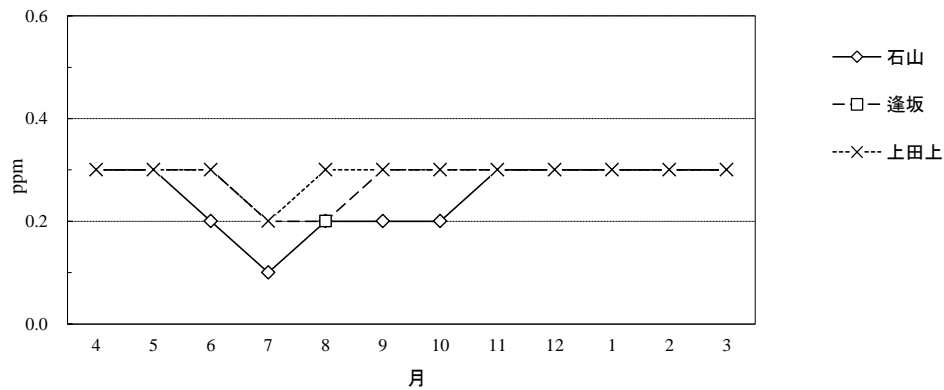
[自排局]



月平均値の経月変化グラフ【一酸化炭素 (CO)】

測定期間:平成30年4月1日 から 平成31年3月31日

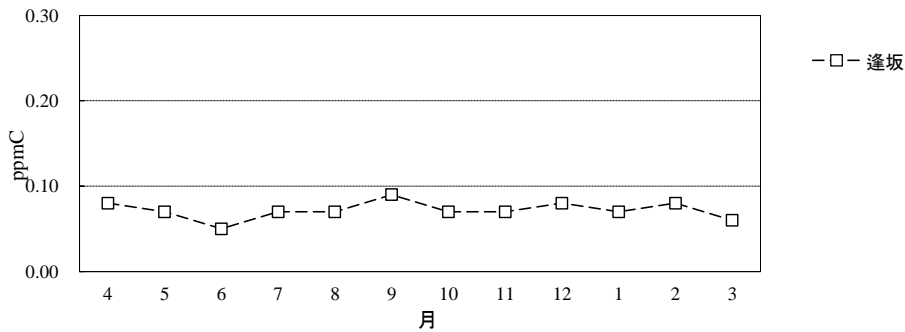
[自排局]



6~9時3時間月平均値の経月変化グラフ【非メタン炭化水素 (NMHC)】

測定期間:平成30年4月1日 から 平成31年3月31日

[自排局]



月平均値の経月変化グラフ【微小粒子状物質(PM2.5)】

測定期間:平成30年4月1日 から 平成31年3月31日

