

# 暮らしとごみとリサイクル 毎日の暮らしを見直して、ごみの減量に努めましょう。

家庭ごみの排出時間は、収集日の朝5時～8時30分までと定められています。



ごみの

# 分け方 出し方



「ノーボーイ運動」キャラクター

集積所に出すごみ(紙ごみ以外)は、大津市指定ごみ袋に入れ、口をしっかりとくって出してください。1回の排出は45リットルサイズの袋で2袋までを目安としてください。

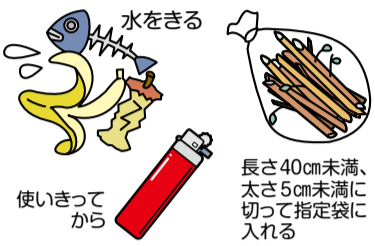
## 分け方

## 出し方

ごみ

### 燃やせるごみ

- 生ごみ ●ゴム・皮革製品、繊維類 ●木質ごみ
- 紙類 ●プラスチック類
- 汚れたプラスチック製容器包装
- その他 在宅医療廃棄物 ●使い捨てライター  
(注射器や感染性のあるものについては、医療機関等にご相談ください。)



- ◆生ごみは、十分に水をきってください。
- ◆木質ごみは、枝や木くずを長さ40cm未満、太さ5cm未満に切って指定袋に入れてください。
- ◆食品トレイは店頭回収にご協力ください。
- ◆古布はできるだけ地域の集団資源回収に出してください。
- ◆紙類は地域の集団資源回収または「紙ごみ」の収集日に出してください。

週2回

□ □

曜日

### 燃やせないごみ

- 陶磁器類 ●ガラス類 ●電球・蛍光灯
- その他 傘、刃物、瓦、びんの金属キャップ、電気コードなど
- 小型破砕類 小型家電製品、小型金属類
- 化粧品のびん等



- ◆刃物や割れたガラス類などは、紙に包む等安全な工夫をして出してください。
- ◆電球・蛍光灯は、紙に包むか、新品の入っていた箱に入れて出してください。
- ◆小型家電製品は、電池などを抜き取ってください。

月1回

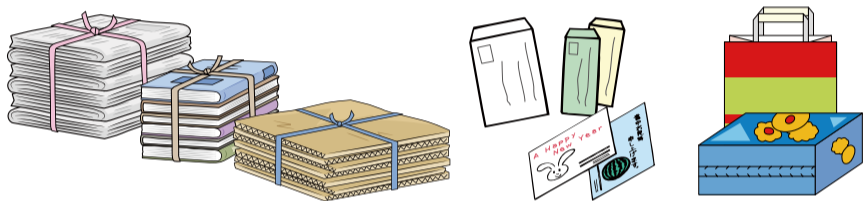
第 □ □

曜日

資源ごみ

### 紙ごみ

- 新聞
- 雑誌・雑がみ
- 段ボール



- ◆新聞、雑誌・雑がみ、段ボールの3種類に分け、それぞれひもで十字にくって出してください。
- ◆くりにくいものがある場合は、紙袋に入れたうえ、ひもでくって出してください。
- ◆大津市の指定ごみ袋やその他のビニール袋は使用しないでください。

月2回

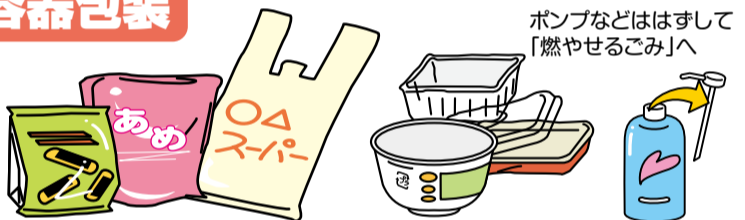
第 □ □

曜日

### プラスチック製容器包装



プラマークのあるもので汚れていないもの



- ◆ポンプなどは必ずして「燃やせるごみ」へ
- ◆洗っても汚れの落ちないものやプラスチック製品(洗面器、タッパーなど)は「燃やせるごみ」で出してください。
- ◆食品トレイは、できるだけスーパーなどの店頭回収にご協力ください。

週1回

□

曜日

### かん

- 缶詰・菓子缶・ミルク缶
- 飲料用のアルミ缶・スチール缶
- スプレー缶・エアゾール缶・カセットコンロ用ボンベ



- ◆スプレー缶・エアゾール缶・カセットコンロ用ボンベは、収集車両の火災原因にもなりますので中身を完全に吹き出したうえで出してください。
- ◆中を水洗いしてください。
- ◆アルミ缶はできるだけ地域の集団資源回収に出してください。

月2回

第 1 □ □

第 3 □ □

曜日

### びん

- 飲料用、食料用、調味料用のガラスびん



- ◆ビールびんや一升びんは販売店などに返しましょう。
- ◆はがしにくいラベルは、無理にはがす必要はありません。
- ◆中を水洗いしてください。
- ◆化粧品のびんなど、口に含めないものが入っていたびんは「燃やせないごみ」で出してください。

月1回

第 □ □

曜日

### ペットボトル

- 飲料、酒類、醤油、みりん等の容器



- ◆容積が少なくなるように、つぶしてください。

月2回

第 2 □ □

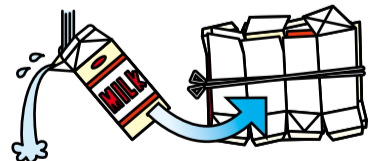
第 4 □ □

曜日

### 牛乳パック・乾電池

- 牛乳パック
- 乾電池

- ◆牛乳パックは、洗って板状にし、乾かして各市民センターの回収箱へ。
- ◆内側にアルミの貼ってあるものは「燃やせるごみ」で出してください。
- ◆筒型乾電池は、廃棄物減量推進課・各市民センター、市立小・中学校、北消防署・南消防署の回収箱へ。
- ◆ボタン型の電池、ニカド・リチウムイオン電池などは販売店に返してください。

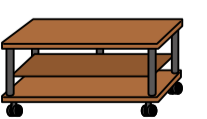


### 戸別有料収集(大型ごみなど)

- 電気・ガス・石油・厨房器具類
- 家具・寝具類 ●趣味・娯楽用品類
- 乗物・乳幼児用品類 ●その他



- ◆戸別有料収集は、収集希望日の1週間前にはごみコールセンターに前もって電話予約してください。
- ◆収集日は、「広報おおつ」「ホームページ」「ごみコールセンター」で確認してください。
- ◆聴覚や言語に障がいのある方は、ファクスでのお申込みができます。 FAX 077(523)2423



※自分で施設にごみを持ちこむ場合は、前日まで(月曜日の場合金曜日まで)に申し込みが必要ですので、ごみコールセンターにお問い合わせください。

お問い合わせ...ごみコールセンター ☎ 077(528)2761 受付時間 ● 平日/午前 8時40分 (土・日・祝日・年末年始を除く) ~午後 5時25分