

令和4年度に向けた 主な機構改革

大津市総務部人事課

主な機構改革（1）

「文化財保護行政」「歴史博物館」を 教育委員会から市長部局（市民部）へ移管

■概要

文化財保護行政（文化財保護課・埋蔵文化財調査センター）と歴史博物館の業務を教育委員会から市長部局に移管する。

* 市議会2月通常会議に改正条例案を上程

■目的

文化財、歴史文化、景観、まちづくり、観光振興をより円滑かつ柔軟に連携させ、歴史文化の保存と活用を踏まえた一体的なまちづくりを一層推進する。

主な機構改革（2）

「子ども未来局」の設置、青少年行政を 市民部から福祉子ども部へ移管

■概要

幼児、児童福祉部門を担う部署を集約し、部内に「子ども未来局」を設置するとともに、市民部から青少年に関する施策部門を福祉子ども部へ移管する。* 部名変更は、市議会2月通常会議に改正条例案を上程

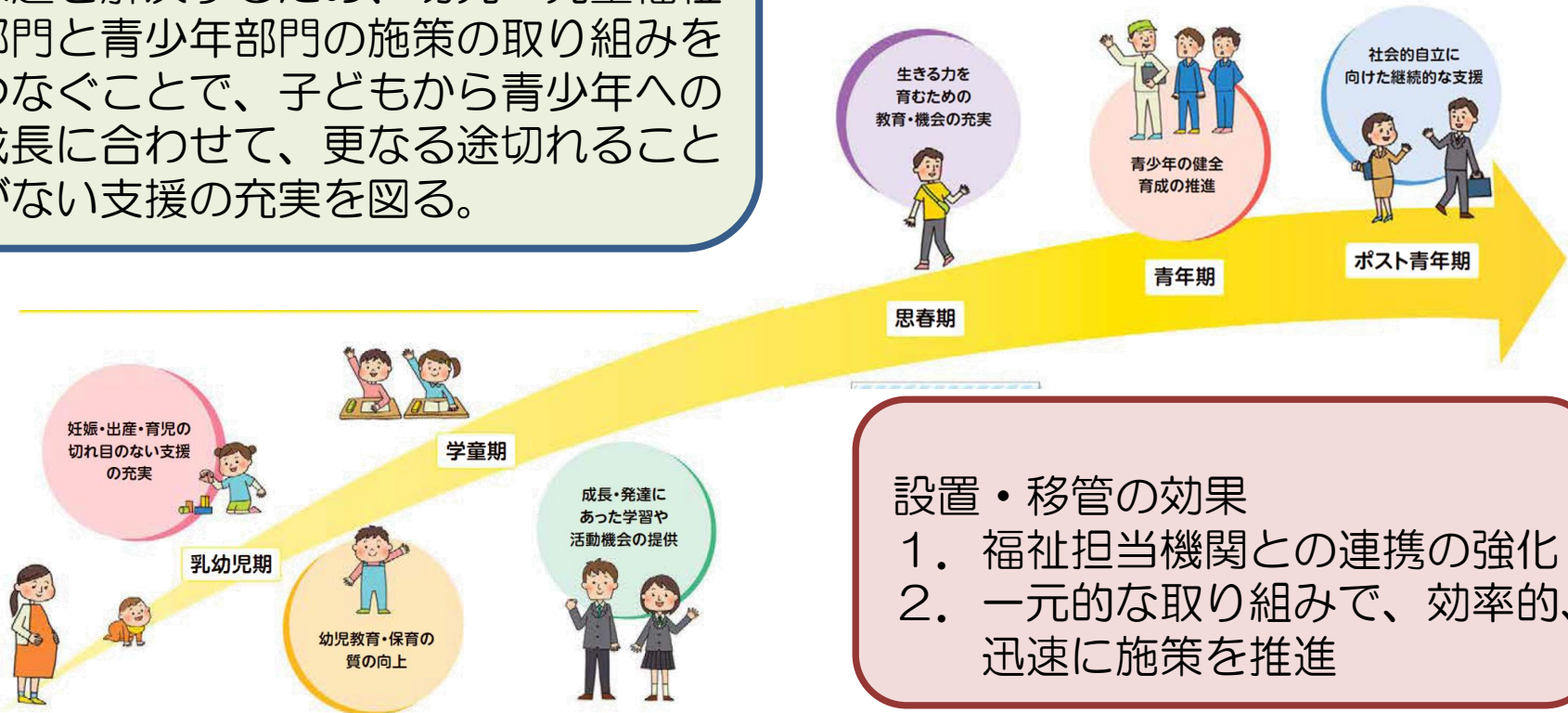
■目的

子どもから青少年へ途切れることのない支援を行い、
一元的に子ども・若者の取り巻く課題解決に取り組んでいく。

子ども未来局の設置及び青少年部門を福祉子ども部へ移管

ねらい

1. 子ども、子育て・若者を取り巻く課題を解決するため、幼児・児童福祉部門と青少年部門の施策の取り組みをつなぐことで、子どもから青少年への成長に合わせて、更なる途切れることがない支援の充実を図る。



設置・移管の効果

1. 福祉担当機関との連携の強化
2. 一元的な取り組みで、効率的、迅速に施策を推進

子ども未来局の設置及び青少年部門を 福祉子ども部へ移管

設置及び移管イメージ図

福祉部

福祉子ども部⇒福祉部に
名称変更

子ども未来局

幼児・児童福祉部門

+ 青少年部門

市民部から移管

主な機構改革（3）

「地域保健推進室」の設置、 すこやか相談所を保健総務課へ移管

■概要

保健所保健総務課内に「地域保健推進室」を設置するとともに、すこやか相談所を健康推進課から保健総務課へ移管し、地域保健推進室が、すこやか相談所を統括する。

■目的

新型コロナウイルス感染症の対応を踏まえ、すこやか相談所を、従来の母子保健等中心から、感染症～災害対応まで幅広い地域保健活動の拠点としての位置づけを明確化し、保健所の体制強化を図る。

新旧対照

(市民部へ移管、子ども未来局、健康保険部のみ抜粋)

現 行	改正後	備 考
<p>市民部</p> <ul style="list-style-type: none"> 文化・青少年課 市民文化会館 長等創作展示館 仰木太鼓会館 <p>消費生活センター</p>	<p>市民部</p> <ul style="list-style-type: none"> 文化振興課 市民文化会館 長等創作展示館 仰木太鼓会館 文化財保護課 埋蔵文化財調査センター <p>消費生活センター</p> <p>歴史博物館</p> <ul style="list-style-type: none"> 管理 学芸 	<p>課の名称変更</p> <p>教育委員会から移管</p> <p>教育委員会から移管</p>
<p>福祉子ども部</p> <ul style="list-style-type: none"> 生活福祉課 <ul style="list-style-type: none"> 庶務 保護第1 保護第2 保護第3 保護第4 子育て政策課 <ul style="list-style-type: none"> 政策 施設 子育て総合支援センター 児童館 幼保支援課 <ul style="list-style-type: none"> 管理支援 保育 幼児教育 保育所 <p><右上に続く></p>	<p>福祉部</p> <ul style="list-style-type: none"> 生活福祉課 <ul style="list-style-type: none"> 庶務 保護第1 保護第2 保護第3 保護第4 子ども未来局 <ul style="list-style-type: none"> 子ども・若者政策課 <ul style="list-style-type: none"> 政策 施設 青少年育成 子育て総合支援センター 児童館 幼保支援課 <ul style="list-style-type: none"> 管理支援 保育 幼児教育 保育所 <p><右上に続く></p>	<p>部の名称変更</p> <p>局の新設</p> <p>市民部から移管</p>

現 行	改正後	
<p><左下から続く></p> <ul style="list-style-type: none"> 保育幼稚園課 <ul style="list-style-type: none"> 利用者支援 認可・給付 子ども家庭課 <ul style="list-style-type: none"> 管理給付 家庭福祉 子ども家庭相談室 コロナ対策支援給付金室 児童クラブ課 <ul style="list-style-type: none"> 児童クラブ 	<p><左下から続く></p> <ul style="list-style-type: none"> 保育幼稚園課 <ul style="list-style-type: none"> 利用者支援 認可・給付 子ども家庭課 <ul style="list-style-type: none"> 管理給付 家庭福祉 子ども家庭相談室 コロナ対策支援給付金室 児童クラブ課 <ul style="list-style-type: none"> 児童クラブ 	
<p>健康保険部</p> <ul style="list-style-type: none"> 保健所 <ul style="list-style-type: none"> 保健総務課 <ul style="list-style-type: none"> 企画総務 医事薬事 医療安全支援センター 地域医療政策課 健康推進課 <ul style="list-style-type: none"> 管理 健康支援 乳幼児健診 母性保健 成人検診 すこやか相談所 総合保健センター 	<p>健康保険部</p> <ul style="list-style-type: none"> 保健所 <ul style="list-style-type: none"> 保健総務課 <ul style="list-style-type: none"> 総務 医事薬事 地域保健推進室 すこやか相談所 医療安全支援センター 地域医療政策課 健康推進課 <ul style="list-style-type: none"> 管理 健康支援 乳幼児保健 母子保健 がん対策推進 総合保健センター 	<p>係の名 室の新 健康推</p> <p>係の名 保健総</p>

※ 課名、係名については、変更する場合があります