



問い合わせ先

2024年10月24日

担当者	大津市大河ドラマ「光る君へ」活用推進協議会 (事務局 大津市産業観光部観光振興課) 担当 伏見・喜田
連絡先	077-528-2756 (内線)3446

大河ドラマ館来館者数 目標 16 万人から **24 万人**へ上方修正

秋の行楽・紅葉シーズンに向けての交通対策

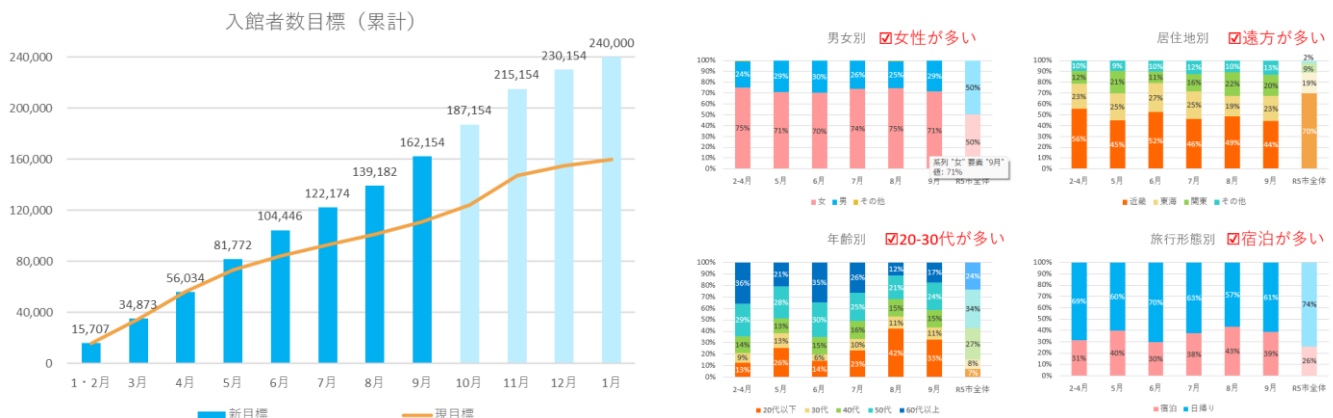
この度、大河ドラマ館来館者目標を上方修正することが決まりましたので、お知らせいたします。
併せて、年間を通して最も混雑が予想される、秋の行楽・紅葉シーズンを迎えるにあたり、次のとおり交通対策を行いますので、お知らせいたします。

1 大河ドラマ館来館者目標の上方修正について

5月の総会で当初目標であった10万人を16万人に引き上げましたが、6月に多くの団体旅行を獲得できたことや、閑散期と予想された7-8月にもファミリー層を中心に集客できたことなど、予想を上回るペースで来館者があり、9月30日には16万人を、10月21日には18万人を達成しております。

こうした現状および、これからさらなる集客が見込まれる11月の紅葉シーズンを迎えるにあたり、来館者目標を16万人から24万人に上方修正することといたしました。

来館者アンケートから、来館者属性については、「女性が多い」、「遠方(首都圏・東海圏)が多い」、「若年層が多い」、「宿泊が多い」といった特徴があり、従来の大津市の観光客層や大河ドラマファン層とは違った方々にも来訪いただいていることが、想定を超える来館者増につながっていると考えています。



2 紅葉シーズンの交通対策について

11月15日から12月1日まで、石山寺において紅葉の夜間ライトアップイベント「あたら夜もみじ」が開催され、大河ドラマ館も夜間開館(20時30分最終入館 21時閉館)いたします。

ライトアップの期間は、昼夜ともに多くの方の来訪が見込まれるため、次の3点の交通対策を行います。

①公共交通機関利用への誘導

京阪電車 石山坂本線1日フリーチケットに、石山寺入山券、大河ドラマ館/恋するもののあはれ展入館券、三井寺特別拝観券(文化財収蔵庫入館券付き)が付いた、たいへんお得なセット「光る大津スペシャル周遊セット」を販売しています。

石山駅の観光案内所で周遊セットを購入すれば、石山寺の券売所に並ぶことなく、スムーズに入山・来館いただくことができます。

②ライトアップ期間(11/15～12/1)の土日祝日の臨時駐車場開設

石山小学校グラウンド及び東レ滋賀事業所従業員用駐車場をお借りし、臨時駐車場を開設いたします。

日にち	日中(10時～18時)	夜間(18時～21時)
11/16(土)	石山小学校グラウンド	石山小学校グラウンド
17(日)		
23(土)	東レ従業員用駐車場(17時まで)	
24(日)	石山小学校グラウンド	
30(土)	東レ従業員用駐車場(17時まで)	
12/1(日)	石山小学校グラウンド	

※各駐車場の場所は下図参照

※東レ従業員用駐車場からは無料シャトルバスを運行いたします。(石山小学校からは徒歩)

③ライトアップ期間(11/15～12/1)の平日の駐車場対策

石山寺観光駐車場と下記の無料臨時駐車場が満車となった場合、JR石山駅南側の民間有料駐車場へ誘導します。有料駐車場に駐車後、駅前グランド駐車場に隣接する東レショップにて、石山寺・大河ドラマ館セット券(大人1名1,000円)をご購入いただいた方には、京阪バス往復乗車券(松原⇄石山寺山門前)を贈呈し、パークアンドライドを促進します。

■東レショップ

場所:大津市栄町203

期間:11月15日～11月29日の
うちの平日(土日は営業なし)

時間:9～12時、13～17時
(12～13時は販売なし)

