

193 市民相談取扱状況

(1) 相談状況

平成19年度 (単位: 件)

相 談 内 容		件 数
一 般 相 談	隣近所や行政に対する苦情	126
	公共施設設置や改修、業者等への行政指導などの要望	46
	国、県、市政などへの意見	20
	日常生活の中での疑問や悩みごとなどの相談	1,170
	市内施設や相談所などの問い合わせ	1,234
	その他	5
小 計		2,601
特 別 相 談	法 律 (弁 護 士) 民事上のもめごとなど	719
	多重債務 (司 法 書 士) 金銭貸借、金銭トラブルなど	54
	税 務 (税 理 士) 税金に関すること	99
	登 記 (司 法 書 士) 相続、不動産登記など	67
	不 動 産 (不 動 産 鑑 定 士) 不動産の価格、賃借料など	35
	建 築 (建 築 士) 新築、住宅購入時のアドバイスなど	15
	行 政 (行 政 相 談 員) 国、県などへの苦情や要望など	3
	人 権 (人 権 擁 護 委 員) いじめや差別など	19
	女性の悩み (女性カウンセラー) 生き方・人間関係など	47
	女性の法律 (女 性 弁 護 士) 離婚、相続、親権問題など	66
小 計		1,124
合 計		3,725

資料：市民部自治振興課
男女共同参画センター

資料：市民部自治振興課
男女共同参画センター

(2) 月別受付件数

平成19年度 (単位: 件)

区 分	総 数	平成	5	6	7	8	9	10	11	12	平成	2	3
		19年									20年		
		4月									4月		
総 数	3,725	381	367	405	388	337	279	303	244	251	225	269	276
一 般 相 談	2,601	294	260	306	297	252	186	195	148	154	151	172	186
特 別 相 談	1,124	87	107	99	91	85	93	108	96	97	74	97	90
法 律	719	59	65	58	58	54	60	72	60	60	53	60	60
多 重 債 務	54	5	6	6	6	1	5	5	3	4	2	6	5
税 務	99	4	6	12	6	9	4	9	12	12	9	9	7
登 記	67	6	6	4	6	5	6	6	6	6	5	6	5
不 動 産	35	3	3	4	4	3	3	2	5	5	1	2	-
建 築	15	-	3	2	2	-	2	2	1	1	1	1	-
行 政	3	-	1	1	-	1	-	-	-	-	-	-	-
人 権	19	1	5	2	1	-	3	2	1	-	-	3	1
女性の悩み	47	3	6	4	2	6	4	4	2	3	3	4	6
女性の法律	66	6	6	6	6	6	6	6	6	6	-	6	6

(注) 相談内容は重複している。

資料：市民部自治振興課
男女共同参画センター

194 競輪開催状況

(単位:千円)

区分	開催回数(回)	開催延日数(日)	入場者数(人)	収入		支出		
				車券発売金額	その他の収入	払戻金	その他の支出	一般会計繰出金
平成15年度	13	76	235,447	25,782,742	925,695	19,336,708	7,159,069	15,000
16	12	70	197,169	22,897,626	927,027	17,173,184	6,733,211	-
17	12	70	159,694	20,319,622	591,401	15,239,752	6,316,302	-
18	12	70	156,495	20,642,819	606,781	15,482,154	6,832,329	-
19	12	67	134,859	20,677,539	751,098	15,509,402	7,134,561	-

資料:産業観光部公営競技事務所

195 情報公開の実施状況

(単位:件)

区分	請求等件数	処理状況					不服申立て
		公開	部分公開	非公開	取下げ	却下	
平成15年度	72	20	47	2	5	-	1
16	112	48	58	5	7	-	-
17	146	34	100	11	6	-	-
18	246	61	177	16	9	-	-
19	231	59	171	9	12	-	2

- (注) 1. 1つの請求で複数の決定となる案件があったため、請求件数と処理件数は一致しない。
 2. 平成17年度までの旧志賀町分を除く。

資料:政策調整部市政情報課

196 個人情報開示等請求の状況

(1) 開示請求件数

(単位:件)

区分	保有個人情報開示請求件数	処理状況					不服申立て
		開示	部分開示	不開示	取下げ	却下	
平成16年度	20	8	6	5	-	1	-
17	18	7	8	3	-	-	-
18	25	9	12	4	-	-	1
19	27	7	9	8	3	-	-

(2) 利用停止請求件数

(単位:件)

区分	保有個人情報利用停止請求件数	処理状況				不服申立て
		部分開示	不開示	取下げ	却下	
平成16年度	-	-	-	-	-	-
17	1	-	1	-	-	-
18	-	-	-	-	-	-
19	-	-	-	-	-	-

- (注) 1. 保有個人情報の訂正請求はなかった。
 2. 個人情報保護制度は、平成16年7月1日にスタートした。
 3. 平成17年度までの旧志賀町分を除く。

資料:政策調整部市政情報課

中学校	小学校	町名	一部区域	幼稚園
志賀	小松	北小松、南小松、北比良		幼稚園
	木戸	南比良、大物、荒川、木戸、八屋戸、南船路		志賀北
	和邇	和邇北浜、栗原、和邇中浜、和邇高城、和邇中、和邇南浜、和邇春日一丁目、和邇春日二丁目、和邇春日三丁目、和邇今宿、小野		志賀南
	小野	水明一丁目、水明二丁目、朝日一丁目、朝日二丁目、湖青一丁目、湖青二丁目		
葛川	葛川	葛川坂下町、葛川木戸町、葛川中村町、葛川町居町、葛川梅ノ木町、葛川真井町、葛川細川町、葛川坊村町		
伊香立	伊香立	伊香立向在地町、伊香立上在地町、伊香立北在地町、伊香立下在地町、伊香立生津町、伊香立南庄町、伊香立上龍華町、伊香立下龍華町、伊香立途中町		伊香立
真野	真野	真野一丁目、真野二丁目、真野三丁目、真野四丁目、真野五丁目、真野六丁目、真野佐川町、真野家田町、真野普門一丁目、真野普門二丁目、真野普門三丁目、真野大野一丁目、真野大野二丁目、真野谷口町		真野
	真野北	向陽町、美空町、花園町、清風町、陽明町、清和町、緑町、真野普門町		真野北
堅田	堅田	堅田一丁目、堅田二丁目、 <u>衣川一丁目</u> 、 <u>衣川二丁目</u> 、衣川三丁目、今堅田一丁目、今堅田二丁目、今堅田三丁目、本堅田一丁目、本堅田二丁目、本堅田三丁目、本堅田四丁目、本堅田五丁目、本堅田六丁目		堅田
仰木	仰木	仰木一丁目、仰木二丁目、仰木三丁目、仰木四丁目、仰木五丁目、仰木六丁目、仰木七丁目、仰木町		仰木
	仰木の里	仰木の里一丁目、仰木の里二丁目、仰木の里三丁目、仰木の里四丁目、仰木の里五丁目、仰木の里六丁目、仰木の里七丁目		仰木の里
	仰木の里東	仰木の里東一丁目、仰木の里東二丁目、仰木の里東三丁目、仰木の里東四丁目、仰木の里東五丁目、仰木の里東六丁目、仰木の里東七丁目、仰木の里東八丁目	衣川一丁目 3 番～11 番・13 番～14 番の全号、衣川二丁目 1 番～31 番の全号、雄琴三丁目 7 番～11 番・30 番～33 番の全号、雄琴北一丁目 20 番～26 番の全号、雄琴北二丁目 5 番～33 番の全号	仰木の里東
日吉	雄琴	雄琴一丁目、雄琴二丁目、 <u>雄琴三丁目</u> 、雄琴四丁目、雄琴五丁目、雄琴六丁目、苗鹿一丁目、苗鹿二丁目、苗鹿三丁目、千野一丁目、千野二丁目、千野三丁目、 <u>雄琴北一丁目</u> 、 <u>雄琴北二丁目</u>		雄琴
	日吉台	日吉台一丁目、日吉台二丁目、日吉台三丁目、日吉台四丁目		日吉台
	坂本	<u>坂本一丁目</u> 、坂本二丁目、坂本三丁目、坂本四丁目、坂本五丁目、坂本六丁目、坂本七丁目、坂本八丁目、坂本本町		坂本
	下阪本	下阪本一丁目、 <u>下阪本二丁目</u> 、下阪本三丁目、下阪本四丁目、下阪本五丁目、下阪本六丁目、比叡辻一丁目、比叡辻二丁目、木の岡町		下阪本
唐崎	唐崎	唐崎一丁目、唐崎二丁目、唐崎三丁目、唐崎四丁目、穴太一丁目、穴太二丁目、穴太三丁目、弥生町、蓮池町、あかね町、 <u>見世一丁目</u> 、見世二丁目、滋賀里一丁目、滋賀里二丁目、滋賀里三丁目、滋賀里四丁目、際川一丁目、際川二丁目、際川三丁目、際川四丁目	坂本一丁目 1 番・15 番の全号・16 番 10 号、下阪本二丁目 1 番～8 番の全号	唐崎
	志賀	高砂町、神宮町、勸学一丁目、勸学二丁目、南志賀一丁目、南志賀二丁目、南志賀三丁目、南志賀四丁目	見世一丁目 6 番・7 番の全号	志賀
皇子山	比叡平	柳川一丁目、柳川二丁目、鏡が浜、二本松、柳が崎、 <u>松山町</u> 、錦織町、滋賀里町甲、滋賀里町乙、千石台、錦織一丁目、錦織二丁目、錦織三丁目、南滋賀町、桜野町一丁目、桜野町二丁目、皇子が丘一丁目		志賀
	長等	比叡平一丁目、比叡平二丁目、比叡平三丁目、山中町		比叡平
	藤尾	大門通、園城寺町、山上町、観音寺、尾花川、茶が崎、御陵町、小関町、三井寺町、神出開町、 <u>浜大津二丁目</u> 、 <u>浜大津三丁目</u> 、 <u>浜大津四丁目</u> 、長等一丁目、長等二丁目、長等三丁目、皇子が丘二丁目、皇子が丘三丁目	松山町 1 番・2 番の全号	長等
	中央	大谷町、追分町、茶戸町、稲葉台、藤尾奥町、横木一丁目、横木二丁目	(浜大津四丁目 1 番の全号)	(大津)
打出	逢坂	梅林一丁目、梅林二丁目、春日町、御幸町、札の辻、逢坂一丁目、逢坂二丁目、末広町、音羽台、梅林町、朝日が丘一丁目、朝日が丘二丁目、松本本宮町、本宮一丁目、 <u>本宮二丁目</u> 、東浦垣内町		逢坂
	中央	中央一丁目、中央二丁目、中央三丁目、中央四丁目、京町一丁目、京町二丁目、京町三丁目、京町四丁目、浜大津一丁目、島の関、浜町、浜大津五丁目	松本二丁目 2 番 2, 6, 7, 19 号・3 番 9, 10, 28, 29 号・4 番 4, 5, 36, 37 号、浜大津二丁目 1 番 24 号～30 号・10 番の全号、浜大津四丁目 1 番の全号(皇子山中)・2 番 15 号・7 番・8 番の全号	大津

(注) の地域は一部通学区域が分かれる。

一 覧

平成20年10月1日現在

中学校	小学校	町 名	一 部 区 域	幼稚園
打出	平野	西の庄、鶴の里、石場、打出浜、竜が丘、池の里、馬場一丁目、馬場二丁目、馬場三丁目、松本一丁目、松本二丁目、におの浜一丁目、におの浜二丁目、におの浜三丁目、におの浜四丁目	本宮二丁目8番41～51号・9番～17番の全号・18番8～18号・19番～29番の全号、相模町6番～8番の全号、湖城が丘1番の全号・23番～28番の全号・31番の全号・33番1～18号、64～68号・35番～44番の全号	平野
粟津	膳所	木下町、昭和町、丸の内町、本丸町、由美浜、膳所一丁目、膳所二丁目、相模町、御殿浜、杉浦町、湖城が丘、膳所池ノ内町、中庄一丁目、中庄二丁目、別保一丁目、別保二丁目、別保三丁目	西の庄15番3,54,57号,41～47号、秋葉台1番～6番の全号・28番の全号・36番3号、晴嵐二丁目1番・2番・6番の全号	膳所
	晴嵐	松原町、粟津町、柴町、唐橋町、鳥居川町、晴嵐一丁目、晴嵐二丁目		
北大路	晴嵐	光が丘町、田辺町、蛸谷、園山一丁目、園分一丁目、園分二丁目、北大路一丁目、北大路二丁目	鳥居川町1番～3番・9番の全号・4番1号・28～35号、北大路三丁目20番～29番の全号	晴嵐
	富士見	秋葉台、富士見台、若葉台、美崎町、北大路三丁目、園山二丁目、園山三丁目、膳所上別保町、膳所雲雀丘町、膳所平尾町		富士見
石山	石山	石山寺一丁目、石山寺二丁目、石山寺三丁目、石山寺四丁目、石山寺五丁目、石山寺辺町、平津一丁目、平津二丁目、石山平津町、大平一丁目、大平二丁目		石山
南郷	南郷	千町一丁目、千町二丁目、千町三丁目、千町四丁目、南郷一丁目、南郷二丁目、南郷三丁目、南郷四丁目、南郷五丁目、南郷六丁目、赤尾町、石山千町、石山内畑町、石山外畑町、石山南郷町		南郷
	大石	大石曾東町、大石小田原町、大石龍門町、大石淀町、大石中町、大石富川町、大石東町、大石龍門一丁目、大石龍門二丁目、大石龍門三丁目、大石龍門四丁目、大石龍門五丁目、大石龍門六丁目、大石淀一丁目、大石淀二丁目、大石淀三丁目、大石中一丁目、大石中二丁目、大石中三丁目、大石中四丁目、大石中五丁目、大石中六丁目、大石中七丁目、大石東一丁目、大石東二丁目、大石東三丁目、大石東四丁目、大石東五丁目、大石東六丁目、大石東七丁目、大石曾東一丁目、大石曾東二丁目、大石曾東三丁目、大石曾東四丁目、大石曾東五丁目、大石小田原一丁目、大石小田原二丁目、大石富川一丁目、大石富川二丁目、大石富川三丁目、大石富川四丁目		大石
田上	田上	田上羽栗町、田上森町、田上石居町、田上里町、田上関津町、田上稲津町、羽栗二丁目、羽栗三丁目、森一丁目、森二丁目、森三丁目、枝一丁目、枝二丁目、枝三丁目、枝四丁目、里一丁目、里二丁目、里三丁目、里四丁目、里五丁目、里六丁目、里七丁目、石居一丁目、石居二丁目、石居三丁目、太子一丁目、太子二丁目、関津一丁目、関津二丁目、関津三丁目、関津四丁目、関津五丁目、関津六丁目、黒津一丁目、黒津二丁目、黒津三丁目、黒津四丁目、黒津五丁目、稲津一丁目、稲津二丁目、稲津三丁目、稲津四丁目、稲津五丁目		田上
	上田上	上田上大鳥居町、牧一丁目、牧二丁目、牧三丁目、上田上牧町、平野一丁目、平野二丁目、平野三丁目、上田上平野町、中野一丁目、中野二丁目、中野三丁目、上田上中野町、芝原一丁目、芝原二丁目、上田上芝原町、堂一丁目、堂二丁目、上田上堂町、新免一丁目、新免二丁目、上田上新免町、羽栗一丁目、大鳥居		上田上
青山	青山	上田上桐生町、桐生一丁目、桐生二丁目、桐生三丁目、青山一丁目、青山二丁目、青山三丁目、青山四丁目、青山五丁目、青山六丁目、青山七丁目、青山八丁目、松が丘一丁目、松が丘二丁目、松が丘三丁目、松が丘四丁目、松が丘五丁目、松が丘六丁目、松が丘七丁目		青山
瀬田	瀬田南	瀬田一丁目、瀬田二丁目、瀬田三丁目、瀬田四丁目、瀬田五丁目、瀬田六丁目、瀬田橋本町、神領一丁目、神領二丁目、神領三丁目、神領四丁目、神領五丁目、瀬田神領町、野郷原一丁目、野郷原二丁目、松陽一丁目、松陽二丁目、松陽三丁目、松陽四丁目、三大寺、玉野浦	大江二丁目1番・25番の全号・30番4～14号・32番～36番の全号、大江三丁目19番13号～17号・22番15号～24号・23番の全号・24番3～17号,19,20号・25番～29番の全号・33番1～9号,39～52号	瀬田南
	瀬田	大江一丁目、大江二丁目、大江三丁目、大江四丁目、大江五丁目、大江六丁目、大江七丁目、大江八丁目、一里山七丁目、瀬田大江町、大萱四丁目	大萱一丁目1番～4番の全号、大萱二丁目34番・35番の全号、大萱三丁目12番～20番の全号	瀬田
瀬田北	瀬田北	大萱二丁目、大萱三丁目、大萱五丁目、大萱六丁目、大萱七丁目、萱野浦、大將軍一丁目、大將軍二丁目、大將軍三丁目		瀬田北
	瀬田東	一里山一丁目、一里山二丁目、一里山三丁目、一里山四丁目、一里山五丁目、一里山六丁目、栗林町、瀬田南大萱町、月輪一丁目、月輪二丁目、月輪三丁目、月輪四丁目、月輪五丁目、瀬田月輪町、大萱一丁目	大江四丁目19番12～26号	瀬田東

資料：教育委員会学校教育課

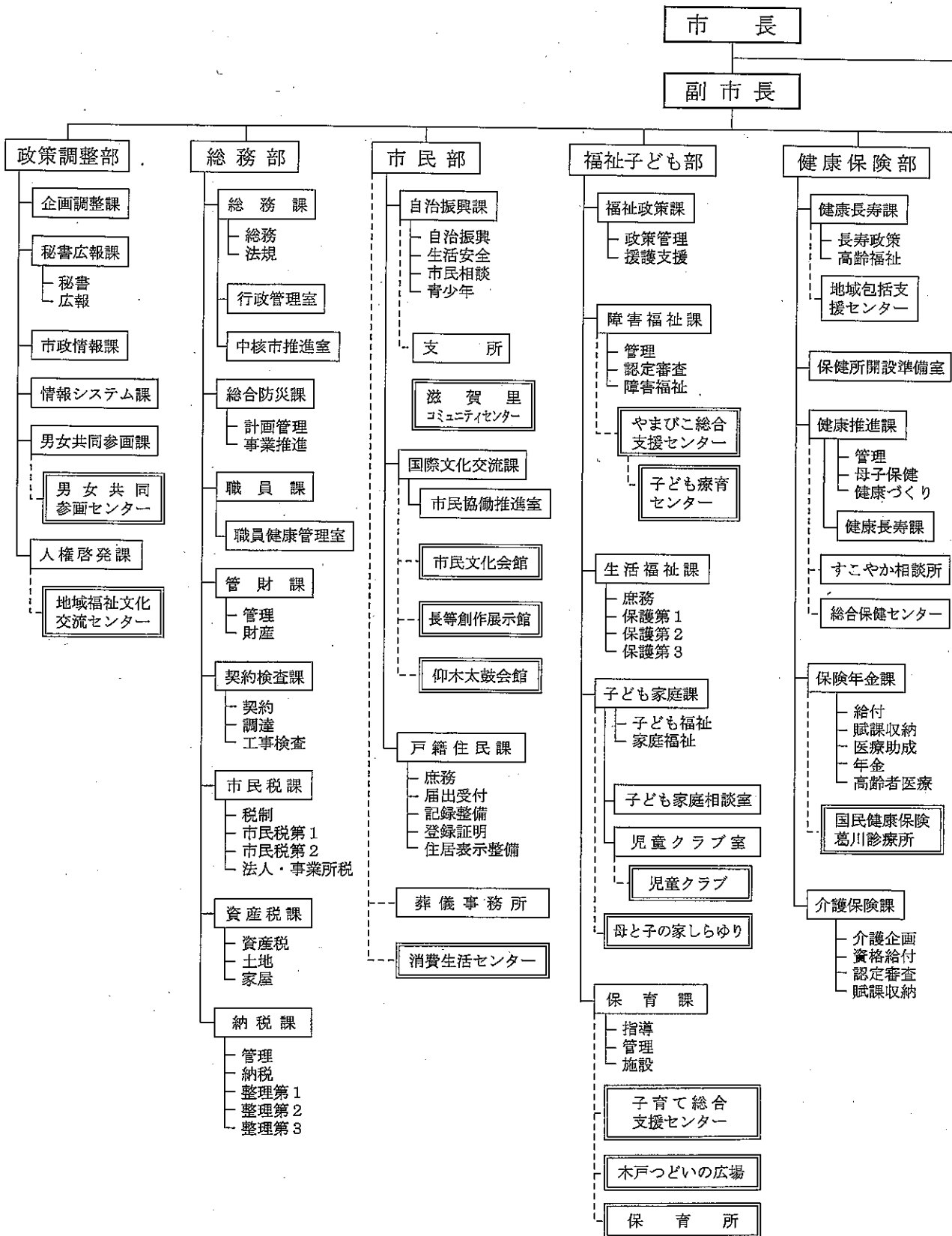
名 称	位 置	所 管 区 域
小 松 支 所	北小松 565 番地	北小松、南小松、北比良
木 戸 支 所	木戸 58 番地	南比良、大物、荒川、木戸、八屋戸、南船路
和 邇 支 所	和邇高城 12 番地	和邇北浜、栗原、和邇中浜、和邇高城、和邇中、和邇南浜、和邇春日一丁目、和邇春日二丁目、和邇春日三丁目、和邇今宿、小野
小 野 支 所	湖青一丁目 1 番地 2	水明一丁目、水明二丁目、朝日一丁目、朝日二丁目、湖青一丁目、湖青二丁目
葛 川 支 所	葛川坊村町 237 番地の 37	葛川坂下町、葛川木戸口町、葛川中村町、葛川坊村町、葛川町居町、葛川梅ノ木町、葛川貫井町、葛川細川町
伊 香 立 支 所	伊香立生津町 133 番地の 1	伊香立向在地町、伊香立生津町、伊香立上在地町、伊香立北在地町、伊香立下在地町、伊香立南庄町、伊香立上龍華町、伊香立下龍華町、伊香立途中町
真 野 支 所	真野四丁目 6 番 2 号	真野一丁目、真野二丁目、真野三丁目、真野四丁目、真野五丁目、真野六丁目、真野普門一丁目、真野普門二丁目、真野普門三丁目、真野佐川町、真野大野一丁目、真野大野二丁目、真野家田町、真野谷口町
真 野 北 支 所	緑町 4 番 1 号	向陽町、美空町、花園町、清風町、陽明町、緑町、清和町、真野普門町
堅 田 支 所	本堅田三丁目 8 番 1 号	堅田一丁目、堅田二丁目、本堅田一丁目、本堅田二丁目、本堅田三丁目、本堅田四丁目、本堅田五丁目、本堅田六丁目、衣川一丁目、衣川二丁目、衣川三丁目、今堅田一丁目、今堅田二丁目、今堅田三丁目
仰 木 支 所	仰木四丁目 15 番 11 号	仰木一丁目、仰木二丁目、仰木三丁目、仰木四丁目、仰木五丁目、仰木六丁目、仰木七丁目、仰木町
仰木の里支所	仰木の里七丁目 1 番 25 号	仰木の里一丁目、仰木の里二丁目、仰木の里三丁目、仰木の里四丁目、仰木の里五丁目、仰木の里六丁目、仰木の里七丁目、仰木の里東一丁目、仰木の里東二丁目、仰木の里東三丁目、仰木の里東四丁目、仰木の里東五丁目、仰木の里東六丁目、仰木の里東七丁目、仰木の里東八丁目
雄 琴 支 所	雄琴一丁目 17 番 2 号	雄琴一丁目、雄琴二丁目、雄琴三丁目、雄琴四丁目、雄琴五丁目、雄琴六丁目、雄琴北一丁目、雄琴北二丁目、千野一丁目、千野二丁目、千野三丁目、苗鹿一丁目、苗鹿二丁目、苗鹿三丁目
坂 本 支 所	坂本六丁目 1 番 12 号	坂本一丁目、坂本二丁目、坂本三丁目、坂本四丁目、坂本五丁目、坂本六丁目、坂本七丁目、坂本八丁目、坂本本町
日 吉 台 支 所	日吉台一丁目 15 番 1 号	日吉台一丁目、日吉台二丁目、日吉台三丁目、日吉台四丁目
下 阪 本 支 所	下阪本三丁目 14 番 30 号	下阪本一丁目、下阪本二丁目、下阪本三丁目、下阪本四丁目、下阪本五丁目、下阪本六丁目、比叡辻一丁目、比叡辻二丁目、木の岡町
唐 崎 支 所	唐崎二丁目 10 番 1 号	穴太一丁目、穴太二丁目、穴太三丁目、弥生町、唐崎一丁目、唐崎二丁目、唐崎三丁目、唐崎四丁目、滋賀里一丁目、滋賀里二丁目、滋賀里三丁目、滋賀里四丁目、蓮池町、あかね町、見世一丁目、見世二丁目、際川一丁目、際川二丁目、際川三丁目、際川四丁目
滋 賀 支 所	南志賀一丁目 8 番 32 号	高砂町、南志賀一丁目、南志賀二丁目、南志賀三丁目、南志賀四丁目、勸学一丁目、勸学二丁目、神宮町、柳川一丁目、柳川二丁目、鏡が浜、二本松、柳が崎、錦織一丁目、錦織二丁目、錦織三丁目、桜野町一丁目、桜野町二丁目、松山町、千石台、皇子が丘一丁目、滋賀里町甲、滋賀里町乙、南滋賀町、錦織町
山 中 比 叡 平 支 所	比叡平三丁目 57 番 1 号	山中町、比叡平一丁目、比叡平二丁目、比叡平三丁目
藤 尾 支 所	横木二丁目 4 番 1 号	大谷町、追分町、横木一丁目、横木二丁目、茶戸町、稲葉台、藤尾奥町
長 等 支 所	大門通 16 番 40 号	皇子が丘二丁目、皇子が丘三丁目、大門通、園城寺町、山上町、観音寺、尾花川、茶が崎、御陵町、浜大津二丁目、浜大津三丁目、浜大津四丁目、長等一丁目、長等二丁目、長等三丁目、三井寺町、小関町
逢 坂 支 所	京町三丁目 1 番 3 号	梅林一丁目、梅林二丁目、末広町、春日町、御幸町、逢坂一丁目、逢坂二丁目、札の辻、音羽台、朝日が丘一丁目、朝日が丘二丁目、本宮一丁目、本宮二丁目、東浦垣内町、神出開町、梅林町、松本本宮町

区域一覽

平成20年4月1日現在

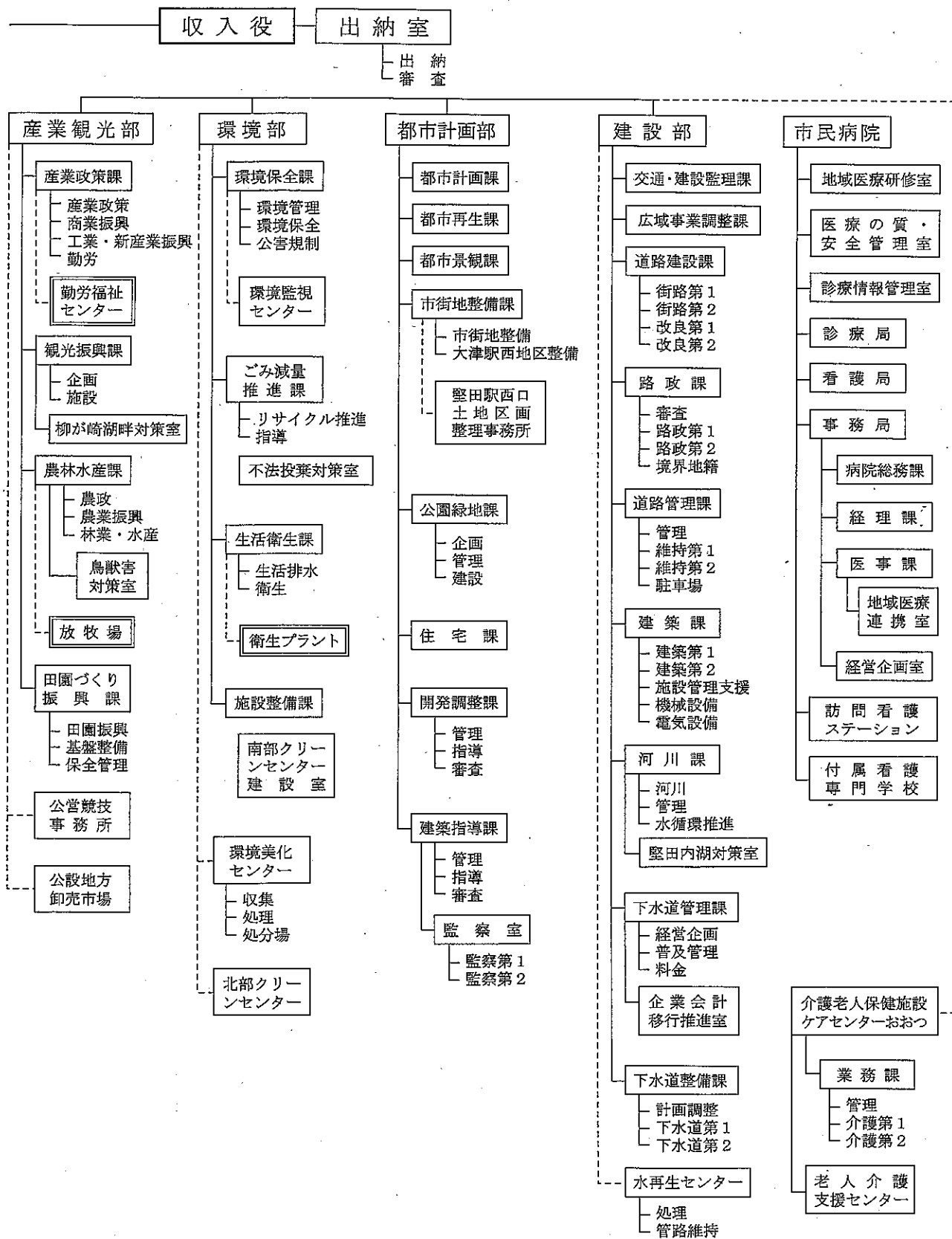
名称	位置	所管区域
中央支所	中央二丁目2番5号	中央一丁目、中央二丁目、中央三丁目、中央四丁目、京町一丁目、京町二丁目、京町三丁目、京町四丁目、島の関、浜町、浜大津一丁目、浜大津五丁目
平野支所	打出浜10番30号	におの浜一丁目、におの浜二丁目、におの浜三丁目、におの浜四丁目、西の庄、馬場一丁目、馬場二丁目、馬場三丁目、鶴の里、石場、松本一丁目、松本二丁目、打出浜、竜が丘、池の里、馬場南町
膳所支所	本丸町6番40号	由美浜、木下町、昭和町、相模町、膳所一丁目、膳所二丁目、丸の内町、本丸町、中庄一丁目、中庄二丁目、御殿浜、杉浦町、別保一丁目、別保二丁目、別保三丁目、湖城が丘、膳所池ノ内町
富士見支所	富士見台3番30号	秋葉台、富士見台、膳所平尾町、膳所雲雀丘町、膳所上別保町、園山二丁目、園山三丁目、美崎町、若葉台、北大路三丁目
晴嵐支所	北大路一丁目9番5号	松原町、粟津町、栄町、鳥居川町、唐橋町、北大路一丁目、北大路二丁目、田辺町、光が丘町、園山一丁目、晴嵐一丁目、晴嵐二丁目、螢谷、園分一丁目、園分二丁目
石山支所	石山寺三丁目15番15号	石山寺一丁目、石山寺二丁目、石山寺三丁目、石山寺四丁目、石山寺五丁目、大平一丁目、大平二丁目、石山寺辺町、平津一丁目、平津二丁目、石山平津町
南郷支所	南郷一丁目12番13号	千町一丁目、千町二丁目、千町三丁目、千町四丁目、石山千町、赤尾町、南郷一丁目、南郷二丁目、南郷三丁目、南郷四丁目、南郷五丁目、南郷六丁目、石山南郷町、石山内畑町、石山外畑町
大石支所	大石中一丁目7番4号	大石曾東一丁目、大石曾東二丁目、大石曾東三丁目、大石曾東四丁目、大石曾東五丁目、大石曾東町、大石小田原一丁目、大石小田原二丁目、大石小田原町、大石龍門一丁目、大石龍門二丁目、大石龍門三丁目、大石龍門四丁目、大石龍門五丁目、大石龍門六丁目、大石龍門町、大石淀一丁目、大石淀二丁目、大石淀三丁目、大石淀町、大石中一丁目、大石中二丁目、大石中三丁目、大石中四丁目、大石中五丁目、大石中六丁目、大石中七丁目、大石中町、大石東一丁目、大石東二丁目、大石東三丁目、大石東四丁目、大石東五丁目、大石東六丁目、大石東七丁目、大石東町、大石富川一丁目、大石富川二丁目、大石富川三丁目、大石富川四丁目、大石富川町
田上支所	里三丁目9番1号	羽栗一丁目、羽栗二丁目、羽栗三丁目、森一丁目、森二丁目、森三丁目、枝一丁目、枝二丁目、枝三丁目、枝四丁目、里一丁目、里二丁目、里三丁目、里四丁目、里五丁目、里六丁目、里七丁目、石居一丁目、石居二丁目、石居三丁目、稲津一丁目、稲津二丁目、稲津三丁目、稲津四丁目、稲津五丁目、黒津一丁目、黒津二丁目、黒津三丁目、黒津四丁目、黒津五丁目、太子一丁目、太子二丁目、関津一丁目、関津二丁目、関津三丁目、関津四丁目、関津五丁目、関津六丁目、田上羽栗町、田上森町、田上里町、田上石居町、田上稲津町、田上関津町
上田上支所	牧一丁目1番24号	上田上大鳥居町、桐生一丁目、桐生二丁目、桐生三丁目、上田上桐生町、牧一丁目、牧二丁目、牧三丁目、上田上牧町、平野一丁目、平野二丁目、平野三丁目、上田上平野町、中野一丁目、中野二丁目、中野三丁目、上田上中野町、大鳥居、芝原一丁目、芝原二丁目、上田上芝原町、堂一丁目、堂二丁目、上田上堂町、新免一丁目、新免二丁目、上田上新免町、青山一丁目、青山二丁目、青山三丁目、青山四丁目、青山五丁目、青山六丁目、青山七丁目、青山八丁目、松が丘一丁目、松が丘二丁目、松が丘三丁目、松が丘四丁目、松が丘五丁目、松が丘六丁目、松が丘七丁目
瀬田支所	大江三丁目2番1号	玉野浦、大江一丁目、大江二丁目、大江三丁目、大江四丁目、大江五丁目、大江六丁目、大江七丁目、大江八丁目、瀬田大江町
瀬田北支所	大將軍一丁目14番30号	大萱一丁目、大萱二丁目、大萱三丁目、大萱四丁目、大萱五丁目、大萱六丁目、大萱七丁目、萱野浦、大將軍一丁目、大將軍二丁目、大將軍三丁目
瀬田南支所	神領三丁目8番9号	瀬田一丁目、瀬田二丁目、瀬田三丁目、瀬田四丁目、瀬田五丁目、瀬田六丁目、神領一丁目、神領二丁目、神領三丁目、神領四丁目、神領五丁目、野郷原一丁目、野郷原二丁目、松陽一丁目、松陽二丁目、松陽三丁目、松陽四丁目、三大寺、瀬田橋本町、瀬田神領町
瀬田東支所	一里山三丁目16番1号	一里山一丁目、一里山二丁目、一里山三丁目、一里山四丁目、一里山五丁目、一里山六丁目、一里山七丁目、月輪一丁目、月輪二丁目、月輪三丁目、月輪四丁目、月輪五丁目、栗林町、瀬田南大萱町、瀬田月輪町

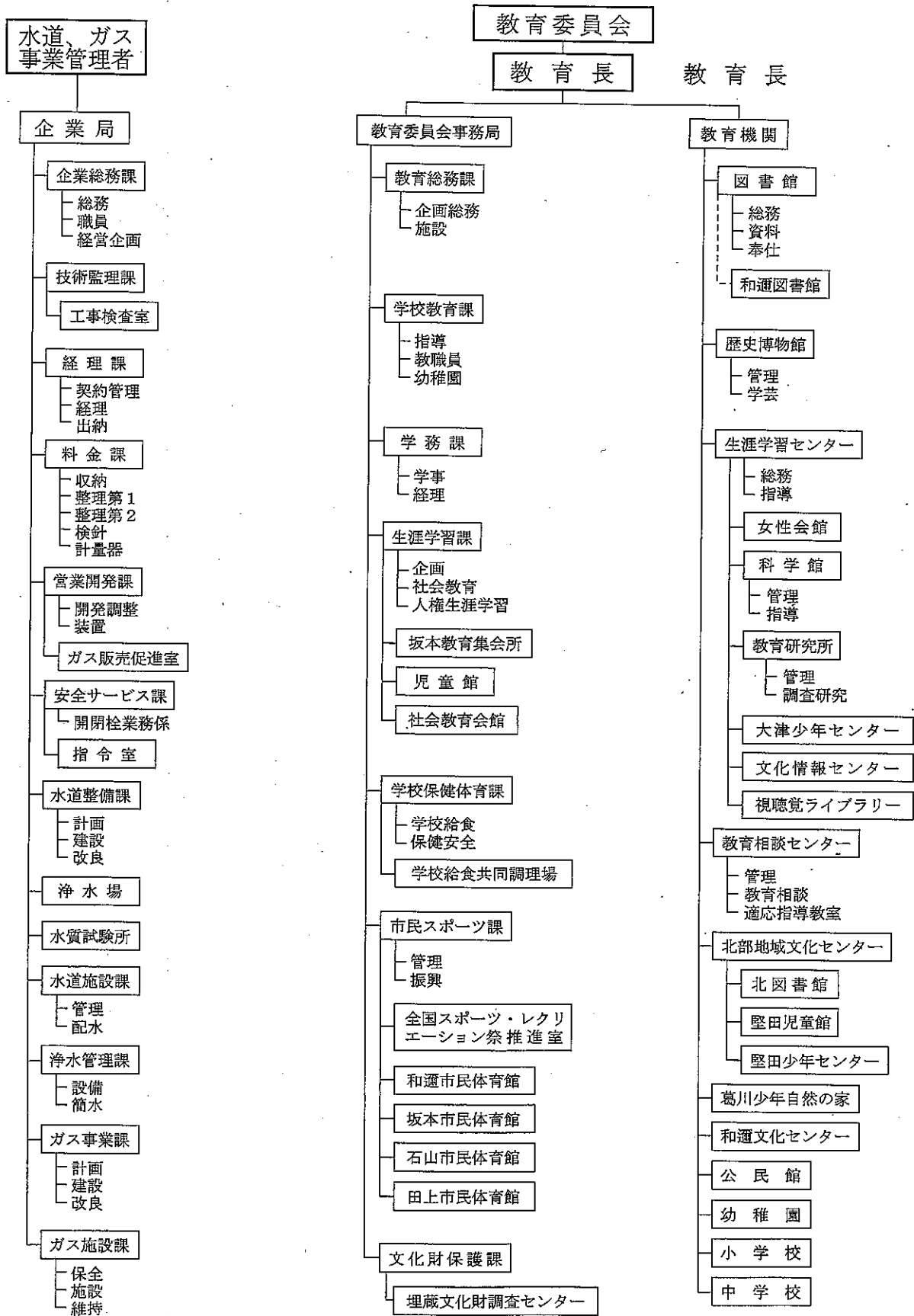
資料:市民部自治振興課



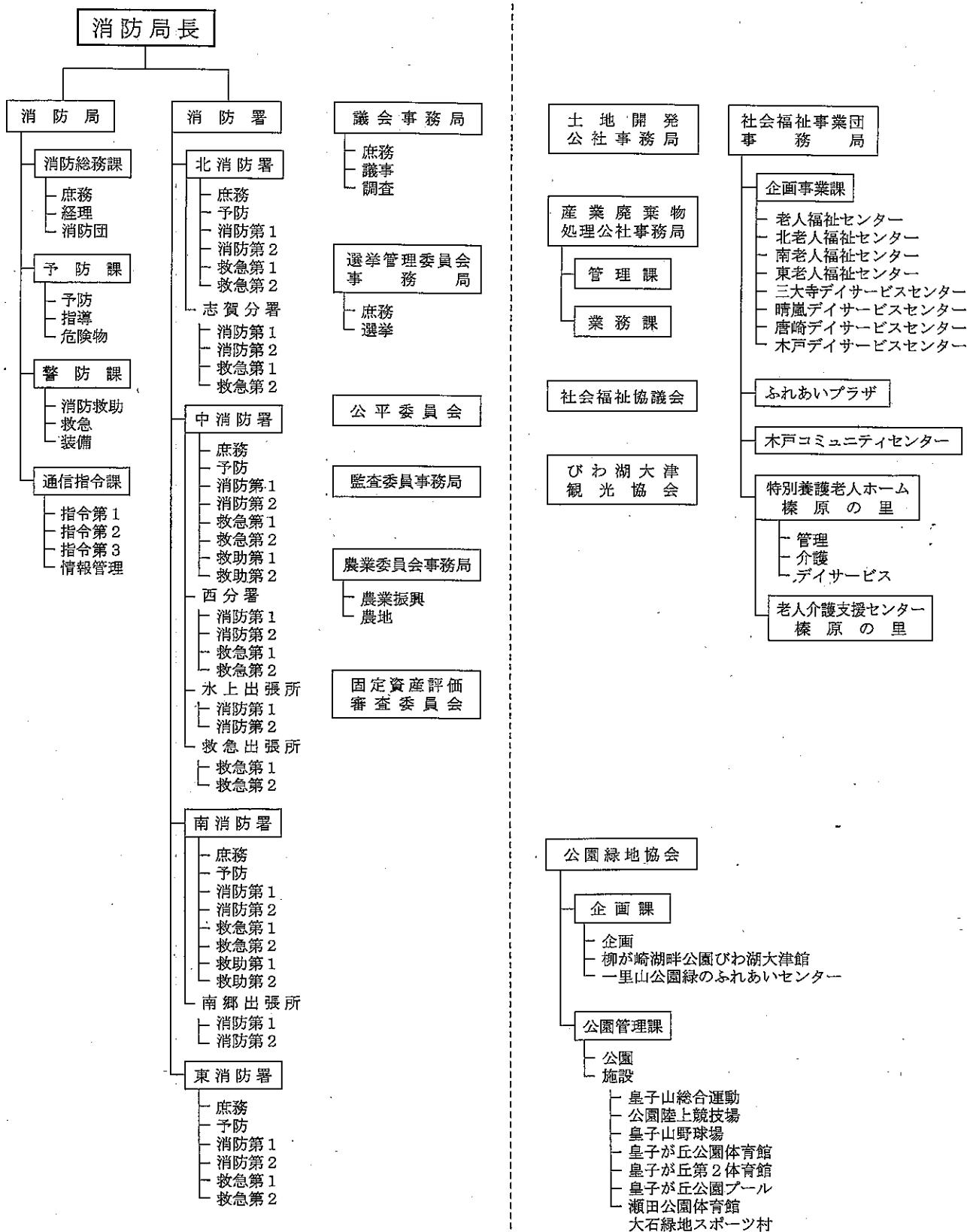
行政機構図

平成20年4月1日現在





政機構図(続)



200 平成20年3月末都市人口（住民基本台帳に基づく）

（単位：人）

順位	都市名	人口	順位	都市名	人口	順位	都市名	人口
1	東京都特別区	8,413,883	31	倉敷市	472,670	61	高知市	340,839
2	横浜市	3,585,785	32	大分市	466,886	62	所沢市	336,575
3	大阪市	2,516,543	33	西宮市	465,951	63	郡山市	334,404
4	名古屋市	2,164,640	34	福山市	463,947	64	川越市	330,414
5	札幌市	1,880,138	35	尼崎市	458,603	65	大津市	328,173
6	神戸市	1,505,111	36	市川市	457,564	66	秋田市	326,309
7	京都市	1,387,935	37	長崎市	448,911	67	前橋市	318,830
8	福岡市	1,375,292	38	金沢市	442,203	68	越谷市	316,521
9	川崎市	1,340,801	39	横須賀市	427,173	69	那覇市	312,692
10	さいたま市	1,188,340	40	高松市	422,196	70	青森市	308,616
11	広島市	1,149,478	41	富山市	417,282	71	四日市市	304,058
12	仙台市	1,003,733	42	岐阜市	412,444	72	久留米市	303,721
13	北九州市	982,836	43	町田市	412,337	73	春日井市	298,889
14	千葉市	917,854	44	枚方市	405,865	74	福島市	293,222
15	堺市	833,694	45	豊田市	404,804	75	明石市	292,966
16	新潟市	803,470	46	藤沢市	399,435	76	盛岡市	292,834
17	浜松市	790,302	47	豊中市	388,823	77	函館市	287,691
18	静岡市	710,854	48	柏市	385,823	78	下関市	285,758
19	相模原市	691,162	49	和歌山市	382,564	79	津市	283,185
20	岡山市	685,564	50	長野市	378,163	80	長岡市	280,603
21	熊本市	662,836	51	一宮市	377,762	81	市原市	279,957
22	鹿児島市	601,682	52	宮崎市	371,433	82	茨木市	268,490
23	船橋市	584,152	53	奈良市	366,814	83	加古川市	266,513
24	八王子市	543,737	54	豊橋市	363,943	84	福井市	266,318
25	姫路市	533,026	55	岡崎市	362,838	85	八尾市	266,143
26	松山市	513,897	56	旭川市	356,203	86	水戸市	265,030
27	宇都宮市	503,682	57	高槻市	355,932	87	徳島市	259,920
28	東大阪市	490,631	58	いわき市	354,364	88	平塚市	257,303
29	川口市	488,771	59	吹田市	347,008	89	佐世保市	256,793
30	松戸市	473,727	60	高崎市	342,127	90	山形市	250,348

（注）平成20年10月1日現在の市について、平成20年3月31日現在の住民基本台帳人口により並べ替えたもの。

資料：市町村自治研究会編「平成20年版 全国市町村要覧」
国土地理協会「住民基本台帳人口要覧」

201「市」の面積

(単位:km²)

順位	都市名	面積	順位	都市名	面積	順位	都市名	面積
1	高山市	2,177.67	36	むつ市	863.79	71	鹿角市	707.34
2	浜松市	1,511.17	37	八幡平市	862.25	72	萩市	698.87
3	日光市	1,449.87	38	佐渡市	855.25	73	豊岡市	697.66
4	北見市	1,427.56	39	下呂市	851.06	74	宮古市	696.82
5	静岡市	1,388.78	40	長岡市	840.88	75	横手市	693.60
6	釧路市	1,362.75	41	紋別市	830.70	76	高島市	693.00
7	鶴岡市	1,311.51	42	真庭市	828.43	77	浜田市	689.60
8	庄原市	1,246.60	43	京都市	827.90	78	十和田市	688.60
9	富山市	1,241.85	44	遠野市	825.62	79	薩摩川内市	683.50
10	いわき市	1,231.34	45	青森市	824.52	80	天草市	683.17
11	由利本荘市	1,209.04	46	栗原市	804.93	81	八代市	680.59
12	村上市	1,174.24	47	大崎市	796.76	82	函館市	677.89
13	北秋田市	1,152.57	48	新見市	793.27	83	中津川市	676.38
14	一関市	1,133.10	49	飛騨市	792.31	84	南砺市	668.86
15	札幌市	1,121.12	50	湯沢市	790.72	85	伊那市	667.81
16	士別市	1,119.29	51	岡山市	789.91	86	日田市	666.19
17	仙北市	1,093.64	52	仙台市	783.54	87	飯田市	658.76
18	郡上市	1,030.79	53	三次市	778.19	88	宍粟市	658.60
19	田辺市	1,026.77	54	福島市	767.74	89	周南市	656.25
20	奥州市	993.35	55	鳥取市	765.66	90	都城市	653.31
21	上越市	973.32	56	夕張市	763.20	91	東広島市	635.32
22	魚沼市	946.93	57	稚内市	760.83	92	四万十市	632.42
23	松本市	919.35	58	郡山市	757.06	93	松阪市	623.82
24	豊田市	918.47	59	白山市	755.17	94	久慈市	623.14
25	大館市	913.70	60	旭川市	747.60	95	帯広市	618.94
26	花巻市	908.32	61	糸魚川市	746.24	96	南丹市	616.31
27	秋田市	905.67	62	益田市	733.16	97	霧島市	603.68
28	広島市	905.13	63	長野市	730.83	98	豊後大野市	603.36
29	佐伯市	903.44	64	山口市	730.23	99	北杜市	602.89
30	盛岡市	886.47	65	新潟市	726.10	100	酒田市	602.79
31	岩国市	872.71	66	石狩市	721.86	101	富良野市	600.97
32	大野市	872.30	67	三好市	721.48	102	宮崎市	596.80
33	延岡市	867.97	68	下関市	716.06	103	千歳市	594.95
34	大仙市	866.67	69	津市	710.81	104	那須塩原市	592.82
35	芦別市	865.02	70	対馬市	708.81	105	十日町市	589.92

資料：市町村自治研究会編「平成20年版 全国市町村要覧」

201「市」の面積(続)

(単位:km²)

順位	都市名	人口	順位	都市名	人口	順位	都市名	人口
106	南魚沼市	584.82	141	中津市	491.09	176	輪島市	426.25
107	秩父市	577.69	142	鹿沼市	490.62	177	佐久市	423.99
108	大町市	564.99	143	甘日市	489.36	178	養父市	422.78
109	苫小牧市	561.49	144	北九州市	487.71	179	安来市	420.97
110	伊賀市	558.17	145	唐津市	487.45	180	五島市	420.77
111	石巻市	555.77	146	甲賀市	481.69	181	二戸市	420.31
112	喜多方市	554.67	147	岩見沢市	481.10	182	四国中央市	420.10
113	雲南市	553.37	148	竹田市	477.59	183	今治市	419.85
114	福知山市	552.57	149	小林市	474.23	184	宇都宮市	416.84
115	神戸市	552.23	150	関市	472.84	185	長崎市	406.37
116	上田市	552.00	151	美祢市	472.71	186	五所川原市	404.58
117	米沢市	548.74	152	三原市	471.03	187	朝来市	402.98
118	鹿兒島市	547.06	153	網走市	471.00	188	高崎市	401.01
119	高梁市	547.01	154	宇和島市	469.52	189	南相馬市	398.50
120	出雲市	543.48	155	金沢市	467.77	190	北斗市	397.30
121	香美市	538.22	156	大津市	464.10	191	曾於市	390.39
122	安芸高田市	537.79	157	田村市	458.30	192	東近江市	388.58
123	登米市	536.38	158	鹿屋市	448.33	193	岡崎市	387.24
124	福井市	536.17	159	妙高市	445.52	194	会津若松市	383.03
125	名寄市	535.23	160	伊達市	444.28	195	山形市	381.34
126	姫路市	534.27	161	沼田市	443.37	196	篠山市	377.61
127	新発田市	532.82	162	柏崎市	442.70	197	阿蘇市	376.25
128	松江市	530.27	163	釜石市	441.42	198	高松市	375.11
129	深川市	529.23	164	宇佐市	439.12	199	本巢市	374.57
130	弘前市	523.60	165	西都市	438.56	200	熊野市	373.63
131	福山市	518.07	166	北上市	437.55	201	尾花沢市	372.32
132	西予市	514.79	167	横浜市	437.38	202	常陸太田市	372.01
133	根室市	512.63	168	大田市	436.11	203	小松市	371.13
134	西条市	509.06	169	大洲市	432.20	204	市原市	368.20
135	津山市	506.36	170	三条市	432.01	205	美馬市	367.38
136	恵那市	504.19	171	佐賀市	431.42	206	佐世保市	364.00
137	京丹後市	501.84	172	美作市	429.19	207	伊豆市	363.97
138	大分市	501.25	173	松山市	429.03	208	長門市	357.92
139	新城市	499.00	174	能代市	426.74	209	南九州市	357.85
140	丹波市	493.28	175	黒部市	426.34	210	佐野市	356.07

資料：市町村自治研究会編「平成20年版 全国市町村要覧」