

194 市民相談取扱状況

(1) 相談状況

平成25年度(単位:件)

相 談 内 容			件 数
一般相談	隣近所や行政に対する苦情		233
	公共施設設置や改修、業者等への行政指導などの要望		130
	国、県、市政などへの意見		39
	日常生活の中での疑問や悩みごとなどの相談		693
	市内施設や相談所などの問い合わせ		1,939
	その他		587
	小 計		3,621
特別相談	法 律 (弁護士)	民事上のめめごとなど	847
	対 話 調 停 (司法書士)	請求額140万円以内の紛争調停など	3
	多 重 債 務 (司法書士)	金銭貸借、金銭トラブルなど	12
	公 証 人 (公証人)	遺言書等の公正証書作成など	31
	税 務 (税理士)	税金に関すること	73
	行 政 書 士 相 談 (行政書士)	官公庁への手続、契約書等の書類作成など	5
	登 記 (司法書士)	相続、不動産登記など	63
	不 動 産 (不動産鑑定士)	不動産の価格、賃借料など	31
	建 築 (建築士)	新築、住宅購入時のアドバイスなど	14
	行 政 (行政相談員)	国、県などへの苦情や要望など	1
	人 権 (人権擁護委員)	いじめや差別など	4
	女 性 の 悩 み (女性カウンセラー)	生き方・人間関係など	58
	女 性 の 法 律 (女性弁護士)	離婚、相続、親権問題など	124
小 計		1,266	
合 計			4,887

資料：政策調整部男女共同参画センター
市民部自治協働課市民相談室

(2) 月別相談件数

平成25年度(単位:件)

区 分	総 数	平成											平成		
		25年	5	6	7	8	9	10	11	12	26年	2	3		
		4月									1月				
総 数	4,887	386	493	459	435	390	399	435	398	362	376	395	359		
一般相談	3,621	282	376	352	326	304	292	320	284	257	279	286	263		
特別相談	1,266	104	117	107	109	86	107	115	114	105	97	109	96		
法 律	847	70	83	71	76	54	71	77	80	67	70	68	60		
対 話 調 停	3	-	1	-	-	1	-	1	-	-	-	-	-		
多 重 債 務	12	-	-	-	-	-	2	1	1	1	2	3	2		
公 証 人	31	4	3	3	2	3	2	1	3	-	1	4	5		
税 務	73	6	-	6	6	6	6	6	-	12	11	9	5		
行 政 書 士	5	1	-	-	1	-	-	-	2	-	1	-	-		
登 記	63	4	6	6	4	4	6	4	6	6	5	6	6		
不 動 産	31	1	4	6	2	3	5	4	1	-	2	1	2		
建 築	14	1	1	1	-	-	2	2	3	1	-	3	-		
行 政	1	1	-	-	-	-	-	-	-	-	-	-	-		
人 権	4	-	-	-	-	1	-	1	1	-	1	-	-		
女性の悩み	58	4	6	5	6	5	2	6	5	6	4	3	6		
女性の法律	124	12	13	9	12	9	11	12	12	12	-	12	10		

資料：政策調整部男女共同参画センター
市民部自治協働課市民相談室

195 情報公開の実施状況

(単位:件)

区 分	請求等件数	処 理 状 況					不服申立て
		公 開	部分公開	非公開	取下げ	却 下	
平成21年度	230	98	113	15	6	-	2
22	253	98	133	16	7	-	-
23	333	123	185	18	8	-	-
24	414	62	295	37	20	2	7
25	314	45	246	13	10	-	4

(注)1つの請求で複数の決定となる案件があったため、
請求件数と処理件数は一致しない。

資料:政策調整部市政情報課

196 個人情報開示等請求の状況

(1) 開示請求件数

(単位:件)

区 分	保有個人情報 開示請求件数	処 理 状 況					不服申立て
		開 示	部分開示	不開示	取下げ	却 下	
平成21年度	39	20	13	5	1	-	1
22	42	20	19	2	1	-	2
23	39	10	22	7	-	-	-
24	36	13	11	9	2	2	-
25	47	16	12	19	-	-	1

(2) 利用停止請求件数

(単位:件)

区 分	保有個人情報 利用停止請求件数	処 理 状 況				不服申立て
		利用停止	利用不停止	取下げ	却 下	
平成21年度	-	-	-	-	-	-
22	-	-	-	-	-	-
23	1	-	1	-	-	-
24	-	-	-	-	-	-
25	-	-	-	-	-	-

(注)保有個人情報の訂正請求はなかった。

資料:政策調整部市政情報課

197 通学区域一覧

平成26年7月1日現在

中学校	小学校	町名	一部区域	幼稚園
志賀	小松	北小松、南小松、北比良		志賀北
	木戸	南比良、大物、荒川、木戸、八屋戸、南船路		
	和邇	和邇北浜、栗原、和邇中浜、和邇高城、和邇中、和邇南浜、 和邇春日一丁目、和邇春日二丁目、和邇春日三丁目、和邇今宿、小野		志賀南
	小野	水明一丁目、水明二丁目、朝日一丁目、朝日二丁目、湖青一丁目、 湖青二丁目		
葛川	葛川	葛川坂下町、葛川木戸口町、葛川中村町、葛川町居町、 葛川梅ノ木町、葛川貫井町、葛川細川町、葛川坊村町		-
伊香立	伊香立	山百合の丘、伊香立向在地町、伊香立上在地町、伊香立北在地町、 伊香立下在地町、伊香立生津町、伊香立南庄町、伊香立上龍華町、 伊香立下龍華町、伊香立途中町		伊香立
真野	真野	真野一丁目、真野二丁目、真野三丁目、真野四丁目、真野五丁目、 真野六丁目、真野佐川町、真野家田町、真野普門一丁目、 真野普門二丁目、真野普門三丁目、真野大野一丁目、 真野大野二丁目、真野谷口町		真野
	真野北	向陽町、美空町、花園町、清風町、陽明町、清和町、緑町、真野普門町		真野北
堅田	堅田	堅田一丁目、堅田二丁目、 衣川一丁目 、 衣川二丁目 、衣川三丁目、 今堅田一丁目、今堅田二丁目、今堅田三丁目、本堅田一丁目、 本堅田二丁目、本堅田三丁目、本堅田四丁目、本堅田五丁目、 本堅田六丁目		堅田
仰木	仰木	仰木一丁目、仰木二丁目、仰木三丁目、仰木四丁目、仰木五丁目、 仰木六丁目、仰木七丁目、仰木町		仰木
	仰木の里	仰木の里一丁目、仰木の里二丁目、仰木の里三丁目、 仰木の里四丁目、仰木の里五丁目、仰木の里六丁目、仰木の里七丁目		仰木の里
	仰木の里東	仰木の里東一丁目、仰木の里東二丁目、仰木の里東三丁目、 仰木の里東四丁目、仰木の里東五丁目、仰木の里東六丁目、 仰木の里東七丁目、仰木の里東八丁目	衣川一丁目3番～11番・13番～14番の全号、衣川二丁目1番～ 31番の全号、雄琴三丁目7番～11番・30番～33番の全号、雄琴 北一丁目20番～26番の全号、雄琴北二丁目5番～33番の全号	仰木の 里東
日吉	雄琴	雄琴一丁目、雄琴二丁目、 雄琴三丁目 、雄琴四丁目、雄琴五丁目、 雄琴六丁目、苗鹿一丁目、苗鹿二丁目、苗鹿三丁目、千野一丁目、 千野二丁目、千野三丁目、 雄琴北一丁目 、 雄琴北二丁目		雄琴
	日吉台	日吉台一丁目、日吉台二丁目、日吉台三丁目、日吉台四丁目		日吉台
	坂本	坂本一丁目 、坂本二丁目、坂本三丁目、坂本四丁目、坂本五丁目、 坂本六丁目、坂本七丁目、坂本八丁目、坂本本町		坂本
	下阪本	下阪本一丁目、 下阪本二丁目 、下阪本三丁目、下阪本四丁目、 下阪本五丁目、下阪本六丁目、比叡辻一丁目、比叡辻二丁目、木の岡町		下阪本
唐崎	唐崎	唐崎一丁目、唐崎二丁目、唐崎三丁目、唐崎四丁目、穴太一丁目、 穴太二丁目、穴太三丁目、弥生町、蓮池町、あかね町、 見世一丁目 、 見世二丁目、滋賀里一丁目、滋賀里二丁目、滋賀里三丁目、 滋賀里四丁目、際川一丁目、際川二丁目、際川三丁目、際川四丁目	坂本一丁目1番・15番の全号・16番10号、下阪本二丁目1番～8 番の全号	唐崎
	志賀	高砂町、神宮町、勸学一丁目、勸学二丁目、南志賀一丁目、 南志賀二丁目、南志賀三丁目、南志賀四丁目	見世一丁目6番・7番の全号	志賀
皇子山	比叡平	柳川一丁目、柳川二丁目、鏡が浜、二本松、柳が崎、 松山町 、 錦織町、滋賀里町甲、滋賀里町乙、千石台、錦織一丁目、錦織二丁目、 錦織三丁目、南滋賀町、桜野町一丁目、桜野町二丁目、皇子が丘一丁目		志賀
	比叡平	比叡平一丁目、比叡平二丁目、比叡平三丁目、山中町		比叡平
	長等	大門通、園城寺町、山上町、観音寺、尾花川、茶が崎、御陵町、 小関町、三井寺町、神出開町、 浜大津二丁目 、浜大津三丁目、 浜大津四丁目 、長等一丁目、長等二丁目、長等三丁目、 皇子が丘二丁目、皇子が丘三丁目	松山町1番・2番の全号	長等
	藤尾 (中央)	大谷町、追分町、茶戸町、稲葉台、藤尾奥町、横木一丁目、横木二丁目	(浜大津四丁目1番の全号)	藤尾 (大津)
打出	逢坂	梅林一丁目、梅林二丁目、春日町、御幸町、札の辻、逢坂一丁目、 逢坂二丁目、末広町、音羽台、梅林町、朝日が丘一丁目、 朝日が丘二丁目、松本本宮町、本宮一丁目、 本宮二丁目 、東浦垣内町		逢坂
	中央	中央一丁目、中央二丁目、中央三丁目、中央四丁目、 京町一丁目、京町二丁目、京町三丁目、京町四丁目、 浜大津一丁目、島の関、浜町、浜大津五丁目	松本二丁目2番2,6,7,19号・3番9,10,28,29号・4番4,5,36,37号、 浜大津二丁目1番24号～30号・10番の全号、浜大津四丁目1番 の全号(皇子山中)・2番15号・7番・8番の全号	大津
	平野	西の庄 、鶴の里、石場、打出浜、竜が丘、池の里、馬場一丁目、 馬場二丁目、馬場三丁目、松本一丁目、 松本二丁目 、 におの浜一丁目、におの浜二丁目、におの浜三丁目、におの浜四丁目	本宮二丁目8番41～51号・9番～17番の全号・18番8～18号・19 番～29番の全号、相模町6番～8番の全号、湖城が丘1番の全 号・23番～28番の全号・31番の全号・33番1～18号,64～68号・ 35番～44番の全号	平野

(注) _____ の地域は一部通学区域が分かれる。

資料：教育委員会学校教育課

197 通学区域一覧(続)

平成26年7月1日現在

中学校	小学校	町名	一部区域	幼稚園
栗津	膳所	木下町、昭和町、丸の内町、本丸町、由美浜、膳所一丁目、膳所二丁目、 相模町 、御殿浜、杉浦町、 湖城が丘 、膳所池ノ内町、中庄一丁目、中庄二丁目、別保一丁目、別保二丁目、別保三丁目	西の庄15番3,54,57号,41~47号、秋葉台1番~6番の全号・28番の全号・36番3号、晴嵐二丁目1番・2番・6番の全号	膳所
	晴嵐	松原町、粟津町、榮町、唐橋町、 鳥居川町 、晴嵐一丁目、 晴嵐二丁目 、光が丘町、田辺町、蛭谷、園山一丁目、国分一丁目、国分二丁目、北大路一丁目、北大路二丁目	鳥居川町1番~3番・9番の全号・4番1号・28~35号、北大路三丁目20番~29番の全号	晴嵐
北大路	富士見	秋葉台 、富士見台、若葉台、美崎町、 北大路三丁目 、園山二丁目、園山三丁目、膳所上別保町、膳所雲雀丘町、膳所平尾町		富士見
石山	石山	石山寺一丁目、石山寺二丁目、石山寺三丁目、石山寺四丁目、石山寺五丁目、石山寺辺町、平津一丁目、平津二丁目、石山平津町、大平一丁目、大平二丁目		石山
南郷	南郷	千町一丁目、千町二丁目、千町三丁目、千町四丁目、南郷一丁目、南郷二丁目、南郷三丁目、南郷四丁目、南郷五丁目、南郷六丁目、南郷上山町、赤尾町、石山千町、石山内畑町、石山外畑町、石山南郷町		南郷
	大石	大石曾束町、大石小田原町、大石龍門町、大石淀町、大石中町、大石富川町、大石東町、大石龍門一丁目、大石龍門二丁目、大石龍門三丁目、大石龍門四丁目、大石龍門五丁目、大石龍門六丁目、大石淀一丁目、大石淀二丁目、大石淀三丁目、大石中一丁目、大石中二丁目、大石中三丁目、大石中四丁目、大石中五丁目、大石中六丁目、大石中七丁目、大石東一丁目、大石東二丁目、大石東三丁目、大石東四丁目、大石東五丁目、大石東六丁目、大石東七丁目、大石曾束一丁目、大石曾束二丁目、大石曾束三丁目、大石曾束四丁目、大石曾束五丁目、大石小田原一丁目、大石小田原二丁目、大石富川一丁目、大石富川二丁目、大石富川三丁目、大石富川四丁目		大石
田上	田上	田上羽栗町、田上森町、田上石居町、田上里町、田上関津町、田上稲津町、羽栗二丁目、羽栗三丁目、森一丁目、森二丁目、森三丁目、枝一丁目、枝二丁目、枝三丁目、枝四丁目、里一丁目、里二丁目、里三丁目、里四丁目、里五丁目、里六丁目、里七丁目、石居一丁目、石居二丁目、石居三丁目、太子一丁目、太子二丁目、関津一丁目、関津二丁目、関津三丁目、関津四丁目、関津五丁目、関津六丁目、黒津一丁目、黒津二丁目、黒津三丁目、黒津四丁目、黒津五丁目、稲津一丁目、稲津二丁目、稲津三丁目、稲津四丁目、稲津五丁目		田上
	上田上	上田上大鳥居町、牧一丁目、牧二丁目、牧三丁目、上田上牧町、平野一丁目、平野二丁目、平野三丁目、上田上平野町、中野一丁目、中野二丁目、中野三丁目、上田上中野町、芝原一丁目、芝原二丁目、上田上芝原町、堂一丁目、堂二丁目、上田上堂町、新免一丁目、新免二丁目、上田上新免町、羽栗一丁目、大鳥居		上田上
青山	青山	上田上桐生町、桐生一丁目、桐生二丁目、桐生三丁目、青山一丁目、青山二丁目、青山三丁目、青山四丁目、青山五丁目、青山六丁目、青山七丁目、青山八丁目、松が丘一丁目、松が丘二丁目、松が丘三丁目、松が丘四丁目、松が丘五丁目、松が丘六丁目、松が丘七丁目		青山
瀬田	瀬田南	瀬田一丁目、瀬田二丁目、瀬田三丁目、瀬田四丁目、瀬田五丁目、瀬田六丁目、瀬田橋本町、神領一丁目、神領二丁目、神領三丁目、神領四丁目、神領五丁目、瀬田神領町、野郷原一丁目、野郷原二丁目、松陽一丁目、松陽二丁目、松陽三丁目、松陽四丁目、三大寺、玉野浦	大江二丁目1番・25番・30番4~14号・32番~36番の全号、大江三丁目19番13号~17号・22番15号~24号・23番の全号、24番3~17号,19,20号・25番~29番の全号・33番1~9号,39~52号	瀬田南
	瀬田	大江一丁目、 大江二丁目 、 大江三丁目 、 大江四丁目 、大江五丁目、大江六丁目、大江七丁目、大江八丁目、一里山七丁目、瀬田大江町、大萱四丁目	大萱一丁目1番~4番、大萱二丁目34番・35番、大萱三丁目12番~20番	瀬田
瀬田北	瀬田北	大萱二丁目 、 大萱三丁目 、大萱五丁目、大萱六丁目、大萱七丁目、萱野浦、大將軍一丁目、大將軍二丁目、大將軍三丁目		瀬田北
	瀬田東	一里山一丁目、一里山二丁目、一里山三丁目、一里山四丁目、一里山五丁目、一里山六丁目、栗林町、瀬田南大萱町、月輪一丁目、月輪二丁目、月輪三丁目、月輪四丁目、月輪五丁目、瀬田月輪町、 大萱一丁目	大江四丁目19番12~26号	瀬田東

(注) _____ の地域は一部通学区域が分かれる。

資料：教育委員会学校教育課

198 支所所管区域一覧

平成26年4月1日現在

名称	位置	所管区域
小松支所	北小松565番地	北小松、南小松、北比良
木戸支所	木戸58番地	南比良、大物、荒川、木戸、八屋戸、南船路
和邇支所	和邇高城12番地	和邇北浜、栗原、和邇中浜、和邇高城、和邇中、和邇南浜、和邇春日一丁目、和邇春日二丁目、和邇春日三丁目、和邇今宿、小野
小野支所	湖青一丁目1番地2	水明一丁目、水明二丁目、朝日一丁目、朝日二丁目、湖青一丁目、湖青二丁目
葛川支所	葛川坊村町237番地の37	葛川坂下町、葛川木戸口町、葛川中村町、葛川坊村町、葛川町居町、葛川梅ノ木町、葛川貫井町、葛川細川町
伊香立支所	伊香立生津町133番地の1	山百合の丘、伊香立向在地町、伊香立生津町、伊香立上在地町、伊香立北在地町、伊香立下在地町、伊香立南庄町、伊香立上龍華町、伊香立下龍華町、伊香立途中町
真野支所	真野四丁目6番2号	真野一丁目、真野二丁目、真野三丁目、真野四丁目、真野五丁目、真野六丁目、真野普門一丁目、真野普門二丁目、真野普門三丁目、真野佐川町、真野大野一丁目、真野大野二丁目、真野家田町、真野谷口町
真野北支所	緑町4番1号	向陽町、美空町、花園町、清風町、陽明町、緑町、清和町、真野普門町
堅田支所	本堅田三丁目8番1号	堅田一丁目、堅田二丁目、本堅田一丁目、本堅田二丁目、本堅田三丁目、本堅田四丁目、本堅田五丁目、本堅田六丁目、衣川一丁目、衣川二丁目、衣川三丁目、今堅田一丁目、今堅田二丁目、今堅田三丁目
仰木支所	仰木四丁目15番11号	仰木一丁目、仰木二丁目、仰木三丁目、仰木四丁目、仰木五丁目、仰木六丁目、仰木七丁目、仰木町
仰木の里支所	仰木の里七丁目1番25号	仰木の里一丁目、仰木の里二丁目、仰木の里三丁目、仰木の里四丁目、仰木の里五丁目、仰木の里六丁目、仰木の里七丁目、仰木の里東一丁目、仰木の里東二丁目、仰木の里東三丁目、仰木の里東四丁目、仰木の里東五丁目、仰木の里東六丁目、仰木の里東七丁目、仰木の里東八丁目
雄琴支所	雄琴一丁目17番2号	雄琴一丁目、雄琴二丁目、雄琴三丁目、雄琴四丁目、雄琴五丁目、雄琴六丁目、雄琴北一丁目、雄琴北二丁目、千野一丁目、千野二丁目、千野三丁目、苗鹿一丁目、苗鹿二丁目、苗鹿三丁目
坂本支所	坂本六丁目1番12号	坂本一丁目、坂本二丁目、坂本三丁目、坂本四丁目、坂本五丁目、坂本六丁目、坂本七丁目、坂本八丁目、坂本本町
日吉台支所	日吉台一丁目15番1号	日吉台一丁目、日吉台二丁目、日吉台三丁目、日吉台四丁目
下阪本支所	下阪本三丁目14番30号	下阪本一丁目、下阪本二丁目、下阪本三丁目、下阪本四丁目、下阪本五丁目、下阪本六丁目、比叡辻一丁目、比叡辻二丁目、木の岡町
唐崎支所	唐崎二丁目10番1号	穴太一丁目、穴太二丁目、穴太三丁目、弥生町、唐崎一丁目、唐崎二丁目、唐崎三丁目、唐崎四丁目、滋賀里一丁目、滋賀里二丁目、滋賀里三丁目、滋賀里四丁目、蓮池町、あかね町、見世一丁目、見世二丁目、際川一丁目、際川二丁目、際川三丁目、際川四丁目
滋賀支所	南志賀一丁目8番32号	高砂町、南志賀一丁目、南志賀二丁目、南志賀三丁目、南志賀四丁目、勸学一丁目、勸学二丁目、神宮町、柳川一丁目、柳川二丁目、鏡が浜、二本松、柳が崎、錦織一丁目、錦織二丁目、錦織三丁目、桜野町一丁目、桜野町二丁目、松山町、千石台、皇子が丘一丁目、滋賀里町甲、滋賀里町乙、南滋賀町、錦織町
山中比叡平支所	比叡平三丁目57番1号	山中町、比叡平一丁目、比叡平二丁目、比叡平三丁目
藤尾支所	横木二丁目4番1号	大谷町、追分町、横木一丁目、横木二丁目、茶戸町、稲葉台、藤尾奥町
長等支所	大門通16番40号	皇子が丘二丁目、皇子が丘三丁目、大門通、園城寺町、山上町、観音寺、尾花川、茶が崎、御陵町、浜大津二丁目、浜大津三丁目、浜大津四丁目、長等一丁目、長等二丁目、長等三丁目、三井寺町、小関町
逢坂支所	京町三丁目1番3号	梅林一丁目、梅林二丁目、末広町、春日町、御幸町、逢坂一丁目、逢坂二丁目、札の辻、音羽台、朝日が丘一丁目、朝日が丘二丁目、本宮一丁目、本宮二丁目、東浦垣内町、神出開町、梅林町、松本本宮町

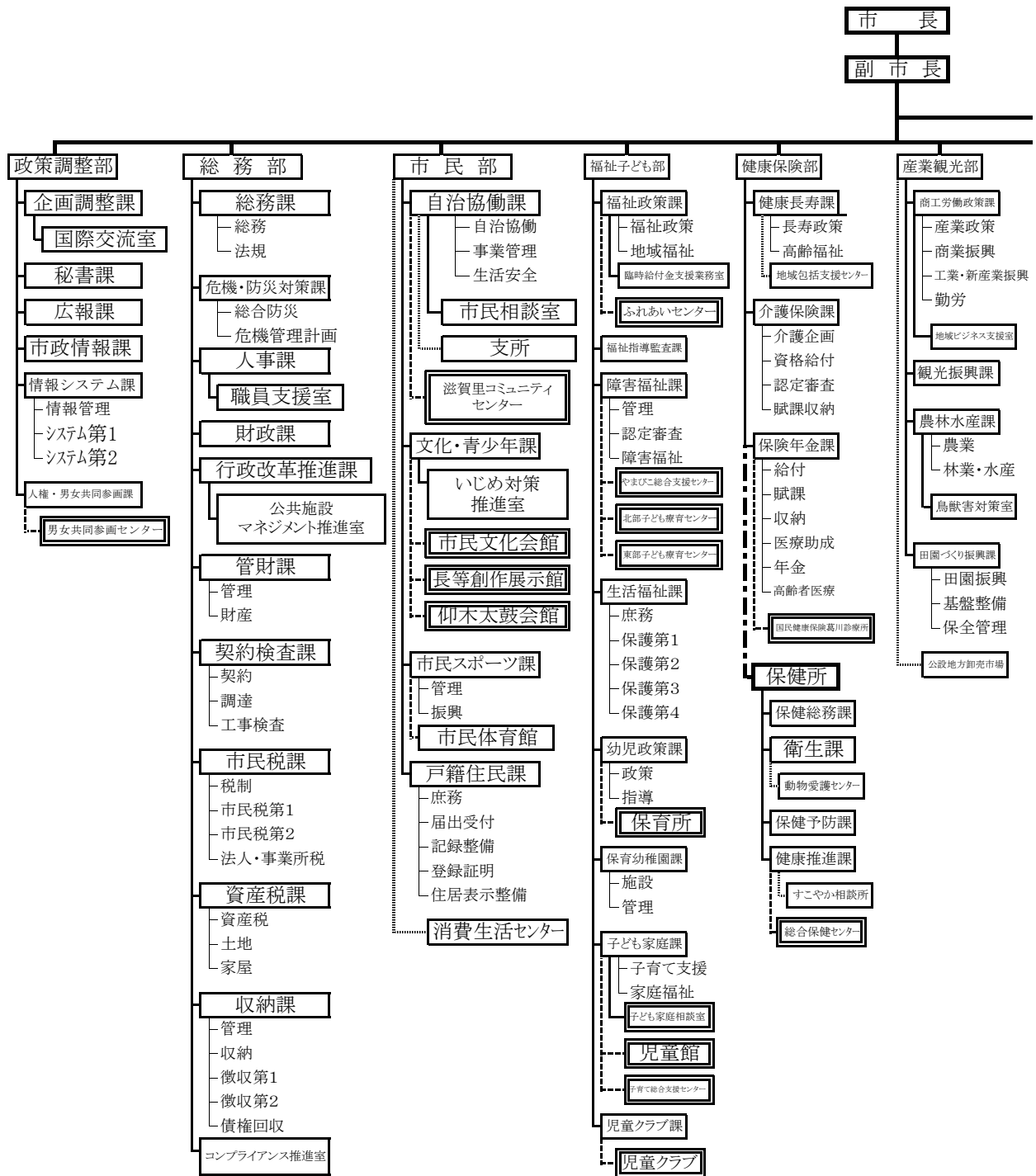
資料:市民部自治協働課

198 支所所管区域一覧(続)

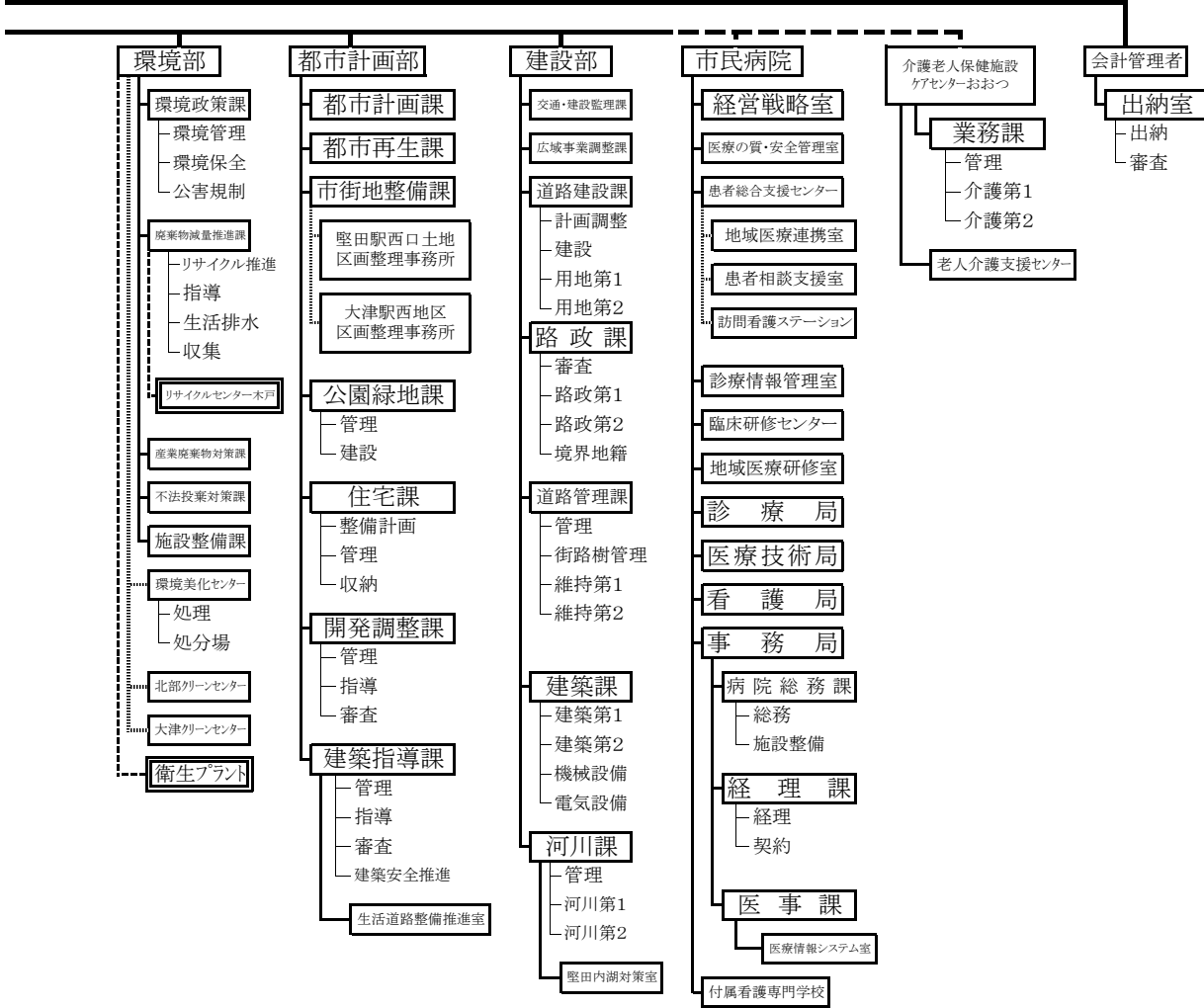
平成26年4月1日現在

名称	位置	所管区域
中央支所	中央二丁目2番5号	中央一丁目、中央二丁目、中央三丁目、中央四丁目、京町一丁目、京町二丁目、京町三丁目、京町四丁目、島の関、浜町、浜大津一丁目、浜大津五丁目
平野支所	打出浜10番30号	におの浜一丁目、におの浜二丁目、におの浜三丁目、におの浜四丁目、西の庄、馬場一丁目、馬場二丁目、馬場三丁目、鶴の里、石場、松本一丁目、松本二丁目、打出浜、竜が丘、池の里、馬場南町
膳所支所	本丸町6番40号	由美浜、木下町、昭和町、相模町、膳所一丁目、膳所二丁目、丸の内町、本丸町、中庄一丁目、中庄二丁目、御殿浜、杉浦町、別保一丁目、別保二丁目、別保三丁目、湖城が丘、膳所池ノ内町
富士見支所	園山二丁目15番33号	秋葉台、富士見台、膳所平尾町、膳所雲雀丘町、膳所上別保町、園山二丁目、園山三丁目、美崎町、若葉台、北大路三丁目
晴嵐支所	北大路一丁目9番5号	松原町、粟津町、栄町、鳥居川町、唐橋町、北大路一丁目、北大路二丁目、田辺町、光が丘町、園山一丁目、晴嵐一丁目、晴嵐二丁目、螢谷、国分一丁目、国分二丁目
石山支所	石山寺三丁目15番15号	石山寺一丁目、石山寺二丁目、石山寺三丁目、石山寺四丁目、石山寺五丁目、大平一丁目、大平二丁目、石山寺辺町、平津一丁目、平津二丁目、石山平津町
南郷支所	南郷一丁目12番13号	千町一丁目、千町二丁目、千町三丁目、千町四丁目、石山千町、赤尾町、南郷一丁目、南郷二丁目、南郷三丁目、南郷四丁目、南郷五丁目、南郷六丁目、南郷上山町、石山南郷町、石山内畑町、石山外畑町
大石支所	大石中一丁目7番4号	大石曾東一丁目、大石曾東二丁目、大石曾東三丁目、大石曾東四丁目、大石曾東五丁目、大石曾東町、大石小田原一丁目、大石小田原二丁目、大石小田原町、大石龍門一丁目、大石龍門二丁目、大石龍門三丁目、大石龍門四丁目、大石龍門五丁目、大石龍門六丁目、大石龍門町、大石淀一丁目、大石淀二丁目、大石淀三丁目、大石淀町、大石中一丁目、大石中二丁目、大石中三丁目、大石中四丁目、大石中五丁目、大石中六丁目、大石中七丁目、大石中町、大石東一丁目、大石東二丁目、大石東三丁目、大石東四丁目、大石東五丁目、大石東六丁目、大石東七丁目、大石東町、大石富川一丁目、大石富川二丁目、大石富川三丁目、大石富川四丁目、大石富川町
田上支所	里三丁目9番1号	羽栗一丁目、羽栗二丁目、羽栗三丁目、森一丁目、森二丁目、森三丁目、枝一丁目、枝二丁目、枝三丁目、枝四丁目、里一丁目、里二丁目、里三丁目、里四丁目、里五丁目、里六丁目、里七丁目、石居一丁目、石居二丁目、石居三丁目、稲津一丁目、稲津二丁目、稲津三丁目、稲津四丁目、稲津五丁目、黒津一丁目、黒津二丁目、黒津三丁目、黒津四丁目、黒津五丁目、太子一丁目、太子二丁目、関津一丁目、関津二丁目、関津三丁目、関津四丁目、関津五丁目、関津六丁目、田上羽栗町、田上森町、田上里町、田上石居町、田上稲津町、田上関津町
上田上支所	牧一丁目1番24号	上田上大鳥居町、牧一丁目、牧二丁目、牧三丁目、上田上牧町、平野一丁目、平野二丁目、平野三丁目、上田上平野町、中野一丁目、中野二丁目、中野三丁目、上田上中野町、大鳥居、芝原一丁目、芝原二丁目、上田上芝原町、堂一丁目、堂二丁目、上田上堂町、新免一丁目、新免二丁目、上田上新免町
青山支所	青山五丁目13番36号	桐生一丁目、桐生二丁目、桐生三丁目、上田上桐生町、青山一丁目、青山二丁目、青山三丁目、青山四丁目、青山五丁目、青山六丁目、青山七丁目、青山八丁目、松が丘一丁目、松が丘二丁目、松が丘三丁目、松が丘四丁目、松が丘五丁目、松が丘六丁目、松が丘七丁目
瀬田支所	大江三丁目2番1号	玉野浦、大江一丁目、大江二丁目、大江三丁目、大江四丁目、大江五丁目、大江六丁目、大江七丁目、大江八丁目、瀬田大江町
瀬田北支所	大將軍一丁目14番30号	大萱一丁目、大萱二丁目、大萱三丁目、大萱四丁目、大萱五丁目、大萱六丁目、大萱七丁目、萱野浦、大將軍一丁目、大將軍二丁目、大將軍三丁目
瀬田南支所	神領三丁目8番9号	瀬田一丁目、瀬田二丁目、瀬田三丁目、瀬田四丁目、瀬田五丁目、瀬田六丁目、神領一丁目、神領二丁目、神領三丁目、神領四丁目、神領五丁目、野郷原一丁目、野郷原二丁目、松陽一丁目、松陽二丁目、松陽三丁目、松陽四丁目、三大寺、瀬田橋本町、瀬田神領町
瀬田東支所	一里山三丁目16番1号	一里山一丁目、一里山二丁目、一里山三丁目、一里山四丁目、一里山五丁目、一里山六丁目、一里山七丁目、月輪一丁目、月輪二丁目、月輪三丁目、月輪四丁目、月輪五丁目、栗林町、瀬田南大萱町、瀬田月輪町

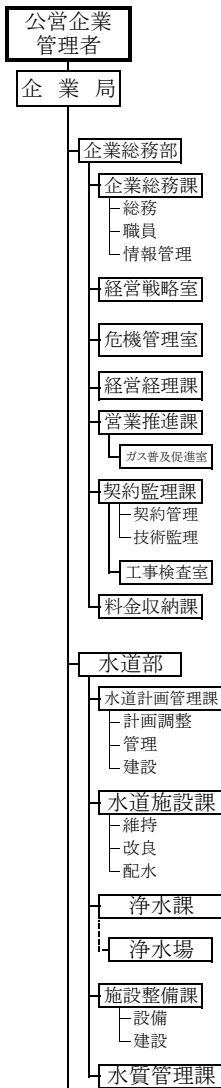
資料:市民部自治協働課



平成26年4月1日現在

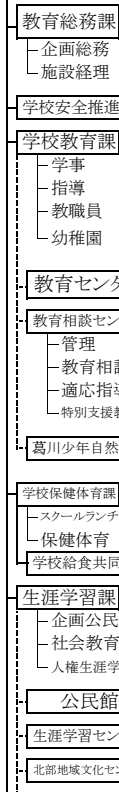
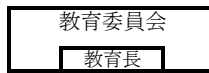
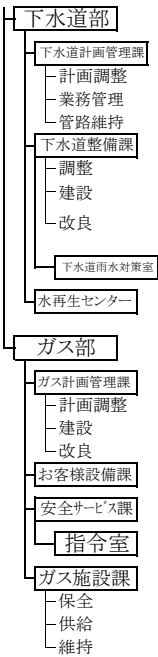


199 大津市行政機構図(続)



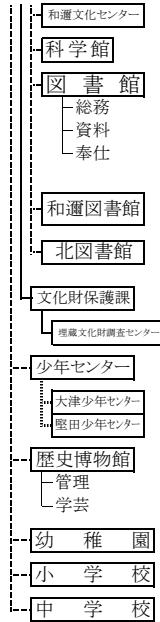
(右上に続く)

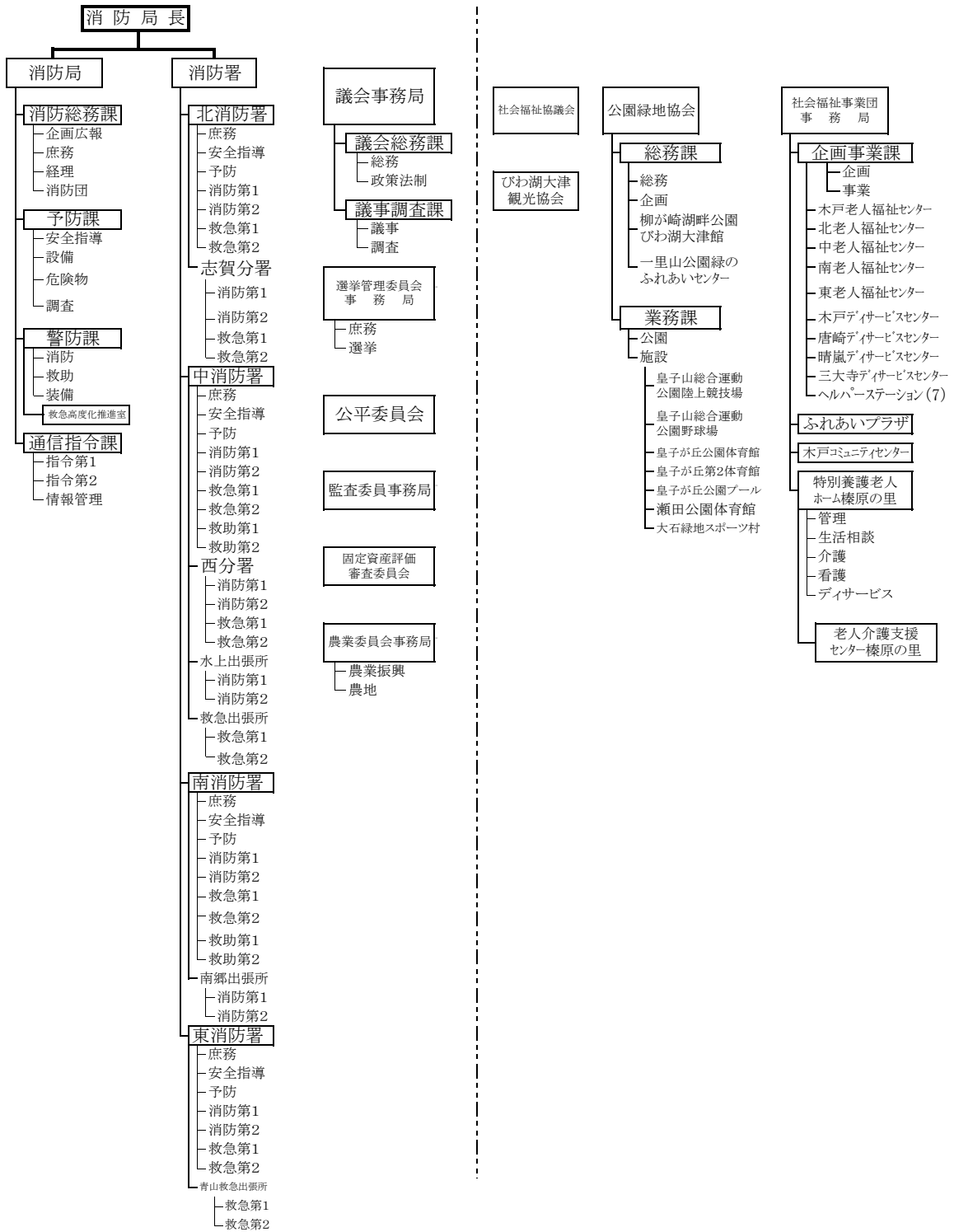
(左下から続く)



(右上に続く)

(左下から続く)





200 「都市」の人口順位

(単位:人)

順位	都市名	人口	順位	都市名	人口	順位	都市名	人口
1	東京都特別区	9,016,342	31	倉敷市	483,348	61	所沢市	342,925
2	横浜市	3,714,200	32	西宮市	482,506	62	大津市	342,603
3	大阪市	2,667,830	33	大分市	478,794	63	前橋市	340,934
4	名古屋市	2,254,891	34	福山市	472,839	64	高知市	338,909
5	札幌市	1,930,496	35	市川市	469,148	65	いわき市	335,488
6	神戸市	1,553,789	36	尼崎市	467,125	66	越谷市	331,565
7	福岡市	1,474,326	37	金沢市	452,144	67	郡山市	326,075
8	川崎市	1,433,765	38	長崎市	439,318	68	那覇市	322,486
9	京都市	1,420,719	39	高松市	429,352	69	秋田市	320,720
10	さいたま市	1,253,582	40	町田市	426,222	70	四日市市	313,203
11	広島市	1,186,928	41	豊田市	422,106	71	春日井市	309,854
12	仙台市	1,049,578	42	藤沢市	421,317	72	久留米市	305,656
13	北九州市	981,891	43	横須賀市	421,037	73	青森市	298,416
14	千葉市	960,051	44	富山市	420,434	74	明石市	297,057
15	堺市	849,107	45	岐阜市	416,625	75	盛岡市	295,680
16	浜松市	812,286	46	枚方市	408,610	76	津市	285,654
17	新潟市	806,525	47	宮崎市	405,890	77	福島市	285,146
18	熊本市	734,287	48	柏市	404,074	78	市原市	281,043
19	静岡市	718,774	49	豊中市	400,086	79	長岡市	280,922
20	相模原市	713,351	50	一宮市	386,591	80	下関市	277,718
21	岡山市	704,572	51	長野市	386,065	81	茨木市	277,689
22	船橋市	619,551	52	豊橋市	379,582	82	函館市	274,485
23	鹿児島市	609,250	53	岡崎市	379,184	83	水戸市	273,053
24	川口市	583,989	54	和歌山市	379,064	84	加古川市	371,426
25	八王子市	563,482	55	高崎市	375,229	85	八尾市	270,307
26	姫路市	543,991	56	奈良市	364,969	86	福井市	267,978
27	宇都宮市	518,878	57	吹田市	360,083	87	佐世保市	262,093
28	松山市	518,050	58	高槻市	356,388	88	平塚市	259,171
29	東大阪市	501,349	59	旭川市	349,057	89	富士市	258,873
30	松戸市	485,962	60	川越市	348,595	90	徳島市	257,718

(注)平成26年1月1日現在の住民基本台帳人口により並べ替えたもの。

資料:国土地理協会「平成26年版 住民基本台帳人口要覧」

201 「市」の面積順位

(単位:km²)

順位	都市名	面積	順位	都市名	面積	順位	都市名	面積
1	高山市	2,177.67	36	延岡市	868.09	71	津市	710.81
2	浜松市	1,558.04	37	大仙市	866.67	72	対馬市	709.01
3	日光市	1,449.87	38	芦別市	865.02	73	鹿角市	707.34
4	北見市	1,427.56	39	むつ市	863.80	74	萩市	698.79
5	静岡市	1,411.93	40	八幡平市	862.25	75	豊岡市	697.66
6	釧路市	1,362.75	41	佐渡市	855.34	76	横手市	693.04
7	鶴岡市	1,311.51	42	下呂市	851.06	77	高島市	693.00
8	宮古市	1,259.89	43	長野市	834.85	78	浜田市	689.60
9	一関市	1,256.25	44	紋別市	830.70	79	薩摩川内市	683.50
10	庄原市	1,246.60	45	真庭市	828.43	80	天草市	683.32
11	富山市	1,241.85	46	京都市	827.90	81	長浜市	680.79
12	いわき市	1,231.35	47	遠野市	825.62	82	八代市	680.60
13	由利本荘市	1,209.08	48	青森市	824.62	83	函館市	677.95
14	村上市	1,174.24	49	栗原市	804.93	84	中津川市	676.38
15	北秋田市	1,152.57	50	大崎市	796.76	85	南砺市	668.86
16	札幌市	1,121.12	51	新見市	793.27	86	伊那市	667.81
17	士別市	1,119.29	52	飛騨市	792.31	87	日田市	666.19
18	仙北市	1,093.64	53	湯沢市	790.72	88	飯田市	658.73
19	郡上市	1,030.79	54	岡山市	789.92	89	宍粟市	658.60
20	田辺市	1,026.77	55	仙台市	785.85	90	周南市	656.32
21	山口市	1,023.31	56	三次市	778.19	91	都城市	653.31
22	奥州市	993.35	57	福島市	767.74	92	宮崎市	644.61
23	松本市	978.77	58	鳥取市	765.66	93	東広島市	635.32
24	上越市	973.61	59	夕張市	763.20	94	四万十市	632.42
25	魚沼市	946.93	60	稚内市	760.89	95	出雲市	624.13
26	豊田市	918.47	61	郡山市	757.06	96	松阪市	623.77
27	大館市	913.70	62	白山市	755.17	97	久慈市	623.14
28	花巻市	908.32	63	旭川市	747.60	98	帯広市	618.94
29	秋田市	905.67	64	糸魚川市	746.24	99	南丹市	616.31
30	広島市	905.41	65	益田市	733.24	100	豊後大野市	603.36
31	佐伯市	903.54	66	新潟市	726.10	101	霧島市	603.15
32	長岡市	890.91	67	十和田市	725.67	102	北杜市	602.89
33	盛岡市	886.47	68	石狩市	721.86	103	酒田市	602.79
34	岩国市	873.85	69	三好市	721.48	104	富良野市	600.97
35	大野市	872.30	70	下関市	716.17	105	千歳市	594.95

資料:市町村要覧編集委員会編「平成26年版 全国市町村要覧」

201 「市」の面積順位(続)

(単位:km²)

順位	都市名	面積	順位	都市名	面積	順位	都市名	面積
106	那須塩原市	592.82	141	大分市	501.28	176	美作市	429.19
107	十日町市	589.92	142	新城市	499.00	177	松山市	429.06
108	南魚沼市	584.82	143	丹波市	493.28	178	能代市	426.74
109	秩父市	577.69	144	中津市	491.17	179	佐世保市	426.59
110	松江市	573.01	145	鹿沼市	490.62	180	輪島市	426.40
111	大町市	564.99	146	北九州市	489.60	181	黒部市	426.34
112	小林市	563.09	147	廿日市市	489.42	182	佐久市	423.99
113	苫小牧市	561.50	148	唐津市	487.48	183	養父市	422.78
114	伊賀市	558.17	149	八女市	482.53	184	安来市	420.97
115	石巻市	555.78	150	甲賀市	481.69	185	五島市	420.91
116	喜多方市	554.67	151	岩見沢市	481.10	186	四国中央市	420.57
117	雲南市	553.37	152	竹田市	477.59	187	二戸市	420.31
118	福知山市	552.57	153	関市	472.84	188	今治市	420.02
119	神戸市	552.26	154	美祢市	472.71	189	宇都宮市	416.84
120	上田市	552.00	155	三原市	471.21	190	長崎市	406.47
121	米沢市	548.74	156	網走市	471.00	191	五所川原市	404.56
122	鹿児島市	547.21	157	宇和島市	469.59	192	朝来市	402.98
123	高梁市	547.01	158	金沢市	468.22	193	南相馬市	398.50
124	香美市	538.22	159 大津市	464.10	194	北斗市	397.30	
125	安芸高田市	537.79	160	高崎市	459.41	195	伊佐市	392.36
126	登米市	536.38	161	田村市	458.30	196	曾於市	390.39
127	福井市	536.19	162	鹿屋市	448.33	197	熊本市	389.54
128	日南市	536.12	163	妙高市	445.52	198	富士宮市	388.99
129	名寄市	535.23	164	伊達市	444.28	199	東近江市	388.58
130	姫路市	534.44	165	沼田市	443.37	200	岡崎市	387.24
131	新発田市	532.82	166	柏崎市	442.70	201	会津若松市	383.03
132	深川市	529.23	167	釜石市	441.43	202	山形市	381.34
133	弘前市	524.12	168	宇佐市	439.12	203	篠山市	377.61
134	福山市	518.15	169	西都市	438.56	204	阿蘇市	376.25
135	西予市	514.81	170	横浜市	437.57	205	高松市	375.14
136	根室市	512.73	171	北上市	437.55	206	本巢市	374.57
137	西条市	509.07	172	大田市	436.12	207	熊野市	373.63
138	津山市	506.36	173	大洲市	432.24	208	尾花沢市	372.32
139	恵那市	504.19	174	三条市	432.01	209	常陸太田市	372.01
140	京丹後市	501.85	175	佐賀市	431.42	210	小松市	371.13

資料:市町村要覧編集委員会編「平成26年版 全国市町村要覧」