

R - 1 市民相談取扱状況

(1) 相談状況

平成28年度

相 談 内 容		件 数
総 数		4,792
一般相談計		3,533
隣近所や行政に対する苦情		177
公共施設設置や改修、業者等への行政指導などの要望		168
国、県、市政などへの意見		101
日常生活の中での疑問や悩みごとなどの相談		690
市内施設や相談所などの問い合わせ		1,529
その他		868
特別相談計		1,259
法 律（弁護士）	民事上のもめごとなど	829
対 話 調 停（司法書士）	請求額140万円以内の紛争調停など	7
境 界 問 題（認定土地家屋調査士）	土地境界に関する悩みなど	9
多 重 債 務（司法書士）	金銭貸借、金銭トラブルなど	3
公 証 人（公証人）	遺言書等の公正証書作成など	20
税 務（税理士）	税金に関すること	105
行 政 書 士（行政書士）	官公庁への手続、契約書等の書類作成など	8
登 記（司法書士・土地家屋調査士）	相続、不動産登記など	52
不 動 産（不動産鑑定士）	不動産の価格、賃借料など	34
建 築（建築士）	新築、住宅購入時のアドバイスなど	17
行 政（行政相談員）	国、県などへの苦情や要望など	-
女性の悩み（女性カウンセラー）	生き方・人間関係など	64
女性の法律（女性弁護士）	離婚、相続、親権問題など	111

資料：政策調整部人権・男女共同参画課男女共同参画センター、市民部自治協働課市民相談室

(2) 月別相談件数

平成28年度

区 分	総 数	平成28年度										平成29年度	
		平成28年4月	5月	6月	7月	8月	9月	10月	11月	12月	平成29年1月	2月	3月
総 数	4,792	402	448	454	364	388	372	343	407	375	374	426	439
一般相談	3,533	298	369	325	257	292	263	242	295	268	289	313	322
特別相談	1,259	104	79	129	107	96	109	101	112	107	85	113	117
法律	829	67	59	83	70	68	74	64	69	68	56	72	79
対話調停	7	1	-	2	-	1	-	-	-	2	-	1	-
境界問題	9	-	-	-	1	-	4	-	-	-	1	-	3
多重債務	3	-	1	-	-	-	-	-	-	1	1	-	-
公証人	20	2	-	3	1	-	-	2	3	-	5	4	-
税務	105	10	7	12	6	6	6	11	12	11	6	12	6
行政書士	8	-	-	-	-	-	-	-	2	2	3	1	-
登記	52	5	6	6	5	-	6	6	6	2	3	1	6
不動産	34	4	1	4	6	-	3	2	4	1	4	3	2
建築	17	1	-	1	2	3	-	-	-	2	1	4	3
行政	-	-	-	-	-	-	-	-	-	-	-	-	-
女性の悩み	64	5	5	6	4	6	6	5	4	6	5	6	6
女性の法律	111	9	-	12	12	12	10	11	12	12	-	9	12

資料：政策調整部人権・男女共同参画課男女共同参画センター、市民部自治協働課市民相談室

R - 2 情報公開の実施状況

(単位：件)

区 分	請求等件数	処 理 状 況					不服申立て
		公 開	部分公開	非公開	取下げ	却 下	
平成24年度	414	62	295	37	20	2	7
25	314	45	246	13	10	-	4
26	326	51	234	35	4	5	9
27	341	67	205	53	15	3	7
28	415	93	265	44	13	1	5

資料：政策調整部市政情報課

注) 1つの請求で複数の決定となる案件があるため、請求件数と処理件数は一致しない場合がある。

R - 3 通学区域一覽

平成29年10月17日現在

中学校	小学校	町 名	一 部 区 域	幼稚園
志 賀	小 松	北小松、南小松、北比良		志賀北
	木 戸	南比良、大物、荒川、木戸、八屋戸、南船路		
	和 邇	和邇北浜、栗原、和邇中浜、和邇高城、和邇中、和邇南浜、和邇春日一丁目～三丁目、和邇今宿、小野		志賀南
	小 野	水明一丁目～二丁目、朝日一丁目～二丁目、湖青一丁目～二丁目		
葛 川	葛川	葛川坂下町、葛川木戸口町、葛川中村町、葛川町居町、葛川梅ノ木町、葛川貫井町、葛川細川町、葛川坊村町		-
伊香立	伊香立	山百合の丘、伊香立向在地町、伊香立上在地町、伊香立北在地町、伊香立下在地町、伊香立生津町、伊香立南庄町、伊香立上龍華町、伊香立下龍華町、伊香立途中町		伊香立
真 野	真 野	真野一丁目～六丁目、真野佐川町、真野家田町、真野普門一丁目～三丁目、真野大野一丁目～二丁目、真野谷口町		真 野
	真野北	向陽町、美空町、花園町、清風町、陽明町、清和町、緑町、真野普門町		真野北
堅 田	堅 田	堅田一丁目～二丁目、 衣川一丁目～二丁目 、衣川三丁目、今堅田一丁目～三丁目、本堅田一丁目～六丁目		堅 田
仰 木	仰 木	仰木一丁目～七丁目、仰木町		仰 木
	仰木の里	仰木の里一丁目～七丁目		仰木の里
	仰木の里東	仰木の里東一丁目～八丁目	衣川一丁目3番～11番・13番～14番の全号、衣川二丁目1番～31番の全号、雄琴三丁目7番～11番・30番～33番の全号、雄琴北一丁目20番～26番の全号、雄琴北二丁目5番～33番の全号	仰木の里東
日 吉	雄 琴	雄琴一丁目～二丁目、 雄琴三丁目 、雄琴四丁目～六丁目、苗鹿一丁目～三丁目、千野一丁目～三丁目、 雄琴北一丁目 、 雄琴北二丁目		雄 琴
	日吉台	日吉台一丁目～四丁目		日吉台
	坂 本	坂本一丁目 、坂本二丁目～八丁目、坂本本町		坂 本
	下阪本	下阪本一丁目、 下阪本二丁目 、下阪本三丁目～六丁目、比叡辻一丁目～二丁目、木の岡町		下阪本
唐 崎	唐 崎	唐崎一丁目～四丁目、六太一丁目～三丁目、弥生町、蓮池町、あかね町、 見世一丁目 、見世二丁目、滋賀里一丁目～四丁目、際川一丁目～四丁目	坂本一丁目1番・15番の全号・16番10号、下阪本二丁目1番～8番の全号	唐 崎
	志 賀	高砂町、神宮町、勸学一丁目～二丁目、南志賀一丁目～四丁目	見世一丁目6番・7番の全号	志 賀
皇子山	比叡平	柳川一丁目～二丁目、鏡が浜、二本松、柳が崎、 松山町 、錦織町、滋賀里町甲、滋賀里町乙、千石台、錦織一丁目～三丁目、南滋賀町、桜野町一丁目～二丁目、皇子が丘一丁目		比叡平
	長 等	大門通、園城寺町、山上町、観音寺、尾花川、茶が崎、御陵町、小関町、三井寺町、神出開町、 浜大津二丁目 、浜大津三丁目、 浜大津四丁目 、長等一丁目～三丁目、皇子が丘二丁目～三丁目	松山町1番・2番の全号	長 等
	藤 尾	大谷町、追分町、茶戸町、稲葉台、藤尾奥町、横木一丁目～二丁目		
	(中央)		(浜大津四丁目1番の全号)	(大津)

資料：教育委員会学校教育課

注) _____の地域は一部通学区域が分かれる。

R - 3 通学区域一覽(続)

平成29年10月17日現在

中学校	小学校	町名	一部区域	幼稚園
打出	逢坂	梅林一丁目～二丁目、春日町、御幸町、札の辻、逢坂一丁目～二丁目、末広町、音羽台、梅林町、朝日が丘一丁目～二丁目、松本本宮町、本宮一丁目、 本宮二丁目 、東浦垣内町		逢坂
	中央	中央一丁目～四丁目、京町一丁目～四丁目、浜大津一丁目、島の関、浜町、浜大津五丁目	松本二丁目2番2,6,7,19号・3番9,10,28,29号・4番4,5,36,37号、浜大津二丁目1番24号～30号・10番の全号、浜大津四丁目1番の全号(皇子山中)・2番15号・7番・8番の全号	大津
	平野	西の庄 、鶴の里、石場、打出浜、竜が丘、池の里、馬場一丁目～三丁目、松本一丁目、 松本二丁目 、におの浜一丁目～四丁目	本宮二丁目8番41～51号・9番～17番の全号・18番8～18号・19番～29番の全号、相模町6番～8番の全号、湖城が丘1番の全号・23番～28番の全号・31番の全号・33番1～18号,64～68号・35番～44番の全号	平野
栗津	膳所	木下町、昭和町、丸の内町、本丸町、由美浜、膳所一丁目～二丁目、 相模町 、御殿浜、杉浦町、 湖城が丘 、膳所池ノ内町、中庄一丁目～二丁目、別保一丁目～三丁目	西の庄15番3,4,14,24,44～47号,54,57号、秋葉台1番～6番の全号・28番の全号・29番50号以降・36番3号、晴嵐二丁目1番・2番・6番の全号	膳所
	晴嵐	松原町、栗津町、栄町、唐橋町、 鳥居川町 、晴嵐一丁目、 晴嵐二丁目		晴嵐
北大路		光が丘町、田辺町、螢谷、園山一丁目、園分一丁目～二丁目、北大路一丁目～二丁目	鳥居川町1番～3番・9番の全号・4番1号・28～35号、北大路三丁目20番～29番の全号	晴嵐
	富士見	秋葉台 、富士見台、若葉台、美崎町、 北大路三丁目 、園山二丁目～三丁目、膳所上別保町、膳所雲雀丘町、膳所平尾町		富士見
石山	石山	石山寺一丁目～五丁目、石山寺辺町、平津一丁目～二丁目、石山平津町、大平一丁目～二丁目		石山
南郷	南郷	千町一丁目～四丁目、南郷一丁目～六丁目、南郷上山町、赤尾町、石山千町、石山内畑町、石山外畑町、石山南郷町		南郷
	大石	大石曾束町、大石小田原町、大石龍門町、大石淀町、大石中町、大石富川町、大石東町、大石龍門一丁目～六丁目、大石淀一丁目～三丁目、大石中一丁目～七丁目、大石東一丁目～七丁目、大石曾束一丁目～五丁目、大石小田原一丁目～二丁目、大石富川一丁目～四丁目		大石
田上	田上	田上羽栗町、田上森町、田上石居町、田上里町、田上関津町、田上稲津町、羽栗二丁目～三丁目、森一丁目～三丁目、枝一丁目～四丁目、里一丁目～七丁目、石居一丁目～三丁目、太子一丁目～二丁目、関津一丁目～六丁目、黒津一丁目～五丁目、稲津一丁目～五丁目		田上
	上田上	上田上大鳥居町、牧一丁目～三丁目、上田上牧町、平野一丁目～三丁目、上田上平野町、中野一丁目～三丁目、上田上中野町、芝原一丁目～二丁目、上田上芝原町、堂一丁目～二丁目、上田上堂町、新免一丁目～二丁目、上田上新免町、羽栗一丁目、大鳥居		上田上
青山	青山	上田上桐生町、桐生一丁目～三丁目、青山一丁目～八丁目、松が丘一丁目～七丁目		青山
瀬田	瀬田南	瀬田一丁目～六丁目、瀬田橋本町、神領一丁目～五丁目、瀬田神領町、野郷原一丁目～二丁目、松陽一丁目～四丁目、三大寺、玉野浦	大江二丁目1番・25番・30番4～14号・32番～36番の全号、大江三丁目19番13号～17号・22番15号～24号・23番の全号・24番3～17号,19,20号・25番～29番の全号・33番1～9号,39～52号	瀬田南
	瀬田	大江一丁目、 大江二丁目 、 大江三丁目 、 大江四丁目 、大江五丁目～八丁目、一里山七丁目、瀬田大江町、大菅四丁目	大菅一丁目1番～4番、大菅二丁目34番・35番、大菅三丁目12番～20番	瀬田
瀬田北	瀬田北	大菅二丁目 、 大菅三丁目 、大菅五丁目～七丁目、菅野浦、大將軍一丁目～三丁目		瀬田北
	瀬田東	一里山一丁目～六丁目、栗林町、瀬田南大菅町、月輪一丁目～五丁目、瀬田月輪町、 大菅一丁目	大江四丁目19番12～26号	瀬田東

資料：教育委員会学校教育課

注) _____の地域は一部通学区域が分かれる。

R - 4 支所所管区域一覧

平成29年4月1日現在

支所名	位 置	所 管 区 域
小 松	北小松565番地	北小松、南小松、北比良
木 戸	木戸58番地	南比良、大物、荒川、木戸、八屋戸、南船路
和 邇	和邇高城12番地	和邇北浜、栗原、和邇中浜、和邇高城、和邇中、和邇南浜、和邇春日一丁目～三丁目、和邇今宿、小野
小 野	湖青一丁目1番地2	水明一丁目～二丁目、朝日一丁目～二丁目、湖青一丁目～二丁目
葛 川	葛川坊村町237番地の37	葛川坂下町、葛川木戸口町、葛川中村町、葛川坊村町、葛川町居町、葛川梅ノ木町、葛川貫井町、葛川細川町
伊香立	伊香立生津町133番地の1	山百合の丘、伊香立向在地町、伊香立生津町、伊香立上在地町、伊香立北在地町、伊香立下在地町、伊香立南庄町、伊香立上龍華町、伊香立下龍華町、伊香立途中町
真 野	真野四丁目6番2号	真野一丁目～六丁目、真野普門一丁目～三丁目、真野佐川町、真野大野一丁目～二丁目、真野家田町、真野谷口町
真野北	緑町4番1号	向陽町、美空町、花園町、清風町、陽明町、緑町、清和町、真野普門町
堅 田	本堅田三丁目8番1号	堅田一丁目～二丁目、本堅田一丁目～六丁目、衣川一丁目～三丁目、今堅田一丁目～三丁目
仰 木	仰木四丁目15番11号	仰木一丁目～七丁目、仰木町
仰木の里	仰木の里七丁目1番25号	仰木の里一丁目～七丁目、仰木の里東一丁目～八丁目
雄 琴	雄琴一丁目17番2号	雄琴一丁目～六丁目、雄琴北一丁目～二丁目、千野一丁目～三丁目、苗鹿一丁目～三丁目
坂 本	坂本六丁目1番12号	坂本一丁目～八丁目、坂本本町
日吉台	日吉台一丁目15番1号	日吉台一丁目～四丁目
下阪本	下阪本三丁目14番30号	下阪本一丁目～六丁目、比叡辻一丁目～二丁目、木の岡町
唐 崎	唐崎二丁目10番1号	穴太一丁目～三丁目、弥生町、唐崎一丁目～四丁目、滋賀里一丁目～四丁目、蓮池町、あかね町、見世一丁目～二丁目、際川一丁目～四丁目
滋 賀	南志賀一丁目8番32号	高砂町、南志賀一丁目～四丁目、勤学一丁目～二丁目、神宮町、柳川一丁目～二丁目、鏡が浜、二本松、柳が崎、錦織一丁目～三丁目、桜野町一丁目～二丁目、松山町、千石台、皇子が丘一丁目、滋賀里町甲、滋賀里町乙、南志賀町、錦織町
山中比叡平	比叡平三丁目57番1号	山中町、比叡平一丁目～三丁目
藤 尾	横木二丁目4番1号	大谷町、追分町、横木一丁目～二丁目、茶戸町、稲葉台、藤尾奥町

資料：市民部自治協働課

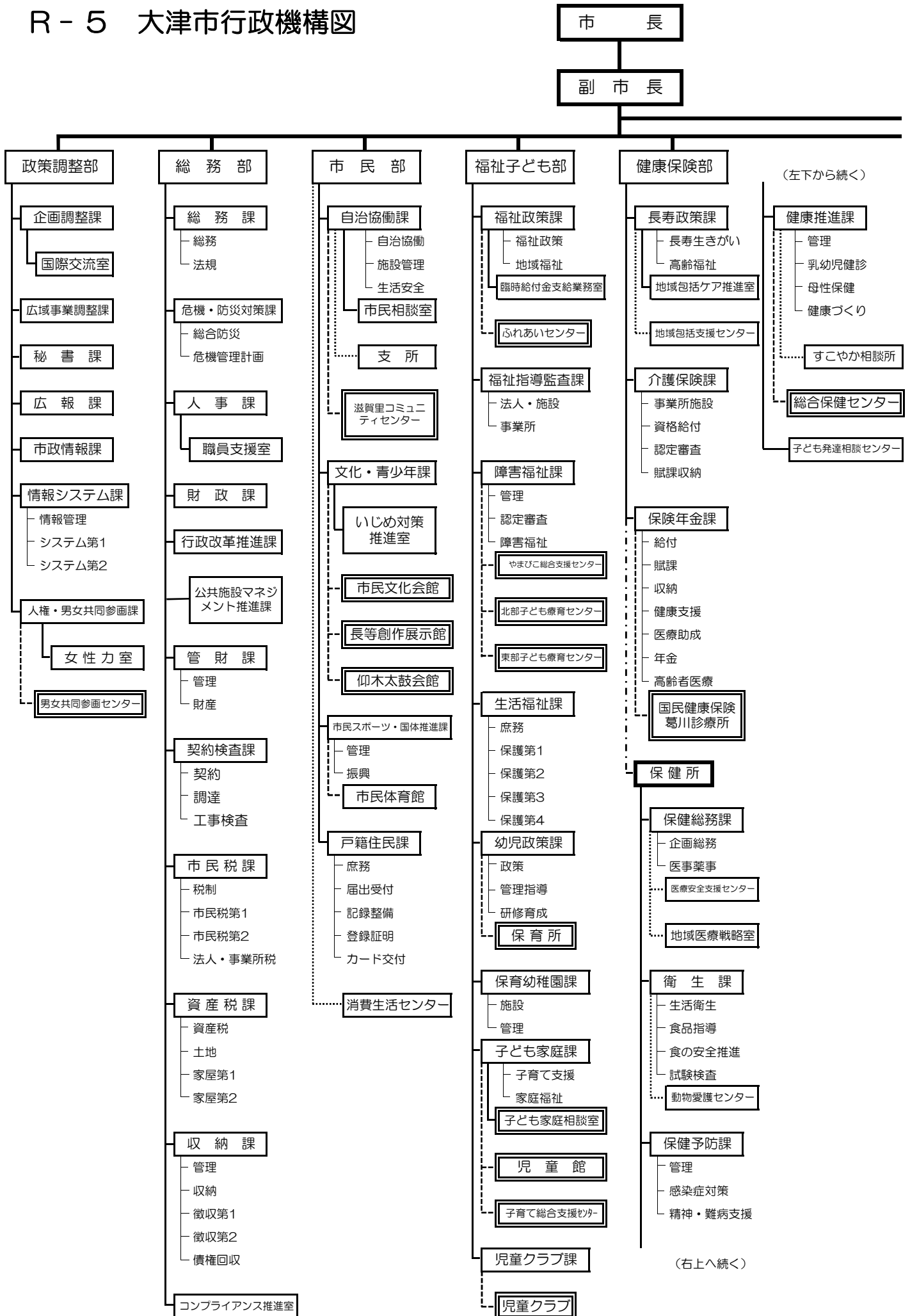
R - 4 支所所管区域一覽（続）

平成29年4月1日現在

支所名	位 置	所 管 区 域
長 等	大門通16番40号	皇子が丘二丁目～三丁目、大門通、園城寺町、山上町、観音寺、尾花川、茶が崎、御陵町、浜大津二丁目～四丁目、長等一丁目～三丁目、三井寺町、小関町
逢 坂	京町三丁目1番3号	梅林一丁目～二丁目、末広町、春日町、御幸町、逢坂一丁目～二丁目、札の辻、音羽台、朝日が丘一丁目～二丁目、本宮一丁目～二丁目、東浦垣内町、神出開町、梅林町、松本本宮町
中 央	中央二丁目2番5号	中央一丁目～四丁目、京町一丁目～四丁目、島の関、浜町、浜大津一丁目、浜大津五丁目
平 野	馬場三丁目15番45号	におの浜一丁目～四丁目、西の庄、馬場一丁目～三丁目、鶴の里、石場、松本一丁目～二丁目、打出浜、竜が丘、池の里、馬場南町
膳 所	本丸町6番40号	由美浜、木下町、昭和町、相模町、膳所一丁目～二丁目、丸の内町、本丸町、中庄一丁目～二丁目、御殿浜、杉浦町、別保一丁目～三丁目、湖城が丘、膳所池ノ内町
富士見	園山二丁目15番33号	秋葉台、富士見台、膳所平尾町、膳所雲雀丘町、膳所上別保町、園山二丁目～三丁目、美崎町、若葉台、北大路三丁目
晴 嵐	北大路一丁目9番5号	松原町、粟津町、栄町、鳥居川町、唐橋町、北大路一丁目～二丁目、田辺町、光が丘町、園山一丁目、晴嵐一丁目～二丁目、螢谷、国分一丁目～二丁目
石 山	石山寺三丁目15番15号	石山寺一丁目～五丁目、大平一丁目～二丁目、石山寺辺町、平津一丁目～二丁目、石山平津町
南 郷	南郷一丁目12番13号	千町一丁目～四丁目、石山千町、赤尾町、南郷一丁目～六丁目、南郷上山町、石山南郷町、石山内畑町、石山外畑町
大 石	大石中一丁目7番4号	大石管束一丁目～五丁目、大石管束町、大石小田原一丁目～二丁目、大石小田原町、大石龍門一丁目～六丁目、大石龍門町、大石淀一丁目～三丁目、大石淀町、大石中一丁目～七丁目、大石中町、大石東一丁目～七丁目、大石東町、大石富川一丁目～四丁目、大石富川町
田 上	里三丁目9番1号	羽栗一丁目～三丁目、森一丁目～三丁目、枝一丁目～四丁目、里一丁目～七丁目、石居一丁目～三丁目、稲津一丁目～五丁目、黒津一丁目～五丁目、太子一丁目～二丁目、関津一丁目～六丁目、田上羽栗町、田上森町、田上里町、田上石居町、田上稲津町、田上関津町
上田上	牧一丁目1番24号	上田上大鳥居町、牧一丁目～三丁目、上田上牧町、平野一丁目～三丁目、上田上平野町、中野一丁目～三丁目、上田上中野町、大鳥居、芝原一丁目～二丁目、上田上芝原町、堂一丁目～二丁目、上田上堂町、新免一丁目～二丁目、上田上新免町
青 山	青山五丁目13番36号	桐生一丁目～三丁目、上田上桐生町、青山一丁目～八丁目、松が丘一丁目～七丁目
瀬 田	大江三丁目2番1号	玉野浦、大江一丁目～八丁目、瀬田大江町
瀬田北	大將軍一丁目14番30号	大萱一丁目～七丁目、萱野浦、大將軍一丁目～三丁目
瀬田南	神領三丁目8番9号	瀬田一丁目～六丁目、神領一丁目～五丁目、野郷原一丁目～二丁目、松陽一丁目～四丁目、三大寺、瀬田橋本町、瀬田神領町
瀬田東	一里山三丁目16番1号	一里山一丁目～七丁目、月輪一丁目～五丁目、栗林町、瀬田南大萱町、瀬田月輪町

資料：市民部自治協働課

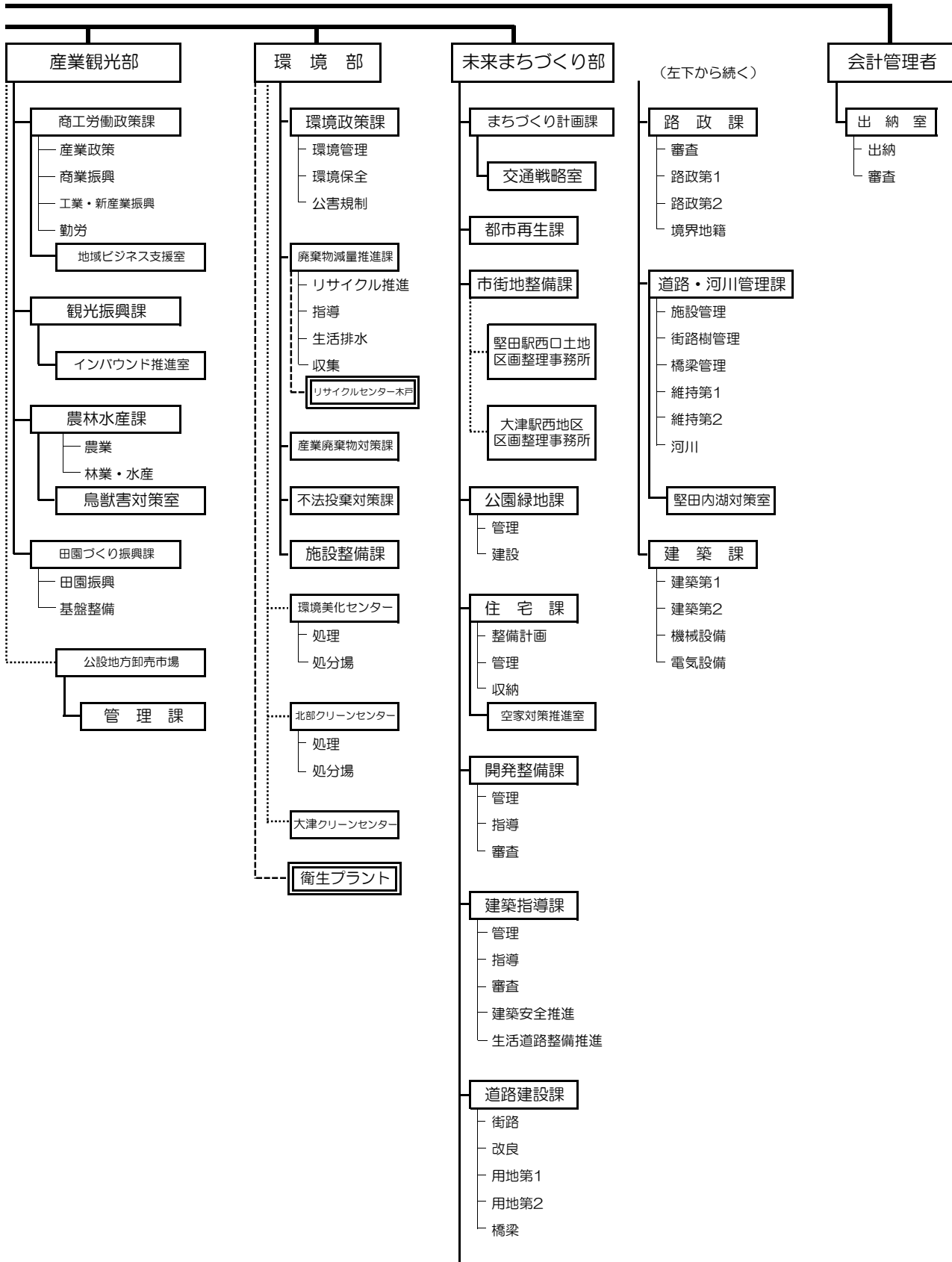
R-5 大津市行政機構図



(左下から続く)

(右上へ続く)

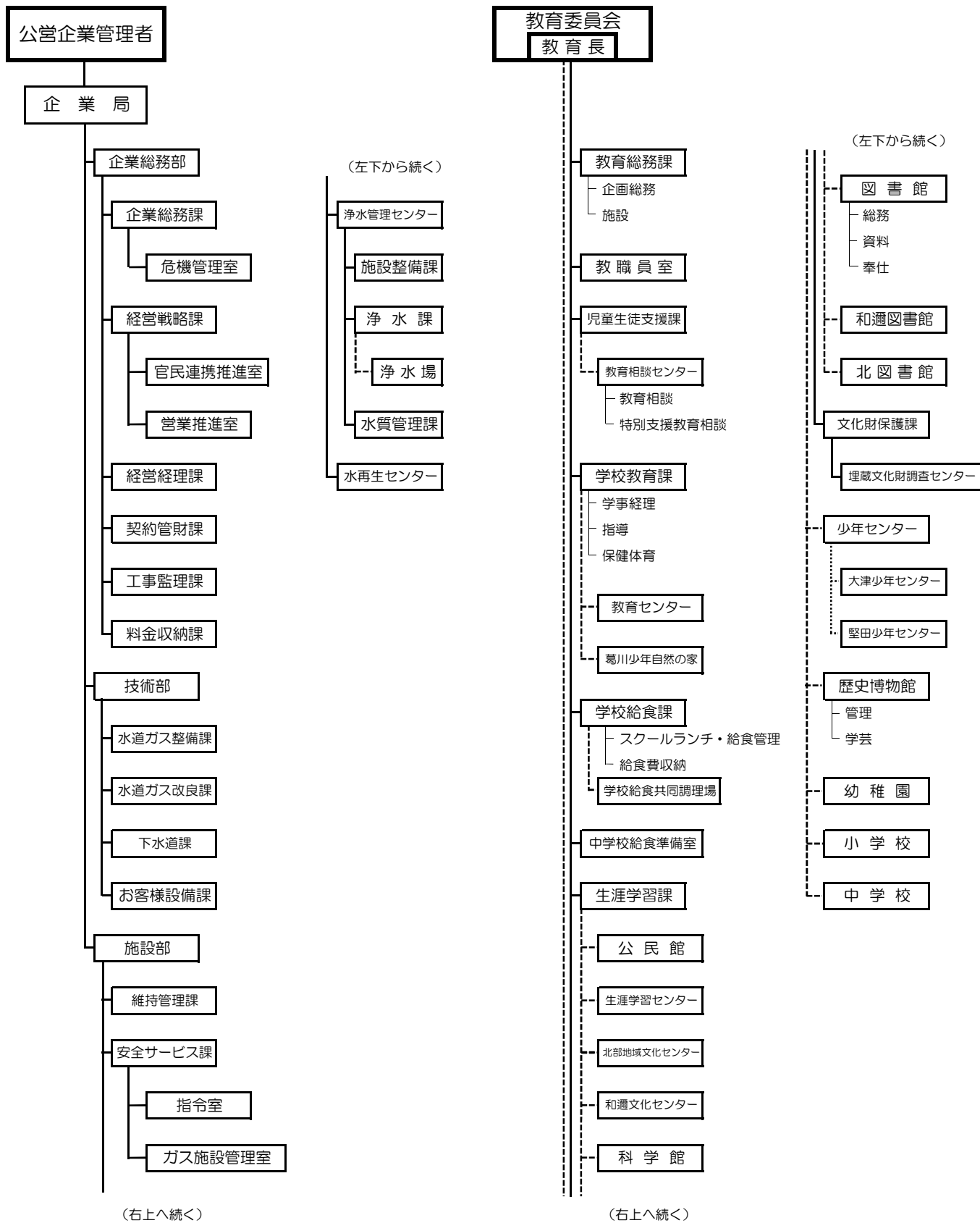
平成29年4月1日現在



(左下から続く)

(右上へ続く)

R - 5 大津市行政機構図 (続)



R - 6 都市順位別人口

(単位：人)

順位	都市名	人口	順位	都市名	人口	順位	都市名	人口
1	東京都特別区	9,302,962	31	西宮市	485,788	61	旭川市	342,848
2	横浜市	3,735,843	32	倉敷市	484,174	62	大津市	342,532
3	大阪市	2,691,425	33	市川市	480,744	63	越谷市	339,156
4	名古屋市	2,279,194	34	大分市	479,726	64	前橋市	338,916
5	札幌市	1,947,494	35	福山市	471,345	65	高知市	334,049
6	神戸市	1,546,255	36	尼崎市	463,160	66	いわき市	329,938
7	福岡市	1,514,924	37	金沢市	454,497	67	郡山市	326,851
8	川崎市	1,474,167	38	長崎市	432,088	68	那覇市	324,157
9	京都市	1,418,340	39	高松市	429,242	69	秋田市	314,869
10	さいたま市	1,281,414	40	藤沢市	428,612	70	四日市市	312,211
11	広島市	1,193,857	41	町田市	428,572	71	春日井市	311,708
12	仙台市	1,058,517	42	豊田市	424,095	72	久留米市	306,800
13	北九州市	966,628	43	富山市	418,304	73	明石市	298,799
14	千葉市	965,607	44	岐阜市	413,111	74	盛岡市	292,795
15	堺市	844,030	45	柏市	412,690	75	青森市	290,137
16	浜松市	807,893	46	横須賀市	412,026	76	福島市	283,493
17	新潟市	800,112	47	枚方市	404,963	77	津市	281,745
18	熊本市	733,844	48	宮崎市	404,375	78	茨木市	280,601
19	相模原市	716,981	49	豊中市	403,991	79	市原市	279,093
20	静岡市	709,041	50	一宮市	386,208	80	長岡市	274,977
21	岡山市	708,652	51	岡崎市	384,659	81	水戸市	273,231
22	船橋市	630,937	52	長野市	382,001	82	下関市	269,486
23	鹿児島市	606,706	53	豊橋市	378,018	83	加古川市	268,541
24	川口市	595,495	54	高崎市	375,255	84	八尾市	268,457
25	八王子市	563,228	55	和歌山市	373,074	85	福井市	265,796
26	姫路市	540,000	56	吹田市	369,898	86	函館市	265,503
27	宇都宮市	522,262	57	奈良市	360,459	87	府中市	258,000
28	松山市	515,882	58	高槻市	354,216	88	平塚市	257,373
29	東大阪市	493,922	59	川越市	351,654	89	佐世保市	256,520
30	松戸市	492,199	60	所沢市	343,993	90	徳島市	256,008

資料：総務省 自治行政局住民制度課「住民基本台帳に基づく人口、人口動態及び世帯数調査」

注) 平成29年1月1日現在の住民基本台帳人口により並べ替えたもの。