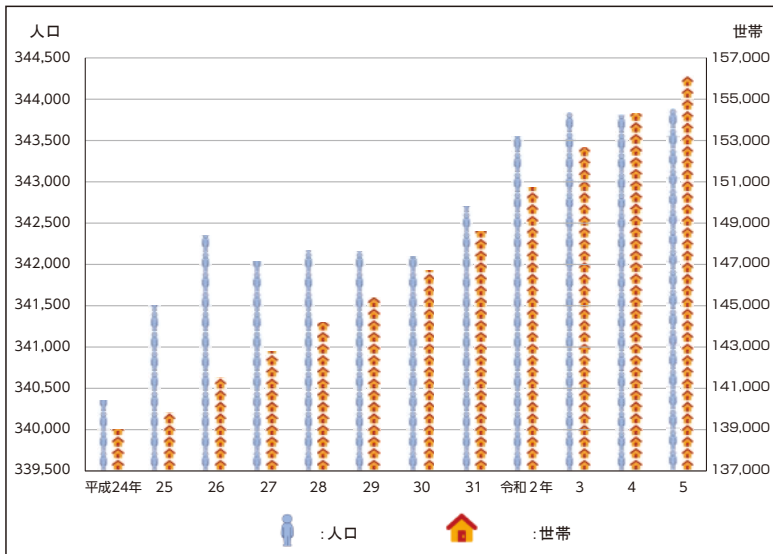


# 人口

## 人口と世帯の推移 (各年4月1日現在)

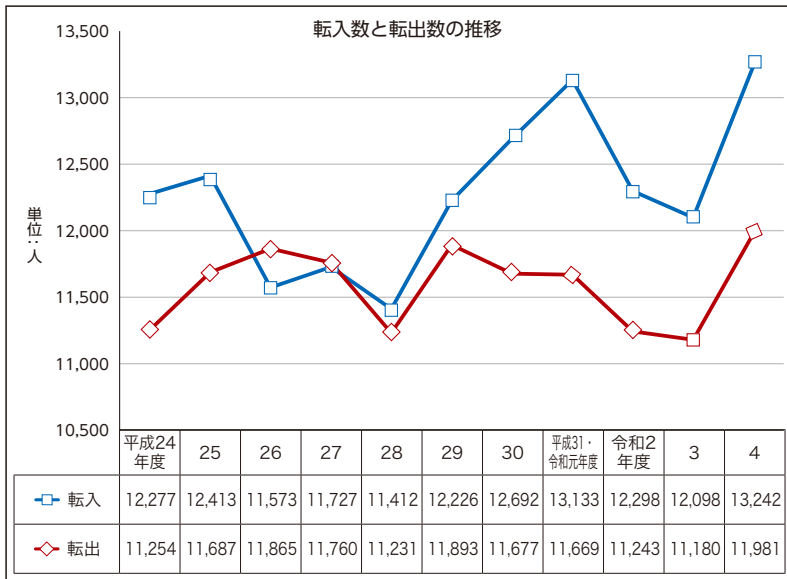
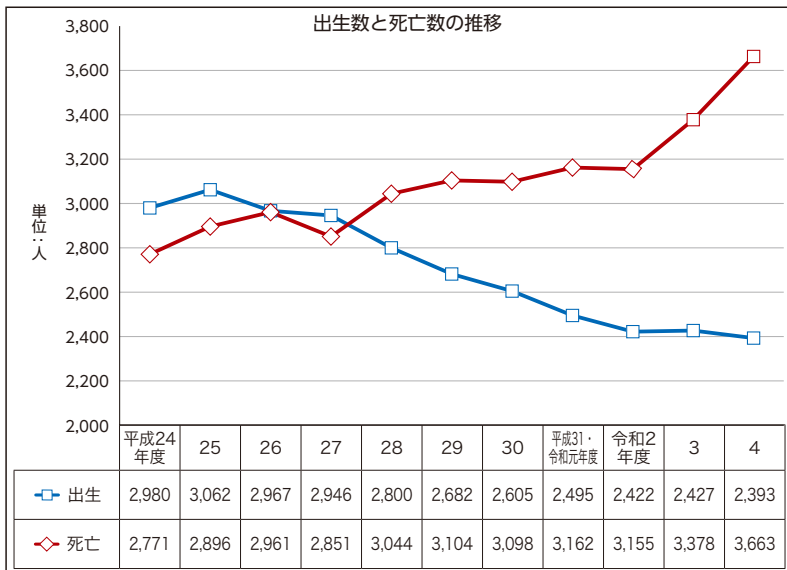
(単位：世帯・人)



区 分	世帯数	人 口	男 性	女 性
平成24年	138,919	340,339	164,958	175,381
25	139,783	341,489	165,455	176,034
26	141,497	342,343	165,803	176,540
27	142,740	342,031	165,573	176,458
28	144,143	342,163	165,528	176,635
29	145,381	342,154	165,427	176,727
30	146,696	342,088	165,206	176,882
31	148,544	342,695	165,488	177,207
令和2年	150,703	343,550	165,882	177,668
3	152,682	343,835	165,847	177,988
4	154,306	343,817	165,718	178,099
5	156,166	343,839	165,651	178,188

(資料：住民基本台帳)

# 人口動態の推移



(資料：住民基本台帳)

# 学区別人口と世帯数

—令和5年4月1日現在— (単位：世帯・人)

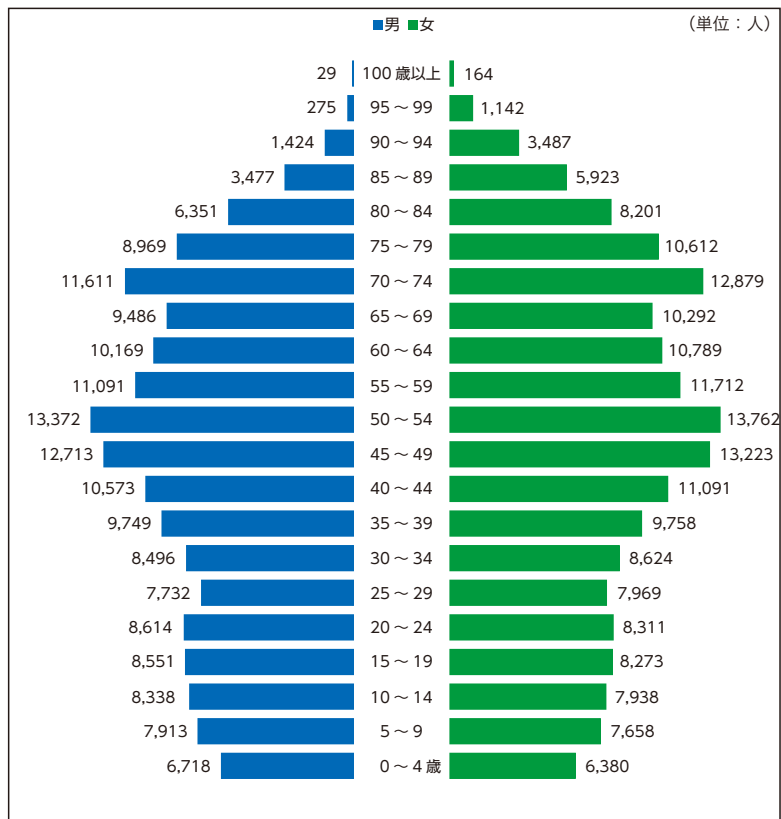
区 分	世 帯 数	人 口	男 性	女 性
小 松	1,973	4,080	1,969	2,111
木 戸	2,056	4,528	2,186	2,342
和 邇	3,610	8,331	4,034	4,297
小 野	2,029	4,251	1,969	2,282
葛 川	127	227	110	117
伊 香 立	1,251	2,827	1,427	1,400
真 野	3,209	7,414	3,586	3,828
真 野 北	2,904	6,073	2,916	3,157
堅 田	8,056	17,484	8,531	8,953
仰 木	813	1,885	912	973
仰 木 の 里	1,927	4,544	2,206	2,338
仰 木 の 里 東	3,441	8,643	4,233	4,410
雄 琴	2,962	6,236	3,011	3,225
日 吉 台	1,714	3,596	1,686	1,910
坂 本	5,002	10,851	5,142	5,709
下 阪 本	4,935	11,806	5,800	6,006
唐 崎	7,749	16,543	7,839	8,704
滋 賀	8,002	16,913	7,990	8,923
山 中 比 叡 平	1,291	2,697	1,291	1,406
藤 尾	2,524	4,931	2,409	2,522
長 等	6,166	12,363	5,771	6,592
逢 坂	4,034	8,350	3,906	4,444
中 央	3,419	6,862	3,243	3,619
平 野	8,234	18,870	8,858	10,012
膳 所	7,540	15,338	7,247	8,091
富 士 見	3,874	8,996	4,496	4,500
晴 嵐	8,338	17,671	8,501	9,170
石 山	4,882	10,084	4,827	5,257
南 郷	4,228	9,556	4,564	4,992
大 石	1,989	4,662	2,309	2,353
田 上	4,414	9,771	4,816	4,955
上 田 上	819	1,867	888	979
青 山	3,763	10,810	5,349	5,461
瀬 田	6,180	14,847	7,323	7,524
瀬 田 南	6,959	15,282	7,310	7,972
瀬 田 東	7,034	15,472	7,536	7,936
瀬 田 北	8,718	19,178	9,460	9,718
合 計	156,166	343,839	165,651	178,188

(注) 原則小学校の通学区域で表している。

(資料：住民基本台帳)

## 年齢5歳階級別人口

人口ピラミッド  
(令和5年4月1日現在)



## 年齢3階級別人口

年少人口	15歳未満	44,945人	13.07%
生産年齢人口	15～64歳	204,572人	59.50%
老年人口	65歳以上	94,322人	27.43%

(資料：住民基本台帳)

# 外国人住民国籍別人口の推移

—各年4月1日現在— (単位：人)

区 分	平成31年	令和2年	3	4	5
韓 国 ・ 朝 鮮	1,916	1,856	1,800	1,750	1,723
中 国	870	918	946	916	1,042
ベ ト ナ ム	200	332	381	361	426
フ ィ リ ピ ン	269	289	278	308	369
米 国	132	131	133	139	153
ブ ラ ジ ル	180	188	173	164	151
イ ン ド ネ シ ア	125	124	112	84	138
ネ パ ー ル	36	45	57	65	97
イ ン ド	27	27	36	58	90
ペ ル ー	93	89	77	81	75
台 湾	71	77	69	60	70
ミ ャ ン マ ー	21	20	19	20	67
英 国	48	49	45	46	53
タ イ	39	40	41	41	45
そ の 他	349	369	353	388	502
合 計	4,376	4,554	4,520	4,481	5,001

(資料：市民部戸籍住民課)

# 将来推計人口

(単位:人)

年齢区分(歳)	2025年	2030年	2035年	2040年	2045年	2050年	2055年
0～4	12,471	11,640	10,932	10,201	9,604	8,954	8,226
5～9	13,963	12,482	11,651	10,943	10,211	9,613	8,963
10～14	15,704	14,038	12,549	11,713	11,002	10,266	9,665
15～19	16,665	15,771	14,097	12,602	11,763	11,048	10,309
20～24	17,677	16,889	15,983	14,286	12,772	11,921	11,197
25～29	15,324	15,193	14,519	13,743	12,287	10,984	10,252
30～34	13,892	14,691	14,566	13,923	13,180	11,784	10,535
35～39	16,564	13,659	14,450	14,328	13,695	12,964	11,590
40～44	20,146	16,973	13,997	14,813	14,689	14,039	13,290
45～49	24,079	20,013	16,864	13,909	14,724	14,601	13,955
50～54	27,736	23,883	19,855	16,735	13,806	14,614	14,492
55～59	23,399	27,285	23,505	19,546	16,479	13,595	14,389
60～64	21,633	23,097	26,943	23,226	19,318	16,287	13,439
65～69	19,927	21,278	22,743	26,551	22,905	19,051	16,062
70～74	21,455	19,257	20,593	22,043	25,757	22,224	18,481
75～79	22,770	19,936	17,961	19,257	20,669	24,140	20,835
80～84	16,081	20,084	17,704	16,065	17,310	18,587	21,686
85～89	9,792	12,630	16,004	14,265	13,098	14,097	15,148
90～	7,746	9,495	12,186	15,791	17,109	17,211	17,832
合計	337,025	328,293	317,103	303,940	290,376	275,982	260,347

区分	2025年	2030年	2035年	2040年	2045年	2050年	2055年
総人口指数	98.54	95.98	92.71	88.86	84.90	80.69	76.12
年少人口割合(%)	12.5	11.6	11.1	10.8	10.6	10.4	10.3
生産年齢人口割合(%)	58.5	57.1	55.1	51.7	49.1	47.8	47.4
老年人口割合(%)	29.0	31.3	33.8	37.5	40.2	41.8	42.3
75歳以上人口割合(%)	16.7	18.9	20.1	21.5	23.5	26.8	29.0

(注) 1. コーホート要因法にて推計している。

(資料：政策調整部企画調整課)

2. 年少人口(0～14歳人口)  
生産年齢人口(15歳～64歳人口)  
老年人口(65歳以上人口)

3. 総人口指数の基準年は、2015年を基準としている。