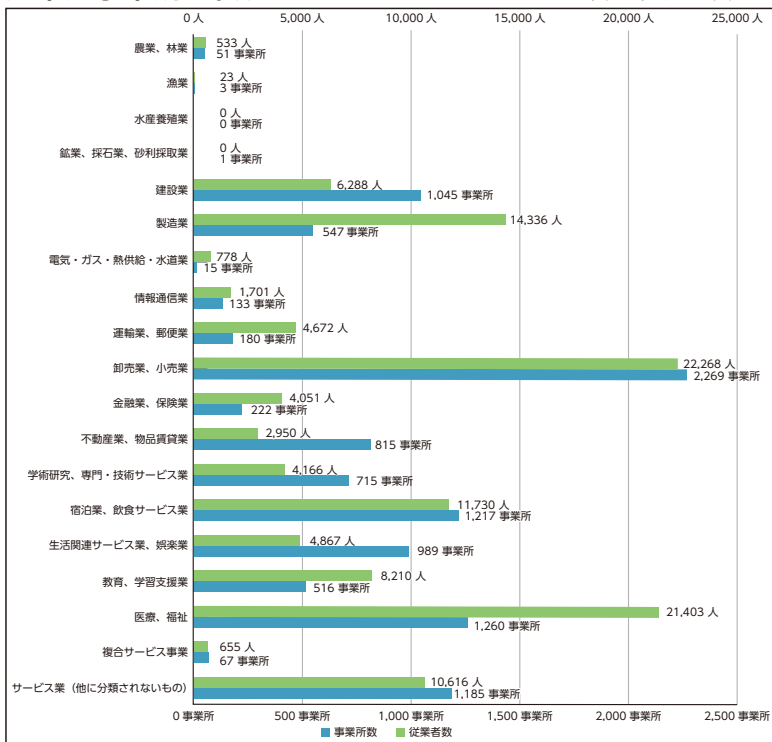


産業

産業別事業所の状況

—令和3年6月1日現在—



第1次産業	54事業所 556人	農業、林業 漁業 水産養殖業
第2次産業	1,593事業所 20,624人	鉱業、採石業、砂利採取業 建設業 製造業

第3次産業	9,583事業所 98,067人	電気・ガス・熱供給・水道業 情報通信業 運輸業、郵便業 卸売業、小売業 金融業、保険業 不動産業、物品賃貸業 学術研究、専門・技術サービス業 宿泊業、飲食サービス業 生活関連サービス業、娯楽業 教育、学習支援業 医療、福祉 複合サービス事業 サービス業（他に分類されないもの）
-------	---------------------	--

(注) 国、地方公共団体を除く。

(資料：令和3年経済センサスー活動調査)

消費者物価指数の推移

—令和2年を100とする—

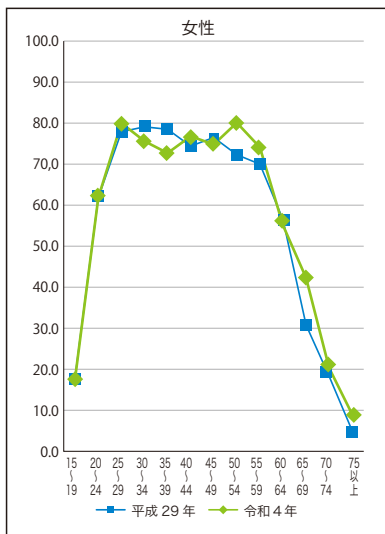
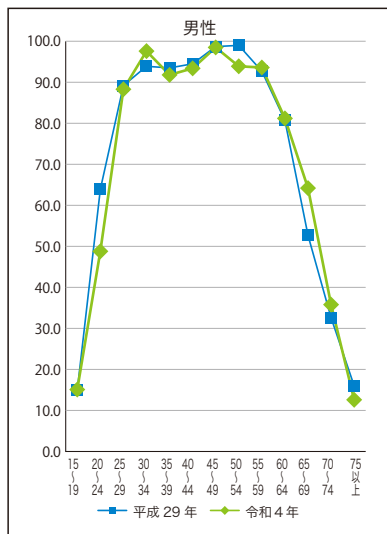
区 分	平成29年	30	平成31・令和元年	令和2年	3	4
総 合	98.6	99.4	100.3	100.0	99.4	101.5
食 料	98.0	99.3	99.4	100.0	99.9	103.7
住 居	97.7	97.8	99.6	100.0	100.9	101.5
光熱・水道	98.4	100.5	101.8	100.0	99.5	111.1
家具・家事用品	96.2	95.5	98.8	100.0	99.3	102.9
被服及び履物	99.8	99.1	100.3	100.0	98.4	101.9
保健医療	97.9	99.2	100.2	100.0	98.8	97.8
交通・通信	98.6	99.8	99.3	100.0	95.5	94.0
教 育	107.4	107.5	107.0	100.0	99.1	99.9
教養娯楽	97.2	98.1	100.5	100.0	101.8	102.2
諸 雑 費	102.8	103.1	102.8	100.0	101.4	102.5

(資料：消費者物価指数年報)

年齢5歳階級別有業率（15歳以上）

(単位：%)

年齢（歳）	15~19	20~24	25~29	30~34	35~39	40~44	45~49	50~54	55~59	60~64	65~69	70~74	75以上	
男性	平成29年	14.9	63.9	89.2	93.9	93.5	94.5	98.7	99.0	92.7	80.7	52.7	32.6	16.0
	令和4年	15.1	48.8	88.3	97.6	91.8	93.4	98.5	93.9	93.6	81.2	64.2	35.8	12.6
女性	平成29年	18.4	61.9	77.9	79.1	78.5	74.4	76.5	72.3	70.0	56.5	30.8	18.3	5.0
	令和4年	18.1	61.9	80.0	75.6	72.7	76.8	74.8	80.1	74.1	55.1	42.3	20.3	9.0



(資料：就業構造基本調査)