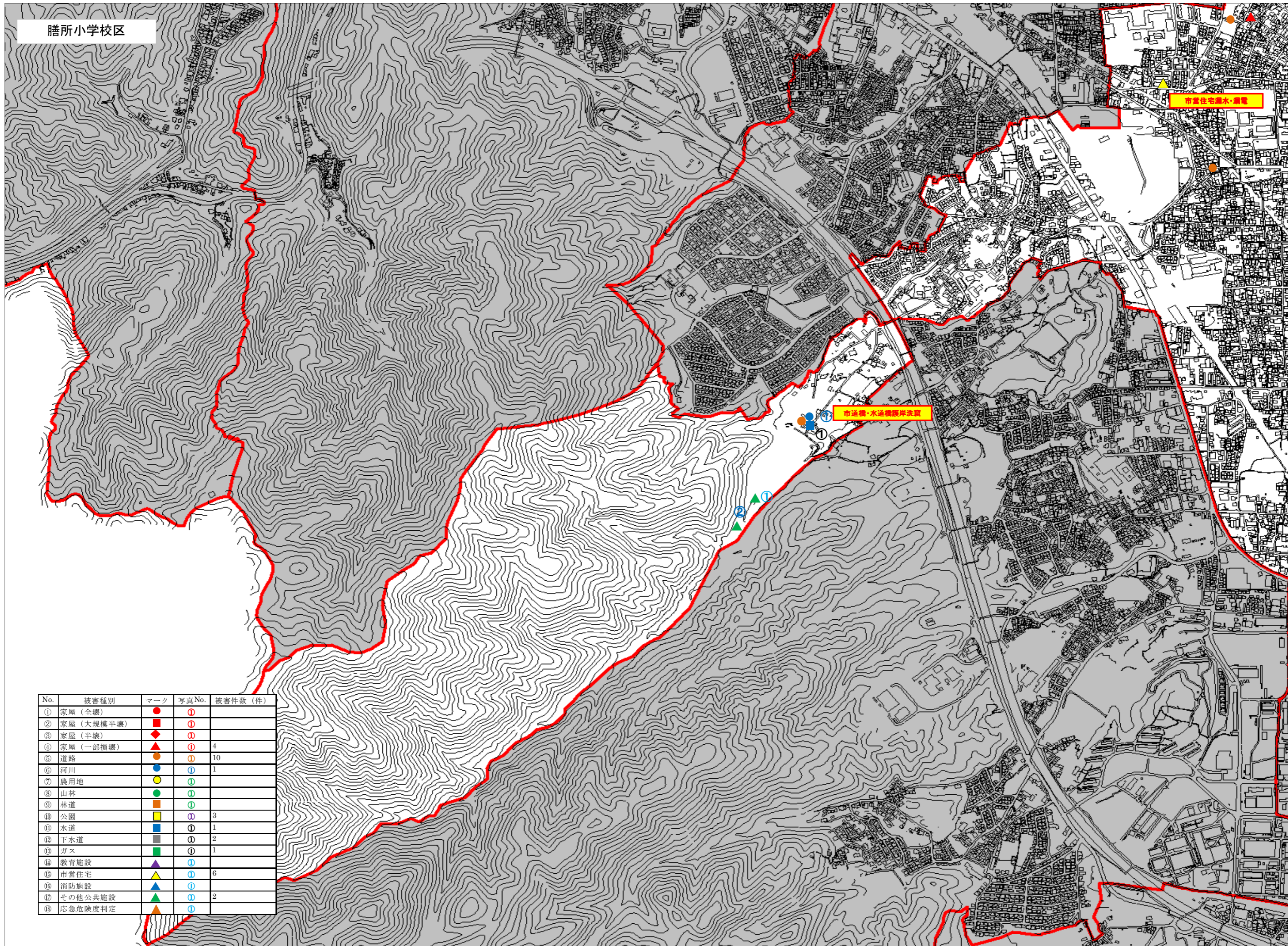


膳所小学校区



No.	被害種別	マーク	写真No.	被害件数(件)
①	家屋(全壊)	●	①	
②	家屋(大規模半壊)	■	②	
③	家屋(半壊)	◆	③	
④	家屋(一部損壊)	▲	④	4
⑤	道路	●	⑤	10
⑥	河川	●	⑥	1
⑦	農用地	●	⑦	
⑧	山林	●	⑧	
⑨	林道	●	⑨	
⑩	公園	■	⑩	3
⑪	水道	■	⑪	1
⑫	下水道	■	⑫	2
⑬	ガス	■	⑬	1
⑭	教育施設	▲	⑭	
⑮	市営住宅	▲	⑮	6
⑯	消防施設	▲	⑯	
⑰	その他公共施設	▲	⑰	2
⑱	応急危険度判定	▲	⑱	