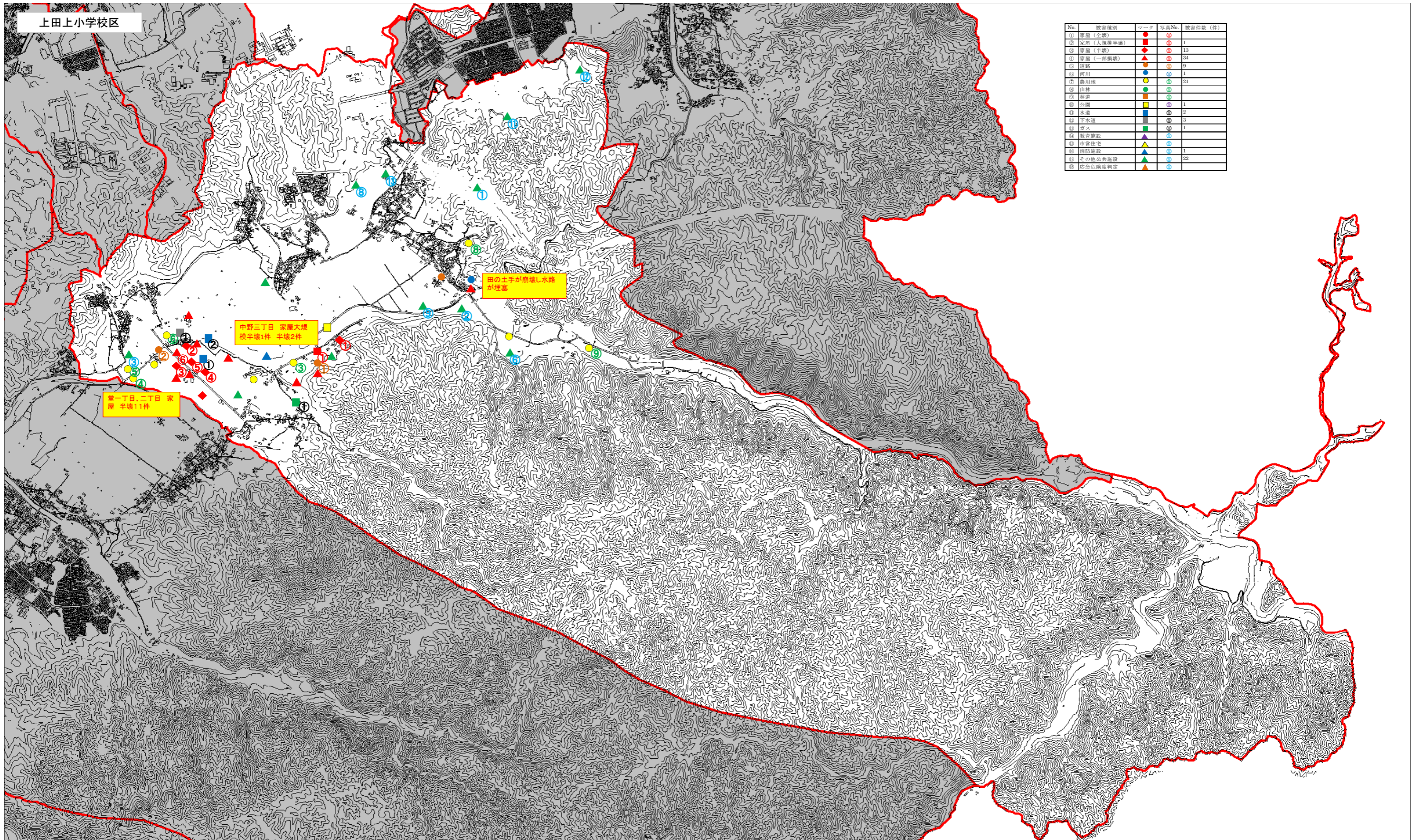


上田上小学校区



No.	被害種別	マーカー	写真No.	被害件数(件)
①	家屋(全壊)	●	①	1
②	家屋(大規模半壊)	■	②	1
③	家屋(半壊)	▲	③	13
④	家屋(一部損壊)	△	④	34
⑤	道路	○	⑤	9
⑥	河川	○	⑥	1
⑦	農用地	○	⑦	21
⑧	山林	○	⑧	
⑨	林道	○	⑨	
⑩	公園	○	⑩	1
⑪	水道	○	⑪	2
⑫	下水道	○	⑫	3
⑬	ガス	○	⑬	1
⑭	教育施設	○	⑭	1
⑮	市営住宅	○	⑮	1
⑯	消防施設	○	⑯	1
⑰	その他公共施設	○	⑰	22
⑱	応急応復度判定	○	⑱	