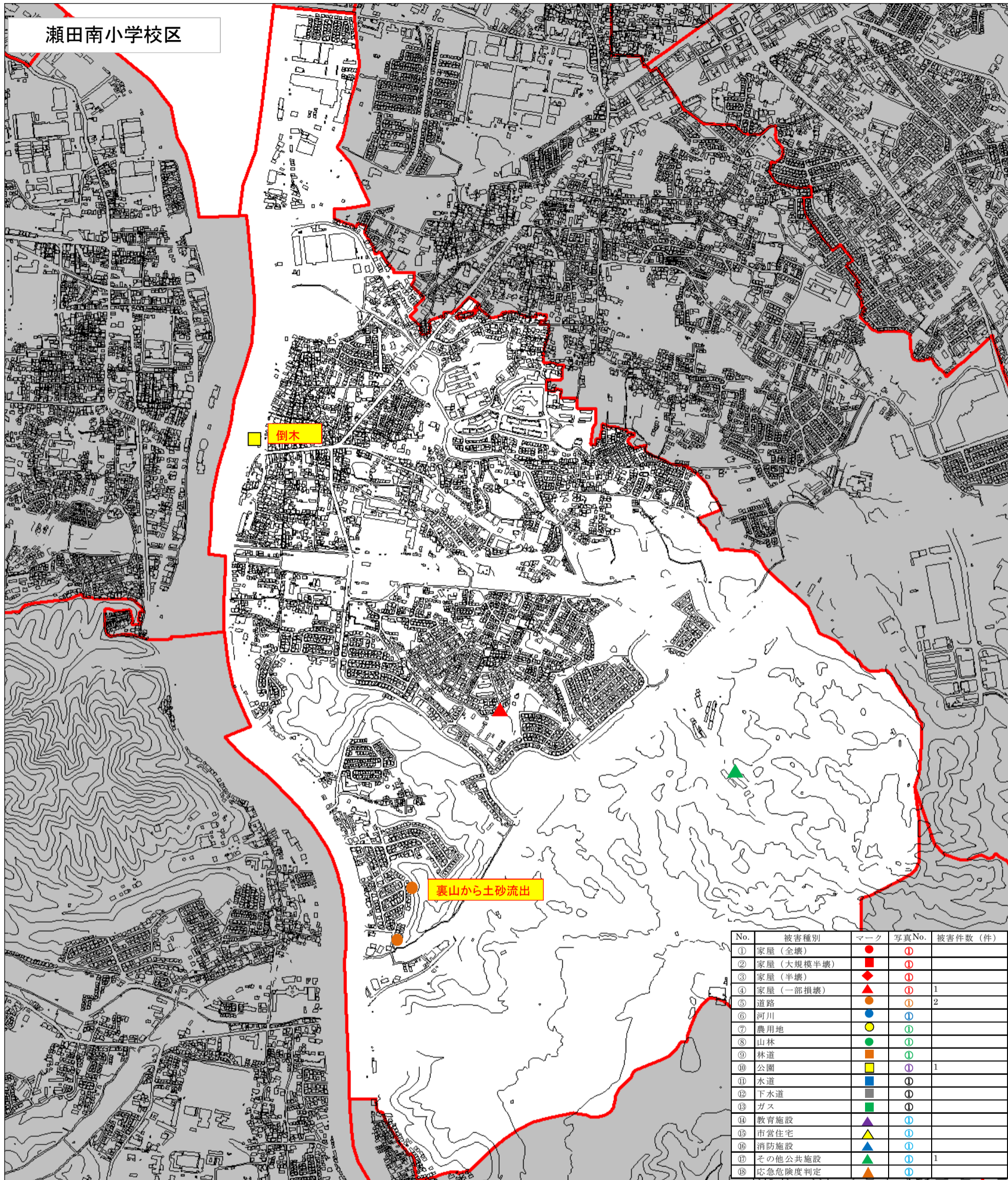


瀬田南小学校区



No.	被害種別	マーク	写真No.	被害件数 (件)
①	家屋 (全壊)	●	①	
②	家屋 (大規模半壊)	■	①	
③	家屋 (半壊)	◆	①	
④	家屋 (一部損壊)	▲	①	1
⑤	道路	●	①	2
⑥	河川	●	①	
⑦	農用地	●	①	
⑧	山林	●	①	
⑨	林道	●	①	
⑩	公園	■	①	1
⑪	水道	■	①	1
⑫	下水道	■	①	
⑬	ガス	■	①	
⑭	教育施設	▲	①	
⑮	市営住宅	▲	①	
⑯	消防施設	▲	①	
⑰	その他公共施設	▲	①	1
⑱	応急危険度判定	▲	①	