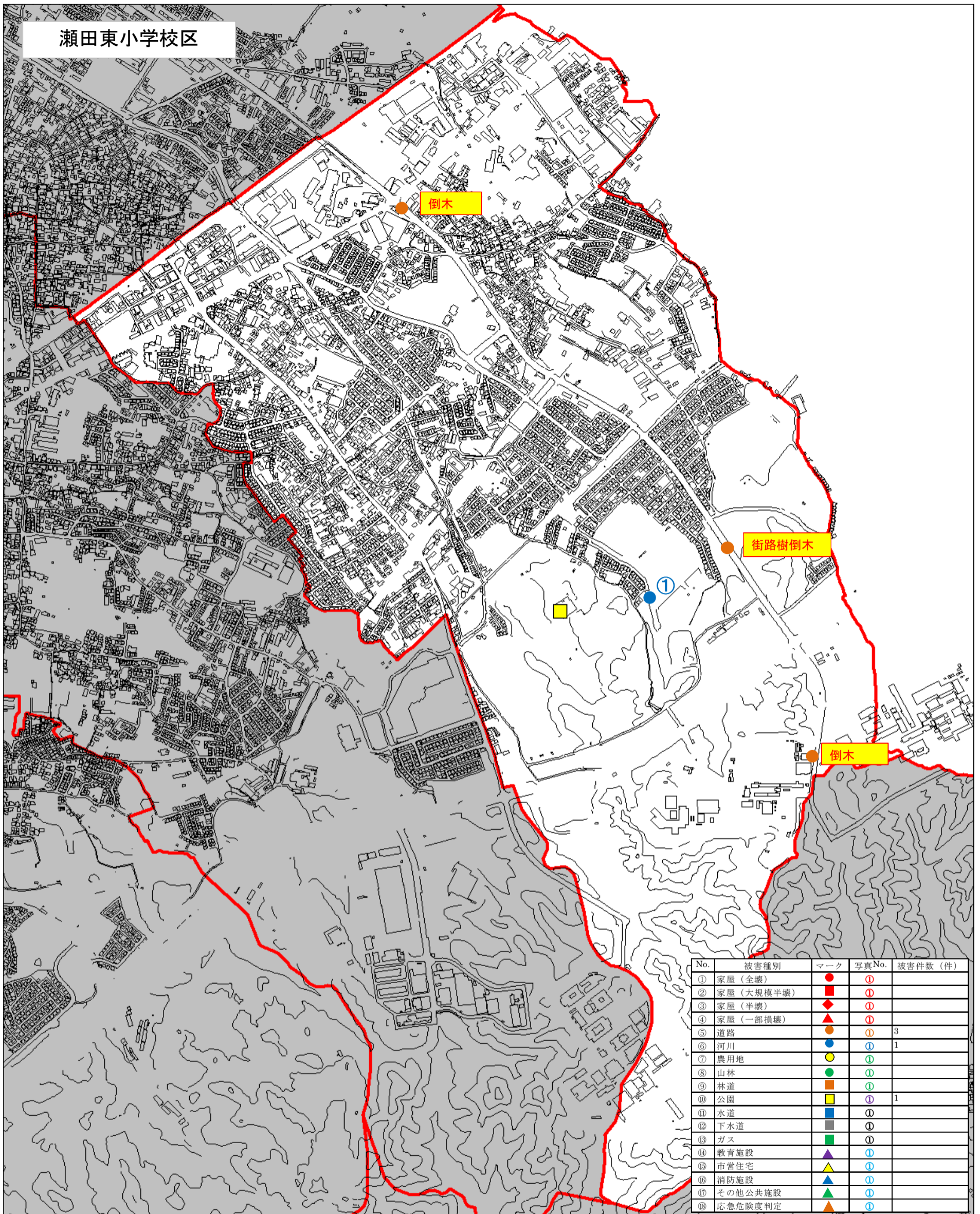


瀬田東小学校区



No.	被害種別	マーク	写真No.	被害件数(件)
①	家屋（全壊）	●	①	
②	家屋（大規模半壊）	■	①	
③	家屋（半壊）	◆	①	
④	家屋（一部損壊）	▲	①	
⑤	道路	●	①	3
⑥	河川	●	①	1
⑦	農用地	●	①	
⑧	山林	●	①	
⑨	林道	●	①	
⑩	公園	■	①	1
⑪	水道	●	①	
⑫	下水道	■	①	
⑬	ガス	■	①	
⑭	教育施設	▲	①	
⑮	市営住宅	▲	①	
⑯	消防施設	▲	①	
⑰	その他公共施設	▲	①	
⑱	応急危険度判定	▲	①	