

地域公共交通の現状について

令和5年6月27日

建設部 地域交通政策課

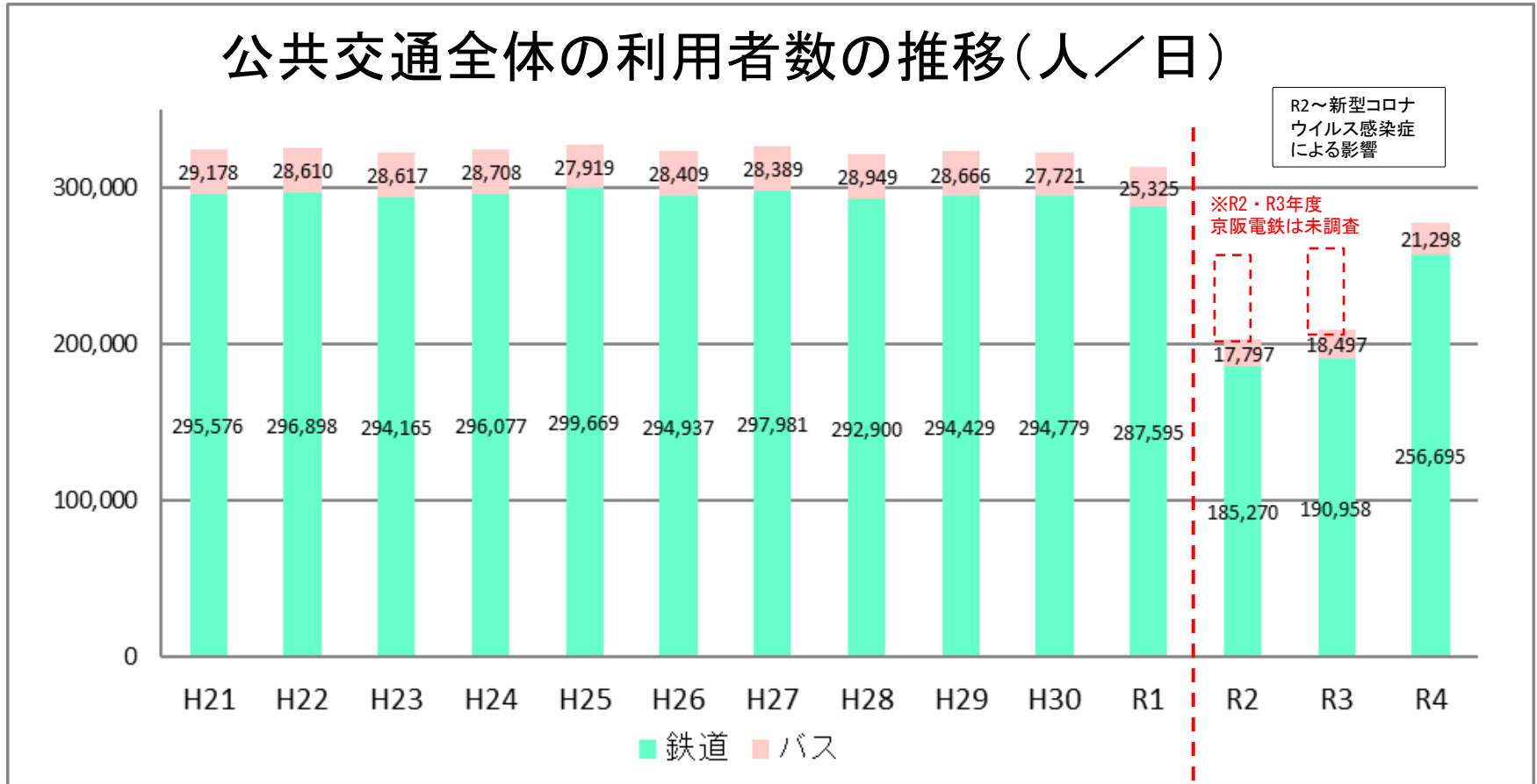
大津市地域公共交通計画の策定

- 誰もが安全・安心・快適に住み続けられる「コンパクト+ネットワーク」なまちづくりの推進に向けて、地域公共交通は重要な役割を担っている。
- 本市を運行する鉄道・バス路線をはじめとする地域公共交通は、人口増加とあわせて長年にわたり市民や来訪者の移動を支えてきたが、近年の利用者減少等による経営環境の悪化や運転手不足といった課題に直面している。
- こうした地域公共交通を取り巻く諸課題に地域住民・交通事業者・行政が一体となって対応していくために、地域にとって望ましい公共交通網の姿を明らかにするマスタープランとして、本市では、令和3年3月に「大津市地域公共交通計画」を策定しました。



公共交通の利用状況

(全体の1日当たりの利用者数の推移)

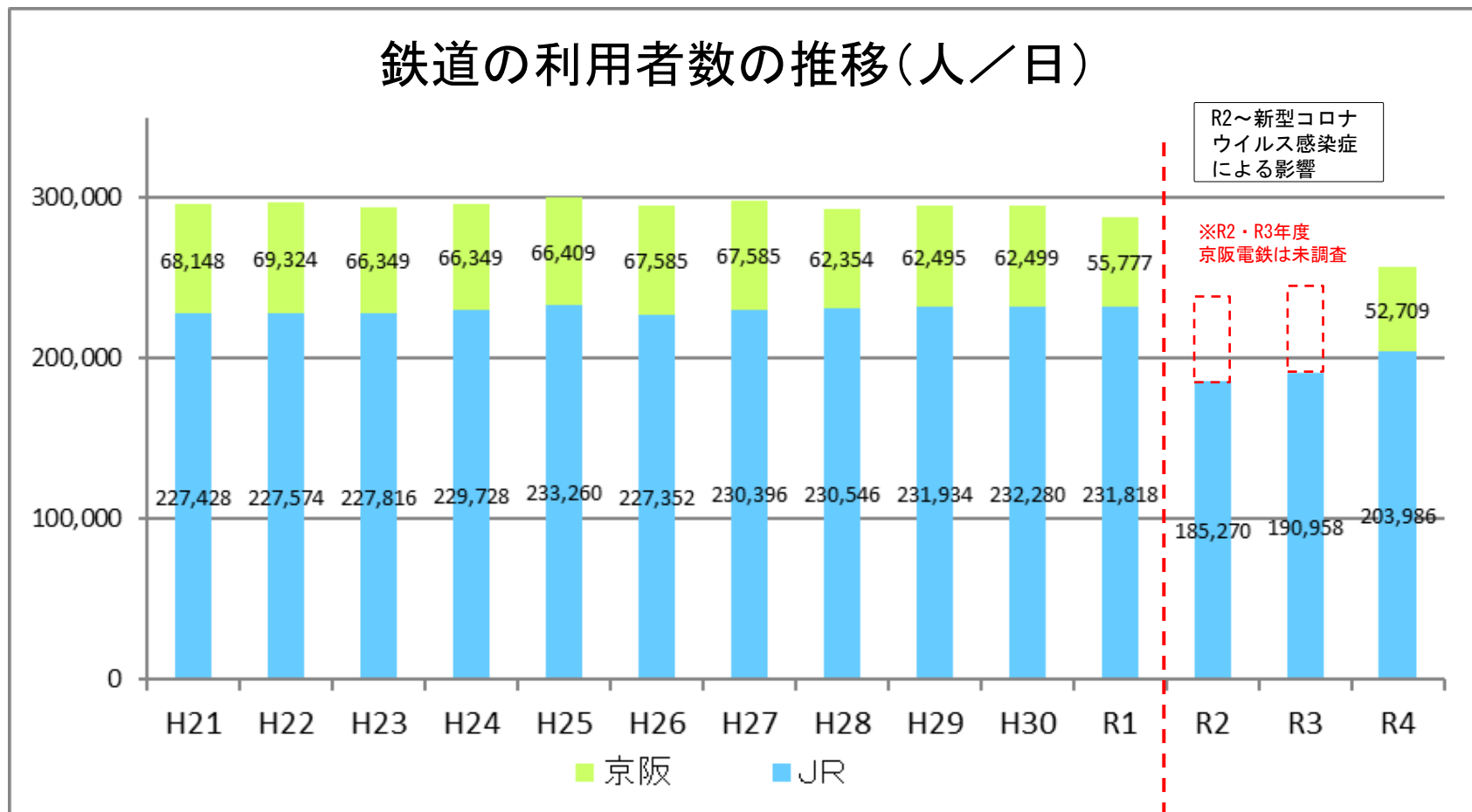


※ 京阪電気鉄道株式会社については、H24・H27年度は未調査のためデータがなく、前年度と同値とした。また、R2・R3年度も未調査のためデータがないが、新型コロナウイルス感染症による影響が大きいため、前年度データは使わないこととした。

出典：大津市鉄道に関する利用実態調査、大津市バス交通に関する利用実態調査

公共交通の利用状況

(鉄道の日当たりの利用者数の推移)



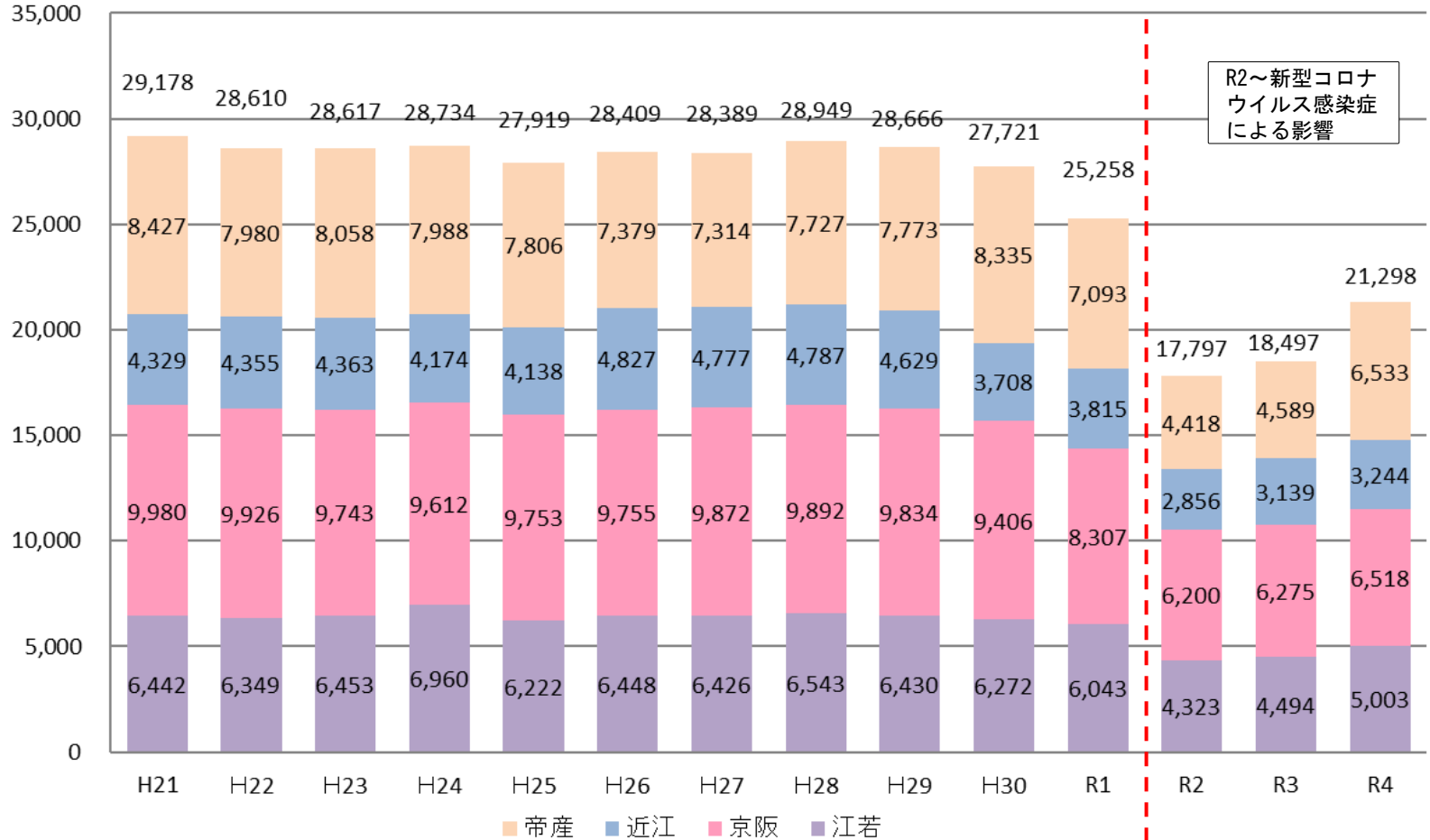
※ 京阪電気鉄道株式会社については、H24・H27年度は未調査のためデータがなく、前年度と同値とした。また、R2・R3年度も未調査のためデータがないが、新型コロナウイルス感染症による影響が大きいため、前年度データは使わないこととした。

出典：大津市鉄道に関する利用実態調査、大津市バス交通に関する利用実態調査

公共交通の利用状況

(路線バスの1日当たりの利用者数の推移)

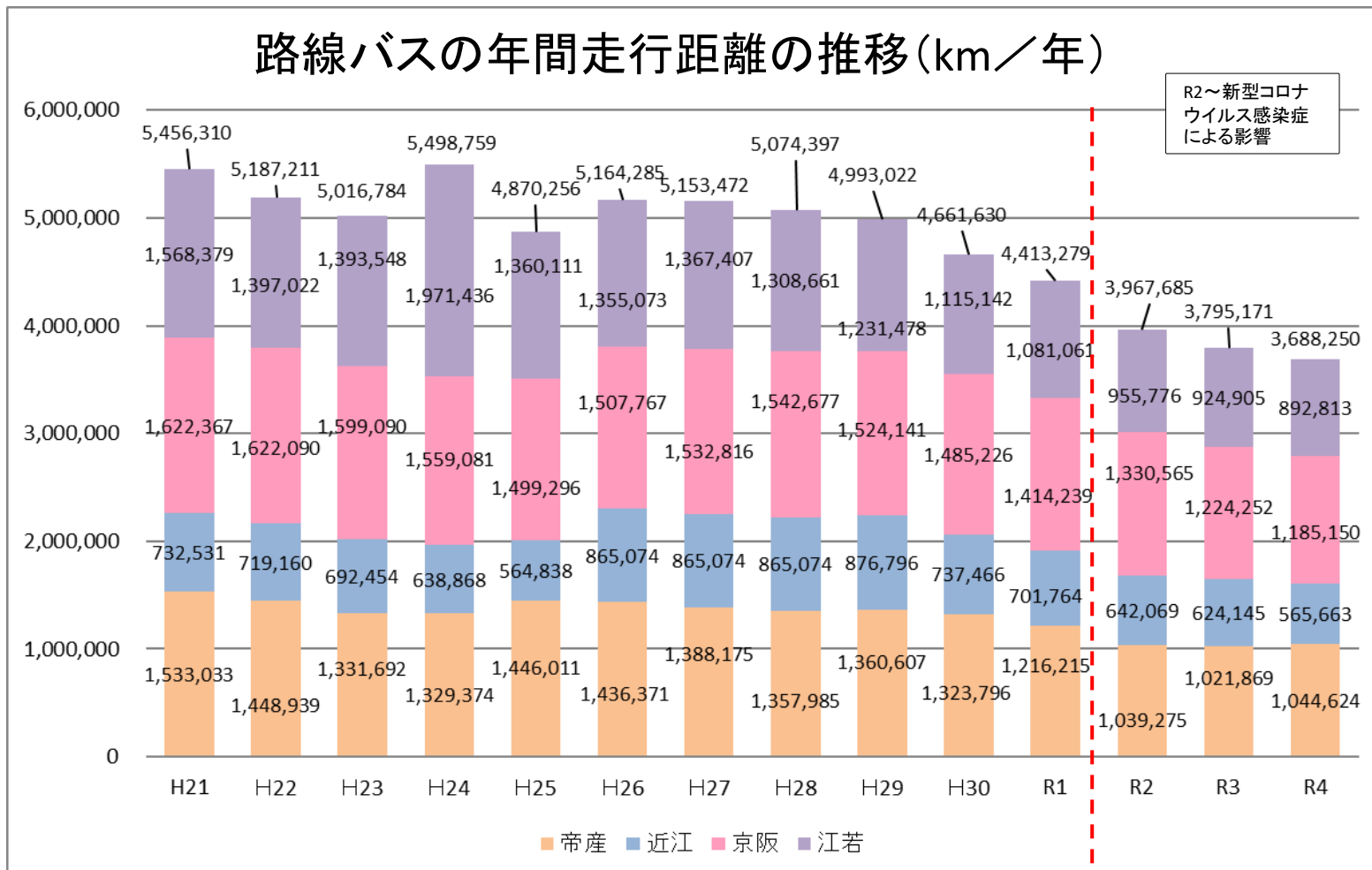
路線バスの利用者数の推移(人/日)



出典：大津市鉄道に関する利用実態調査、大津市バス交通に関する利用実態調査

公共交通の利用状況

(路線バスの年間走行距離の推移)



出典：大津市鉄道に関する利用実態調査、大津市バス交通に関する利用実態調査

路線バスへの補助

(大津市地域バス路線運行等対策費補助金)

決算額の推移

[単位:千円]

補助金名称	補助単独区分	路線名等	交付対象者	R2年度	R3年度	R4年度
特定生活路線運行費補助金	市単独路線	北部路線	江若交通(株)	21,772	16,513	12,156
地域公共交通確保維持改善事業費補助金	国庫補助路線	大津比叡平線	京阪バス(株)	8,087	2,958	9,184
		花屋敷鶴の里線	近江鉄道(株)	7,628	6,609	8,239
		近江大橋線	近江鉄道(株)	-	-	302
合計				37,487	26,080	29,881

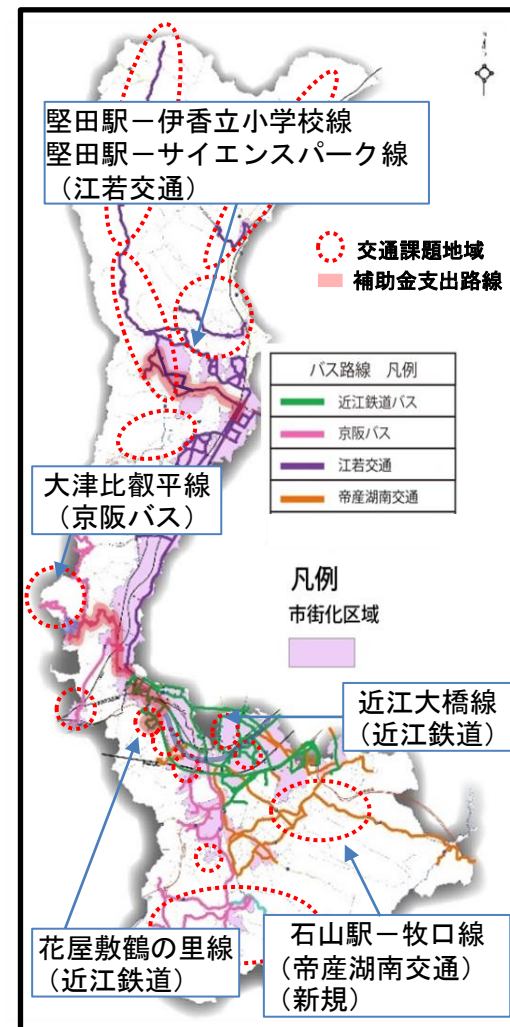
路線バスへの補助

(大津市地域バス路線運行等対策費補助金)

令和5年度 当初予算

[単位:千円]

補助金名称	補助単独区分	路線名等	交付対象者	R5年度 予算額
特定生活路線 運行費補助金	市単独 路線	堅田駅－伊香立小学校線 堅田駅－サイエンスパーク線	江若交通(株)	12,446
		石山駅－牧口線(新規)	帝産湖南 交通(株)	495
地域公共交通 確保維持改善 事業費補助金	国庫補助 路線	大津比叡平線	京阪バス(株)	9,796
		花屋敷鶴の里線	近江鉄道(株)	11,663
		近江大橋線	近江鉄道(株)	568
合計				34,968



地域公共交通の確保・維持に向けた 地域との取組



葛川学区交通検討部会

各地域の関係者との代替交通に係る協議を踏まえ、デマンド型乗合タクシーの実証運行の実施等に至っている。



伊香立学区交通検討部会



仰木学区公共交通協議会

デマンド型乗合タクシーの実証運行 (対象地域)



- ・ 市内6地域で実証運行中
- ・ 愛称「光ルくん号」

■ 志賀地域 (H27.10月～)

■ 葛川・伊香立・仰木地域 (R3.4月～)

■ 上田上・晴嵐台地域 (R3.4月～)

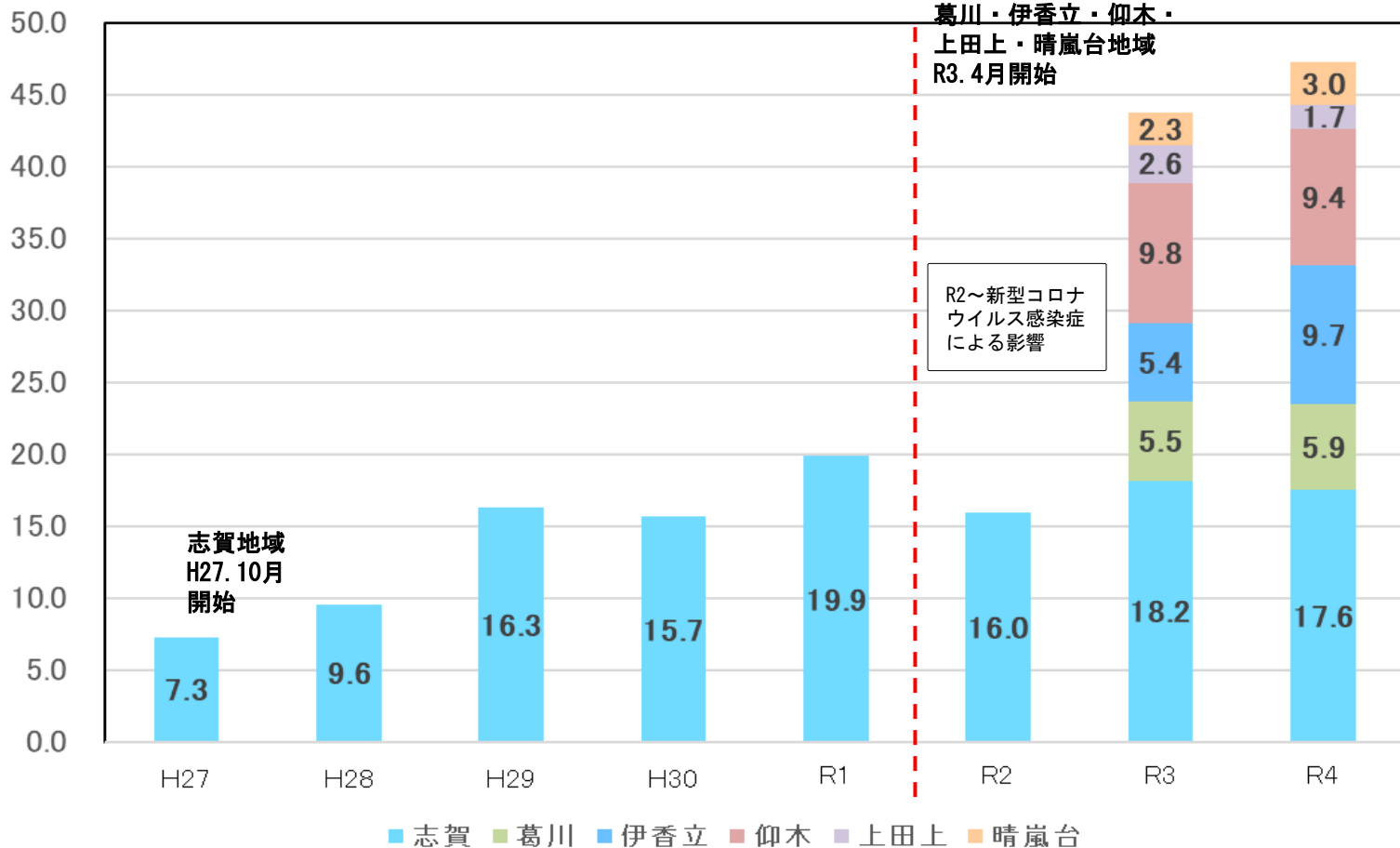
デマンド型乗合タクシーの実証運行 (サービス一覧 [R5.4.1~])

	志賀地域	葛川・伊香立・仰木	上田上・晴嵐台
対象人口	21,662人(R5.3)	4,939人(R5.3)	3,953人(R5.3)
高齢化率	35.3%(R5.3)	36.3%(R5.3)	39.9%(R5.3)
面積	63.0km ²	45.1km ²	9.9km ²
利用登録	利用登録なし ※利用登録が必要 停留所間利用の場合は登録なしで利用可能	利用登録なし	利用登録なし
乗車予約	電話	電話	電話
予約締切時間	前日(午後便は当日11時)	希望時刻の1時間前	希望時刻の1時間前
運行形態	停留所to停留所 ※ドアto停留所 停留所to停留所	停留所to停留所	停留所to停留所
運行台数	不定(1台or2台)	2台	1台
運行曜日	月から金	月から土	月から土
運行時間	8時から18時	7時から20時	7時から20時
運行便数	14便(南行7便、北行7便)	葛川地域 8便 伊香立地域 18便 仰木地域 23便 ※需要に応じた便数	上田上地域 6便 晴嵐台地域 5便 ※需要に応じた便数
停留所数	7エリアで全151箇所 ※全55箇所	3エリアで全61箇所	・晴嵐台20箇所 ・上田上19箇所
利用料金	300円から800円 ※250円から1,800円	300円から800円 ※300円から500円	各地域内(300円)
運行事業者	大津第一交通(株)	琵琶湖タクシー(株)	琵琶湖タクシー(株)

※ は変更前

デマンド型乗合タクシーの実証運行 (デマンド型乗合タクシーの1日当たりの利用者数の推移)

デマンド型乗合タクシーの利用者数の推移(人/日)



デマンド型乗合タクシーの実証運行 (利用実績の比較)

○令和4年度

地域	運行回数 (月あたり)	1日あたり 運行回数	のべ 利用人数 (月あたり)	利用人数 (1日あたり)	乗合人数 (1回あたり)
志賀	177	8.9	378	17.6	2.1
葛川	120	4.6	153	5.9	1.3
伊香立	231	9.0	250	9.7	1.1
仰木	220	8.5	243	9.4	1.1
上田上	39	1.5	44	1.7	1.1
晴嵐台	75	2.9	78	3.0	1.0

○令和5年度 (4～5月)

地域	運行回数 (月あたり)	1日あたり 運行回数	のべ 利用人数 (月あたり)	利用人数 (1日あたり)	乗合人数 (1回あたり)
志賀	171	8.1	327	15.6	1.9
葛川	125	4.8	152	5.9	1.2
伊香立	242	9.3	248	9.5	1.0
仰木	216	8.3	233	8.9	1.1
上田上	46	1.8	61	2.3	1.3
晴嵐台	54	2.1	57	2.2	1.1

横ばい傾向

デマンド型乗合タクシーの実証運行 (実証運行に係る委託料[決算額及び予算額])

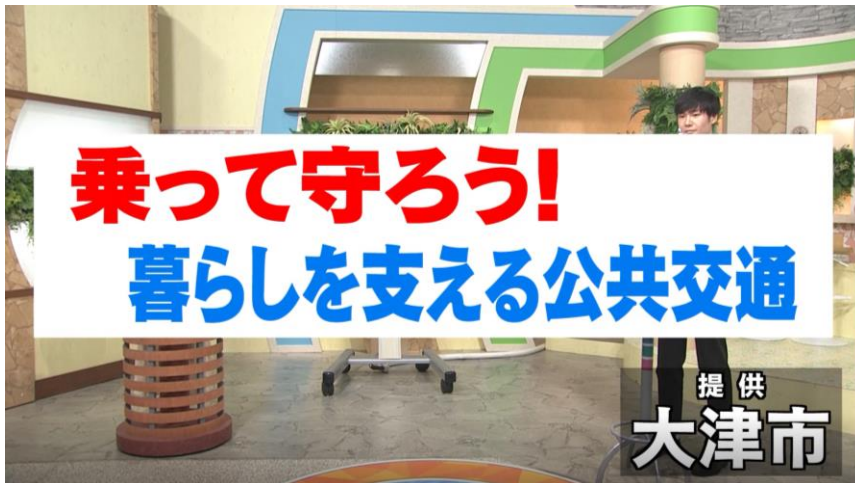
[単位:千円]

対象地域	運行事業者	R3年度 決算額	R4年度 決算額	R5年度 予算額
志賀地域	大津第一交通(株)	3,541	4,158	6,166
葛川地域 伊香立地域 仰木地域	琵琶湖タクシー(株)	6,930	10,450	9,540
上田上地域 晴嵐台地域	琵琶湖タクシー(株)	3,465	3,465	3,891
合計		13,936	18,073	19,597

利用促進の取組 (広報誌等における情報提供)

市政番組「光ル☆おおつ」放送（びわ湖放送）

令和4年8月20日放送の「光ル☆おおつ」において、「乗って守ろう！暮らしを支える公共交通」と題し、公共交通の現状や、公共交通を利用することのメリット、積極的な利用の呼びかけを実施。



利用促進の取組 (バスの乗り方教室の実施)

バスの乗り方教室

滋賀県と連携し、「幼少期から地域の公共交通に親しみを持ち、自発的な行動をとれる人間を育てる」ことを目的に、市内小学校において、交通環境学習の実践と普及活動を実施。

R3年度実績

- 仰木の里東小学校 2年生
- 膳所小学校 2年生
- 富士見小学校 2・4年生
- 南郷小学校 2年生
- 上田上小学校 1・2・4年生
- 瀬田南小学校 2年生

(参加児童総数 約600名)

R4年度実績

- 和邇小学校 3年生
- 仰木の里東小学校 2年生
- 膳所小学校 2年生
- 富士見小学校 2・4年生
- 南郷小学校 2年生
- 青山小学校 2年生
- 瀬田南小学校 2年生

(参加児童総数 約770名)



利用促進の取組

(デマンド型乗合タクシー周知啓発用動画の更新)

デマンド型乗合タクシー「光ルくん号」周知啓発用動画 (YouTube)

大津市地域公共交通活性化協議会において制作した、デマンド型乗合タクシー「光ルくん号」の周知啓発用動画について、令和5年度からサービス内容を変更したことに伴い、動画内容を更新。



URL : <https://youtu.be/L7-4uv9gXSg>



