



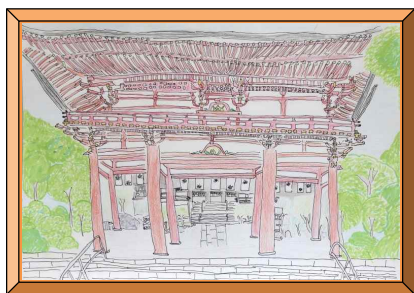
偉大なびわ湖大津館  
竹村 七海（小学校5年生）



近江神宮  
渡邊 睦（小学校6年生）



びわ湖花火  
壽 健汰（小学校6年生）



百人一首の聖地近江神宮  
池永 絢音（小学校4年生）



浮御堂  
芝原 一翔（小学校5年生）



夕日にてらされた浮御堂  
西 莉央（小学校4年生）



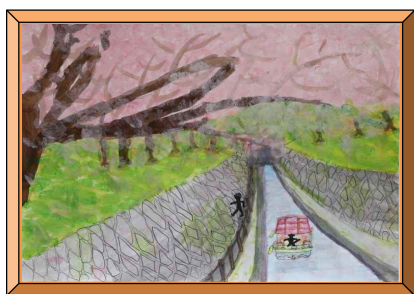
歴史的な花火、松、とりい  
西澤 彩希（小学校6年生）



家の前の疎水  
宮崎 凜（小学校6年生）



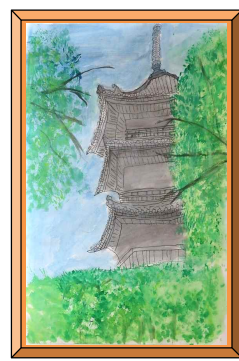
夕日と供に満月浮御堂  
栗田 芽依（小学校6年生）



美しいびわこ疎水  
勝野 颯斗（小学校6年生）

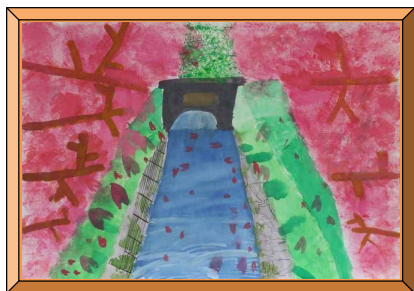


愛され続ける景色  
竹内 峻祐（小学校6年生）



夏の三重塔  
海津 結衣（小学校6年生）

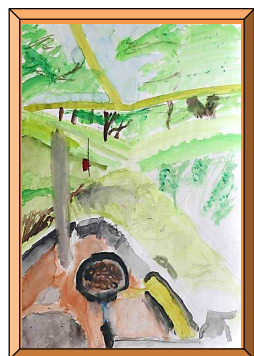




大好きな疏水  
大塚 花奏（小学校4年生）



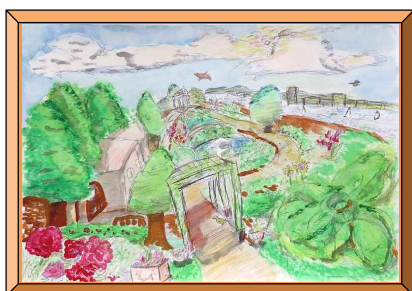
四季を感じる記念寺と琵琶湖  
浜本 彩吹（小学校4年生）



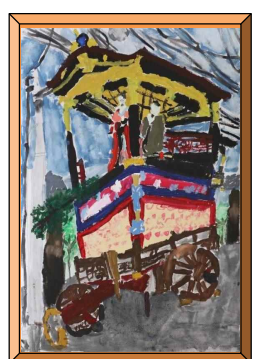
船から見る国宝  
川本 芽以（小学校6年生）



屋上から見た花火  
大久保 朱理（小学校5年生）



真夏のイングリッシュガーデン  
安達 千乃（小学校5年生）



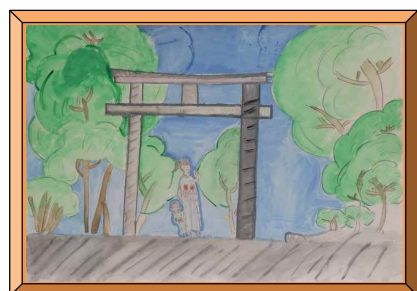
郭巨山  
藤原 穂乃美（小学校5年生）



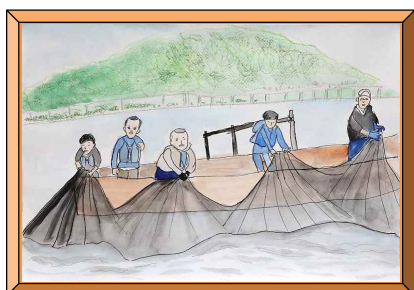
びわ湖と浮御堂  
瀬渡 鉄心（小学校4年生）



天皇神社  
新村 京佳（小学校4年生）



かげのに入った鳥居とハイポーズも  
（記念写真）  
中山 詩陽（小学校4年生）



えりりょう  
岡本 証太（小学校4年生）



入道雲がうつった近江神宮  
中山 心陽（小学校4年生）



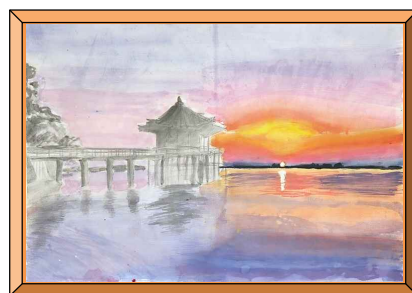
石山寺  
小林 一果（小学校6年生）



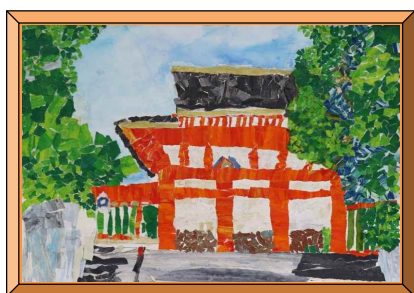
夏の日吉大社  
伊吹 友翔（小学校6年生）



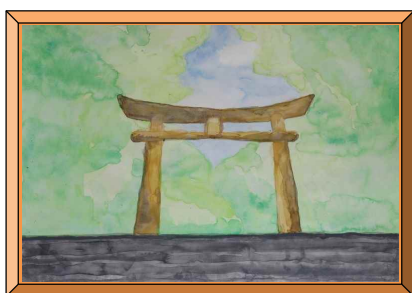
琵琶湖のシンボル 大鳥居  
溝 陽良（小学校6年生）



夕焼けの浮御堂  
中野 莉衣帆（小学校6年生）



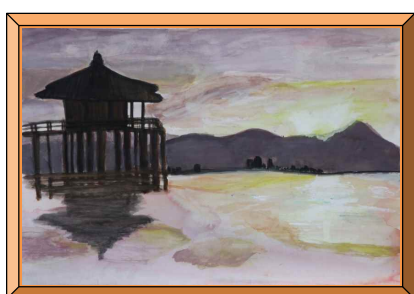
夏の近江神宮  
山本 菜穂子（小学校4年生）



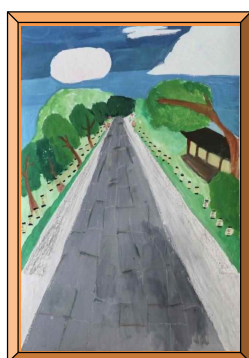
近江神宮 二の鳥居  
泉 昌之介（小学校6年生）



春、三井寺  
石川 美桜（小学校6年生）



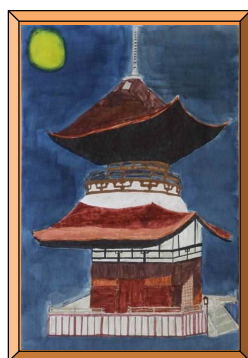
浮御堂  
浅井 奏乃（小学校5年生）



石山寺の参道  
有本 芽生（小学校5年生）



歴史を感じる石山寺  
谷口 来瞳（小学校5年生）



石山寺の多宝塔  
岩下 葉奈（小学校5年生）

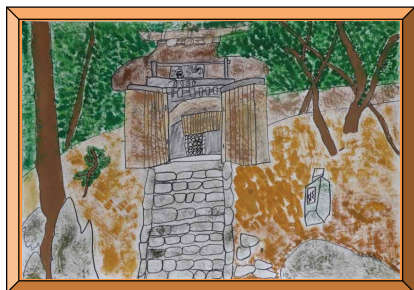


若松神社の赤い鳥居  
上田 優衣（小学校6年生）



ウチの最寄り駅  
小川 実璃（小学校6年生）

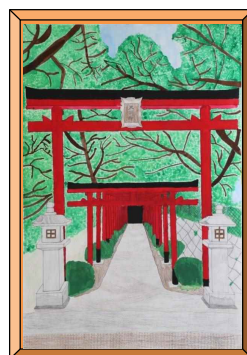




幻住庵  
松本 繁汰（小学校6年生）



近江神宮  
早川 芽（小学校6年生）



ごりょう神社の赤いとりい  
上田 幸輝（小学校4年生）



近江神宮の美しい景観  
松永 大輝（小学校6年生）



瀬田の唐橋  
山川 史歩（小学校5年生）



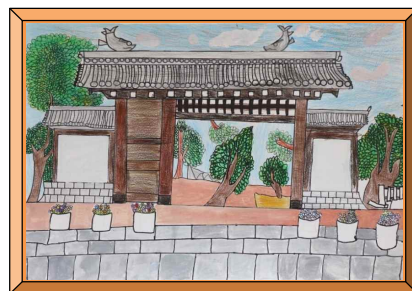
石山寺  
久山 りお（小学校5年生）



紫式部の見た景色  
北村 奏音（小学校5年生）



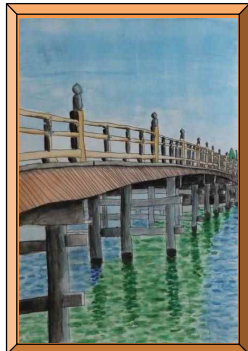
近江神宮で七五三  
石田 実希（小学校6年生）



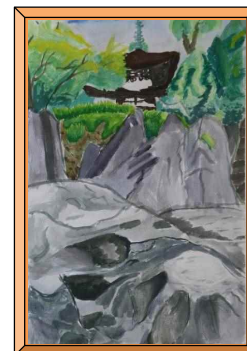
膳所城跡公園 城門  
堀池 陽斗（小学校4年生）



献燈祭  
山中 菜結（小学校6年生）



瀬田の唐橋  
松村 玲菜（小学校5年生）



石山寺の多宝塔と自然  
田中 遥香（小学校5年生）



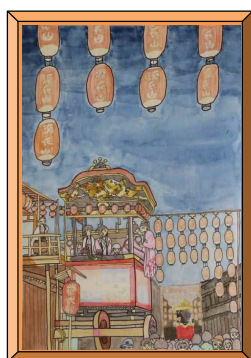
山の中の石山寺  
水江 宥仁（小学校5年生）



白鬚神社  
工野 夏帆（小学校4年生）



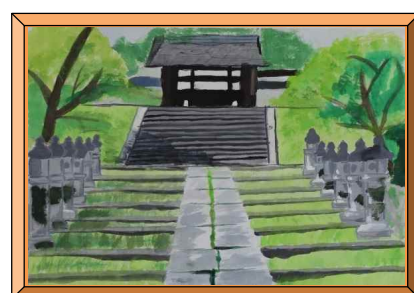
神社の献燈祭  
山中 陽菜（小学校4年生）



わたしの好きな源氏山  
鳥海 小百合（小学校4年生）



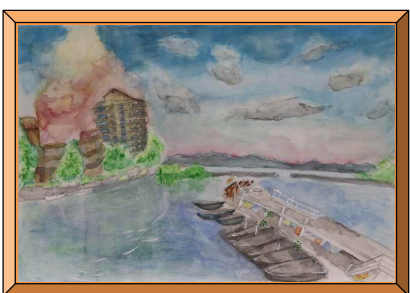
私が一番好きな景色  
西村 杏美（小学校5年生）



三井寺  
坂本 真悠（小学校6年生）



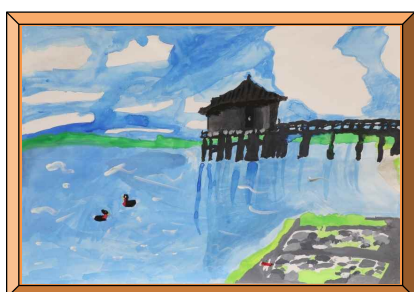
夕焼けの浮御堂  
木村 花帆（小学校6年生）



おごと港から見た琵琶湖  
松原 那奈（小学校6年生）



夕暮れ時の浮御堂  
富本 このみ（小学校6年生）



琵琶湖と浮御堂  
岩倉 悠杜（小学校5年生）



三井寺の鐘  
松川 緑乃介（小学校4年生）



歴史に残る膳所城  
平松 颯季（小学校6年生）





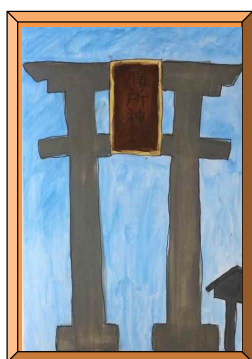
湖畔にある大きな旧琵琶湖ホテル  
濱口 紗和子 (小学校6年生)



湖国に浮かぶ美しい夜空  
松岡 歩 (小学校6年生)



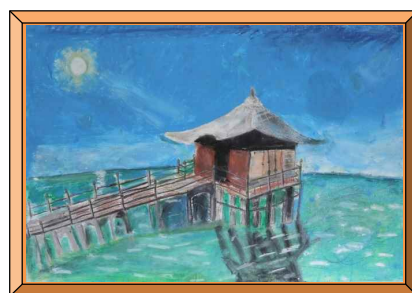
浮御堂  
小寺 凜佳 (小学校6年生)



歴史いっぱい膳所神社  
佐々木 葵 (小学校4年生)



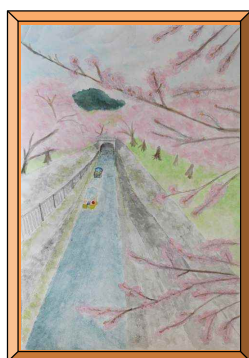
緑の中の近江神宮  
伊藤 彩夏 (小学校4年生)



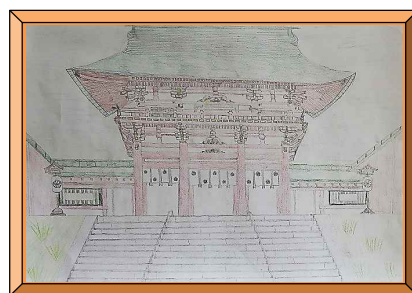
浮御堂と青  
和田 湊 (小学校4年生)



ぼくたちの平野神社  
篠岡 壮志 (小学校6年生)



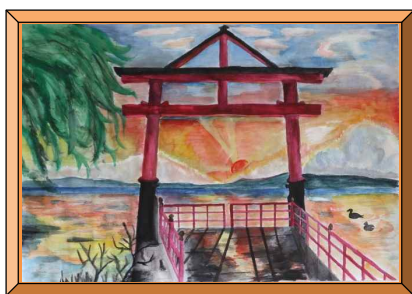
琵琶湖疏水の桜  
面出 凜 (小学校6年生)



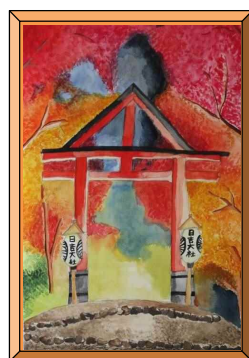
巨大な近江神宮  
前谷 依澄 (小学校6年生)



紅葉と日吉大社  
丸井 篤斗 (中学校1年生)



日吉大社の鳥居  
河毛 清花 (中学校2年生)



紅葉かがやく日吉大社  
山本 結々 (中学校1年生)



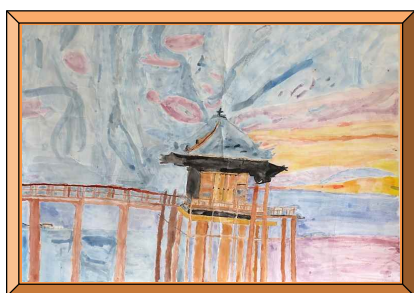
私たちの守るべき浮御堂  
赤井 穂乃花（中学校2年生）



まぼろしの坂本城  
田和 拓朗（小学校4年生）



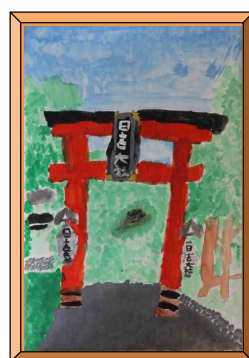
わたしたちの守り神  
須江 匠一朗（小学校4年生）



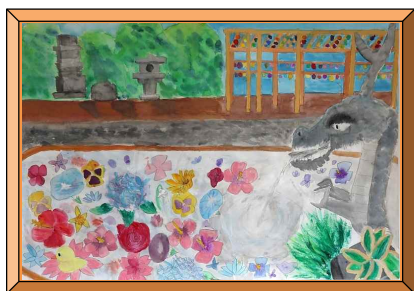
浮御堂  
中南 和奏（小学校6年生）



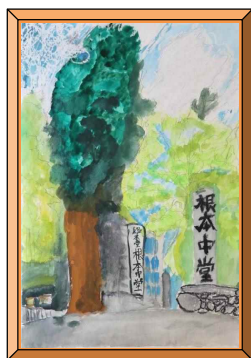
きれいな松と浮御堂  
吉森 凧咲（小学校6年生）



日吉大社のとりい  
古里 洸太（小学校5年生）



西教寺の手水舎  
左寄 結帆（小学校5年生）



神秘なる延暦寺  
竹本 雅隆（小学校5年生）



「坂本の風物詩」  
倉橋 伊織（小学校5年生）



西教寺の龍  
左寄 結衣（小学校5年生）



大好きな滋賀の風景  
濱田 拓馬（小学校5年生）

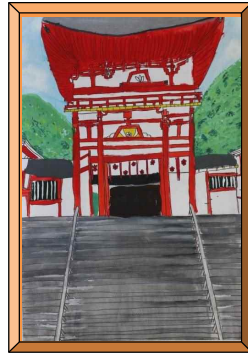


びわ湖に浮く浮御堂  
二宮 陽向（小学校4年生）





きらきら輝く膳所公園  
種子島 百花（小学校4年生）



かるたの聖地 近江神宮  
池上 叶恵（小学校4年生）



近江神宮  
菅野 桔平（小学校5年生）



石山寺の紫式部像  
越後 由葵（小学校6年生）



夕方の琵琶湖大橋  
坂下 駿士（小学校6年生）



白髭神社  
松宮 愛莉（小学校6年生）



自然と浮御堂  
安藤 わかな（小学校6年生）



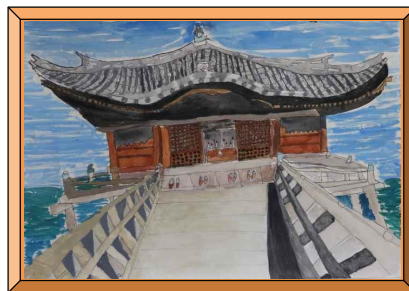
浮御堂  
益子 和久（小学校6年生）



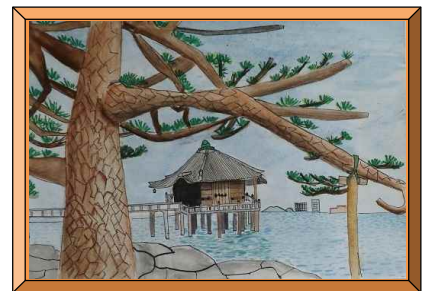
浮御堂  
川村 純（小学校5年生）



雨あがりの西教寺  
荒川 依千翔（小学校4年生）



琵琶湖と浮御堂  
山本 麻陽（小学校4年生）

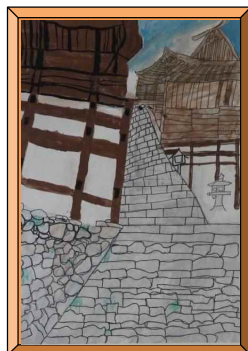


浮御堂  
西 実乃梨（小学校4年生）





きれいな赤色近江神宮  
藤原 よつ花（中学校2年生）



大津の比良の山の中にある  
日吉の神のくら  
上野 裕真（小学校6年生）



春の日吉大社の様子  
稲村 晴（小学校4年生）



歴史ある石山寺  
荒川 柚美（小学校5年生）



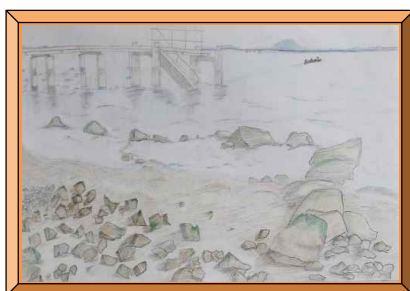
西教寺の唐門  
藤田 真毅（小学校5年生）



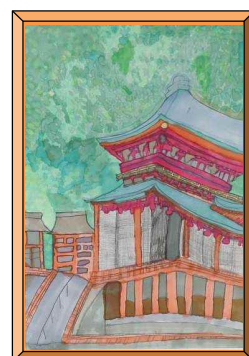
天然図画亭  
島本 紗来（小学校4年生）



比叡山延暦寺の大講堂  
赤瀬 空（小学校6年生）



坂本城跡  
中里 奏水（小学校4年生）



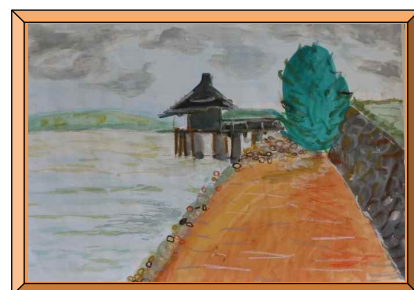
夏の葉につつまれる延暦寺  
渡辺 紗帆（小学校4年生）



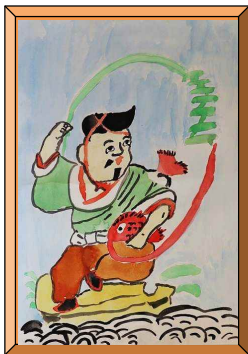
そうぞう上の坂本城  
田中 楓（小学校4年生）



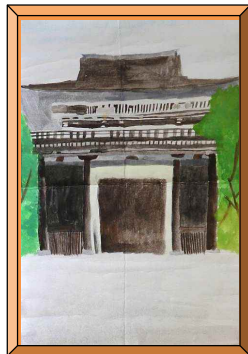
石山寺東大門と  
日吉大社西本宮楼門  
勝間 涼太郎（小学校4年生）



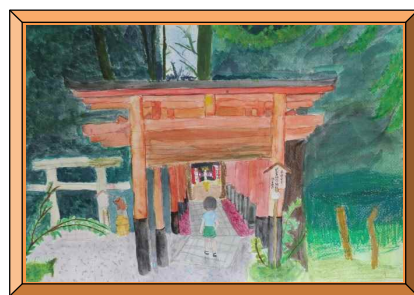
うきみどうに行ったよ  
福嶋 雫（小学校4年生）



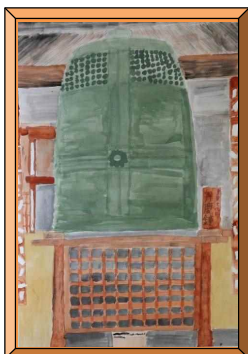
大津絵  
尾上 和希（小学校6年生）



三井寺仁王門  
原田 真歩（小学校6年生）



建部大社  
大澤 ゆい（小学校5年生）



弁慶鐘  
足立 旭（小学校4年生）



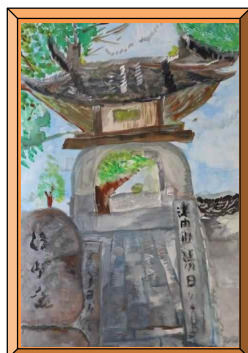
花火と唐橋  
木村 望花（小学校4年生）



平和の鐘  
岩見 桃叶（小学校6年生）



浮御堂  
松原 実日子（小学校6年生）



いざ、浮御堂へ  
橋本 花奈（小学校6年生）



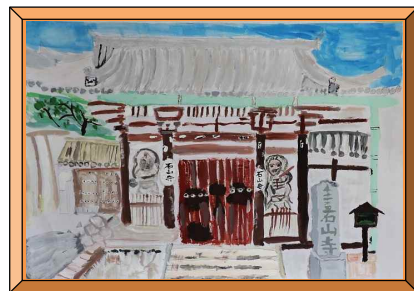
えんじょうじのいりぐちにおうもん  
北代 泰一（小学校5年生）



近江神宮  
北村 環奈（小学校5年生）

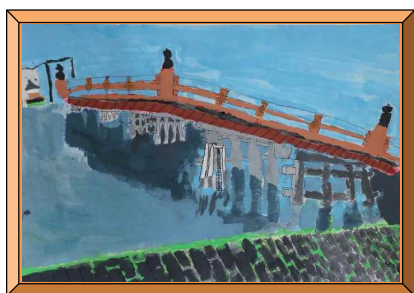


西教寺の風りん  
藤縄 晃生（小学校4年生）

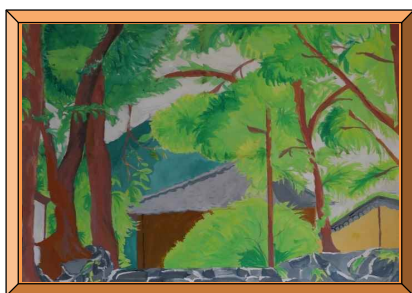


石山寺東大門  
安藤 咲希（中学校1年生）





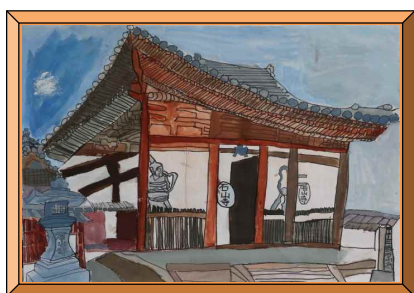
大空の中に唐橋  
加藤 暖大（中学校1年生）



慈眼堂へのもう一つの参道  
上村 知愛（中学校1年生）



滋賀の花火  
柴垣 翔（中学校1年生）



ようこそ石山寺  
神野 鈴矢（中学校1年生）



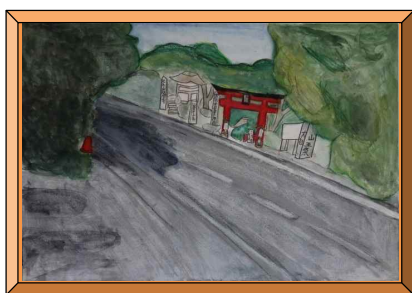
近江神宮夏景色  
面村 和樹（中学校1年生）



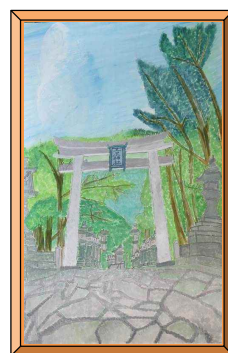
かるたの地  
西村 桜（中学校1年生）



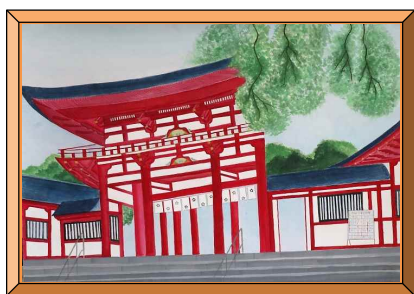
近江八景の浮御堂  
井花 由生奈（中学校1年生）



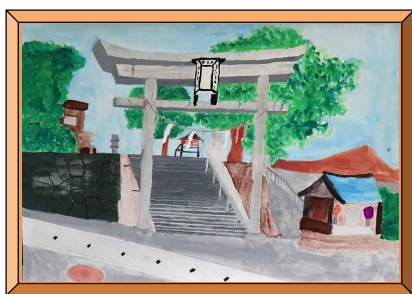
日吉大社前の山道  
～夏の自然に囲まれて～  
北村 理桜奈（中学校1年生）



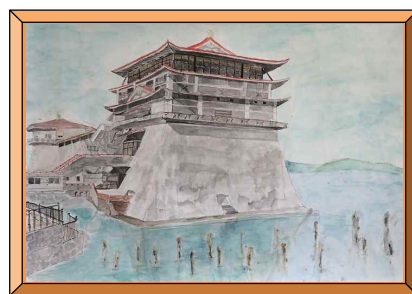
慣れ親しんだ三尾神社  
塚田 己翔（中学校1年生）



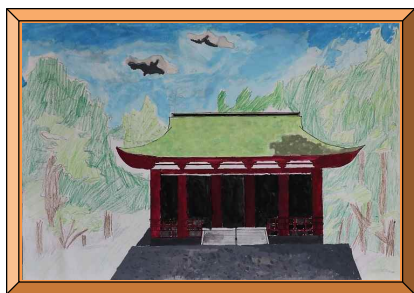
美しい朱色の近江神宮  
馬場 友莉（中学校1年生）



ぼくの家氏神様  
森田 陵太郎（中学校1年生）



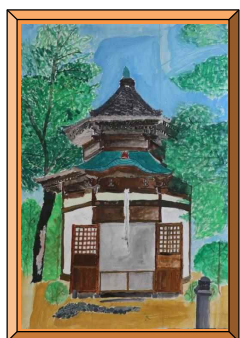
静かな文化館  
矢澤 敦史（中学校1年生）



わたしたちの宝物、比叡山  
山本 藍生（中学校1年生）



自然に囲まれる歴史  
下田 哲誠（中学校1年生）



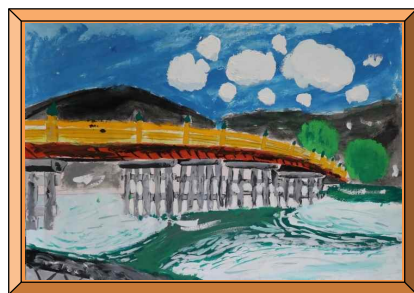
日吉大社にひっそりたたずむ  
六角堂  
中溝 亮太（中学校1年生）



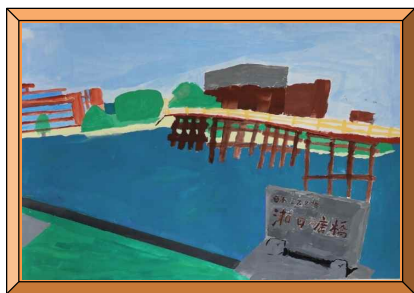
近江神宮 二の鳥居  
細田 眺平（中学校1年生）



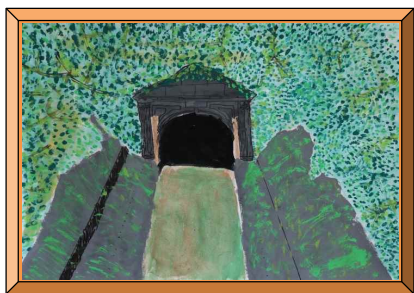
夏の西教寺  
宮腰 航生（中学校1年生）



瀬田唐橋  
柳田 哲志（中学校1年生）



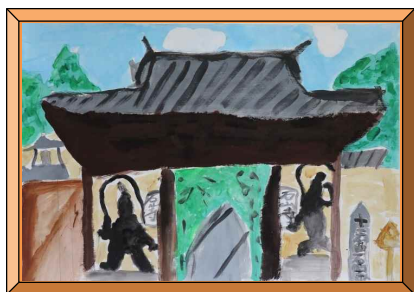
瀬田の唐橋  
宇野 仁翔（中学校2年生）



琵琶湖疏水  
奥平 隼ノ介（中学校2年生）



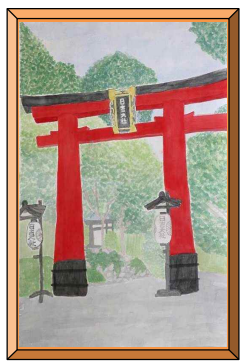
夏の翁堂  
鍵井 航（中学校2年生）



昔ながらの石山寺  
鎌近 凌大（中学校2年生）



琵琶湖花火大会  
栗山 夏帆（中学校2年生）



日吉の門  
佐々木 愛桜（中学校2年生）





石山寺  
佐々谷 志羽（中学校2年生）



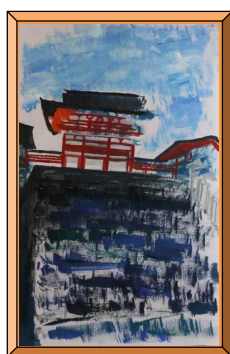
思い出の日吉大社  
志賀 悟（中学校2年生）



近江神宮  
田代 紡希（中学校2年生）



歴史感じる天孫神社  
中島 千嘉（中学校2年生）



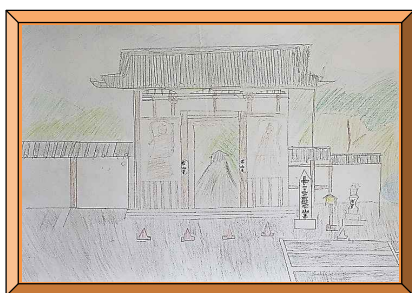
つなぐ近江神宮  
前田 彩希（中学校2年生）



夏の三井寺 金堂  
宮崎 哲（中学校2年生）



緑豊かな建部大社  
山川 杏奈（中学校2年生）



石山寺  
吉澤 碧人（中学校2年生）



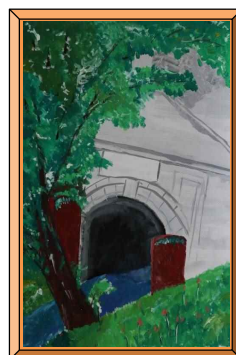
日吉大社西本宮桜門  
吉田 優海（中学校2年生）



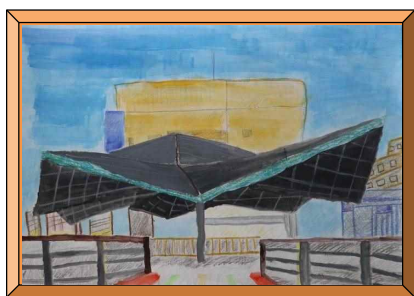
「国宝」  
伊藤 稔梨（中学校2年生）



歴史のある膳所神社  
梅本 順正（中学校2年生）



夏の疏水  
岸 芽未（中学校2年生）



大きい屋根の駅  
高見 もも（中学校2年生）



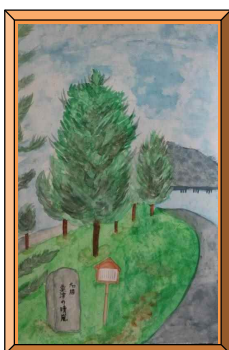
石山寺の伝統  
竹本 伊吹（中学校2年生）



石山寺仁王門にて  
和田 晟司（中学校2年生）



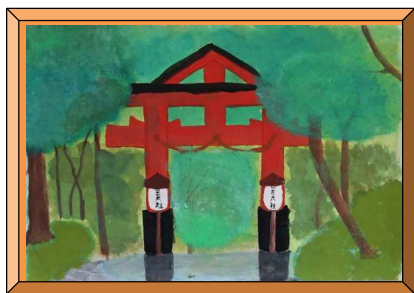
近江神宮の楼門  
伊東 駿（中学校2年生）



守り続ける栗津の晴嵐  
中島 駿（中学校2年生）



三井寺で見た景色  
平原 蓮（中学校2年生）



滋賀の日吉大社の鳥居  
三田 愛翔（中学校2年生）



七本柳鳥居  
鎌田 梨緒（中学校3年生）