

大津市景観審議会賞



自然の中のいこい
伊達 彩夏 (小学校3年生)

～選考委員から一言～

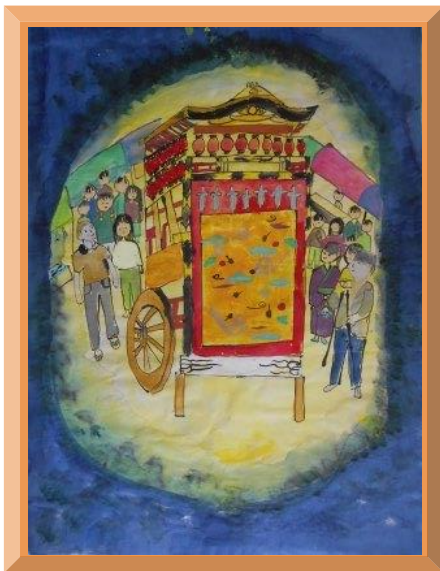
境内から琵琶湖へ遠近感とひろがりを感じられます。
寺の門が力強く、全体に勢いのある絵です。



疏水の春
秋山 依吹 (中学校2年生)

～選考委員から一言～

満開の桜が心を明るくしてくれます。疏水の写り込みも
細かく表現されていて美しい風景です。



夜の大津祭
岡島 佳保 (小学校3年生)

～選考委員から一言～

夜のまつりが上手に楽しく表現されている。
夜景と曳山の光の差がいい。



ありがとう西武大津ショッピングセンター
福田 美月 (中学校3年生)

～選考委員から一言～

40年以上もの間、大津のシンボルとして多くの市民に
親しまれてきました。この絵とともに、いつまでも市民
の心に残ってほしいと思います。