

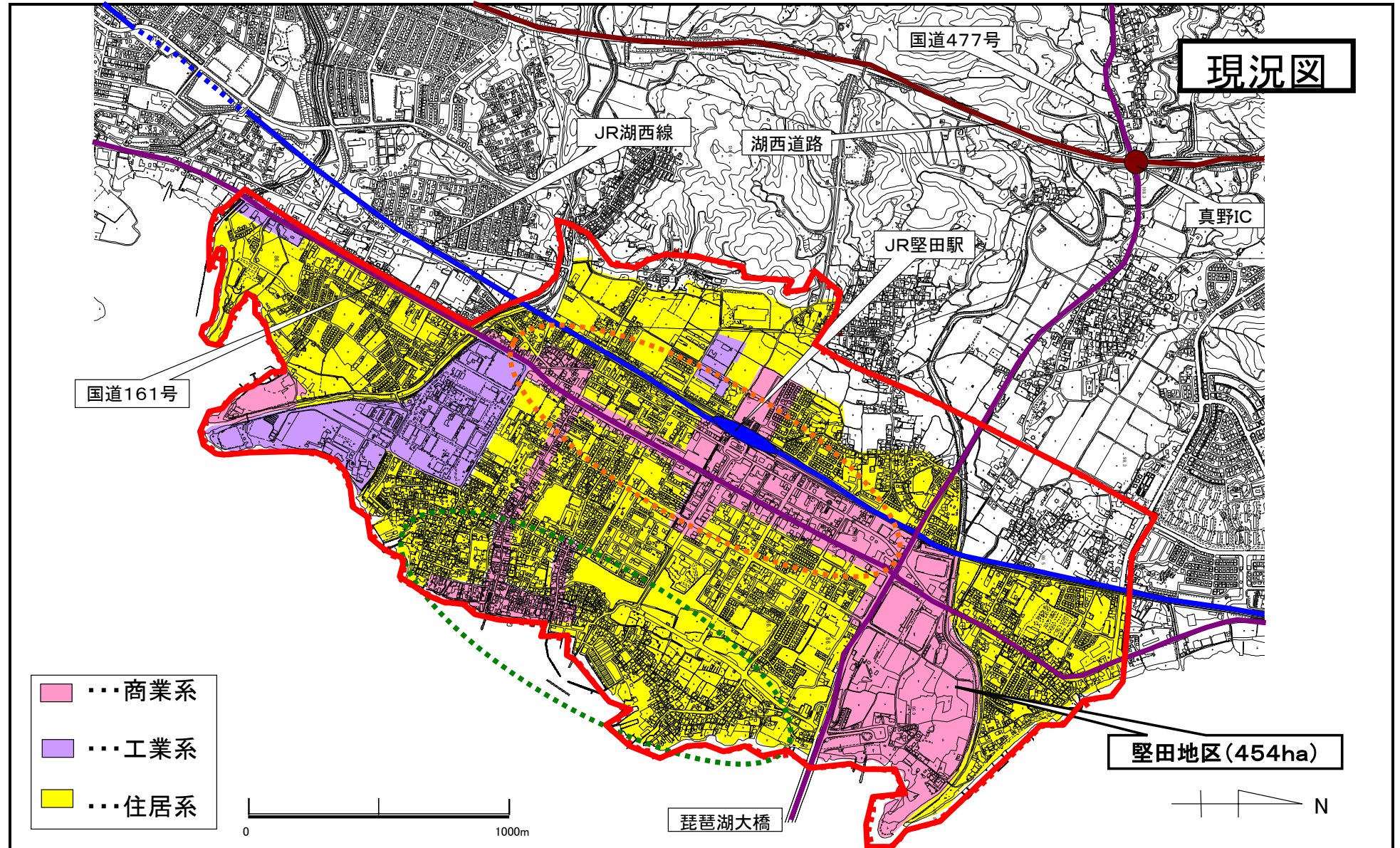
# 都市再生整備計画の添付書類等

## 交付対象事業別概要

かたた ちく 堅田地区 (しが おおつ し 滋賀県大津市)

堅田地区(滋賀県大津市) 現況図

現況図



交付限度額算定表(その1)

堅田地区(滋賀県大津市)

要綱第Ⅲ編イ-10-(1)に掲げる式による交付限度額(X)	165.4 百万円	規則第16条第1項に基づく交付限度額(Y)	419,815.0 百万円	X≦Yゆえ、本計画における交付限度額	165.4 百万円
-------------------------------	-----------	-----------------------	---------------	--------------------	-----------

規則第16条第1項に基づく限度額算定

公共施設の上限整備水準	2,043,000
-------------	-----------

区域面積(m <sup>2</sup> )	4,540,000
当該区域の特性に応じて国土交通大臣が定める割合	○
区域の面積が10ha未満の地区	0.50
最近の国勢調査の結果による人口集中地区内	0.45
その他の地域	0.40

単位面積あたりの標準的な用地費	390,980
-----------------	---------

標準地点数	5
公示価格の平均値(円/m <sup>2</sup> )	74,180
単位面積あたりの標準的な補償費	
当該区域内の戸数密度(戸/m <sup>2</sup> )	0.002
標準補償費(円/戸)	44,000,000

	23,000
--	--------

まちづくり交付金とは別に国庫補助事業等により整備する施設	6,130
------------------------------	-------

施設名(事業名)	面積(m <sup>2</sup> )	国庫補助事業費等(百万円)
堅田駅西口土地区画整理事業	300,000	6,130
合計	300,000	6,130

要綱第5に掲げる式による限度額算定

<社会資本整備総合交付金>

交付対象事業費	基幹事業(A)	414 百万円
	提案事業(B)	百万円
	合計	414 百万円

公共施設の現況整備水準	0
-------------	---

整備水準が明らかになっている類似市街地等からの推定	
推定現況整備水準(小数第2位まで)	0.16
推定公共施設面積(m <sup>2</sup> )	726,400

個別公共施設の積み上げ

	面積(m <sup>2</sup> )	割合
道路	-	
公園	-	
広場	-	
緑地	-	
公共施設合計	0	0

Cnを考慮しない場合の交付限度額(Y1)	419815 百万円
----------------------	------------

下水道	0 円
-----	-----

区域面積(m <sup>2</sup> )	4,540,000
うち現況の供用済み区域面積(m <sup>2</sup> )	
標準整備費(円/m <sup>2</sup> )	3,600

地域交流センター等の公益施設(建築物)	0 円
---------------------	-----

上限床面積(m <sup>2</sup> )	9,400
標準整備費(円/m <sup>2</sup> )	454,180

調整池	0 円
-----	-----

調整池の容積(m <sup>3</sup> )	
標準整備費(円/m <sup>3</sup> )	140,000

河川	0 円
----	-----

河川整備延長(m)	
標準整備費(円/m)	3,700,000

住宅施設	0 円
------	-----

建設予定戸数(戸)	超高層	
	一般	
	合計	0

標準整備費(円/戸)	超高層	一般
	北海道特別地区	41,310,000 33,500,000
	北海道一般地区	38,190,000 30,990,000
	特別地区	49,120,000 35,690,000
	大都市地区	37,170,000 30,180,000
	多雪寒冷地区	41,510,000 32,370,000
	奄美地区	39,520,000 35,640,000
	沖縄地区	30,280,000 30,280,000
	一般地区	33,700,000 28,640,000

市街地再開発事業による施設建築物	0 円
------------------	-----

施設建築物の延べ面積(m <sup>2</sup> )	
標準共同施設整備費(円/m <sup>2</sup> )	132,000

電線共同溝等	0 円
--------	-----

電線共同溝等延長(m)	
標準整備費(円/m)	680,000

人工地盤	0 円
------	-----

人工地盤の延べ面積(m <sup>2</sup> )	
標準整備費(円/m <sup>2</sup> )	5,300,000

協議して額を定める大規模構造物等	0 円
------------------	-----

大規模構造物等	協議状況	整備費(円)

Cnを考慮した場合の交付限度額(Y2)	419815 百万円
---------------------	------------

[1]式	$\alpha 1=4(A+B)/5=$	331
[2]式	$\alpha 2=10A/9=$	460
	交付限度額(X)	165.4 百万円

- 要綱第Ⅲ編イ-10-(1) 3) 式の適用[提案事業2割拡充]
- 平成20年度二次補正予算の執行
- 要綱第Ⅲ編イ-10-(1) 4) 式の適用[中活等の45%拡充]
- 要綱第Ⅲ編イ-10-(1) 5) 式・6) 式の適用[リノベ事業の50%拡充]

# 交付限度額算定表(その2)

堅田地区 (滋賀県大津市)

## 要綱第三編イ-10-(1)に掲げる式による限度額算定(詳細)

※水色のセルに事業費等必要事項を入力して下さい。(百万円単位)

単位:百万円

○交付対象事業費(必ず入力) (百万円) (百万円)

交付対象事業費	基幹事業合計(A)	413.700	A (事業費)	1)式で求まる額(4/10*(A+B))	165.480	① (国費)
	提案事業合計(B)		B (事業費)	2)式で求まる額(5/9*A)	229.833	② (国費)
	合計(A+B)	413.700	(事業費)	上記①、②の小さい方	165.480	③ (国費)
	提案事業割合(B/(A+B))	0.000		国費率(③÷(A+B))	0.400	④ (国費率)

### ○拡充の有無

以下の3つの拡充のうち、いずれかの拡充がある場合は、該当する欄に○を記入し、事業費等を入力。

・3)式の適用[提案事業2割拡充]		(選択)	⇒	3)式で求まる額(5/8*A)	0.000	⑤ (国費)
・平成20年度二次補正予算の執行		(選択)		3)式の適用後(適用がある場合は3式反映)	165.480	⑥ (国費)
・4)式の適用[中活等の45%拡充]		(選択)		3)式適用後の国費率(⑥÷(A+B))	0.400	⑦ (国費率)

### ○拡充がある場合の事業費等

平成20年度二次補正の執行がある場合及び4)式の適用がある場合は、以下に事業費等を入力。

平成20年度二次補正の執行がある場合	防災対象事業(A')		A' (事業費)	③をA'に置き換えた額(A⇒(A-A')+9/8*A')	165.480	⑧ (国費)
	補正予算の執行額		(国費)	執行額を足した額	165.480	⑨ (国費)
				補正適用後(上記⑧、⑨の小さい方)	165.480	⑩ (国費)
				補正適用後の国費率(⑩÷(A+B))	0.400	⑪ (国費率)

4)式の適用を受ける場合	計画の認定等の年度末までの執行事業費(F)		F (事業費)	適用前の国費率(⑩÷(A+B))	0.400	⑫ (国費率)	
	適用対象となる交付対象事業費(A''+B'')	0.000	(事業費)				
	適用対象となる基幹事業合計(A'')		A'' (事業費)	⇒	適用対象事業費から求まる限度額	0.000	⑬ (国費)
	適用対象となる提案事業合計(B'')		B'' (事業費)		適用後の国費率(⑬÷(A''+B''))	#DIV/0!	⑭ (国費率)
	適用対象事業のうち翌年度以降の執行事業費(H)		H (事業費)	4)式適用後の限度額(⑫×F+⑭×H)	#DIV/0!	⑮ (国費)	

※4)式の適用を受ける場合で、経過措置を適用しない場合(H21以降新規地区)は、Fの欄を記入せず、A''、B''を記入し、A''=A、B''=B、H=A''+B''=A+Bとなる。

↓

拡充も考慮した交付限度額	165.480	⑯ (国費)
--------------	---------	--------

### ○交付限度額、国費率の算出

交付対象事業費(A+B)	413.7	(事業費)	交付要綱第5に基づく交付限度額(⑯を1万円の位を切り捨て)	165.4	⑰ (国費)
			国費率	0.400	⑱ (国費率)

様式8 年次計画

(事業費:百万円)

事業		事業箇所名	事業主体	交付対象 事業費	平成27年度	平成28年度	平成29年度	平成30年度	令和1年度
細項目									
道路		今堅田真野線	大津市	91.5	24.0	67.5			
道路		市道幹1014号線	大津市	12.4	3.0	6.5	2.9		
道路		市道北2145号線	大津市	1.3				0.0	1.3
公園									
古都及び緑地保全事業									
河川									
下水道									
駐車場有効利用システム									
地域生活基盤施設									
高質空間形成施設		堅田駅西口広場	大津市	232.8			230.0	2.8	
高質空間形成施設		本堅田真野線	大津市	68.5	41.0	27.5			
高質空間形成施設		市道幹1012号線他	大津市	6.0				0.0	6.0
高次都市施設									
既存建造物活用事業									
地方都市リノベーション推進施設									
生活拠点施設									
土地区画整理事業									
市街地再開発事業									
住宅街区整備事業									
地区再開発事業									
バリアフリー環境整備促進事業									
優良建築物等整備事業									
住宅市街地 総合整備 事業	拠点開発型								
	沿道等整備型								
	密集住宅市街地整備型								
	耐震改修促進型								
街なみ環境整備事業		堅田千軒まちなみ整備事業	大津市	1.2				0.3	0.9
住宅地区改良事業等									
都心共同住宅供給事業									
公営住宅等整備									
都市再生住宅等整備									
防災街区整備事業									
計				413.7	68.0	101.5	232.9	3.1	8.2
提案事業									
事業		事業箇所名	事業主体	交付対象 事業費	平成27年度	平成28年度	平成29年度	平成30年度	令和1年度
細項目									
地域創造 支援事業									
事業活用 調査									
まちづくり 活動推進事 業									
計				0.0	0.0	0.0	0.0	0.0	0.0
合計				413.7	68.0	101.5	232.9	3.1	8.2
累計進捗率 (%)					16.4%	41.0%	97.3%	98.0%	100.0%