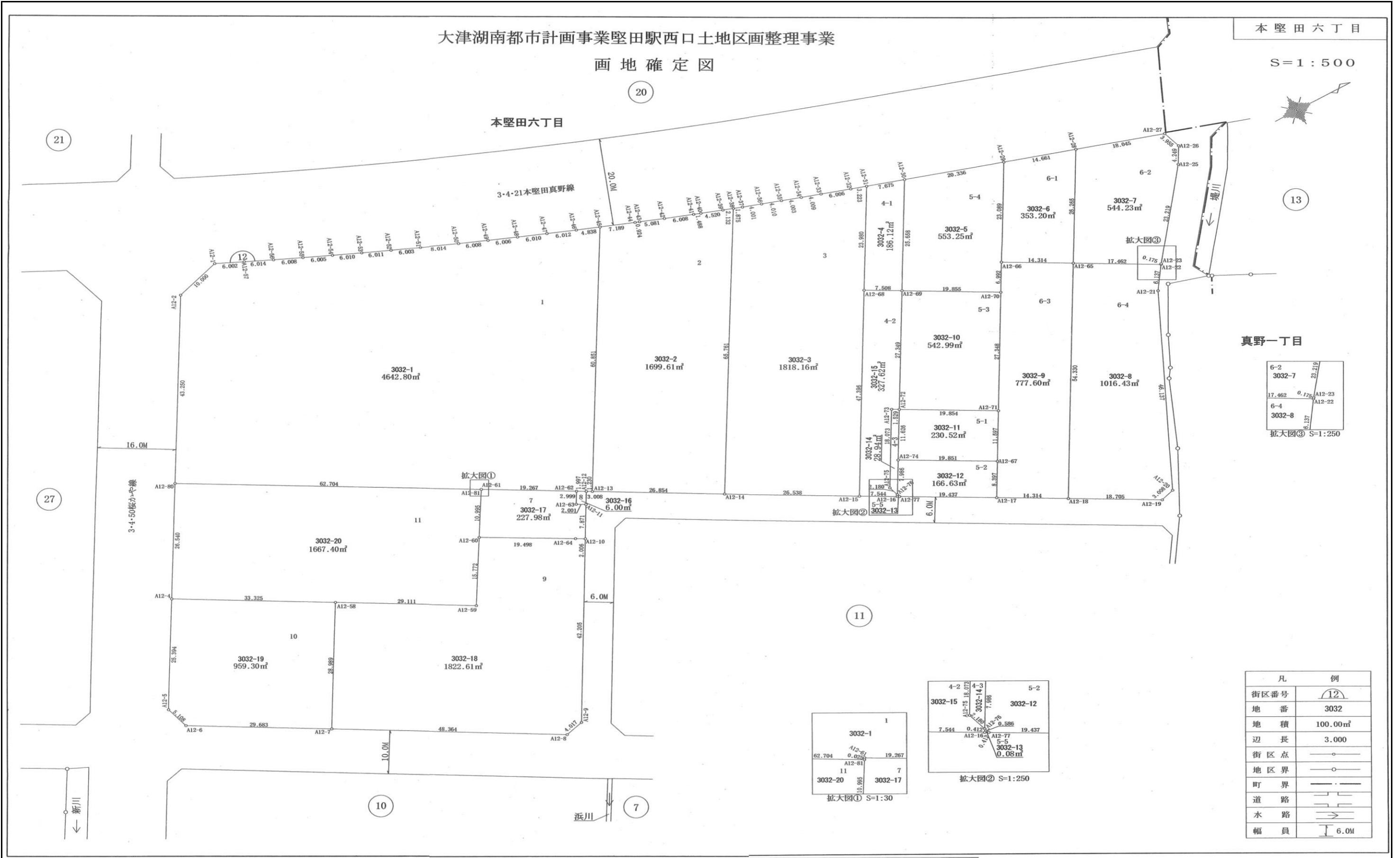


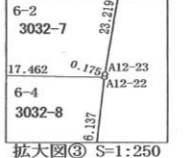
大津湖南都市計画事業堅田駅西口土地区画整理事業
画地確定図

本堅田六丁目

S=1:500



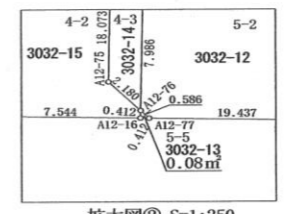
真野一丁目



拡大図③ S=1:250



拡大図① S=1:30



拡大図② S=1:250

凡 例	
街区番号	12
地番	3032
地積	100.00㎡
辺長	3.000
街区点	○
地区界	○
町界	—
道路	—
水路	—
幅員	6.0M

- ・掲載情報は、内容を保証するものではありません。
- ・この図に示す情報は、現時点の状況と異なる場合があります。
- ・この図に明記されている縮尺は、正確ではありません
- ・権利や義務が発生するもの、契約の資料となるものなど重要な情報は、必ず現地をご確認ください。
- ・各事業の換地処分後の土地、権利の異動等については、所有者において管理すべきことであり、土地の境界等に関する紛争が生じた場合でも、大津市は関知していません。