

<管路情報閲覧システム操作方法> (簡易版)

目的の場所を検索する

検索方法は 2 つあります。

①地図から探す

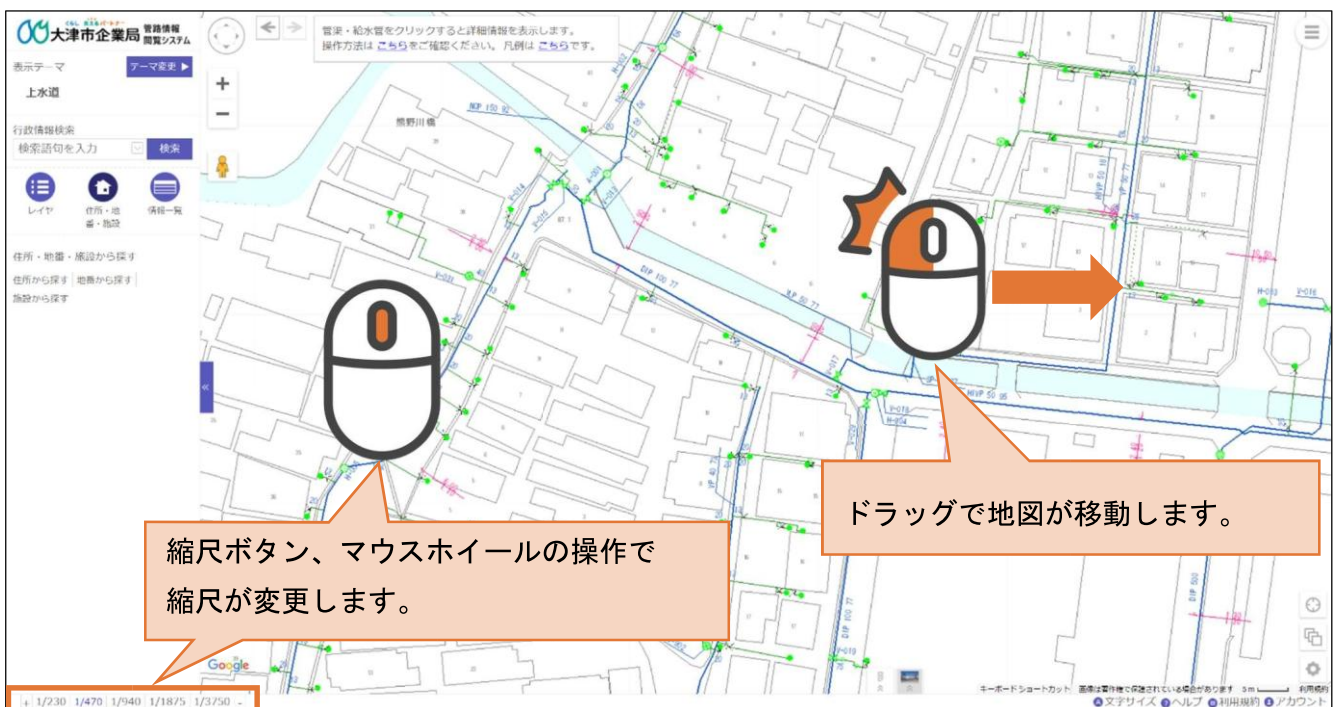
地図上でクリックした地点にジャンプします。

②住所・地番・施設から探す


選択した住所・地番・施設にジャンプします。



地図を操作する



テーマを切り替える

[]をクリックすると、地図

表示する施設を変更できます。

「上水道」「下水道」「ガス」の3種類のテーマが選択できます。



2画面表示をする

① []をクリックし、[]

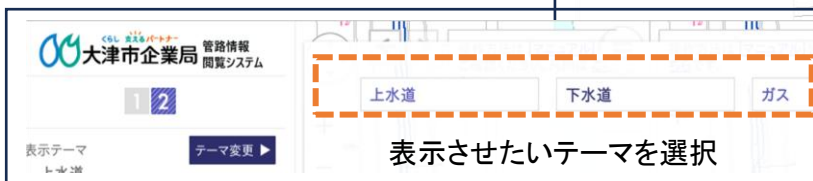
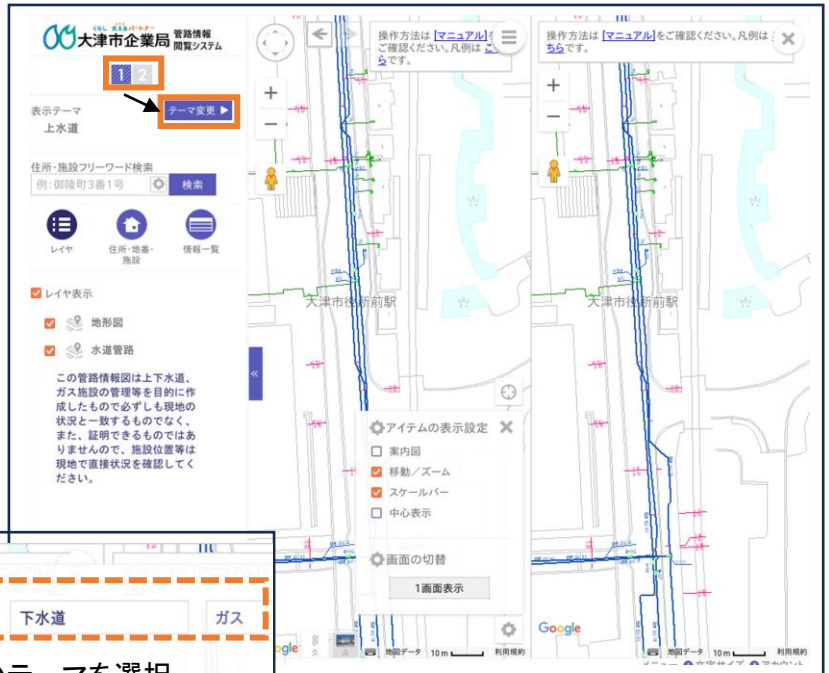
をクリックすると、2画面表示ができます。



②2画面表示をした後、変更したいどちら

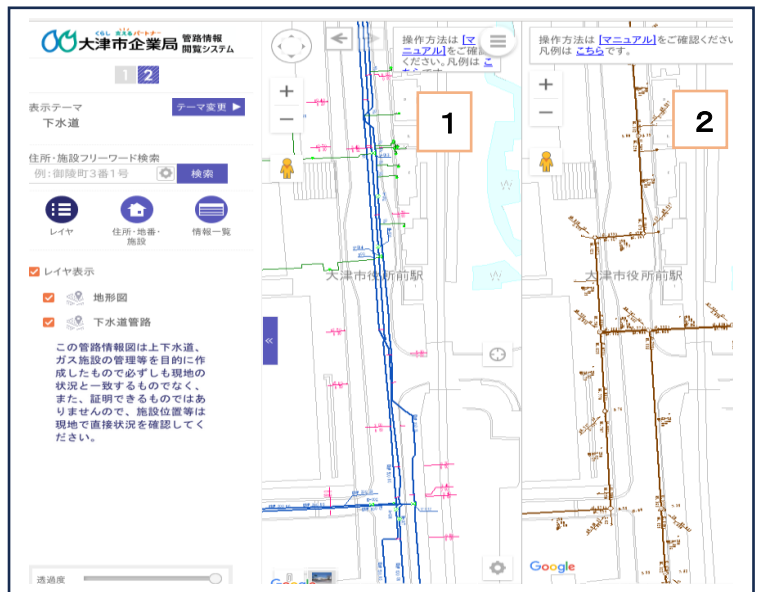
かの画面[1 2]を選択し、[テーマ変更 ▶]

を押すと、左右それぞれで「上水道」「下水道」「ガス」のうち、任意の2つのテーマを表示できます。



③左右で「上水道」「下水道」「ガス」のうち、

異なる2つのテーマで表示できました。



④オレンジ色の人アイコン(ペグマン)をドラッグ・アンド・ドロップすると、Google Map ストリートビューも閲覧できます。(1画面表示でも見られます)



地図を出力する

①画面右上の[☰]をクリックし、
[🖨️]をクリックすると、印刷画面
が表示されます。



②印刷画面の[印刷]をクリック
するとPDFが出力されます。

1/250、1/500、1/1000、

1/2500の縮尺での印刷が可能です。

**印刷範囲のずれ防止のため、印刷する
前に、印刷したい場所の真ん中あたりを
1度クリックしてから、印刷してください。**



- ・本説明については、簡易版となります。
- ・詳細版については、https://www.sonicweb-asp.jp/otsu_kigyomap/help もしくは、
下記①②いずれかのバナーからご覧ください。

①トップページから



②ログイン後、右下のメニューから



(ご注意)

- ・本システムにおける情報は管路等の管理を目的に作成したものであり、必ずしも現地と一致するものではありません。必要に応じて現地で状況を確認してください。また、データ更新までに時間を要するため、最新の状況が反映されていない場合があります。
- ・一部の施設（浄水場、配水池、ポンプ室、ガス整圧器室、下水道ポンプ室等）については危機管理上の観点から、非公開としています。そのため近辺の道路、地形、引き出し線等が消えている場合があります。
- ・竣工図、埋設情報図等につきましては、公開しておりません。
- ・大津市企業局は、このサービスの利用によって発生する、直接または間接の損失、損害等について一切の責任を負いません。

大津市企業局工事監理課 (077-528-2709)