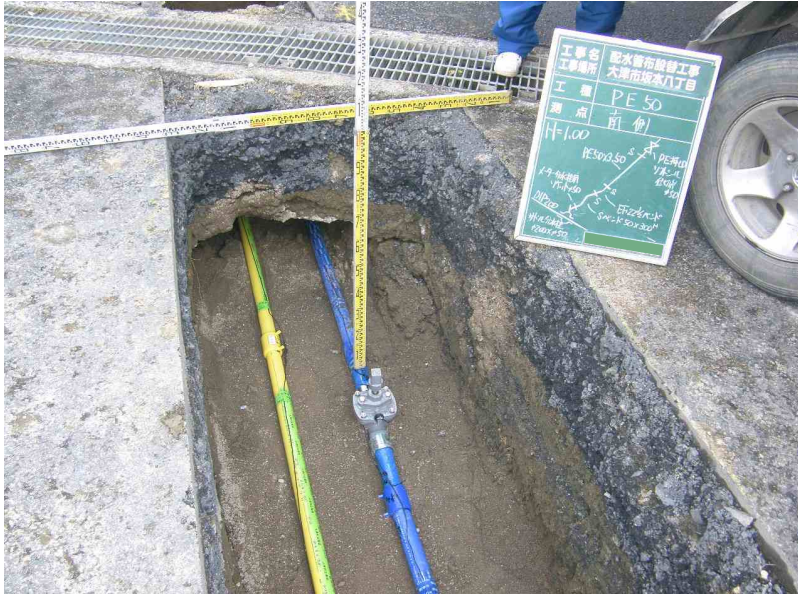


# 付 属 施 設 築 造 工

## 1. 仕切弁ボックス据付け

### 1) 仕切弁設置状況

- ・土被り深の検尺状況を撮影する。



### 2) 仕切弁ボックス設置状況

- ・仕切弁ボックス設置
- ・材料の規格、形状寸法
- ・形状寸法の検尺状況を撮影する。



## 2. 消火栓ボックス据付け

### 1) 消火栓設置状況

- ・消火栓設置
- ・材料の規格、形状寸法



### 2) 消火栓ボックス設置状況

- ・消火栓ボックス設置
- ・材料の規格、形状寸法
- ・形状寸法の検尺状況を撮影する。



※ その他の箇所についても、上記に準ずる。

### 3. 水取器ボックス据付け

#### 1) 水取器設置状況

- ・水取器設置
- ・材料の規格、形状寸法
- ・形状寸法の検尺状況を撮影する。



※ その他の箇所についても、上記に準ずる。

## 2) 水取り器ボックス設置状況



※ その他の箇所についても、上記に準ずる。