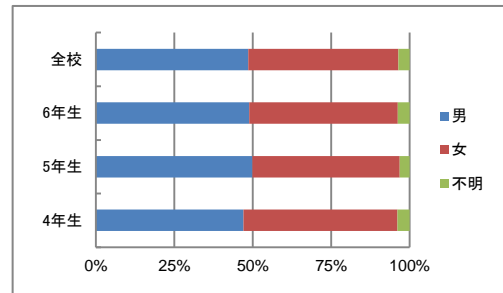


## 大津市 小学校平均

学年	4年生	5年生	6年生	全校
クラス数	105	106	101	312
男	1431	1526	1420	4377
女	1494	1438	1377	4309
不明	116	95	108	319
回答数	3041	3059	2905	9005
配布数	3069	3080	2915	9064
回答率	99.09%	99.32%	99.66%	99.35%



※以下の表・グラフに記載の割合は基本的に回答数を母数とします

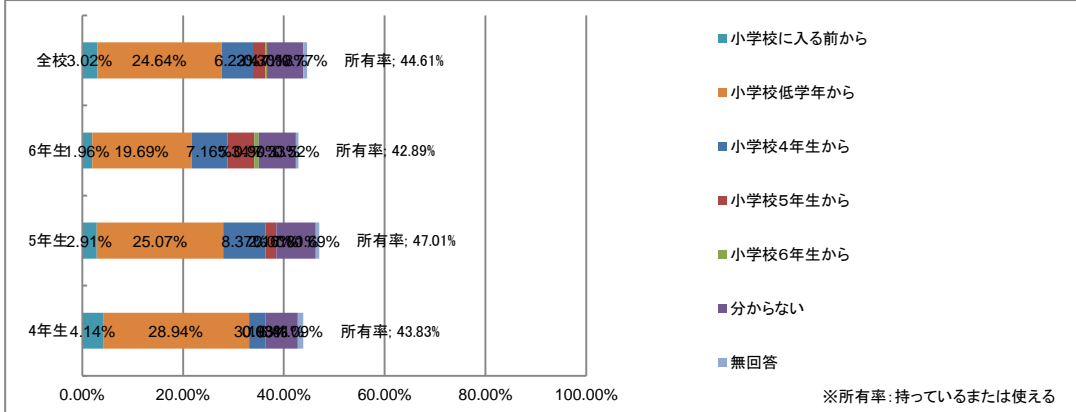
問2 インターネットにつながる機械①～④について質問に教えてください。  
 (ア)で、「自分のものを持っている」または「家において自分で使える」と答えた人は、(イ)、(ウ)の質問にも教えてください。

### ① 子ども用携帯電話、子ども用スマートフォン

(ア) 自分専用のものを持っていたり、家に家族用のものがあるで自分で使えたりしますか？	4年生	5年生	6年生	全校
自分のものを持っている	34.63%	38.31%	35.70%	36.22%
家において自分で使える	9.73%	9.22%	7.54%	8.85%
自分のものを持っている、または家において自分で使える	43.83%	47.01%	42.89%	44.61%
持っていない	52.68%	49.49%	52.39%	51.50%
無回答	3.49%	3.50%	4.75%	3.90%

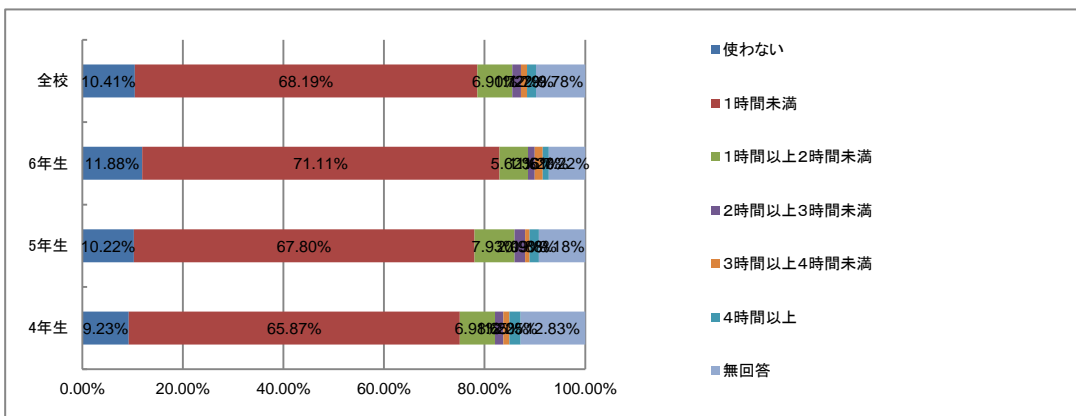
  

(イ) いつごろから持っていますか	4年生	5年生	6年生	全校
小学校に入る前から	4.14%	2.91%	1.96%	3.02%
小学校低学年から	28.94%	25.07%	19.69%	24.64%
小学校4年生から	3.19%	8.37%	7.16%	6.23%
小学校5年生から	0.03%	2.16%	5.34%	2.47%
小学校6年生から	0.03%	0.00%	0.90%	0.30%
分からない	6.41%	7.81%	7.33%	7.18%
無回答	1.09%	0.69%	0.52%	0.77%



↓母数は、(ア)で「持っている」または「家において自分で使える」と回答した人

(ウ) 学校がある日、1日にどれくらいの時間使いますか？	4年生	5年生	6年生	全校
使わない	9.23%	10.22%	11.88%	10.41%
1時間未満	65.87%	67.80%	71.11%	68.19%
1時間以上2時間未満	6.98%	7.93%	5.62%	6.90%
2時間以上3時間未満	1.65%	2.09%	1.36%	1.72%
3時間以上4時間未満	1.20%	0.90%	1.61%	1.22%
4時間以上	2.25%	1.88%	1.20%	1.79%
無回答	12.83%	9.18%	7.22%	9.78%

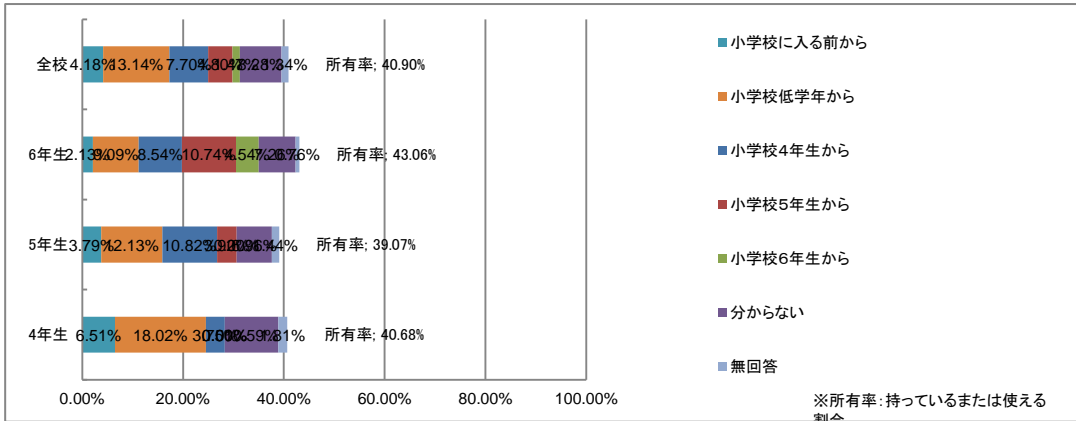


② 子ども用ではない携帯電話、スマートフォン

(ア) 自分専用のものを持っていたり、家に家族用のものがある自分で使えますか？	4年生	5年生	6年生	全校
自分のものを持っている	11.61%	17.55%	23.30%	17.40%
家にあつて自分で使える	29.40%	21.90%	20.10%	23.85%
自分のものを持っている、または家にあつて自分で使える	40.68%	39.07%	43.06%	40.90%
持っていない	55.80%	57.76%	53.15%	55.61%
無回答	3.52%	3.20%	3.79%	3.50%

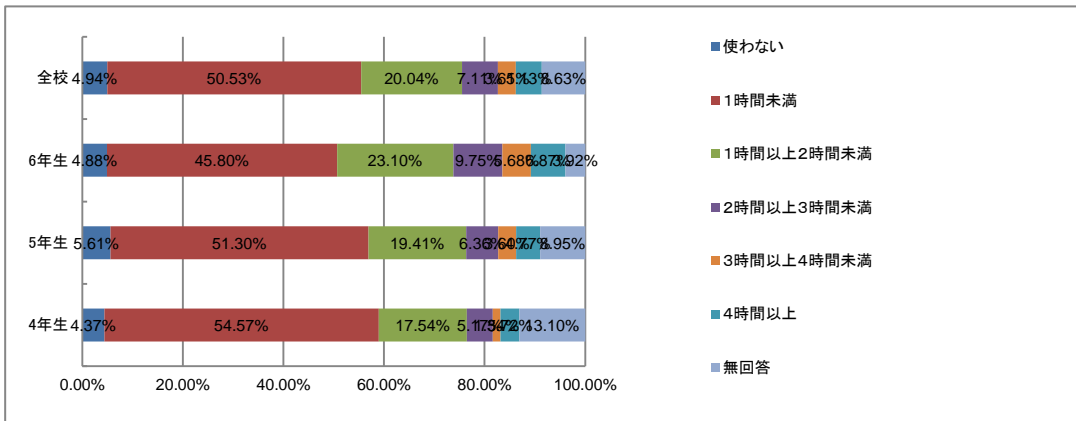
  

(イ) いつごろから持っていますか	4年生	5年生	6年生	全校
小学校に入る前から	6.51%	3.79%	2.13%	4.18%
小学校低学年から	18.02%	12.13%	9.09%	13.14%
小学校4年生から	3.75%	10.82%	8.54%	7.70%
小学校5年生から	0.00%	3.92%	10.74%	4.80%
小学校6年生から	0.00%	0.00%	4.54%	1.47%
分からない	10.59%	6.96%	7.26%	8.28%
無回答	1.81%	1.44%	0.76%	1.34%



↓母数は、(ア)で「持っている」または「家にあつて自分で使える」と回答した人

(ウ) 学校がある日、1日にどれくらいの時間使いますか？	4年生	5年生	6年生	全校
使わない	4.37%	5.61%	4.88%	4.94%
1時間未満	54.57%	51.30%	45.80%	50.53%
1時間以上2時間未満	17.54%	19.41%	23.10%	20.04%
2時間以上3時間未満	5.17%	6.36%	9.75%	7.11%
3時間以上4時間未満	1.54%	3.60%	5.68%	3.61%
4時間以上	3.72%	4.77%	6.87%	5.13%
無回答	13.10%	8.95%	3.92%	8.63%

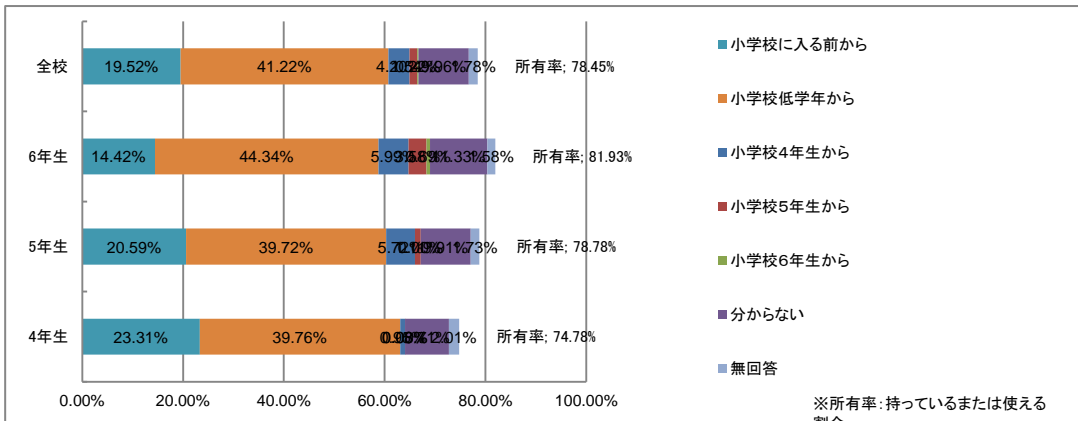


③ インターネットにつながるゲーム機

(ア) 自分専用のものを持っていたり、家に家族用のものがあるで自分で使えますか？	4年生	5年生	6年生	全校
自分のものを持っている	58.50%	64.33%	69.91%	64.16%
家にあつて自分で使える	17.66%	15.43%	12.74%	15.31%
自分のものを持っている、または家にあつて自分で使える	74.78%	78.78%	81.93%	78.45%
持っていない	22.46%	19.16%	15.56%	19.11%
無回答	2.76%	2.09%	2.51%	2.45%

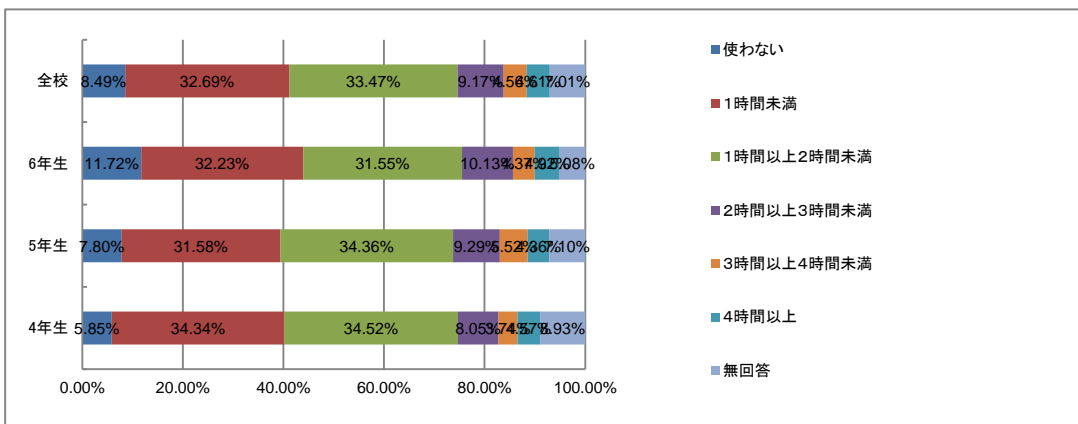
  

(イ) いつごろから持っていますか	4年生	5年生	6年生	全校
小学校に入る前から	23.31%	20.59%	14.42%	19.52%
小学校低学年から	39.76%	39.72%	44.34%	41.22%
小学校4年生から	0.95%	5.72%	5.99%	4.20%
小学校5年生から	0.03%	1.11%	3.58%	1.54%
小学校6年生から	0.00%	0.00%	0.69%	0.22%
分からない	8.71%	9.91%	11.33%	9.96%
無回答	2.01%	1.73%	1.58%	1.78%



↓母数は、(ア)で「持っている」または「家にあつて自分で使える」と回答した人

(ウ) 学校がある日、1日にどれくらいの時間使いますか？	4年生	5年生	6年生	全校
使わない	5.85%	7.80%	11.72%	8.49%
1時間未満	34.34%	31.58%	32.23%	32.69%
1時間以上2時間未満	34.52%	34.36%	31.55%	33.47%
2時間以上3時間未満	8.05%	9.29%	10.13%	9.17%
3時間以上4時間未満	3.74%	5.52%	4.37%	4.56%
4時間以上	4.57%	4.36%	4.92%	4.61%
無回答	8.93%	7.10%	5.08%	7.01%

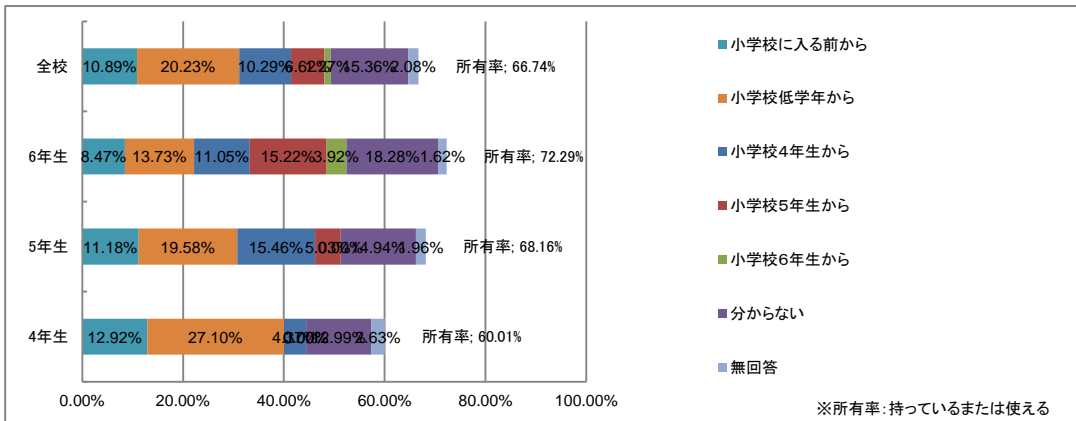


④ その他の機械(パソコン、iPadなどのタブレット、音楽プレーヤーなど)

(ア) 自分専用のものを持っていたり、家に家族用のものがある自分です使えますか？	4年生	5年生	6年生	全校
自分のものを持っている	12.27%	18.21%	22.24%	17.50%
家にあつて自分で使える	48.21%	50.83%	50.57%	49.86%
自分のものを持っている、または家にあつて自分で使える	60.01%	68.16%	72.29%	66.74%
持っていない	36.63%	29.55%	25.13%	30.52%
無回答	3.35%	2.29%	2.58%	2.74%

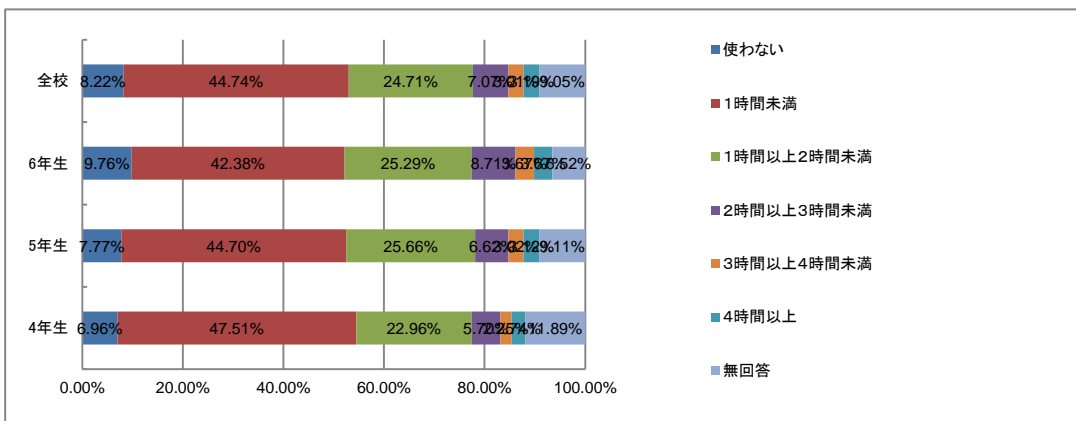
  

(イ) いつごろから持っていますか	4年生	5年生	6年生	全校
小学校に入る前から	12.92%	11.18%	8.47%	10.89%
小学校低学年から	27.10%	19.58%	13.73%	20.23%
小学校4年生から	4.37%	15.46%	11.05%	10.29%
小学校5年生から	0.00%	5.03%	15.22%	6.62%
小学校6年生から	0.00%	0.00%	3.92%	1.27%
分からない	12.99%	14.94%	18.28%	15.36%
無回答	2.63%	1.96%	1.62%	2.08%

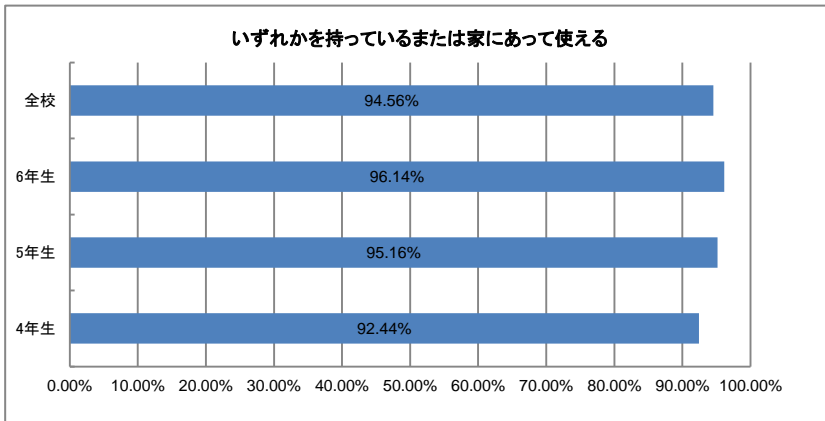


↓母数は、(ア)で「持っている」または「家にあつて自分で使える」と回答した人

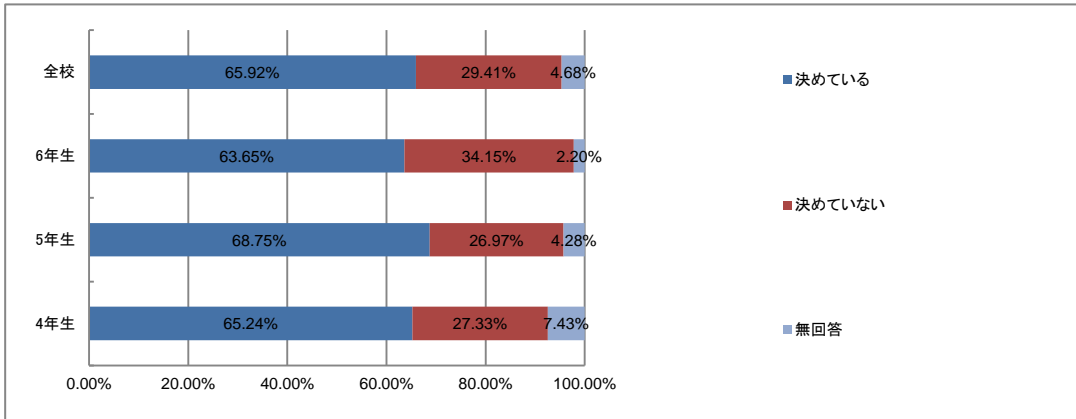
(ウ) 学校がある日、1日にどれくらいの時間使いますか？	4年生	5年生	6年生	全校
使わない	6.96%	7.77%	9.76%	8.22%
1時間未満	47.51%	44.70%	42.38%	44.74%
1時間以上2時間未満	22.96%	25.66%	25.29%	24.71%
2時間以上3時間未満	5.70%	6.62%	8.71%	7.07%
3時間以上4時間未満	2.25%	3.02%	3.67%	3.01%
4時間以上	2.74%	3.12%	3.67%	3.19%
無回答	11.89%	9.11%	6.52%	9.05%



○ インターネットにつながる機械①～④について		4年生	5年生	6年生	全校
いずれかを持っているまたは家にあって使える		92.44%	95.16%	96.14%	94.56%
○ 延べ使用時間		4年生	5年生	6年生	全校
使わない		8.61%	6.46%	4.73%	6.60%
1時間未満		28.14%	26.00%	22.77%	25.65%
1時間以上2時間未満		28.99%	27.34%	27.28%	27.87%
2時間以上3時間未満		13.23%	15.56%	16.18%	15.00%
3時間以上4時間未満		7.97%	9.34%	10.78%	9.36%
4時間以上		13.06%	15.29%	18.26%	15.53%

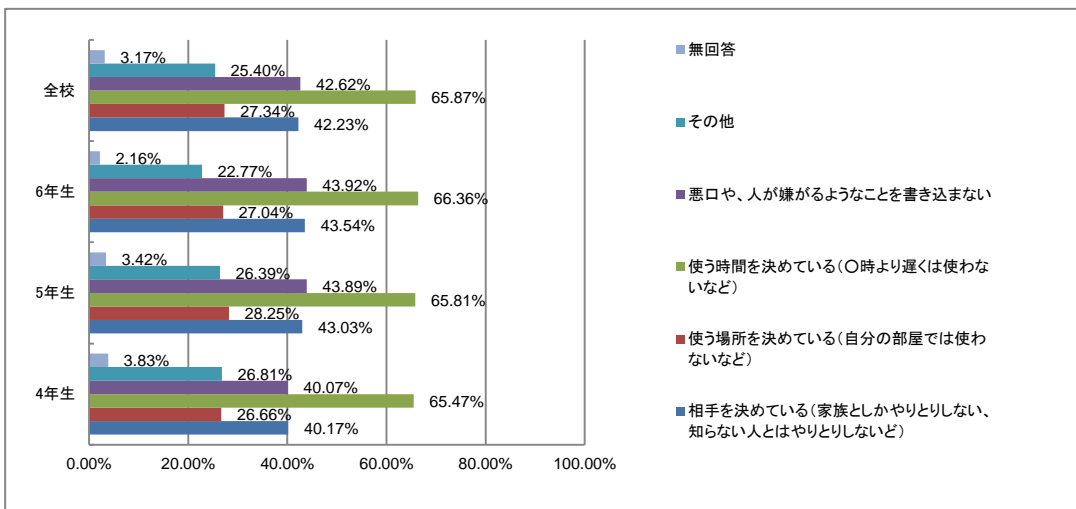


問3 インターネットを使うときの「決まり」や「ルール」を、おうちのひとと決めていますか？	4年生	5年生	6年生	全校
決めている	65.24%	68.75%	63.65%	65.92%
決めていない	27.33%	26.97%	34.15%	29.41%
無回答	7.43%	4.28%	2.20%	4.68%



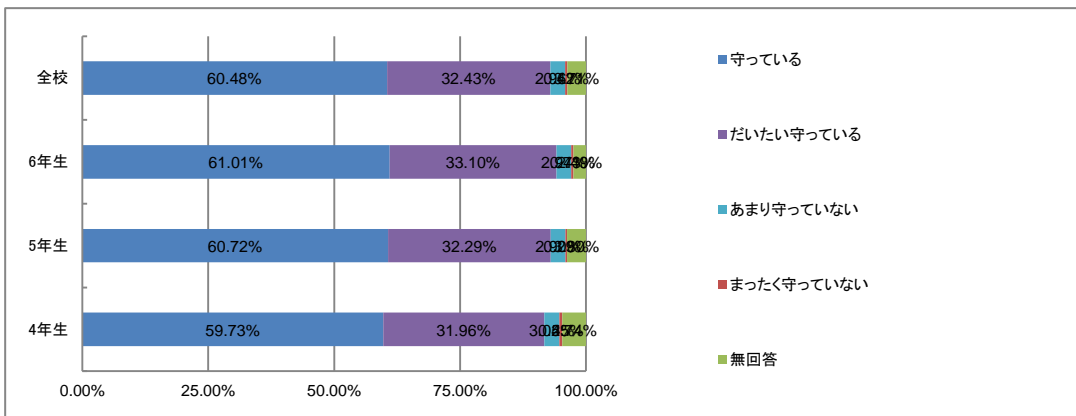
↓母数は、問3で「決めている」と回答した人

問4 問3で、「決めている」と答えた人だけ答えてください。その「決まり」や「ルール」は、どんなものですか？	4年生	5年生	6年生	全校
相手を決めている(家族としかやりとりしない、知らない人とはやりとりしない)	40.17%	43.03%	43.54%	42.23%
使う場所を決めている(自分の部屋では使わないなど)	26.66%	28.25%	27.04%	27.34%
使う時間を決めている(〇時より遅くは使わないなど)	65.47%	65.81%	66.36%	65.87%
悪口や、人が嫌がるようなことを書き込まない	40.07%	43.89%	43.92%	42.62%
その他	26.81%	26.39%	22.77%	25.40%
無回答	3.83%	3.42%	2.16%	3.17%

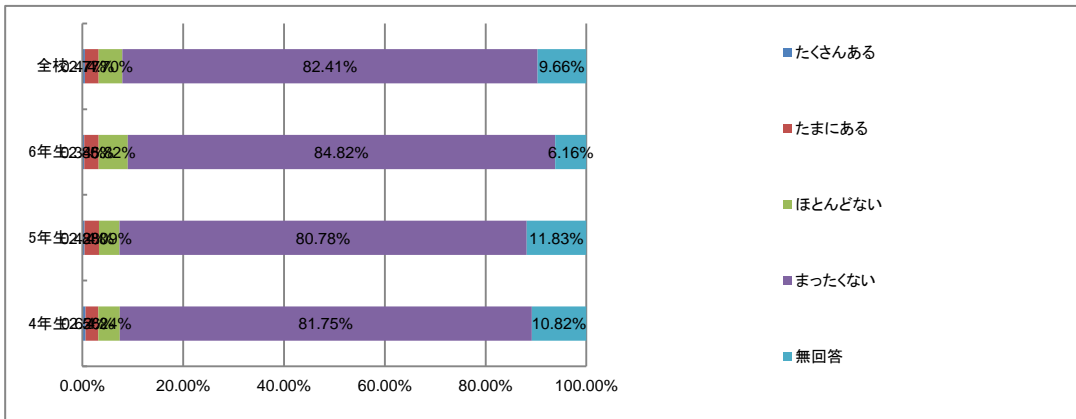


↓母数は、問3で「決めている」と回答した人

問5 問3で、「決めている」と答えた人だけ答えてください。その「決まり」や「ルール」を守っていますか？	4年生	5年生	6年生	全校
守っている	59.73%	60.72%	61.01%	60.48%
だいたい守っている	31.96%	32.29%	33.10%	32.43%
あまり守っていない	3.02%	2.90%	2.97%	2.96%
まったく守っていない	0.55%	0.29%	0.43%	0.42%
無回答	4.74%	3.80%	2.49%	3.71%

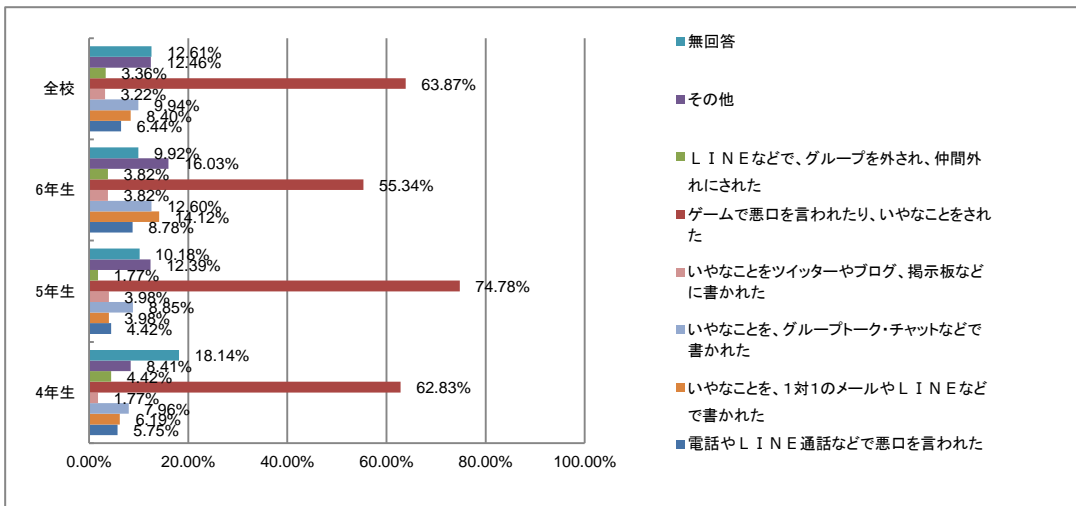


問6 前の学年(4年生なら3年生)から今までの間に、携帯電話、スマートフォン、ゲーム機、パソコンなどで悪口を言われたり、いやなことをされたことはありますか？	4年生	5年生	6年生	全校
たくさんある	0.62%	0.42%	0.34%	0.47%
たまにある	2.56%	2.88%	2.86%	2.77%
ほとんどない	4.24%	4.09%	5.82%	4.70%
まったくない	81.75%	80.78%	84.82%	82.41%
無回答	10.82%	11.83%	6.16%	9.66%



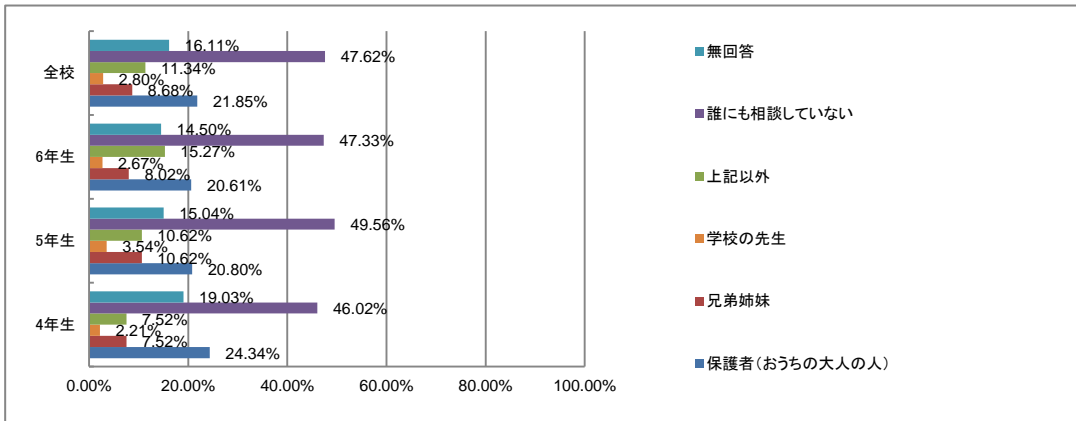
↓母数は、問6で「たくさんある」「たまにある」「ほとんどない」と回答した人

問7 問6で、「たくさんある」「たまにある」「ほとんどない」と答えた人だけ答えてください。どのようなことをされましたか？	4年生	5年生	6年生	全校
電話やLINE通話などで悪口を言われた	5.75%	4.42%	8.78%	6.44%
いやなことを、1対1のメールやLINEなどで書かれた	6.19%	3.98%	14.12%	8.40%
いやなことを、グループトーク・チャットなどで書かれた	7.96%	8.85%	12.60%	9.94%
いやなことをツイッターやブログ、掲示板などに書かれた	1.77%	3.98%	3.82%	3.22%
ゲームで悪口を言われたり、いやなことをされた	62.83%	74.78%	55.34%	63.87%
LINEなどで、グループを外され、仲間外れにされた	4.42%	1.77%	3.82%	3.36%
その他	8.41%	12.39%	16.03%	12.46%
無回答	18.14%	10.18%	9.92%	12.61%



↓母数は、問6で「たくさんある」「たまにある」「ほとんどない」と回答した人

問8 問6で、「たくさんある」「たまにある」「ほとんどない」と答えた人だけ答えてください。そのとき、誰かに相談しましたか？	4年生	5年生	6年生	全校
保護者(おうちの大人の人)	24.34%	20.80%	20.61%	21.85%
兄弟姉妹	7.52%	10.62%	8.02%	8.68%
学校の先生	2.21%	3.54%	2.67%	2.80%
上記以外	7.52%	10.62%	15.27%	11.34%
誰にも相談していない	46.02%	49.56%	47.33%	47.62%
無回答	19.03%	15.04%	14.50%	16.11%



問9 普段の生活の中で、あなたは友達からちょっかいをかけられる(いじられる)ことがありますか？	4年生	5年生	6年生	全校
いつもされる	4.24%	4.64%	6.27%	5.03%
たまにされる	21.21%	20.89%	24.58%	22.19%
ほとんどされない	20.88%	23.67%	26.33%	23.59%
まったくされない	46.66%	44.85%	40.10%	43.93%
無回答	7.00%	5.95%	2.72%	5.26%

