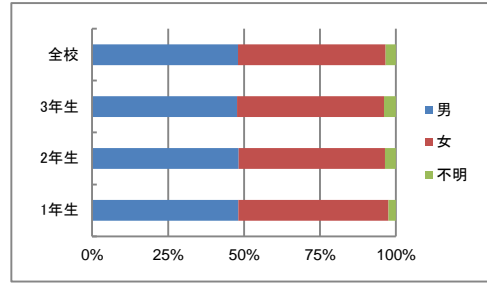


大津市 中学校平均

学年	1年生	2年生	3年生	全校
クラス数	92	92	94	278
男	1352	1391	1370	4113
女	1387	1389	1389	4165
不明	70	105	114	289
回答数	2809	2885	2873	8567
配布数	2814	2900	2888	8602
回答率	99.82%	99.48%	99.48%	99.59%



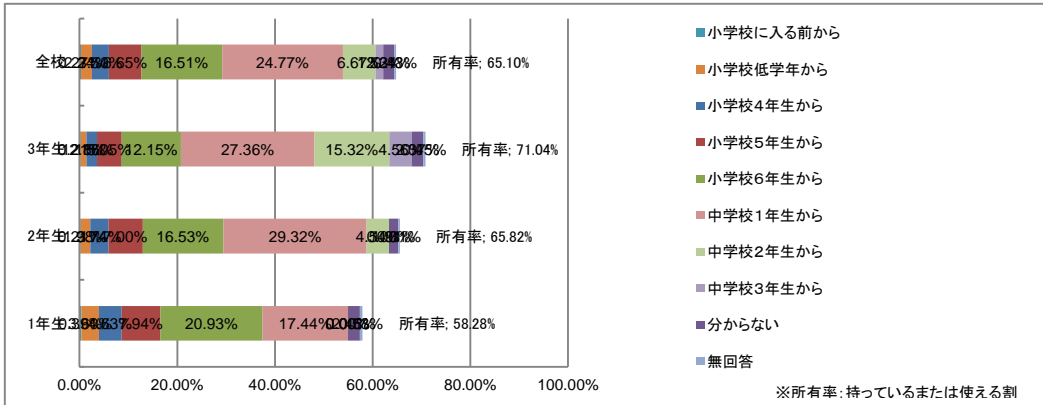
※以下の表・グラフに記載の割合は基本的に回答数を母数とします

問2 インターネットにつながる機器①～⑥について質問に教えてください。
問2 (ア)で、「自分のものを持っている」または「家において自分で使える」と答えた人は、(イ)、(ウ)の質問にも教えてください。

① スマートフォン(子ども用以外)

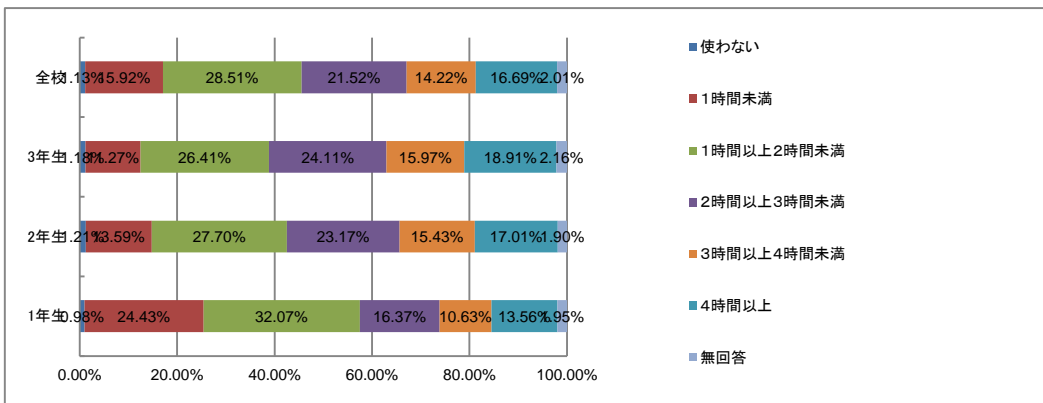
(ア) 自分専用のものを持っていたり、家において自分で使えたりしますか？	1年生	2年生	3年生	全校
自分のものを持っている	44.00%	54.84%	62.10%	53.72%
家において自分で使える	14.49%	11.09%	8.98%	11.50%
自分のものを持っている、または家において自分で使える	58.28%	65.82%	71.04%	65.10%
持っていない	38.06%	30.29%	25.90%	31.36%
無回答	3.67%	3.88%	3.10%	3.55%

(イ) いつ頃から持っていたり、自分で使えたりしますか？	1年生	2年生	3年生	全校
小学校に入る前から	0.39%	0.21%	0.21%	0.27%
小学校低学年から	3.60%	1.98%	1.18%	2.24%
小学校4年生から	4.63%	3.74%	2.16%	3.50%
小学校5年生から	7.94%	7.00%	5.05%	6.65%
小学校6年生から	20.93%	16.53%	12.15%	16.51%
中学校1年生から	17.44%	29.32%	27.36%	24.77%
中学校2年生から	0.00%	4.54%	15.32%	6.67%
中学校3年生から	0.00%	0.00%	4.56%	1.53%
分からない	2.46%	1.91%	2.37%	2.24%
無回答	0.53%	0.31%	0.45%	0.43%



↓母数は、(ア)で「持っている」または「家において自分で使える」と回答した人

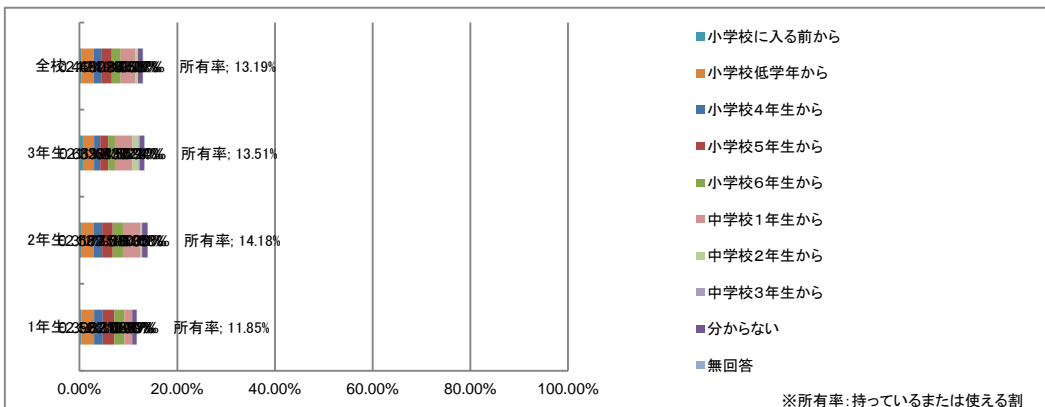
(ウ) 平日、1日にどれくらいの時間使いますか？	1年生	2年生	3年生	全校
使わない	0.98%	1.21%	1.18%	1.13%
1時間未満	24.43%	13.59%	11.27%	15.92%
1時間以上2時間未満	32.07%	27.70%	26.41%	28.51%
2時間以上3時間未満	16.37%	23.17%	24.11%	21.52%
3時間以上4時間未満	10.63%	15.43%	15.97%	14.22%
4時間以上	13.56%	17.01%	18.91%	16.69%
無回答	1.95%	1.90%	2.16%	2.01%



②「ガラケー」と呼ばれる携帯電話(子ども用以外)

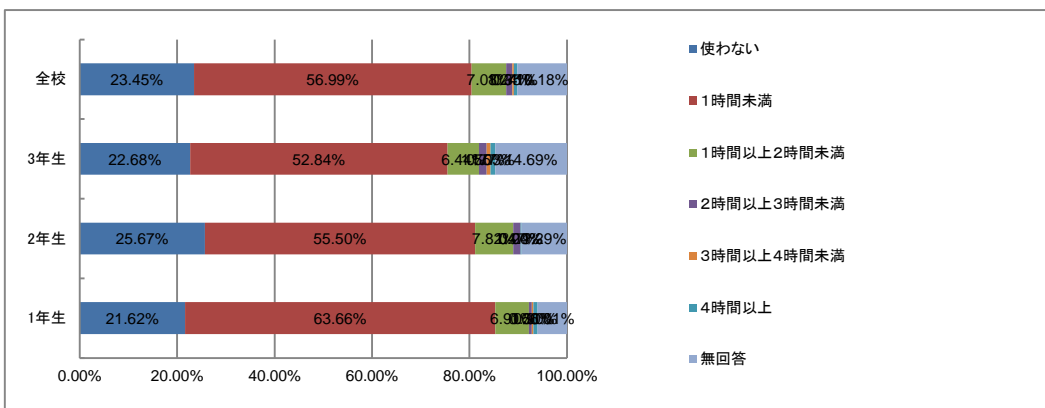
(ア) 自分専用のものを持っていたり、家にあつて自分で使えたりしますか？	1年生	2年生	3年生	全校
自分のものを持っている	9.79%	11.68%	10.72%	10.74%
家にあつて自分で使える	2.06%	2.50%	2.78%	2.45%
自分のものを持っている、または家にあつて自分で使える	11.85%	14.18%	13.51%	13.19%
持っていない	79.74%	78.61%	80.16%	79.50%
無回答	8.40%	7.21%	6.33%	7.31%

(イ) いつ頃から持っていたり、自分で使えたりしますか？	1年生	2年生	3年生	全校
小学校に入る前から	0.39%	0.31%	0.66%	0.46%
小学校低学年から	2.56%	2.56%	2.33%	2.49%
小学校4年生から	1.82%	1.77%	1.22%	1.60%
小学校5年生から	2.31%	2.15%	1.64%	2.03%
小学校6年生から	2.03%	2.08%	1.43%	1.84%
中学校1年生から	1.67%	3.60%	3.55%	2.95%
中学校2年生から	0.00%	0.35%	1.22%	0.53%
中学校3年生から	0.00%	0.00%	0.24%	0.08%
分からない	0.89%	1.11%	0.94%	0.98%
無回答	0.07%	0.03%	0.10%	0.07%



↓母数は、(ア)で「持っている」または「家にあつて自分で使える」と回答した人

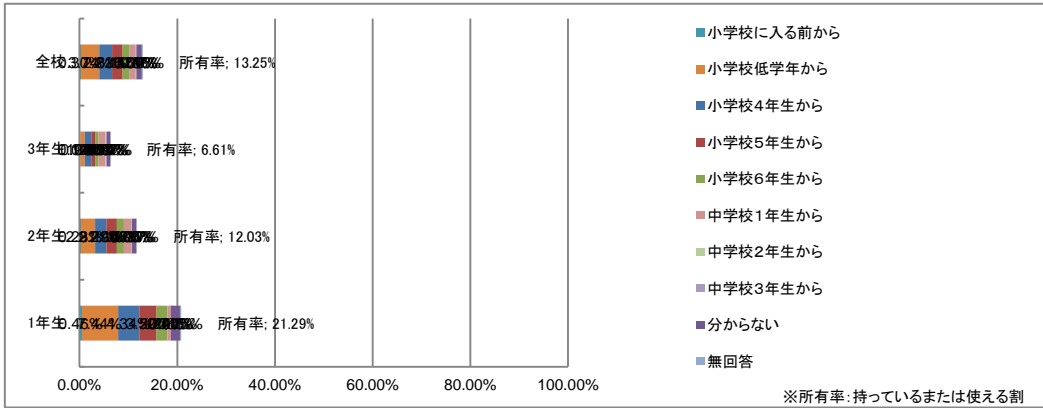
(ウ) 平日、1日にどれくらいの時間使いますか？	1年生	2年生	3年生	全校
使わない	21.62%	25.67%	22.68%	23.45%
1時間未満	63.66%	55.50%	52.84%	56.99%
1時間以上2時間未満	6.91%	7.82%	6.44%	7.08%
2時間以上3時間未満	0.60%	1.47%	1.55%	1.24%
3時間以上4時間未満	0.30%	0.00%	0.77%	0.35%
4時間以上	0.90%	0.24%	1.03%	0.71%
無回答	6.01%	9.29%	14.69%	10.18%



③ 子ども用携帯電話、スマートフォン(キッズ携帯など)

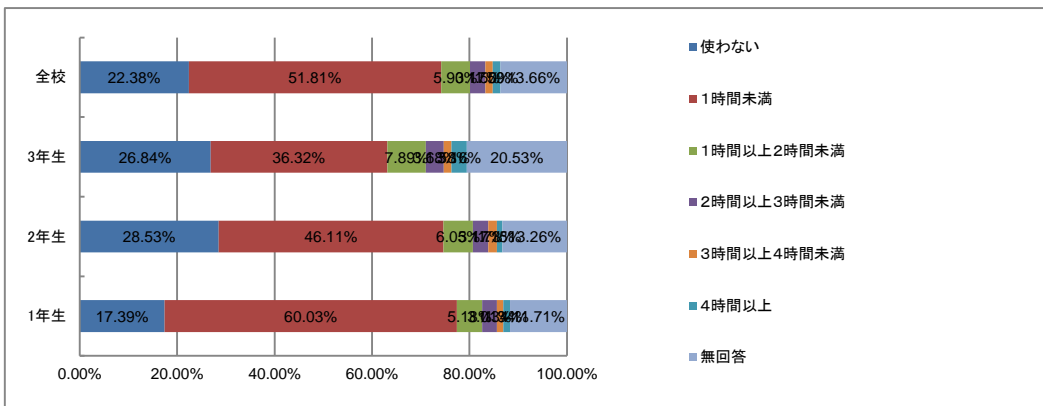
(ア) 自分専用のものを持っていたり、家にあって自分で使えたりしますか？	1年生	2年生	3年生	全校
自分のものを持っている	17.09%	8.70%	4.59%	10.07%
家にあって自分で使える	4.24%	3.36%	2.02%	3.20%
自分のものを持っている、または家にあって自分で使える	21.29%	12.03%	6.61%	13.25%
持っていない	70.59%	80.45%	86.15%	79.13%
無回答	8.12%	7.52%	7.24%	7.62%

(イ) いつ頃から持っていたり、自分で使えたりしますか？	1年生	2年生	3年生	全校
小学校に入る前から	0.46%	0.28%	0.17%	0.30%
小学校低学年から	7.44%	2.91%	0.94%	3.74%
小学校4年生から	4.34%	2.29%	1.29%	2.63%
小学校5年生から	3.52%	2.15%	0.80%	2.15%
小学校6年生から	2.24%	1.42%	0.70%	1.45%
中学校1年生から	0.71%	1.63%	1.39%	1.25%
中学校2年生から	0.00%	0.03%	0.14%	0.06%
中学校3年生から	0.00%	0.00%	0.10%	0.04%
分からない	1.85%	0.90%	0.77%	1.17%
無回答	0.25%	0.17%	0.07%	0.16%



↓母数は、(ア)で「持っている」または「家にあって自分で使える」と回答した人

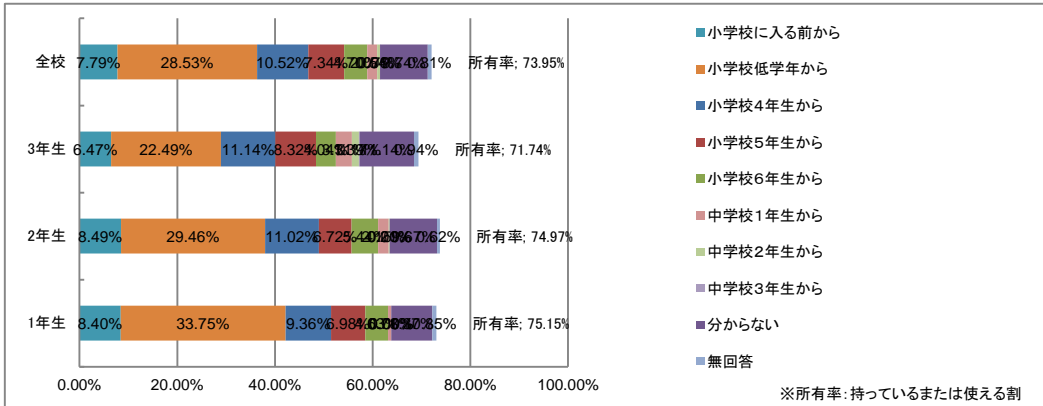
(ウ) 平日、1日にどれくらいの時間使いますか？	1年生	2年生	3年生	全校
使わない	17.39%	28.53%	26.84%	22.38%
1時間未満	60.03%	46.11%	36.32%	51.81%
1時間以上2時間未満	5.18%	6.05%	7.89%	5.90%
2時間以上3時間未満	3.01%	3.17%	3.68%	3.17%
3時間以上4時間未満	1.34%	1.73%	1.58%	1.50%
4時間以上	1.34%	1.15%	3.16%	1.59%
無回答	11.71%	13.26%	20.53%	13.66%



④ インターネットにつながるゲーム機

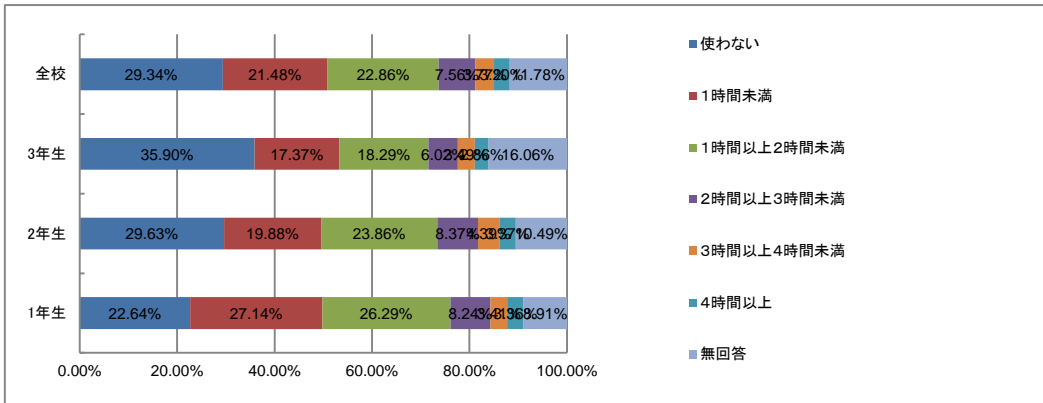
(ア) 自分専用のものを持っていたり、家にあって自分で使えたりしますか？	1年生	2年生	3年生	全校
自分のものを持っている	59.42%	60.07%	56.84%	58.77%
家にあって自分で使える	15.88%	15.04%	14.93%	15.28%
自分のものを持っている、または家にあって自分で使える	75.15%	74.97%	71.74%	73.95%
持っていない	20.43%	20.69%	23.91%	21.69%
無回答	4.41%	4.33%	4.35%	4.37%

(イ) いつ頃から持っていたり、自分で使えたりしますか？	1年生	2年生	3年生	全校
小学校に入る前から	8.40%	8.49%	6.47%	7.79%
小学校低学年から	33.75%	29.46%	22.49%	28.53%
小学校4年生から	9.36%	11.02%	11.14%	10.52%
小学校5年生から	6.98%	6.72%	8.32%	7.34%
小学校6年生から	4.63%	5.44%	4.04%	4.70%
中学校1年生から	0.71%	2.15%	3.31%	2.07%
中学校2年生から	0.00%	0.21%	1.39%	0.54%
中学校3年生から	0.00%	0.00%	0.17%	0.06%
分からない	8.37%	9.67%	11.14%	9.74%
無回答	0.85%	0.62%	0.94%	0.81%



↓母数は、(ア)で「持っている」または「家にあって自分で使える」と回答した人

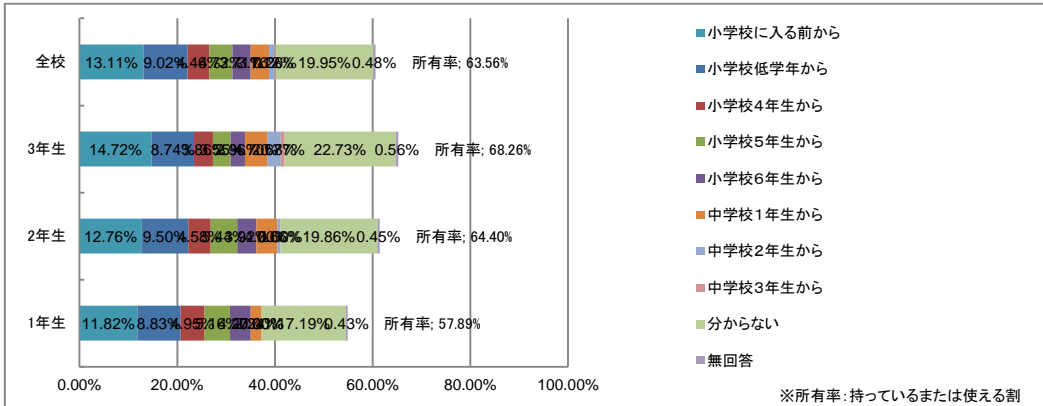
(ウ) 平日、1日にどれくらいの時間使いますか？	1年生	2年生	3年生	全校
使わない	22.64%	29.63%	35.90%	29.34%
1時間未満	27.14%	19.88%	17.37%	21.48%
1時間以上2時間未満	26.29%	23.86%	18.29%	22.86%
2時間以上3時間未満	8.24%	8.37%	6.02%	7.56%
3時間以上4時間未満	3.41%	4.39%	3.49%	3.77%
4時間以上	3.36%	3.37%	2.86%	3.20%
無回答	8.91%	10.49%	16.06%	11.78%



⑤ インターネットにつながるパソコン

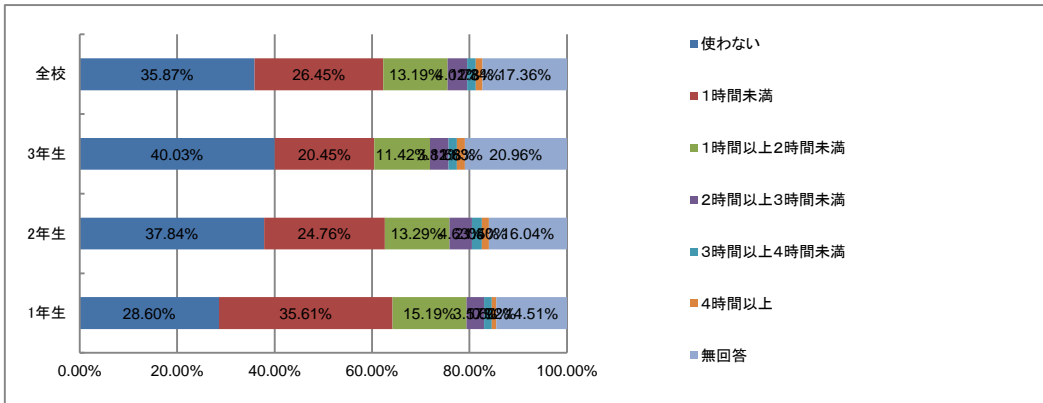
(ア) 自分専用のものを持っていたり、家において自分で使えたりしますか？	1年生	2年生	3年生	全校
自分のものを持っている	4.73%	5.41%	7.10%	5.75%
家において自分で使える	53.26%	59.03%	61.19%	57.86%
自分のものを持っている、または家において自分で使える	57.89%	64.40%	68.26%	63.56%
持っていない	36.17%	30.33%	27.50%	31.29%
無回答	5.95%	5.27%	4.25%	5.15%

(イ) いつ頃から持っていたり、自分で使えたりしますか？	1年生	2年生	3年生	全校
小学校に入る前から	11.82%	12.76%	14.72%	13.11%
小学校低学年から	8.83%	9.50%	8.74%	9.02%
小学校4年生から	4.95%	4.58%	3.86%	4.46%
小学校5年生から	5.16%	5.44%	3.55%	4.72%
小学校6年生から	4.27%	3.92%	2.96%	3.71%
中学校1年生から	2.24%	4.30%	4.70%	3.76%
中学校2年生から	0.00%	0.66%	2.68%	1.12%
中学校3年生から	0.00%	0.00%	0.77%	0.26%
分からない	17.19%	19.86%	22.73%	19.95%
無回答	0.43%	0.45%	0.56%	0.48%



↓母数は、(ア)で「持っている」または「家において自分で使える」と回答した人

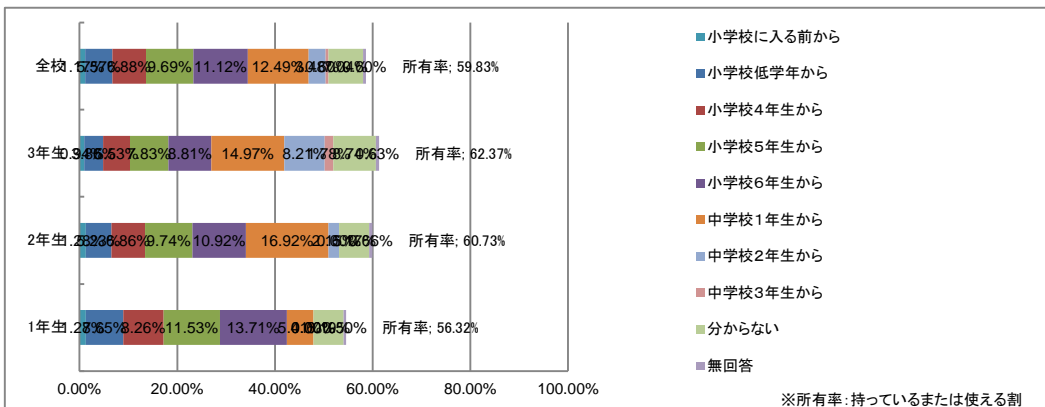
(ウ) 平日、1日にどれくらいの時間使いますか？	1年生	2年生	3年生	全校
使わない	28.60%	37.84%	40.03%	35.87%
1時間未満	35.61%	24.76%	20.45%	26.45%
1時間以上2時間未満	15.19%	13.29%	11.42%	13.19%
2時間以上3時間未満	3.57%	4.63%	3.82%	4.02%
3時間以上4時間未満	1.60%	2.05%	1.68%	1.78%
4時間以上	0.92%	1.40%	1.63%	1.34%
無回答	14.51%	16.04%	20.96%	17.36%



⑥ その他の機器(音楽プレーヤー、iPad等のタブレットなど)

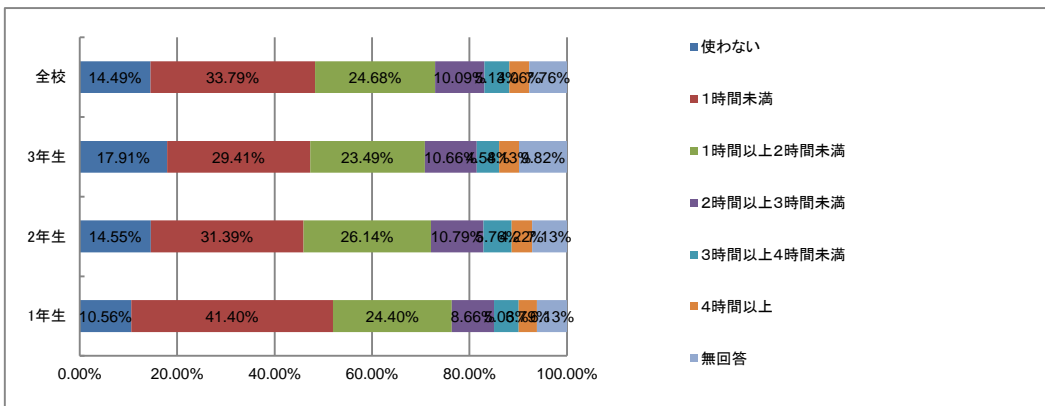
(ア) 自分専用のものを持っていたり、家にあつて自分で使えたりしますか？	1年生	2年生	3年生	全校
自分のものを持っている	31.83%	38.58%	43.16%	37.90%
家にあつて自分で使える	24.71%	22.32%	19.32%	22.10%
自分のものを持っている、または家にあつて自分で使える	56.32%	60.73%	62.37%	59.83%
持っていない	38.70%	34.45%	33.80%	35.63%
無回答	5.02%	4.82%	3.83%	4.55%

(イ) いつ頃から持っていたり、自分で使えたりしますか？	1年生	2年生	3年生	全校
小学校に入る前から	1.28%	1.28%	0.94%	1.17%
小学校低学年から	7.65%	5.23%	3.86%	5.57%
小学校4年生から	8.26%	6.86%	5.53%	6.88%
小学校5年生から	11.53%	9.74%	7.83%	9.69%
小学校6年生から	13.71%	10.92%	8.81%	11.12%
中学校1年生から	5.41%	16.92%	14.97%	12.49%
中学校2年生から	0.00%	2.15%	8.21%	3.48%
中学校3年生から	0.00%	0.00%	1.78%	0.60%
分からない	6.19%	6.17%	8.74%	7.04%
無回答	0.50%	0.66%	0.63%	0.60%

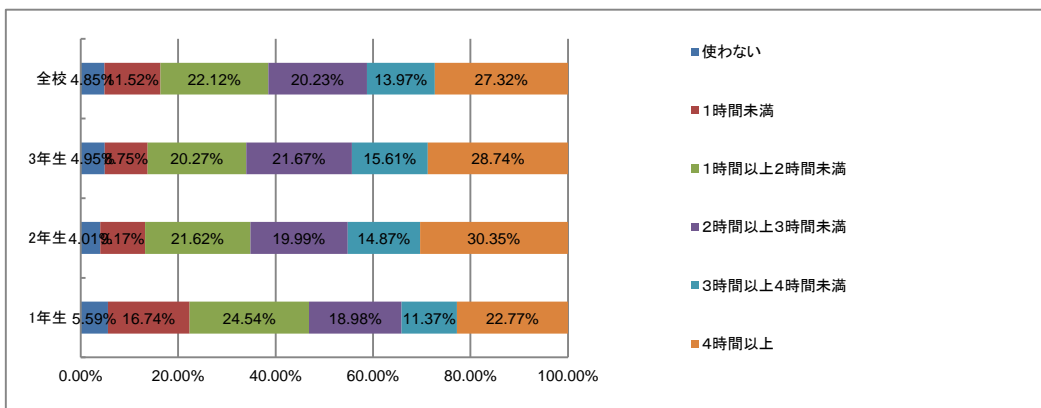
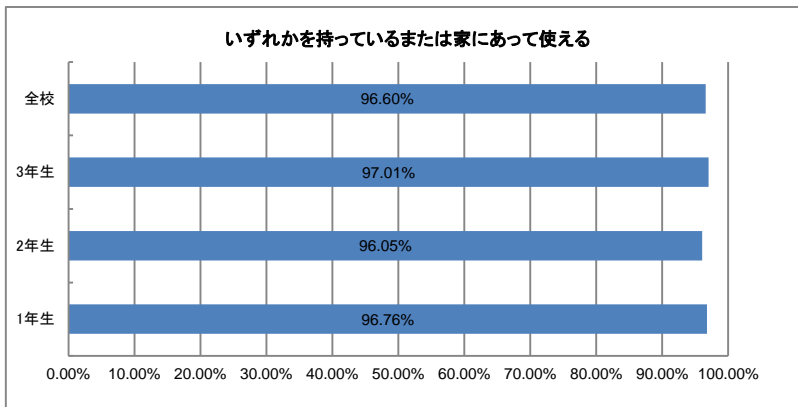


↓母数は、(ア)で「持っている」または「家にあつて自分で使える」と回答した人

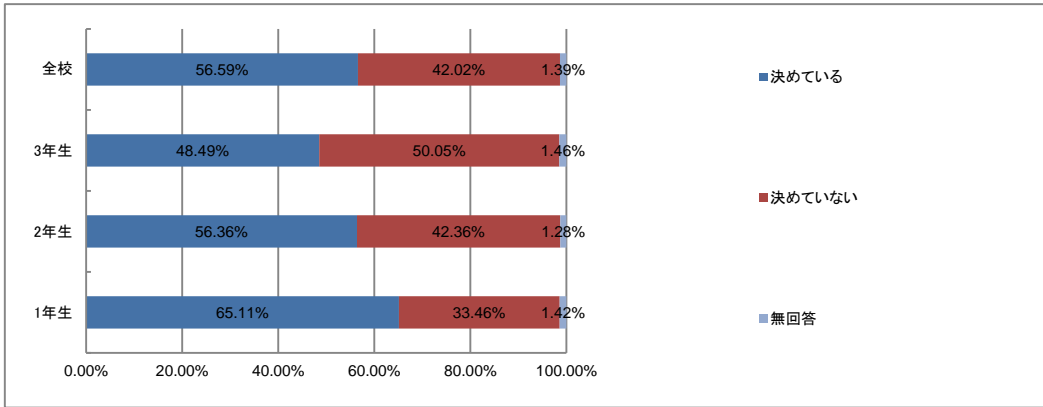
(ウ) 平日、1日にどれくらいの時間使いますか？	1年生	2年生	3年生	全校
使わない	10.56%	14.55%	17.91%	14.49%
1時間未満	41.40%	31.39%	29.41%	33.79%
1時間以上2時間未満	24.40%	26.14%	23.49%	24.68%
2時間以上3時間未満	8.66%	10.79%	10.66%	10.09%
3時間以上4時間未満	5.06%	5.76%	4.58%	5.13%
4時間以上	3.79%	4.22%	4.13%	4.06%
無回答	6.13%	7.13%	9.82%	7.76%



○ インターネットにつながる機械①～⑥について		1年生	2年生	3年生	全校
いずれかを持っているまたは家にあって使える		96.76%	96.05%	97.01%	96.60%
○ 延べ使用時間		1年生	2年生	3年生	全校
使わない		5.59%	4.01%	4.95%	4.85%
1時間未満		16.74%	9.17%	8.75%	11.52%
1時間以上2時間未満		24.54%	21.62%	20.27%	22.12%
2時間以上3時間未満		18.98%	19.99%	21.67%	20.23%
3時間以上4時間未満		11.37%	14.87%	15.61%	13.97%
4時間以上		22.77%	30.35%	28.74%	27.32%

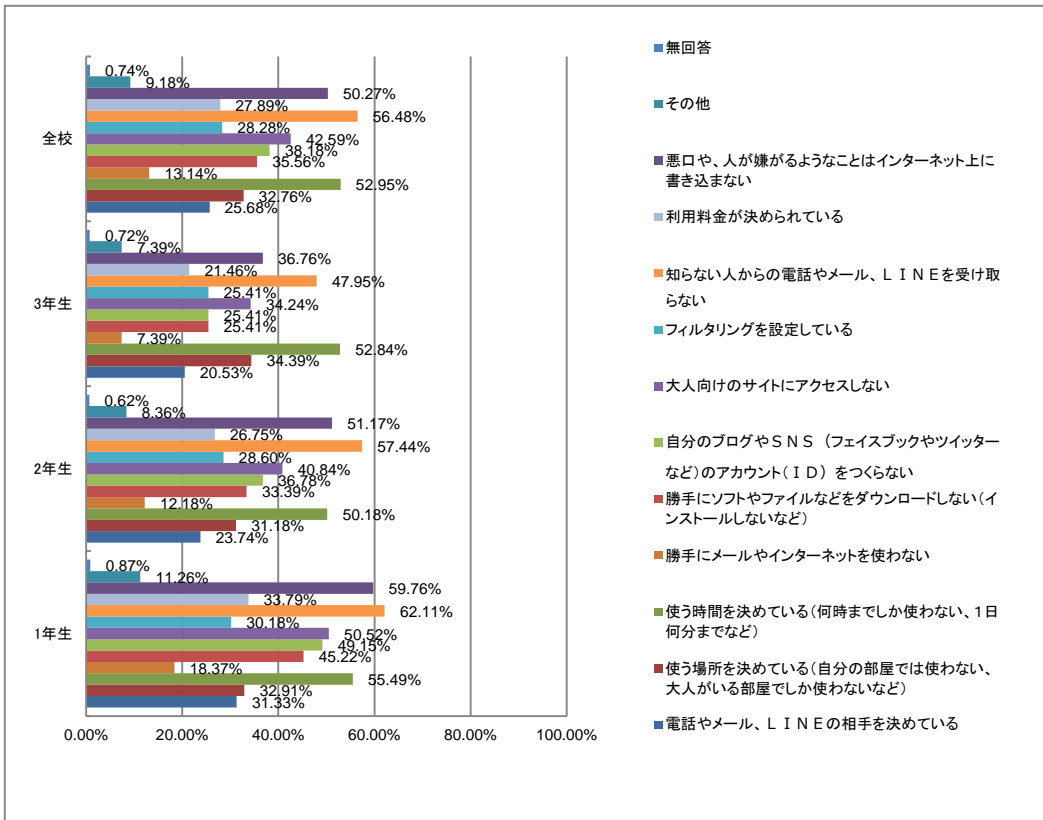


問3 インターネットを使うときの「決まり」や「ルール」を、家の人と決めていますか？	1年生	2年生	3年生	全校
決めている	65.11%	56.36%	48.49%	56.59%
決めていない	33.46%	42.36%	50.05%	42.02%
無回答	1.42%	1.28%	1.46%	1.39%



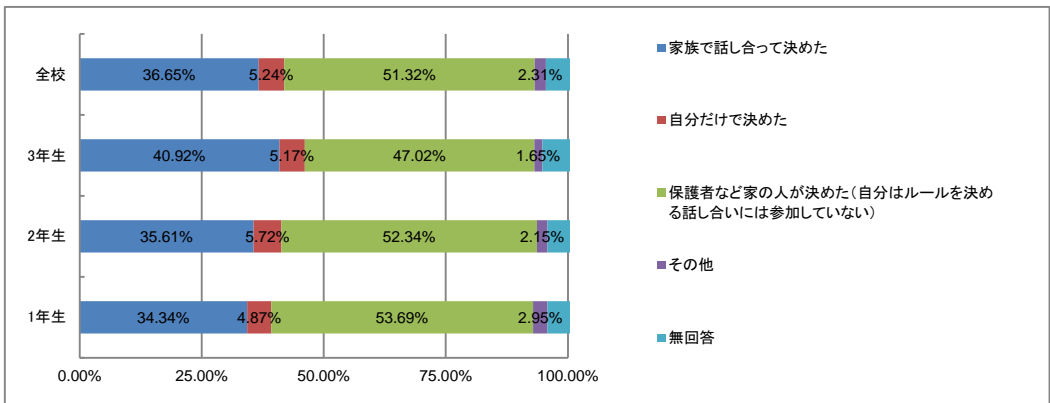
↓母数は、問3で「決めている」と回答した人

問4 問3で、「決めている」と答えた人だけ答えてください。その「決まり」や「ルール」は、どんなものですか？	1年生	2年生	3年生	全校
電話やメール、LINEの相手を決めている	31.33%	23.74%	20.53%	25.68%
使う場所を決めている(自分の部屋では使わない、大人がいる部屋でしか使わないなど)	32.91%	31.18%	34.39%	32.76%
使う時間を決めている(何時までしか使わない、1日何分までなど)	55.49%	50.18%	52.84%	52.95%
勝手にメールやインターネットを使わない	18.37%	12.18%	7.39%	13.14%
勝手にソフトやファイルなどをダウンロードしない(インストールしないなど)	45.22%	33.39%	25.41%	35.56%
自分のブログやSNS(フェイスブックやツイッターなど)のアカウント(ID)をつくらない	49.15%	36.78%	25.41%	38.18%
大人向けのサイトにアクセスしない	50.52%	40.84%	34.24%	42.59%
フィルタリングを設定している	30.18%	28.60%	25.41%	28.28%
知らない人からの電話やメール、LINEを受け取らない	62.11%	57.44%	47.95%	56.48%
利用料金が決められている	33.79%	26.75%	21.46%	27.89%
悪口や、人が嫌がるようなことはインターネット上に書き込まない	59.76%	51.17%	36.76%	50.27%
その他	11.26%	8.36%	7.39%	9.18%
無回答	0.87%	0.62%	0.72%	0.74%



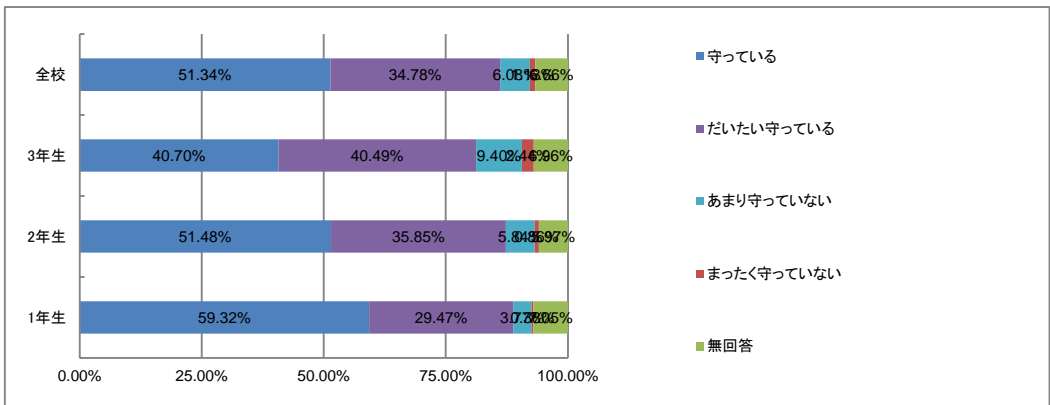
↓母数は、問3で「決めている」と回答した人

問5 問3で、「決めている」と答えた人だけ答えてください。その「決まり」や「ルール」はどのように決めましたか？	1年生	2年生	3年生	全校
家族で話し合って決めた	34.34%	35.61%	40.92%	36.65%
自分だけで決めた	4.87%	5.72%	5.17%	5.24%
保護者など家の人が決めた(自分はルールを決める話し合いには参加していない)	53.69%	52.34%	47.02%	51.32%
その他	2.95%	2.15%	1.65%	2.31%
無回答	57.74%	81.61%	111.49%	81.19%

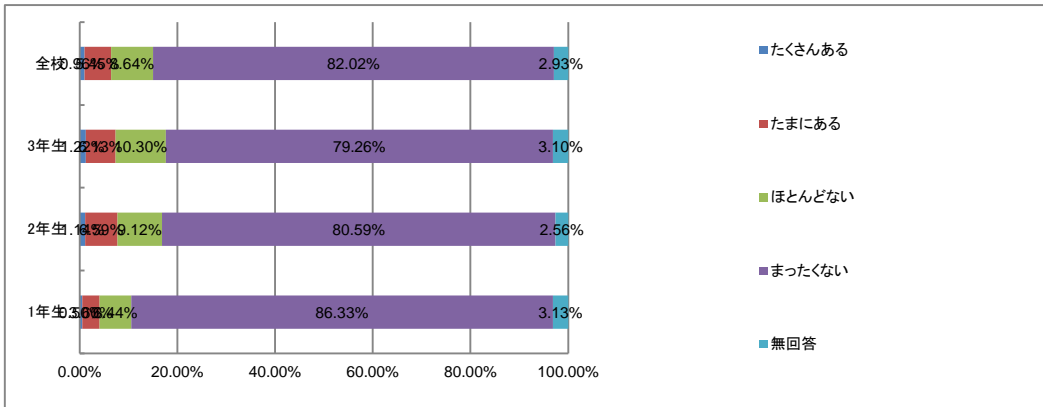


↓母数は、問3で「決めている」と回答した人

問6 問3で、「決めている」と答えた人だけ答えてください。その「決まり」や「ルール」を守っていますか？	1年生	2年生	3年生	全校
守っている	59.32%	51.48%	40.70%	51.34%
だいたい守っている	29.47%	35.85%	40.49%	34.78%
あまり守っていない	3.77%	5.84%	9.40%	6.08%
まったく守っていない	0.38%	0.86%	2.44%	1.13%
無回答	7.05%	5.97%	6.96%	6.66%

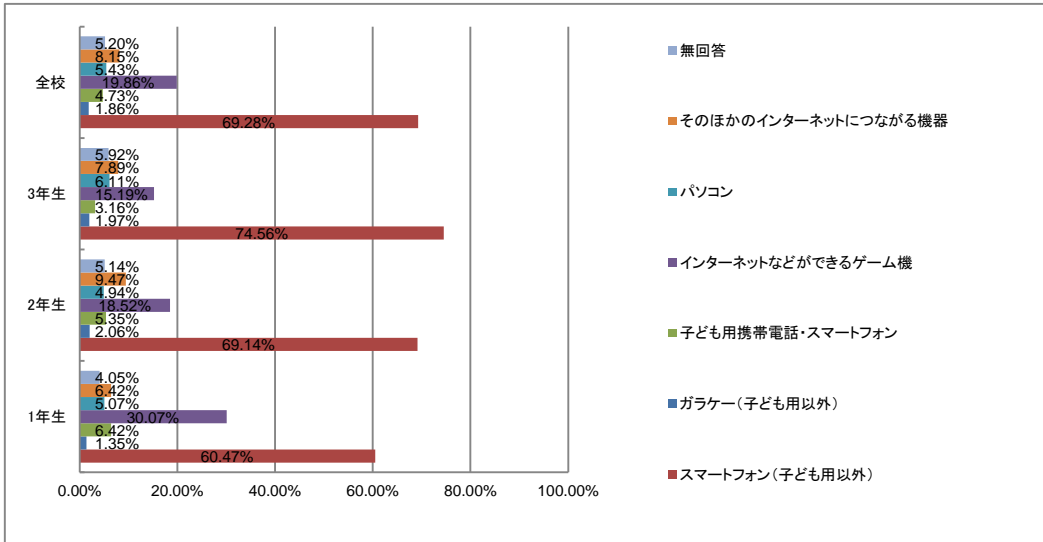


問7 前の学年から今までの間に、インターネットで悪口を言われたり、いやなことをされたことはありますか？	1年生	2年生	3年生	全校
たくさんある	0.50%	1.14%	1.22%	0.96%
たまにある	3.60%	6.59%	6.13%	5.45%
ほとんどない	6.44%	9.12%	10.30%	8.64%
まったくない	86.33%	80.59%	79.26%	82.02%
無回答	3.13%	2.56%	3.10%	2.93%



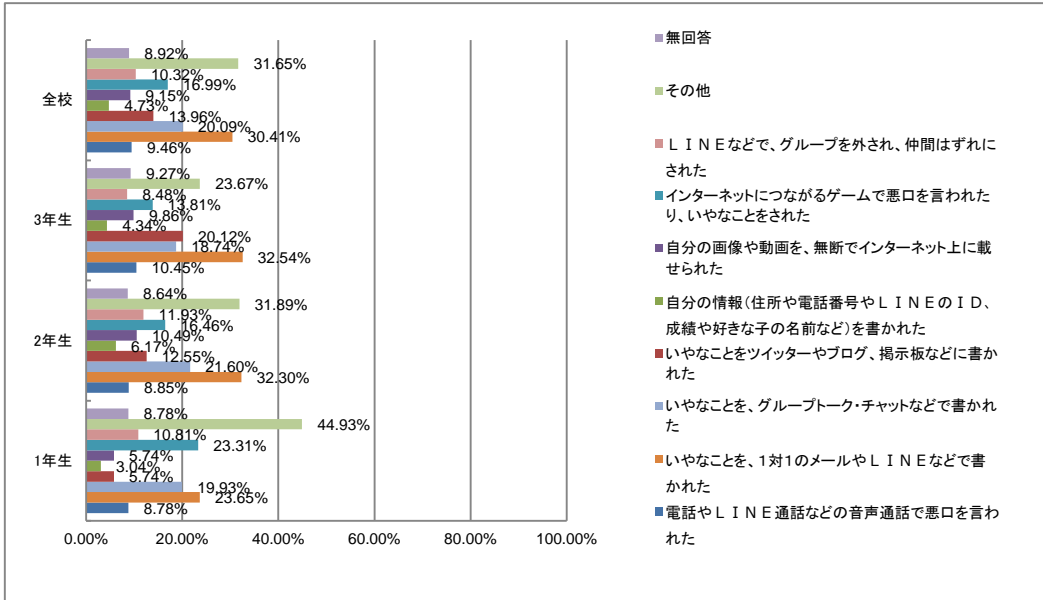
↓母数は、問7で「たくさんある」「たまにある」「ほとんどない」と回答した人

問8 問7で、「たくさんある」「たまにある」「ほとんどない」と答えた人だけ答えてください。主にどのようなツールで悪口を言われたり、いやなことをされましたか？	1年生	2年生	3年生	全校
スマートフォン(子ども用以外)	60.47%	69.14%	74.56%	69.28%
ガラケー(子ども用以外)	1.35%	2.06%	1.97%	1.86%
子ども携帯電話・スマートフォン	6.42%	5.35%	3.16%	4.73%
インターネットなどができるゲーム機	30.07%	18.52%	15.19%	19.86%
パソコン	5.07%	4.94%	6.11%	5.43%
そのほかのインターネットにつながる機器	6.42%	9.47%	7.89%	8.15%
無回答	4.05%	5.14%	5.92%	5.20%



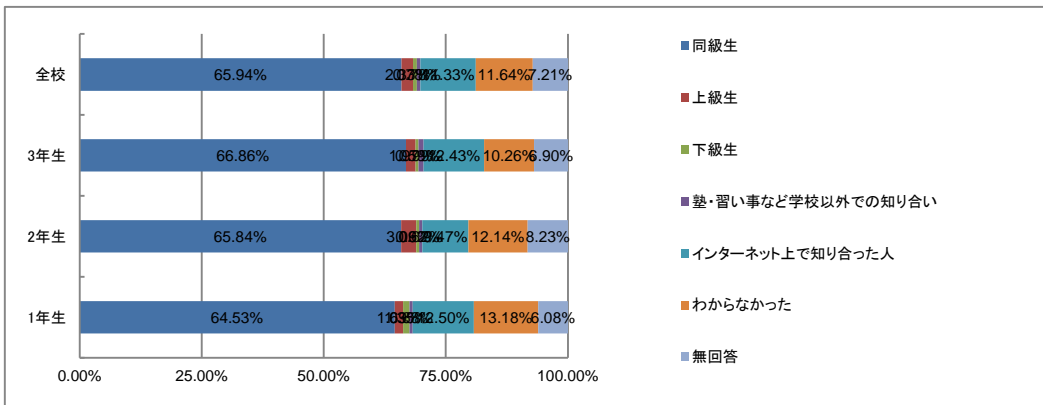
↓母数は、問7で「たくさんある」「たまにある」「ほとんどない」と回答した人

問9 問7で、「たくさんある」「たまにある」「ほとんどない」と答えた人だけ答えてください。どのようなことをされましたか？	1年生	2年生	3年生	全校
電話やLINE通話などの音声通話で悪口を言われた	8.78%	8.85%	10.45%	9.46%
いやなことを、1対1のメールやLINEなどで書かれた	23.65%	32.30%	32.54%	30.41%
いやなことを、グループトーク・チャットなどで書かれた	19.93%	21.60%	18.74%	20.09%
いやなことをツイッターやブログ、掲示板などに書かれた	5.74%	12.55%	20.12%	13.96%
自分の情報(住所や電話番号やLINEのID、成績や好きな子の名前など)を書かれた	3.04%	6.17%	4.34%	4.73%
自分の画像や動画を、無断でインターネット上に載せられた	5.74%	10.49%	9.86%	9.15%
インターネットにつながるゲームで悪口を言われたり、いやなことをされた	23.31%	16.46%	13.81%	16.99%
LINEなどで、グループを外され、仲間はずれにされた	10.81%	11.93%	8.48%	10.32%
その他	44.93%	31.89%	23.67%	31.65%
無回答	8.78%	8.64%	9.27%	8.92%



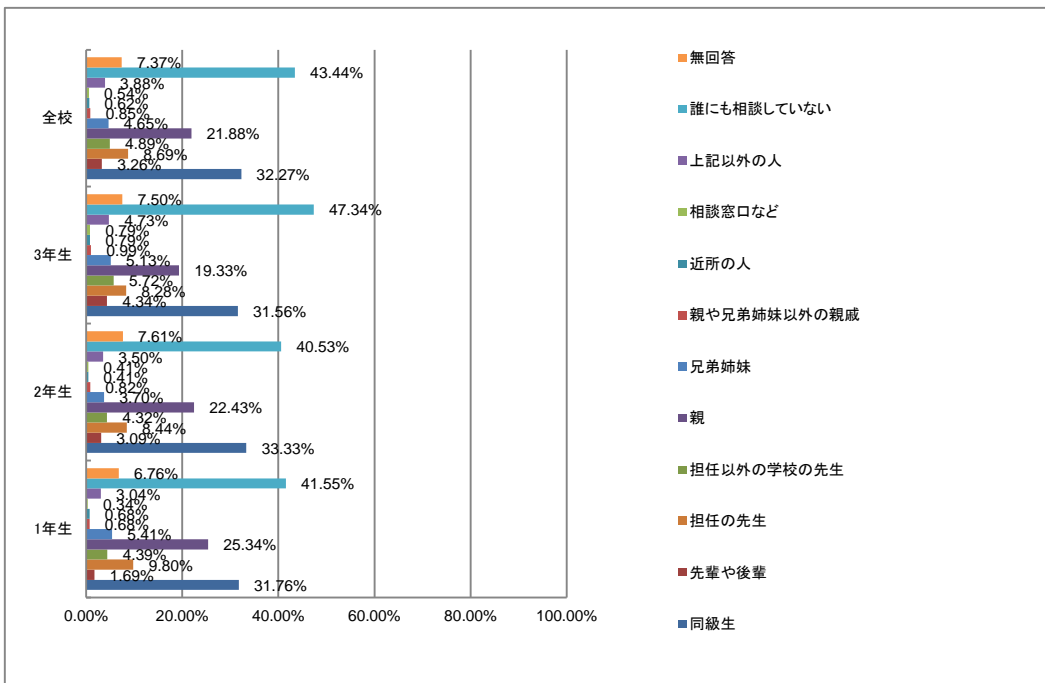
↓母数は、問7で「たくさんある」「たまにある」「ほとんどない」と回答した人

問10 問7で、「たくさんある」「たまにある」「ほとんどない」と答えた人だけ答えてください。そのとき、誰がしたかわかりましたか？	1年生	2年生	3年生	全校
同級生	64.53%	65.84%	66.86%	65.94%
上級生	1.69%	3.09%	1.97%	2.33%
下級生	1.35%	0.62%	0.59%	0.78%
塾・習い事など学校以外での知り合い	0.68%	0.62%	0.99%	0.78%
インターネット上で知り合った人	12.50%	9.47%	12.43%	11.33%
わからなかった	13.18%	12.14%	10.26%	11.64%
無回答	6.08%	8.23%	6.90%	7.21%



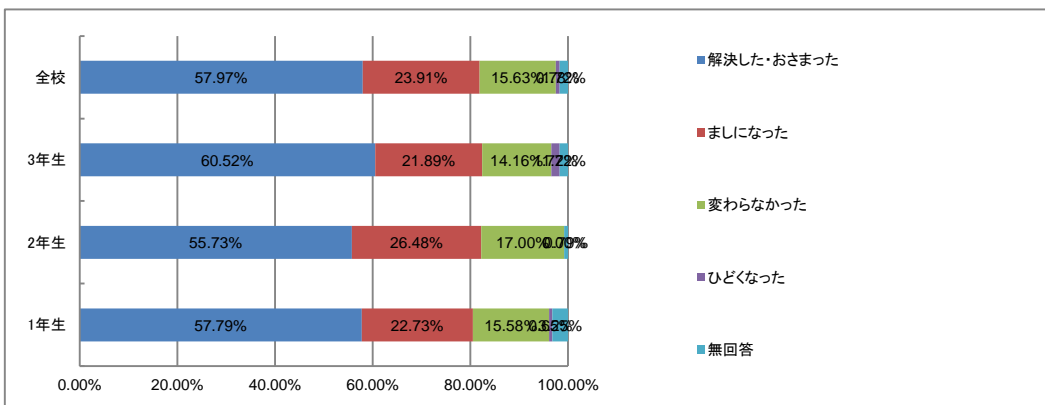
↓母数は、問7で「たくさんある」「たまにある」「ほとんどない」と回答した人

問11	問7で、「たくさんある」「たまにある」「ほとんどない」と答えた人だけ答えてください。そのとき、誰かに相談しましたか？	1年生	2年生	3年生	全校
	同級生	31.76%	33.33%	31.56%	32.27%
	先輩や後輩	1.69%	3.09%	4.34%	3.26%
	担任の先生	9.80%	8.44%	8.28%	8.69%
	担任以外の学校の先生	4.39%	4.32%	5.72%	4.89%
	親	25.34%	22.43%	19.33%	21.88%
	兄弟姉妹	5.41%	3.70%	5.13%	4.65%
	親や兄弟姉妹以外の親戚	0.68%	0.82%	0.99%	0.85%
	近所の人	0.68%	0.41%	0.79%	0.62%
	相談窓口など	0.34%	0.41%	0.79%	0.54%
	上記以外の人	3.04%	3.50%	4.73%	3.88%
	誰にも相談していない	41.55%	40.53%	47.34%	43.44%
	無回答	6.76%	7.61%	7.50%	7.37%

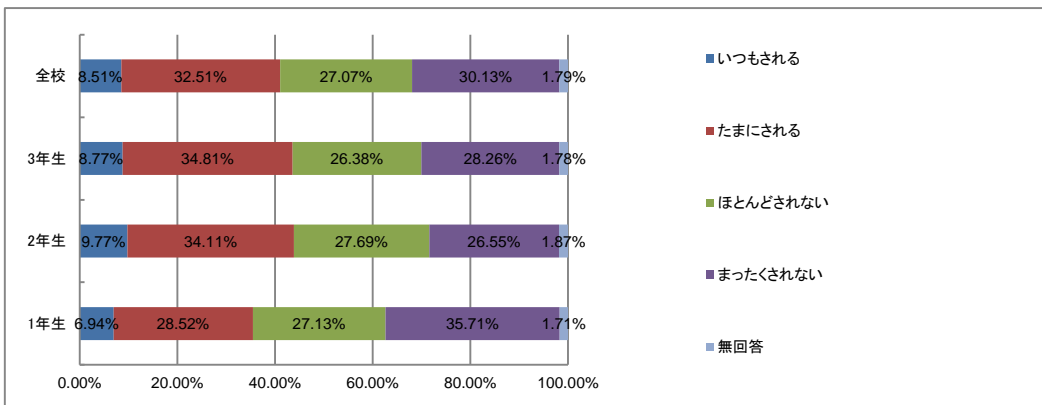


↓母数は、問11で無回答および「誰にも相談していない」と回答した人以外の人

問12	問11で、「誰にも相談していない」以外を答えた人だけ答えてください。相談した後、そのいやなことはどうなりましたか？	1年生	2年生	3年生	全校
	解決した・おさまった	57.79%	55.73%	60.52%	57.97%
	ましになった	22.73%	26.48%	21.89%	23.91%
	変わらなかった	15.58%	17.00%	14.16%	15.63%
	ひどくなった	0.65%	0.00%	1.72%	0.78%
	無回答	3.25%	0.79%	1.72%	1.72%

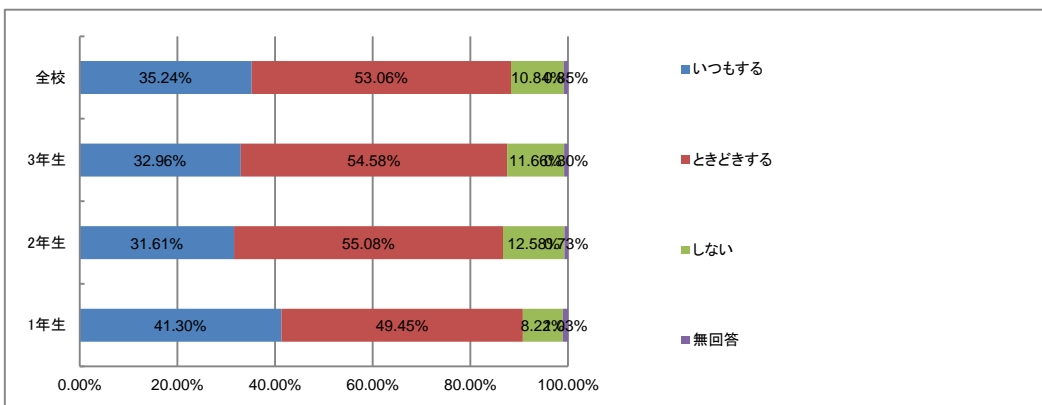


問13 普段の生活の中で、あなたは友達からちょっかいをかけられる(いじられる)ことがありますか？	1年生	2年生	3年生	全校
いつもされる	6.94%	9.77%	8.77%	8.51%
たまにされる	28.52%	34.11%	34.81%	32.51%
ほとんどされない	27.13%	27.69%	26.38%	27.07%
まったくされない	35.71%	26.55%	28.26%	30.13%
無回答	1.71%	1.87%	1.78%	1.79%

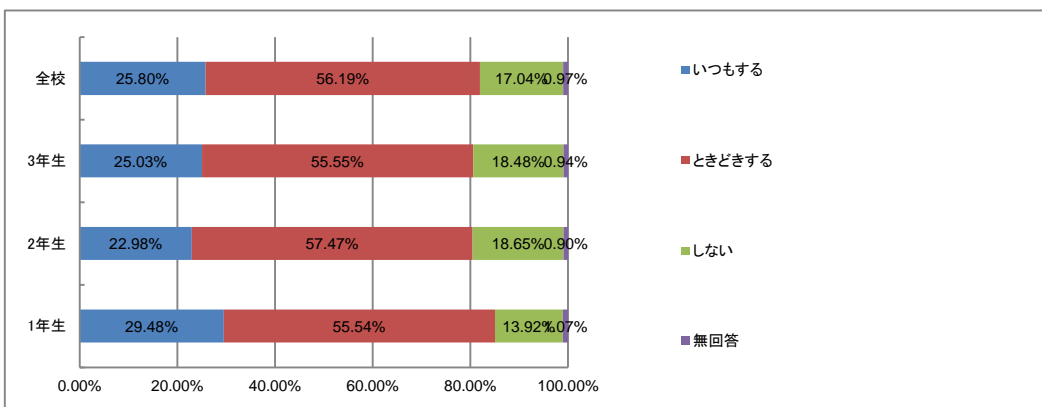


問14 次のことについて、それぞれあてはまるものを選んでください。

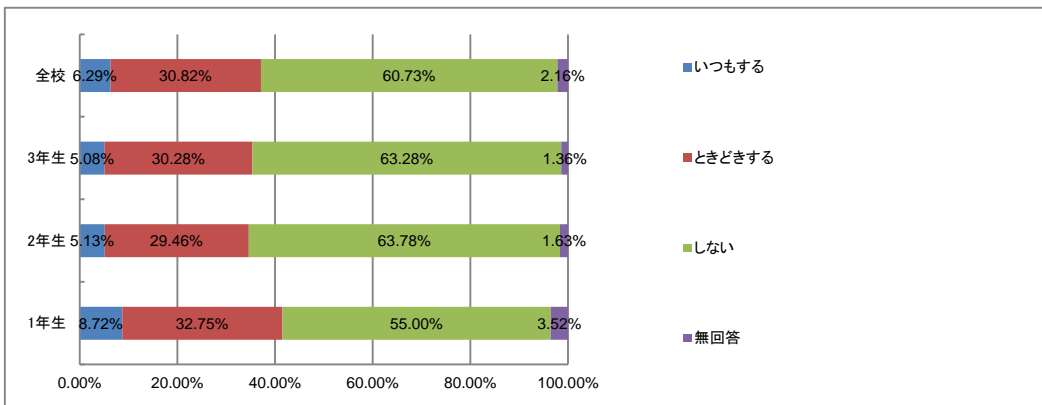
● 学校であったことを家族に話す	1年生	2年生	3年生	全校
いつもする	41.30%	31.61%	32.96%	35.24%
ときどきする	49.45%	55.08%	54.58%	53.06%
しない	8.22%	12.58%	11.66%	10.84%
無回答	1.03%	0.73%	0.80%	0.85%



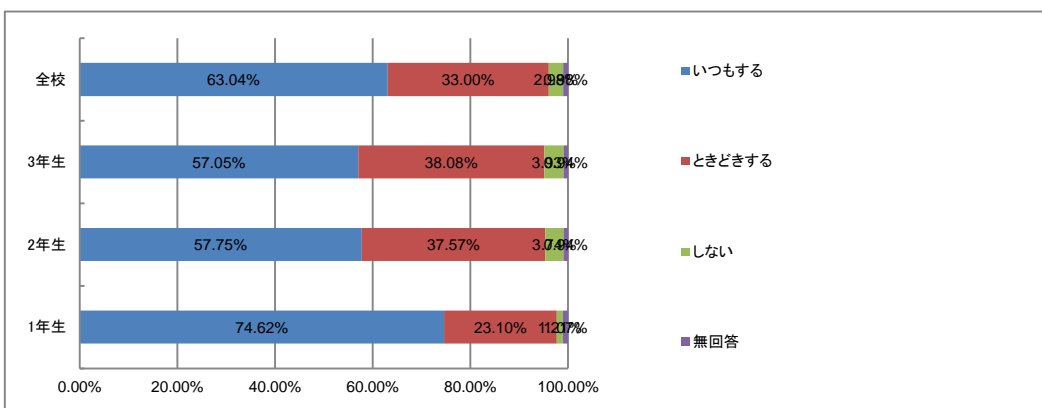
● 友達との関係について家族と話す	1年生	2年生	3年生	全校
いつもする	29.48%	22.98%	25.03%	25.80%
ときどきする	55.54%	57.47%	55.55%	56.19%
しない	13.92%	18.65%	18.48%	17.04%
無回答	1.07%	0.90%	0.94%	0.97%



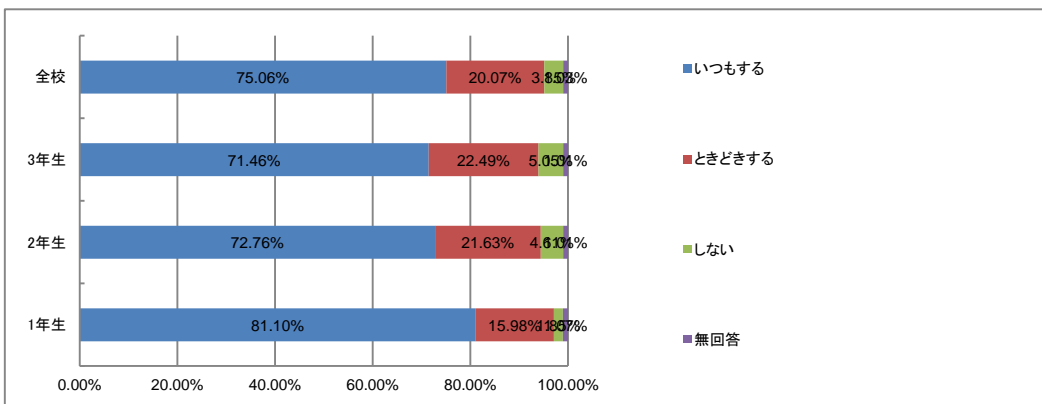
● メールやLINE、インターネットなどでのやりとりを家族に話す	1年生	2年生	3年生	全校
いつもする	8.72%	5.13%	5.08%	6.29%
ときどきする	32.75%	29.46%	30.28%	30.82%
しない	55.00%	63.78%	63.28%	60.73%
無回答	3.52%	1.63%	1.36%	2.16%



● 学校で配られたものを家族に渡す	1年生	2年生	3年生	全校
いつもする	74.62%	57.75%	57.05%	63.04%
ときどきする	23.10%	37.57%	38.08%	33.00%
しない	1.21%	3.74%	3.93%	2.98%
無回答	1.07%	0.94%	0.94%	0.98%



● 「おはよう」「いただきます」「ただいま」「おやすみなさい」などのあいさつを家族とする	1年生	2年生	3年生	全校
いつもする	81.10%	72.76%	71.46%	75.06%
ときどきする	15.98%	21.63%	22.49%	20.07%
しない	1.85%	4.61%	5.05%	3.85%
無回答	1.07%	1.01%	1.01%	1.03%



問15 次のうち、あてはまるものを選んでください。	1年生	2年生	3年生	全校
携帯電話やスマートフォンが手元にないと落ち着かない	7.80%	14.45%	15.70%	12.69%
インターネットの意見をよく参考にする	29.65%	37.02%	42.12%	36.31%
眠くなってもついついインターネットを見てしまう	14.06%	24.16%	28.92%	22.45%
夜遅くてもメールやLINEなどの返信をする	19.30%	29.46%	35.92%	28.29%
SNSで自分の書き込みに返事やコメントがなかなか来ないとイライラする	1.00%	1.56%	1.84%	1.47%
SNSで複数のアカウント(ID)を持っている(通常のアカウントのほかに、裏アカウントなどを持っている)	4.02%	8.56%	14.48%	9.06%
動画サイトに投稿したことがある	6.16%	7.94%	7.80%	7.31%
放課後、LINEなどのSNSで友だちと頻繁にやりとりする	23.10%	29.36%	36.06%	29.56%
無回答	47.95%	34.77%	25.72%	36.06%

