

おおつっこ相談チーム通信



夏号

発行日：2019年6月

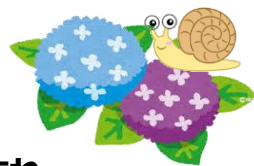
発行元：おおつっこ相談チーム

フリーダイヤル：0120-025-528

中学生のみなさん こんにちは！

暑い日が続いていますが、元気に過ごしていますか？

新しい令和の時代が始まり、2か月が過ぎようとしていますね。



平成生まれのみなさんが令和の時代でも笑顔で過ごせるように願っています。

先日、おおつっこ相談チームの新しいカードを配布しました。

もし、みなさんが毎日の生活の中で

「なんかいやだなあ・・・」

「ちょっと困ったなあ・・・」

「どうしたらいいか分からない・・・」



そんな気持ちになった時は**一人で悩まず、先生やおうちの人など信頼できる人に相談してみてください。**

ください。自分以外のだれかにあなたのしんどさを分かってもらったり、自分が悩んでいることを話

したりすることで、気持ちが楽になることがあるからです。そして、だれに相談していいか分からな

い、周りに悩みを話せる人がいない・・・そう思ったら、ぜひ私たちに連絡してください。

みなさんの思いを聴き、みなさんの思いを大切にしながら、これからどうしていけばいいかを

いっしょに考えていきたいと思います。相談する時に、名前や学校名を言いたくない時は、言わ

なくても大丈夫です。安心して相談してくださいね。

ひみつは必ず
守ります！

おおつっこ相談チーム

あなたは、ひとりではないです。

おおつっこ相談チームが

あなたの力になります。

困った時は、ひとりで悩まずに

ぜひ 話してみてください。

かわもと



おだ



かわさき



うらの



★おおつっこ相談チームへ相談すると・・・★

こんな時・・・

- ちょっと話したい
- 友だちのことで悩んでいる
- どうしたらいいかわからない
- だれにも言えない

おおつっこ相談チームへ相談

- 電話で
- 会って
- 手紙で

秘密は守ります

まずは話してみてね!

あなたの気持ちや意見をじっくり聞いて
良い方法を
いっしょに考えます!

まわりの人や関係する人に話を聞いたり、協力をお願いしたいします。
あなたの気持ちを代わりに伝えることもできます。

もう大丈夫!

困ったことがでてきたら
また相談してね!

おおつっこほっとダイヤル

相談時間

月・水～金曜日：午前9時～午後5時
火曜日：午前9時～午後8時

※土日・祝日・年末年始はおやすみです。



フリーダイヤル おおつっこ こんにちは
0120-025-528

※大津市外またはIP電話からは077-528-2830（有料）へ

会って話す

大津市内であれば、あなたが希望する
場所まで会いに行きます。
まずは、連絡してくださいね!



手紙

手紙でも相談できます!

送り先
〒520-8575
大津市役所
おおつっこ相談チーム



返事のほしい住所を書いてくれたら、そこに送るよ!

あて



どんなことが相談できるの？



～昨年度の相談より～

昨年度、子どもからおおつつこ相談チームへの相談は、331件ありました。知らない大人に相談するのは、少し勇気のいることかもしれませんが、何か困ったことがあれば、いつでも相談してください。あなたといっしょに考えます。



- ・いやなことを言われた
- ・無視されているかも
- ・仲間に入れてもらえない
- ・困っている友だちがいる

友だちのこと
67%

家族のこと
4%

- ・気持ちをわかってもらえない
- ・けんかが多い
- ・家族の言葉に傷ついた



- ・学校に行きにくい
- ・クラスになじめない
- ・先生のこと困っている
- ・勉強で困っている

学校のこと
20%

自分のこと
5%

- ・自分に自信がない
- ・体や心がしんどい
- ・人と話すのが苦手



その他
4%

- ・話を聴いてほしい
- ・どうしたらいいかわからない



コラム



リアルの世界とゲームの世界



「あの時、あんなことしなければ…」

「あんな風に言わなければ…」と後悔するとき

「ゲームだったら、電源を切ってきれいさっぱり

リセットできるのに…」と思うこともあるかもしれません。

LOSE...



WIN!



ゲームの世界と違って、リアルの世界にはリセットボタンはありません。一度起きたことを完全に消し去ることはできないのがリアルの世界です。

でも、リアルの世界にも良いことはあります。ゲームの世界だと経験値は何かをクリアしないと手に入りませんが、リアルの世界では、何かに失敗した経験からも経験値を手に入れることができます。失敗した「過去」はリセットできなくても、「今」や「未来」をどうするか経験値にできるのがリアルの世界なんです。リアルの世界に生きる人は、失敗しても、傷ついても、生きてさえいれば、何度でも挑戦し続けることができます。



やってみよう!

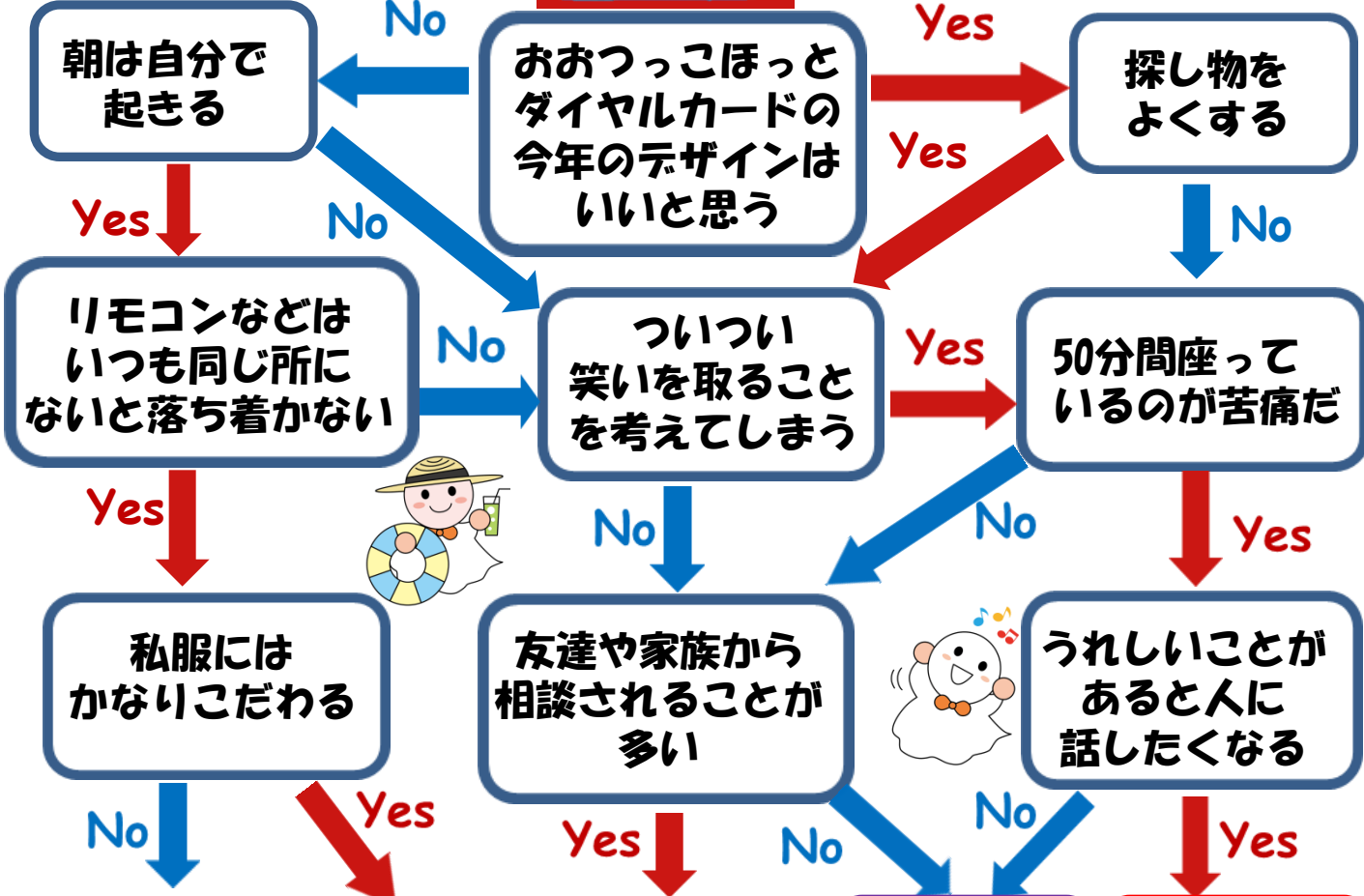


おおつっこオリジナル 自分発見コーナー

あなたはどんな
職業が向いて
いるのかな?

質問にYes・Noで答えて、今のキミにおススメな職業をさがしてみよう!
自分の将来を考えるきっかけのひとつにしてみてね!

スタート



エンジニア 研究者タイプ



数字や文字に強いこのタイプは、研究職やSE（システムエンジニア）・プログラマーなどの仕事が向いているかも？

アーティスト タイプ



個性豊かで繊細なこのタイプは、歌手や演奏者・アーティスト・漫画家など芸術系の仕事が向いているかも？

対人援助職 タイプ



人が好きなこのタイプは、教師や保育士・看護師・介護士・相談員などの仕事が向いているかも？

職人 タイプ



集中力と丁寧さを持ったこのタイプは、ものづくりや伝統工芸師・大工などの仕事が向いているかも？

サービス業 タイプ



人を喜ばせるのが好きなこのタイプは、美容師や販売員・営業・飲食店・ショップ定員などの仕事向いているかも？