

大津市社会福祉事業団

1. 概要
2. 実施事業
3. 組織図
4. 役員
5. 評議員
6. 職員構成
7. 事業運営
8. 事業概要

社会福祉法人 大津市社会福祉事業団

1. 概要

- (1) 名 称 社会福祉法人 大津市社会福祉事業団
- (2) 主たる事務所 大津市浜大津四丁目1番1号
- (3) 理事長 西村 和利
- (4) 設立許可日 平成5年1月27日
- (5) 法人設立日 平成5年2月1日
- (6) 基本財産 300万円(大津市が出資)

2. 実施事業

令和4年度

1 第1種社会福祉事業

特別養護老人ホームの経営

特別養護老人ホーム榛原の里の経営(平成6年4月1日～)

※平成23年4月1日より市から施設譲渡を受け、事業団立としての経営開始

2 第2種社会福祉事業

ア. 老人福祉センターの経営

大津市立木戸老人福祉センター(平成21年4月2日～)

大津市立北老人福祉センター(平成5年4月1日～)

大津市立中老人福祉センター(平成5年4月1日～)

大津市立南老人福祉センター(平成5年4月1日～)

大津市立東老人福祉センター(平成5年4月1日～)

イ. 老人デイサービスセンターの経営

大津市立木戸デイサービスセンター(平成18年3月20日～)

唐崎デイサービスセンター(平成15年4月1日～)

晴嵐デイサービスセンター(平成12年4月14日～)

※唐崎・晴嵐のデイサービスセンターについては、平成30年4月1日より市から事業移管される

ウ. 老人短期入所事業の経営

特別養護老人ホーム榛原の里(平成6年4月1日～)

※平成23年4月1日より市から施設譲渡を受け、事業団立としての経営開始

エ. 老人デイサービス事業の経営

特別養護老人ホーム榛原の里(平成6年4月1日～)

※平成23年4月1日より市から施設譲渡を受け、事業団立としての経営開始

大津市立北老人福祉センター、大津市立南老人福祉センター、大津市立東老人福祉センター(平成5年4月1日～)

オ. 老人居宅介護等事業の経営(平成5年4月1日～)

カ. 障害福祉サービス事業の経営(平成18年10月1日～)

キ. 相談支援事業(平成23年4月1日～)

ク. 一般相談支援事業の経営(平成25年4月1日～)

ケ. 特定相談支援事業の経営(平成24年4月1日～)

コ. 障害児相談支援事業の経営(平成24年4月1日～)

サ. 移動支援事業(平成18年10月1日～)

シ. 老人介護支援センターの経営（平成6年4月1日～）
（大津市老人介護支援センター榛原の里）

ス. 大津市立さがみ川老人憩の家（令和元年4月1日～）

3 公益事業

ア. 大津市ふれあいプラザの事業（平成18年4月1日～）

イ. 居宅介護支援の事業（平成12年4月1日～）

ウ. 介護員養成研修の事業（平成16年9月1日～）

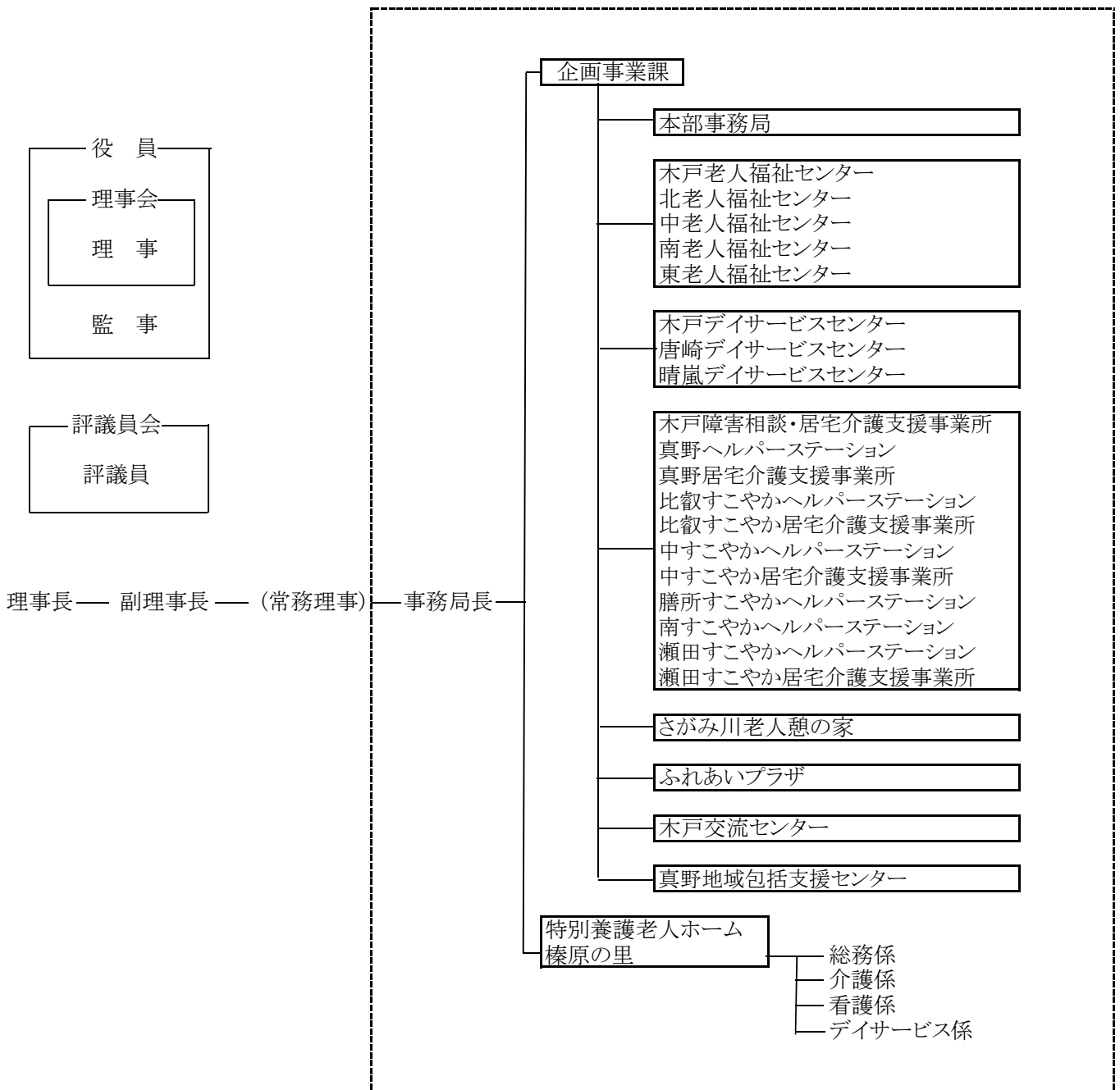
エ. 大津市木戸交流センターの事業（平成18年3月20日～）

オ. 地域包括支援センター事業（令和2年7月1日～）

3. 組織図

令和5年4月1日現在

事務局機構図



4. 役員

(令和5年4月1日現在)

役名	氏名	職名
理事長	西村 和利	事業団専任理事
副理事長	小野 昌幸	大津市健康保険部長
理事	石塚 吉輝	特別養護老人ホーム榛原の里家族会会長
〃	江 隅 定雄	特別養護老人ホーム榛原の里所長
〃	塩 見 弥奈	滋賀県ホームヘルパー協議会会長
〃	嶽 山 昌子	大津市健康推進連絡協議会副会長
監事	玉 井 泰子	大津市職員互助会交流室事務局長
〃	服 部 彰	元大津市総務部長・晴嵐学区社会福祉協議会事務局

5. 評議員

(令和5年4月1日現在)

氏名	所属団体・役職等
内 田 一 成	大津市総務部長
重 永 博	大津市医師会会長
竹 内 俊 彦	社会福祉法人大津市社会福祉協議会会長
佐 竹 扶 佐	大津市民生委員児童委員協議会連合会副会長
野 口 真 一	野口会計事務所代表
松 田 哲 男	社会福祉法人滋賀同仁会養護老人ホーム大津老人ホーム施設長
松 田 輝 男	滋賀県老人クラブ連合会会長

6. 職員構成

(令和5年4月1日現在)

所 属	正規職員	嘱託職員	契約職員	合計
事 務 局		2		2
(本部)		(1)		(1)
(産業医)		(1)		(1)
企 画 事 業 課	45	47	152	244
(本部)	(6)	(4)	(2)	(12)
(ヘルパーステーション事業)	(27)		(94)	(121)
[真野ヘルパーステーション]	5		16	21
[比叡すこやかヘルパーステーション]	4		12	16
[中すこやかヘルパーステーション]	5		17	22
[膳所すこやかヘルパーステーション]	4		22	26
[南すこやかヘルパーステーション]	4		11	15
[瀬田すこやかヘルパーステーション]	5		16	21
(居宅介護支援事業所)	(8)	(5)		(13)

[真野居宅介護支援事業所]	1	2		3
[比叡すこやか居宅介護支援事業所]	2	1		3
[中すこやか居宅介護支援事業所]	3	1		4
[瀬田すこやか居宅介護支援事業所]	2	1		3
(木戸障害相談・居宅介護支援事業所)	(4)	(1)		(5)
(老人福祉・デイセンター)		(37)	(56)	(93)
[木戸老人福祉センター]		2	4	6
[北老人福祉センター]		5	7	12
[中老人福祉センター]		3	2	5
[南老人福祉センター]		4	10	14
[東老人福祉センター]		5	10	15
[木戸デイサービスセンター]		7	14	21
[唐崎デイサービスセンター]		6	5	11
[晴嵐デイサービスセンター]		5	4	9
特別養護老人ホーム榛原の里	49	12	42	103
(特養榛原の里)	(47)	(10)	(33)	(90)
(特養デイサービス)	(2)	(2)	(9)	(13)
さがみ川老人憩の家			1	1
ふれあいプラザ			6	6
木戸交流センター			1	1
真野地域包括支援センター	4			4
大津市へ出向	1			1
年休対応			9	9
合計	99	61	211	371

7. 事業運営

(1) 事業団の理念・基本方針

平成 27 年 4 月に職員から公募し、新しい理念を制定した。新しい理念は『みんなを笑顔でつなぐ事業団』となった。笑顔は豊かな社会づくりの第一歩、事業団の活動を通じて、ご利用者、ご家族、職員、そして地域全体に、笑顔の輪が広がるように努力していこうという思いをもって、制定した。

また、基本方針は近江商人の三方よしの精神にならい、利用者・職員・地域それぞれに向けた 3 つのフレーズで構成した。サービスを通じて利用者が笑顔に包まれるように、その笑顔を見て職員も笑顔になれるように、事業団の取組を見て地域の方も笑顔になれるように、事業団職員が一丸となって前へ進んでいくものである。

【事業団基本方針】

- ・あなたの笑顔 今日も 明日も
- ・あたたかい心と笑顔で安心・安全なサービス
- ・地域に貢献する事業団

(2) 事業方針

利用者状況を常に把握し検証することで稼働率向上を図るとともに、徹底して諸経費の節減を行い、健全経営を推進する。全国的な課題となっている介護職員不足は事業団としても深刻な問題となっており、あらゆる広告媒体を活用し優秀な人材確保に努める。令和 5 年度に作成した 3 年計画の「経営改善計画」を基に、経営の改善・改革を図っていく。

また、市から指定管理者として指定を受け、運営管理を任されている公共施設については、関係法令及び指定管理仕様書等を遵守するとともに、利用者ニーズに応え、信頼を得られるよう運営していく。

(3) 事業予算

令和 4 年度		令和 5 年度	
(単位:千円)		(単位:千円)	
拠点区分	当初支出予算額	拠点区分	当初支出予算額
社会福祉事業 計	1,390,845	社会福祉事業 計	1,368,246
法人本部	87,750	法人本部	83,727
老人福祉センター	227,300	老人福祉センター	222,398
デイサービスセンター	168,923	デイサービスセンター	158,168
ホームヘルプサービス	302,276	ホームヘルプサービス	284,209
障害者相談支援事業	6,782	障害者相談支援事業	11,286
榛原の里	596,622	榛原の里	607,292
さがみ川老人憩の家	1,192	さがみ川老人憩の家	1,166
公益事業 計	183,214	公益事業 計	183,163
ふれあいプラザ	26,324	ふれあいプラザ	28,155
木戸交流センター	3,225	木戸交流センター	3,261
介護員養成研修事業	2,535	介護員養成研修事業	2,214
居宅介護支援事業	111,144	居宅介護支援事業	111,205
地域包括支援センター	39,986	地域包括支援センター	38,328
合計	1,574,059	合計	1,551,409

(4) 事業計画

令和 3 年度からスタートした第 3 期中期計画は、「みんなが二歩前へ！芽生えを実りへ育てよう」をコンセプトに今年度 3 年目を迎える。コロナ禍で影響を受けた未着手項目も含めて進捗を図っていく。また、厳しい経営環境の中で、収益改善に向かって事業団職員が一丸となって、取組をすすめるために立ち上げた経営改革会議は、実績管理シート等を有効に活用して、毎月の事業実績の見える化を図るとともに、要因分析を行い、翌月からの目標を明確にして達成できるようにすることで、改革意識の向上や収益改善を目指していく。

8. 事業概要

(1) 特別養護老人ホーム榛原の里

当施設は平成18年度から5年間、指定管理者制度により管理運営を行ってきたが、平成23年4月1日付けで大津市から譲渡を受け事業団の施設として経営していくこととなった。そのため、経営計画を策定し、入居者・利用者の自立に向け介護サービスの質の向上に取り組むとともに、効率的な施設運営を図るために経費の削減に努め、安定した経営に努めている。

また、近隣地域の各種のボランティア団体との協力関係を密にし、地域に開かれた施設として地域の高齢者福祉に貢献するとともに、「榛原の里家族会」との連携により、入居者及びその家族と施設との交流を図り、相互の信頼関係をより緊密化し各種事業を推進している。

なお、3月末現在、入所申込者は176人を数えており、県の示したガイドラインに沿って「入所に関する要綱」を定め、入所の必要性の高い方から順次入所していただいている。

併設として、要介護・要支援状態にある高齢者の在宅での生活を支援するサービスとして、ショートステイ、デイサービスの事業を行っている。デイサービスセンターでは、祝日営業を実施するなど、サービスの向上に努めている。

利用にあたっては、介護支援専門員(ケアマネジャー)との連携を密にし、介護サービス計画(ケアプラン)に沿ってサービスを提供している。

- 1 特別養護老人ホーム(入所定員 114人)
要介護状態にある人を対象とする。
- 2 ショートステイ (予防含む定員 16人)
短期間入所された要介護者又は要支援者に入浴、排せつ、食事等の介護や日常生活上の支援を行う。
- 3 デイサービスセンター (定員 29人)
在宅の要介護、要支援状態にある高齢者に、入浴、食事、日常動作訓練、生活等に関する相談、助言、健康状態の確認、送迎等のサービスを提供する。

(2) 老人福祉センター

市内5か所の老人福祉センターでは、地域の高齢者福祉推進の拠点として、60歳以上の高齢者の各種相談に応じるとともに、利用者が気軽に楽しく過ごすことができる場づくりに努めている。

昨年度から続く新型コロナウイルス感染拡大に伴い、検温、アルコール消毒等図るとともに、ソーシャルディスタンスを保つため、利用制限を行う等の対策を取りながらの運営となった。また、新型コロナウイルス感染拡大防止のため入浴事業一時休止、恒例のイベントを自粛する等大変厳しい一年となった。一方、人数制限はするものの介護予防講座をはじめ、介護予防に向けた運動教室、1回100円の一般利用者を対象とした入浴サービスは実施することができた。

北、南、東の各老人福祉センターでは、介護保険法に基づく要介護・要支援等の認定を受けられた方に対し老人デイサービス事業を実施し、入浴や食事、日常動作の機能回復訓練、レクリエーション等により在宅福祉を積極的に支援している。

老人福祉センター令和4年度利用人数(人)

木戸老人福祉センター	19,125
北老人福祉センター	16,254
中老人福祉センター	36,751
南老人福祉センター	13,434
東老人福祉センター	10,668
合計	96,232

老人デイサービス事業令和4年度利用人数

北老人福祉センター	2,756
南老人福祉センター	3,006
東老人福祉センター	3,463
合計	9,225

(3) デイサービスセンター

市内 4 か所のデイサービスセンターでは、介護保険法に基づく要介護・要支援等の認定を受けられた方に対し老人デイサービス事業を実施し、入浴や食事、日常動作の機能回復訓練、レクリエーション等により在宅福祉を積極的に支援するとともに、祝日営業を実施している。

また、唐崎及び三大寺デイサービスセンターにおいては、シルバーハウジング(唐崎・市営住宅、三大寺・県営住宅)の入居者に対して、安否確認、日常生活援助を目的とする生活援助員派遣事業を受託しており、生活援助員により入居者が自立して安全な生活を営むことができるよう支援している。(令和 5 年 3 月末現在、唐崎 10 世帯<内、独居 9 世帯>、三大寺 24 世帯<内、独居 18 世帯>)

さらに、唐崎デイサービスセンターにおいては、地域の高齢者の生きがいづくり及び、健康の増進のための事業(生きがい事業)を実施する場所を提供するとともに、人数制限を設けながらも、1 回 100 円の利用者を対象とした入浴サービスを実施した。(年間 2,745 人一般利用者含む<1 日あたり 11.4 人>)

老人デイサービス事業 令和 4 年度利用人数(人)

木戸デイサービスセンター	6,246
唐崎デイサービスセンター	3,452
晴嵐デイサービスセンター	2,899
合 計	12,597

(4) ホームヘルプサービス事業

事業団の自主事業として、介護保険法等に基づく訪問介護、介護予防訪問、介護相談サービス、障害者総合支援法に基づく居宅介護、重度訪問介護、行動援護、同行援護及び市地域支援事業等実施要綱に基づく家事援助サービスを実施している。

また、平成 20 年 7 月から多胎児家庭育児支援事業を大津市から受託し、多胎児の養育についても、支援している。

平成 27 年 4 月の介護保険制度の改正による報酬の見直し、多数の民間事業者の参入等により、経営環境は年々厳しさを増しているが、今日までの経験と実績を生かして、認知症高齢者、重度障害者等処遇困難ケースへも積極的に支援している。また、さらに利用者のニーズに応えるために平成 27 年 4 月より生活応援(自費)サービスも開始した。

令和 2 年 7 月に真野地域包括支援センターを開所し、それに伴い堅田すこやかヘルパーステーションを同センターに移転し、真野ヘルパーステーションとして事業を実施している。

ホームヘルプサービス事業 令和 4 年度利用人数(人)

介護保険対象	5,476
障害福祉サービス事業	1,771
障害者移動支援事業	192
多胎児育児支援事業	110
合 計	7,549

生活応援サービス	190
----------	-----

(5) 障害者相談支援事業

木戸デイサービスセンター内に、木戸障害者相談支援センターを開設し、専任の相談員 1 名が相談事業に従事している。

主な支援方法は、訪問や来所による相談、同行、関係機関との調整などであり、内容は福祉サービスの利用方法・事業所等の紹介、社会参加・余暇活動の紹介、家族関係・人間関係の調整、サービス等利用計画の作成とそれに伴うモニタリングの実施、障害支援区分の認定調査等である。

令和 4 年度相談実績 個別相談支援活動 人数 64 人 延べ回数<訪問他> 814 回

(6)ふれあいプラザ

明日都浜大津の4階・5階を平成18年度から大津市の指定を受けた指定管理者として貸室業務を中心に施設の運営及び維持管理等を行っている。

明日都浜大津内の、中すこやか相談所、子育て総合支援センター、総合保健センター等の公共施設とともに、広く市民の福祉及び気軽に交流できる場の提供に努めている。

新型コロナウイルスワクチン接種会場としての利用により利用者数は、大幅に増加した。

令和4年度利用実績 利用件数 4,015件 利用者数 136,479人【昨年度 147,582人】

(7) 居宅介護支援事業

令和2年4月中すこやか居宅介護支援事業所と膳所すこやか居宅介護支援事業所、瀬田すこやか居宅介護支援事業所と南すこやか居宅介護支援事業所を統合し、中すこやか居宅介護支援事業所、瀬田すこやか居宅介護支援事業所を継続事業所として、人員を集約することで質の高いサービスを展開し、特定事業所加算を取得した。また、令和2年7月に真野地域包括支援センターの開所に伴い、居宅介護支援事業所榛原の里を同センターに移転し、真野居宅介護支援事業所として事業を実施することとなった。

令和4年度実施件数 5,326件

その他、要介護(要支援)認定のための訪問調査業務を大津市等から受託し、介護支援専門員が業務を行っている。

令和4年度実施件数 380件

(8) 介護員養成研修事業

事業団の公的機関としての役割の一環として、高齢者の増大かつ多様化するニーズに対応した適切なサービスを提供するため、また、必要な知識・技能を有する職員の養成を図るため「介護職員初任者研修」を実施しているところである。令和4年度は、新型コロナウイルス感染症対策を十分行ったうえで6月に開講(一部実習は新型コロナウイルス感染拡大を考慮し中止)した。

また、平成30年度に新設された生活援助サービスを提供する人材を育成する目的で実施する、「生活援助従事者研修」についても、感染症対策を行い10月に開講した。

〈介護職員初任者研修〉

令和4年度修了者実績 23人

平成16年度からの累計修了者 551人(基礎研修課程含む)

〈生活援助従事者研修〉

令和4年度修了者実績 5人

(9) 木戸交流センター

平成21年度から大津市の指定を受けた指定管理者として貸室業務を中心に管理・経営している。

木戸交流センターの各施設について、福祉、教育等をはじめとする地域の交流の場、及び人と人とのふれあいや心のつながりを深める場として、広く市民へ提供し利用促進に努めている。

令和4年度利用実績 利用件数 424件 利用者数 3,742人

(10) 大津市立さがみ川老人憩の家運営事業

令和元年度から大津市の委託を受け、施設の管理及び運営を行なっている。

さがみ川老人憩の家では、市内に居住する60歳以上の高齢者の心身の健康増進を図ることを目的に、入浴事業を実施した。

令和4年度利用実績 開館日 147日 利用者数 2,950人

(11) 地域包括支援センター事業

令和 2 年 7 月より、真野・真野北・伊香立・葛川学区の保健医療の向上及び福祉の増進を、包括的に支援することを目的として開所。堅田地域包括支援センターと連携を図り、地域の現状把握と情報の共有を行うとともに、総合相談においては、初回相談を分析、専門職の意見を取り入れながら、ケースの課題解決に努めた。さらに、介護予防推進事業として、百歳体操を立ち上げ、介護予防サポーター応援事業の後方支援を行った。

令和 4 年度利用実績

相 談 件 数	電 話	1,194	件
	来 所	423	件
	訪 問	227	件
給付管理件数	給付管理	2,964	件
	委託プラン	2,342	件

市内の福祉施設等一覧表

1. 生活保護施設
2. 老人福祉施設
3. 介護老人保健施設
4. 障害者施設
5. 児童福祉施設
6. 児童厚生施設
7. 母子福祉施設
8. 認可外保育施設
9. 特別支援学校
10. 社会的事業所
11. 滋賀型地域活動支援センター
12. 大津市所管の社会福祉法人

市内の福祉施設等一覧表

1. 生活保護施設

種別	経営主体	設置名称	施設長	所在地・電話	建物面積 (㎡)	定員 (人)	開設 (許可) 年月日
救護施設	社会福祉法人 滋賀同仁会	滋賀保護院	中岡 浩一	本宮二丁目6-45 522-4960	2559.83	100	昭和 28.6.1

2. 老人福祉施設

令和5年4月1日現在

種別	経営主体	設置名称	施設長	所在地・電話	建物面積 (㎡)	定員 (人)	開設 (許可) 年月日
養護老人ホーム	社会福祉法人 滋賀同仁会	大津老人 ホーム	松田 哲男	本宮二丁目6-22 522-3463	2,841	105	昭和 21.12.5
〃	社会福祉法人 真盛園	真盛園	高橋 清志	坂本五丁目13-1 578-0044	1,290	60	昭和 26.9.10
特別養護老人ホーム (デイサービスセンター)	社会福祉法人 華頂会	福寿荘	早瀬 司	大萱七丁目7-1 545-2160	3,178	130	昭和 46.4.15
〃 (デイサービスセンター)	社会福祉法人 真盛園	真盛園	川橋 忠之	坂本五丁目13-1 578-0044	2,301	115	昭和 54.5.1
〃 (デイサービスセンター)	社会福祉法人 桐生会	桐生園	堀井 昭昌	桐生一丁目26-7 549-1129	4,538	147	昭和 56.11.1
〃 (デイサービスセンター)	社会福祉法人 大津市社会福祉事業団	榛原の里	江隅 定雄	真野普門三丁目1120 573-9901	6,392.76	114	平成 6.4.1
〃 (デイサービスセンター)	社会福祉法人 志賀福祉会	近江舞子 しょうぶ苑	東 記子	南小松90 596-2233	4,324.61	80	平成 7.4.1
〃 (デイサービスセンター)	社会福祉法人 幸寿会	長等の里	大下 博也	神出開町260-9 510-0017	4,273.49	60	平成 12.4.1
〃 (デイサービスセンター)	社会福祉法人 滋賀同仁会	千寿の郷	八田 和也	石山千町276-1 531-1105	6,448.69	88	平成 14.1.10
〃 (デイサービスセンター)	社会福祉法人 湖青福祉会	ケアタウン からさき	青木 歩	見世一丁目17-1 511-6222	6,771.34	50	平成 15.9.1
〃 (デイサービスセンター)	社会福祉法人 大石福祉会	リバプール	中山 千枝	大石中一丁目5-14 536-3111	4,695.21	80	平成 17.8.1
〃 (デイサービスセンター)	社会福祉法人 楽樹	湖の花	宮寄 司	衣川二丁目27-1 572-3006	3,044.93	70	平成 20.4.1
〃 (デイサービスセンター)	社会福祉法人 幸寿会	カーサ月の輪	日比 晴久	月輪一丁目12-8 547-0950	6,200.75	80	平成 23.6.1
〃	社会福祉法人 近江笑生会	アシタバ	岩崎 正則	松が丘七丁目15-6 549-3260	1,490.65	29	平成 26.4.1
〃	社会福祉法人 琵琶湖愛輪会	松の浦湯治の郷	西地 真美子	大物668 592-2641	5,164.89	80	平成 26.8.1
〃	社会福祉法人 よつば会	風流里	光久 泰揮	相模町10-1 510-7320	4,931.97	80	平成 27.3.1
〃	社会福祉法人 近江笑生会	南天	岩崎 正則	松が丘七丁目8-10 548-6660	855.18	29	平成 29.4.1
〃	社会福祉法人 桐生会	夕照たまのうら	松崎 敏恵	玉野浦15-1 548-1022	3228.67	60	平成 30.4.1
〃	社会福祉法人 志賀福祉会	真野しょうぶ苑	村田 隆	真野四丁目2-1 573-1155	3143.05	60	平成 30.4.1
〃	社会福祉法人 六匠会	紬	松川 恵	南郷六丁目1102-1 531-0102	1315.44	29	令和 3.4.1
〃	社会福祉法人 さくら福祉会	けやきの杜	田中 朱美	小野372-1 594-8533	1512.1	29	令和 3.6.1

種別	経営主体	設置名称	施設長	所在地・電話	建物面積 (㎡)	定員 (人)	開設 (許可) 年月日
特別養護老人ホーム	社会福祉法人 よつば会	あすは	宮城 徳幸	瀬田五丁目1-55 548-7651	3762.09	90	令和 4.3.1
ケアハウス	社会福祉法人 幸寿会	ケアハウス 長等の里	大下 博也	神出開町260-9 510-0017	特養と併設	15	平成 12.4.1
〃	社会福祉法人 琵琶湖愛輪会	ケアハウス 松の浦湯治の郷	吉川 智子	大物665-7 592-2614	2,916.02	50	平成 12.10.1
〃	社会福祉法人 滋賀同仁会	ケアハウス 千寿の郷	八田 和也	石山千町276-1 531-1105	特養と併設	15	平成 14.1.10
〃	社会福祉法人 湖青福祉会	ケアハウス ケタウンからさき	大江 芳征	見世一丁目17-1 511-6222	特養と併設	50	平成 15.9.1
老人福祉センター	大津市(指定管理: 大津市社会福祉事業団)	大津市立中老人 福祉センター	酒井 素直	打出浜1-5 526-2752	1,845.99	—	昭和 55.9.2
〃	〃	大津市立木戸老人 福祉センター	石川 博章	木戸58 592-1133	639.87	—	平成 21.4.2
老人福祉センター (デイサービスセンター)	〃	大津市立北老人 福祉センター	岩波 智美	今堅田二丁目4-1 573-7123	679.59	—	昭和 62.4.2
〃	〃	大津市立南老人 福祉センター	山田 純也	南郷一丁目14-30 537-7417	1,214.33	—	平成 元.6.1
〃	〃	大津市立東老人 福祉センター	山田 壽一	玉野浦6-33 545-5970	1,168.34	—	平成 3.6.1
デイサービスセンター	〃	大津市立木戸 デイサービスセンター	奥村 康司	木戸709 592-8022	1,294.86	35	平成 7.4.1

3. 介護老人保健施設

令和5年4月1日現在

種別	経営主体	設置名称	施設長	所在地・電話	建物面積 (㎡)	定員 (人)	開設 (許可) 年月日
介護老人 保健施設	医療法人 華頂会	レーク・ホロニー	辻 清典	大萱七丁目7-3 545-2555	2,971	64	平成 3.6.1
〃	医療法人 弘英会	B・O・Hケア・ サービスセンター	堀田 稔	伊香立途中町704 598-2133	4,615.6	100	平成 9.4.15
〃	医療法人 湖青会	ケアセンター志賀	青木 裕彦	和邇高城260-1 594-0110	2,747.61	50	平成 9.4.21
〃	独立行政法人地域 医療機能推進機構	滋賀病院附属 介護老人保健施設	来見 良誠	富士見台16-1 537-3102	4,852	90	平成 11.5.1
〃	医療法人 堅田病院	虹水苑	安井 綾子	仰木七丁目18-15 571-3336	2,025	50	平成 11.12.1
〃	医療法人 滋賀勤労者保健会	日和の里	今村 浩	坂本六丁目25-3 579-0309	2,124	56	平成 16.4.20
〃	医療法人 緑生会	チェルシー	中山 英作	大石淀三丁目8-23 546-1123	1,366.55	29	平成 24.4.1

4. 障害者施設

令和5年7月1日現在

種別	経営主体	設置名称	施設長	所在地・電話	建物面積 (㎡)	定員 (人)	開設 (許可) 年月日
福祉センター	大津市	障害者福祉センター	白杉 滋朗	におの浜四丁目 2-33 511-2111	1,246.93	—	昭和 49.8.15
多機能型	社会福祉法人 湘南学園	れもん会社	北川 さゆり	平津二丁目 4-9 537-0046	652.11	40	平成 5.4.1
多機能型	社会福祉法人 おおつ福祉会	おおぎの里	浅田 悠	仰木の里東四丁目 1-2 572-3366	459.57	30	平成 19.4.1
生活介護	社会福祉法人 おおつ福祉会	「伊香立の杜」 木 輝	山田 淳子	山百合の丘 1-1 577-1902	1,170.13	50	平成 21.10.1
多機能型	社会福祉法人 ノエル福祉会	ノエル しごとの家	平井 彰一	三大寺 1-8 545-4121	474.00	40	平成 10.10.1
就労継続 支援B型	社会福祉法人 めぶき福祉会	咲くら	平山 真司	一里山五丁目 20-32 544-5400	344.35	20	平成 14.2.1
多機能型	社会福祉法人 共生シンフォニー	くれおカレッジ	中崎 ひとみ	大萱七丁目 6-43 543-3662	379.59	36	平成 26.4.1
多機能型	社会福祉法人 共生シンフォニー	夢創舎	内田 香里	大將軍二丁目33-6 544-6692	327.6	30	平成 26.4.1
多機能型	社会福祉法人 美輪湖の家大津	瑞穂	尾張 勝久	中庄二丁目 2-11 525-9520	868.66	40	平成 24.7.1
多機能型	社会福祉法人 美輪湖の家大津	美輪湖マノー ナファーム	黒木 直人	真野四丁目 22-51 574-6234	2092.8	30	平成 24.7.1
多機能型	大津市	ひまわりはうす	飯田 京子	馬場二丁目 13-50 527-0492	762.04	20	平成 12.4.1
就労継続 支援B型	一般社団法人 滋賀県介護 支援協会	しえん からさき	古澤 秀朗	見世一丁目 21-11 526-7299	185.48	20	平成 25.9.1
多機能型	社会福祉法人 洛和福祉会	らくわ	中田 亘洋	横木二丁目 5-5 510-0112	98.96	20	平成 30.7.1
多機能型	社会福祉法人 美輪湖の家大津	茗荷塾ワークショップ さかもと	夜西 小百合	坂本六丁目26-4 578-0147	299.77	30	平成 29.12.1
多機能型	社会福祉法人 おおつ福祉会	多機能型 事業所ふうね	提中 志朗	和邇北浜 555 594-8555	625.23	36	平成 30.4.1
多機能型	医療法人 藤樹会	花きりん	安田 聡子	湖城が丘 28-23 575-8782	99.43	20	平成 30.8.1
多機能型	社会福祉法人 共生シンフォニー	がんば カンパニー	水野 武	大將軍二丁目 31-5 543-2766	847.65 60.30	50 20	平成 16.4.1
多機能型	合同会社 ふくろう	Shake Hands	林 知史	浜大津三丁目 10-3 511-9296	80.50	20	平成 30.6.1
多機能型	特定非営利 活動法人結ぶ	生活介護 つなぐ	奥田 絵里	稲津二丁目 3-30 548-8120	91.56	6	令和 3.1.1
就労継続 支援A型	社会福祉法人 共生シンフォニー	はっぴ ミール	荷宮 将義	一里山二丁目 8-29 527-8753	60.30	20	平成 21.4.1
就労継続 支援A型	合同会社 フォレスト	フォレスト 石山	森 弘美	晴嵐一丁目 17-1-101 536-5458	119.43	20	平成 24.6.1

種 別	経営主体	設置名称	施設長	所在地・電話	建物面積 (㎡)	定員 (人)	開 設 (許可) 年月日
就労継続 支援A型	資 生 園 株 式 会 社	資 生 園	渡 邊 望	真野四丁目 17-26 574-5562	240.3	20	平成 25.3.1
就労継続 支援A型	株 式 会 社 クオリード	W A Q U A	中 島 克典	石山寺三丁目 13-5 572-8841	180.65	20	平成 26.2.1
就労継続 支援A型	社会福祉法人 共生シンフォニー	共生 OFFICE	永 田 義人	大萱七丁目 6-43 543-1111	49.57	10	令和 3.3.1
就労継続 支援B型	社会福祉法人 おおつ福祉会	社会就労センター こ だ ま	他 谷 佳世	馬場二丁目 13-51 527-3789	650.15	40	平成 12.4.1
生活介護	社会福祉法人 おおつ福祉会	社会就労センター あ お ぞ ら	喜 多 あゆ美	湖青一丁目 1-2 594-8411	598.06	40	平成 13.6.1
多機能型	学 校 法 人 関西福祉学園	働き教育 センター大津	中 野 雄翠	南船路 40-1 592-1717	647.80	34	平成 19.8.1
就労継続 支援B型	社会福祉法人 いしづみ会	い し づ み	前 田 茂仁	錦織二丁目 9-28 510-5712	558.52	40	平成 10.4.1
就労継続 支援B型	社会福祉法人 和 光 会	み どり 園	木 戸 孝一	坂本四丁目 8-50 579-3915	714.14	40	昭和 55.7.1
就労継続 支援B型	N P O 法 人 若 鮎 の 家	若 鮎 の 家	井 上 均	日吉台二丁目 11-2 577-2455	87.98	20	平成 2.3.19
就労継続 支援B型	N P O 法 人 蓬 菜 の 家	蓬 菜 の 家 共同作業所	西 翔 太	南船路 271-1 592-0185	101.15	20	平成 15.4.1
就労継続 支援B型	N P O 法 人 夢 の 木	夢 の 木	源 二 郎	北比良 1043-146 596-2782	175.47	30	平成 16.4.1
就労継続 支援B型	N P O 法 人 滋賀県精神障害 者家族会連合会	ぴあ☆らぼ	西 依 孝	和邇今宿 892-3 575-5648	70	20	平成 26.2.1
就労継続 支援B型	N P O 法 人 滋賀 県社会就労事業 振興センター	ウッディ伊香立	辻 出 紀子	伊香立向在地 187-1 598-2067	158.23	20	平成 29.4.1
就労継続 支援B型	株 式 会 社 創 美	ぼっとらっく	岡 本 晃一	中庄一丁目 18-1 548-7124	125.80	20	平成 28.5.1
就労継続 支援B型	N P O 法 人 L S H	Q u o c a r e	山 田 峻也	晴嵐一丁目 3-21 535-5852	145.17	20	平成 28.6.1
就労継続 支援B型	医 療 法 人 藤 樹 会	ぎ ん い ろ	種 村 直典	桜野町一丁目 10-5 510-5725	228.03	20	平成 29.4.1
就労継続 支援B型	合 同 会 社 な ぎ の 木	イロハニトイロ	金 村 栄治	坂本一丁目 18-45 090-8194-6734	210.00	14	平成 30.4.1
就労継続 支援B型	株 式 会 社 クオリード	Q U O	高 橋 功	粟津町 7-21 572-8841	60.50	20	平成 30.6.1
就労継続 支援B型	N P O 法 人 L O V E a n d P E A C E P r a y	クロスロード	藏 田 和美	秋葉台 23-7 509-8208	79.42	20	令和 1.6.1
就労継続 支援B型	合 同 会 社 の っ と あ ろ ー ん	P O N	菊 池 勇佑	石場 7-8 515-2244	60.20	20	令和 2.1.1
就労継続 支援B型	社会福祉法人 共生シンフォニー	ほわいとクラブ	荷 宮 将義	一里山一丁目 8-29 547-6391	60.30	20	令和 2.4.1

種 別	経営主体	設置名称	施設長	所在地・電話	建物面積 (㎡)	定員 (人)	開 設 (許可) 年月日
就労継続 支援B型	株式会社クラ ウドナイン	アイテール	山下 工人	一里山四丁目 25-15 511-9452	452.45	20	令和 5.2.1
就労継続 支援B型	N P O 法人 滋賀県精神障害 者家族会連合会	こ ☆ ら ぼ	足立 延宏	大萱一丁目 13-4 535-9200	77.01	20	令和 2.12.1
就労継続 支援B型	株 式 会 社 G e n & H a p p i n e s s	は ぴ ね す フ ァ ー ム	中村 元一	浜大津三丁目 2-4 572-5762	62.00	20	令和 3.8.1
多機能型	りんごの木 株 式 会 社	りんごの 作 業 所	今村 紗佑里	大萱一丁目 17-14 松政ビル 3 階 070-3547-3975	155.2	20	令和 4.1.1
就労継続 支援B型	一般社団法人 ア ウ ン	B型支援事業所 カイコウM	前田 俊司	桜野町一丁目 1-6 548-8803	40.20	20	令和 4.2.1
就労継続 支援B型	株 式 会 社 ゼ ス ト	就労継続支援B型事業所 グリーンツリー	小林 賢人	本堅田四丁目 15-7 572-6933	82.40	20	令和 4.6.1
就労継続 支援B型	株 式 会 社 ク オ リ ー ド	Q U O . Z e z e	増田 善行	馬場二丁目 12-61 572-8841	58.00	20	令和 4.6.1
就労継続 支援B型	N P O 法人 江 朋 会	T A C	牧 薫	春日町 2 番 1 号 C O C O L A S 大 津 2 0 1 522-2707	72.22	10	令和 4.7.1
自立訓練 (生活訓練)	一般社団法人 セレンディップ	セレンディップ	梅井 麻帆	晴嵐一丁目 8-1 晴嵐ビル 2F 531-1786	87.94	20	平成 27.4.1
就労移行	N P O 法人 江 朋 会	J o b l e a d 大 津	牧 薫	春日町 2-1 522-2707	136.24	20	令和 1.10.1
就労移行	ウェルビー 株 式 会 社	ウェルビー 大津センター	堀之内 宏美	中央三丁目 2-1 572-5195	99.74	20	令和 3.7.1
就労移行	合 同 会 社 C i e l	就労移行支援 事業所エール	西倉 秀一	晴嵐一丁目 17-1 548-6250	49.00	20	令和 3.7.1
生活介護	社会福祉法人 ノエル福祉会	ぼ か ぼ か	小川 元靖	石山千町 281-1 537-8550	347.22	20	平成 17.4.1
生活介護	社会福祉法人 しが夢翔会	デイセンター す み れ	藤木 一範	坂本五丁目 17-25 577-3656	655.09	20	平成 20.4.1
生活介護	社会福祉法人 しが夢翔会	デイセンター 楓	藤木 一範	和邇北浜 68-2 534-4477	580.3	20	平成 25.4.1
生活介護	〃	いちばん星 桐 生	村上 貞治	桐生二丁目 13-5 549-0585	248.75	10	平成 27.2.1
生活介護	社会福祉法人 おおつ福祉会	唐崎やよい 作 業 所	岡田 ちさ子	弥生町 15-10 579-5950	512.23	34	平成 3.5.1
生活介護	大 津 市	さくらはうす	飯田 京子	馬場二丁目 13-50 527-0495	1,183.01	60	平成 12.4.1
生活介護	社会福祉法人 美輪湖の家大津	愛 育 苑	元藤 大幹	北大路三丁目 24-12 527-7787	92.92	20	平成 24.7.1
生活介護	〃	和邇の里	樋上 千恵	和邇今宿 815-1 535-9030	269.13	20	平成 26.4.1

種 別	経営主体	設置名称	施設長	所在地・電話	建物面積 (㎡)	定員 (人)	開 設 (許可) 年月日
生活介護	特定非営利 活動法人 BRAHart.	生活介護 事業所 office-cosiki	谷 剛	瀬田二丁目 1-4 575-9952	80.0	10	平成 29.9.1
生活介護	社会福祉法人 共生シンフォニー	まちかど プロジェクト	上田 芳雄	大萱五丁目 6-8 543-2844	362.00	20	平成 20.4.1
生活介護	スマイルケア 株式会社	生活介護 すまいる	三上 大威値	大萱四丁目 3-7 545-2525	1,440	10	平成 29.2.1
生活介護	特定非営利 活動法人 IL 逢坂福祉会	IL Garden	富田 賢二	坂本一丁目 3-7 574-7590	100.50	20	令和 2.4.1
生活介護	株式会社オア シス・ケア	リハビリデ イサービス オアシス	東 亜 紀	島の関 7-13 526-8830	55.18	18	令和 5.6.1
生活介護	株式会社グリー ンプラス	くるみの森 唐 崎	稲葉 秀太郎	際川三丁目 19-2 526-7689	89.0	10	令和 4.10.1
生活介護	社会福祉法人 共生シンフォニー	ふあんテンポ	渡邊 智美	大萱七丁目 6-43 543-1111	469.63	10	令和 3.3.1
生活介護	社会福祉法人 三穂の園	住倉大津 作業所	渡辺 英夫	小野 296 594-3355	150.00	20	令和 5.4.1
生活介護	社会福祉法人 近江笑生会	生活介護事業所 ラベンダー	富岡 亮	上田上平野町 1075-2 548-6970	296.84	20	令和 4.3.1
生活介護	株式会社吉正	生活介護 満 月	妹尾 智里	下阪本二丁目 10-10 548-6778	182.20	10	令和 4.3.1
生活介護	社会福祉法人 美輪湖の家大津	小規模 多機能型居宅 介護事業所 真野の家歩歩	車戸 裕美	真野四丁目 18-8 573-8203	275.53	15	平成 30.10.1
生活介護	合同会社 B r i d g e	療養通所 A l w a y s	橋口 倫宏	追分町 16-21 572-8093	256.50	9	令和 3.4.1
施設入 所支援	社会福祉法人 しが夢翔会	ステップ°広場 ガ ル	木村 和弘	石山千町 270-3 534-4477	2,738.59	50	平成 9.4.1
地域活動支援 センターI型	医療法人 藤 樹 会	オアシスの郷	小林 邦江	桜野町一丁目 10-5 510-5725	256.75	—	平成 17.10.1

5. 児童福祉施設

種 別	経営主体	設置名称	施設長	所在地・電話	建物面積 (㎡)	定員 (人)	開 設 (許可) 年月日
養護施設	社会福祉法人 小 鳩 会	小 鳩 の 家	山 田 宗 寛	錦織一丁目 14-25 522-4897	1345.01	42	昭和 37. 1. 1
〃	社会福祉法人 湘 南 学 園	湘 南 学 園	大 久 保 和 久	平津二丁目 4-9 537-0046	1,816.29	30	昭和 23. 1. 1
児童発達 支 援 センター	大 津 市	やまびこ園 ・ 教 室	小 川 ことゑ	馬場二丁目 13-50 527-0467	1,259.16	40	昭和 56. 1. 1
〃	〃	わくわく教室	伊 賀 美 佐 保	和邇中 176-1 594-8415	414.73	20	平成 18. 10. 1
児童発達 支 援	〃	のびのび教室	大 辻 広 美	萱野浦 1-11 547-3535	486.92	20	平成 23. 4. 1
乳 児 院	社会福祉法人 小 鳩 会	小 鳩 乳 児 院	猪 飼 久 雄	錦織一丁目 14-25 522-2785	1638.88	35	昭和 37. 1. 1
助産施設	日本赤十字社	大津赤十字 病 院	小 川 修	長等一丁目 1-35 522-4131	11,792.12	2	令和 1. 12. 1
〃	医 療 法 人 せ せ ら ぎ 会	医 療 法 人 せ せ ら ぎ 会 浮田クリニック	浮 田 徹 也	本堅田六丁目 36-1 574-3751	1,867.3	2	令和 2. 1. 20
〃	医 療 法 人 若 葉 会	医 療 法 人 若 葉 会 松島産婦人 科 医 院	松 島 由 生 子	錦織三丁目 6 番 22 号 525-0025	530.93	7	令和 3. 4. 1
母子生活 支 援 施 設	大 津 市 (指定管理者: 社会福祉法人 湘 南 学 園)	母と子の家 し ら ゆ り	杉 立 隆 一		1,440.87	15	昭和 26. 2. 1

6. 児童厚生施設

種 別	経営主体	設置名称	施設長	所在地・電話	建物面積 (㎡)	定員 (人)	開 設 (許可) 年月日
児童館	大津市	大津市立 坂本児童館	堀井 昌弥	坂本六丁目 33-19 579-5922	147.24	-	昭和 51.8.1
〃	〃	大津市立 皇子が丘児童館	篠原 秀和	皇子が丘一丁目 9-10 525-3925	463.86	-	昭和 53.1.1
〃	〃	大津市立 伊香立児童館	東 弘典	伊香立下龍華町 584-157 598-2432	380.00	-	昭和 55.5.12
〃	〃	大津市立 膳所児童館	吉田 泰之	昭和町 15-15 526-4671	602.81	-	昭和 56.11.1
〃	〃	大津市立 田上児童館	大西 博司	稲津一丁目 14-30 546-3659	353.00	-	昭和 60.4.1
〃	〃	大津市立 堅田児童館	早籾 文和	堅田二丁目 1-11 574-0131	192.00	-	平成 5.8.1
〃	〃	大津市立 小野児童館	大道 進	水明一丁目 37-1 594-4677	848.00	-	平成 18.3.20
児童遊園	〃	晴嵐児童遊園	所管: 子ども・若者 政策課	松原町 118-1 (管理:公園緑地課)	-	-	昭和 45.5.16
〃	〃	遊びの森 S L 公園	所管: 子ども・若者 政策課	におの浜四丁目 1-56 (管理:公園緑地課)	-	-	昭和 55.4.1

7. 母子福祉施設

経営主体	施設名称	施設長	所在地	電 話	定員 (人)	開設(許可) 年月日
社会福祉 法人	母子福祉センター のぞみ荘	坂下 ふじ子	におの浜四丁目 3-26	522-2951	150	昭和 45.10.8

8. 認可外保育施設(居宅訪問型を除く。)

施設名	施設長	所在地	電 話	備 考
さくら博愛保育園	蓮尾 由紀	大江六丁目 1-1	545-3315	平成 22.4 開園
Talking Book English Kid's Center ボブロペス英会話教室	ロペズ 早苗	浜大津四丁目 9-16-201	521-7780	平成 16.9 開園
フレンズ・インターナショナル ・プリスクール	古家 ゆかり	大江四丁目 16-3	543-9700	平成 11.10 開園
マリアンインターナショナル スクール大津校	上道 節子	月輪一丁目 13-2	572-6177	平成 21.11 開園
WILL International School	桑原 麻菜	真野一丁目 5-14	575-4940	平成 28.4 開園
こすもすキッズ真野保育園 ※企業主導型保育施設	村田 聖野	真野四丁目 2-1	573-1155	平成 30.4 開園

施設名	施設長	所在地	電話	備考
ニチイキッズ大津駅前保育園 ※企業主導型保育施設	泉 すみ江	御幸町 1-5 シャンドランジュ 1F	510-2501	平成 29.4 開園
おーきっず ※企業主導型保育施設	河田 里美	堅田二丁目 1-3	571-0200	平成 30.4 開園
森のようちえん えくぼ保育園 ※企業主導型保育施設	寺田 延代	今堅田二丁目 14-5	572-5988	平成 30.5 開園
Kid's&More 瀬田保育園 ※企業主導型保育施設	田中 歩美	大萱一丁目 16-4 リモーネ 1F	572-6140	平成 31.4 開園
カーサキッズ保育園 ※企業主導型保育施設	日比 晴久	月輪一丁目 12-8	547-0950	令和 1.9 開園
大津赤十字病院 院内保育所	原田 和美	三井寺町 2-20	525-6722	昭和 36.9 開園
地方独立行政法人市立大津市民病院 あゆっこ保育所	河内 明宏	本宮二丁目 9-9	522-4607	昭和 59.4 開園
琵琶湖中央病院院内保育所 キッズハウス・びわっこ	早川 千晶	御殿浜 1-18	521-8821	平成 19.11 開園
独立行政法人地域医療推進機能機構 滋賀病院 すみれ保育所	坂崎 正忠	富士見台 16-1	537-8451	平成 19.3 開園
瀬田川病院あおば保育園	青木 浄亮	玉野浦 4-15	544-6576	平成 11.10 開園
琵琶湖養育院病院 華頂保育所	加藤 英材	大萱六丁目 4-22	543-9055	昭和 56.11 開園
京滋ヤクルト販売株式会社 皇子が丘センター託児室	西尾 佳子	皇子が丘二丁目 6-8	527-8960	平成 16.2 開園
京滋ヤクルト販売株式会社 瀬田センター託児室	西尾 佳子	大江三丁目 11-13	543-8960	平成 22.3 開園
国立大学法人滋賀医科大学 保育所 あゆっこ	山吉 美千代	瀬田月輪町	548-2886	平成 19.2 開園

9. 特別支援学校

種 別	学 校 名	所 在 地	電 話	対象地域
知的・肢体	滋賀県立北大津養護学校	伊香立向在地町 25	598-3174	大津市北部
知的障害	滋賀大学教育学部附属特別支援学校	際川三丁目 9-1	522-6569	通学可能な地域
知的・肢体	滋賀県立草津養護学校	草津市笠山八丁目 3-111	566-0012	大津市南部、他
病 弱	滋賀県立守山養護学校大津分教室	長等一丁目 1-35	525-1276	大津日赤入院中の児童生徒対象

10. 社会的事業所

事業所名	所在地	代表者	事業内容	電 話
くらしの宝島	北大路一丁目 11-24	内田 弘樹	リサイクル品の修理 ・販売、清掃	534-7344
ねっこ共働作業所	石居一丁目 10-13	杉山 流水	印刷	546-2420
印刷工房ルーツ	中央四丁目 5-33	村上 和樹	印刷、製本	510-5628
掃除屋プリ	京町三丁目 5-12 森田ビル1階	鎌田 晴義	清掃	522-5196

11. 滋賀型地域活動支援センター

事業所名	所在地	代表者	事業内容	電 話
びわこダルク	丸の内町 8-9	猪瀬 健夫	地域活動	521-2944
輝	甲賀市土山町北土山 964-1	立岡 そよ子	地域活動	0748- 60-1169

12. 大津市所轄の社会福祉法人

【50音順】

令和5年4月1日現在

No	社会福祉法人	所在地	電話番号	法人番号
1	穴太福祉会	穴太二丁目21番15号	579-4491	2160005000432
2	いしづみ会	錦織二丁目9番28号	510-5712	9160005002190
3	一向山福祉会	坂本八丁目31番46号	578-0336	4160005000439
4	近江会	竜が丘26番36号	522-7657	9160005000434
5	近江神宮仁愛会	神宮町1番10号	522-5126	7160005000428
6	大石福祉会	大石中一丁目5番14号	536-3111	5160005002178
7	大津子どもの家福祉会	秋葉台31番40号	511-3955	1160005002132
8	大津市社会福祉協議会	浜大津四丁目1番1号	525-9316	1160005000425
9	大津市社会福祉事業団	浜大津四丁目1番1号	527-9552	7160005000444
10	大津せんだん会	仰木の里一丁目28番1号	574-0567	7160005000436
11	大津におの浜障害者福祉協会	におの浜四丁目2番33号	511-2111	7160005001335
12	大津ひかり福祉会	大萱三丁目11番14号	543-2253	9160005000005
13	大津びけん会	際川三丁目35番1号	522-5411	9160005011076
14	おおつ福祉会	山百合の丘1番1号	598-8033	8160005000443
15	おおみ福祉会	におの浜二丁目2番10号	524-5888	8160005000435
16	恩徳寺会	玉野浦12番1号	547-3900	1160005000433
17	唐崎福祉会	高砂町15番8号	525-1486	8160005001350
18	唐橋福祉会	鳥居川町16番20号	533-2144	1160005001316
19	共生シンフォニー	大萱七丁目6番43号	543-2766	7160005002135
20	桐生会	桐生一丁目26番7号	549-1129	8160005002167
21	幸寿会	月輪一丁目12番8号	545-0434	8160005000014
22	好和会	観音寺10番25号	523-1115	1160005002421
23	小鳩会	錦織一丁目14番25号	522-2785	2160005000424
24	榮福祉会	向陽町4番2号	574-3268	6160005000445
25	さくら福祉会	小野372番地1	594-8533	2160005010803
26	滋賀同仁会	石山千町276番地の1	531-1105	5160005000421
27	志賀福祉会	南小松90番地	596-2233	4160005001008
28	しが夢翔会	石山千町270番地の3	534-4477	4160005000447
29	湘南学園	平津二丁目4番9号	537-0046	4160005000422
30	真愛会	坂本二丁目12番45号	578-0346	9160005002125
31	真盛園	坂本五丁目13番1号	578-0044	3160005000423
32	新緑会	瀬田三丁目23番3号	545-0706	5160005000438
33	青桐会	松が丘七丁目16番1号	549-0162	1160005002272
34	夕陽会	本堅田一丁目22番30号	573-1902	1160005000441
35	石光山会	石山寺二丁目25番43号	537-2560	8160005002134
36	せんだん二葉会	仰木の里東二丁目2番5号	573-2828	2160005002164
37	膳所福祉会	相模町8番1号	532-0073	4160005009835
38	禅心福祉会	茶戸町22番6号	510-0102	7160005002366
39	近松会	札の辻4番26号	524-0684	4160005000430
40	つくし会	瀬田一丁目2番19号	545-2345	9160005000426
41	つばさ会	鳥居川町8番5-2号	533-6224	9160005002422
42	南郷会	南郷二丁目47番7号	533-3228	9160005000442
43	ノエル福祉会	三大寺1番8号	545-4121	3160005000448
44	春風会	今堅田三丁目25番25号	574-2460	2160005002346
45	琵琶湖愛輪会	大物665番地の7	592-2641	4160005001305
46	美輪湖の家大津	中庄二丁目2番11号	535-9082	7160005009535
47	まほろば	下阪本四丁目21番9号	514-8727	9160005010004
48	めぶき福祉会	一里山五丁目20番32号	544-5400	9160005001358
49	楽樹	衣川二丁目27番1号	572-3006	7160005002275
50	六匠会	南郷六丁目1102番地の1	547-2530	4160005010801
51	和光会	坂本四丁目8番50号	579-3915	6160005000437
52	わらんべ会	桐生一丁目17番18号	549-0043	8160005000427

福祉関係団体

1. 福祉関係団体

福 祉 関 係 団 体

名 称	代 表 者	所 在 地	電 話
大津市社会福祉協議会	会 長 竹内 俊彦	浜大津四丁目 1-1 大津市社会福祉協議会事務局	525-9316
大津市民生委員児童委員協議会連合会	会 長 山川 すゑ子	浜大津四丁目 1-1 大津市社会福祉協議会内	525-9316
大津市遺族連合会	会 長 服部 清和	におの浜四丁目 3-26	527-0525
大津保護区保護司会	会 長 河合 健治	伊香立向在地町 779	598-2268
大津地区更生保護女性会	会 長 小島 和代	浜町 9-21	090-8211 -0200
滋賀好善会	理事長 津田 正慎	中庄二丁目 1-48 滋賀好善会内	524-3426
滋賀県更生保護事業協会	理事長 大道 良夫	京町三丁目 1-3 逢坂ビル 3 階 滋賀県更生保護ネットワー クセンター内	524-9362
大津市赤十字奉仕団	委員長 八軒 艶子	御陵町 3-1 総務課内	528-2710
大津市志賀赤十字奉仕団	委員長 高山 啓子	御陵町 3-1 総務課内	528-2710
滋賀県共同募金会大津市共同募金委員会	会 長 奥村 耕司	浜大津四丁目 1-1 大津市社会福祉協議会内	525-9316
大津市身体障害者更生会	会 長 乾澤 正和	におの浜四丁目 2-33 大津市障害者福祉センター内	524-4777
大津市障害児者と支える人の会	会 長 西川 実千子	におの浜四丁目 2-33 大津市障害者福祉センター内	543-1816
大津市ろうあ福祉協会	会 長 石野 富志三郎	におの浜四丁目 2-33 大津市障害者福祉センター内	FAX 572-7070
大津視覚障害者協会	会 長 奥村 清和	におの浜四丁目 2-33 大津市障害者福祉センター内	523-3799
水泳療育おたまじゃくし	代表者 菅原 美代子	日吉台三丁目 29-6	579-6852
大津市障害者スポーツ協会	会 長 北村 茂	におの浜四丁目 2-33 大津市障害者福祉センター内	573-3489
大津市介護家族・要介護者を支える会	代 表 増本 千佐子	浜大津四丁目 1-1 大津市社会福祉協議会内	525-9316
滋賀県言葉を育てる親の会大津支部	支部長 疋田 敏明	島の関 1-60 (中央小学校内通級指導教室)	522-4332
大津市精神障害者と家族の会「湖の子会」	会 長 山路 美登	におの浜四丁目 2-33 大津市障害者福祉センター内	080-3787 -4451

名 称	代 表 者	所 在 地	電 話
大津市母子福祉のぞみ会	会 長 坂下 ふじ子	におの浜四丁目 3-26 のぞみ荘内	522-2951
特定非営利活動法人 大津市里親会	理事長 田辺 幸司	大平二丁目 1-19	545-0336
大津市学童保育(児童クラブ) 連絡協議会	会 長 岡田 温子	浜大津四丁目 1-1 明日都浜大津 1F	090-6207 -5124
大津市保育協議会	会 長 狩野 聡	瀬田三丁目 23-3 みどりこども園内	545-0706
大津市保育園保護者会連合会	会 長 平松 佳菜子	京町 3-4-12 アーバン 21 5 階 滋賀第一法律事務所気付	090-1911 -8034
大津市民間保育園 こども園長会	会 長 伴 知香	大將軍三丁目 19-2 大將軍ひかりこども園内	536-5117
大津市民間認定こども園長会	会 長 松原 寿子	月輪五丁目 4-1 びわこきららこども園内	547-0774
大津市公立保育園長会	会 長 桜井 人美	御陵町 3-1 幼保支援課内	528-2806
大津市老人クラブ連合会	会 長 松田 輝男	浜大津四丁目 1-1 明日都浜大津 5F	525-6273
大津市健康推進連絡協議会	会 長 藤木 季美	浜大津四丁目 1-1 明日都浜大津 2F 健康推進課内	528-2748
公益社団法人 大津市医師会	会 長 重永 博	浜大津四丁目 1-1 明日都浜大津 1F	525-4104
一般社団法人 大津市歯科医師会	会 長 奈村 和記	浜大津四丁目 1-1 明日都浜大津 1F	523-5550
一般社団法人 大津市薬剤師会	会 長 隠岐 英之	浜大津四丁目 1-1 明日都浜大津 1F	523-1641
滋賀県断酒同友会大津支部・堅田支部	支部長 古谷 有史	雄琴五丁目 11-51-107	090-1487 -4623
滋賀県断酒同友会瀬田支部	支部長 山元 義武	神領一丁目 9-2	545-6771
大津市自治連合会	会 長 北川 吉男	御陵町 3-1 大津市自治連合会事務局	521-5900
大津市青少年育成市民会議	会 長 服部 和平	御陵町 3-1 子ども・若者政策課内	528-2706