

# 大津市地震ハザードマップ

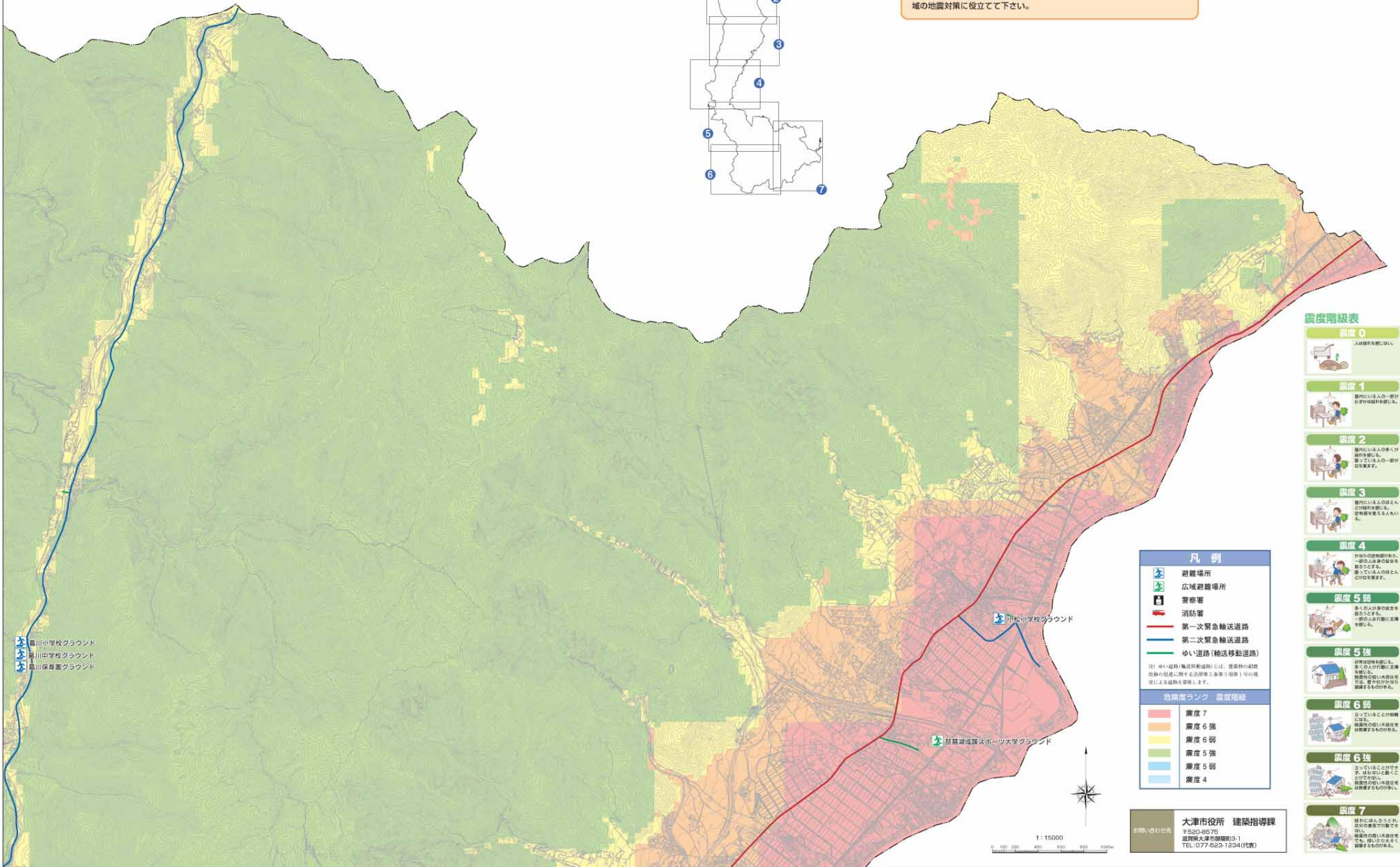
## 揺れやすさマップ ①

▼図郭案内図



### 解説

「揺れやすさマップ」は、大津市域に大きな影響を及ぼす可能性のある地震が発生した場合に、どのくらい震度が予測されるかを示したものです。皆さんのお住まいの地域でどのくらいのゆれが予測されるのかを確認し、地域の地震対策に役立てて下さい。



藤川小学校グラウンド  
 藤川中学校グラウンド  
 藤川保育園グラウンド

藤川小学校グラウンド

経島湖成蹊スポーツ大学グラウンド

### 震度階級表

- 震度 0**  
 人感振動を感しない。
- 震度 1**  
 室内にいる人の一部がゆれを感じる。
- 震度 2**  
 室内にいる人の多くがゆれを感じる。立てている人の一部が揺れを感じる。
- 震度 3**  
 室内にいるほとんどの人がゆれを感じる。倒れやすいものや軽い家具が揺れる。
- 震度 4**  
 戸外でもゆれを感じる。一部の人や物に被害が生じることがある。
- 震度 5弱**  
 多くの人が身の安全を感じる。倒れやすいものや軽い家具が壊れる。
- 震度 5強**  
 戸外でもゆれを感じる。多くの人が身の安全を感じる。倒れやすいものや軽い家具が壊れる。
- 震度 6弱**  
 多くの人が身の安全を感じる。倒れやすいものや軽い家具が壊れる。
- 震度 6強**  
 多くの人が身の安全を感じる。倒れやすいものや軽い家具が壊れる。
- 震度 7**  
 多くの人が身の安全を感じる。倒れやすいものや軽い家具が壊れる。

凡例	
	避難場所
	広域避難場所
	警察署
	消防署
	第一次緊急輸送道路
	第二次緊急輸送道路
	ゆい道路(輸送移動路)

注) ゆい道路(輸送移動路)とは、建築物の耐震診断の結果に基づき、輸送移動路(輸送移動路)の指定を受ける道路を指します。

危険度ランク	震度指標
	震度 7
	震度 6強
	震度 6弱
	震度 5強
	震度 5弱
	震度 4

**大津市役所 建築指導課**  
 〒520-8575  
 滋賀県大津市湖陵9-1  
 TEL: 077-523-1234(代表)

1:15000  
 0 100 200 400 600 800 1000m