

大津市地震ハザードマップ

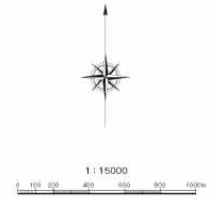
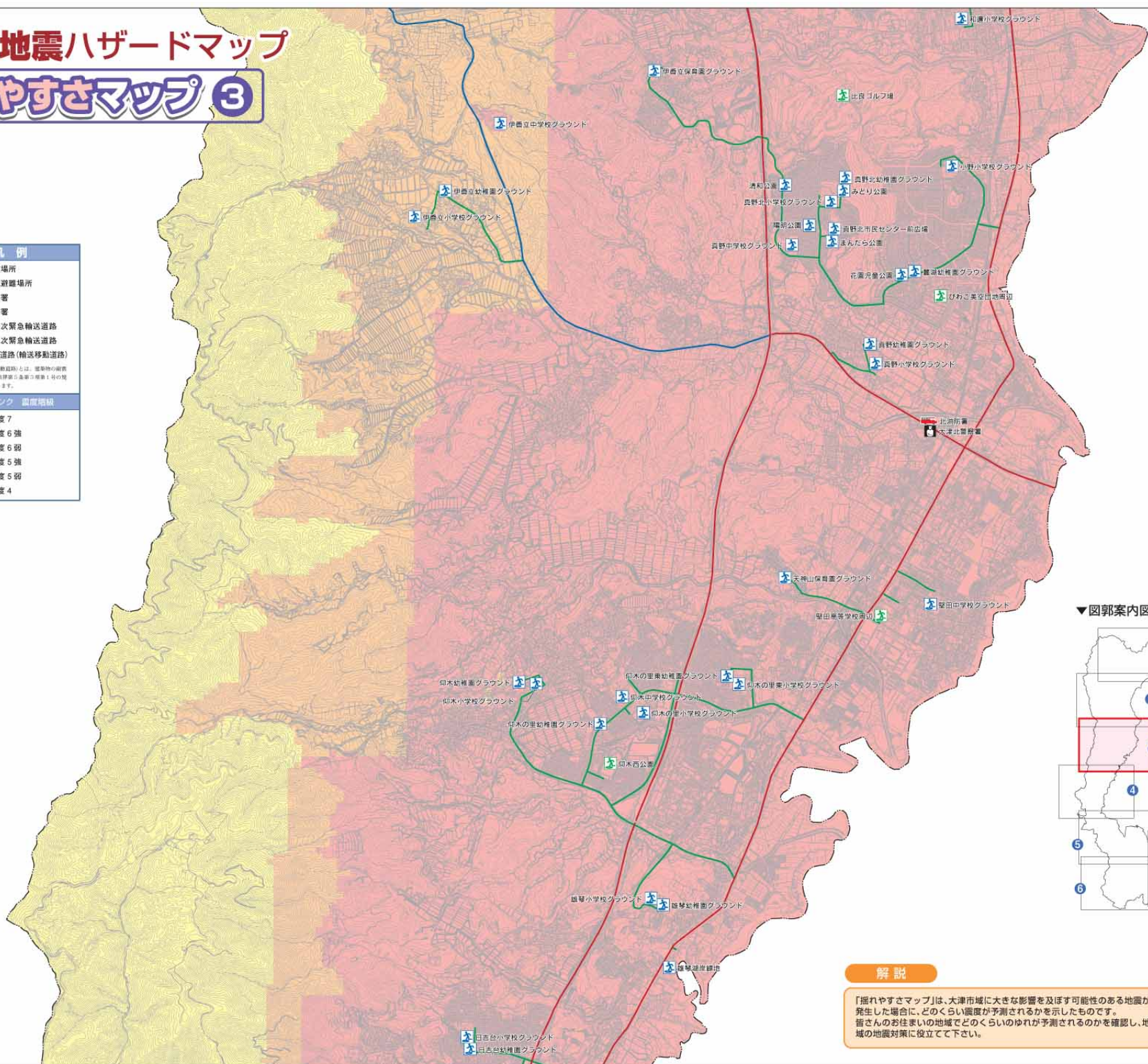
揺れやすさマップ ③

凡例

- 避難場所
- 広域避難場所
- 警察署
- 消防署
- 第一次緊急輸送道路
- 第二次緊急輸送道路
- ゆい道路(輸送移動道路)

(注) ゆい道路(輸送移動道路)とは、建築物の耐震改修の促進に関する法律第1条第3項第1号の規定による道路を意味します。

危険度ランク	震度階級
赤	震度7
赤	震度6強
黄	震度6弱
黄	震度5強
青	震度5弱
青	震度4



震度階級表

- 震度0**
人が物を落とさない。
- 震度1**
室内にいる人の一部がわずかな揺れを感じる。
- 震度2**
室内にいる人の多くが揺れを感じる。一部の人には身の安全を疑うことがある。
- 震度3**
室内にいる人のほとんどが揺れを感じる。一部の人には身の安全を疑うことがある。器物を落とす人も出る。
- 震度4**
かなりの揺れを感じる。一部の人には身の安全を疑うことがある。一部の人には行動に支障を感じる。
- 震度5弱**
多くの人の身の安全を疑うことがある。一部の人には行動に支障を感じる。
- 震度5強**
ほぼ全戸を揺らし、多くの人が行動に支障を感じる。軽微な倒壊・損傷が確認できる。軽微な火災・ガス漏れも発生する可能性がある。
- 震度6弱**
立てていることが困難になる。倒壊の恐れ・損傷はほぼ全戸にわたる。
- 震度6強**
立てることができず、ほとんどの人が行動に支障を感じる。倒壊の恐れ・損傷はほぼ全戸にわたる。
- 震度7**
揺れにほとんど立ちまわることができず、行動に支障を感じる。倒壊の恐れ・損傷はほぼ全戸にわたる。倒壊した人が多く、大規模な火災も発生する可能性がある。



解説

「揺れやすさマップ」は、大津市域に大きな影響を及ぼす可能性のある地震が発生した場合に、どのくらい震度が予測されるかを示したものです。皆さんのお住まいの地域でどのくらいのゆれが予測されるのかを確認し、地域の地震対策に役立てて下さい。

大津市役所 建築指導課
〒520-8575
滋賀県大津市加太町3-1
TEL.077-823-1234(代表)