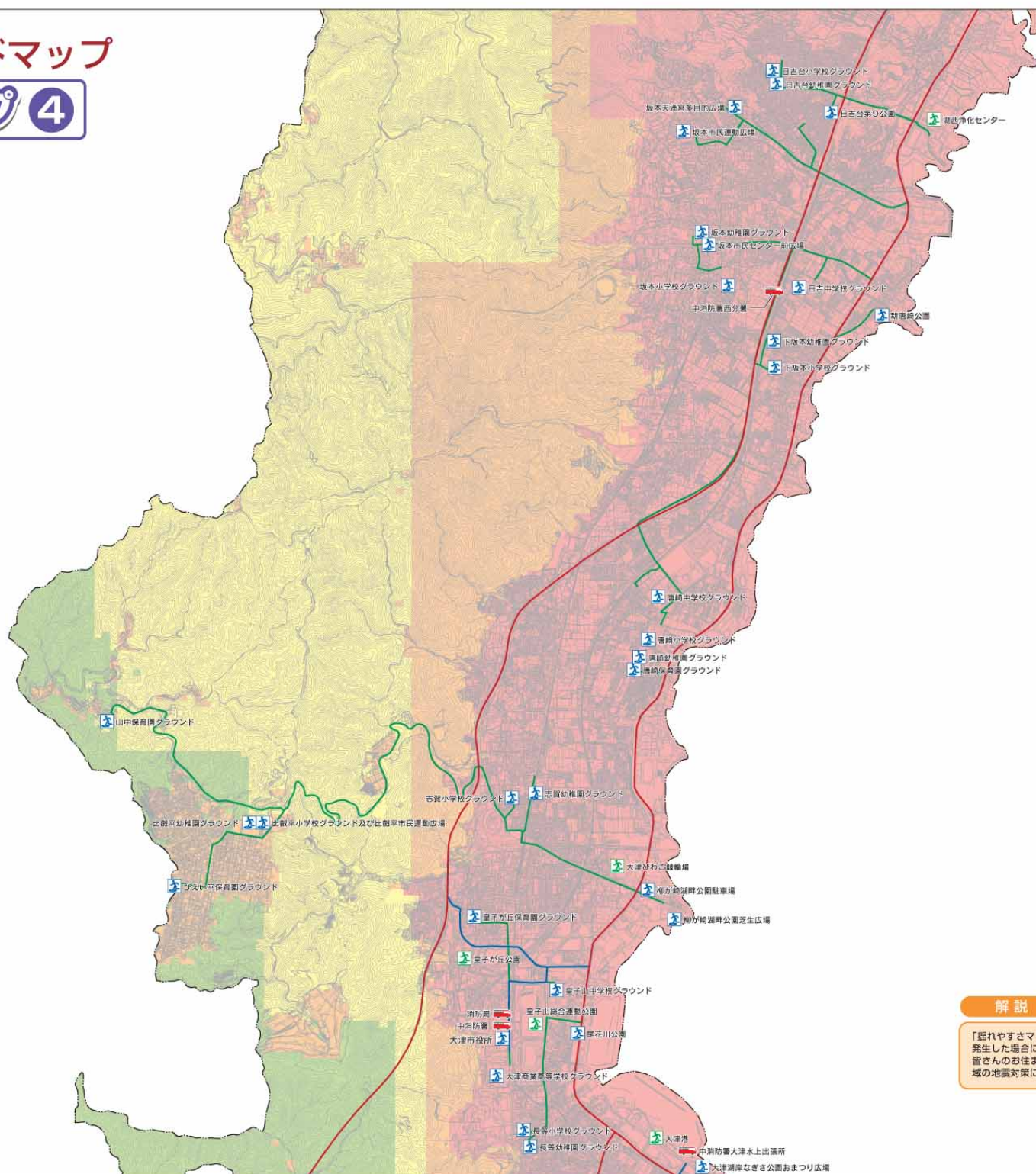


# 大津市地震ハザードマップ

## 揺れやすさマップ ④

### 震度階級表

震度 0	人の動作に感じない。
震度 1	室内にいる人の一部が揺れを感じる。
震度 2	室内にいる人の多くが揺れを感じる。酔って揺れを感じる人もいます。
震度 3	室内にいる人のほとんどが揺れを感じる。恐怖を感じる人もいます。
震度 4	かなりの建物揺れがあり、一部の人が歩行を躊躇うことがあります。酔って揺れを感じる人もいます。
震度 5 弱	多くの人が歩行を躊躇うことがあります。一部の人が歩行に支障を感じる。
震度 5 強	窓や壁紙が剥がれる。多くの人が歩行に支障を感じる。倒壊の恐れのある建物がある。
震度 6 弱	窓や壁紙が剥がれる。倒壊の恐れのある建物がある。
震度 6 強	倒壊の恐れのある建物がある。倒壊の恐れのある建物がある。
震度 7	倒壊の恐れのある建物がある。倒壊の恐れのある建物がある。

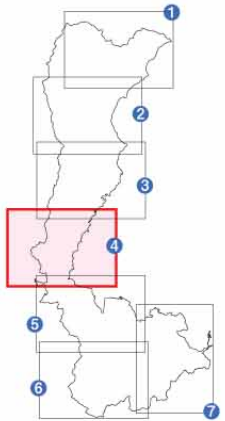


凡例	
	避難場所
	広域避難場所
	警察署
	消防署
	第一次緊急輸送道路
	第二次緊急輸送道路
	ゆい道路(輸送移動道路)

注) ゆい道路(輸送移動道路)とは、建築物の倒壊・火災の発生による被害を防止する目的で、主要な道路に指定された道路を指します。

危険度ランク	震度階級
赤	震度 7
オレンジ	震度 6 強
黄色	震度 6 弱
緑	震度 5 強
水色	震度 5 弱
薄緑	震度 4

### ▼ 図郭案内図



### 解説

「揺れやすさマップ」は、大津市域に大きな影響を及ぼす可能性のある地震が発生した場合に、どのくらい震度が予測されるかを示したものです。皆さんのお住まいの地域でどのくらい揺れが予測されるかを確認し、地域の地震対策に役立ててください。