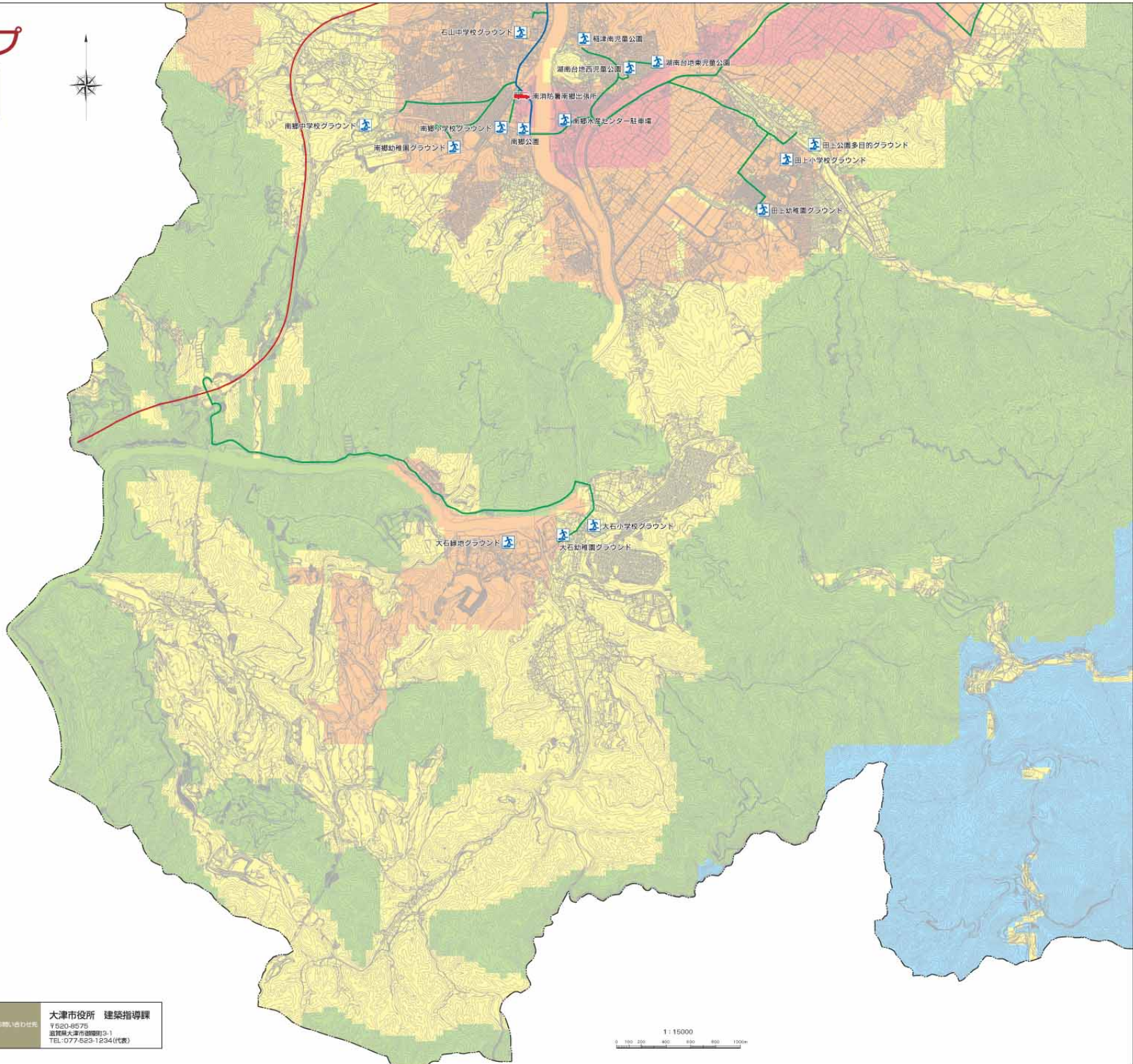


大津市地震ハザードマップ

揺れやすさマップ ⑥



解説

「揺れやすさマップ」は、大津市域に大きな影響を及ぼす可能性のある地震が発生した場合に、どのくらいの震度が予測されるかを示したものです。皆さんの住まいの地域でどのくらいのゆれが予測されるのかを確認し、地域の地震対策に役立ててください。

震度階級表

- 震度 0**
人は動作を感じない。
- 震度 1**
室内にいる人の一部がゆれを感じる。
- 震度 2**
室内にいる人の多くがゆれを感じる。窓でいる人の一部がゆれを感じる。
- 震度 3**
室内にいる人のほとんどがゆれを感じる。窓の外にいる人も感じる。
- 震度 4**
かなりの揺れを感じる。一部の人の家の窓を割る。一部の人が行動に影響を受ける。
- 震度 5 弱**
多くの人が家の窓を割る。一部の人が行動に影響を受ける。
- 震度 5 強**
おびただしい揺れを感じる。多くの人が行動に影響を受ける。建物の倒壊に起因する被害が発生するものがある。
- 震度 6 弱**
ほとんどの人が行動に影響を受ける。建物の倒壊に起因する被害が発生するものがある。
- 震度 6 強**
おびただしい揺れを感じる。多くの人が行動に影響を受ける。建物の倒壊に起因する被害が発生するものが多い。
- 震度 7**
揺れに陥入る。おびただしい揺れを感じる。建物の倒壊に起因する被害が発生するものが多い。

凡例	
	避難場所
	広域避難場所
	警察署
	消防署
	第一次緊急輸送道路
	第二次緊急輸送道路
	ゆい道路(輸送移動道路)

注) ゆい道路(輸送移動道路)とは、建築物の倒壊・倒壊の危険に関する法律(建築物倒壊等防止法)第10条の規定による経路を指します。

危険度ランク	震度階級
	震度 7
	震度 6 強
	震度 6 弱
	震度 5 強
	震度 5 弱
	震度 4

▼図郭案内図



大津市役所 建築指導課
〒520-8575
滋賀県大津市御園町1
TEL: 077-523-1234(代表)

1:115000
0 100 200 400 600 800 1000m