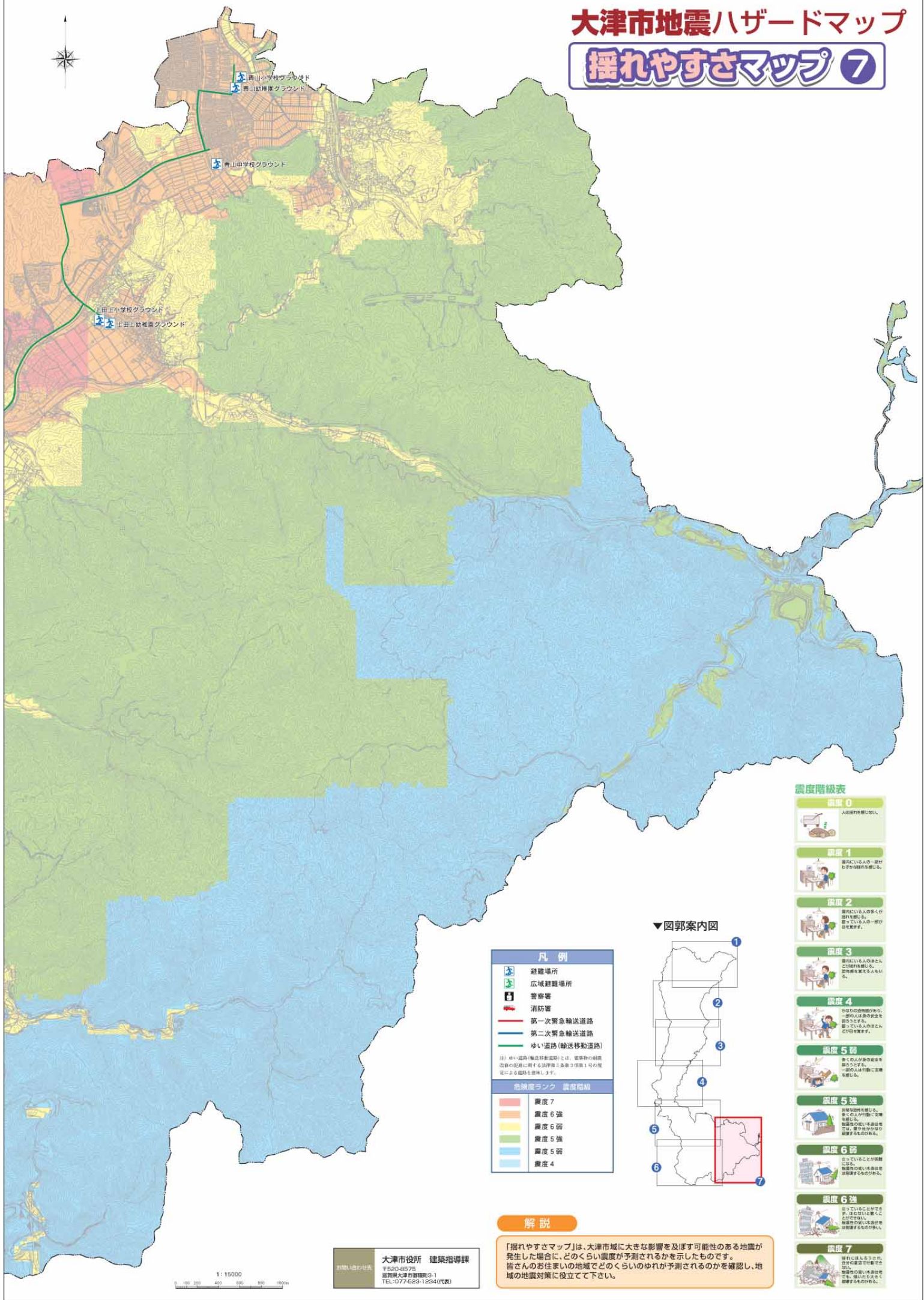


大津市地震ハザードマップ

揺れやすさマップ ⑦



西山小学校グラウンド
 西山幼稚園グラウンド
 西山中学校グラウンド
 田上小学校グラウンド
 田上幼稚園グラウンド

震度階級表

- 震度 0**
 人目を驚かしません。
- 震度 1**
 室内にいる人の一部が、わずかに揺れを感じます。
- 震度 2**
 室内にいる人の多くが、揺れを感じます。思っている人の一部が揺れを覚えます。
- 震度 3**
 室内にいる人のほとんどが、揺れを感じます。思っている人のほとんどが揺れを覚えます。
- 震度 4**
 中程度の建物で、一部の人や物の安全を心配するようになります。一部の人や物の安全を心配する人もいます。
- 震度 5 弱**
 多くの人が身の安全を心配するようになります。一部の人や物の安全を心配する人もいます。
- 震度 5 強**
 多くの人が身の安全を心配するようになります。一部の人や物の安全を心配する人もいます。
- 震度 6 弱**
 多くの人が身の安全を心配するようになります。一部の人や物の安全を心配する人もいます。
- 震度 6 強**
 多くの人が身の安全を心配するようになります。一部の人や物の安全を心配する人もいます。
- 震度 7**
 多くの人が身の安全を心配するようになります。一部の人や物の安全を心配する人もいます。

▼図郭案内図



凡例	
	避難場所
	広域避難場所
	警察署
	消防署
	第一次緊急輸送道路
	第二次緊急輸送道路
	ゆい道路(輸送移動道路)
注) ゆい道路(輸送移動道路)とは、災害時の避難・救助の役割に果たす法律第3号第1号の規定による道路を意味します。	
危険度ランク	震度階級
	震度 7
	震度 6 強
	震度 6 弱
	震度 5 強
	震度 5 弱
	震度 4

解説

「揺れやすさマップ」は、大津市域に大きな影響を及ぼす可能性のある地震が発生した場合に、どのくらい震度が予測されるかを示したものです。皆さんのお住まいの地域でどのくらいのゆれが予測されるのかを確認し、地域の地震対策に役立てて下さい。

1 : 15000
0 100 200 400 600 800 1000m

大津市役所 建築指導課
 〒520-8578
 滋賀県大津市御膳町(3-1)
 TEL:077-623-1234(代表)