

# 水道事業

## 施設をつくるための収入と支出

借金	7億円	11億円
工事負担金	2億円	
その他	2億円	
水道管等をつくる費用	31億円	43億円
借金の返済	12億円	

◆32億円の不足分は減価償却費などで補います。

## 水道水をお届けするための収入と支出

本業による収入(水道料金等)	70億円	81億円
本業以外の収入(長期前受金戻入※等)	11億円	
本業による支出(水道水をつくる費用)	58億円	64億円
(減価償却費※)	31億円	
本業以外の支出	27億円	
本業以外の支出	6億円	

### 【比良浄水場・八屋戸浄水場廃止に関連する施設整備】

平成42年度を目標に、浄水場の廃止に関連する整備や浄水場連絡管の整備を進めています。比良浄水場と八屋戸浄水場を廃止し、加圧施設へ変更することもその一つです。

加圧施設とは、浄水場から送られてきた水道水を、ポンプで山の上にある配水池へ送ったり、水圧が低くなる場所では圧力を加えるための施設です。両浄水場から水道水をお届けしていたお客様へは、真野浄水場から直接、または加圧施設を経由してお届けすることになります。

#### これまでの考え方

2つの浄水場の電気・機械設備の大規模更新 総事業費42億円+

維持管理費  
3,000万円/年

水の需要に対応した適度な規模とし、費用の縮減を図ります

#### これからの考え方

2つの浄水場を加圧施設へ変更するための設備更新と管路の整備 総事業費24億円+

維持管理費  
100万円/年

平成元年に通水開始した比良浄水場は設備の大規模更新時期を迎えます

# 下水道事業

## 施設をつくるための収入と支出

借金	3億円	9億円
一般会計からの繰入金	1億円	
国からの補助金	5億円	
下水道管等をつくる費用	24億円	67億円
借金の返済	43億円	

◆58億円の不足分は減価償却費などで補います。

## 下水を処理するための収入と支出

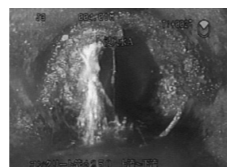
本業による収入(下水道使用料等)	81億円	107億円
本業以外の収入(一般会計からの繰入金等)	26億円	
(長期前受金戻入※)	5億円	
本業による支出(減価償却費※)	84億円	98億円
(下水を処理する費用)	48億円	
本業以外の支出	36億円	
本業以外の支出	14億円	

### 【下水道施設の改築更新】

老朽化により処理場や下水道管等が損傷し機能が低下した施設は、道路の陥没や下水の滞留、不明水等を引き起こす原因となります。そのため、以下のことに取り組みます。

- 老朽化施設の計画的な改築更新
- 適正な維持管理による施設の長寿命化(延命化)
- 分流地区における雨水や地下水等の不明水調査と対策
- 下水道施設および下水道管の耐震化

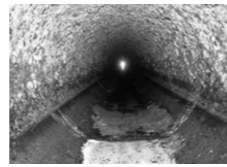
大津市では、処理場1施設、ポンプ場145箇所、約1,400kmを超える下水道管など、多くの施設を保有してるんやで〜!



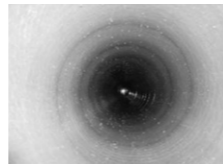
下水道管へ流入する不明水



水処理施設の更新



老朽化した下水道管



改築更新を行った下水道

# ガス事業

## 施設をつくるための収入と支出

工事負担金	0.3億円	0.3億円
ガス管等をつくる費用	16億円	

◆16億円の不足分は減価償却費などで補います。

## ガスをお届けするための収入と支出

本業による収入(ガス料金等)	146億円	147億円
本業以外の収入	1億円	
本業による支出(ガスの購入費用)	143億円	144億円
(ガスを送るための費用)	91億円	
(減価償却費※)	42億円	
本業以外の支出	10億円	
本業以外の支出	1億円	

### 【都市ガスの普及と安定供給のための整備】

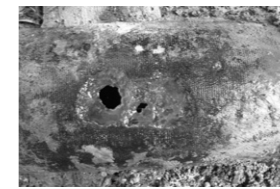
都市ガスの普及を進めるため、未供給地域でのガス管整備を行います。また、ガスの安定供給を目的とした整備を市内一円で行います。

### 【地震や腐食に強いガス管への入れ替え】

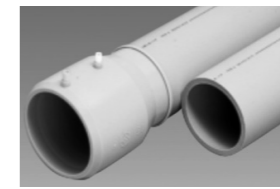
耐震性に優れ、腐食に強いガス管への布設替えを市内一円で計画的に進めていきます。



ガス管を入れる工事の様子



腐食により穴があいたガス管



地震に強く腐食しにくいポリエチレン管

大津市に埋められているガス管の長さは約1,270km! これは、新幹線の新大阪駅から新青森駅の距離と同じくらいなんだよ。



ガス事業キャラクター ガブス

# 平成29年度 予算と 主な事業

### ※減価償却費って何?

施設や設備は、時間の経過とともにその価値が減少していきます。この価値の減少分を「減価償却費」として費用に計上します。

なお、現金の支出はないため、この分は現金として残ります。この現金は「施設をつくるため(資本的収支)」の費用の財源にあてられます。

### ※長期前受金戻入って何?

施設や設備などの減価償却する資産の取得に対して交付された国からの補助金などは「長期前受金」として、減価償却にあわせて収益として計上します。これを「長期前受金戻入」と言い、公営企業独特の会計手法です。なお、現金の収入はありません。

みなさまの生活に欠かせないライフラインである水道、下水道、ガスを安全に安定してお使いいただくための、平成29年度予算と主な事業が決まりましたのでお知らせします。

今年度も経営の効率化を行ないながら、健全な事業運営に努めます。

3事業とも施設の改築更新に取り組んでいるんだね。



水道事業キャラクター デミイ

## 水道の主な事業

- 地震に強い水道施設の構築……………6億5千万円
- 水需要の減少に対応した水道システムの構築……………2億円
- 浄水場間を結ぶ連絡管の整備……………1億9千万円

## 下水道の主な事業

- 下水道未整備地区の整備……………6億円
- 下水道施設の延命化による効率的な施設更新……………6億3千万円

## ガスの主な事業

- 都市ガスの普及と安定供給のための整備……………7億円
- 地震や腐食に強いガス管への入れ替え……………6億円