

# 大津市水道時代劇

## 第二回 大津の水道の夜明け

計画策定から通水まで

### 全市水道計画の策定

西部水道問題<sup>※</sup>が京都市との間で懸案となり交渉していた頃、村田虎次郎市長（任期 明治35年4月～41年1月）は、全市水道計画を企画し、各地の調査を行った。これが、本市初の全市水道計画である。

その後、歴代市長も関心を持ち、大正10年今屋友次郎市長（任期 大正7年9月～11年9月）により具体化され、更に中井莊七市長（任期 大正11年10月～15年10月）によって計画は進められた。

中井市長は、京都大学工学部部長大井清一博士を顧問に囑託、同工学部塚本精太郎水道技師を迎え、水道課長に任用した。

塚本課長は、大井博士の指導のもと調査研究を重ねたが、完了に近づいた頃、中井市長は任期満了に伴い退任された。

後任の奥野英太郎市長は、この計画を引き継ぎ、調査完了させるとともに常設水道委員の協力で既存西部・南部水道関係住民の了解を得て、昭和2年8月10日上水道布設案を市議会に提出、同年10月31日可決された。

20余年にわたる全市水道計画は、ここに実行されるに至った。

### 上水道事業起工

大津市民の長年の夢であった上水道布設案が市議会において可決されると、直ちに認可申請を行い、昭和3年2月16日に認可を得て、一切の手続き

を完了した。

そして、用地の買収に着手し、同年5月26日、山上浄水場用地において起工式を行った。

工事は、配水管布設工事に始まり、浄水場築造工事、送水管布設工事、翌昭和4年には水源池において汲揚井及び取水井築造工事、導水管理設工事を施行し、昭和5年5月に竣工した。

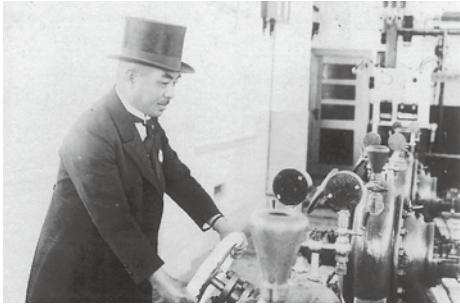
### 太湖の水、台所へ

昭和5年5月24日、青葉かおる五月晴れの陽光のもと柳が崎水源池において、通水式を開催した。

「太湖も動揺めく、祝賀の大交響楽」と、当時の新聞が報じているとおり、大津4万市民（当時）がどれほど待ち望んでいたかが見える。

式典には、600余人の来賓を迎え、市役所前では全市5,000人におよぶ小学生の旗行列と相撲大会、長等及び石場呼次松公園では京都中座出演中の「大阪鈴蘭座」による演芸が行われた。また、市内全戸には国旗と松が枝提灯が掲揚され、終日祝賀気分が満たされ、歓喜に包まれた。

（続く）



通水式（奥野市長によるポンプ開弁）

※西部水道問題：明治19年に京都市が琵琶湖第一疏水工事に着手したことで、付近の井戸や大練寺水道の水源が枯れたことに端を発した問題。明治35年に第二疏水計画を申請したことで、再度問題となった。

## 第104号 目次

- 3 マンホールトイレを整備しました
- 4 省エネ！節電！ガス冷房
- 5 大津市企業局劇場がYouTubeに登場！  
全国親子クッキングコンテスト参加者募集のご案内
- 6・7 **特集 水道事業中長期経営計画  
（経営戦略）を策定しました**
- 8・9・10 企業局でんごん板
- 11 親子ふれあいクイズ
- 12 ふれ愛クッキング

## 表紙の写真を募集しています。

大津市内の風景、お祭、イベント等の写真を募集しています。大きさは自由。写真の裏にタイトル、撮影年月日、撮影場所を明記して、下記の応募先までお送りください。（随時募集中。締め切りはございません。）

採用写真は、次号以降の表紙に掲載する予定です。写真採用者の方には図書カードを呈呈します。

なお、お寄せいただいた写真の返却はいたしませんのでご了承下さい。

写真の送付先

〒520-8575 大津市御陵町3番1号  
大津市企業局「パイプライン」係

表紙 「鏡の湖面」（奥中 一紀氏撮影）

澄みきった青空と美しい木々の緑が湖面に映る

夏のなぎさのプロムナードです。

発行／大津市企業局 大津市御陵町3番1号

☎ 077-523-1234

HP <http://www.city.otsu.lg.jp/kigyو/index.html>

QRコードから  
企業局のホームページ  
へアクセス！



# マンホールトイレを整備しました

市役所などの防災拠点や指定緊急避難場所が多く存在する、皇子山地区や堅田地区および瀬田公園周辺地区などと処理場を結ぶ下水道管の耐震化を進めています。

下流下水道管の耐震化が完了した避難所に、マンホールトイレ（仮設水洗トイレ）用の下水道管を整備しました。

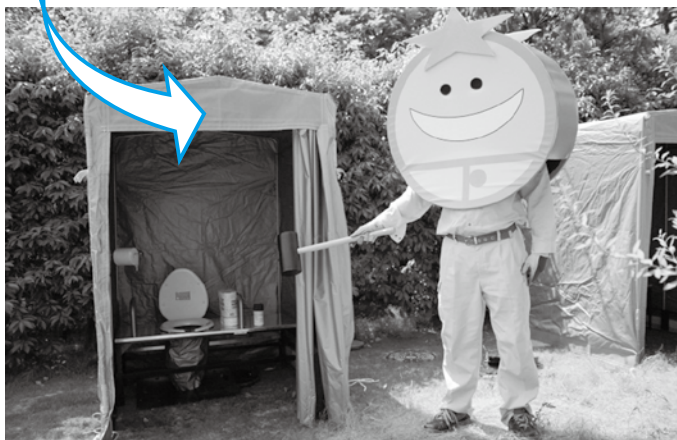
## マンホールトイレの設置場所

皇子が丘公園	30基	H26設置
皇子山総合運動公園	30基	H27設置



使用時

OPEN



下水道事業キャラクター  
ホール・まん蔵

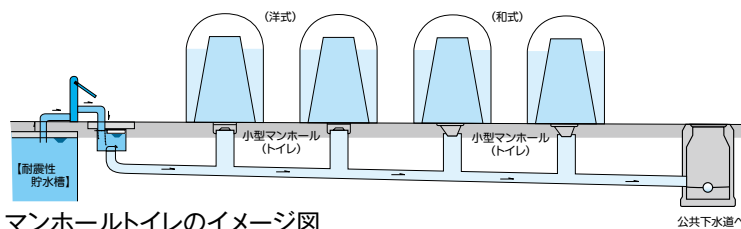
災害時に備えて  
今後もマンホール  
トイレを設置するよ

## マンホールトイレってなあに？

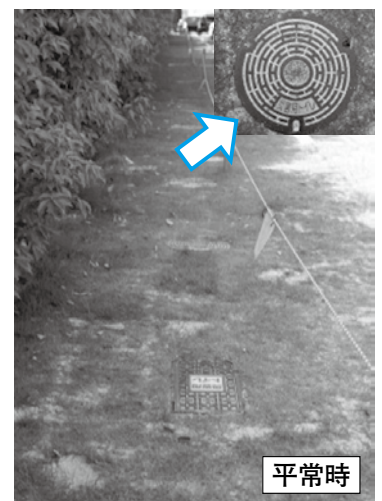
- ▶ 川の水等を活用して排泄物を下水道本管に直接流す仕組みの仮設トイレです。
- ▶ 地震などの災害時に、断水等で水洗トイレが使用できなくなった場合に使用します。
- ▶ 断水時に使用できるように、排水に必要な水源（河川、学校のプールなど）に近接した場所に整備しています。

※使用する前に、下水道管を点検し、壊れているところがないかなどを確認してからでないと、マンホールトイレは使用できません。

これなら安心して  
用を足すことが  
できるね



マンホールトイレのイメージ図



平常時

## マンホールトイレのここがすごい！

- ◆ 汲み取りの必要がなく、クリーンなトイレを保つことができる！
- ◆ 入口の段差がないので、お年寄りや体の不自由な人も使用できる！
- ◆ 洋式トイレも和式トイレもある！

お問い合わせ先 下水道整備課 ☎077-528-2766