

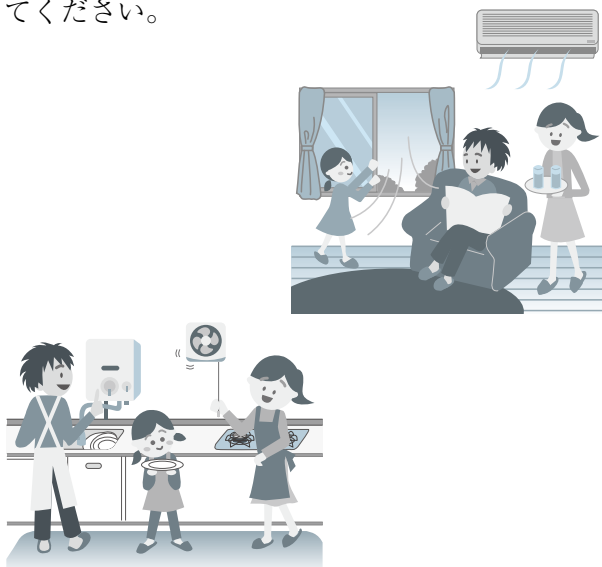
## ガスの不完全燃焼にご注意ください

お問い合わせ先 **ガス施設課**  
☎077-528-2610

ガスが燃焼するには、新鮮な空気（酸素）が必要です。不足すると不完全燃焼を起こし、場合によっては一酸化炭素中毒で死に至る危険性があります。

### 冷房中も換気を忘れずに！

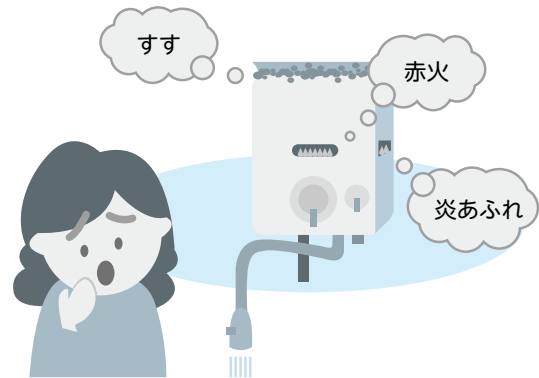
冷房をして、閉め切ったままの部屋でガス機器を使用すると、不完全燃焼を起こす場合があります。湯沸器などのガス機器を使用するときは、必ず換気扇を回すか、窓を開けて換気をしてください。



### ガス機器に異常はありませんか？

湯沸器の排気部にすすが付着していたり、燃焼中の炎のあふれや赤火、度々火が消えるなどの症状がある場合は、ガス機器販売店または機器メーカーに点検・修理（有償）をご依頼ください。

※ご使用中に不快な臭いや気分が悪くなったときは、ただちに使用を中止してください。



## ガスの安全点検 8～11月

お問い合わせ先 **ガス施設課** ☎077-528-2610

ガスを安全に安心してお使いいただくため、定期的（約3年に1度）にお客さま宅のガス設備の調査・点検、ガス漏れ検査、安全使用周知（15分程度）を実施しています。

点検には、企業局が業務を委託している（株）大津ガスサービスセンターの社員がお伺いしますので、ご協力をお願いします。

8～11月の予定は次の地域です。（地域によっては、一部変更になる場合があります。）

点検月	地 域
8月	中庄二丁目、御殿浜、杉浦町、別保一丁目～三丁目、秋葉台、石山外畑町（※）
9月	湖城が丘、富士見台、膳所池ノ内町、膳所平尾町、膳所上別保、若葉台、美崎町
10月	松原町、栗津町、栄町、鳥居川町、北大路一丁目、園山一丁目～三丁目、晴嵐一丁目～二丁目
11月	唐橋町、北大路二丁目、田辺町、光が丘町、螢谷、北大路三丁目

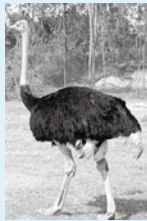
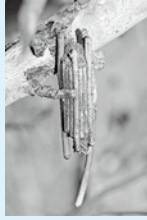
※石山外畑町は、液化石油ガス（プロパンガス）関連法に基づく点検となります。

メーター検針時の「ご使用量のお知らせ」に安全点検の予定を記載しています。

# おやこ 親子ふれあいクイズ

## もんだい

- ① 童話「白雪姫」で、白雪姫が食べた毒入りのくだもの
- ② ○○は、燃やせるものやプラスチック、缶、びんなどにきちんと分別しようね。
- ③ ミノガ科のガの幼虫。巣がわらで作ったものに似ているからこの名前がついたよ。
- ④ サッカーやバスケットで、相手のゴールにボールを打ち込むこと。これが決まると気持ちがいいね!
- ⑤ 夏野菜のひとつ。赤くて丸くておいしいよ。
- ⑥ バラの茎に生えているもの。刺さると痛いよ〜。
- ⑦ 昨年びわこ放送で放送していた、大津市企業局を紹介する番組の名前は「大津市企業局○○○○○」。(5ページを見てね!)
- ⑧ 家に帰ったらまずは手洗いと○○をしようね。
- ⑨ 長靴みたいな形をした国の名前。パスタやピザがおいしいよ。
- ⑩ 夏の夜空にあらわれる「夏の大三角形」の一つ。七夕の「彦星」で知られているよ。
- ⑪ 「部屋」を英語で言うと・・・?
- ⑫ 時間は○○にせず、大切に使うよ。
- ⑬ 鳥の仲間の中では最も大きい。羽はあるけど、飛べないんだ。卵は直径10センチ以上もあるんだよ。
- ⑭ きみたち、双子なんだね。顔も姿も○○二つだ!
- ⑮ 浦島太郎が亀に乗ってたどり着いたところは、○○○○○城。
- ⑯ 7月の第3月曜日は○○の白。今年は7月18日だよ。
- ⑰ 「牛乳」を英語で言うと・・・?
- ⑱ 植物で、葉っぱや花を支えている部分のこと。根で吸い取った土の中の水分や栄養などを運ぶしくみがそなわっているんだ。
- ⑲ 病気の人やケガをした人を病院へ運んでくれる車。ピーポーピーポーとサイレンを鳴らしながら走るよ。
- ⑳ 今年から新しくもうけられた祝日は○○の白。今年は8月11日だよ。
- ㉑ 地震などの災害時に、断水などで水洗トイレが使えなくなったときに使う○○○○○トイレ。(3ページを見てね!)



今号よりうず巻きクイズが復活しました!  
しりとりや要領でのヒントを参考にして  
①から⑳の答えを下のマスにうず巻き状に入れてください。  
(1マスにひらがなカタカナを一文字)  
例: かさ→さくらんぼ→ぼうし  
全ての答えを入れてから□の文字を並べかえると、あることば(ヒント: 夏休みに入ったら、早めに終わらそう!)になります。それを答えてください。

カ	キ	ゴ	オ	リ	→	①			
→	⑧	ガ		→	⑨				↓
	14		→	15					②
	↑					グ	↓		
ジ		19		ホ			10		↓
	ヨ	↑	21			↓		ル	③
⑦			↑			16			ノ
↑	13	18		20	←				
	↑	↑			17	←			
⑥		12	←		—	11	←		↓
↑			マ	⑤	←				④

こたえ

## クイズの応募方法

ハガキ等に下記の内容を記入してください。

切手	〒200-0070	①クイズの答え
	大津市企業局	②郵便番号
	パイプライン	③住所
	係	④氏名
		⑤電話番号
		⑥役立った記事
		⑦分かりにくかった記事
		⑧感想(自由記入)

「親子ふれあいクイズ」正解者の中から抽選で20名の方に図書カードを進呈します。当選者の発表は、商品の発送をもって代えさせていただきます。クイズの募集を通じてご提供いただきました個人情報は、ご本人さまの同意なしに第三者に開示することは一切ありません。お寄せいただいた感想は「パイプライン」でご紹介させていただくことがあります。

※「大津市電子申請サービス」による応募もできます! 下記のいずれかの方法でアクセスしてください。

### (1) ホームページアドレスを直接入力してアクセス

[http://s-kantan.com/city-otsu-u/offer/offerList\\_detail.action?tempString=pipeline](http://s-kantan.com/city-otsu-u/offer/offerList_detail.action?tempString=pipeline)

### (2) 検索によるアクセス

- ① 企業局ホームページにアクセス又は検索サイトにて「大津市企業局」と検索
- ② 企業局ホームページ上部「サイト内検索」に「パイプライン」と入力して検索
- ③ 検索結果の「広報紙『パイプライン』」をクリック
- ④ ページ上部の「大津市電子申請サービス(企業局広報紙『パイプライン』クイズの回答等の受付)」をクリック

### (3) スマートフォン用QRコードによるアクセス

右記のQRコードをスマートフォン付属のカメラで読み込んでください。



締切は  
8月1日(月)  
(消印有効)



### 前回のクイズの答え

前回5月15日に発行しました第103号のクイズの正解は「スイドウ」でした。164通の応募がありました。多数のご応募ありがとうございます。