

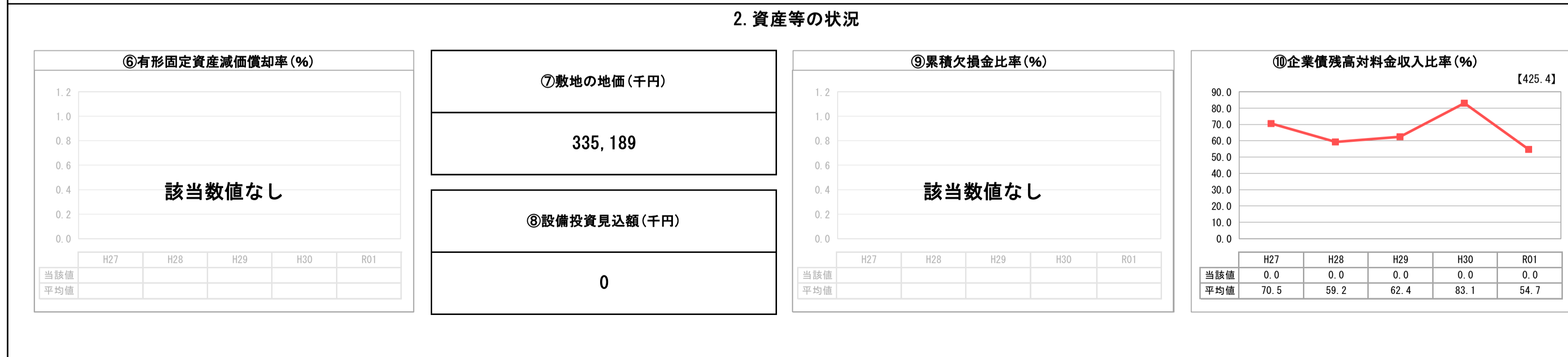
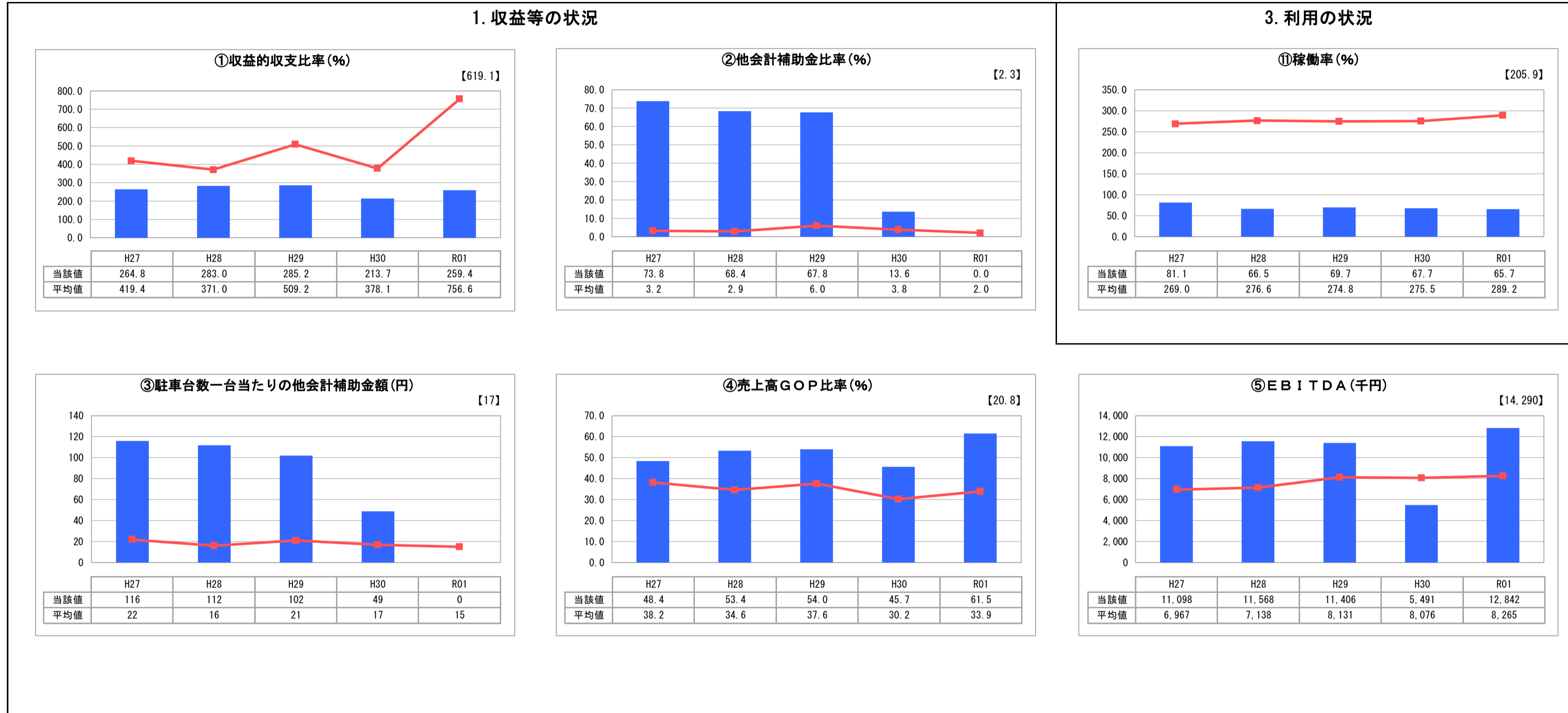
経営比較分析表（令和元年度決算）

滋賀県大津市 膳所駅前公共駐車場

業務名	業種名	事業名	類似施設区分	管理者の情報
法非適用	駐車場整備事業	-	A3B1	非設置
自己資本構成比率(%)	種類	構造	建設後の経過年数(年)	
該当数値なし	届出駐車場	広場式	16	

立地	周辺駐車場の需給実態調査	駐車場使用面積(m ²)
駅	有	3,970
収容台数(台)	一時間当たりの基本料金(円)	指定管理者制度の導入
254	300	代行制

グラフ凡例
■ 当該施設値(当該値)
— 類似施設平均値(平均値)
【】 令和元年度全国平均



分析欄

1. 収益等の状況について
 本施設は、分析期間における地方債償還がない。今後も利用促進や効率的な施設の維持管理により経営の健全化に努める。
 ただし、今後は施設の老朽化に伴う改修や維持管理経費の増大が想定される。また、周辺の民間駐車場の整備状況を踏まえ、周辺民間駐車場との間に利用料金の乖離が生まれないよう注視していく。

2. 資産等の状況について
 本施設は、広場式駐車場であり、小規模な施設修繕は必要であるが、建物の改修等を伴わない。施設周辺の民間駐車場の状況や公共性を踏まえ、将来的な投資等について検討していく。

3. 利用の状況について
 「稼働率」はほぼ横ばいとなっている。これまで、一日最大料金制の導入などにより利用促進を図っているが、今後、更に広く周知の拡大に努め、稼働率の向上に努める。
 なお、「稼働率」には一時利用に加え、定期利用に係る台数が含まれる。

全体総括
 本市では、各駐車場の経営状況や施設周辺環境の現状等、現状の課題を把握のうえ、平成29・30年度の2カ年で実施した駐車場事業のあり方検討の結果に基づき、駐車場の適正化を図っている。また、施設建設に係る地方債償還を終えることに伴い、勘定分離の必要性がなくなることから、一般会計への移行に向けて調整している。