

# のりあいタクシー『光ルくん号』早朝便時刻表

- ・運行日の早朝のみ下記の固定ダイヤで運行します(要前日予約)
- ・早朝便の予約は**利用前日の午後6時30分まで**です

	早朝便	ケース1	ケース2	ケース3	ケース4	ケース5
	固定便	利用時間の目安です。ご希望に応じて柔軟に対応します。				
細川	6:30	9:10	9:00	15:10	16:00	19:10
貫井	6:31	9:09	9:01	15:09	16:01	19:09
上貫井	6:32	9:08	9:02	15:08	16:02	19:08
下梅ノ木	6:33	9:07	9:03	15:07	16:03	19:07
梅ノ木	6:34	9:06	9:04	15:06	16:04	19:06
町居	6:37	9:03	9:07	15:03	16:07	19:03
坊村	6:40	9:00	9:10	15:00	16:10	19:00
葛川郵便局前	6:41	8:59	9:11	14:59	16:11	18:59
下中村	6:42	8:58	9:12	14:58	16:12	18:58
葛川中村	6:43	8:57	9:13	14:57	16:13	18:57
葛川学校前	6:44	8:56	9:14	14:56	16:14	18:56
木戸口	6:45	8:55	9:15	14:55	16:15	18:55
下坂下	6:47	8:53	9:17	14:53	16:17	18:53
坂下	6:48	8:52	9:18	14:52	16:18	18:52
平	6:52	8:48	9:22	14:48	16:22	18:48
花折峠口	6:56	8:44	9:26	14:44	16:26	18:44
上ノ町	7:00	8:40	9:30	14:40	16:30	18:40
途中集落内	7:01	8:39	9:31	14:39	16:31	18:39
還来神社前	7:03	8:37	9:33	14:37	16:33	18:37
上龍華	7:05	8:35	9:35	14:35	16:35	18:35
下龍華自治会館	7:07	8:33	9:37	14:33	16:37	18:33
伊香立保育園前	7:09	8:31	9:39	14:31	16:39	18:31
ふれあいセンター	7:11	8:29	9:41	14:29	16:41	18:29
やまゆり荘前	7:14	8:26	9:44	14:26	16:44	18:26
龍華道	7:15	8:25	9:45	14:25	16:45	18:25
伊香立中学校前	7:16	8:24	9:46	14:24	16:46	18:24
北在地	7:17	8:23	9:47	14:23	16:47	18:23
上在地	7:18	8:22	9:48	14:22	16:48	18:22
生津	7:19	8:21	9:49	14:21	16:49	18:21
岡出	7:20	8:20	9:50	14:20	16:50	18:20
伊香立小学校前	7:21	8:19	9:51	14:19	16:51	18:19
下在地	7:22	8:18	9:52	14:18	16:52	18:18
馬場	7:23	8:17	9:53	14:17	16:53	18:17
向在地道	7:24	8:16	9:54	14:16	16:54	18:16
向在地	7:25	8:15	9:55	14:15	16:55	18:15
伊香立診療所前	7:26	8:14	9:56	14:14	16:56	18:14
南庄	7:27	8:13	9:57	14:13	16:57	18:13
	↓	↑	↓	↑	↓	↑
JR堅田駅	7:40	8:00	10:10	14:00	17:10	18:00

葛川学区版 葛川地域・伊香立地域⇔ JR堅田駅

令和4年3月発行

- ・電話事前予約制
- ・利用登録不要

# のりあいタクシー『光ルくん号』利用案内

令和3年4月1日より実証運行中

- ・本サービスは江若バスの廃便に対応した、葛川・伊香立地域とJR堅田駅間の移動手段の確保を目的としたサービスです。
- ・**運行ダイヤを決めず、予約のあった停留所間を、最短経路で運行する電話予約型の乗り合いタクシー**です。

## ①利用したい時間・乗り降りする停留所を決めます

運行ダイヤを決めていませんので(早朝便除く)、運行時間内で利用したい時間を決めます。ただし、**予約状況によっては希望する時間に乗車できない場合もあります。**

## ②タクシー事業者に電話して予約をします

(利用希望時間の1時間前まで、早朝便は利用前日の午後6時30分まで)

**予約先：琵琶湖タクシー 077-522-6677**

下記の事項をオペレータにお伝えください

- 1 「のりあいタクシー光ルくん号」の予約であること
- 2 乗車される方のお名前、ご連絡先、利用希望人数
- 3 乗車を希望する日、時間
- 4 乗り降りする停留所名

朝夕時間帯は混み合いますのでできる限り早めのご予約をお勧めします

## ③予約時間までに停留所でお待ちください

乗車運賃は区間によって異なり、大人(中学生以上)片道300円～500円です。

乗車場所 \ 降車場所	葛川	伊香立	JR堅田駅 アルプラザ堅田
葛川	300円	400円	500円
伊香立	400円	300円	400円
JR堅田駅 アルプラザ堅田	500円	400円	—

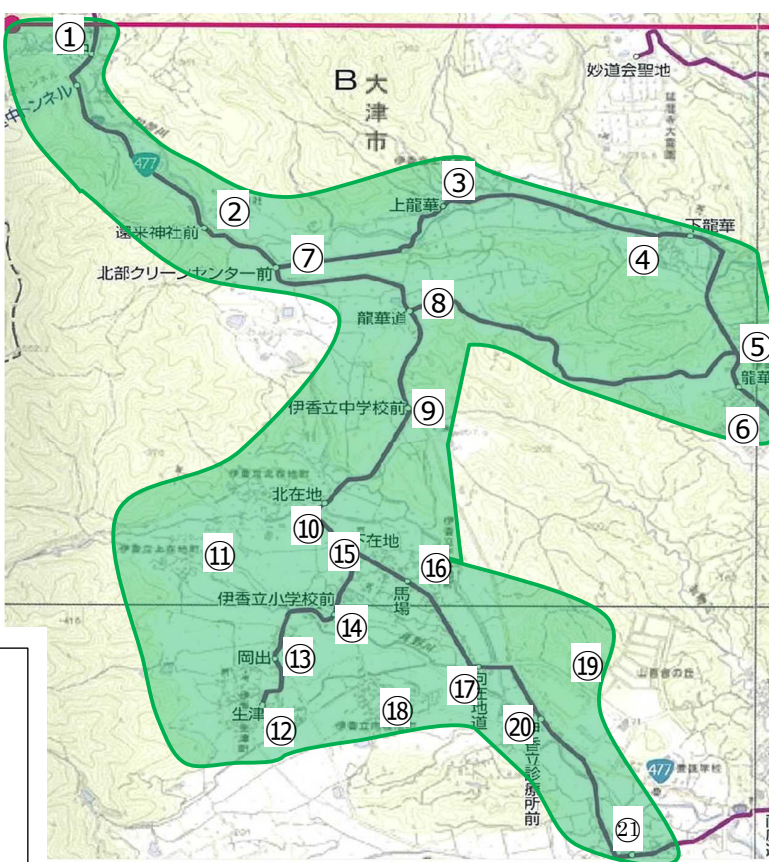
- ・上記は大人(中学生以上)片道料金
- ・障害者、小学生は大人料金の半額(障害者の方の介助者も半額)
- ・未就学児は保護者(通常料金)同伴の上、1人は無料、2人目からは有料(小学生料金)
- ・小学生以下の利用には保護者(通常料金)同伴が必要

# のりあいタクシー『光ルくん号』停留所一覧

# のりあいタクシー『光ルくん号』運行案内

## ○葛川地域

## ○伊香立地域



- ① 細川
- ② 貫井
- ③ 上貫井
- ④ 下梅ノ木
- ⑤ 梅ノ木
- ⑥ 町居
- ⑦ 坊村
- ⑧ 葛川郵便局前
- ⑨ 下中村
- ⑩ 葛川中村
- ⑪ 葛川学校前
- ⑫ 木戸口
- ⑬ 下坂下
- ⑭ 坂下
- ⑮ 平
- ⑯ 花折峠口
- ⑰ 上ノ町

- ① 途中集落内
  - ② 還来神社前
  - ③ 上龍華
  - ④ 下龍華自治会館
  - ⑤ 伊香立保育園前
  - ⑥ ふれあいセンター
  - ⑦ やまゆり荘前
  - ⑧ 龍華道
  - ⑨ 伊香立中学校前
  - ⑩ 北在地
  - ⑪ 上在地
  - ⑫ 生津
  - ⑬ 岡出
  - ⑭ 伊香立小学校前
  - ⑮ 下在地
  - ⑯ 馬場
  - ⑰ 向在地道
  - ⑱ 向在地
  - ⑲ 伊香立公園
  - ⑳ 伊香立診療所前
  - ㉑ 南庄
- (③～⑥は令和4年4月1日から追加)

○JR堅田駅      ○アルプラザ堅田

**運行範囲** 葛川・伊香立地域とJR堅田駅の停留所間

**対象者** どなたでも利用可（利用登録不要）

**車両** セダン型車両(定員4名)

**運行時間** 月曜日～土曜日(祝日含)  
※ 日曜日及び12月30日～1月3日は運休

- 運行時間  
午前8時00分～午後7時00分
- 予約受付時間  
午前6時30分～午後6時30分
- 早朝便（固定便）※早朝便の予約は利用前日の午後6時30分まで  
細川(葛川)6時30分発、途中(伊香立)6時20分発  
のいずれもJR堅田駅着



案内動画はこちら

## ご利用にあたっての注意事項

- 予約は利用日の1週間前から受け付けます。取り消し、変更は速やかにご連絡ください。出発時間までにご連絡いただけない場合、他のお客様にご迷惑をおかけすることになり、運行に支障がでることから、今後のご利用をお断りすることもあります。
- 他のお客様との乗り合いになります。そのため、乗車時間が前後する場合がありますので時間に余裕をもってお待ちください。
- 料金は運転手にお支払いください。（現金、paypayで支払可）
- 小学生以下やお一人で乗降が困難な方は、付添いの方も同乗してください。（付添いは通常料金です）
- 希望の便が定員を超えた場合は、時間変更等をお願いする場合があります。なお、朝夕時間帯は大変混雑しますので、できる限り早めに予約いただきますようお願いいたします。
- 大きなお荷物がある場合は、予約時にご相談ください。（他のお客様のお荷物も含めてトランクに収納可能な範囲とさせていただきます）
- 気象状況等により、運行を中止する場合があります。予約された方には、タクシー事業者よりご連絡いたします。
- 新型コロナウイルス感染症対策（マスク着用、大声で喋らない等）にご協力ください。
- 迷惑行為は乗車拒否することがあります。（予約時間を守らない、携帯電話の使用、ペット同乗、飲酒、喫煙等）

お問い合わせ 大津市地域交通政策課 077-528-2736