



R6年度

# 志賀北幼稚園



志賀北幼稚園  
QRコード

## ～未就園親子通園事業案内～

本園では、子育て支援事業の一環として、入園前のお子さんが親子で幼稚園に来て、いろいろな遊びや幼稚園の生活を経験していただく親子通園事業を実施しています。

### 2歳児親子通園（登録制）

## どんぐり広場

令和3年(2021年)4月2日生まれ～  
令和4年(2022年)4月1日生まれ  
（小松・木戸学区にお住まいの方を  
対象としております。）



同年齢の友達と出会ったり、在園児と交流したりして、集団生活の楽しさを感じることが  
できる場を提供していきます。また、保護者の方には、お子さんと一緒に遊んだり子育ての  
情報交換や交流の場となったりするよう準備しています。

登録制です。

来られた時に登録をお願いします。

### 0.1.2歳児親子の遊び場（自由参加制）

## たんぽぽ広場



小松・木戸学区にお住まいの方を  
対象としております。

0～2歳児を対象に、幼稚園で遊んでいただける日を設けています。  
遊び場の提供や保護者の方の交流の場となるよう準備しています。  
自由参加制です。



## 4・5月の活動予定

どんぐり広場・たんぽぽ広場(10:00～11:30)		
4月	22日(月)	幼稚園で遊ぼう
5月	2日(月)	こいのぼりをつくろう
	9日(木)	砂や泥で遊ぼう
	13日(月)	製作遊びをしよう(風船、こいのぼり)
	16日(木)	リズム遊びをしよう
	20日(月)	ハンカチで遊ぼう
	23日(木)	お話を楽しもう
	27日(月)	手洗いの話をきこう
	30日(木)	

どんぐり広場・たんぽぽ広場を  
合同で行います。  
月曜日と木曜日、  
**どちらでもお越しください。**

### 《持ち物》

帽子・着替え・タオル  
お茶・上靴

お問い合わせ

志賀北幼稚園

TEL 592-1178

☆4・5月のおすすめ絵本☆



小さいお子さんはおうちの人が優しくタッチしてあげてくださいね。



「あたまかたひざポン」をアレンジして歌い、「あたまかたひざ」で両手で順にタッチします。

頭、肩、ひざをタッチ

タツキで遊ぼう  
**あたま・かた・ひざ！**

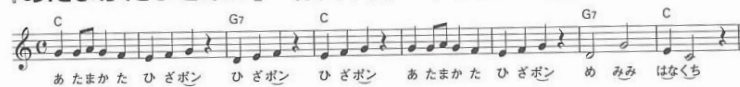


「めみはなくち」は、それぞれを手でタッチ。

目、耳、鼻、口をタッチ

ポン！のところを動物の鳴き声にして遊んでも楽しいよ。

『あたまかたひざポン』 作詞不詳 イギリス民謡



♪チューリップの歌♪

有名なチューリップの歌ですが、3番まであるのをご存知でしたか？ おうちで歌ってみてくださいね。

- |   |   |   |   |   |  |
|---|---|---|---|---|--|
| ① | さいた さいた<br>チューリップのはなが<br>ならんだ ならんだ<br>あかしろきいろ<br>どのはなみても<br>きれいだな | ② | ゆれる ゆれる<br>チューリップのはなが<br>かぜに ゆれて<br>にこにこわらう<br>どのはなみても<br>かわいいな | ③ | かぜに ゆれる<br>チューリップのはなに<br>とぶよ とぶよ<br>ちょうちよが とぶよ<br>ちょうちよとはなと<br>あそんでる |
|---|---|---|---|---|--|

