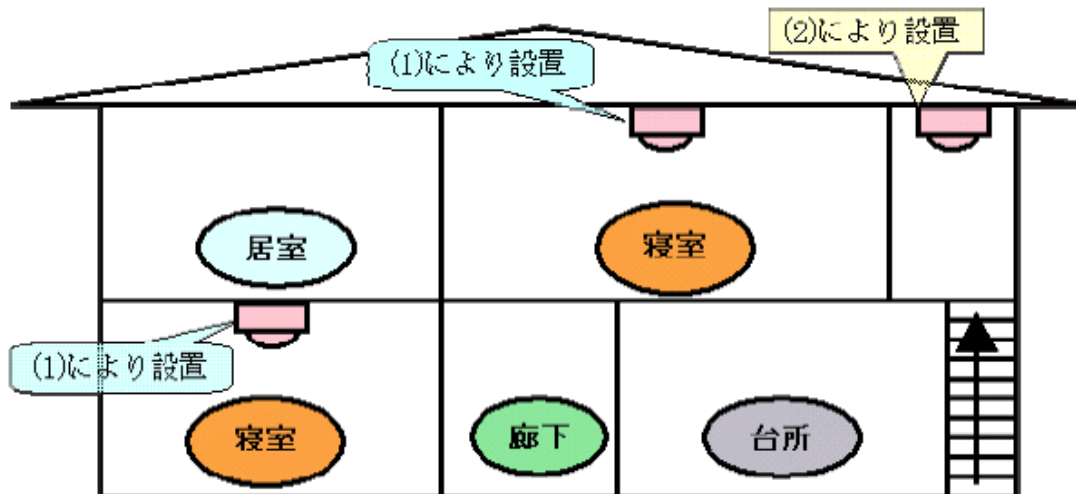


## 取付ける場所

- (1) 就寝に使用する部屋  
普段就寝に使われる部屋に設置します。  
子供部屋や老人の居室なども、就寝に使われている場合は対象となります。  
季節的に就寝する部屋を変える場合は、就寝に使っている期間は設置が必要です。
- (2) 階段  
① の部屋がある階の階段の上に設置します。  
(屋外に直接避難できる出口がある階を除きます。普通は1階のことです。)
- (3) 3階建て以上の場合で、  
① の部屋がある階(3階以上)から2階下の階の階段( ① の1階下の階に住警器等が設置されている場合を除く。)に設置します。
- (4) 3階建て以上の場合で、  
① の部屋がある階(屋外に直接避難できる出口がある階に限る。)から2以上うえにある階(3階以上)に居室がある場合のその最上階の階段に設置します。
- (5) その他  
① から④ で住警器等を設置する必要がなかった階で、就寝に使用しない7㎡以上(四畳半以上)の居室が5以上ある階の廊下(廊下が存在しない場合は階段)に設置します。

【(1)と(2)の設置例】

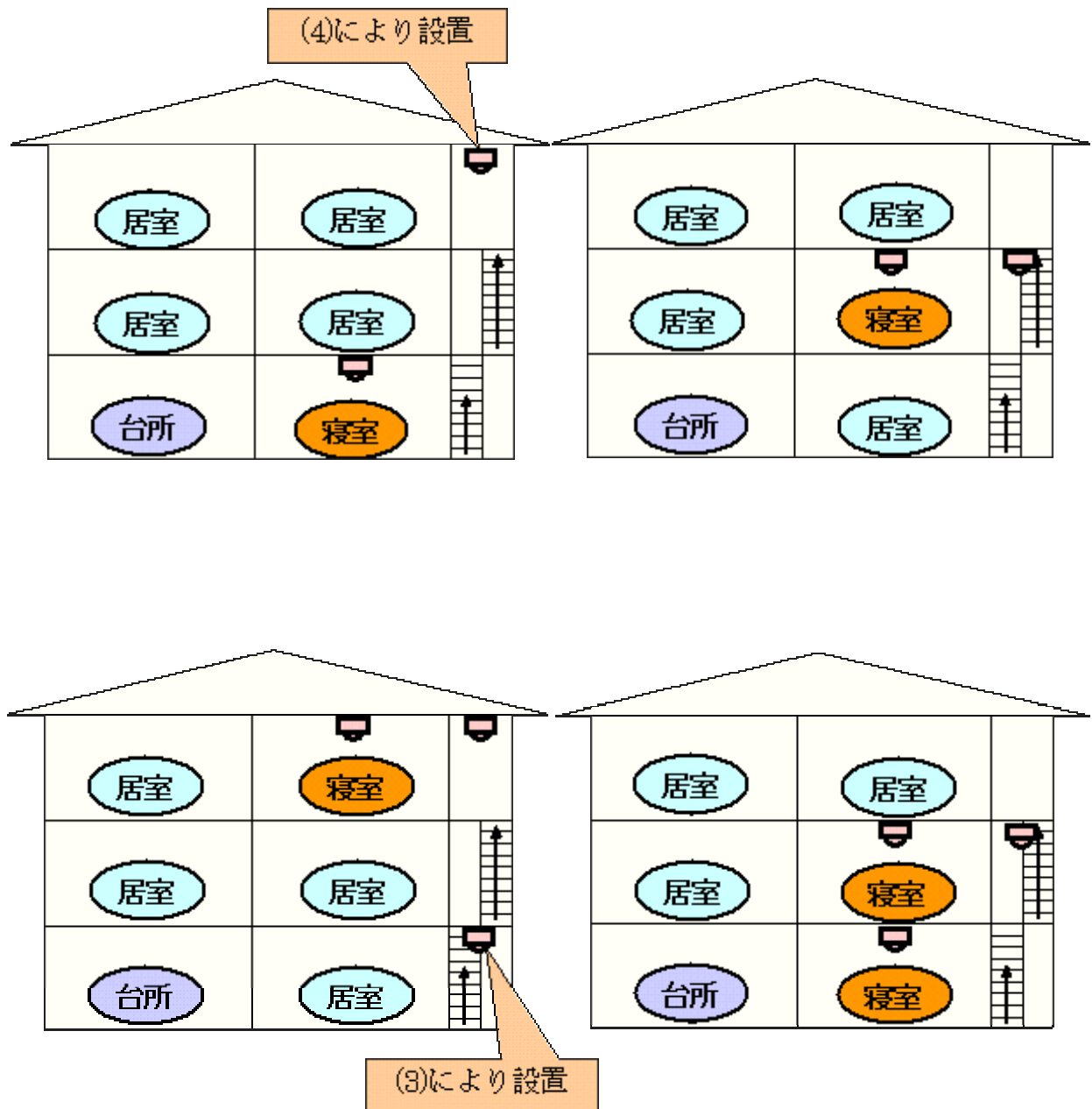


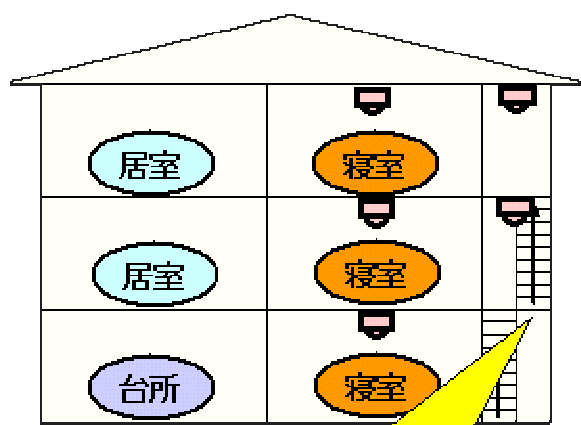
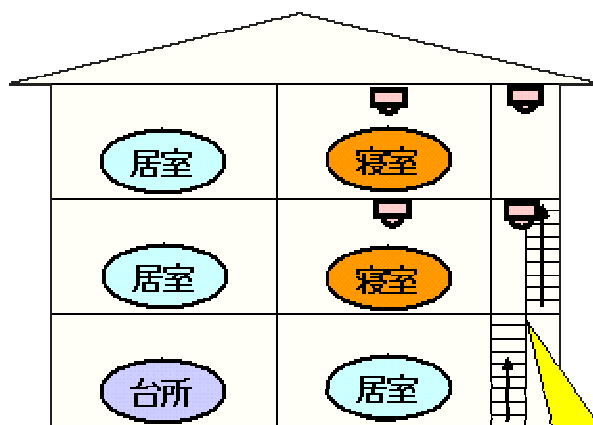
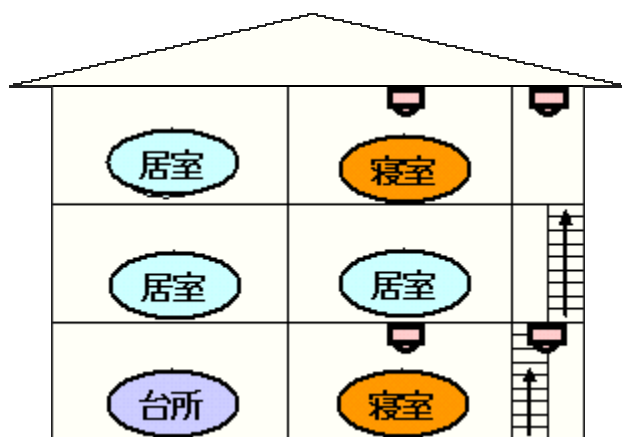
 : 住警器等の煙式感知器

台所は 設置に努めることとしています。(煙式または熱式感知器)

【3階建ての戸建住宅の場合の設置例】

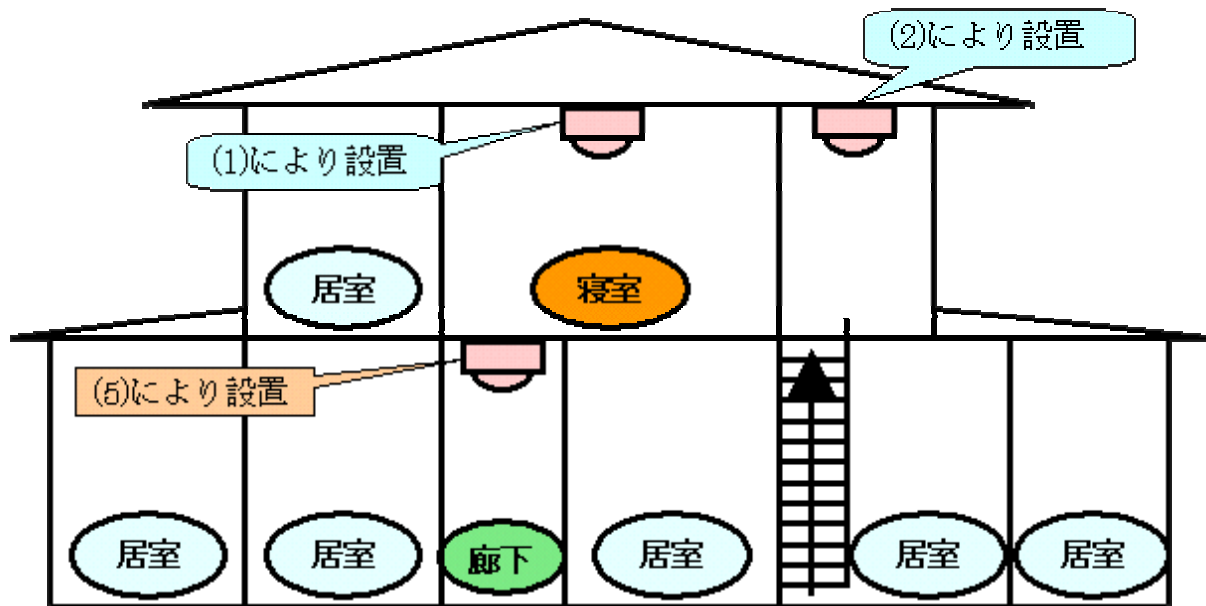
( )番号は、取付ける場所の説明番号です。





(3)により設置義務があるが、上の階に設置してあるので設置しなくてもよい

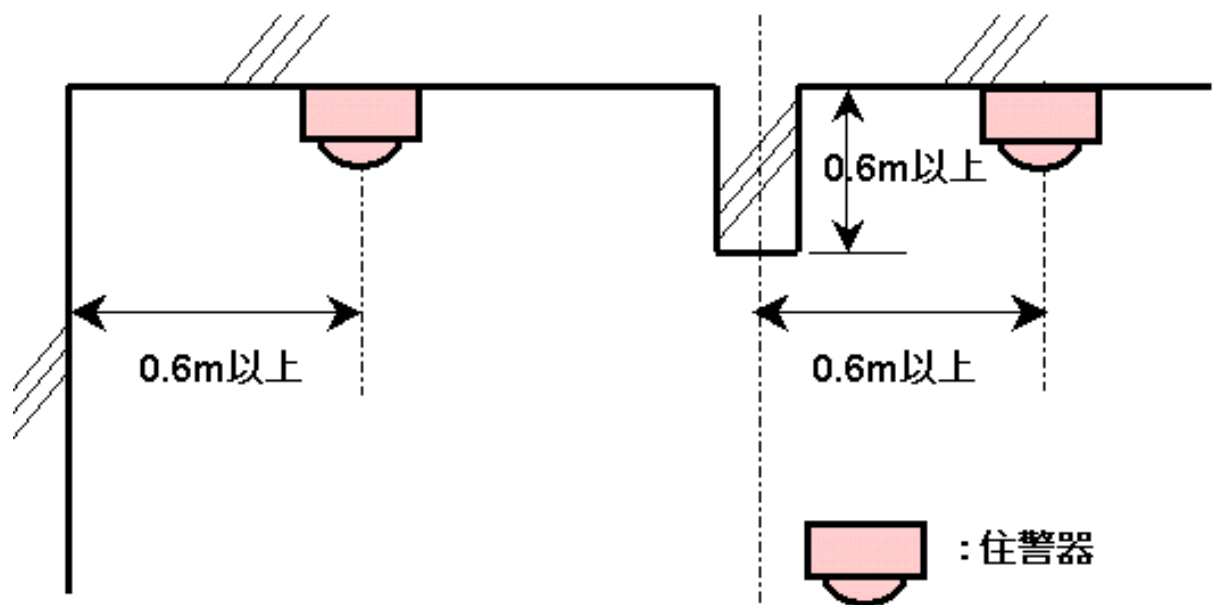
### 【(5)による設置例】



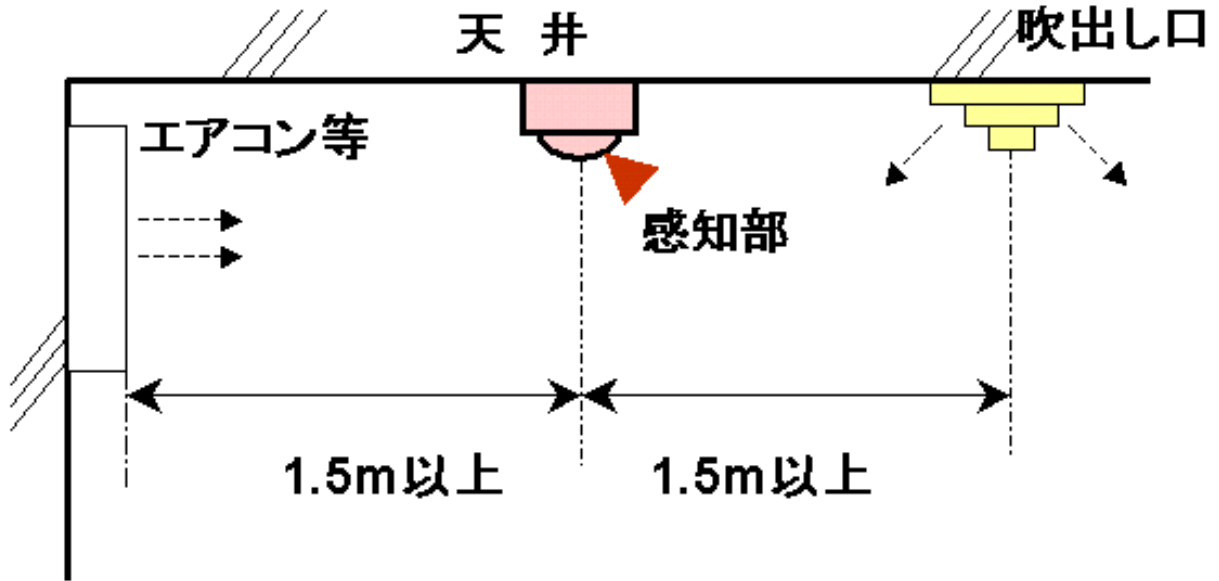
### 取付ける位置

#### 天井に取付ける場合

壁や梁（はり）から 60 cm以上離して取付けてください。



エアコンや吹出し口から 1.5m 以上離して取付けてください。



**壁に取付ける場合**

天井から 15 cm以上離れた 50 cm以内の範囲に取付けます。

