

# 消火器の使い方



①

## 消火器の使い方



それでは消火器の取扱い方法を説明します。

消火器は一番身近な消防設備で使用方法は非常に簡単です。

使用するにあたっていくつか注意点がありますのでしっかりと覚えましょう。

# 消火器取扱い～基本編～

②

消火器の使用方法は本体に書いてあります  
それでは本題に入ります。まずは

# 黄色いピンを抜く



③

黄色いピンを抜く



黄色いピンを抜く

# ホースを構える



④

## ホースを構える



固定されているホースを  
伸ばし、燃えているもの  
に向かって構えましょう



# レバーを握る



⑤

## レバーを握る



しっかりとレバーを握りましょう  
消火器の重さは約3キロ程度ですので重い  
と感じる方は地面に置きながらレバーを握る  
と操作しやすいです。

# 使用方法まとめ



黄色いピンを抜く



ホースを構える



レバーを握る

⑥



黄色いピンを抜く  
ホースを構える  
レバーを握る

使用方法についてもう一度復習します  
まずは黄色いピンを抜く。続いてホースを構える  
そしてレバーを握る  
この3つのステップによって簡単に消火器を使用することが出来ます。

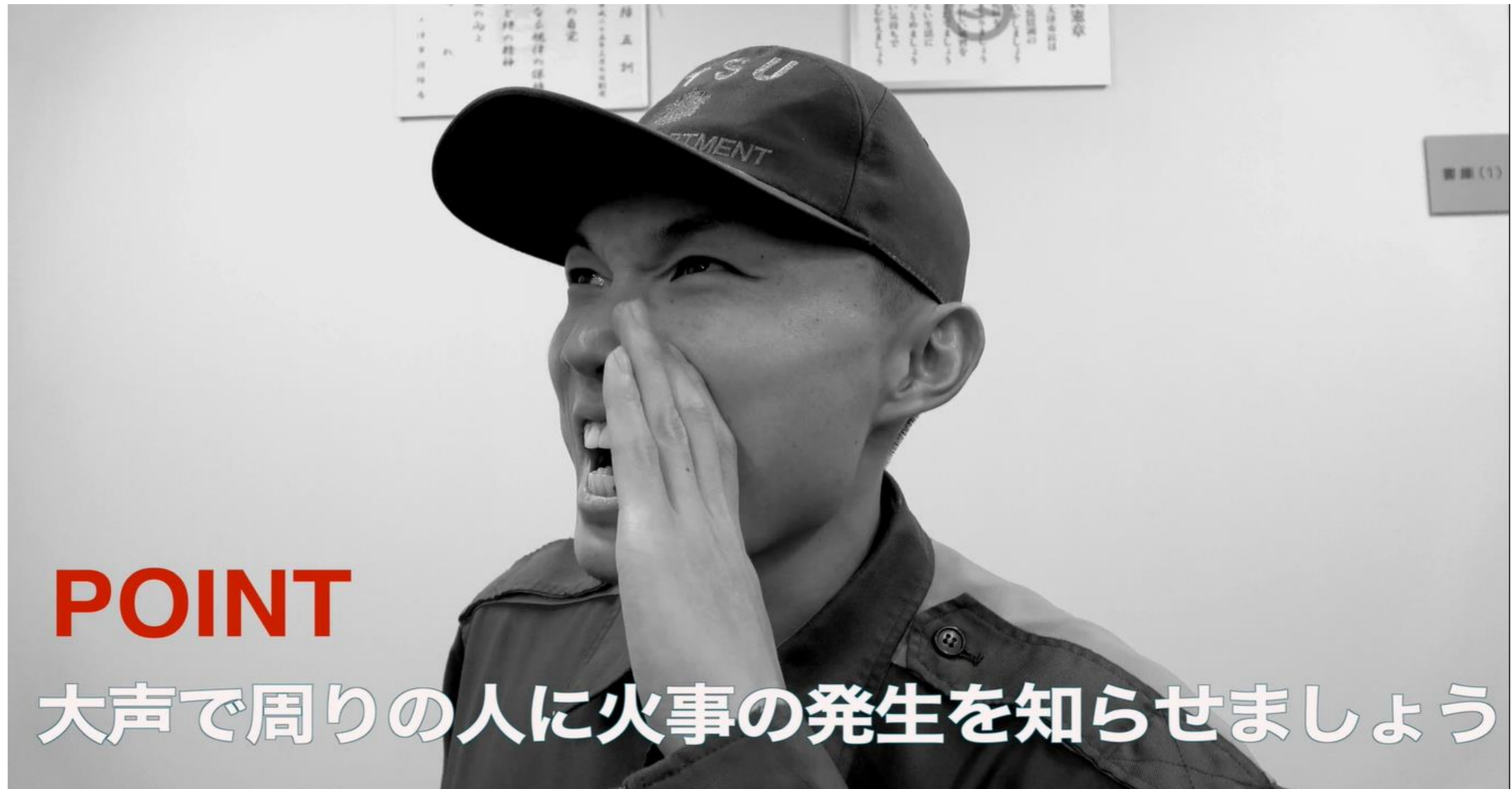
# 消火器取扱い～実践編～

⑦

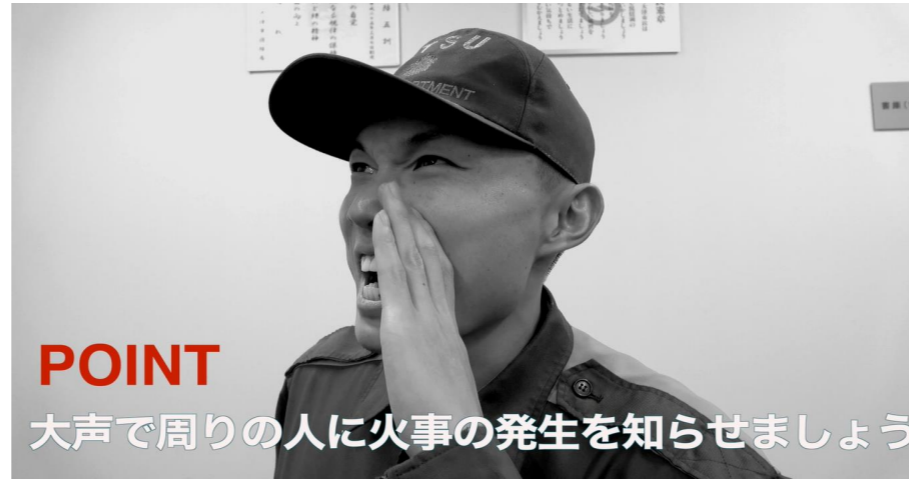
消火器取扱い～実践編～

**それではここから実際の消火器を  
使用する流れで説明をしていきます**

# 火事の発生を知らせる



⑧



火事が発生した時には大声で  
周りの人に伝えましょう。



# 消火器搬送時の注意点



**POINT** 黄色いピンは火事が発生しているところまで抜かない

⑨



消火器を火事の現場に持っていく時には  
黄色いピンを抜かないようにしましょう  
※黄色いピンがついてる状態であれば  
握っても粉は噴射しません

# 消火器の性能 1

**POINT** 消火器の噴射距離は3～5m



10



消火器の噴射距離は3 mから5 mになっています

危険のない安全な位置に消火器を置いて黄色いピンを抜き、ホースを構え、レバーを握る動作を行いましょ

# 消火器の性能 2



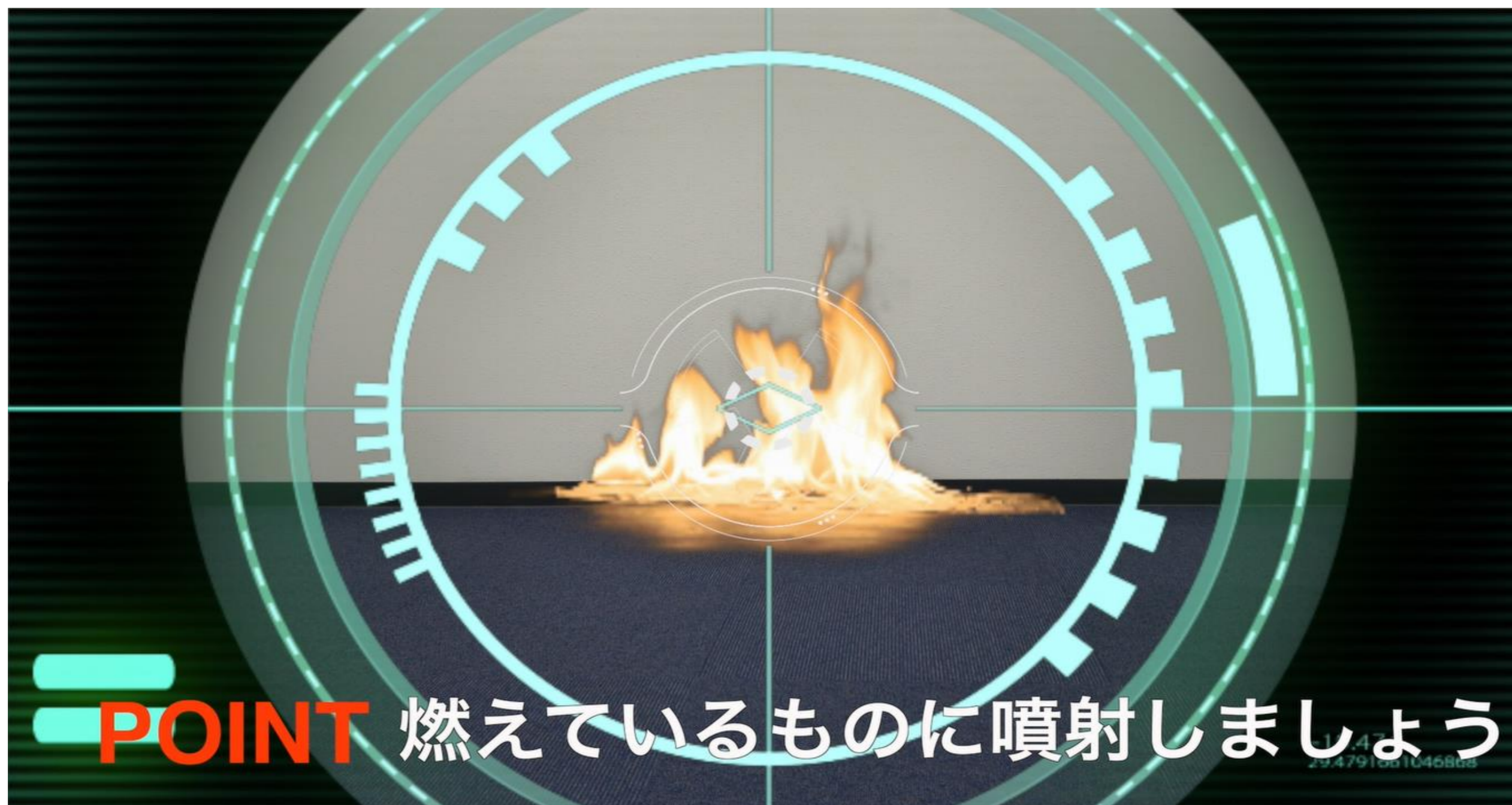
**POINT** 消火器の噴射時間は10～15秒

11



消火器の噴射時間は10秒から  
15秒となくなっていきます  
火が弱まればほうきを掃くように  
して近づいて行きましょう

# 消火器の性能 4



12



消火器の粉は炎ではなく燃えているものに噴射しましょう



# 消火器の性能 4



**POINT** 壁や天井に燃え移ると消せない

13



消火器は燃えている物に粉（消火薬剤）を覆いかぶせて消火する方法をとっていただきますので壁や天井にかけても粉が落ちてくるだけで効果がありません。