

민박 서비스를 이용하시는 분께

숙박 시 주의사항

발화 방지 대책에 협조하여 주시기 바랍니다.

1 가스레인지/인덕션 등의 사용방법 및 취급시 주의점

기구나 냄비 등 조리도구는 비치된 것 외에는 사용을 자제해 주세요!

주의

화재가 많이 발생하고 있습니다. 위험하게 사용하지 마시고, 사용방법이 불분명한 경우에는 긴급 시 연락처로 문의하여 확인하십시오.



사용 전에 사용방법을 확인



조리 중에는 가스레인지/인덕션에서 자리를 뜨지 않는다



- 난로 가까이에 불에 타는 것을 갖다 대거나 두지 않는다
- 급유가 필요할 때에는 긴급 연락처로 연락해 주십시오

2 흡연규정을 지킵시다

주의

담뱃불은 물을 넣은 재떨이에 꺼 주십시오. 정해진 장소 외에 다른 곳에서 담배를 피지 말아 주십시오.

흡연이 가능한 경우의 예

담배꽂초는 정해진 담배꽂초 수거통에 버려 주십시오. (화재의 원인이 되므로 담배꽂초를 휴지통에 버리지 마십시오)



복도·베란다에서는 금연



침대에서는 금연

금연인 경우의 예



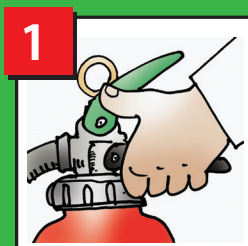
禁煙
No Smoking

3 소화기 사용방법

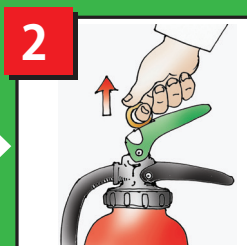
주의

화재 발생 시 즉시 초기 진화가 가능하도록 소화기 사용방법을 확인하십시오. 불이 천장까지 번진 경우에는 초기 진화를 단념하고 즉시 대피하십시오.

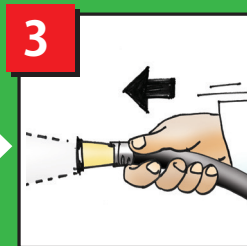
소화기 사용방법



1 운반할 때는 아래의 레버를 잡는다



2 황색 핀을 위로 당겨 뽑는다



3 노즐을 발화점에 맞춘다



4 레버를 쥐면 노즐에서 소화제가 뿜어져 나옵니다

민박 서비스를 이용하시는 분께

피난안내도



화재를 당한 경우에 적절하게 대응할 수 있도록 소화기 등의 위치와 피난경로, 피난방법을 확인해 두십시오.

1 피난안내도

주의

민박 이용 전에 피난안내도에서 화재 시의 피난경로를 확인하십시오. 확인 후 실제로 그 경로를 따라 걸어보고 피난경로를 확인하십시오. 단, 화재 시 외에 발코니 칸막이를 발로 차서 부수는 행위는 하지 마십시오.

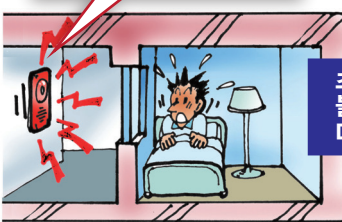
<소화기 등의 위치, 피난경로>

▲ 현재 위치 소화기 소화전 피난기구 피난경로 칸막이

2 피난방법

■ 감지기가 화재를 감지

감지기가 화재 연기 또는 열을 감지하여 음성이나 버저로 알립니다.



초기 진화가 불가능한 경우, 대피합니다.

현관 등을 통해 대피할 수 없는 경우에는 발코니를 통해 대피합니다.

불이야 !!

■ 현관을 통해 대피

현관에서 복도를 지나 피난계단을 통해 건물 밖으로 대피합니다.



■ 발코니 칸막이

얇은 판으로 만들어진 칸막이를 발로 차서 부수면 열 세대로 대피할 수 있습니다.

■ 피난기구[피난 해치(Hatch)+피난 사다리]

피난 사다리를 이용해 아래 층 세대의 발코니로 대피할 수 있습니다.

모의 경보음을 확인할 수 있습니다.

<http://www.kaho.or.jp/alarmsound/>





119 신고 시트



화재가 발생한 경우 등 긴급 시에는 즉시 119에 신고하십시오.

소재지(반드시 알려줄 것)

주소

건물 명칭 및 방 호수

목표물

묻는 바에 대답해 주세요

화재입니까?/응급환자니까?

화재

- 불이 난 장소는?
- 무엇이 불타고 있습니까?
- 신고자의 성함 · 전화번호는?



응급환자



가까운 소방서에서 소방차/구급차가 출동합니다.



민박 서비스를 이용하시는 분께

기타 주의사항