

個別避難計画(セルフプラン) を作成してみましよう



マークのついている部分は書き込み式です。

自分の住むエリアの災害の危険性について確認しましょう

①まずは、検索ボックスに「滋賀県防災情報マップ」と入力し、検索してください。



Google

滋賀県防災情報マップ



すべて

ニュース

地図

画像

動画

ショッピング

書籍

検索ツール

[トップページ](#) [滋賀県防災情報マップ](#)

[shiga-bousai.jp > dmap > top](#)

野洲川下流洪水浸水想定区域図を更新しました。2022年01月26日、草津市ハザードマップを更新しました。2022年01月18日、システムメンテナンスの ...

[水害リスクマップ](#) · [水害・土砂災害リスクマップ](#) · [地震リスクマップ](#)

[トップページ](#) [滋賀県防災情報マップ](#) - [滋賀県土木防災情報システム](#)

[shiga-bousai.jp > dmap](#)

野洲川下流洪水浸水想定区域図を更新しました。2022年01月26日、草津市ハザードマップを更新しました。2022年01月18日、システムメンテナンスのため、 ...

[ハザードマップ](#) | [滋賀県ホームページ](#)

[www.pref.shiga.lg.jp > ippan > bousai > sougo](#)

2017/01/04 - [滋賀県防災情報マップ](#) (外部サイト) · [地先の安全度マップ](#) · [浸水想定区域図](#) (ページ中段にあります) · [洪水ハザードマップリンク集](#) · [土砂災害警戒区域](#) · [雪崩](#) ...

②「滋賀県防災情報マップ」のトップページを開きます。

自分の住むエリアの災害の危険性について確認しましょう

③水害・土砂災害リスクマップを選択します。



The screenshot shows the 'Iizumi Prefecture Disaster Information Map' website. At the top, there is a navigation bar with the title '滋賀県防災情報マップ' and a search bar. Below the navigation bar, there is a section titled 'おすすめ防災マップから選択' (Select from recommended disaster maps). This section contains five map thumbnails, each with a title and a brief description. The first map, '水害・土砂災害リスクマップ' (Flood and Landslide Risk Map), is highlighted with a red box and a red arrow pointing to it from the text above. The other maps are '水害リスクマップ' (Flood Risk Map), '土砂災害リスクマップ' (Landslide Risk Map), '地震リスクマップ' (Earthquake Risk Map), and '原子力災害対策を重点的に実施すべき地域(UPZ)' (Priority Areas for Nuclear Disaster Countermeasures (UPZ)). At the bottom left, there is a button labeled '任意のマップを選んで表示' (Select and display any map). At the bottom right, there is a text box providing information about the disaster information map and its usage.

滋賀県防災情報マップ

おすすめ防災マップから選択

水害・土砂災害リスクマップ
土砂災害危険箇所、地先の安全度マップ(最大浸水深)の表示など大雨災害についての防災情報

水害リスクマップ
地先の安全度マップ(最大浸水深他)、洪水浸水想定区域図の表示など大雨災害についての防災情報

土砂災害リスクマップ
土砂災害危険箇所、雪崩危険箇所、土砂災害警戒区域等の表示など土砂災害についての防災情報

地震リスクマップ
地震被害想定における全地震の最大震度など地震災害についての防災情報(平成26年度滋賀県地震被害想定結果)

原子力災害対策を重点的に実施すべき地域(UPZ)
原子力災害に関する防災情報

任意のマップを選んで表示

防災情報マップでは水害、土砂災害、地震など、身の周りにある様々な自然災害のリスクを確認できます。防災情報マップを活用して、いざという時にどのように行動するべきか考え、万が一の災害に備えましょう。60種類以上の防災マップから任意のマップを選んで表示できます。

自分の住むエリアの災害の危険性について確認しましょう

滋賀県防災情報マップ

凡例

マップの透過率 30 %

凡例

水害・土砂災害リスクマップ

土砂災害警戒区域等 [解説](#)

区域番号は末尾の-(ハイフン)前までの番号です。例)1234567-1 区域番号: 1234567

指定済
第112次指定 (R.03.7.16)分まで掲載
「指定済」とは、区域指定告示を完了した箇所です。

土砂災害警戒区域

土砂災害特別警戒区域

指定前
「指定前」とは、調査の結果、土砂災害のおそれが認められ、今後、区域指定告示を予定している箇所です。

土砂災害警戒区域

土砂災害特別警戒区域

対象とする自然現象

土石流 

急傾斜地の崩壊 

地滑り 

地先の安全度マップ

最大浸水深図 1/200年 [解説](#)

200年に一度の大雨(時間最大131mm程度の雨が降った場合)

浸水深詳細200年確率

上段: 想定浸水深[m]
中段: 想定水位(T.P.+)[m]
下段: 地盤高(T.P.+)[m]

最大浸水深図 1/100年 [解説](#)

100年に一度の大雨(時間最大109mm程度の雨が降った場合)

浸水深詳細100年確率

上段: 想定浸水深[m]
中段: 想定水位(T.P.+)[m]
下段: 地盤高(T.P.+)[m]

最大浸水深図 1/10年 [解説](#)


10年に一度の大雨(時間最大50mm程度の雨が降った場合)

浸水深詳細10年確率

上段: 想定浸水深[m]
中段: 想定水位(T.P.+)[m]
下段: 地盤高(T.P.+)[m]

大雨が降った場合に想定される浸水深さ

2階軒下まで浸水	5.0m
1階軒下まで浸水	4.0m
1階床下	3.0m
浸水	2.0m
未満	1.0m
未満	0.5m


 解析対象外


琵琶湖 洪水浸水想定区域図(想定最大規模) [解説](#)

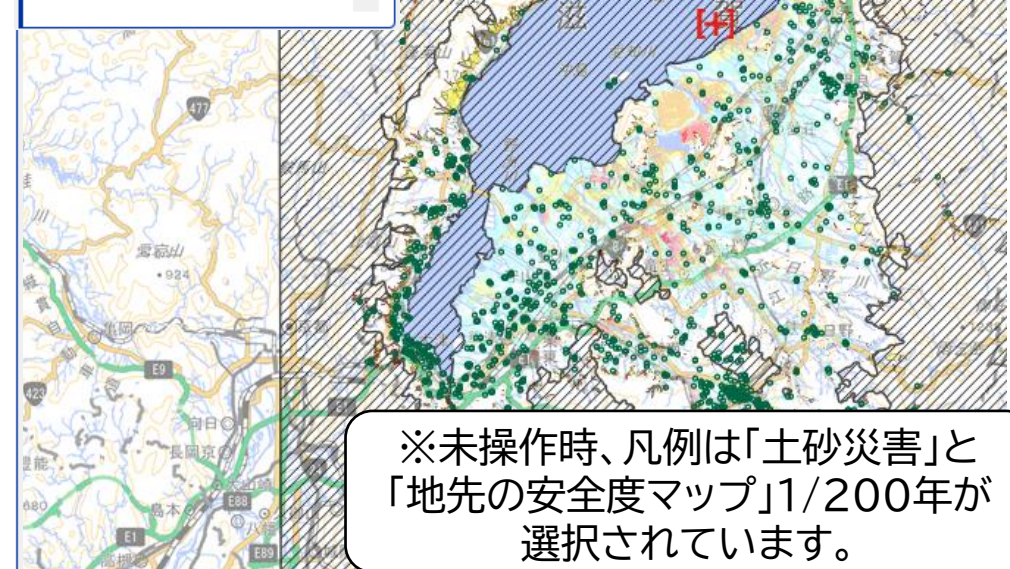
想定最大規模降雨による浸水区域および水深

▶琵琶湖洪水浸水想定区域図(サイト内リンク)

20.0m
10.0m
5.0m
4.0m
3.0m
2階軒下まで浸水
2.0m
1階軒下まで浸水
1.0m
1階床下
0.5m
浸水
未満

 洪水予報区間

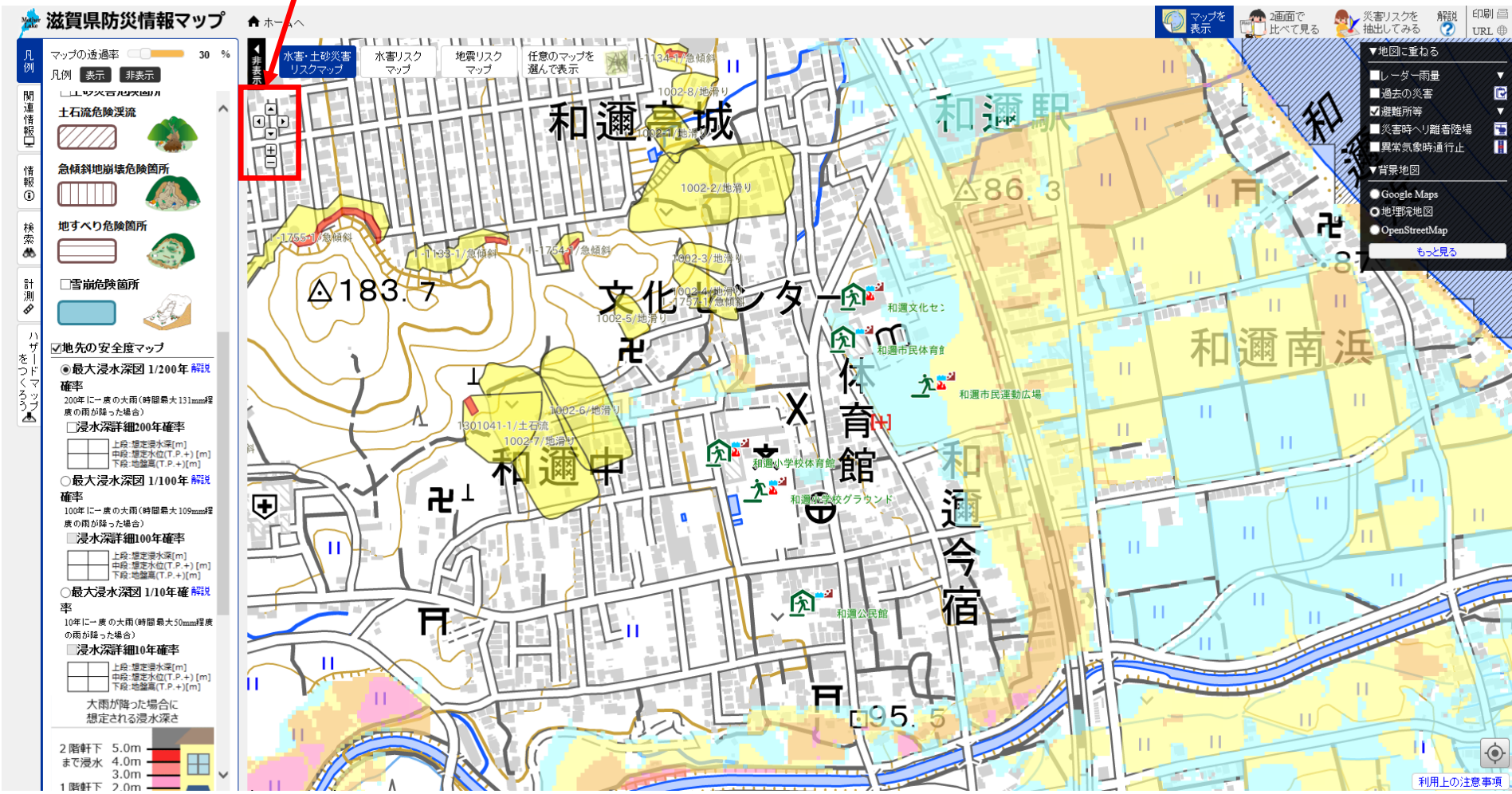
 水位周知区間



※未操作時、凡例は「土砂災害」と「地先の安全度マップ」1/200年が選択されています。

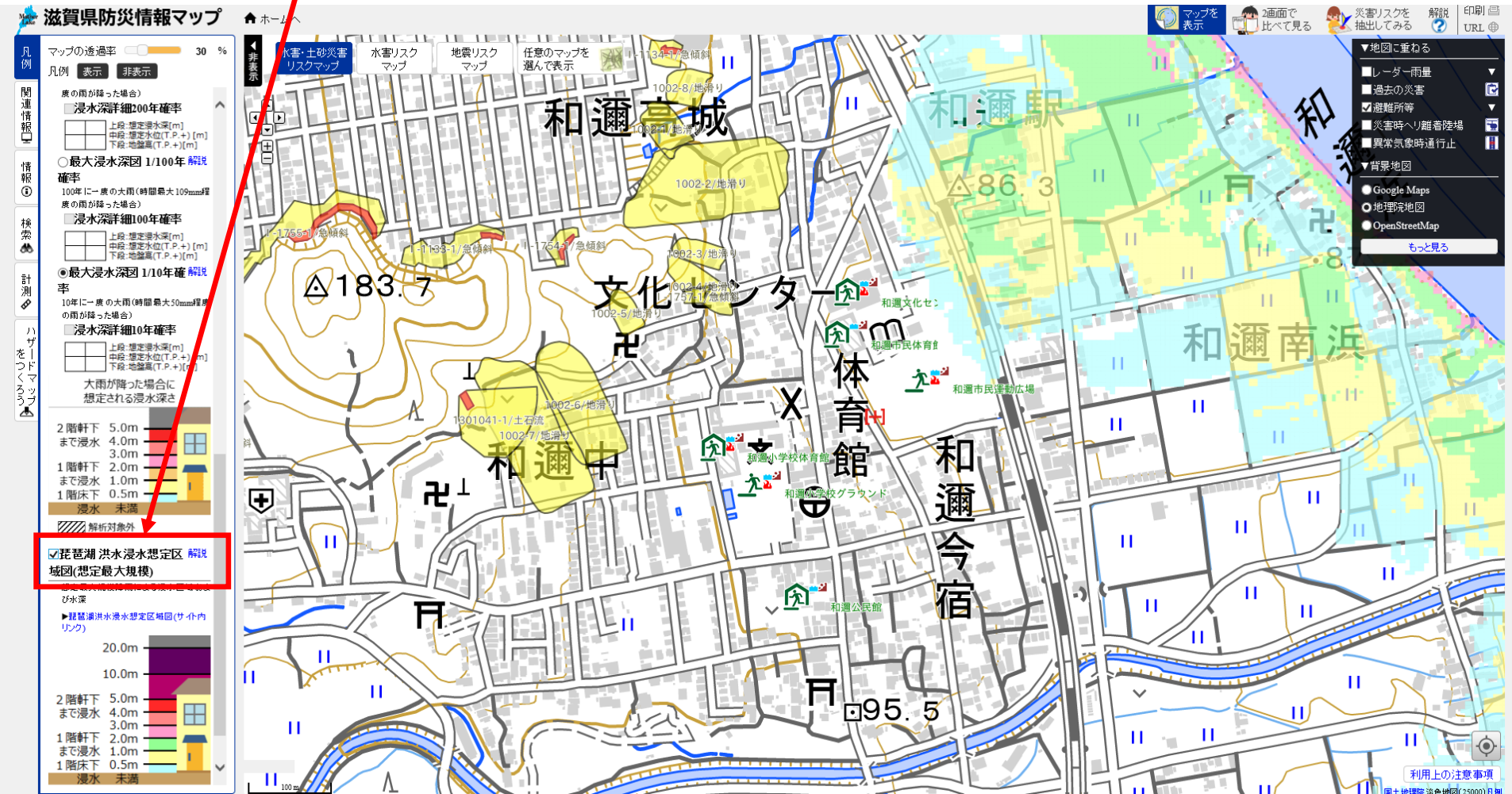
自分の住むエリアの災害の危険性について確認しましょう

④拡大して、自宅付近の災害リスクを確認しましょう。



自分の住むエリアの災害の危険性について確認しましょう

⑤災害想定を「琵琶湖洪水」に変更して見てみましょう。



✎ 自分の災害リスクを整理しましょう

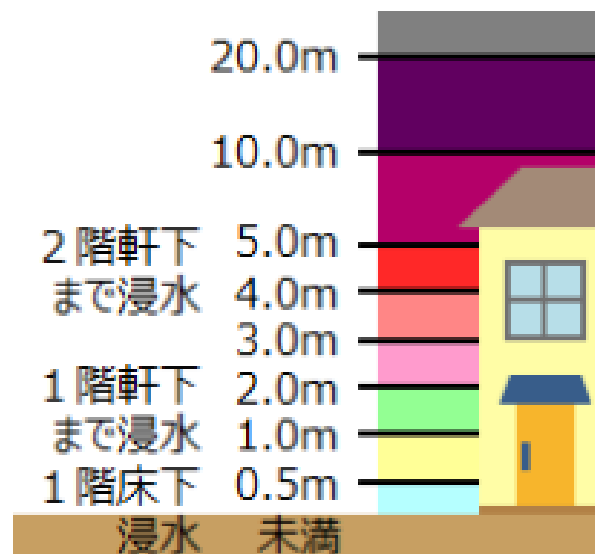
□洪水のリスクはありますか？

⇒(ある・ない)

地図上の自宅の場所より、

浸水の深さは m ~ m

(右図参照→)



□土砂災害のリスクはありますか？

⇒(ある・ない)

地図上の自宅の場所の色は(黄色・赤色)

自分の災害リスクを整理しまし

記載例

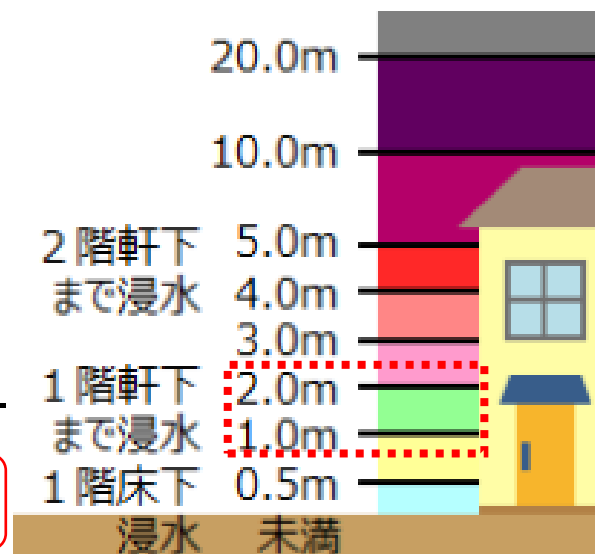
□洪水のリスクはありますか？

⇒ (ある)・ない)

地図上の自宅の場所より、

浸水の深さは 1.0 m ~ 2.0 m

例)右図で黄緑色の場合



□土砂災害のリスクはありますか？

⇒ (ある)・ない)

地図上の自宅の場所の色は (黄色)・赤色)

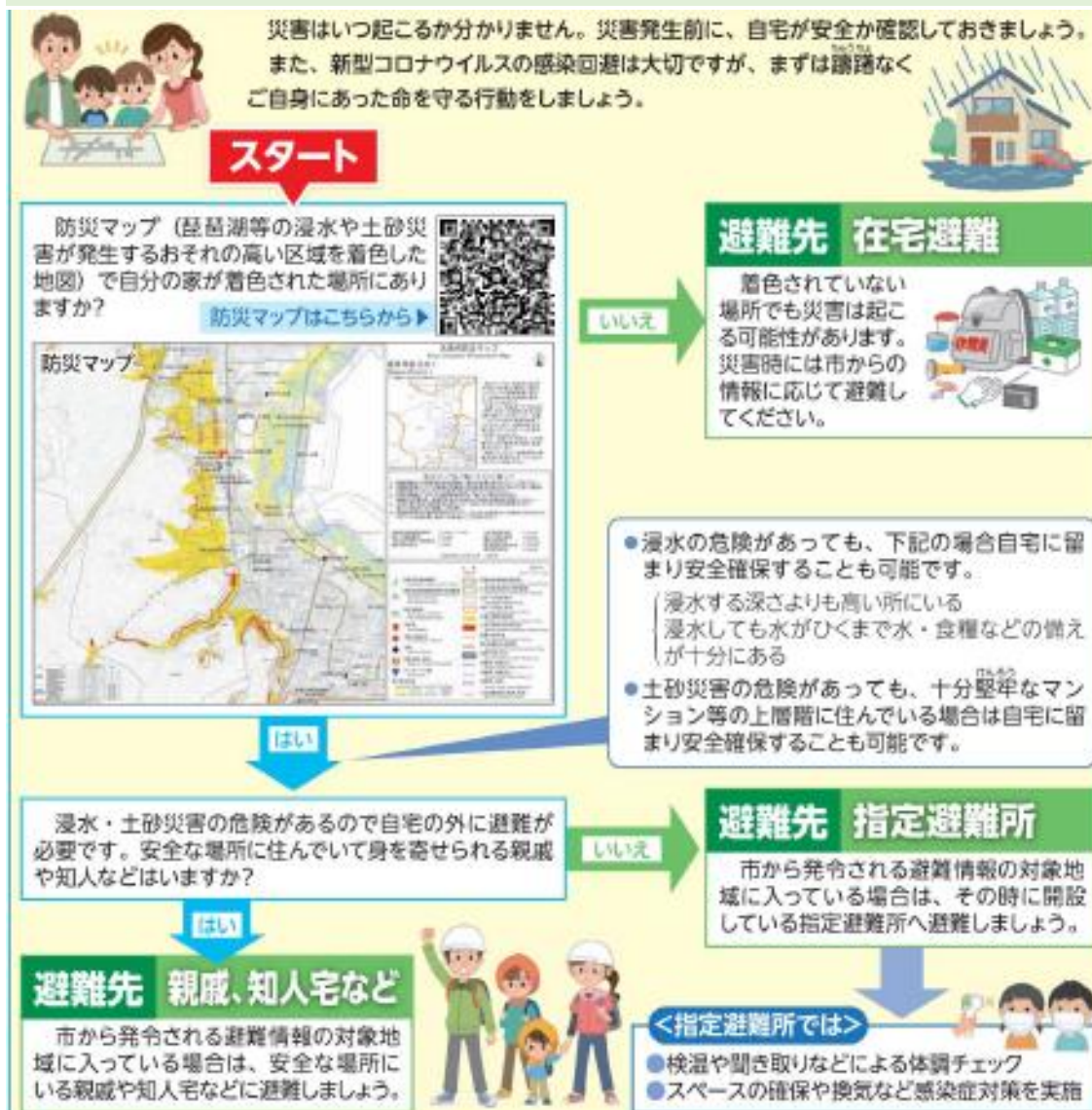
避難先について考えてみましょう

「避難する」≠「避難所へ行くこと」

「避難する」=「安全を確保する行動」



避難先について考えてみましょう



市が指定する指定避難所は**原則避難情報**（高齢者等避難・避難指示）**発令時に開設**されるため、避難が可能となるタイミングを把握し、情報収集する必要があります。

地域の避難先は市の避難情報の発令等を待たずに、地域の判断で避難先開設及び避難が可能です。

親戚・知人宅は、避難情報の発令や避難所開設状況を気にせず避難することが可能です。

避難先について考えてみましょう

	候補1	候補2
避難先	自宅で安全確保・避難場所 親戚や知人宅・その他 ⇒(避難先:)	自宅で安全確保・避難場所 親戚や知人宅・その他 ⇒(避難先:)
避難先の 災害リスク	【洪水のリスク】 浸水の深さ: あり・なし ⇒ありの場合:最大 m 【土砂災害のリスク】 黄色・赤色・色なし	【洪水のリスク】 浸水の深さ: あり・なし ⇒ありの場合:最大 m 【土砂災害のリスク】 黄色・赤色・色なし
避難方法	徒歩・自転車・自動車 その他()	徒歩・自転車・自動車 その他()
所要時間	自宅から 分	自宅から 分

避難先について考えてみます

記載例

	候補1	候補2
避難先	自宅で安全確保・避難場所 親戚や知人宅・その他 ⇒(避難先: 長女宅(草津市))	自宅で安全確保・避難場所 親戚や知人宅・その他 ⇒(避難先: ○×小学校体育館)
避難先の 災害リスク	【洪水のリスク】 浸水の深さ: あり・なし ⇒ありの場合: 最大 m 【土砂災害のリスク】 黄色・赤色・色なし	【洪水のリスク】 浸水の深さ: あり・なし ⇒ありの場合: 最大 0.5 m 【土砂災害のリスク】 黄色・赤色・色なし
避難方法	徒歩・自転車・自動車 その他()	徒歩・自転車・自動車 その他(車いすで移動)
所要時間	自宅から 30 分	自宅から 5 分

避難のタイミングを考えましょう

大津市では、気象庁から発表される気象情報などをもとに、災害の危険性に応じて避難情報を発令します。

発令される避難情報は3種類ありますので、情報に応じた適切な行動をとってください。

レベル3	レベル4	レベル5
高齢者等避難	避難指示	緊急安全確保
危険な場所から 高齢者等は避難	危険な場所から 全員避難	命の危険 直ちに安全確保！

避難に時間がかかる
人はこのタイミング

あなたが避難するタイミングは（ 高齢者等避難・避難指示 ）

※どちらかに○をつけてください。

補足：大津市防災メールについて

大津市

気象情報
災害情報
避難情報 等



登録された
市民の皆様



【警戒レベル3】高齢者等避難

大津市からお知らせします。
大津市災害警戒本部は、〇月〇日〇時〇分、土砂災害の危険性があることから、〇〇学区全域の土砂災害警戒区域等に対して、【警戒レベル3】高齢者等避難を発令しました。

避難所は、〇〇〇〇〇です。

避難に時間のかかる方は、直ちに避難してください。

その他の方も、避難の準備を始めてください。

大津市災害警戒本部

気象情報

〇月〇日〇時〇分、大津市北部に大雨警報が発表されました。

今後の気象情報には、十分にご注意ください。

※大津市北部（小松学区、木戸学区、和通学区、小野学区、葛川学区、伊香立学区）
大津市南部（上記以外）

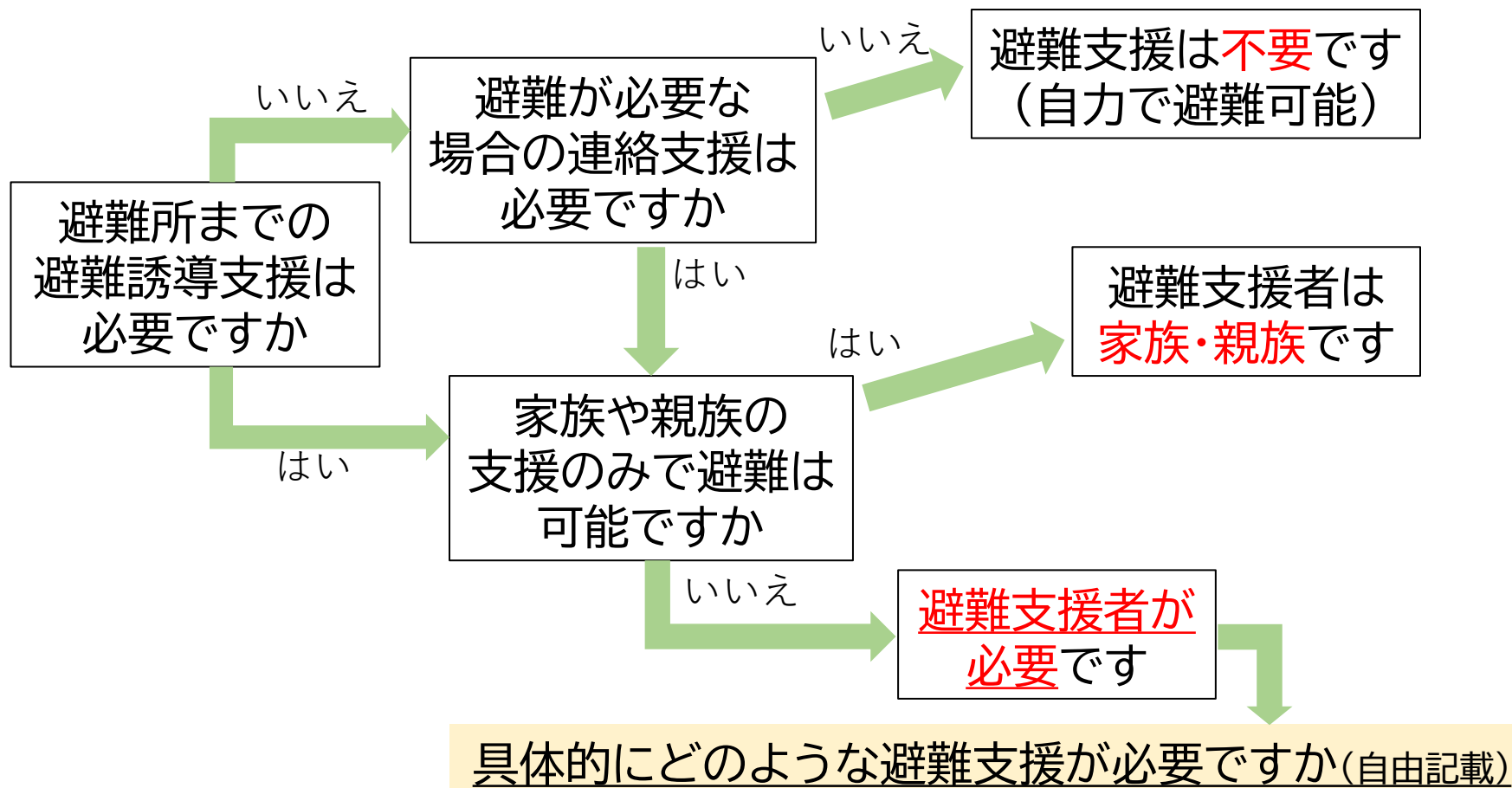
※配信イメージ



【登録用QRコード】

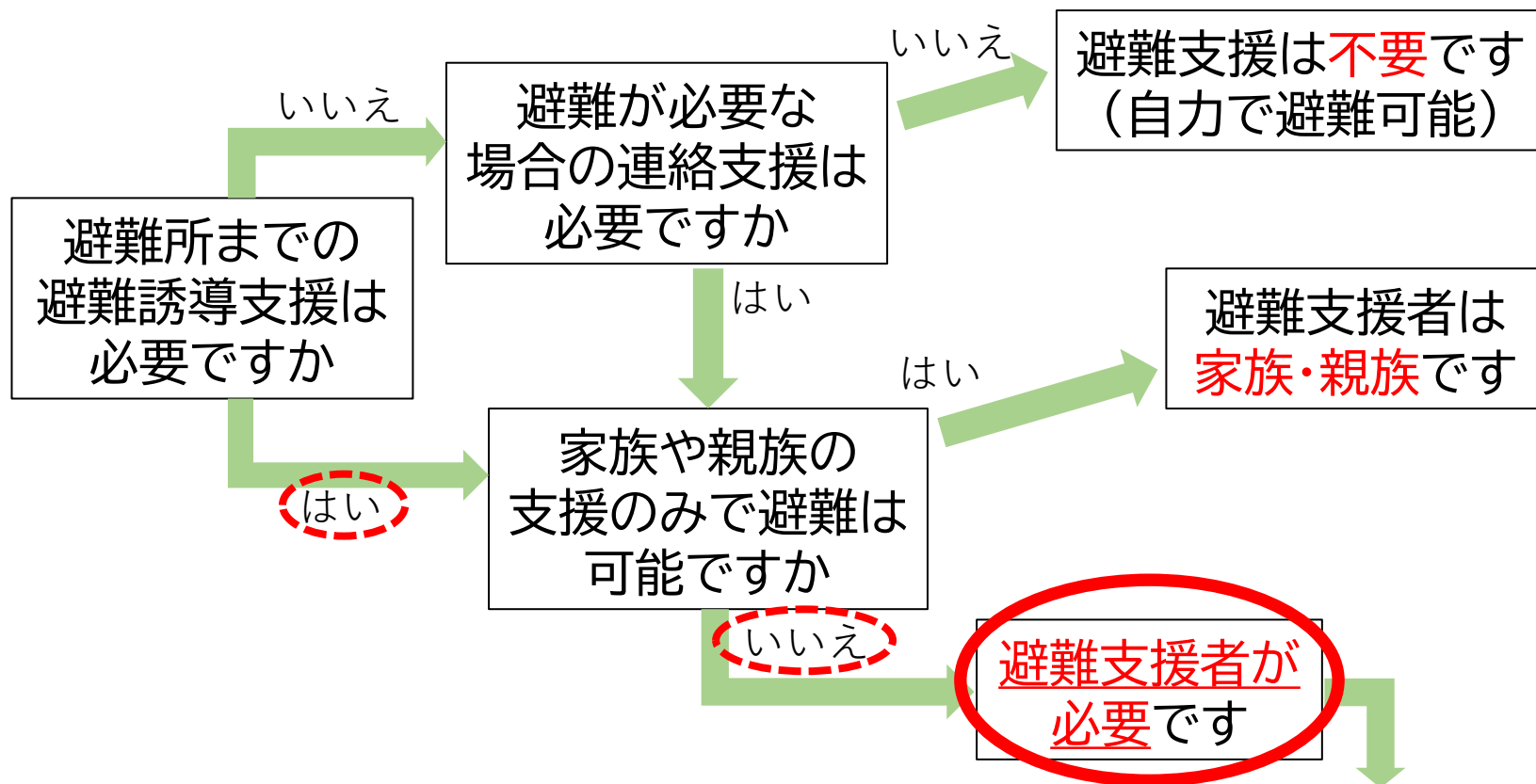
上記QRコードを使用しない場合は、新規メールの宛先（To）に登録用アドレス（5520bou@wbi.jp）を入力し、空メールを送信してください。

✎ 避難支援について整理しましょう



避難支援について整理しました

記載例



具体的にどのような避難支援が必要ですか(自由記載)

例) 自宅から避難先まで、車いすを押してほしい
家族が医療機器を運ぶため、それ以外の荷物を運ぶのを手伝ってほしい 等