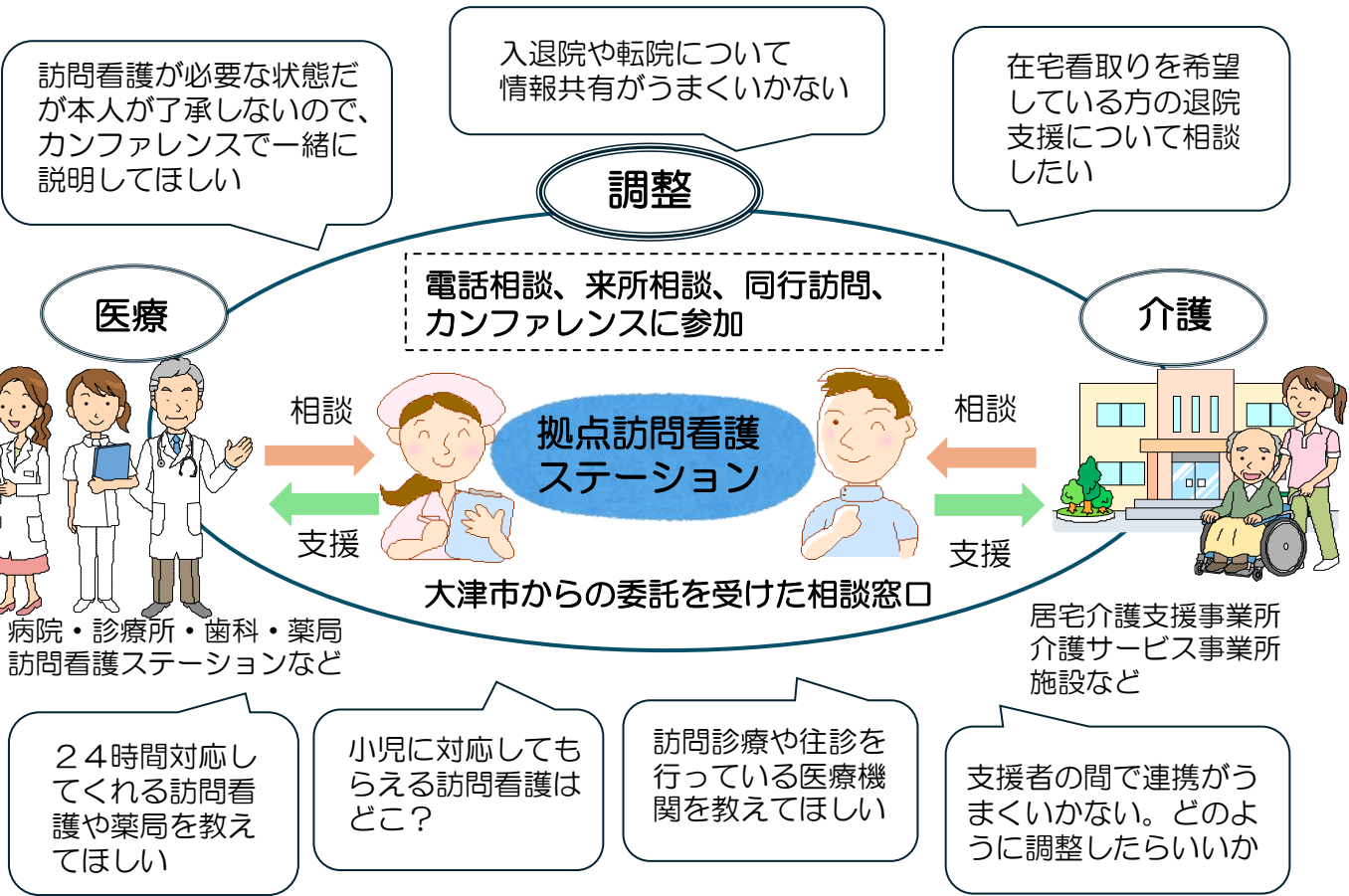


医療・介護福祉関係者の皆さまを対象とした

大津市在宅医療・介護福祉連携に関する相談窓口

高齢者をはじめ、自宅等で療養をされる方で医療的ケアが必要な方が住み慣れた地域で自分らしい暮らしを人生の最期まで続けるためには、在宅医療・介護福祉関係者の円滑な連携が必要です。

拠点訪問看護ステーションでは、通常の訪問看護サービスの提供に加え、在宅医療相談窓口として、あんしん長寿相談所、すこやか相談所、医療・介護福祉関係者の皆さまと連携して在宅療養を支援しています。お気軽にご相談ください。



◆拠点訪問看護ステーション 開設時間：午前9時～午後5時

利用者居住地 (保健福祉ブロック)	開設場所	電話	住所
志賀・北部	琵琶湖大橋病院訪問看護ステーション	077-573-6425	大津市本堅田五丁目20-10 アル・プラザ堅田2階
中北部・中部	訪問看護ステーション ヴィーナス24	077-522-3811	大津市際川三丁目35-1 (ひかり病院内)
中南部・南部・東部	JCHO滋賀病院附属 訪問看護ステーション	077-537-4841	大津市富士見台16-1 (JCHO滋賀病院内)

※在宅医療・介護連携コーディネーターを兼ねています

【担当】大津市保健所 地域医療政策課 (電話) 077-522-3370
令和8年4月現在