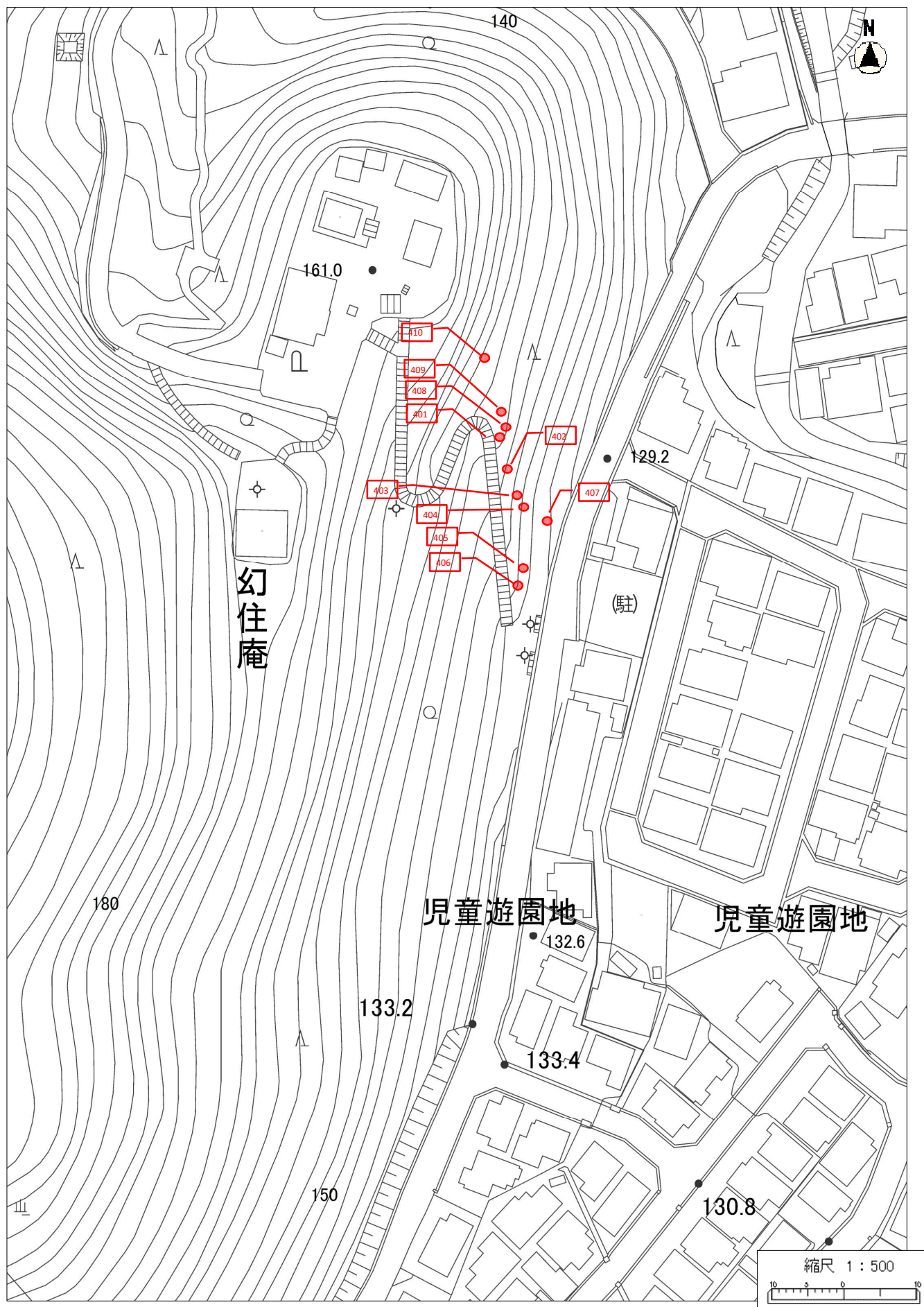


【参考資料】 積算条件等明示書

入札契約過程における透明性および公平性を確保するため、参考までに積算条件を示すものであり、契約の履行を拘束するものではない。
従って、業務を完了するために必要な一切の手段については、受注者がその責任において定めるものとする。

業 務 番 号 業 務 名	里山防災・緩衝帯整備業務（国分二丁目）			施 工 位 置	大津市国分二丁目
単 価 地 区	大津土木事務所管内		歩 掛 適 用 基 準 日		令和 7 年 10 月 29 日
単 価 適 用 基 準 日	令和 7 年 10 月 29 日		諸 経 費 適 用 基 準 日		令和 7 年 10 月 29 日
諸経費については 「滋賀県 災害に強い森林づくり事業設計に係る諸経費の適用について」を準用					

里山防災・緩衝帯整備業務(国分二丁目) 伐木位置図



里山防災・緩衝帯整備業務(国分二丁目)伐木明細書

番号	胸高直径 (cm)	位置情報		樹種	備考
401	69	バス通り側	水路奥	広葉樹	
402	69	バス通り側	水路手前	広葉樹	
403	78	バス通り側	水路手前	広葉樹	
404	48	バス通り側	水路手前	広葉樹	
405	48	バス通り側	水路手前	広葉樹	
406	82	バス通り側	水路手前	広葉樹	
407	75	バス通り側	水路手前	広葉樹	
408	56	バス通り側	水路奥	広葉樹	
409	83	バス通り側	水路奥	広葉樹	
410	59	バス通り側	水路奥	広葉樹	
411	69	バス通り側	水路奥	広葉樹	
412	39	バス通り側	水路奥	広葉樹	
413	41	バス通り側	水路奥	広葉樹	
414	49	バス通り側	水路奥	広葉樹	
415	78	バス通り側	水路奥	広葉樹	
416	54	バス通り側	水路奥	広葉樹	
417	57	バス通り側	水路手前	広葉樹	
418	54	バス通り側	水路手前	広葉樹	
419	55	西向き道路側	水路手前	広葉樹	
420	56	西向き道路側	水路手前	広葉樹	
421	40	西向き道路側	道路際	広葉樹	
422	61	西向き道路側	道路際	広葉樹	
423	64	西向き道路側	道路際	広葉樹	
424	46	西向き道路側	道路際	広葉樹	

平均 59.58 cm

胸高直径 60cm 樹高 22m程度 ➡ 2.30m³/本 ➡ 1.15t/本
 立木幹材積表【西日本編】 乾燥
 近畿地方(広葉樹)より 0.5t/m³