

防災重点ため池 ハザードマップ 神領新池 (大津市神領五丁目)

防災重点ため池ハザードマップについて

このマップは、満水のため池が、地震などにより決壊し、たまっている全ての水が瞬時に流れ出す災害が発生した場合の浸水想定区域(被害の範囲)や避難場所などを示したものです。日頃から防災意識をもち、マップを参考に事前に避難場所までの経路を確認するなど、災害発生時の迅速な避難行動などの基礎資料として活用してください。

○マップ作成の主な条件は以下のとおりです。

- ・天 気 …… 晴天
- ・ため池の水位 …… 満水
- ・決壊状況 …… 堤体の全壊

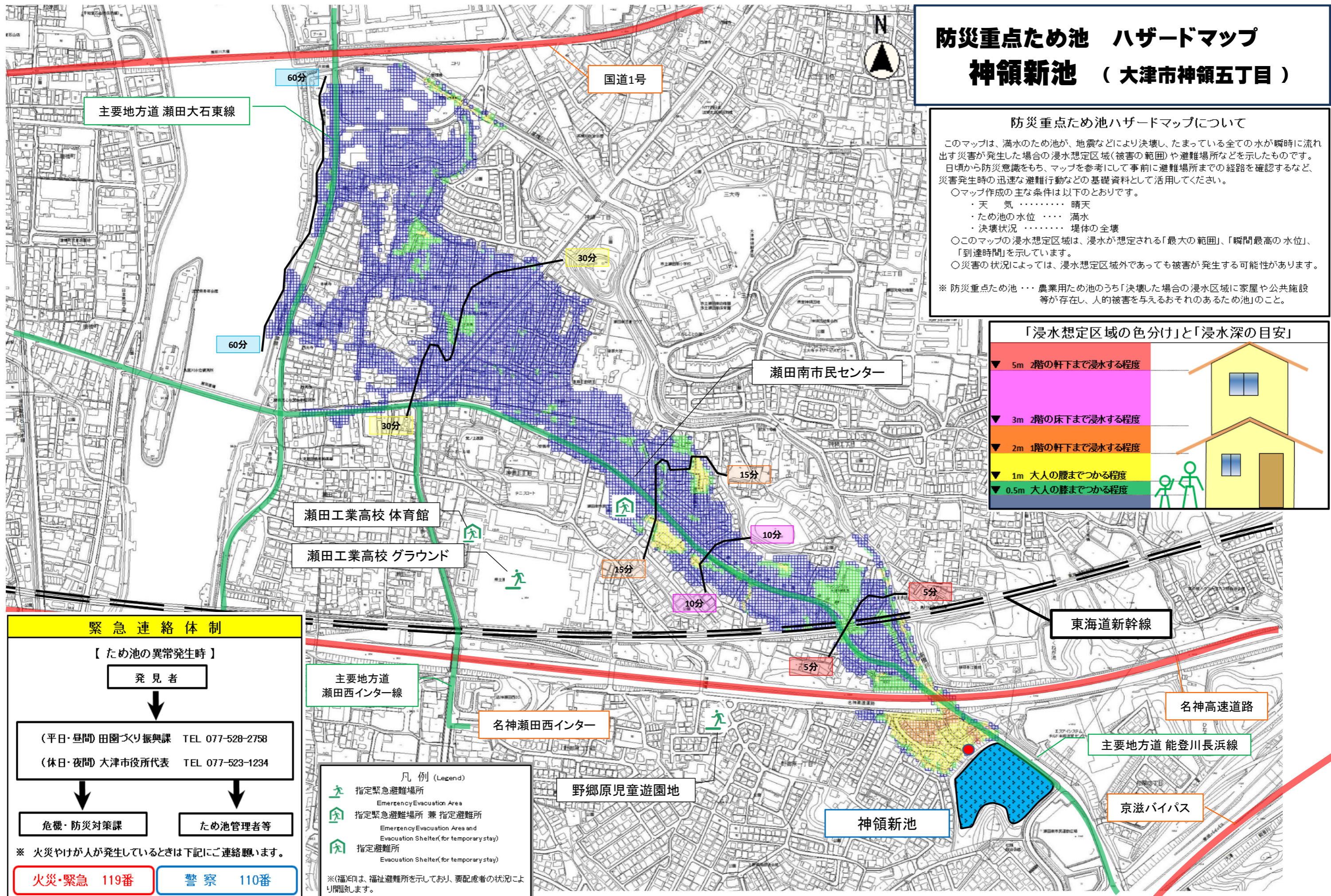
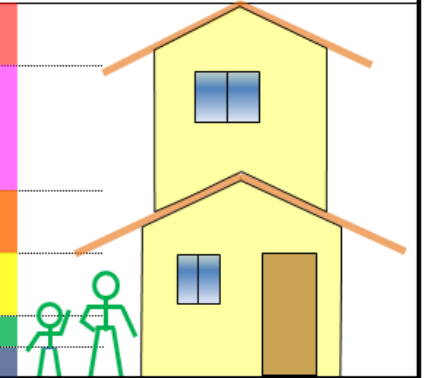
○このマップの浸水想定区域は、浸水が想定される「最大の範囲」、「瞬間最高の水位」、「到達時間」を示しています。

○災害の状況によっては、浸水想定区域外であっても被害が発生する可能性があります。

※ 防災重点ため池 …… 農用ため池のうち「決壊した場合の浸水区域に家屋や公共施設等が存在し、人的被害を与えるおそれのあるため池」のこと。

「浸水想定区域の色分け」と「浸水深の目安」

- ▼ 5m 2階の軒下まで浸水する程度
- ▼ 3m 2階の床下まで浸水する程度
- ▼ 2m 1階の軒下まで浸水する程度
- ▼ 1m 大人の腰までつかる程度
- ▼ 0.5m 大人の膝までつかる程度



緊急連絡体制

【ため池の異常発生時】

発見者

(平日・昼間) 田園づくり振興課 TEL 077-528-2758
(休日・夜間) 大津市役所代表 TEL 077-523-1234

危機・防災対策課

ため池管理者等

※ 火災やけが人が発生しているときは下記にご連絡願います。

火災・緊急 119番

警察 110番

凡例 (Legend)

- 指定緊急避難場所
Emergency Evacuation Area
- 指定緊急避難場所 兼 指定避難所
Emergency Evacuation Area and Evacuation Shelter (for temporary stay)
- 指定避難所
Evacuation Shelter (for temporary stay)

※(福)印は、福祉避難所を示しており、要配慮者の状況により開設します。