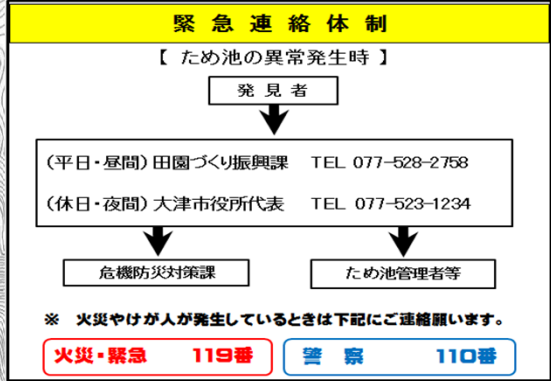
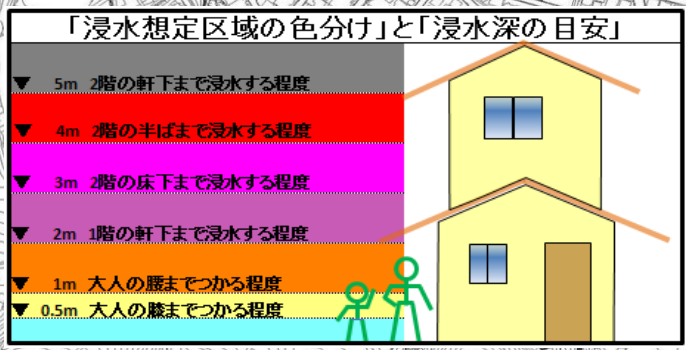
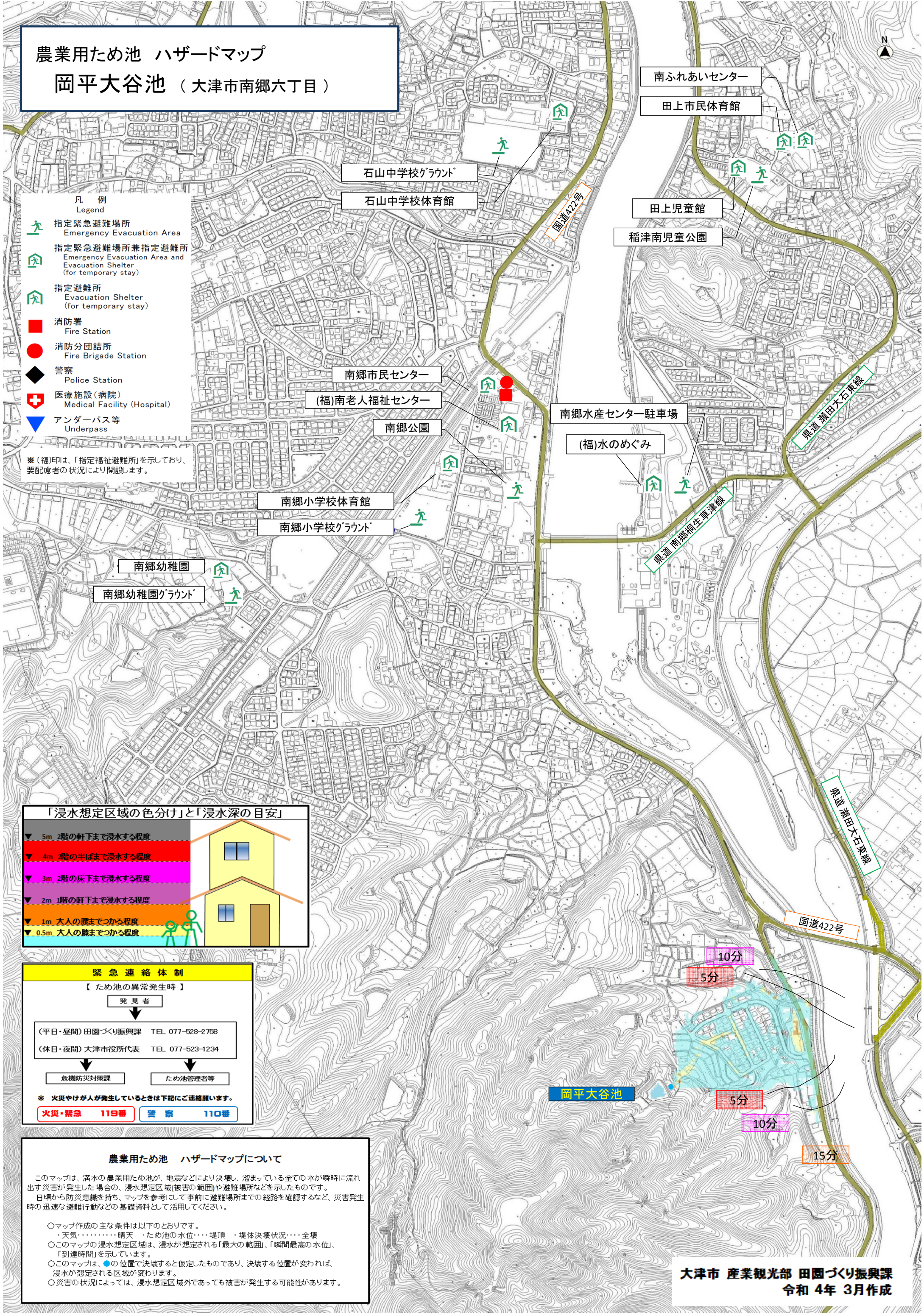


農業用ため池 ハザードマップ

岡平大谷池（大津市南郷六丁目）

- 凡例
Legend
- 指定緊急避難場所
Emergency Evacuation Area
 - 指定緊急避難場所兼指定避難所
Emergency Evacuation Area and Evacuation Shelter (for temporary stay)
 - 指定避難所
Evacuation Shelter (for temporary stay)
 - 消防署
Fire Station
 - 消防分団詰所
Fire Brigade Station
 - 警察
Police Station
 - 医療施設（病院）
Medical Facility (Hospital)
 - アンダーパス等
Underpass

※（福）印は、「指定福祉避難所」を示しており、要配慮者の状況により開設します。



農業用ため池 ハザードマップについて

このマップは、満水の農業用ため池が、地震などにより決壊し、溜まっている全ての水が瞬時に流れ出す災害が発生した場合の、浸水想定区域(被害の範囲)や避難場所などを示したものです。
日頃から防災意識を持ち、マップを参考に事前に避難場所までの経路を確認するなど、災害発生時の迅速な避難行動などの基礎資料として活用してください。

- マップ作成の主な条件は以下のとおりです。
 - ・天気………晴天
 - ・ため池の水位……堤頂
 - ・堤体決壊状況……全壊
- このマップの浸水想定区域は、浸水が想定される「最大の範囲」、「瞬間最高の水位」、「到達時間」を示しています。
- このマップは、●の位置で決壊すると仮定したものであり、決壊する位置が変われば、浸水が想定される区域が変わります。
- 災害の状況によっては、浸水想定区域外であっても被害が発生する可能性があります。